

茅ヶ崎市の環境についての市民アンケート調査

市では、環境施策を総合的かつ計画的に推進するため、環境施策の基本方針となる「茅ヶ崎市環境基本計画」を策定しています。このたび、現計画の期間が満了を迎えるため、計画期間を令和3（2021）年から令和12（2031）年に定めた、新たな「茅ヶ崎市環境基本計画」を策定します。

このため、市民の皆様に、茅ヶ崎市の環境の満足度や課題などをお伺いし、新たな「茅ヶ崎市環境基本計画」に反映させるため、アンケートをお願いすることとなりました。ぜひ、ご協力をよろしくお願い申し上げます。

令和元年6月28日

茅ヶ崎市長 佐藤 光

- ◆ 茅ヶ崎市に在住する16歳以上の2,000人の市民の方を無作為に抽出し、無記名でご回答をお願いしています。
- ◆ お聞かせいただいたご意見は統計的に処理したうえで利用しますので、回答いただいた方の個人情報や特定のデータが公表されることはありません。
- ◆ ご記入は、封書の宛名に書かれたご本人様にお願いします。なお、1世帯に2通以上お配りする場合がございますが、それぞれご本人様のご意見やご家庭で取り組んでいる状況をお聞かせください。
- ◆ 本調査票に直接ご記入ください。終わりましたら、同封の返信用封筒に入れ、7月20日（土）までに郵便ポストへご投函（切手貼付不要）ください。
- ◆ 返信用封筒のバーコードは、郵便手続のためのもので、個人を特定するものではありません。
- ◆ 本アンケートの結果は、市のホームページなどで公表します。

★この調査についてのお問い合わせは、下記へお願いします★

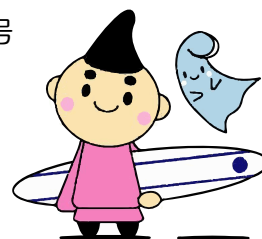
〒253-8686 茅ヶ崎市茅ヶ崎一丁目1番1号

茅ヶ崎市 環境部 環境政策課

電話：(0467) 82-1111（代表）

F A X：(0467) 57-8388

メール：kankyouseisaku@city.chigasaki.kanagawa.jp



◆あなたのことについて、お伺いします◆

問1 あなたの年齢は次のうちどれですか。あてはまる番号に○印をつけてください。

- | | | |
|---------|-----------|---------|
| 1. 10歳代 | 2. 20歳代 | 3. 30歳代 |
| 4. 40歳代 | 5. 50歳代 | 6. 60歳代 |
| 7. 70歳代 | 8. 80歳代以上 | |

問2 あなたは茅ヶ崎市に何年住んでいますか。あてはまる番号に○印をつけてください。

- | | | |
|------------|----------|------------|
| 1. 5年未満 | 2. 5年～9年 | 3. 10年～19年 |
| 4. 20年～29年 | 5. 30年以上 | |

問3 あなたがお住まいの「地域」は、どこですか。あてはまる番号に○印をつけてください。

- | | | |
|----------|----------|---------|
| 1. 南東部地域 | 2. 南西部地域 | 3. 西部地域 |
| 4. 東部地域 | 5. 北部地域 | |

※お住まいの地域は、以下をご参照ください。

| 地域名 | 町丁・字名 |
|----------|---|
| 1. 南東部地域 | 旭が丘、幸町、汐見台、白浜町、出口町、常盤町、浜須賀、浜竹1～4丁目、東海岸北1～5丁目、東海岸南1～6丁目、菱沼海岸、ひばりが丘、富士見町、平和町、松が丘1・2丁目、松浪1・2丁目、美住町、緑が浜、若松町 |
| 2. 南西部地域 | 共恵1・2丁目、中海岸1～4丁目、中島、南湖2～7丁目、松尾、浜見平、柳島、柳島1・2丁目、柳島海岸 |
| 3. 西部地域 | 今宿、円蔵、下町屋1～3丁目、十間坂1～3丁目、新栄町、茅ヶ崎1～3丁目、南湖1丁目、西久保、萩園、浜之郷、平太夫新田、元町、矢畑 |
| 4. 東部地域 | 赤松町、円蔵1・2丁目、小桜町、小和田1～3丁目、松林1～3丁目、代官町、高田1～5丁目、茅ヶ崎、鶴が台、菱沼1～3丁目、本宿町、本村1～5丁目、室田1～3丁目 |
| 5. 北部地域 | 赤羽根、甘沼、香川1～7丁目、下寺尾、芹沢、堤、行谷、松風台、みずき1～4丁目 |

問4 あなたの住居の形態は次のうちどれですか。あてはまる番号に○印をつけてください。

- | | | |
|-----------------|-------------|------------|
| 1. 一戸建て（持ち家） | 2. 一戸建て（借家） | 3. 分譲マンション |
| 4. 賃貸マンション、アパート | 5. 社宅・寮 | 6. その他（ ） |

問5 あなたを含めて一緒に住んでいる方は何人ですか。人数と世帯構成をご記入ください。

（ ）人 世帯構成（ ）
記入例：夫婦、夫婦と子、三世帯同居、単身 など

問6 あなたは平日どれくらい家にいますか。あてはまる番号に○印をつけてください。

- | | |
|--------------|-------------|
| 1. 家にいることが多い | 2. 終日外出している |
| 3. 半日外出している | 4. その他（ ） |

問7 あなたの主な交通手段はどれですか。あてはまる番号に○印をつけてください。

- | | | | |
|---------|-----------|--------|-----------|
| 1. 自家用車 | 2. バイク | 3. 自転車 | 4. 公共交通機関 |
| 5. 徒歩 | 6. その他（ ） | | |

茅ヶ崎市の環境についてお伺いします◆

問8 【A】茅ヶ崎市の環境に関する各項目の満足度について、日ごろどのように感じていますか。あてはまる番号1～5の中から1つだけ○で囲んでください。

【B】茅ヶ崎市の環境に関する各項目の重要性について、日ごろどのように感じていますか。あてはまる番号1～5の中から1つだけ○で囲んでください。

| 項 目 | | 【A】日ごろ感じる満足度 | | | | | 【B】日ごろ感じる重要度 | | | | |
|-------|--------------------------|--------------|------------------|--------|------------------|--------|--------------|------------------|--------|--------------------------------------|-----------------------|
| | | 満 足 | ま あ 満 足 | 普 通 | や や 不 満 | 不 満 | 重 要 | や や 重 要 | 普 通 | あ ま り 重 要 で な い | 重 要 で な い |
| 記入例 ⇒ | | 5 | 4 | ③ | 2 | 1 | 5 | 4 | 3 | ② | 1 |
| (1) | 空気が汚れておらず（悪臭がしない）、きれいである | 5 | 4 | 3 | 2 | 1 | 5 | 4 | 3 | 2 | 1 |
| (2) | 海や川などの水がきれいである | 5 | 4 | 3 | 2 | 1 | 5 | 4 | 3 | 2 | 1 |
| (3) | 家の周辺が静かである | 5 | 4 | 3 | 2 | 1 | 5 | 4 | 3 | 2 | 1 |
| (4) | 土が有害物質などで汚れていない | 5 | 4 | 3 | 2 | 1 | 5 | 4 | 3 | 2 | 1 |
| (5) | 公園や街路樹などのまちなみの緑が豊かである | 5 | 4 | 3 | 2 | 1 | 5 | 4 | 3 | 2 | 1 |
| (6) | 公園や広場などのゆとりある空間が多い | 5 | 4 | 3 | 2 | 1 | 5 | 4 | 3 | 2 | 1 |
| (7) | ごみの散乱がなく、まちなみがきれいである | 5 | 4 | 3 | 2 | 1 | 5 | 4 | 3 | 2 | 1 |
| (8) | まちなみが美しい | 5 | 4 | 3 | 2 | 1 | 5 | 4 | 3 | 2 | 1 |
| (9) | 歴史を受け継ぐ風景が守られている | 5 | 4 | 3 | 2 | 1 | 5 | 4 | 3 | 2 | 1 |
| (10) | 里山など自然の緑が守られている | 5 | 4 | 3 | 2 | 1 | 5 | 4 | 3 | 2 | 1 |
| (11) | 海や川などの水と親しめる場所がある | 5 | 4 | 3 | 2 | 1 | 5 | 4 | 3 | 2 | 1 |
| (12) | 野生の動植物などを身近に感じる | 5 | 4 | 3 | 2 | 1 | 5 | 4 | 3 | 2 | 1 |
| (13) | 農地などの田園風景が守られている | 5 | 4 | 3 | 2 | 1 | 5 | 4 | 3 | 2 | 1 |
| (14) | 茅ヶ崎産の農水産物が豊かである | 5 | 4 | 3 | 2 | 1 | 5 | 4 | 3 | 2 | 1 |
| (15) | 徒歩や自転車で快適にすごせる | 5 | 4 | 3 | 2 | 1 | 5 | 4 | 3 | 2 | 1 |
| (16) | 公共交通機関が充実している | 5 | 4 | 3 | 2 | 1 | 5 | 4 | 3 | 2 | 1 |
| (17) | 自然エネルギーがまちで使われている | 5 | 4 | 3 | 2 | 1 | 5 | 4 | 3 | 2 | 1 |
| (18) | リサイクルなどの活動が盛んである | 5 | 4 | 3 | 2 | 1 | 5 | 4 | 3 | 2 | 1 |
| (19) | 環境について学ぶ機会がある | 5 | 4 | 3 | 2 | 1 | 5 | 4 | 3 | 2 | 1 |
| (20) | 環境活動ができる機会がある | 5 | 4 | 3 | 2 | 1 | 5 | 4 | 3 | 2 | 1 |
| (21) | 環境イベントが充実している | 5 | 4 | 3 | 2 | 1 | 5 | 4 | 3 | 2 | 1 |
| (22) | 環境に関する情報が充実している | 5 | 4 | 3 | 2 | 1 | 5 | 4 | 3 | 2 | 1 |

問9 茅ヶ崎市の環境をより良くするために、市が重点的に取り組むべき環境への対策は、どれだと思いますか。あてはまる番号を5つまで○で囲んで下さい。

1. 工場等事業所からのばい煙、排煙、騒音・振動、悪臭などの対策
2. 自動車からの排煙、騒音・振動、悪臭などの対策
3. 海や河川等の水質改善
4. 土壌汚染や有害化学物質への対策
5. まちの緑化の推進
6. 公園や広場などが多いゆとりのあるまちづくり
7. ポイ捨てや不法投棄の防止などのまちの美化推進
8. まちの景観の保全
9. 文化財及びその周辺の自然環境の保全
10. 里山などの自然の保全
11. 海や川などの水辺の環境保全
12. 動植物の保全と生き物の住める環境づくり
13. 農地の保全
14. 地場産農産物が身近に手に入る機会の創出
15. 歩きやすく自転車が利用しやすいまちづくり
16. 公共交通の充実化
17. 省エネルギーなどの地球温暖化対策
18. 太陽光や風力など再生可能エネルギーの活用推進
19. ごみの減量・分別やりサイクルの推進
20. 環境教育・環境学習の推進
21. 環境イベントや情報発信などによる意識啓発の推進
22. 市民や事業所が主体となって行う環境活動への支援
23. 特になし
24. その他 ()

◆あなたの環境活動についてお伺いします◆

問 10 環境に関して、普段あなたが取り組んでいることを教えてください。それぞれの項目について、あてはまる番号 1～4の中から 1つだけで囲んでください。

また、「取り組むのは難しい」と回答した箇所については、取り組むのは難しい理由として最も当てはまるものを、下欄から番号を記入してください。

| 取り組みの内容 | | 常に取 り組ん でいる | 少し取 り組ん でいる | 今後取 り組み たい | 取り組 むのは 難しい | 取り組 むのが難 しい理由 |
|---------|-----------------------------|-------------------|-------------------|------------------|-------------------|---------------------|
| 記入例 ⇒ | | 1 | 2 | 3 | ④ | 4 |
| (1) | 不要な照明やテレビはこまめに消す | 1 | 2 | 3 | 4 | |
| (2) | テレビなど電化製品を省エネ設定にしている | 1 | 2 | 3 | 4 | |
| (3) | エアコンは、夏 28℃冬 20℃の室温を目安にしている | 1 | 2 | 3 | 4 | |
| (4) | エアコンフィルターを定期的に掃除している | 1 | 2 | 3 | 4 | |
| (5) | 食器を洗う時は低温(目安 38℃)にしている | 1 | 2 | 3 | 4 | |
| (6) | シャワーのお湯はこまめに止める | 1 | 2 | 3 | 4 | |
| (7) | 洗濯に風呂の残り湯を利用している | 1 | 2 | 3 | 4 | |
| (8) | 植物の水やりに雨水を使用している | 1 | 2 | 3 | 4 | |
| (9) | 買い物のときはエコバッグを持参する | 1 | 2 | 3 | 4 | |
| (10) | 生ごみを減らすために食材は使いきる | 1 | 2 | 3 | 4 | |
| (11) | 生ごみや調理くずをたい肥にしている | 1 | 2 | 3 | 4 | |
| (12) | 空き缶やびん、ペットボトル、古紙を分別している | 1 | 2 | 3 | 4 | |
| (13) | 環境ラベルの商品や地場産品を購入している | 1 | 2 | 3 | 4 | |
| (14) | 油や調理くずは下水に流さない | 1 | 2 | 3 | 4 | |
| (15) | 近隣騒音（ピアノの音漏れなど）を防止している | 1 | 2 | 3 | 4 | |
| (16) | できるだけ徒歩や自転車、公共交通機関を使う | 1 | 2 | 3 | 4 | |
| (17) | 環境にやさしいエコ・ドライブを心がけている | 1 | 2 | 3 | 4 | |
| (18) | 敷地内の植栽や緑のカーテンなど緑化をしている | 1 | 2 | 3 | 4 | |
| (19) | 公園や海・川などの地域の清掃活動をしている | 1 | 2 | 3 | 4 | |
| (20) | 花植えや植樹などの地域の緑化活動をしている | 1 | 2 | 3 | 4 | |
| (21) | 環境講座や農業体験、自然観察会へ参加している | 1 | 2 | 3 | 4 | |

【取り組むのが難しい理由】

- | | | |
|-----------------|------------|-------------|
| 1. 手間がかかる | 2. コストがかかる | 3. 効果がわからない |
| 4. 生活の快適さが損なわれる | 5. 忘れてしまう | 6. 特に理由はない |
| 7. 自分には該当しない | | |

◆地球温暖化対策についてお伺いします◆

問 11 あなたは、家庭内で省エネルギーなど地球温暖化防止への取り組みを実践していますか。あてはまる番号を 1つだけ〇 で囲んでください。

- | | |
|---------------|----------------|
| 1. 常に実践している | 2. 少し実践している |
| 3. あまり実践していない | 4. まったく実践していない |

問 12 地球温暖化防止につながる機器や設備などの導入状況を教えてください。それぞれの項目について、あてはまる番号1～4の中から 1つだけ〇 で囲んでください。また、「導入予定はない」と回答した箇所については、その理由として最も当てはまるものを下欄から選び 番号を記入 してください。

| 項 目 | 導入済み | | 導入 検討中 (予定含む) | 導入予定 はない | 導入 予定が ない理由 |
|--|--------------------|---------------------|---------------------|-------------|-------------------|
| | 平成30年 度中に 導入 | 平成29年 度以前に 導入 | | | |
| 記入例 ⇒ | 1 | 2 | 3 | ④ | 6 |
| (1) 住宅用太陽光発電システム | 1 | 2 | 3 | 4 | |
| (2) 住宅用太陽熱利用システム | 1 | 2 | 3 | 4 | |
| (3) ペアガラスや二重サッシなど気密性の高い窓・サッシ | 1 | 2 | 3 | 4 | |
| (4) 壁、床、天井などの断熱 | 1 | 2 | 3 | 4 | |
| (5) エコジョーズ、エコウィル、エコキュートなど、効率の良い給湯器 | 1 | 2 | 3 | 4 | |
| (6) 電力消費や待機電力の少ない家電製品 | 1 | 2 | 3 | 4 | |
| (7) LEDなどの高効率照明 | 1 | 2 | 3 | 4 | |
| (8) 家庭用燃料電池システム(エネファーム)や蓄電システム | 1 | 2 | 3 | 4 | |
| (9) HEMS (Home Energy Management System)※ | 1 | 2 | 3 | 4 | |
| (10) 排出ガスが少なく燃費の良い自動車 | 1 | 2 | 3 | 4 | |
| (11) PHV(プラグイン・ハイブリッド・カー)または電気自動車 | 1 | 2 | 3 | 4 | |
| (12) 燃料電池自動車(水素自動車) | 1 | 2 | 3 | 4 | |

※「ホームエネルギーマネジメントシステム」の略で、家庭のエネルギーを効率よくコントロールするシステム。

【導入予定がない理由】

- | | |
|------------------|---------------------|
| 1. 初期コストがかかる | 2. 省エネ効果が分からない |
| 3. 買い替えの時に検討する予定 | 4. 借家や集合住宅のため設置できない |
| 5. 地球温暖化問題に関心がない | 6. 該当しない |
| 7. その他 () | |

問 13 地球温暖化対策について、市が重点的に進めるべきだと思う施策はどれですか。
あてはまる番号を3つまで○で囲んでください。

1. 地球温暖化対策に関する事業所への情報提供・PRの充実
2. 事業所への太陽光発電設備や省エネ機器などの導入に対する融資・助成等の充実
3. 事業所への太陽光発電設備や省エネ機器などの導入に対する優遇措置（税制等）の充実
4. 風力発電や太陽光発電などの地産地消の再生可能エネルギーの活用
5. 太陽光や工場排熱等エネルギーを面的・効率的に利用できる市街地再開発や住宅地の整備
6. 渋滞解消など自動車交通を円滑にするための道路整備
7. バスなどの公共交通機関の整備や利用を促進するための仕組みの充実
8. 都市公園や緑地の整備の推進、農地や里山などの保全
9. 産・学・民・官連携による温室効果ガス排出抑制や削減のための仕組みづくり、技術開発
10. ごみの減量・資源化の推進
11. 地球温暖化対策を積極的に活動している市民団体や事業所等への支援
12. その他（）

◆茅ヶ崎市の生物多様性についてお伺いします◆

生物多様性とは？

生物多様性とは、すべての生き物の「個性」と「つながり」であり、遺伝子の多様性、種の多様性、生態系の多様性の3つのレベルがあります。生物多様性のたくさんの恵みによって、私たち人間を含む生きものの「いのち」と「暮らし」が支えられています。

問 14 あなたは、生物多様性という言葉とその内容を知っていましたか。以下の1～4の項目のうち、あてはまる番号を1つだけ選んで、○で囲んでください。

1. 言葉を知っており、意味もよく理解している
2. 言葉を知っており、概ね意味を理解している
3. 言葉としては知っているが、意味はよく理解していない
4. 初めて知った

問 15 茅ヶ崎市には、海や河川、里山や農地など様々な自然環境がありますが、あなたが特に保全したほうがいいと思う自然環境はどこですか？ あてはまる番号を3つまで選んで、○で囲んで下さい。

1. 海、河川
2. 里山、谷戸
3. 農地（水田、畑など）
4. 市街地の中の公園・緑地
5. 雑木林などの樹林地
6. 寺社・仏閣の社寺林
7. その他（）

問 16 市内にある次の7地区(1)～(7)は、特に重要な自然環境を有する地区(茅ヶ崎市自然環境評価調査概要報告(自然環境影響評価マップ)等に掲載)として評価されています。それぞれの地区の自然環境の豊かさについて、どの程度知っていますか。あてはまる番号1～3の中から1つだけ○で囲んでください。

| 特に重要な自然環境を有する地区名 | | 特に重要な自然環境を有することをよく知っている | 名前は聞いたことがある | 知らない |
|------------------|------------------|-------------------------|-------------|------|
| 記入例 ⇒ | | ① | 2 | 3 |
| (1) | やなぎやと柳谷 | 1 | 2 | 3 |
| (2) | なめがや行谷 | 1 | 2 | 3 |
| (3) | しみずやと清水谷 | 1 | 2 | 3 |
| (4) | ながやと長谷 | 1 | 2 | 3 |
| (5) | あかばねじゅうさんず赤羽根十三区 | 1 | 2 | 3 |
| (6) | へいだゆうしんでん平太夫新田 | 1 | 2 | 3 |
| (7) | やなぎしま柳島 | 1 | 2 | 3 |

問 17 あなたは、生物多様性を守っていくためには、どのようなことが重要だと考えますか。あてはまる番号を3つまで選んで、○で囲んで下さい。

- | |
|---|
| <ol style="list-style-type: none"> 1. 海、河川などの水環境の保全 2. 里山、農地など、人々の営みによってつくられている身近な自然環境の保全 3. まちなかにおける野生動植物の貴重な生息・生育場であるつなぐみどりの保全 4. 絶滅の恐れのある希少な野生動植物の生息・生育地の保全や乱獲防止 5. 生物多様性の重要性やその保全に関する市民への普及啓発 6. 市民が自然と触れ合う機会・場を設けること 7. 市民や市内事業者等が取り組む生物多様性保全活動に対する支援 8. 特に取り組む必要はない 9. その他 () |
|---|

◆最後に、環境に関わるご意見等があれば、ご自由にお書き下さい。◆

アンケートの質問は以上となります。
ご協力いただき、ありがとうございました。
お手数ですが、この調査票を返信用封筒に入れ、
令和元年7月20日（土）までにご投函ください。

今後、市では新たな環境基本計画の策定を行うにあたり、より多くの方から広くご意見を伺うための場を設けたいと考えています。

ご関心のある方は、下記に連絡先をご記入ください。後日、開催が決まりましたらご連絡させていただきます。

*なお、茅ヶ崎市個人情報保護条例第9条第1項に基づき、ご提供頂いた情報は、本目的以外には使用いたしません。

お名前：

ご住所： 〒