

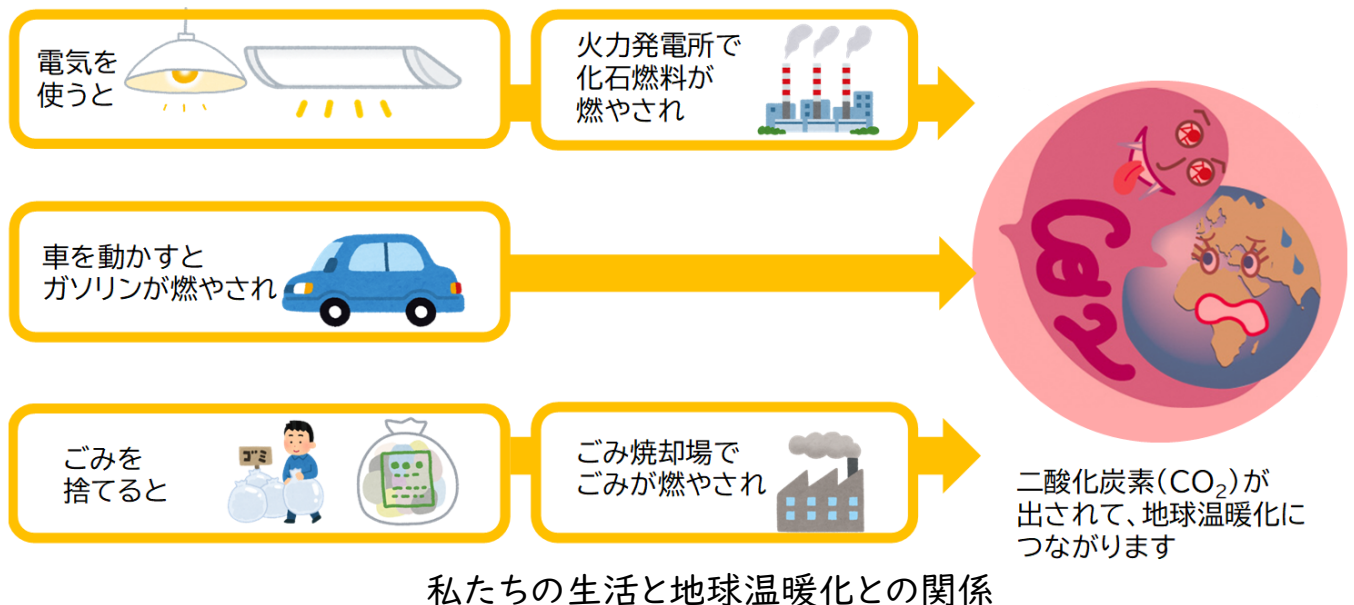
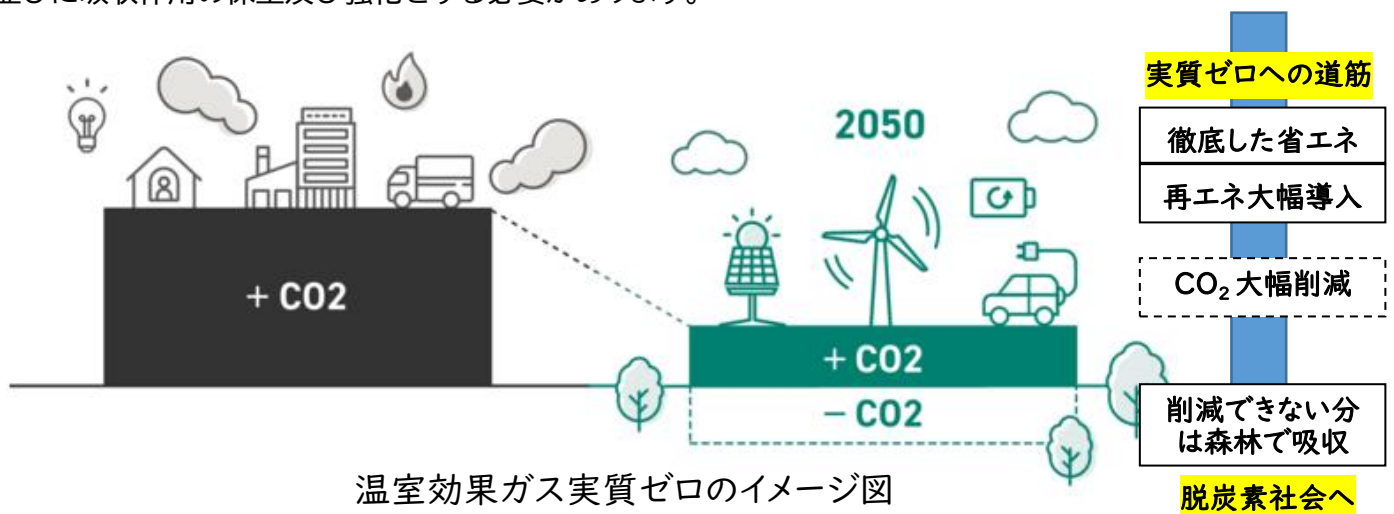
カーボンニュートラルトピックス No.2

CARBON NEUTRAL TOPICS

令和4年 11月発行 編集:茅ヶ崎市環境部環境政策課 0467-82-1111(代表)

私たちが目指すべき将来の茅ヶ崎市では、資源やエネルギーを無駄使いせず有効利用するよう心がけ、環境負荷を低減した循環型・低炭素型の生活や事業活動を実践するとともに、気候変動に適応した取り組みが進み、気候変動による影響を回避・軽減できるまちになっています。この将来像を目指すため、今、私たちが直面している環境課題、主に地球温暖化について、『ゼロカーボンニュース』として紹介していきます

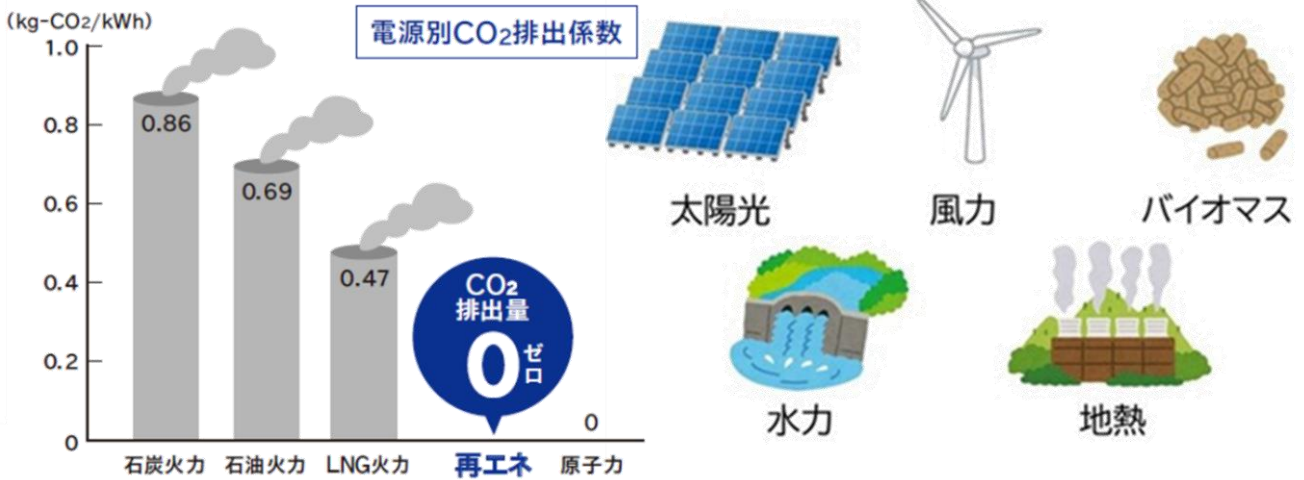
茅ヶ崎市は、2021年4月に寒川町と気候非常事態宣言を表明し、2050年までに「温室効果ガス(CO₂等)の排出量を実質ゼロ」にすることを目指しています。この目標達成のためには、温室効果ガスの排出量の削減並びに吸収作用の保全及び強化をする必要があります。



今回のゼロカーボンニュースでは、温室効果ガス実質ゼロ・脱炭素社会実現の重要なキーワード、「再エネ」「電化」「DX」の中から、市役所にも導入されている「再エネ」を紹介します。

再生可能エネルギー(再エネ)とは・・・

再エネ電気とは太陽光・風力・水力など、自然の力をつかった電気をいいます。発電するときに地球温暖化の原因となる温室効果ガスが発生しない環境にやさしい電力です。



市内に存在する多様な再エネ設備

茅ヶ崎市内にも太陽光、小水力、廃棄物、バイオマス等多様な再エネ発電所が存在しています。



本庁舎 太陽光発電設備(茅ヶ崎)



環境事業センター
廃棄物発電設備(萩園)



神奈川県 小水力発電設備(芹沢)
出典:神奈川県HP

なんで再エネが必要？ 再エネのメリットは何？

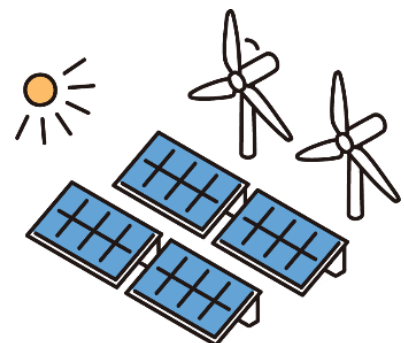
【再エネが必要な理由】

ウクライナ情勢によって、日本は、資源・エネルギーの安定的な確保に向けてこれまで以上に供給源の多様化・調達の高高度化等を進め、ロシアへの資源・エネルギー依存度を低減させる必要があります。

また、エネルギーの安定的かつ安価な供給の確保を大前提に脱炭素の取組を加速させ、エネルギー自給率を向上させるための切り札が再エネとなります。

【再エネを普及するメリット】

- ①温室効果ガスを排出しない！
- ②電源供給が停止した災害時などにも有用である！
- ③電気代の削減に繋がる！



7月から庁舎、学校、下水道のポンプ場など 52 施設に再エネ電気の供給開始

市では、2022 年 7 月から市庁舎や小中学校、公民館、下水道のポンプ場など市内 52 施設で使用する電気を再エネ 100%の電気に切り替えました。導入量は、約 1,059 万 kWh(市の施設の電気使用量の約 49%)で、年間約 5,136t-CO₂の削減(市の施設で使用するエネルギー由来の年間 CO₂ 排出量の約 36%)を見込んでいます。



庁舎に設置した再エネ周知用ポスター

地域の市内事業者・団体に広がる再エネ電気の利用

県では、積極的に再エネ電力への切替えを行った県内企業・団体等を認定、公表する制度である「かながわ再エネかながわ再エネ利用応援プロジェクト」を実施し、市もその取組と連携しています。

現在(2022 年 9 月時点)、市内に関係のある 6 者が認定されており、着実に地域に再エネ電気の輪が拡大しています。

【かながわ再エネ電力利用事業者】(認定順)

- ①公益財団法人神奈川県公園協会、②海岸地区まちづから協議会、
- ③小和田地区コミュニティセンター管理運営委員会、④南湖地区まちづから協議会、
- ⑤株式会社ゴルフダイジェスト・オンライン GDO 茅ヶ崎ゴルフリンクス、
- ⑥TOTO 株式会社 茅ヶ崎工場



カーボンニュートラルを目指すために、まずは節電から！

最近、新聞やテレビで電気料金値上げの話を目にする機会が多くあります。エネルギー価格高騰に伴い、各地の電力会社がすでに値上がりしています。一人ひとりがまずは節電を意識することで、電気使用量及び電気代の削減に取り組み、環境にもお財布にも優しい冬を過ごしましょう！

【すぐにできる節電 9のポイント】

- 冷蔵庫の設定温度を「強」から「中」に変更する。
- 冷蔵庫は壁から適切なスペースを取って設置する。
- 人のいない部屋は照明を切る。
- テレビの主電源を切る。
- 省エネ照明(LED 照明)に交換する。
- エアコンの設定温度は室温が 20℃となるように設定する。
- エアコンのフィルターをおそうじする
- 使っていないコンセントを抜く。
- 扇風機やサーキュレーターを併用して空気を循環させる。

