

特定事業の進捗状況

1 事業種別の進捗状況(令和2年度末時点)

令和2年度末の特定事業の進捗状況を各事業者からの報告に基づき、その内容を事業種別にまとめています。各事業の実施状況により、以下の4段階で事業数を整理しました。

事業の実施状況の段階

- ・完了: 令和2年度末時点で完了した事業
- ・継続: 令和2年度末で完了し、今後も随時対応・継続実施する事業
- ・実施中: 令和2年度末で実績はあるが、完了していない事業
- ・未着手: 令和2年度末で未着手の事業

<事業種別の進捗状況>

		事業数	※カッコ内は令和元年度末時点の値			
			完了	継続	実施中	未着手
公共交通特定事業		45 (45)	9 (8)	17 (15)	4 (5)	15 (17)
道路特定事業		82 (82)	9 (9)	16 (16)	5 (4)	52 (53)
交通安全特定事業		5 (5)	— (—)	1 (1)	3 (3)	1 (1)
建築物特定事業		195 (195)	78 (66)	55 (54)	12 (12)	50 (63)
都市公園特定事業		16 (16)	2 (2)	2 (2)	— (—)	12 (12)
その他の事業		10 (10)	1 (1)	1 (1)	3 (3)	5 (5)
合計	件数	353 (353)	99 (86)	92 (89)	27 (27)	135 (151)
	進捗率		28% (24%)	26% (25%)	8% (8%)	38% (43%)

(注) 令和3年3月5日現在で、各特定事業者より提出された推進管理シートを基に集計したもの。

(注) 進捗率は、小数第1位で四捨五入により整数化している。

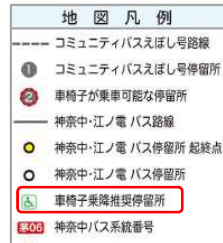
2 令和2年度完了事業の紹介

【公共交通特定事業】

公共交通-3:路線バス

・バス停留所

茅ヶ崎市発行の「茅ヶ崎市バス路線図」に
「車いすが乗降可能な停留所」を追記



【道路特定事業】

道路

・なし

【交通安全特定事業】

信号機等

・なし

【建築物特定事業】

建築物-6:茅ヶ崎市総合体育館

・多機能トイレ

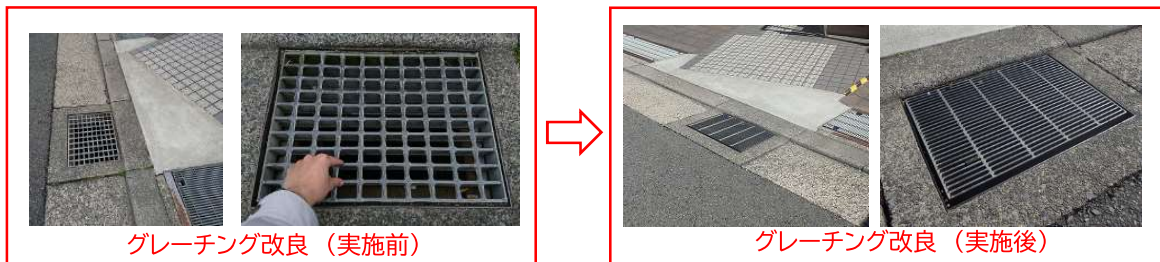
車いす使用者が開閉しやすいドアに改善する。
(上下ローラー部を調整し、たてつけを改善)



建築物-8:茅ヶ崎地区コミュニティセンター(元町ケアセンター・子どもの家「茅っ子」)

・敷地内通路

道路管理者と協議し、グレーチングを目の細かいものに改良する。



建築物-24:茅ヶ崎郵便局

・駐車場

介助が必要な方が駐車場から係員を呼び出せるよう、わかりやすい場所にインターホンを設置する。



・ATM

車いす使用者の利用に配慮した ATM を設置する。

建築物-27:イトーヨーカドー茅ヶ崎店

・駐車場(ちがさきパーキング)

十分な照度を確保する。(2020年9月全フロア、トイレ、階段等LEDに変更済)



・その他

車いすでも利用しやすい幅の広いレジレーンを設け、優先して利用できるように配慮する。(3番レジ「思いやりレジ」設置)

建築物-29:イオン茅ヶ崎店(イオンスタイル湘南茅ヶ崎)

・エレベータ

車いす用押しボタン(通常より長くドアが開くもの)を車いす使用者が利用しやすい高さに変更する。

エレベータ内に到着階等を知らせる音声案内を設置する。

建築物-30:島忠家具ホームセンター茅ヶ崎店

・階段

手すりを改善するなど安心して利用できるよう配慮する。

【都市公園特定事業】

都市公園

・なし

【その他事業】

その他

・なし

3 各事業の進捗状況(令和2年度末時点)

事業の実施状況の段階

- ・完了: 令和2年度末時点で完了した事業
- ・継続: 令和2年度末で完了し、今後も随時対応・継続実施する事業
- ・実施中: 令和2年度末で実績はあるが、完了していない事業
- ・未着手: 令和2年度末で未着手の事業

【公共交通特定事業: 45事業のうち、完了9事業、継続17事業、実施中4事業、未着手15事業】

施設名・路線名	事業主体	事業数				番号	備考
		完了	継続	実施中	未着手		
JR 茅ヶ崎駅	東日本旅客鉄道(株)	12	6	2	0	4	公共交通-1
JR 北茅ヶ崎駅	東日本旅客鉄道(株)	3	0	2	0	1	公共交通-2
路線バス	神奈川中央交通(株)	16	2	6	2	6	公共交通-3
コミュニティバス	茅ヶ崎市	12	1	5	2	4	公共交通-4
タクシー	一般社団法人神奈川県タクシー協会	2	0	2	0	0	公共交通-5

【道路特定事業: 82事業のうち、完了9事業、継続16事業、実施中5事業、未着手52事業】

施設名・路線名	事業主体	事業数				番号	備考
		完了	継続	実施中	未着手		
(主要経路1) 国道1号	国土交通省関東地方整備局横浜国道事務所	3	1	2	0	0	道路-1
(主要経路3) 県道45号(茅ヶ崎中央通り)	神奈川県藤沢土木事務所	3	0	0	0	3	道路-2
(主要経路4) 県道309号(茅ヶ崎中央通り)	神奈川県藤沢土木事務所	1	0	0	1	0	道路-3
(補完経路1) 県道310号(雄三通り)	神奈川県藤沢土木事務所	1	0	0	1	0	道路-4
茅ヶ崎駅北口駅前広場	茅ヶ崎市	15	2	4	0	9	道路-5
茅ヶ崎駅南口駅前広場	茅ヶ崎市	16	1	3	2	10	道路-6
(主要経路6) 市道0107号線(桜道)	茅ヶ崎市	1	0	0	0	1	道路-7
(主要経路9) 市道0203号線(サザン通り)	茅ヶ崎市	7	0	3	1	3	道路-8
(主要経路10)市道0210号線 (エメロード、梅田通り)	茅ヶ崎市	6	0	1	0	5	道路-9
(主要経路12)市道0217号線 (一里塚北通り)	茅ヶ崎市	4	1	0	0	3	道路-10
(主要経路13) 市道1215号線(桜道)	茅ヶ崎市	1	0	1	0	0	道路-11
(主要経路14)市道1660号線	茅ヶ崎市	1	0	0	0	1	道路-12

施設名・路線名	事業主体	事業数				番号	備考	
		完了	継続	実施中	未着手			
(主要経路18)市道2059号線 (サザンビーチ地下道)	茅ヶ崎市	2	0	0	0	2	道路-13	
(主要経路19) 市道2199号線(高砂通り)	茅ヶ崎市	6	1	2	0	3	道路-14	
(主要経路21)市道2242号線	茅ヶ崎市	2	0	0	0	2	道路-15	
(主要経路22)市道2244号線	茅ヶ崎市	1	0	0	0	1	道路-16	
(主要経路24)市道4002号線	茅ヶ崎市	2	0	0	0	2	道路-17	
(主要経路25)市道4006号線	茅ヶ崎市	1	0	0	0	1	道路-18	
(主要経路26)市道5004号線	茅ヶ崎市	1	0	0	0	1	道路-19	
(主要経路28)市道5563号線	茅ヶ崎市	1	1	0	0	0	道路-20	
(補完経路2)市道0121号線	茅ヶ崎市	2	0	0	0	2	道路-21	
(補完経路4)市道2241号線	茅ヶ崎市	1	0	0	0	1	道路-22	
(補完経路5)市道2247号線	茅ヶ崎市	1	0	0	0	1	道路-23	
ふれあいはし	茅ヶ崎市	2	2	0	0	0	道路-24	
(主要経路1)国道1号	茅ヶ崎市	1	0	0	0	1	道路-25	

【交通安全特定事業:5事業のうち、完了事業なし、継続1事業、実施中3事業、未着手1事業】

施設名・路線名	事業主体	事業数				番号	備考	
		完了	継続	実施中	未着手			
信号機等	神奈川県公安委員会	5	0	1	3	1		

【建築物特定事業:195事業のうち、完了78事業、継続55事業、実施中12事業、未着手50事業】

施設名・路線名	事業主体	事業数				番号	備考	
		完了	継続	実施中	未着手			
茅ヶ崎市役所	茅ヶ崎市	9	7	2	0	0	建築物-1	
茅ヶ崎駅前市民窓口センター (市民ギャラリー)	茅ヶ崎市	1	0	1	0	0	建築物-2	
茅ヶ崎市民文化会館	茅ヶ崎市	12	11	1	0	0	建築物-3	
茅ヶ崎市立図書館	茅ヶ崎市	7	4	3	0	0	建築物-4	
茅ヶ崎市美術館	茅ヶ崎市	9	1	4	1	3	建築物-5	
茅ヶ崎市総合体育館	茅ヶ崎市	13	6	4	0	3	建築物-6	
茅ヶ崎市体育館	茅ヶ崎市	1	0	1	0	0	建築物-7	
茅ヶ崎地区コミュニティセンター(元 町ヶアセンター・子どもの家「茅っ子」)	茅ヶ崎市	4	2	0	0	2	建築物-8	
高砂コミュニティセンター (カフェさぶれ)	茅ヶ崎市	12	5	1	0	6	建築物-9	
茅ヶ崎市男女共同参画推進セン ターいこりあ	茅ヶ崎市	5	2	2	0	1	建築物-10	
茅ヶ崎市勤労市民会館	茅ヶ崎市	4	0	4	0	0	建築物-11	

施設名・路線名	事業主体	事業数					番号	備考
		完了	継続	実施中	未着手			
茅ヶ崎市青少年会館	茅ヶ崎市	7	1	4	0	2	建築物-12	
茅ヶ崎市海岸青少年会館 【茅ヶ崎公園体験学習センター】	茅ヶ崎市	6	1	5	0	0	建築物-13	
ちがさき市民活動サポートセンター	茅ヶ崎市	1	0	1	0	0	建築物-14	
茅ヶ崎駅南口子育て支援センター	茅ヶ崎市	1	0	1	0	0	建築物-15	
茅ヶ崎市社会福祉協議会	茅ヶ崎市	3	1	2	0	0	建築物-16	
茅ヶ崎駅北口子育て支援センター	茅ヶ崎市	1	0	1	0	0	建築物-17	
老人福祉センター	茅ヶ崎市	4	0	2	1	1	建築物-18	
茅ヶ崎市ファミリー・サポート・センター	茅ヶ崎市	1	0	1	0	0	建築物-19	
茅ヶ崎市立病院	茅ヶ崎市立病院	11	4	3	0	4	建築物-20	
茅ヶ崎中央病院	医療法人社団康心会 茅ヶ崎中央病院	1	0	1	0	0	建築物-21	
茅ヶ崎徳洲会病院	医療法人徳洲会 茅ヶ崎徳洲会病院	3	2	1	0	0	建築物-22	
茅ヶ崎保健福祉事務所 【茅ヶ崎市保健所】	神奈川県茅ヶ崎保健福祉事務所	1	0	1	0	0	建築物-23	
茅ヶ崎郵便局	日本郵便株式会社	5	2	0	0	3	建築物-24	
ラスカ茅ヶ崎	湘南ステーションビル株式会社	8	7	1	0	0	建築物-25	
ヤマダ電機 ダイクマテックランド茅ヶ崎店	株式会社 ヤマダ電機	9	0	0	9	0	建築物-26	
イトーヨーカドー茅ヶ崎店	株式会社カギサン 株式会社イトーヨーカ堂	18	4	1	0	13	建築物-27	
イオン茅ヶ崎中央店	イオンリテール株式会社 イオン茅ヶ崎中央店	6	4	0	0	2	建築物-28	
イオン茅ヶ崎店 (イオンスタイル湘南茅ヶ崎)	イオンリテール株式会社 イオン茅ヶ崎店	12	8	4	0	0	建築物-29	
島忠家具ホームセンター茅ヶ崎店	株式会社島忠	4	3	1	0	0	建築物-30	
フレスポ茅ヶ崎	大和リース株式会社	5	0	1	0	4	建築物-31	
東横 INN 湘南茅ヶ崎駅北口	株式会社東横イン	6	2	0	0	4	建築物-32	
茅ヶ崎駐車場 【茅ヶ崎第1駐車場】	茅ヶ崎市	5	1	1	1	2	建築物-33	

【都市公園特定事業:16事業のうち、完了2事業、継続2事業、実施中事業なし、未着手12事業】

施設名・路線名	事業主体	事業数					番号	備考
		完了	継続	実施中	未着手			
中央公園	茅ヶ崎市	11	2	1	0	8	都市公園-1	
茅ヶ崎公園	茅ヶ崎市	2	0	1	0	1	都市公園-2	
高砂緑地	茅ヶ崎市	3	0	0	0	3	都市公園-3	

【その他事業:10事業のうち、完了1事業、継続1事業、実施中3事業、未着手5事業】

施設名・路線名	事業主体	事業数				番号	備考
		完了	継続	実施中	未着手		
サザンビーチちがさき	茅ヶ崎市	10	1	1	3	5	その他-1