

# おひさま

第4号 2014・11・15

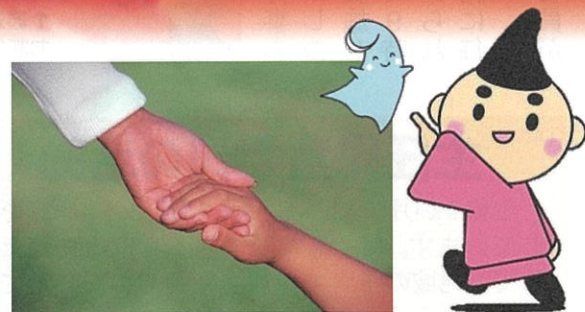
発行：茅ヶ崎市民生委員児童委員協議会  
 発行人：篠原 徳守/茅ヶ崎市民児協会長  
 編集人：木下 操/茅ヶ崎市民児協副会長

〒253-8686  
 茅ヶ崎市茅ヶ崎 1-1-1  
 茅ヶ崎市役所保健福祉課民児協事務局  
 ☎0467-82-1111

広げよう 地域に根ざした思いやり ~災害時一人も見逃さない運動~

## 茅ヶ崎市 12地区地図 民児協 MAP

人口：約 240,000 人、  
 総世帯数：約 97,900  
 世帯を 12 地区・311  
 名の民生委員児童が担  
 当しています。  
 (平成 26 年 8 月 1 日現在)



### 民生委員児童委員の役割

民生委員児童委員とは、「常に住民の立場に立って相談に応じ、必要な援助を行う」ことを役割とし、厚生労働大臣から委嘱される、地域の身近な福祉ボランティアです。市内では約 310 世帯に 1 人の割合で配置されています。

また、民生委員児童委員の中には、主に子育てや児童に係る相談・支援を行う主任児童委員もいます。いずれも任期は 3 年で、3 年に 1 度一斉改選が行われます。



### 小出

18 = 民生委員数  
 約 4,200 = 世帯数  
 33.8% = 高齢化率

### 湘北

33  
 約 10,000  
 28.1%

### 松林

30  
 約 10,000  
 23.4%

### 鶴嶺西

22  
 約 6,700  
 21.6%

### 鶴嶺東

31  
 約 11,000  
 20.2%

### 茅ヶ崎

37  
 約 12,000  
 24.0%

### 小和田

19  
 約 6,100  
 19.9%

### 湘南

22  
 約 6,700  
 27.0%

### 南湖

14  
 約 4,100  
 25.0%

### 海岸

36  
 約 11,000  
 23.4%

### 浜須賀

20  
 約 6,100  
 23.4%

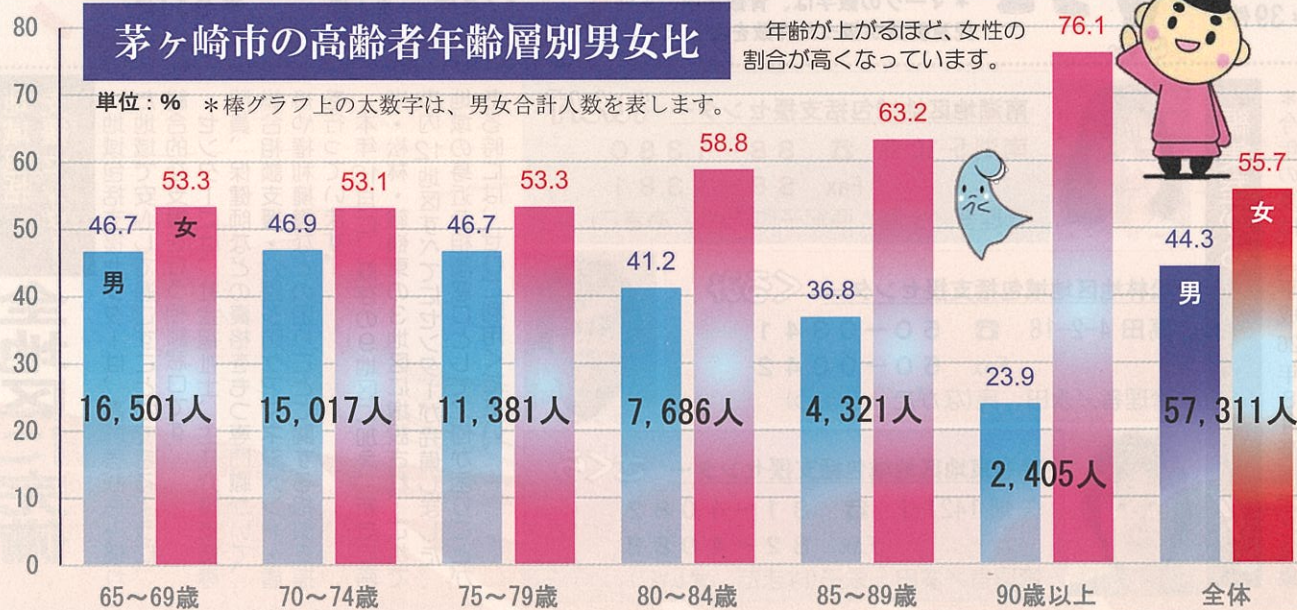
### 松浪

29  
 約 10,000  
 20.9%

### 茅ヶ崎市の高齢者年齢層別男女比

年齢が上がるほど、女性の割合が高くなっています。

単位：% \*棒グラフ上の太数字は、男女合計人数を表します。



### 思いやりの心と笑顔で活動推進

茅ヶ崎市民生委員児童委員協議会会長  
 篠原 徳守



茅ヶ崎市では、昨年 12 月 1 日に実施された全国一斉改選で、145 名(311 名中)の新任委員が誕生、それぞれが民生委員児童委員、主任児童委員としての活動をスタートさせてから早くも 1 年近い月日が経過しようとしています。私たちは、「広げよう 地域に根ざした 思

いやり」を合い言葉に、安心して住み続けることのできる、福祉のまちづくりを目指して、「思いやりの心と笑顔」で一人暮らしの高齢者への友愛訪問・安否確認や見守り活動をはじめ、虐待や犯罪被害等から子どもたちを守る必要の人や、悩みを抱える人たちの心に寄り添い、支えることを使命としています。また、支援につなげる活動や日頃の見守り活動を通じて把握している要援護者の情報を基に、災害発生時の安否確認に取り組みるよう備えてもいます。

さらに、福祉課題が多様化する中で地域福祉活動を進めるに当たり、私たちは、行政や社会福祉協議会及び 12 地区に設置された地域包括支援センター・福祉相談室や自治会、各種ボランティアなどの諸機関・団体と連携・協働し、地域福祉の担い手として、住民の生活課題への支援に取り組んでいます。

民生委員児童委員は、「民生委員法」により、日頃の活動で把握した個人の秘密やプライバシーを守る「守秘義務」が課せられていて、市民からの相談ごとを他言することは一切ございません。また、個人情報も適切に取り扱いますので、どうぞ安心してご相談ください。

民生委員児童委員に関するお問い合わせは、  
 市保健福祉課民児協事務局  
 ☎0467-82-1111

\*MAP、グラフの数字は、平成 26 年 8 月 1 日現在のものです。

# 民生委員児童委員の活動記録から

## 小出 大好評の出張マッサージ

当地区には、マッサージ治療を行う登録治療院が少ないので、小出民児協では、茅ヶ崎市マッサージ協会の協力を得て、地域の75歳以上の方々に、平成17年から真夏と真冬を除いた年7回の出張マッサージ治療を実施しています。会場は利用者の便宜を考え、老人憩いの家「皆楽荘」。治療で身体がほぐれた後は、隣の部屋に設置された「楽々ひろば」で、当民児協・高齢福祉部の担当者や自治会から推薦された福祉委員の方々と、お茶やおしゃべりで、「いいい」のひと時を楽しんでいただいています。(小出地区/三上 正子)



↑最近では利用者も増え、やむを得ずお断りすることもあります。

## 南湖 地区社協と一緒に 宅配給食を実施

南湖民児協では、地区社協の行事の一つである75歳以上の一人暮らしの高齢者を対象にした宅配給食を実施しています。南湖公民館の実習室で9時から始め、お昼には各家庭に届けられるように、社協の役員さんと一緒に毎回80〜90食をつくりまわす。



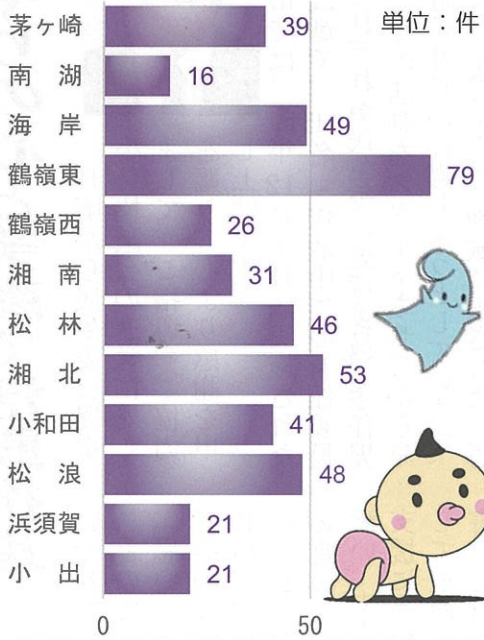
↑地区社協さんとの手作りお弁当の宅配は、毎年2月と11月に行っています。

## 主任児童委員の活動

生後4か月までの赤ちゃん(第2子以降)を訪問しています。何でも相談できる身近な先輩ママとして、地域の子育て情報を紹介し、安心して子育てできるように見守っています。

松浪地区/五十嵐 優子

### こんにちは赤ちゃん訪問 平成25年度地区別実施件数



各担当地区の高齢者宅へお届けしています。玄関先で待つていらつしやる方、12時を過ぎてしまうと、「遅い」などと言われる方、また後日お礼の電話や委員さんに直接「おいしかった」と言ってくださる方など、それだけ楽しみに待っている方々が大勢おいでになると思うと嬉しくなります。

その他にも、11月の「南湖会館ふれあいまつり」では焼きそばづくりと販売。また3月の「南湖公民館まつり」では、魚の干物の販売を全員で行っています。(南湖地区/藤原 絹代)



↑若いお母さんたちには必要に応じて、相談・支援・情報提供を行っています。

## 鶴嶺東 子育てサロン “スイートピー”

鶴嶺東民児協が、孤立しがちな環境の中で子育てをしている若いお母さんたちを対象に、地域のコミュニティに参加する場の一つとして子育て広場「スイートピー」を開設して5年目になります。最近では口コミで参加者も増え、多い時にはお部屋いっぱいの子でとてもにぎやかになります。

衛生、安全に配慮しながらの開催は、大変な部分もありますが、お子さんたちの笑い声やお母さんたちの笑顔にスタッフは、毎回元気をもらっています。

毎月第4火曜日(9:30〜12:00)、お借りしている西久保育園の多目的室に、乗り物、おもちゃ、絵本、お絵かき道具、身長計等を用意して皆さんをお迎えしています。(鶴嶺東地区/山上 壽子)

## 平成25年度、茅ヶ崎市の民生委員児童委員は、こんな相談・支援要請をお受けしました

### 主な相談・支援件数(内容別)

日常的な支援  
1,408件  
\* 24件

子育て・母子保健  
476件  
\* 339件

子どもの教育・学校生活  
290件  
\* 155件

子どもの地域生活  
121件  
\* 39件

健康・保健医療  
407件

在宅福祉  
376件

介護保険  
308件  
\* 1件

生活環境  
295件  
\* 2件

生活費  
149件  
\* 2件

年金・保険  
45件

住居  
134件  
\* 5件

仕事  
16件

高齢者関連  
3,199件

### 相談・支援件数(分野別)

子ども関連  
1,037件  
\* 598件

その他  
684件  
\* 32件

合計  
5,298件  
\* 631件

障害者関連  
378件  
\* 1件

\*マークの数字は、青数字中、主任児童委員が扱った件数を表します。

(コーナー・イラスト：鶴嶺東地区/山上 壽子)

### 編集室から

※今年の夏は、「平成26年8月豪雨」と気象庁によって名づけられたほどの大雨と大規模な土砂災害に見舞われ、被害は全国広い範囲に及びました。特に広島市に於けるそれは甚大で、多くの尊い命が奪われてしまったことは記憶に新しいところです。

\*そんな中、ご自身も被害に遭いながら、地元のためにと献身的な救援活動をされた方々、全国から駆けつけ、土砂に立ち向かわれた多くのボランティアの皆さんのお姿には胸を打たれました。

\*どんな時にも一番大切なのは、「よりよい、ささえ合う」ことだということを改めて感じさせられた夏でした。 木下 操 鶴嶺東

【編集制作】民児協ちがさき広報委員会  
白井 愛子(海岸)、小林 勝(小出)、小澤 登代子(松林)、蓮本 敏(南湖)、黄木寺風博(鶴嶺東市保健福祉課・鎌田 有希(事務局))

南湖地区地域包括支援センター **れんげ**  
南湖 5-10-6 ☎ 88-1380  
Fax 88-1381  
管理者/土屋 亜紀子(つちや あきこ)

松林地区地域包括支援センター **くらみ**  
高田 4-2-18 ☎ 50-0341  
Fax 50-0342  
管理者/永田 亮(ながた りょう)

鶴嶺東地区地域包括支援センター **さくら**  
矢畑 1427-1 ☎ 81-4082  
Fax 82-4088  
管理者/濱田 栄子(はまだ えいこ)

## 地域包括支援センター 全地区に完備

地域包括支援センターは、高齢者が住み慣れた地域で安心して過ごすことができるように、総合的な支援を行う相談窓口です。

センターには、社会福祉士、主任介護支援専門員、保健師などの資格をもつ専門職がいて、総合相談支援・介護予防ケアマネジメント・虐待や権利擁護などの困りごとに関する相談支援を行っています。

本年10月に、既存の9地区に加え、新たに南湖・松林・鶴嶺東の3地区に増設され、これにより市内12地区すべてにセンターが完備しました。地域の身近な相談窓口として、何か困りごとがある時には、ぜひご利用ください。