

# 事業者の皆様へ

せん てい し

## ごみの減量のために、剪定枝の資源化にご協力ください

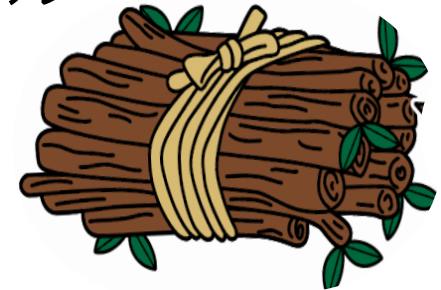
### ① リサイクル施設へ直接持ち込み ⇒ 資源物としてリサイクル

搬入先：(株)都実業 グリーンリサイクル茅ヶ崎営業所

☎0467-55-2490 茅ヶ崎市赤羽根3895

受付時間 7:00～12:00 13:00～18:00 月～土（年末年始・GW・お盆を除く）

※施設周辺の交通安全に十分注意して搬入してください。



▷枝・幹・切り株・草・落ち葉・つるが対象

▷手数料：1kgあたり18円（枝・幹・落ち葉）、22円（草）、23～40円（混載など）

※長さ、太さに制限なく搬入可能

※剪定した枝等はそのままの状態での搬入可能（紐で束ねたり袋に入れる必要はありません）

※シュロ等の繊維質のもの、木材、木製品は搬入不可

※土や石、針金等は除去。紐や袋がある場合は持ち帰る。

### ② 環境事業センターへ直接持ち込み ⇒ 燃やせるごみとして焼却

▷手数料：10kgあたり240円

※長さ2mを超えるもの、直径20cmを超えるものは搬入不可

※搬入車両制限：全長5.2m以下かつ3トン車以下まで

お問い合わせ先 資源循環課 ☎0467-82-1111 環境事業センター ☎0467-58-4299

# (株)都実業の案内図

