

もっと知りたい Choice! CHIGASAKI



公式用

「Choice! CHIGASAKI」とは、道の駅のオープンを見据え、茅ヶ崎の魅力の発信やイメージ向上を目指すオリジナルブランドです。2020年2月に認定された20品目の中から数品目ずつピックアップしてお届けします。

【産業振興課道の駅整備推進担当】

Choiceで茅産茅消

茅ヶ崎の農家さんが丁寧に育てた果物と野菜をご紹介します。



(2019年9月撮影)

①完熟いちごの摘み取り体験
茅ヶ崎ナベヤ莓園
鍋谷隆之さん

夜でもライトアップされた中で、5種類以上の完熟いちごの摘み取り体験が楽しめます。夜のいちごは冷たく実が締まっていて、昼間とは違った食感を楽しめます。

☎柳島2214 ☎080(3729)0616
体験は1月中旬・下旬(予定)

②おいし農園のミニトマト
おいし農園
石井政輝さん

当園では海産物中心の有機質肥料を使用しています。そのまま食べるのはもちろん、調理をしても風味が生き、寒暖差のある2月から4月は特に味の濃さがしっかり出ます。

☎萩園1660 ☎090(3692)7530

③茅ヶ崎海辺の朝市
茅ヶ崎海辺の朝市会
清水進さん

市内の農作物のみを販売し「茅ヶ崎産」を広める拠点となっています。農家ならではのレシピを直接聞けるのも魅力の一つ。旬の花や鉢植えも販売しています。

☎茅ヶ崎公園野球場東側駐車場付近(荒天中止) 石井☎090(3692)7530

市内の「福」を集めて開運

相州小出七福神スタンプラリー

昨年、多くの方に参加いただいた相州小出七福神スタンプラリーを、今年も開催します。マスク着用、3密を避けるなど感染症予防対策をしながら七福神を巡り、新年の招福を願ってみませんか。

【産業振興課観光担当】

開催期間 1月4日(月)～31日(日)

開催期間中に、各寺院を巡って完成したスタンプ台紙と、地元ブランド肉や野菜、茅ヶ崎土産などを扱う対象店舗で500円以上の商品を購入したレシートを観光案内所(JR茅ヶ崎駅構内)に持参した方に、先着で開運耳かきをプレゼントします(一人1日1回)。スタンプ台紙と対象店舗一覧は、観光案内所(1月4日～営業)、茅ヶ崎市観光協会、各寺院で配布します。

問合 茅ヶ崎市観光協会 ☎(84)0377(1月4日～営業)



開運耳かき

先着400人にプレゼント



スタンプラリー詳細

相州小出七福神を巡る 健康増進ウォーキング

小出地区には懐かしい里山の景色が残っています。歴史ある寺院が多く、見どころあふれる小出地区を歩いて、楽しみながら健康増進・未病改善につなげましょう。約70本の「のぼり旗」をルートを目印に、みなさんをお迎えします。

【市民自治推進課地域自治担当】

開催日 1月7日(木)

受付時間 9時30分～12時(所要時間2～3時間)

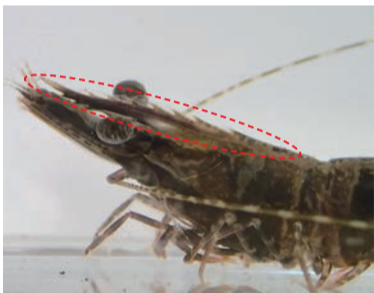
ほか 県立茅ヶ崎里山公園パークセンター前集合

問合 小出地区まちづくり協議会(小出地区コミュニティセンター内) ☎(54)6525



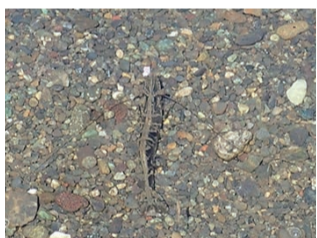
スタンプラリーとウォーキングを楽しむ

和名「ウシエビ」の由来は体の大きさが、流通名の「ブラックタイガー」は体の黒いしま模様から名付けられたといわれています。



額角の歯

頭部のとげが特徴
成体の体長は大きいもので30センチを超え、クルマエビの仲間では最大級の大きさです。頭部から飛び出ている額角と呼ばれる部分の上部に7～8個、下部に2～3個ある歯とげが特徴的です。



相模川河口で確認されたウシエビ(稚エビ)

【文化資料館 ☎(85)17331】

最も北の生息地とされる東京湾や相模湾ではあまり姿が確認されず、大きな個体が見られないことから、黒潮海流に乗って南方から流されてきた幼生や稚エビは水温の高い時期に成長した後、冬季に死滅すると考えられています。

このため、食用の国内産はほとんどなく、東南アジアなどから養殖されたものや、天然のものが日本に輸入されています。

汽水域で育つ稚エビ
ウシエビは海から河川の淡水域に生息し、稚エビは海水と淡水が混在する汽水域で育つといわれています。主な生息域の東南アジアなどでは河口域のマンガローブ樹林(汽水域の樹木)、日本でも河口などで育ち、成長すると海の砂泥底に移動するといわれています。

茅ヶ崎の身近な自然 ウシエビ

写真・文/文化資料館



広告掲載のお申し込み・お問い合わせは秘書広報課へ

湘南公園墓地

茅ヶ崎霊園・茅ヶ崎第二霊園

「ペット用合祀墓」完成!

湘南公園墓地 茅ヶ崎第二霊園

251区 1.0m ゆとりタイプ ひだまり

湘南公園墓地 茅ヶ崎第二霊園

新区画「陽」完成!

☎253-0081 茅ヶ崎市下寺尾542番地 営業時間 8:30～16:30
湘南公園墓地 石材店販売事務所 ☎0120-17-8460

貸・管理の専門店 (有)太平商事

いい部屋さがしのおてつだい
神奈川県知事免許(13)第6566号

茅ヶ崎駅前 本店 253-0044 神奈川県茅ヶ崎市新栄町12-12
TEL0467-82-2063 FAX0467-87-6070

元町 253-0043 神奈川県茅ヶ崎市元町 4-39
TEL0467-88-1123 FAX0467-88-1146

3店舗 南口 253-0044 神奈川県茅ヶ崎市幸町 2-10
TEL0467-84-6655 FAX0467-86-3636

http://www.o-taihei.co.jp

湘南巻き爪矯正院

小さな爪でも大丈夫◎!
靴や歩行に制約はありません。
お風呂もOK、生活に支障なし
矯正板は目立ちません。
貼り替えは月に1回程度です。
陥入爪にも効果的です。

Before After

相談のみでもOK!

施術の流れ カウンセリング 足指消毒 爪の表皮を整える プレート装着

◎巻き爪個別無料相談会 同日開催 茅ヶ崎院・平塚院・大船院・横須賀院
1/22(金)～23(土) ※訪問無料相談会も同日開催中!

完全予約制 営業時間10:00～19:00(祝日は16:00まで)
定休日 木曜日・日曜日
詳しくはWEBで https://shonanmakitume.com/

茅ヶ崎院 茅ヶ崎市新栄町8-11 ☎0467-84-7729