



～暮らしを楽しむローカルステイ 旅の上級者～

Step 5 15時00分 駅チカのHawaiiでゆっくり...



pick up

エイトホテル ちがさき

8HOTEL 茅ヶ崎 **L** **T**

(公式HP)

🏠茅ヶ崎市幸町18-35

☎0467-55-5175

🕒チェックアウト 11:00

📍近隣コインパーキングに提携あり



2020年7月にOPENした、まるで海外にいるようなホテル。

施設内には、プールを備え、サウナやラウンジなども併設。レンタサイクルやトゥクトゥクでのピクニックオプションなどもある。

レストランは併設せず、ディナーはない。夜は地域の飲食店を利用してもらいたいとオーナーもまちなか観光の案内に積極的。ローカルツーリズムの拠点には、もってこいだ。



Step 6 17時00分 ローカル感を楽しむ



ラテアートにほっこり☺



pick up

サウザリー

Southerly **L** **E**

(公式HP)

🏠茅ヶ崎市共恵1-4-16 猪狩ビル101

☎0467-82-9981 🕒月、火

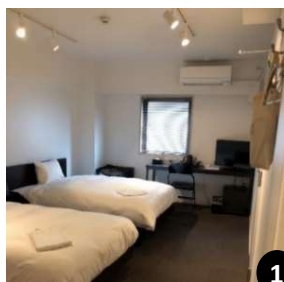
🕒水～日11:30 - 18:00 (L.O.17:30)

珈琲好きで知られるオーナーが集めた、お洒落なマグや珈琲豆はハイセンス。店自慢のオリジナルバーガーをほおばれば、口いっぱいに旨味の波が押し寄せてくる。店頭の自家製デザートやコーヒーをテイクアウトで楽しむことロコ達の姿も。まちの温かさを感じるひと時をぜひ体感して。

サクサクパンスと
ジュシーパンスと
大満足



~Just Relax 時間を気にせずに過ごすという贅沢~



1



2



3



サウナシュラン
SAUNACHELIN
って知ってる?



4



5

1

ホテルの部屋は大きすぎず、小さすぎずシンプル。旅行はミニマムに楽しむのが、ハギー流。

2,3

ホテル内のあちこちでみかけるアート達。大人の遊び心をくすぐる仕掛けにもおまわらずパシャリ。

4

身体が冷えたら、併設のサウナへ。香り高いヒノキに包まれて、体の芯から温まろう。今行くべき全国のサウナ上位11施設SAUNACHELIN2020に選出されたHOT SPOT!!

5

時間を気にせず、こころゆくまに。寝るのも、泳ぐのも、食べに行くのも、ここでは自由。

~DJ ハギーの 通なグルメの探しかた~

お！
ココいいなあ！

軽めの夜を案内したけれど、他にも魅力的なお店が沢山あるんだよね。正直、紹介しきれない!! (笑)

観光案内所で手に入る**茅ヶ崎グルメ**や



ことりっぴを



入手して、旅の参考にしてみるといいね。

ネットで手軽に見れる**Instagram** もチェック！

茅ヶ崎市観光協会
Instagram



茅ヶ崎市産業振興課
Instagram



迷っちゃう
なあ...



～茅ヶ崎のLIFESTYLEを肌で感じる～

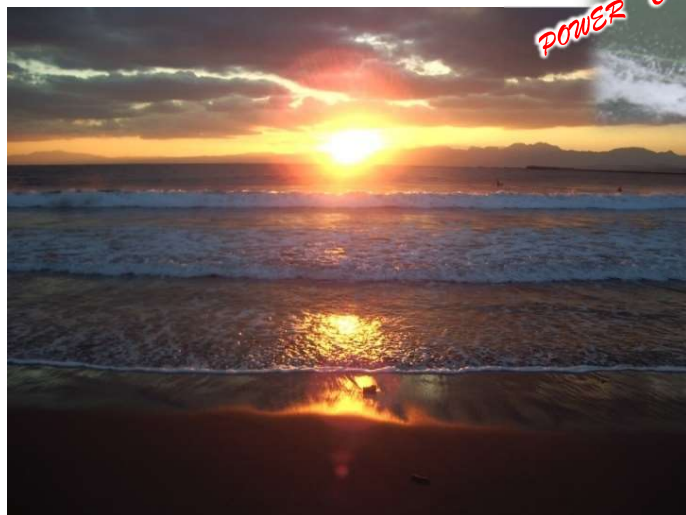
Honolulu ^{Sister City} Chigasaki

ホノルル ちがさき 姉妹都市



茅ヶ崎で目覚めた2日目は、日本にいるのに何だかハワイにいる気分。
ハギーさんの話によると、茅ヶ崎とホノルルって姉妹都市なんだって！！
そういえば、風景も文化も似てるような…もっと知りたいホノルル&ちがさき

Step1 5時00分 ロコの朝活へGO！



POWER CHARGE!

Check! 海辺のお散歩～Morning Beach Walk～

ロコの朝は早い。
サザンCから西へ進み、南側へ進むと茅ヶ崎漁港海岸公園が見えてくる。
ロコサーファーも多く、茅ヶ崎ならではの朝を分かち合おう。

☉日の出 春・秋 5:30/夏 4:30/冬 6:00
時間は目安。詳細な時刻は旅行前に確認を。
📍近隣に有料駐車場あり

pick up 茅ヶ崎海辺の朝市

ロコ達に混じって、新鮮な野菜を手にとってみよう。
地元ならではの農家が一堂に集まる朝市は、人気が高い。
買い物には、エコバッグ持参で。



📍茅ヶ崎市中海岸3-11483-59 (茅ヶ崎公園内)
☉毎週土曜8:00～9:00 (売切次第終了)

📍茅ヶ崎公園
※野球場スコアボード裏駐車場をご使用ください。
国道134号線上り方面車線からのみ入場可能。
※一部、茅ヶ崎ローカル応援チケットが
使用できない店舗も含まれます。ご了承ください。



pick up

カリフォルニアポキカンパニー

CALIFORNIA POKE COMPANY

(公式HP)

海散策では、やっぱり海鮮を楽しみたい。
いろんな種類のポキボウルが楽しめる。おすすめは、サラダ、
ドリンク、デザートが付いたお得なランチセット。
天気が良ければ、テラス席も気持ちがいい。テイクアウト可。

📍茅ヶ崎市柳島1840 ☎0467-38-6712
コロナの影響のため当面は下記のとおり営業。
🕒金曜日 ☉定休日以外の日は、11:00-15:30(15:00L.O)



Step2 10時00分～ 茅ヶ崎のランドマーク、海の幸・山の幸をまるごと満喫！



check! 渡船えぼし丸

茅ヶ崎のシンボルである烏帽子岩に近づくことができる。ここでしか出会えない景色をぜひ堪能して。

- 🏠茅ヶ崎市南湖4-24-8
- ☎0467-82-6946 (たつみ釣具店)
- 🕒10:00、12:00 (要予約) 当日予約不可
ただし、空きがあれば当日受付可。
- 💰大人1500円 小学生750円 小学生未満無料
- 📅第1,3火曜、荒天時 📍有 (有料) 詳細問合せ

(公式HP)



check! 茅ヶ崎イシラス **L**

茅ヶ崎ならではの味覚が船から降りたらすぐ手に入る！水揚げから5分で釜に入れられ、ボイラー式の釜による高温での短時間調理により、新鮮な状態で入手可能。特に秋口の脂の落ちたしらすは、ツルツルした口当たりとサッパリした後味でおすすめ。ぜひお土産に！



- 🏠茅ヶ崎市南湖6-18-3
- ☎0467-39-6935 📍有 🕒不定休
- 🕒10:00～16:00 (売切れ次第終了)

(公式HP)



DJ ハギー's Recommend !

イシラスの石田さんは、地元の漁師さんやお店の期待に応えたい、と創業した熱き茅ヶ崎人の1人。創業時の苦労は、相当だったとか。続きは「ちがさき創業物語」で検索！新鮮な魚介を求めて、ロコ達が買い求めるのも納得！



pick up 茅ヶ崎ナベヤ莓園



茅ヶ崎海岸～5分、134号線沿いにある莓園。たわわに実る甘いイチゴはChoice!CHIGASAKIブランドにも認定されており、お土産にも最適。

- 🏠茅ヶ崎市柳島向河原2214番地
- ☎080-3729-0616
- 📅摘取期間 1月中旬～5月下旬
- 🕒制限時間30分 (40分)
午前10:00～13:00 (午後17:00～20:30)
- 💰大人2,000円 (2,300円) 小学生1,800円 (2,000円)
幼児 (2歳以上)1,000円 (1,000円)
- ※ () 内は午後の部の内容
- 📍近隣の有料駐車場あり

(公式HP)



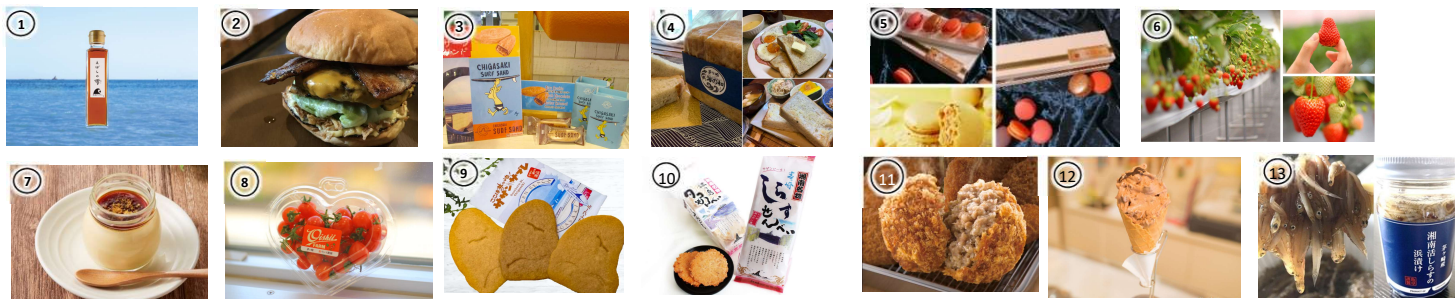


～LOCOおすすめ！「Choice!CHIGASAKI」～

(公式HP)

14,000票を超える投票で選ばれた、茅ヶ崎らしいモノやコトをご紹介します。
「Choice! CHIGASAKI」とは、道の駅のオープンを見据え、茅ヶ崎の魅力の発信やイメージ向上を目指すオリジナルブランドです。せっかく茅ヶ崎に来たのだから、思い出やお土産にぜひ！

要CHECK!



※ **L**：茅ヶ崎ローカル応援チケット対象店舗 **E**：GoToEat かながわ対象店舗 **T**：GoToトラベル地域共通クーポン対象店舗

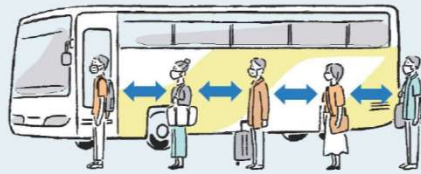
番号	事業者名	L	E	T	商品名/体験名	住所	電話
1	欣ずし	●	●	●	茅ヶ崎ナンプラー えぼしの雫	茅ヶ崎市南湖2-3-12	0467-82-7884
2	SUBURBAN GRILL				スモークベーコンチーズバーガー	茅ヶ崎市香川4-49-18	0467-67-9697
3	レプラコーン。	●		●	茅ヶ崎サーフサンド	茅ヶ崎市甘沼626-2	0467-26-6662
4	Bread studio mog	●			茅ヶ崎「海の和」食パン	茅ヶ崎市高田2-3-6	0467-38-8844
5	パティスリーMacaronage	●			完熟茅ヶ崎マカロン	茅ヶ崎市共恵1-10-16	0467-91-4371
6	茅ヶ崎ナベヤ苺園				完熟いちごの摘み取り体験	茅ヶ崎市柳島字向河原2214	080-3729-0616
7	有限会社 クライミング				茅ヶ崎プリン	茅ヶ崎市幸町22-26 横尾ビル	050-5243-1077
8	おいしい農園	●			おいしい農園のミニトマト	茅ヶ崎市萩園1660	090-3692-7530
9	エトアール洋菓子店	●		●	ここは、茅ヶ崎！サザンサブレ	茅ヶ崎市共恵1-7-17	0467-87-1871
10	有限会社 湘南ちがさき屋十大	●		●	茅ヶ崎しらすせんべい	茅ヶ崎市浜見平17-11	0120-82-6708
11	レストランなんどき牧場	●	●		湘南名物茅ヶ崎メンチ	茅ヶ崎市今宿1024	0467-83-2775
12	株式会社 プレンティーズ	●	●	●	生チョコスペシャルアイス	茅ヶ崎市東海岸北1-7-28	0467-88-0013
13	株式会社 魚卓	●			茅ヶ崎産 湘南活しらすの浜漬け	茅ヶ崎市東海岸北2-1-56	0467-81-4066
14	キッチン うまいける	●			オレの胡椒	茅ヶ崎市柳島海岸1280-57	090-2727-1866
15	一般社団法人 茅ヶ崎市観光協会	●		●	アロハシャツCHIGASAKI	茅ヶ崎市茅ヶ崎1-2-53	0467-84-0377
16	グッドイズグッド	●			ギョサン 湘南ネイビー	茅ヶ崎市中海岸2-1-44	0467-81-5239
17	Hosoi Surf & Sports	●		●	SUPフィッシング体験スクール	茅ヶ崎市東海岸南1-10-3	090-7359-2855
18	variety store BEBET				自分だけのオリジナル サンダル手彫り体験	茅ヶ崎市甘沼890-2 マックステラスE	080-3215-6173
19	茅ヶ崎パン祭り実行委員会				茅ヶ崎パン祭り	http://chigapan.com/ 令和2年度は、新型コロナウイルス感染症感染拡大防止の為、中止。	
20	茅ヶ崎海辺の朝市会	●※			茅ヶ崎海辺の朝市	茅ヶ崎公園内（茅ヶ崎市中海岸3-11483-59） P7 市公式HPを参照 ※茅ヶ崎ローカル応援チケットが使用できない店舗も含まれます。	



ありがとう！ 守って安心 エチケット



マスク着け、
私も安心、
周りも安心。



間あけ、
ゆったり並べば、
気持ちもゆったり。



旅ゆけば、
何はともあれ、
手洗い・消毒。



エチケット 守るあなたは 旅達人



楽しくも、
車内のおしゃべり
控えめに。



おしゃべりを
ほどほどにして、
味わうグルメ。



毎朝の健康チェックは、
おしゃれな旅の
身だしなみ。

ひとり一人の協力が、みんなの楽しい旅を守ります

あなたも、あなたの大切な人も、働く人も、観光地も

旅行連絡会 協力：国土交通省・観光庁