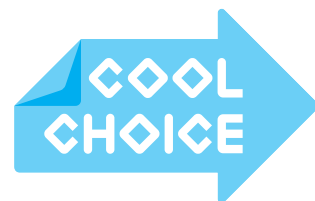
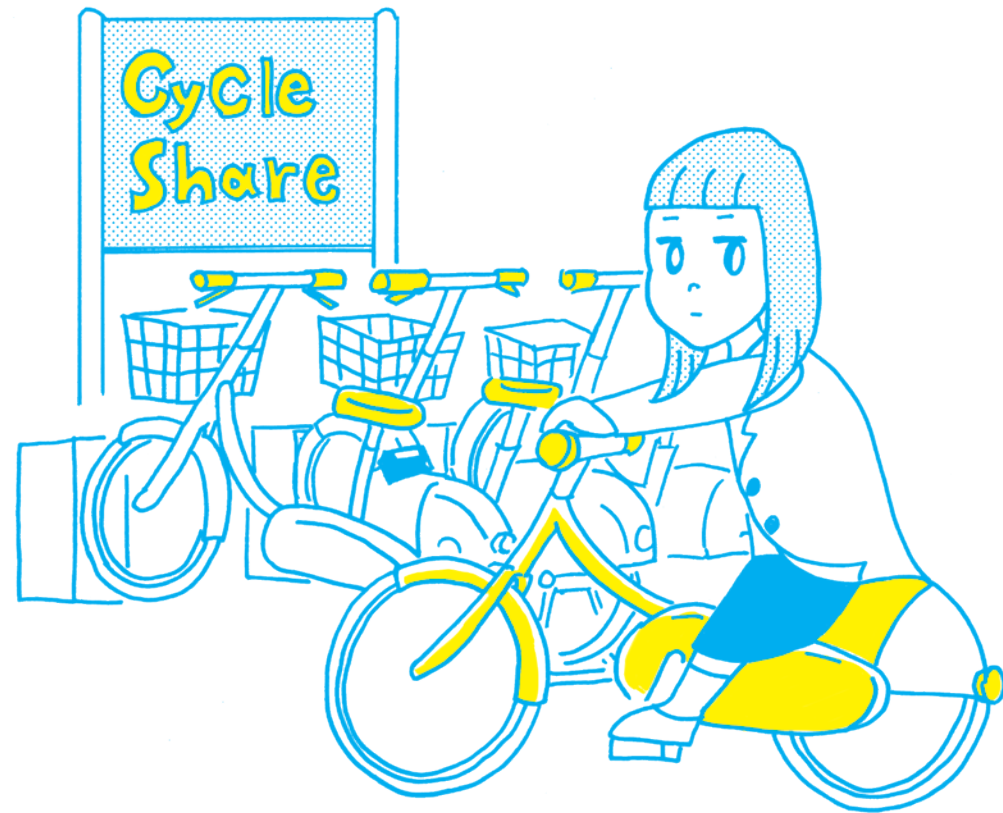


作 花咲ペろり

クールな ちよい子さん が行く。

第3話 シェアリングエコノミーで省エネの巻



普段の暮らしでできる気候変動対策の切り札はこれだ！ COOL CHOICEアクションカード

COOLBIZ
WARMBIZ

効かせすぎ
エアコン地球を
あつためる

室温を意識することは気候変動対策への第一歩です。過度に冷房・暖房に頼らなくても、快適に過ごすためのライフスタイルがCO₂排出削減につながります。

ECO DRIVE

アクセルで
気候変動
ブレーキを

アクセルの踏み込みをやさしくする。そんなエコドライバーになることで約10%燃費が向上し、CO₂排出量削減につながります。お財布にやさしく、地球にもやさしい。

あかり未来計画

LED
照らせ未来を
省エネで

家庭の中で、冷蔵庫に次いで電気を消費しているのが照明。電球型LEDランプに替えると一般的な電球(白熱電球)と比較して、約85%の省エネになり、40倍長持ちします。

1RECSUB

一回で
受け取りませんか？
宅配便

宅配便の取扱数は約43億個。そのうち、約2割が再配達。再配達のトラックから排出されるCO₂の量は年間およそ42万トン。時間指定や宅配ボックス、コンビニ受取り、アプリの活用など、いろいろな受け取り方法があります。

smart move

スマートに
電車やバスで
エコ移動

電車やバスなどの公共交通機関は、CO₂排出量が少ない移動手段。通勤や通学はもちろん、旅行やちょっとした外出なども電車やバスを利用して、移動をエコに。

シェアをして
省エネ効果
発揮する

最近、増えているシェアオフィス。新しいコミュニケーションが生まれ、ネットワークが広がるだけでなく、エネルギーをシェアして、省エネにつながります。

断熱性
高めて減らす
電気代

住宅の外壁や屋根、天井、床、窓の断熱改修によって、冬は暖かく夏は涼しい快適な住空間が生まれます。冷暖房効率も向上し、快適で健康なおうちにしませんか？

エコ家電
省エネラベルで
えらべよう！

消費電力量が高い家電は冷蔵庫、照明、テレビ、エアコン、温水洗浄便座。★の数で省エネ性能を表示しているので、できるだけ5つ星家電を選びましょう。電気代を節約できます。

**エコカーに
乗って前進！**
脱炭素

電気自動車、燃料電池自動車、ハイブリッド、プラグインハイブリッド、クリーンディーゼル車等を選択することで、高い燃費性能を手に入れて、脱炭素社会をつくりませんか？



さあ、あなたも
COOL CHOICEに賛同しませんか？

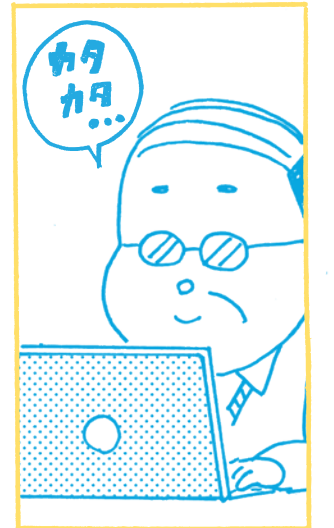
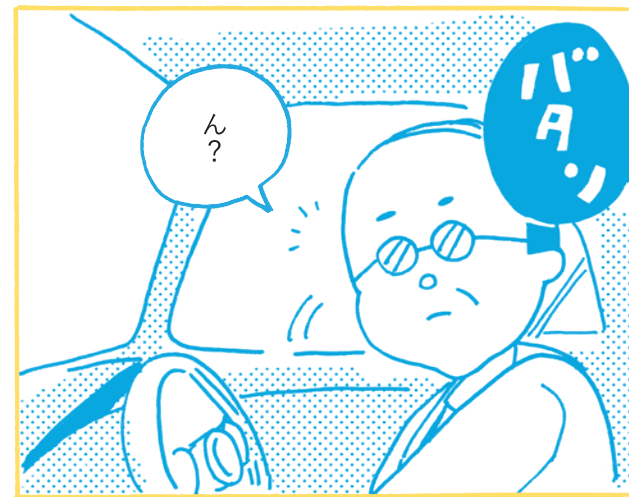
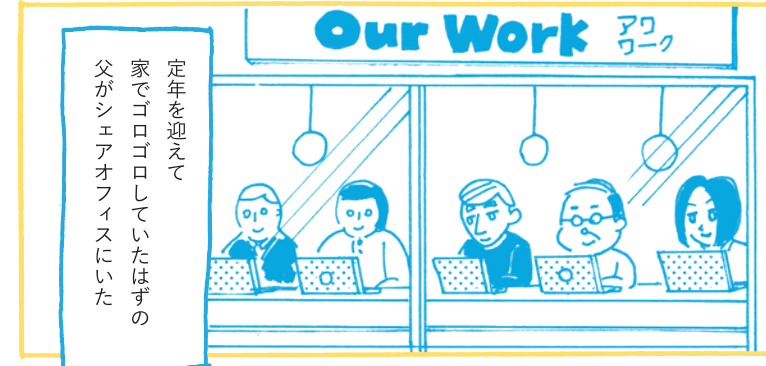
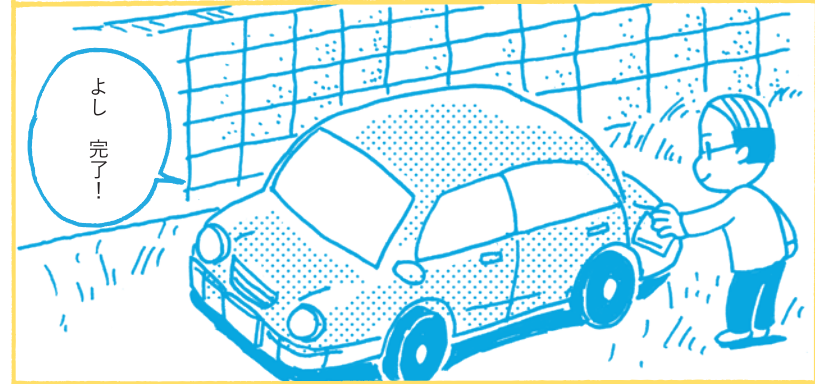
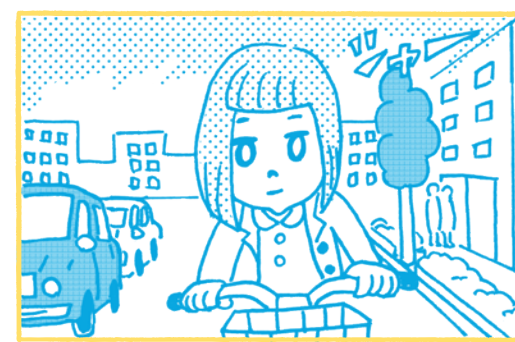
WEBサイトで簡単に登録ができます。



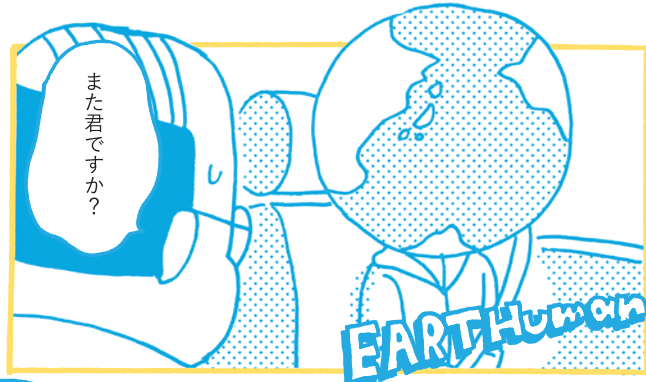
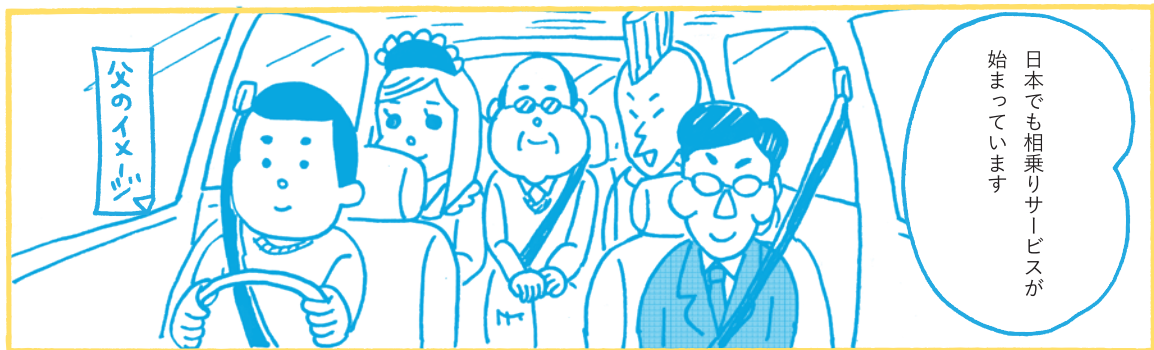
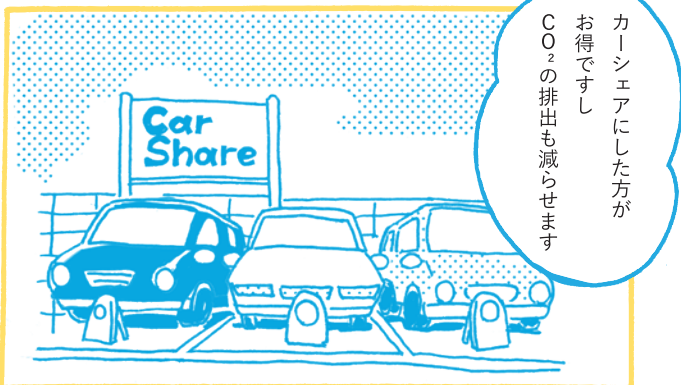
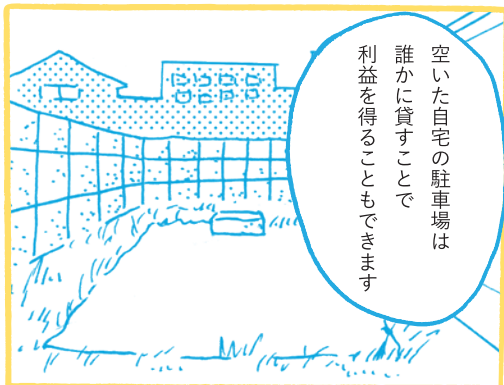
○この印刷物は、国等による環境物品等の調達の推進等に関する法律(グリーン購入法)に基づく基本方針の判断の基準を満たす紙を使用しています。
○リサイクル適性の表示
この印刷物はAランクの資材のみを使用しており、印刷用の紙にリサイクルできます。

リサイクル適性(A)
この印刷物は、印刷用の紙へリサイクルできます。





※1 CO₂をはじめとする地球温暖化の原因とされている気体の総称



【解説】

シェアリングエコノミーって実は、気候変動対策にもなるんです。

古着を売買したり、カーシェアをしたり、最近、シェアリングエコノミーがひろがってきました。それは資源の有効利用を進めることになり、CO₂などの温室効果ガスの排出削減にもつながります。

主なシェアリングエコノミー

空間のシェア

- ・シェアハウス
- ・シェアオフィス
- ・クールシェア・ウォームシェア
- ・古民家や空き店舗活用

移動のシェア

- ・カーシェア
- ・サイクルシェア
- ・MaaS(マース)

モノのシェア

- ・中古品の売買
- ・リユース
- ・リメイク
- ・リサイクル

カーシェアリングにすると、年間の燃料費が約10万円もお得!?

例えばカーシェアリングの場合、カーシェアリング加入後に自家用車を手放したり、減らした世帯では、走行距離が減り、燃料消費量が大幅に減ることにより、CO₂排出量も大幅に減らしています。これを年間の燃料費に換算すると、なんと、年間で約10万円もお得になるのです。カーシェアリングは、地球にもお財布にもやさしいことがわかりますね。

カーシェアリング加入前後の変化(※3)
世帯あたりの年間燃料消費量、CO₂排出量、燃料費

①加入前	燃料消費量 (t/(年間・世帯)) CO ₂ 排出量 (t-CO ₂ /(年間・世帯))	762.8 1.77
②現在	燃料消費量 (t/(年間・世帯)) CO ₂ 排出量 (t-CO ₂ /(年間・世帯))	105.3 0.24
②-①	燃料消費量 (t/(年間・世帯)) CO ₂ 排出量 (t-CO ₂ /(年間・世帯))	*▲657.5 ▲1.53

年間の燃料費削減額 (*×151.6円/L(レギュラーガソリン価格にて計算))

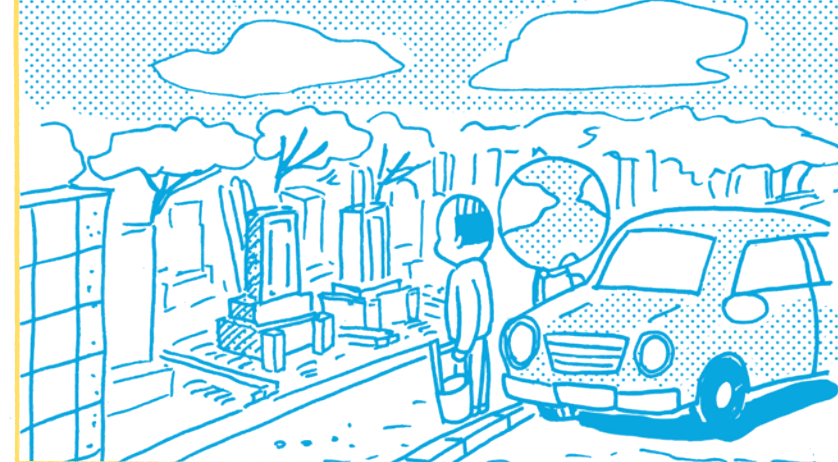
燃料費削減額 (円/(年間・世帯)) ▲9万9,677

※カーシェアリング加入後、減車した世帯のみ換算
※レギュラーガソリン価格は、資源エネルギー庁「石油製品価格調査」令和2年1月22日時点の現金小売価格

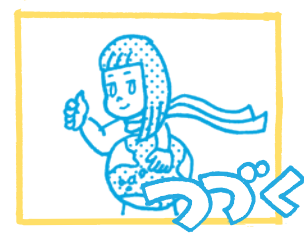
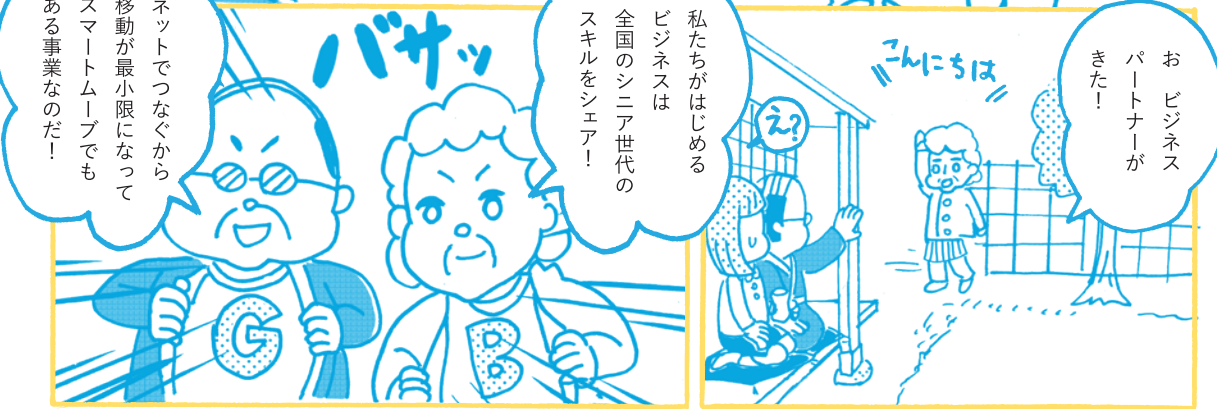
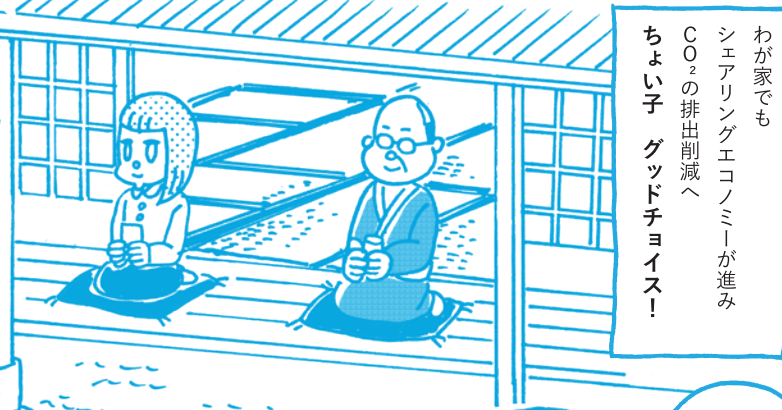
シェアリングエコノミーは、「便利で快適でお得で楽しい!」だけではなく、気候変動対策としてもいま、注目されているのです。



さらに詳しくは、COOL CHOICE 特設ページで



ちよい子 Good Choice!



第1話、第2話はコチラ

