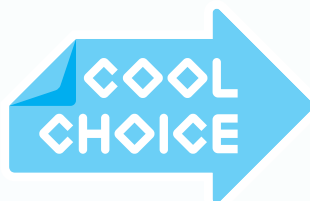
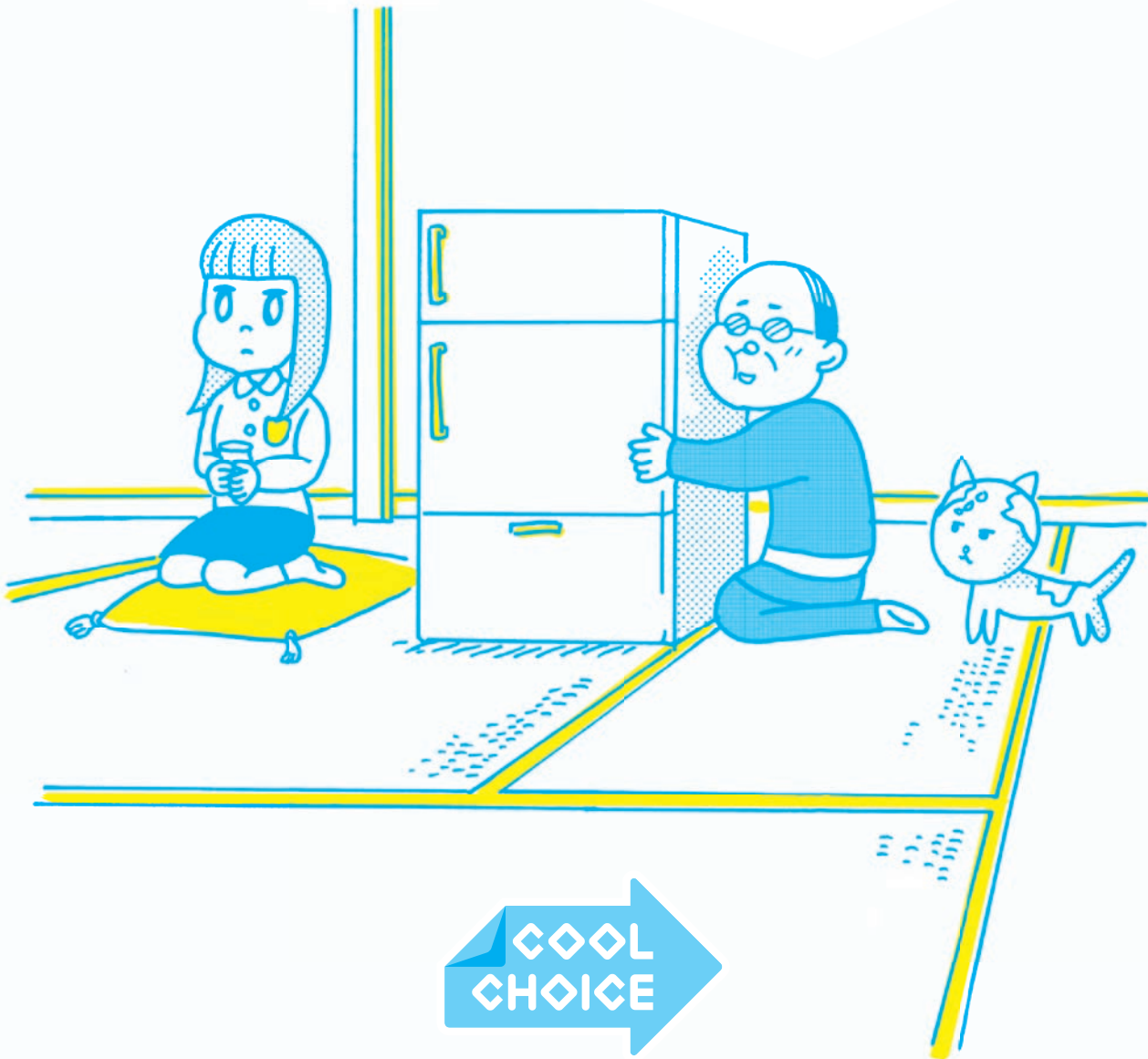


作 花咲ペろり

# クールな ちよい子さん が行く。

## 第2話 冷蔵庫でトクして省エネの巻



### 普段の暮らしでできる気候変動対策の切り札はこれだ！ COOL CHOICEアクションカード

**COOLBIZ**  
**WARMBIZ**

効かせすぎ  
エアコン地球を  
あつためる

室温を意識することは気候変動対策への第一歩です。過度に冷房・暖房に頼らなくても、快適に過ごすためのライフスタイルがCO<sub>2</sub>排出削減につながります。

**ECO DRIVE**

アクセルで  
気候変動  
ブレーキを

アクセルの踏み込みをやさしくする。そんなエコドライバーになることで約10%燃費が向上し、CO<sub>2</sub>排出量削減につながります。お財布にやさしく、地球にもやさしい。

あかり未来計画

LED  
照らせ未来を  
省エネで

家庭の中で、冷蔵庫に次いで電気を消費しているのが照明。電球型LEDランプに替えると一般的な電球(白熱電球)と比較して、約85%の省エネになり、40倍長持ちします。

**1RECSUBARU**

一回で  
受け取りませんか？  
宅配便

宅配便の取扱数は約43億個。そのうち、約2割が再配達。再配達のトラックから排出されるCO<sub>2</sub>の量は年間およそ42万トン。時間指定や宅配ボックス、コンビニ受取り、アプリの活用など、いろいろな受け取り方法があります。

**smart move**

スマートに  
電車やバスで  
エコ移動

電車やバスなどの公共交通機関は、CO<sub>2</sub>排出量が少ない移動手段。通勤や通学はもちろん、旅行やちょっとした外出なども電車やバスを利用して、移動をエコに。

シェアをして  
省エネ効果  
発揮する

最近、増えているシェアオフィス。新しいコミュニケーションが生まれ、ネットワークが広がるだけでなく、エネルギーをシェアして、省エネにつながります。

**断熱性**  
高めて減らす  
電気代

住宅の外壁や屋根、天井、床、窓の断熱改修によって、冬は暖かく夏は涼しい快適な住空間が生まれます。冷暖房効率も向上し、快適で健康なおうちにしませんか？

**エコ家電**  
省エネラベルで  
えらべよう！

消費電力量が高い家電は冷蔵庫、照明、テレビ、エアコン、温水洗浄便座。★の数で省エネ性能を表示しているので、できるだけ5つ星家電を選びましょう。電気代を節約できます。

**エコカーに**  
乗って前進！  
脱炭素

電気自動車、燃料電池自動車、ハイブリッド、プラグインハイブリッド、クリーンディーゼル車等を選択することで、高い燃費性能を手に入れて、脱炭素社会をつくりませんか？



さあ、あなたも  
COOL CHOICEに賛同しませんか？

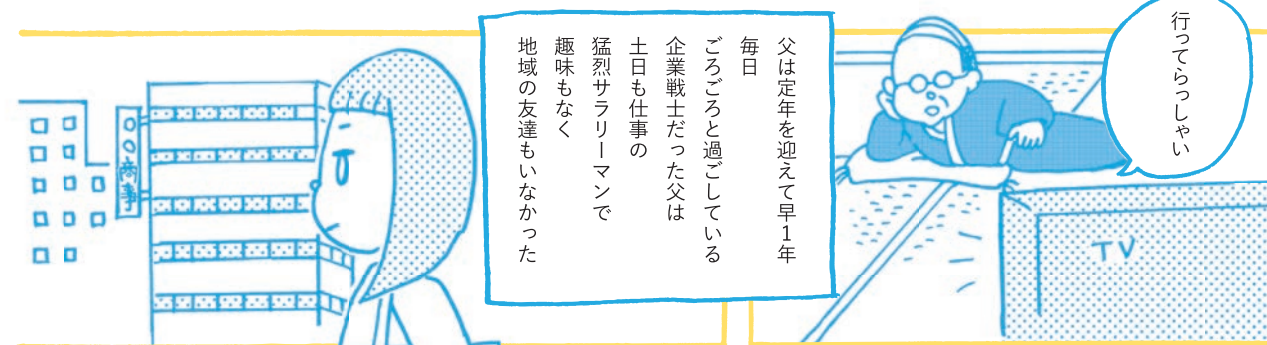
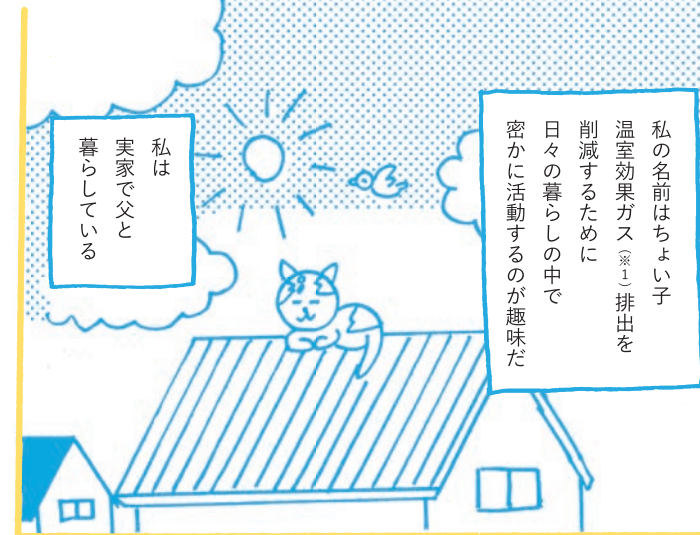
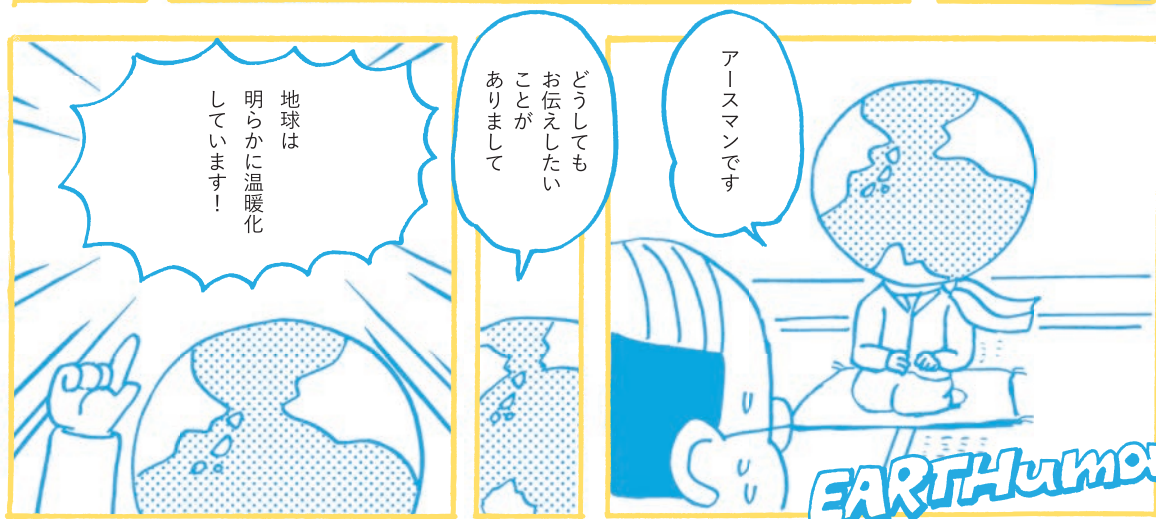
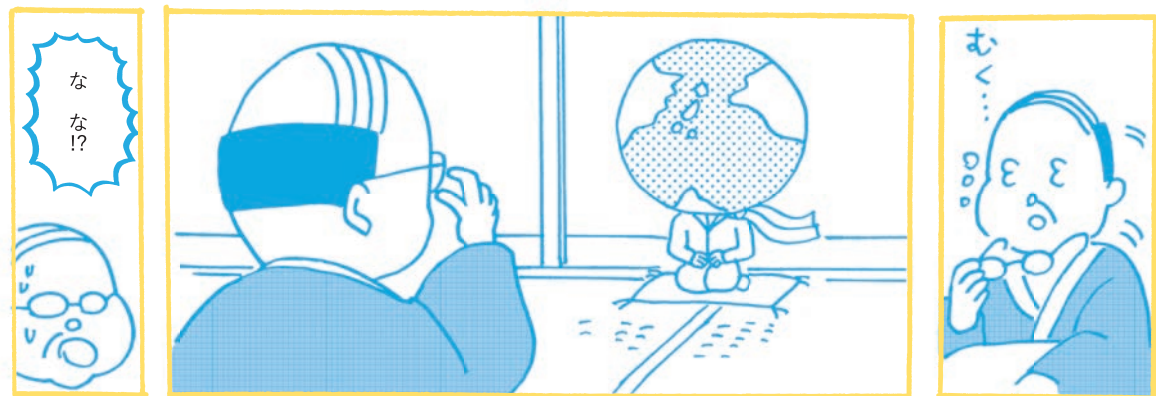
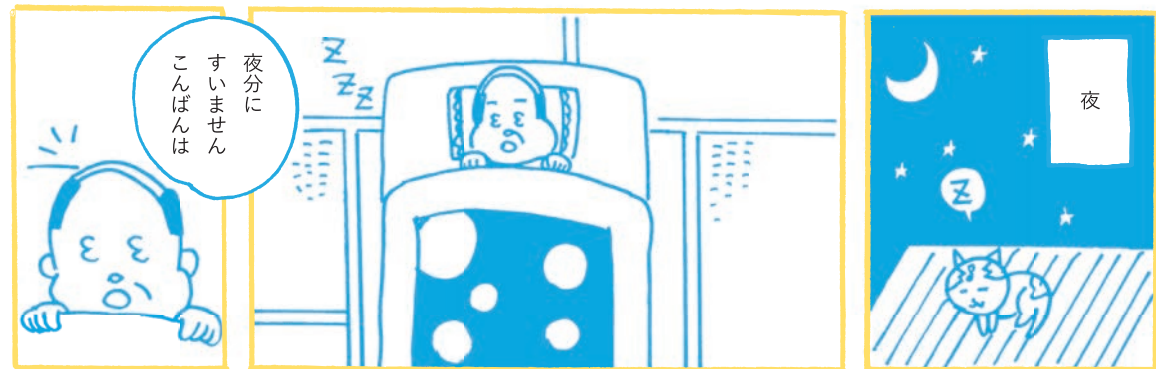
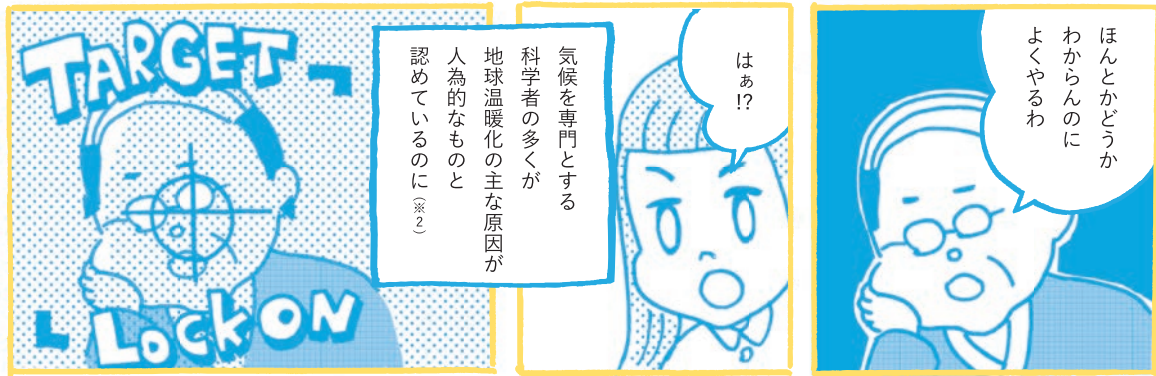
WEBサイトで簡単に登録ができます。

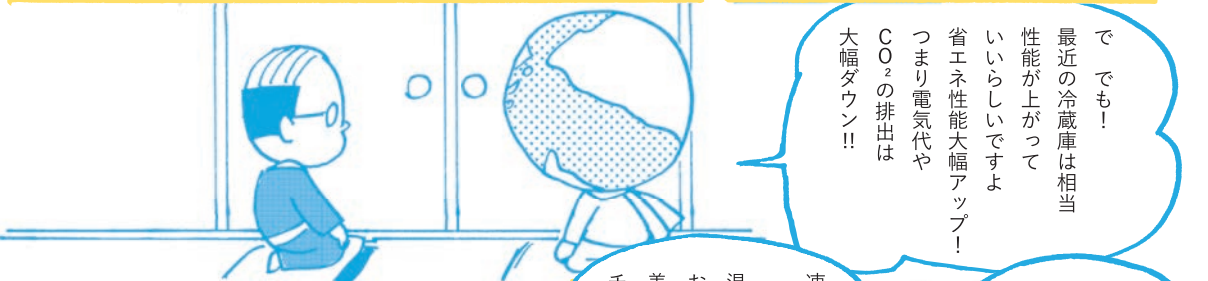


○この印刷物は、国等による環境物品等の調達の推進等に関する法律(グリーン購入法)に基づく基本方針の判断の基準を満たす紙を使用しています。  
○リサイクル適性の表示  
この印刷物はAランクの資材のみを使用しており、印刷用の紙にリサイクルできます。

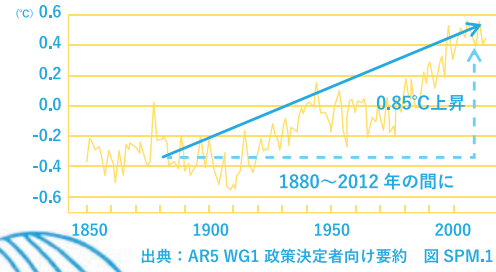
**リサイクル適性** (A)  
この印刷物は、印刷用の紙へリサイクルできます。



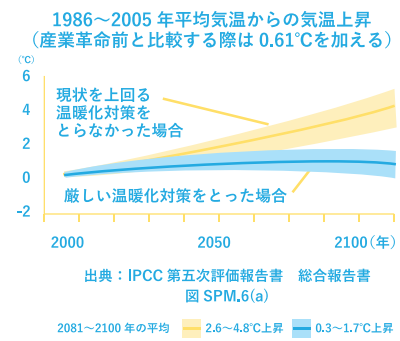




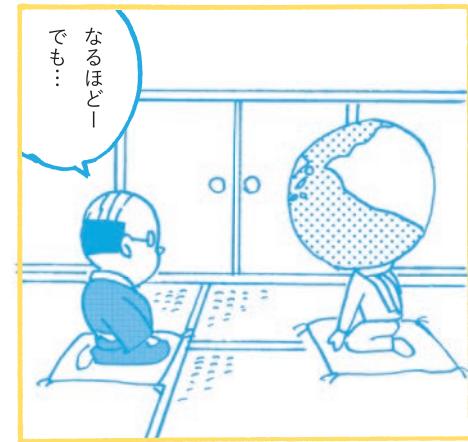
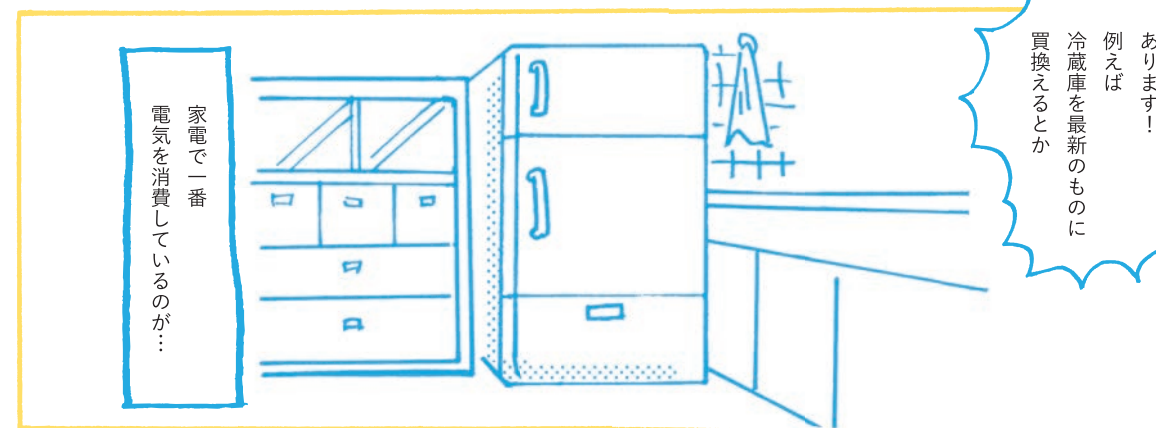
世界平均気温地上気温（陸域+海上）の偏差



気候変動に関する政府間パネル（IPCC）の報告書によると産業革命以降気温が年々上昇しているのがわかりますね



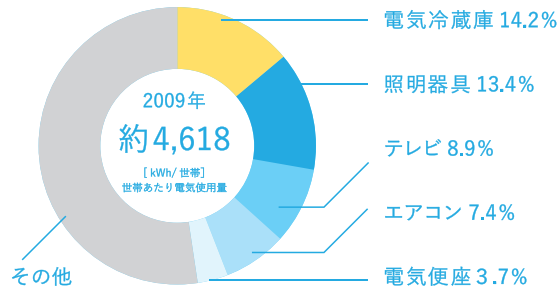
で実はこれからの数年が大切に 現状を上回る地球温暖化対策を取った場合と取らなかった場合とでは今後の気温の上昇に大きな差が出てくるんです



【解説】

ご存知でしたか？ 家電の中で一番CO<sub>2</sub>を排出しているのが、冷蔵庫なんです。

家庭部門世帯あたり消費電力量の内訳(※2)

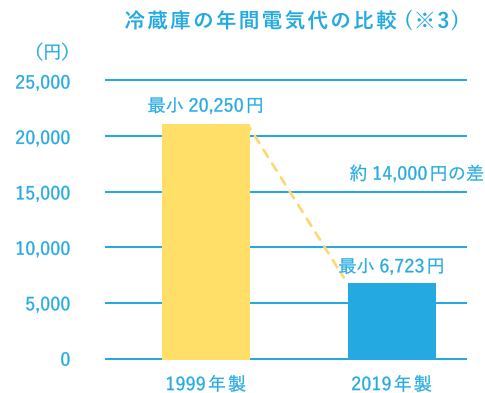


24時間365日使い続ける冷蔵庫は、実は家電製品の中で一番電力を消費しています。そんな冷蔵庫の平均使用年数は約13年間(※1)。みなさんにとっても大切に使用されていることがわかります。

しかし、最近の冷蔵庫は省エネ性能が大幅に進み、電気代が削減されるので、壊れるまで長く使うことで、かえって損をしてしまうこともあります。

買換えないと、年間約14,000円も損することに!?

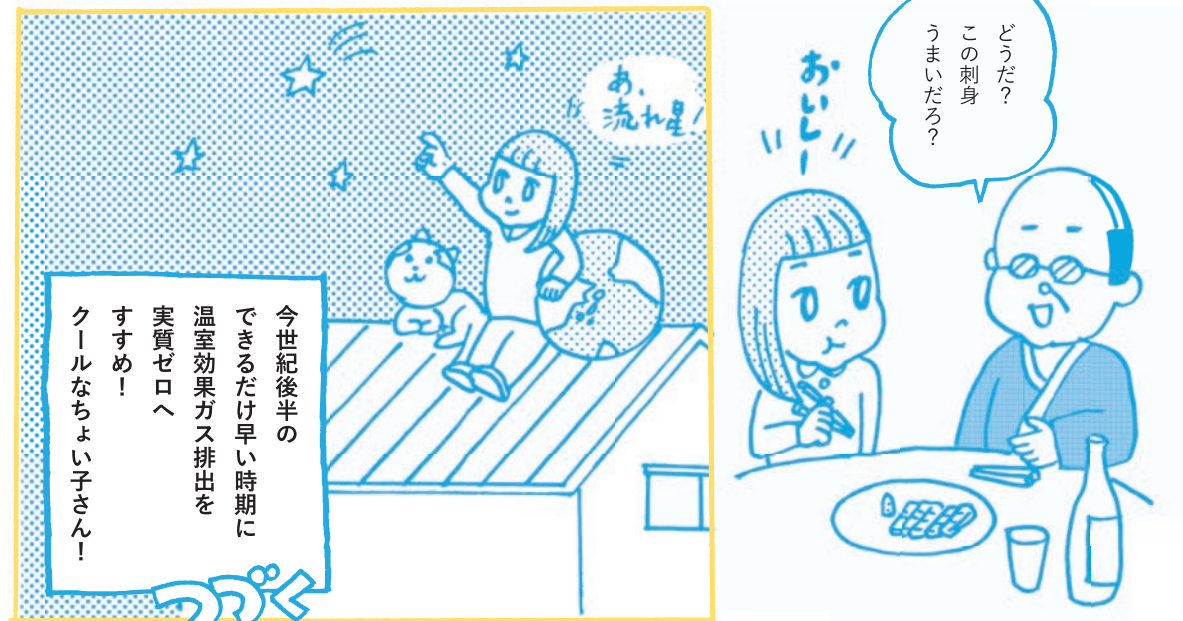
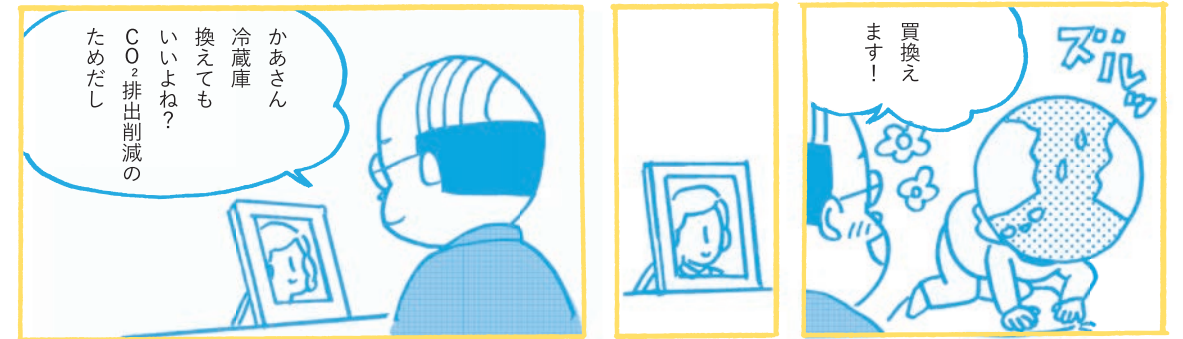
例えば20年前から使っている冷蔵庫を最新のものに換えないと、なんと、毎年電気代を約14,000円も損することになってしまいます。つまり今、冷蔵庫を買換えることは、家計のためにも、気候変動対策にもなる賢い選択なのです。また買換えの際には、「統一省エネルギーラベル」で5つ星のついた冷蔵庫が省エネ性能の面からおすすめです。



※1999年と2019年に製造された401L～450Lの冷蔵庫の中で消費電力量が最小のもの同士を比較  
※電気代27円/KWhとして試算(平成26年4月 公益財団法人全国家庭電気製品公正取引協議会 新電力料金目安単価(税込))



さらに詳しくは、COOL CHOICE 特設ページで



※1 内閣府 消費動向調査(平成31年3月実施分)  
※2 資源エネルギー庁平成21年度民生部門エネルギー消費実態調査及び機器の使用に関する調査より日本エネルギー経済研究所が試算  
※3 省エネ製品買換えナビゲーション「しんきゅうさん」より作図

第1話、第3話はコチラ

