

# 茅ヶ崎市保健所管内感染症情報

茅ヶ崎市保健所管内（茅ヶ崎市・寒川町）における感染症の発生情報です。管内での過去5年間の平均、昨年の流行、そして今年の県内と管内の流行状況の一覧グラフになりますので、感染症対策にお役立て下さい。

## 今週の所長の一言

### 【新型コロナウイルス感染症】

新型コロナウイルス感染症の管内の発生状況については、48週は15人、49週は12月4日時点ですでに26人の感染が確認され、累計では267人となり、増加傾向が続いています。感染対策に注意していても、罹患されてしまった方も多くみうけられます。

全国的にも感染者は急増しており、神奈川県も増加傾向にあり医療体制も逼迫しています。県では、横浜市及び川崎市の酒類を提供する飲食店・カラオケ店に対して営業時間短縮(12/7-17 22時まで)を要請するとともに、県民に対して「外出は控えめに 飛沫感染徹底用心」(12/3-17)を呼び掛けています。

新型コロナウイルス感染症は、誰もが罹りうるとの認識のもと、個人個人が、体調管理をしっかり行い、マスクの使用や手洗い、三密を避け、食事中も会話をするときはマスクをつけ、大声での会話は控えるなど、感染防止へのご協力を引き続きお願いします。

### 【インフルエンザ】

インフルエンザの定点医療機関から報告が1件(定点当たり0.09)ありました。管内での今シーズン初めての報告です。昨年同時期では60件(定点当たり5.45)ですので、報告件数は少ないながらも、今後の動向に注意が必要です。

### 【感染性胃腸炎】

県は、感染性胃腸炎の報告数が3週間連続して増加したことから11月30日に「ノロウイルス食中毒警戒情報」を発令しました。管内でも48週は10件(定点当たり1.43)とやや増加傾向にありますが、昨年同期では27件(定点当たり3.86)と比較すると低値にとどまっています。

ノロウイルスは感染すると下痢やおう吐、発熱などの症状を呈し、通常2~3日で回復しますが、乳幼児や高齢者では重篤な症状になることがあります。ごく少量のウイルスで発病し、感染者の便やおう吐物には多量のウイルスが含まれており、汚れた手から食品が汚染され食中毒を起こすことがあります。予防のため、「もちこまない(健康管理)」、「ひろげない(手洗い・消毒・洗浄)」、「やっつける(食品の加熱は中心部85-90℃ 90秒)」の三原則を守りましょう。

## 令和2年第48週（令和2年11月23日～令和2年11月29日）まで

### 【全数報告疾病】

|       | 診断（第48週）（件数）     | 累計（令和2年第1週以降）（件数） |
|-------|------------------|-------------------|
| 一類感染症 |                  |                   |
| 二類感染症 |                  | 結核(20)            |
| 三類感染症 |                  | 腸管出血性大腸菌(2)       |
| 四類感染症 |                  | レジオネラ症(1)         |
| 五類感染症 |                  | 百日咳(4)、梅毒(1)      |
| 指定感染症 | 新型コロナウイルス感染症(15) | 新型コロナウイルス感染症(241) |

### （定点報告）

→報告対象外・休診等により報告なし（定点当たりを算出するための分母から除かれます）

|       | 医療機関 | インフルエンザ | RSウイルス感染症 | 咽頭結膜熱 | A群溶血性連鎖球菌咽頭炎 | 感染性胃腸炎 | 水痘   | 手足口病 | 伝染性紅斑 | 突発性発しん | ヘルパンギーナ | 流行性耳下腺炎 |
|-------|------|---------|-----------|-------|--------------|--------|------|------|-------|--------|---------|---------|
| 小児科   | A    | 0       | 0         | 0     | 0            | 0      | 1    | 0    | 0     | 2      | 0       | 0       |
|       | B    | 0       | 0         | 0     | 0            | 5      | 0    | 0    | 0     | 1      | 0       | 0       |
|       | C    | 0       | 0         | 0     | 0            | 0      | 0    | 0    | 0     | 0      | 0       | 0       |
|       | D    | 0       | 0         | 0     | 0            | 2      | 0    | 0    | 0     | 0      | 0       | 0       |
|       | E    | 0       | 0         | 0     | 0            | 0      | 0    | 0    | 0     | 0      | 0       | 0       |
|       | F    | 0       | 0         | 0     | 0            | 2      | 0    | 0    | 0     | 1      | 0       | 0       |
|       | G    | 0       | 0         | 0     | 0            | 1      | 0    | 0    | 0     | 0      | 0       | 0       |
| 内科    | H    | 1       |           |       |              |        |      |      |       |        |         |         |
|       | I    | 0       |           |       |              |        |      |      |       |        |         |         |
|       | J    | 0       |           |       |              |        |      |      |       |        |         |         |
|       | K    | 0       |           |       |              |        |      |      |       |        |         |         |
| 合計    | 1    | 0       | 0         | 0     | 10           | 1      | 0    | 0    | 4     | 0      | 0       |         |
| 定点あたり | 0.09 | 0.00    | 0.00      | 0.00  | 1.43         | 0.14   | 0.00 | 0.00 | 0.57  | 0.00   | 0.00    |         |

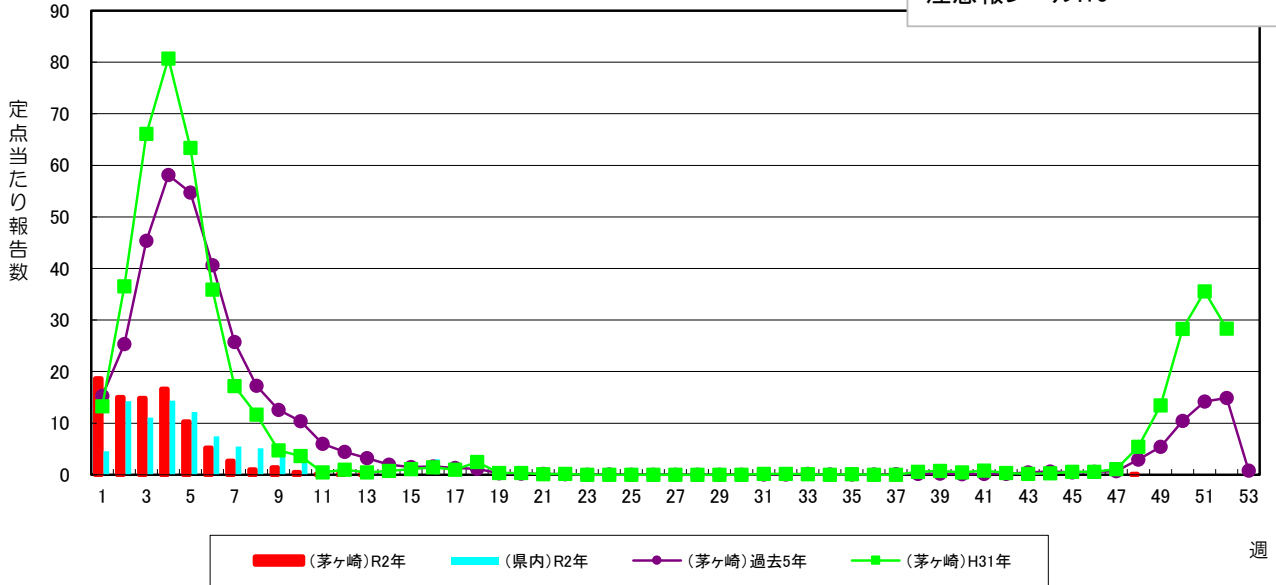
|       | 医療機関 | 急性出血性結膜炎 | 流行性角結膜炎 |
|-------|------|----------|---------|
| 眼科    | R    | 0        | 0       |
|       | S    | 0        | 0       |
| 合計    | 0    | 0        |         |
| 定点あたり | 0.00 | 0.00     |         |

### 茅ヶ崎市保健所管内における上位3疾患（今週）

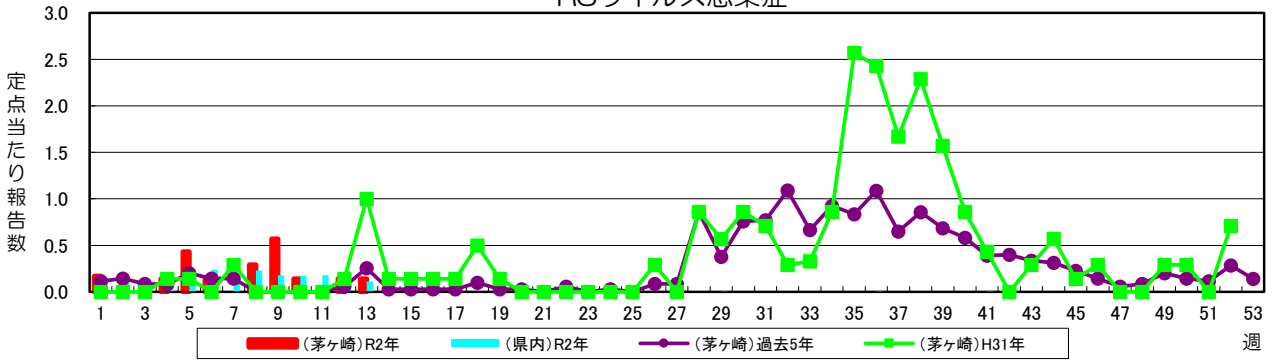
| 疾患名        | 今週 | 先週  |
|------------|----|-----|
| 感染性胃腸炎     | 10 | 9   |
| 突発性発しん     | 4  | 1   |
| インフルエンザ、水痘 | 各1 | 0、1 |

### インフルエンザ

警報レベル:30(終息基準値:10)  
注意報レベル:10

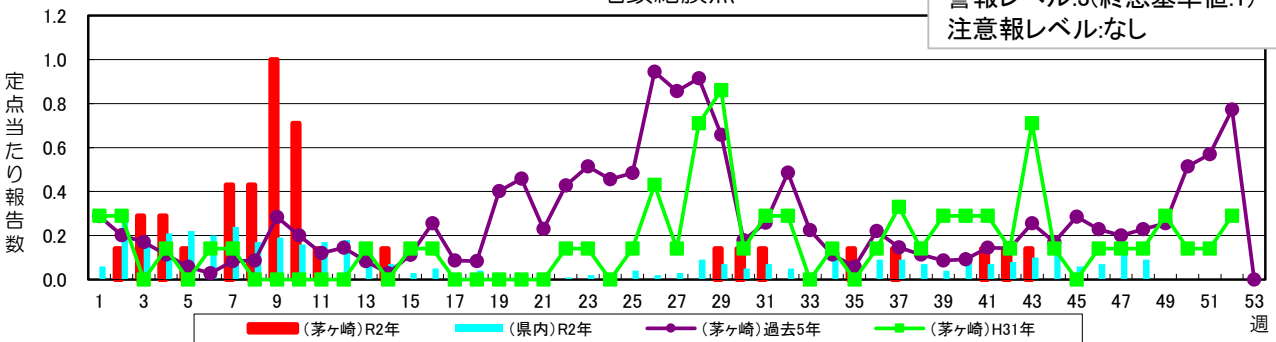


### RSウイルス感染症



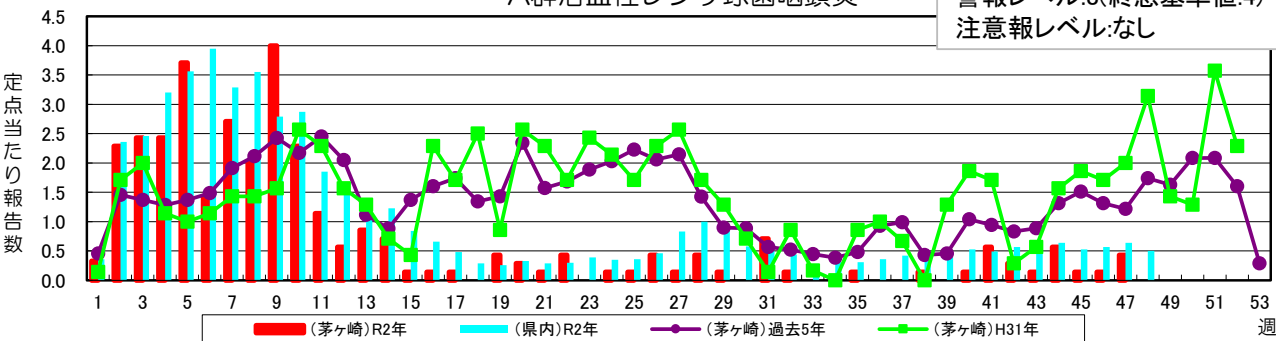
### 咽頭結膜熱

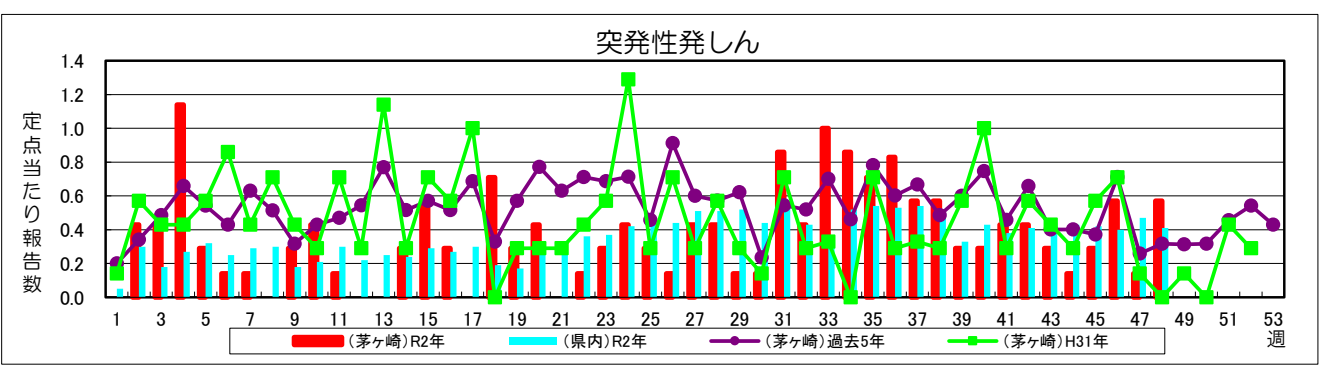
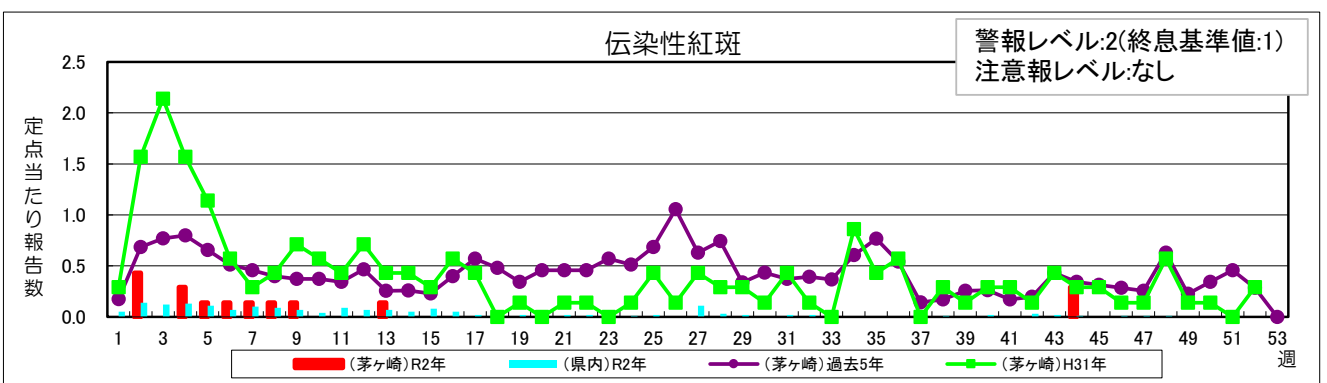
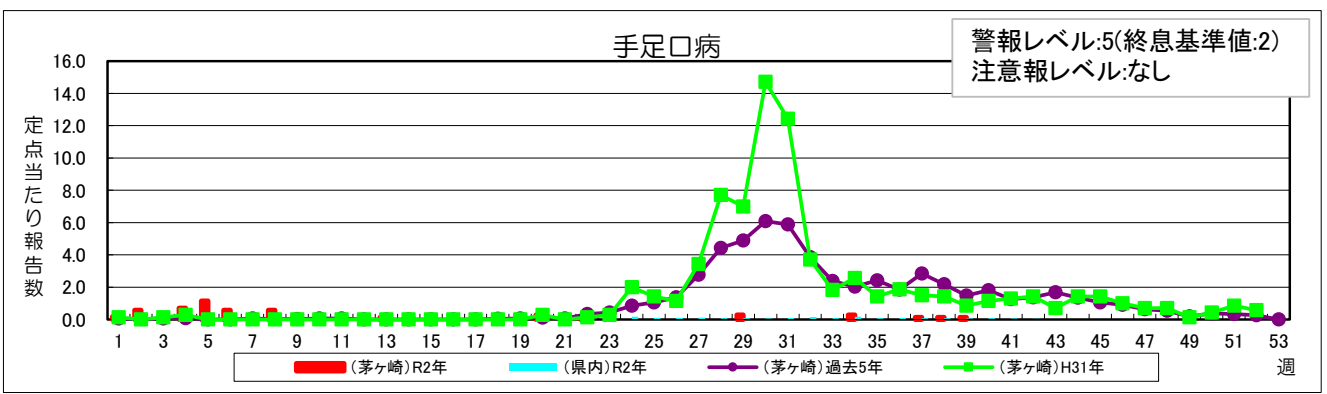
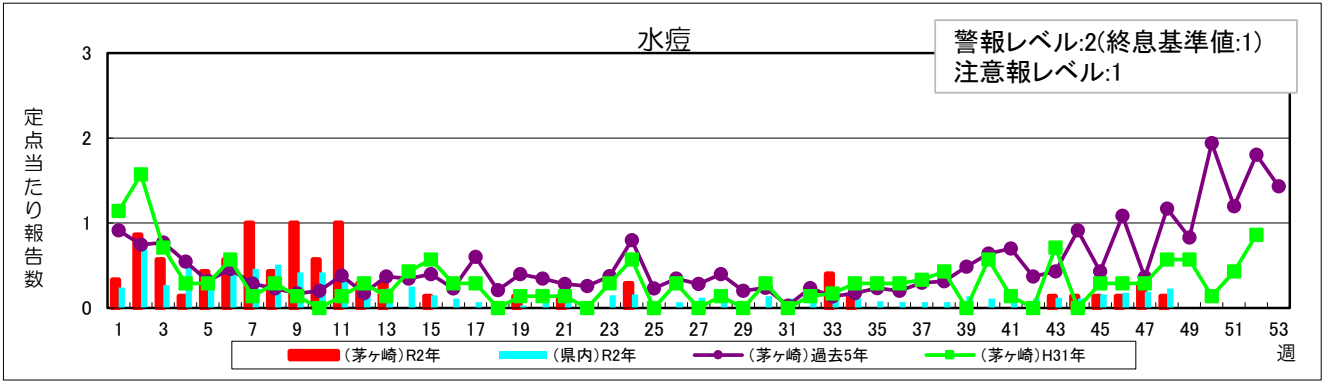
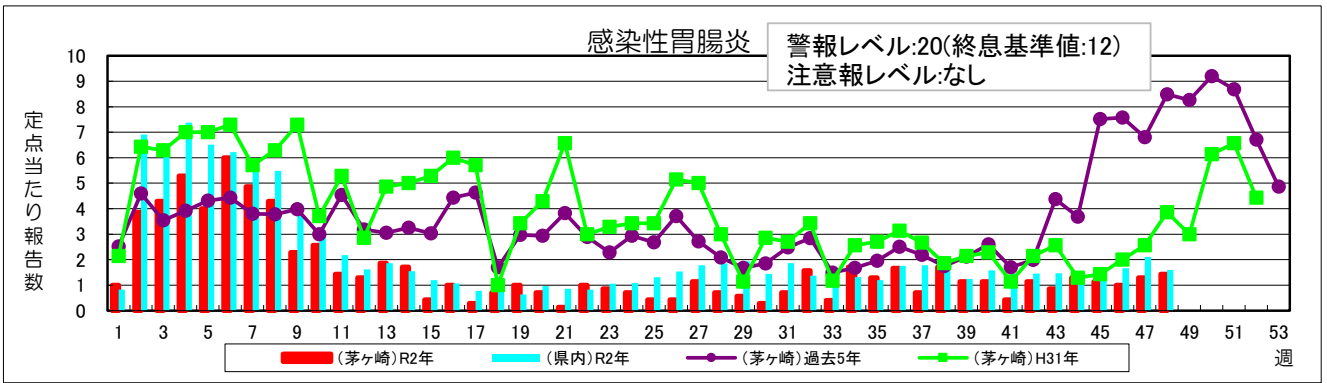
警報レベル:3(終息基準値:1)  
注意報レベル:なし

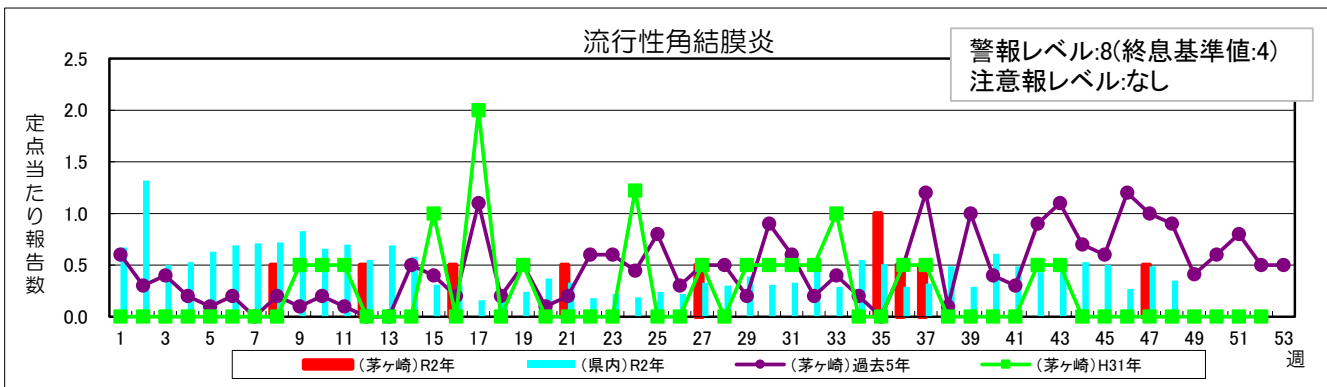
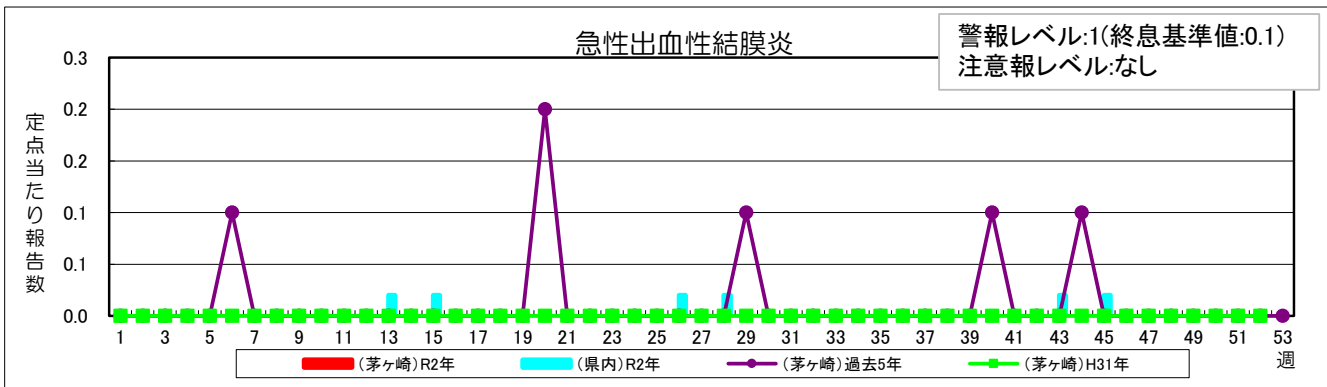
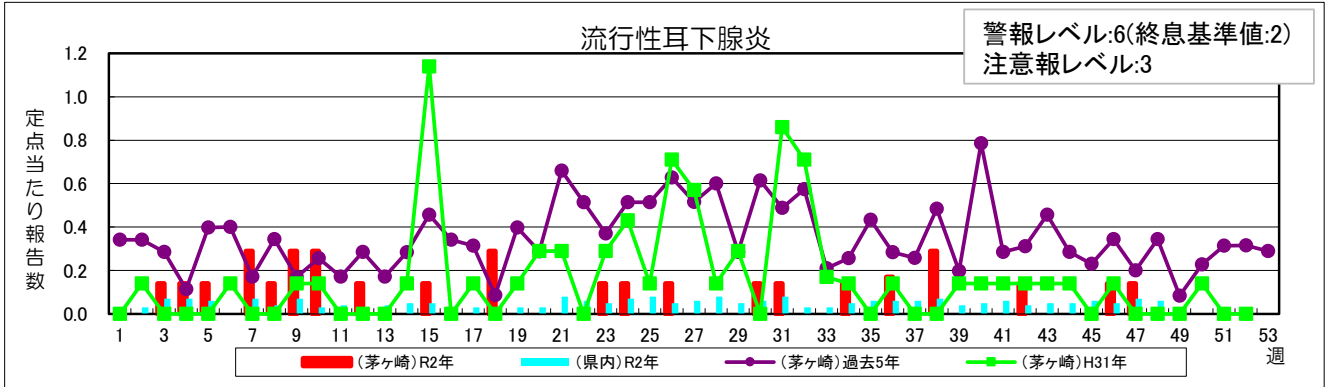
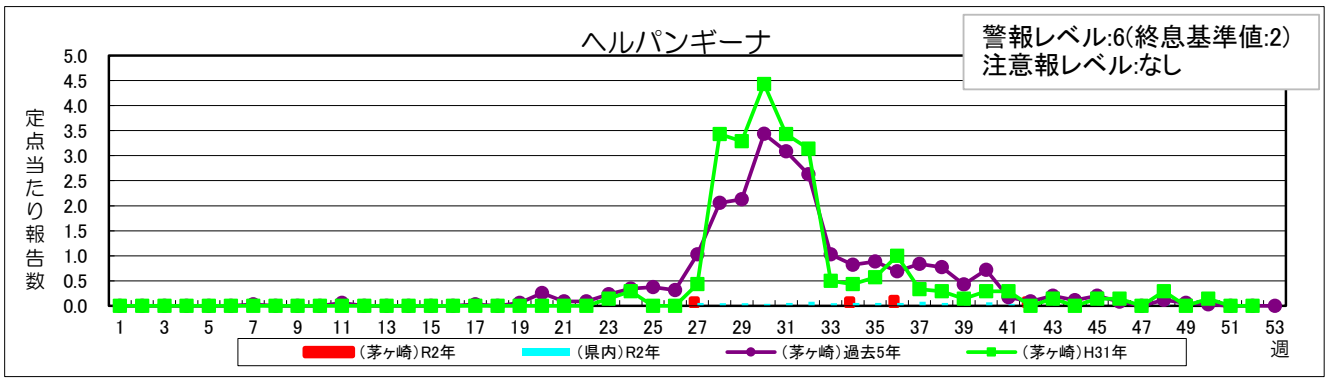


### A群溶血性レンサ球菌咽頭炎

警報レベル:8(終息基準値:4)  
注意報レベル:なし







茅ヶ崎市保健所保健予防課  
 感染症対策担当  
 電話:0467-38-3321  
 FAX:0467-82-0501  
 URL:<http://www.city.chigasaki.kanagawa.jp/>