

茅ヶ崎市保健所管内感染症情報

茅ヶ崎市保健所管内（茅ヶ崎市・寒川町）における感染症の発生情報です。管内での過去5年間の平均、昨年の流行、そして今年の県内と管内の流行状況の一覧グラフになりますので、感染症対策にお役立て下さい。

今週の所長の一言

【新型コロナウイルス感染症】

新型コロナウイルス感染症の管内の発生状況については、42週は18人、43週は10月23日時点で2人の感染が確認され、累計では188人となりました。報告件数はようやく減少してきましたが、なかなか途切れないのが現状です。10月23日10時現在、入院中2人、施設療養中2人、自宅療養中2人、死亡2人、療養終了180人となっています。

欧州各国では、感染が再拡大し、対策が再び強化されています。我が国では、感染拡大のリスクを抑えつつ社会経済活動を活性化させており、現状では、大幅な増加も急激な減少もみられない状況が続いています。新型コロナウイルス感染症は、誰もが罹りうるとの認識のもと、体調管理をしっかり行い、マスクの使用や手洗い、換気を良くして、三密を避け、大声での会話は控えるなど、感染防止へのご協力を引き続きお願いします。

【インフルエンザ】

インフルエンザの定点医療機関からの報告は、茅ヶ崎市保健所管内では今シーズンはゼロが続いています。県内でのインフルエンザの発生動向については、今シーズンは、42週になり初めて川崎市内の定点医療機関から1件報告が上がりました。全国でも20件（定点当たり0.00）と少しずつ増加してきましたが、昨年同期の3,550件（定点当たり0.72）に比べ、引き続き低水準で推移しています。現在、この冬の発熱患者がスムーズに医療機関に受診できるよう、県や管内医療機関の方々と調整中です。次回、11月からに体制について説明します。

令和2年第42週（令和2年10月12日～令和2年10月18日）まで

【全数報告疾病】

	診断（第42週）（件数）	累計（令和2年第1週以降）（件数）
一類感染症		
二類感染症		結核(20)
三類感染症		腸管出血性大腸菌(2)
四類感染症		レジオネラ症(1)
五類感染症		百日咳(4)、梅毒(1)
指定感染症	新型コロナウイルス感染症(18)	新型コロナウイルス感染症(186)

（定点報告）

→報告対象外・休診等により報告なし（定点当たりを算出するための分母から除かれます）

	医療機関	インフルエンザ	RSウイルス感染症	咽頭結膜熱	A群溶血性連鎖球菌咽頭炎	感染性胃腸炎	水痘	手足口病	伝染性紅斑	突発性発しん	ヘルパンギーナ	流行性耳下腺炎
小児科	A	0	0	0	0	2	0	0	0	1	0	0
	B	0	0	0	2	5	0	0	0	0	0	0
	C	0	0	0	0	0	0	0	0	1	0	0
	D	0	0	0	1	0	0	0	0	0	1	0
	E	0	0	0	0	0	0	0	0	1	0	0
	F	0	0	0	0	0	0	0	0	0	0	1
	G	0	0	0	0	0	1	0	0	0	0	0
内科	H	0										
	I	0										
	J	0										
	K	0										
合計	0	0	1	2	8	0	0	0	3	1	1	
定点あたり	0.00	0.00	0.14	0.29	1.14	0.00	0.00	0.00	0.43	0.14	0.14	

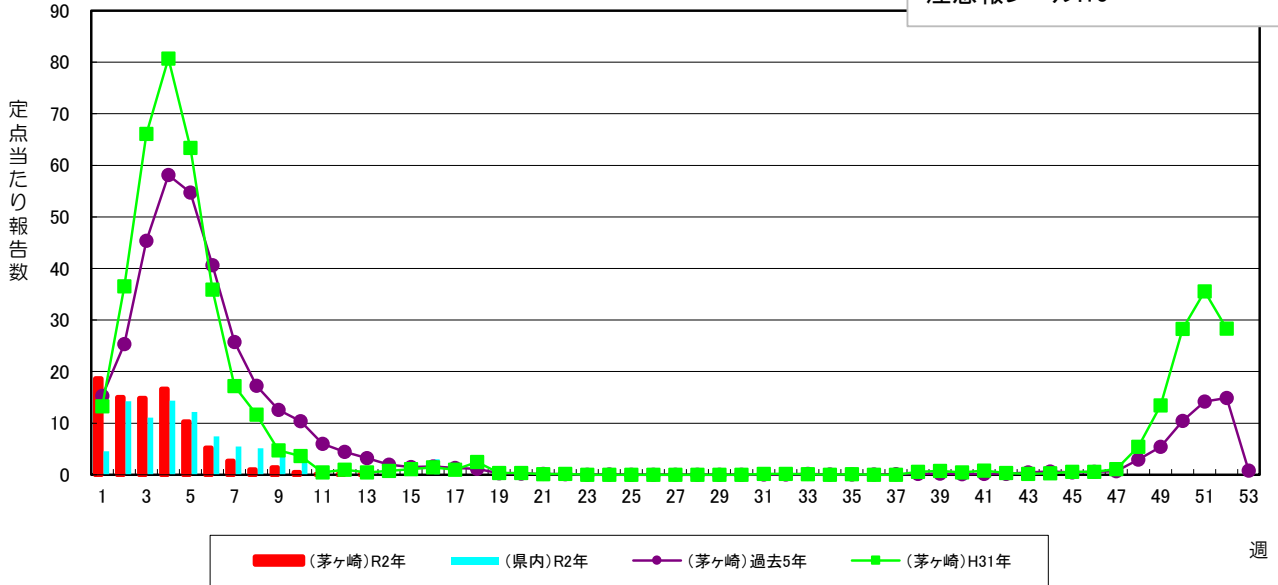
	医療機関	急性出血性結膜炎	流行性角結膜炎
眼科	R	0	0
	S	0	0
合計	0	0	
定点あたり	0.00	0.00	

茅ヶ崎市保健所管内における上位3疾患（今週）

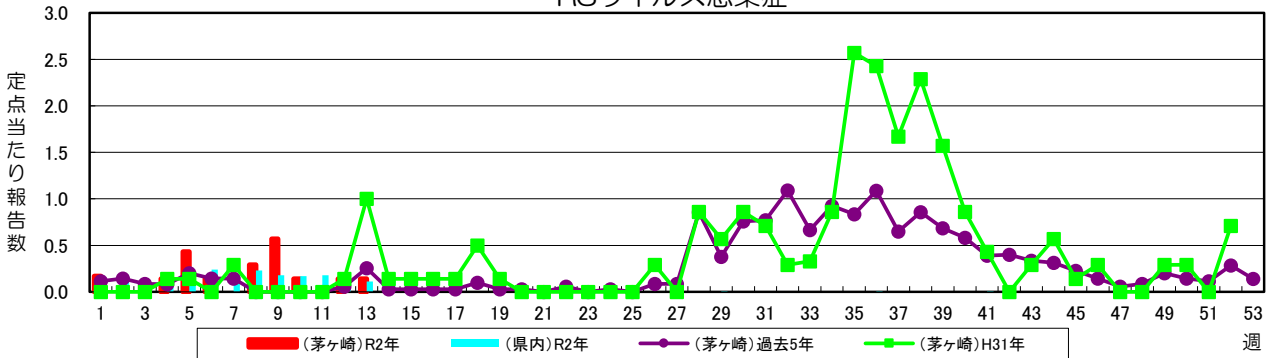
疾患名	今週	先週
感染性胃腸炎	8	3
突発性発しん	3	3
A群溶血性連鎖球菌咽頭炎	3	4

インフルエンザ

警報レベル:30(終息基準値:10)
注意報レベル:10

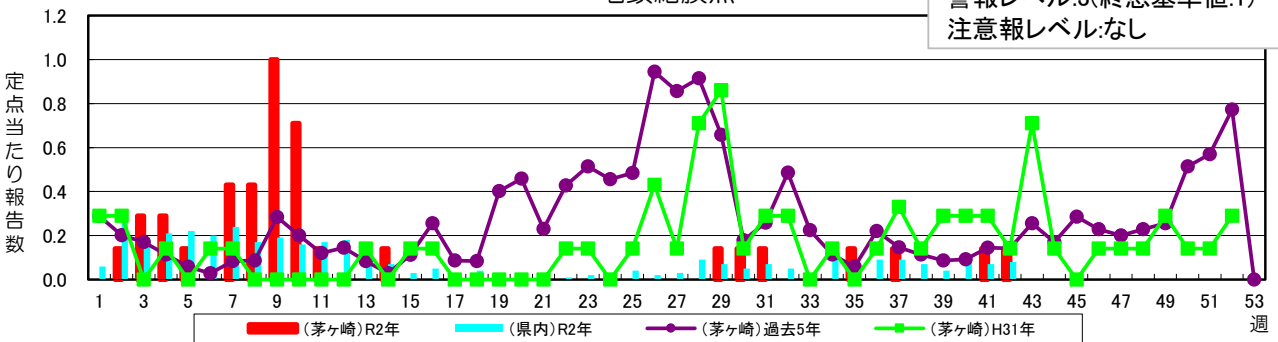


RSウイルス感染症



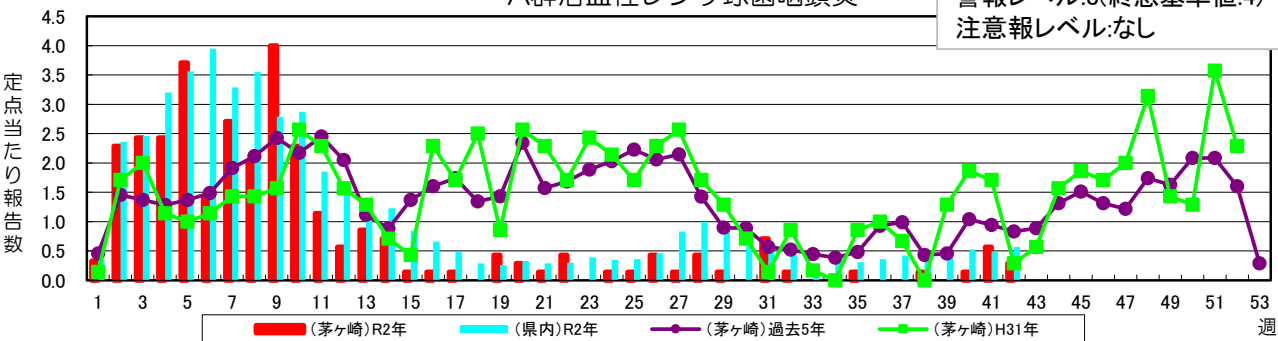
咽頭結膜熱

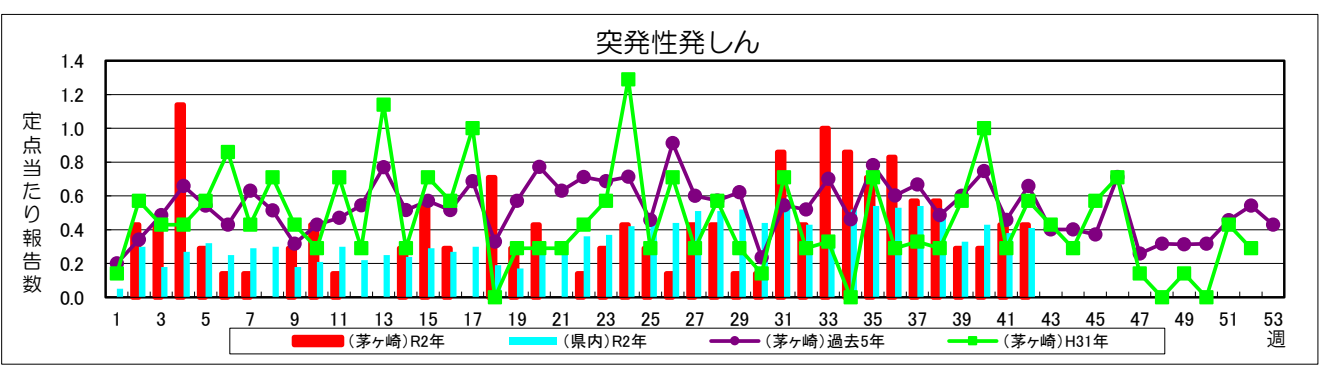
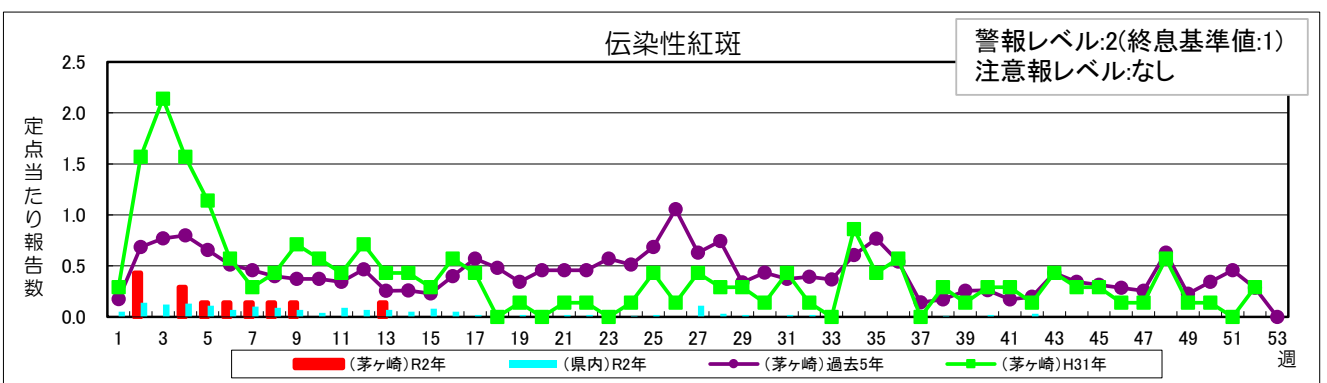
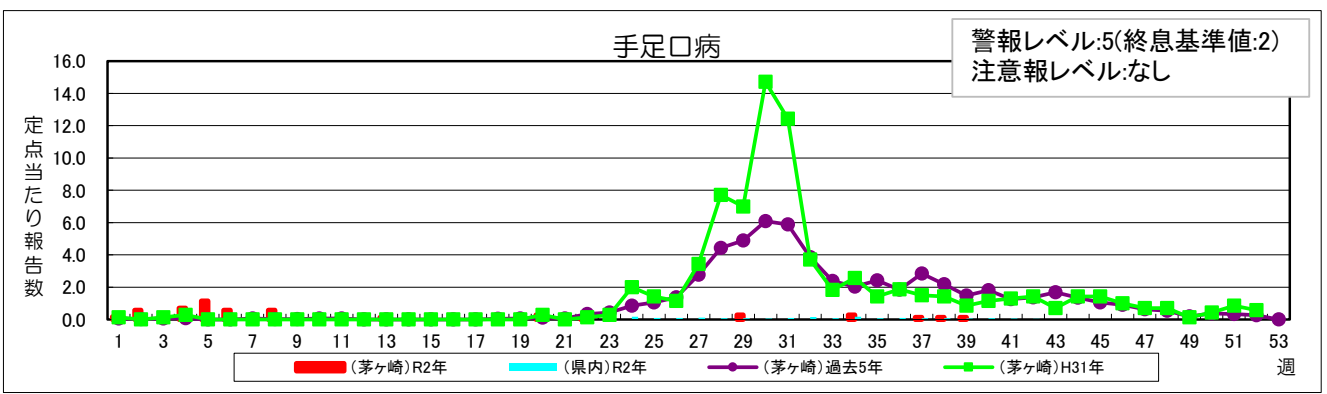
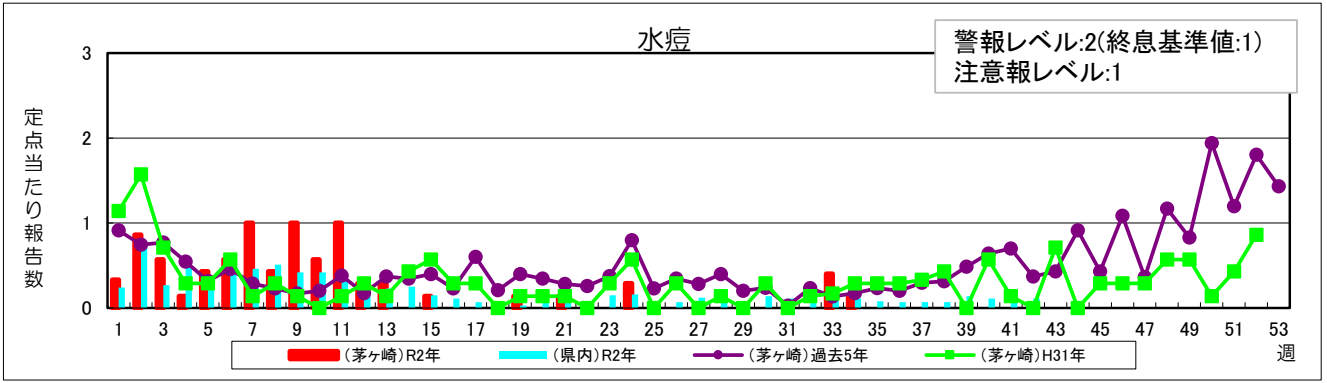
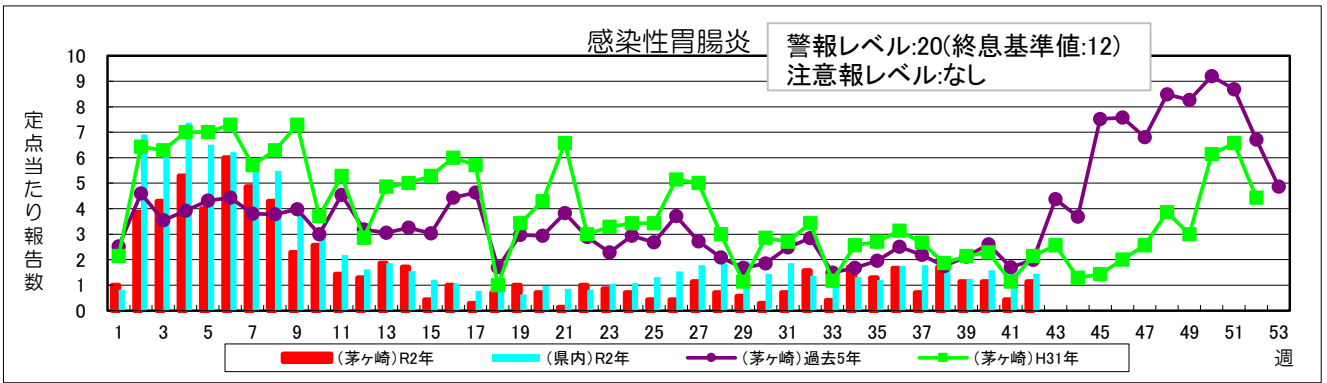
警報レベル:3(終息基準値:1)
注意報レベル:なし

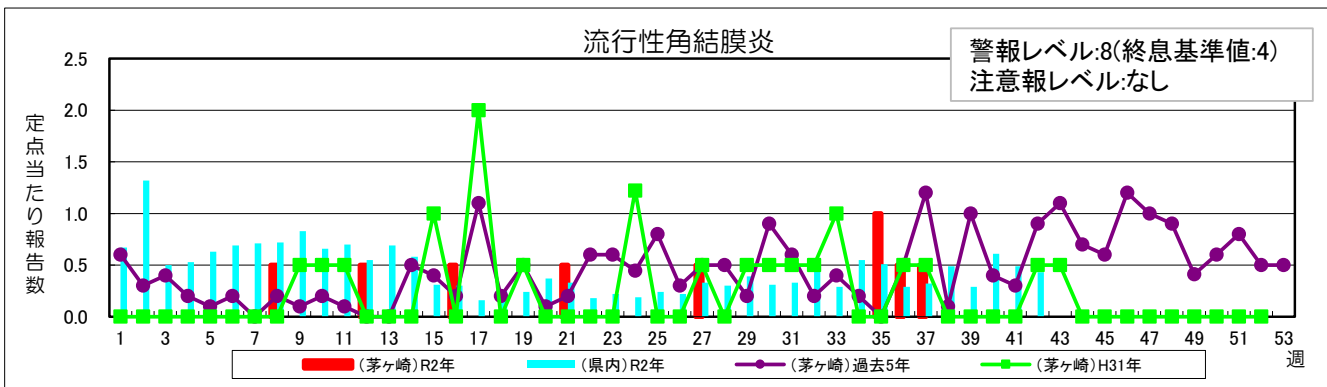
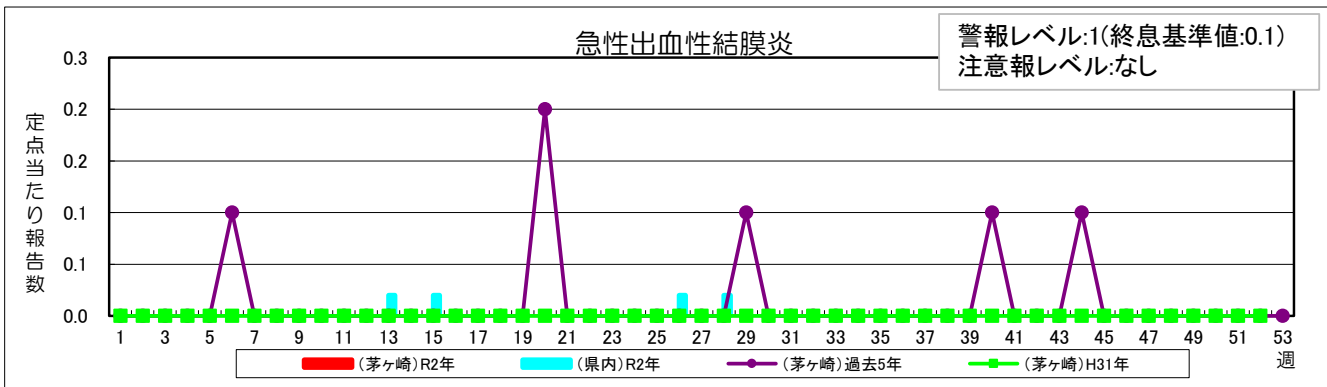
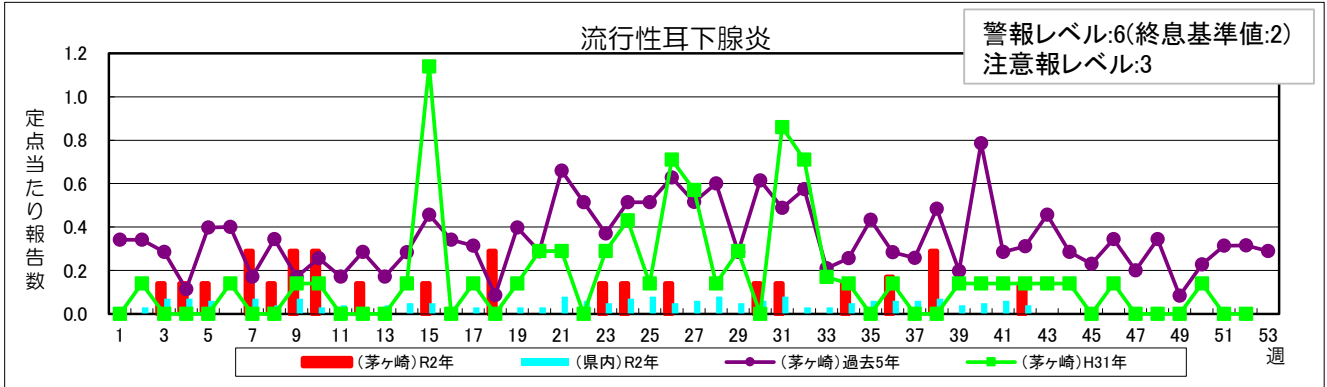
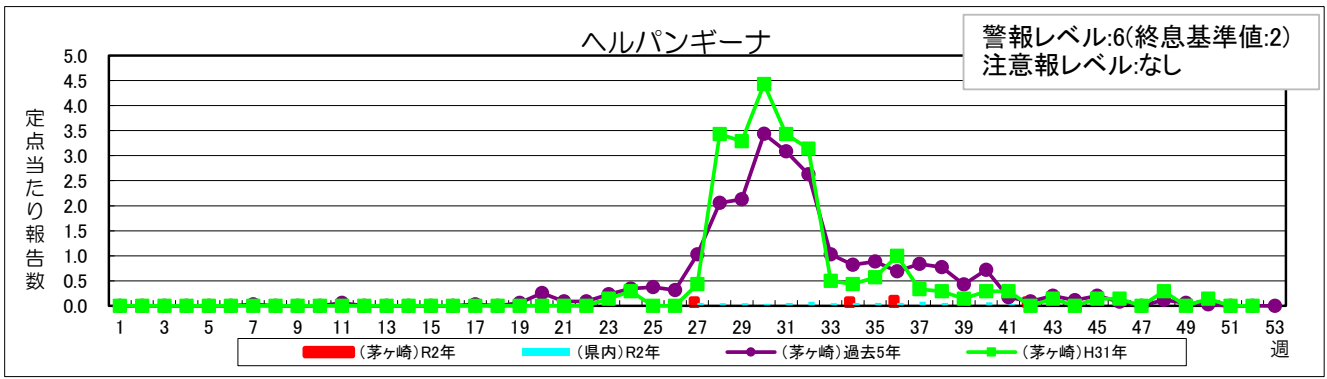


A群溶血性レンサ球菌咽頭炎

警報レベル:8(終息基準値:4)
注意報レベル:なし







茅ヶ崎市保健所保健予防課
 感染症対策担当
 電話:0467-38-3321
 FAX : 0467-82-0501
 URL:<http://www.city.chigasaki.kanagawa.jp/>