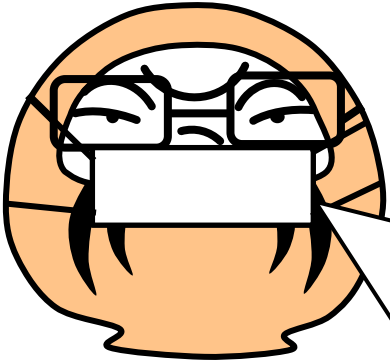


# 茅ヶ崎市保健所管内感染症情報

茅ヶ崎市保健所管内（茅ヶ崎市・寒川町）においての感染症の発生情報です。管内での過去5年間の平均、昨年の流行、そして今年の県内と管内の流行状況の一覧グラフになりますので、感染症対策にお役立て下さい。

## 今週の所長の一言



新型コロナウイルス感染症が、東京都、埼玉県、千葉県、神奈川県、大阪府、兵庫県、福岡県等で急増しています。感染経路の不明なケースや特に若者の報告件数が増加しています。当保健所管内でも帰国者接触者相談センターを開設していますが、この1週間で232件の相談を受け、前週に比べ41件(20%)増加しています。幸い軽症ですんでいます。感染ルートが明らかでない1例(30歳代 男性)の報告もありました。

茅ヶ崎市でも、できる限り外出を控えていただきますようお願いするとともに、「換気の悪い密閉空間」「多人数で集まる密集空間」「間近で会話や発声をする密集場面」は避けていただき、咳エチケットや手洗い・うがいの励行など、適切な感染予防をより一層努めていただきますようお願いしています。

## 令和2年第13週（令和2年3月23日～令和2年3月29日）まで

【全数報告疾病】

	診断（第13週）（件数）	累計（令和2年第1週以降）（件数）
一類感染症		
二類感染症	結核(1)	結核(5)
三類感染症		腸管出血性大腸菌(1)
四類感染症		レジオネラ症(1)
五類感染症		百日咳(1)
指定感染症	新型コロナウイルス感染症(1)	新型コロナウイルス感染症(2)

## （定点報告）

→報告対象外・休診等により報告なし（定点当たりを算出するための分母から除かれます）

	医療機関	インフルエンザ	RSウイルス感染症	咽頭結膜熱	A群溶血性連鎖球菌咽頭炎	感染性胃腸炎	水痘	手足口病	伝染性紅斑	突発性発しん	ヘルパンギーナ	流行性耳下腺炎
小児科	A	0	0	0	0	0	0	0	0	0	0	0
	B	1	0	0	0	2	0	0	0	0	0	0
	C	0	0	0	0	1	0	2	1	0	0	0
	D	0	0	0	0	0	0	0	0	0	0	0
	E	0	0	0	0	0	0	0	0	0	0	0
	F	0	0	0	0	1	2	0	0	0	0	0
	G	0	1	0	0	4	9	0	0	0	0	0
内科	H	0										
	I	0										
	J	0										
	K	0										
	合計	1	1	0	6	13	2	1	1	0	0	0
	定点あたり	0.09	0.14	0.00	0.86	1.86	0.29	0.14	0.14	0.00	0.00	0.00

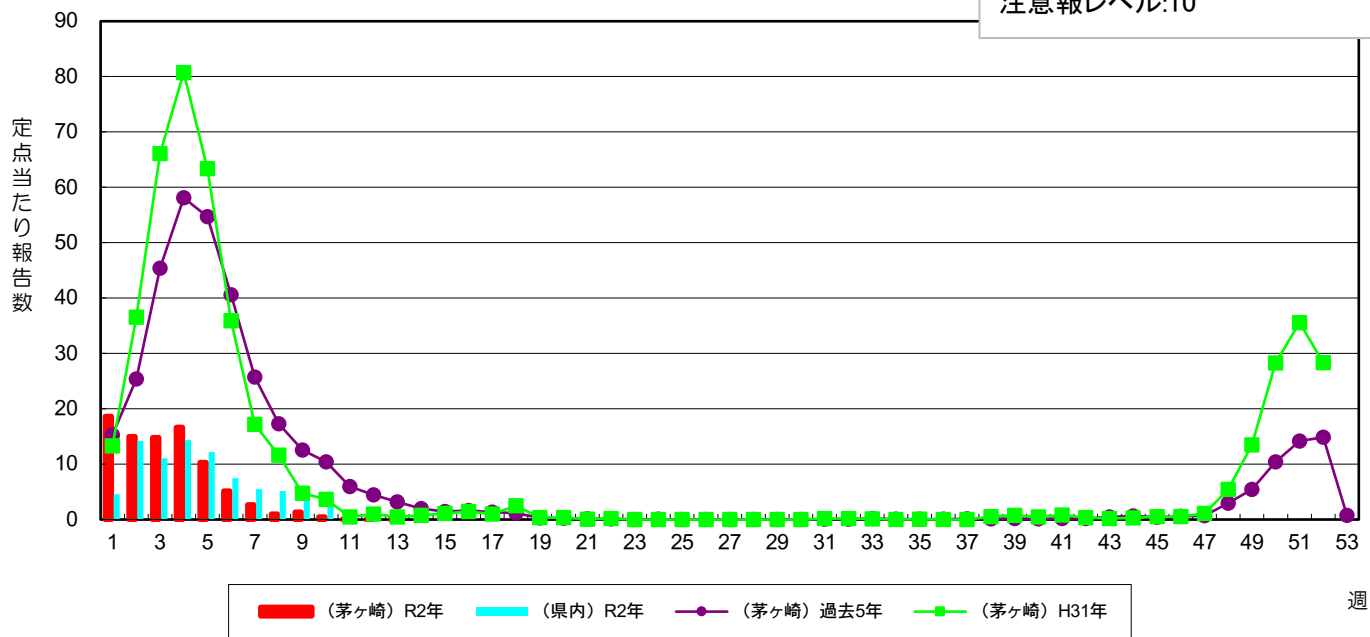
	医療機関	急性出血性結膜炎	流行性角結膜炎
眼科	R	0	0
	S	0	0
	合計	0	0
	定点あたり	0.00	0.00

## 茅ヶ崎市保健所管内における上位3疾患（今週）

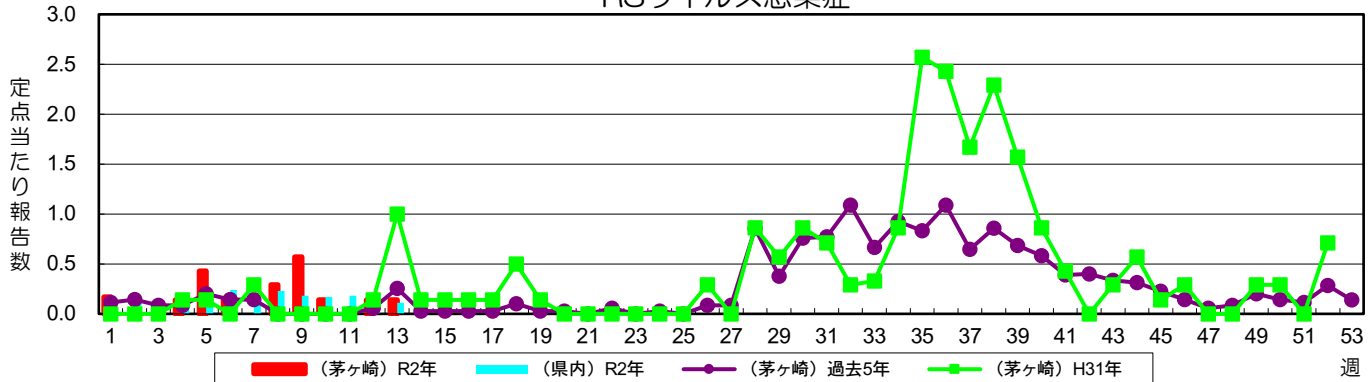
疾患名	今週	先週
感染性胃腸炎	13	9
A群溶血性連鎖球菌咽頭炎	6	4
水痘	2	2

### インフルエンザ

警報レベル:30(終息基準値:10)  
注意報レベル:10

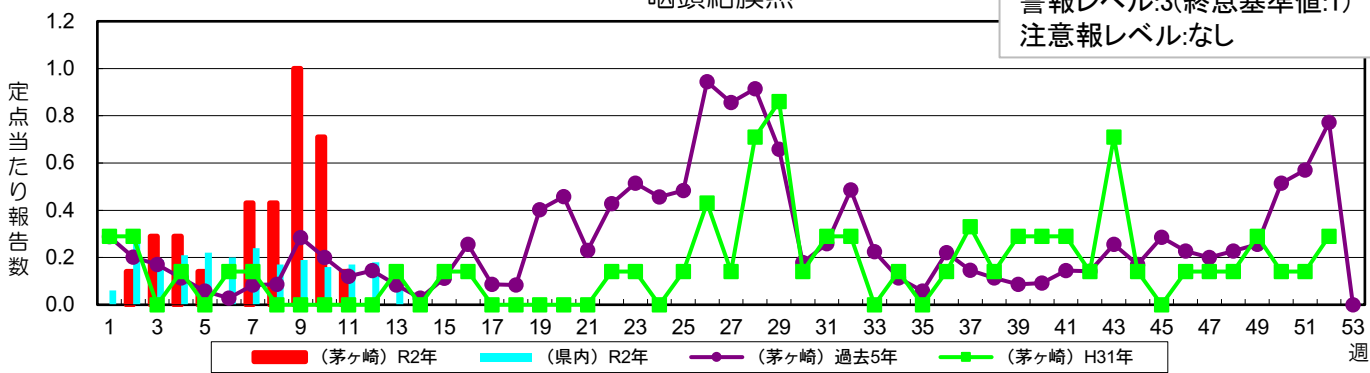


### RSウイルス感染症



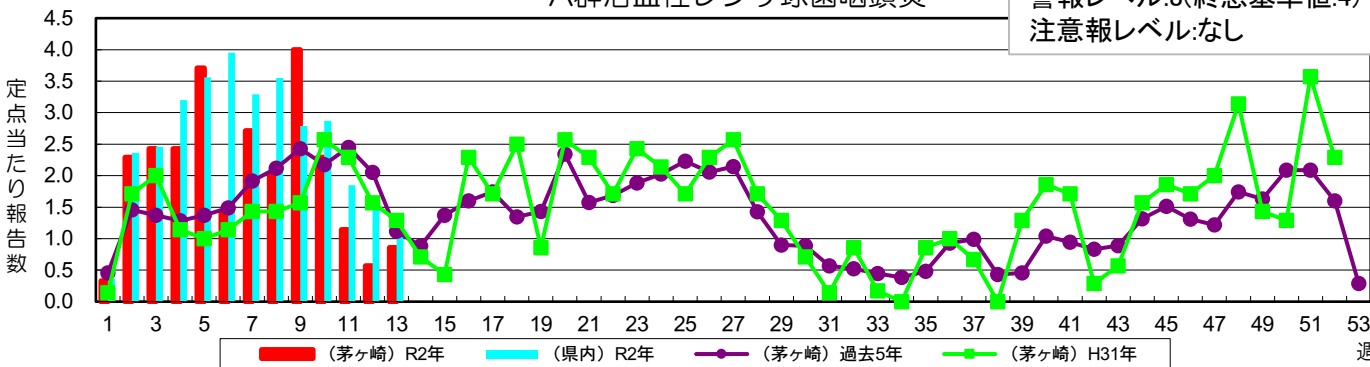
### 咽頭結膜熱

警報レベル:3(終息基準値:1)  
注意報レベル:なし



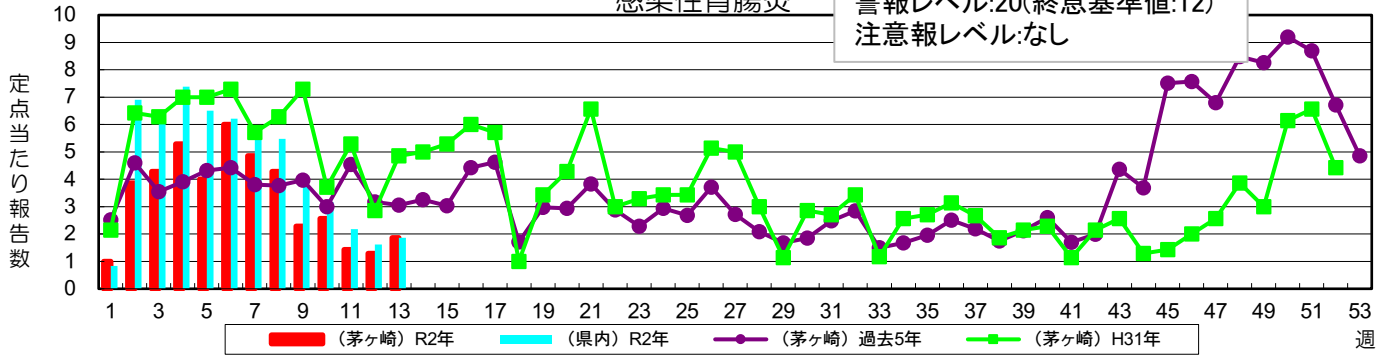
### A群溶血性レンサ球菌咽頭炎

警報レベル:8(終息基準値:4)  
注意報レベル:なし



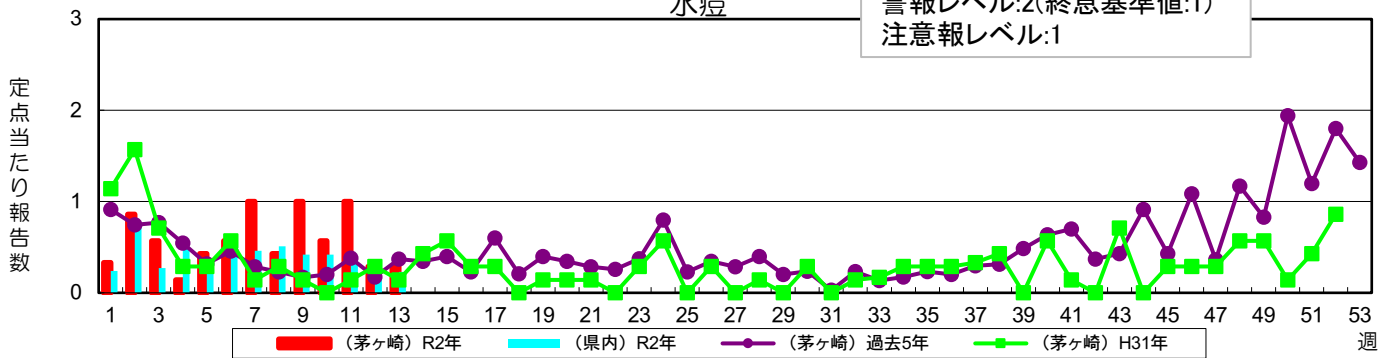
### 感染性胃腸炎

警報レベル:20(終息基準値:12)  
注意報レベル:なし



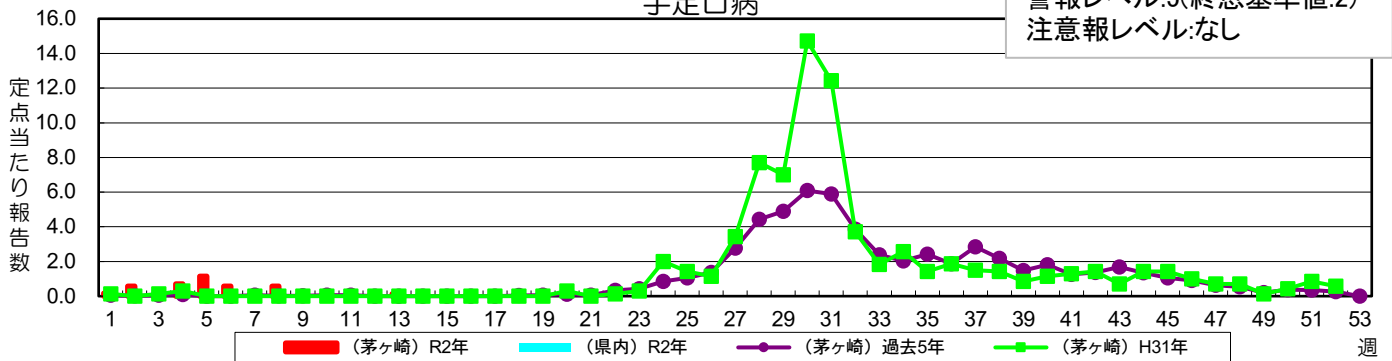
### 水痘

警報レベル:2(終息基準値:1)  
注意報レベル:1



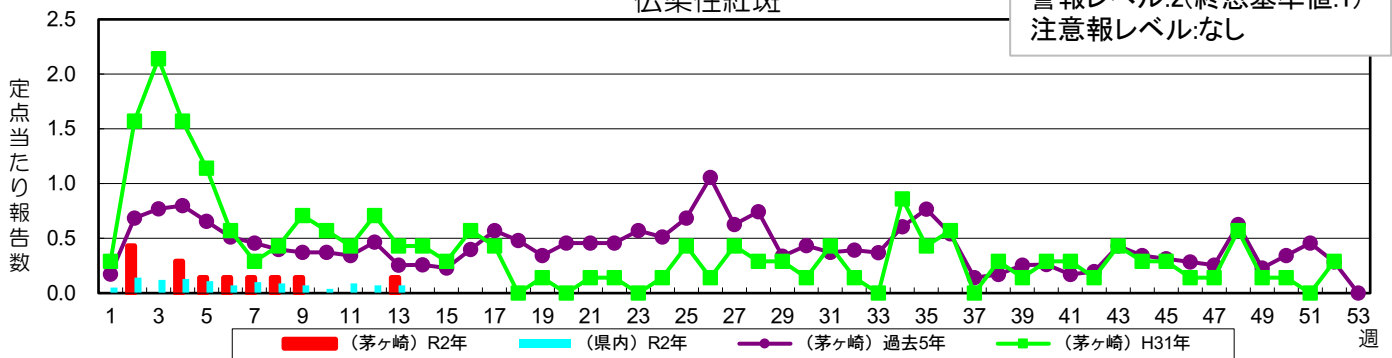
### 手足口病

警報レベル:5(終息基準値:2)  
注意報レベル:なし

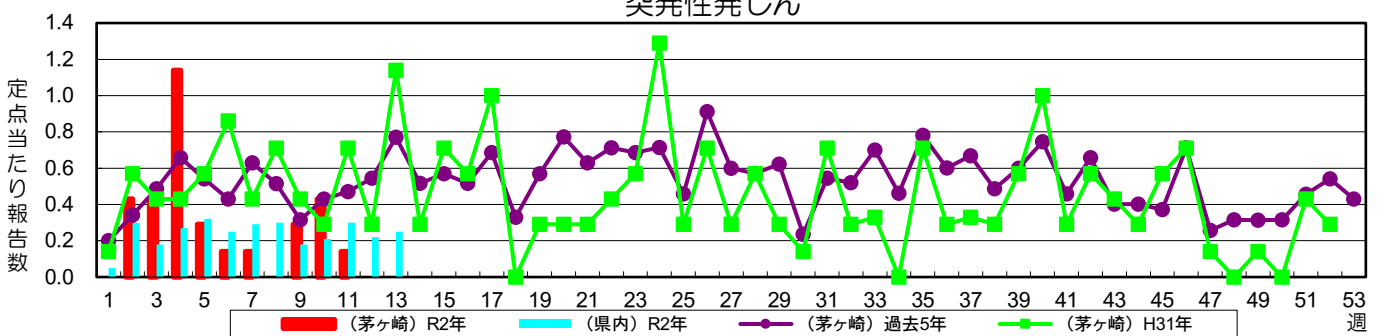


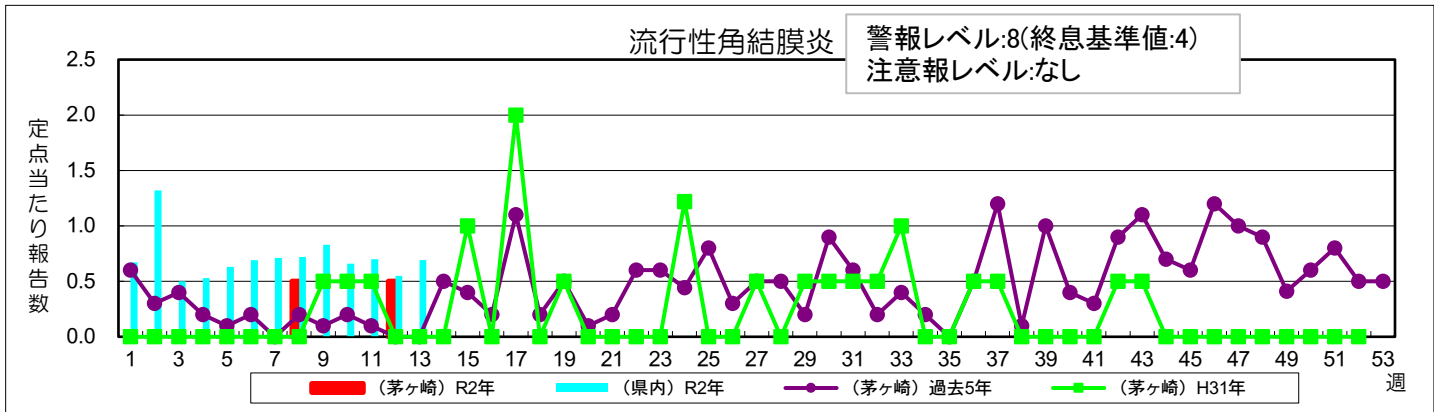
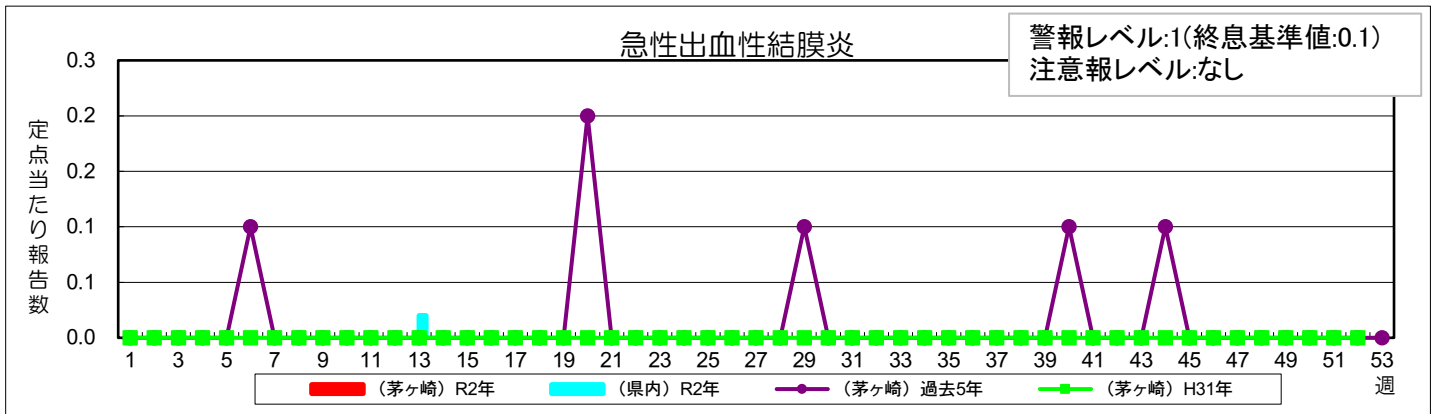
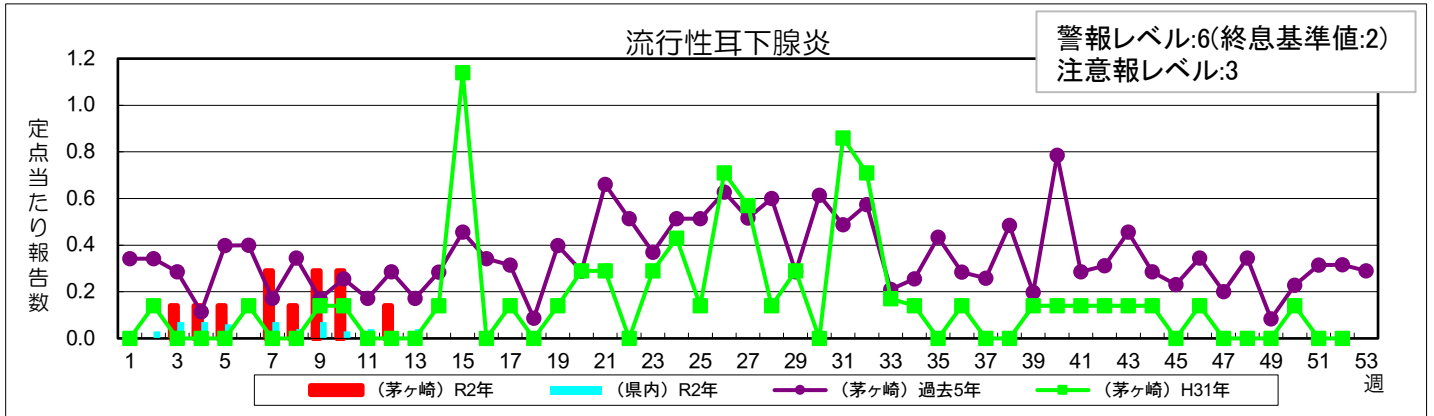
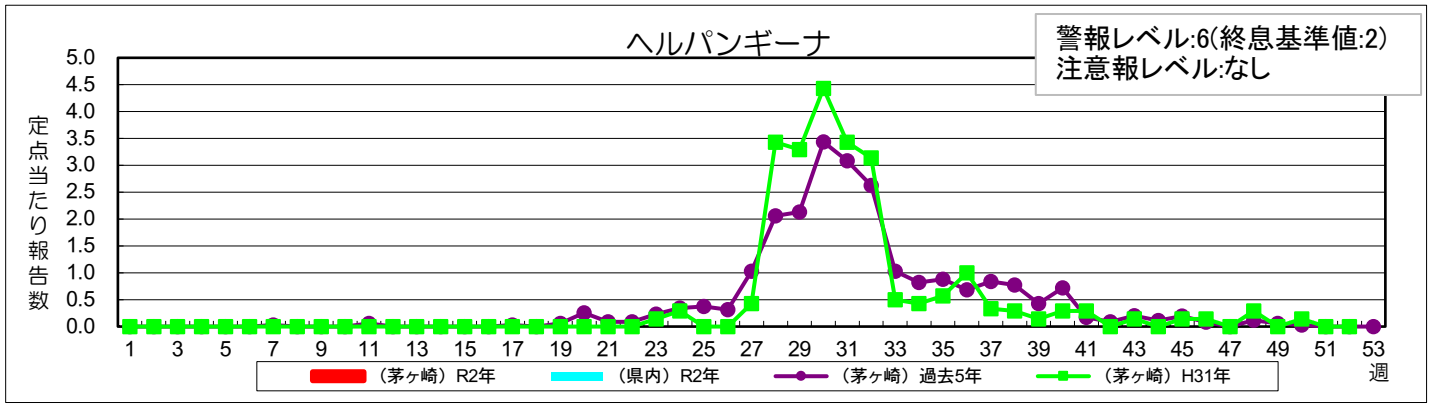
### 伝染性紅斑

警報レベル:2(終息基準値:1)  
注意報レベル:なし



### 突発性発しん





茅ヶ崎市保健所保健予防課  
 感染症対策担当  
 電話:0467-38-3321  
 FAX:0467-82-0501  
 URL:<http://www.city.chigasaki.kanagawa.jp/>