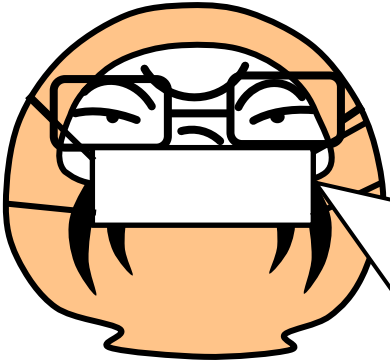


# 茅ヶ崎市保健所管内感染症情報

茅ヶ崎市保健所管内（茅ヶ崎市・寒川町）においての感染症の発生情報です。管内での過去5年間の平均、昨年の流行、そして今年の県内と管内の流行状況の一覧グラフになりますので、感染症対策にお役立て下さい。

## 今週の所長の一言



茅ヶ崎市保健所管内で新型コロナウイルス感染者が発生しました。幸い現時点では管内に感染拠点を認めません。世界中で爆発的に感染拡大が進む中、日本では比較的感染拡大が緩やかです。休校や外出自粛が奏功していると思われそうですが、今対策を中止すると元の木阿弥になるでしょう。パンデミックとは人類と新型コロナウイルスとの戦争です。”スペイン風邪”によるパンデミックでは世界大戦の数倍の死者が発生しています。国民の一定割合の方が感染し、抗体を取得しないと流行は止まりません。感染拡大速度を緩やかにして医療崩壊と人的被害を最小限に留め、その間に特效薬が見つければ幸運と考えます。拡大速度が遅くなっても総感染者数が減るわけではありません。引き続き、対策にご協力ください。

令和2年第11週（令和2年3月9日～令和2年3月15日）まで

【全数報告疾病】

	診断（第11週）（件数）	累計（令和2年第1週以降）（件数）
一類感染症		
二類感染症	結核(1)	結核(3)
三類感染症	腸管出血性大腸菌感染症(1)	腸管出血性大腸菌(1)
四類感染症		レジオネラ症(1)
五類感染症		百日咳(1)
指定感染症	新型コロナウイルス感染症(1)	新型コロナウイルス感染症(1)

（定点報告）

→報告対象外・休診等により報告なし（定点当たりを算出するための分母から除かれます）

	医療機関	インフルエンザ	RSウイルス感染症	咽頭結膜熱	A群溶血性連鎖球菌咽頭炎	感染性胃腸炎	水痘	手足口病	伝染性紅斑	突発性発しん	ヘルパンギーナ	流行性耳下腺炎
小児科	A	0	0	0	2	0	0	0	0	1	0	0
	B	0	0	0	1	4	1	0	0	0	0	0
	C	0	0	0	0	0	5	0	0	0	0	0
	D	0	0	0	0	0	3	0	0	0	0	0
	E	0	0	0	0	0	0	0	0	0	0	0
	F	1	0	0	1	1	2	1	0	0	0	0
	G	0	0	0	1	4	1	0	0	0	0	0
内科	H	0										
	I	0										
	J	0										
	K	0										
合計	1	0	0	1	8	10	7	0	0	1	0	0
定点あたり	0.09	0.00	0.00	0.14	1.14	1.43	1.00	0.00	0.00	0.14	0.00	0.00

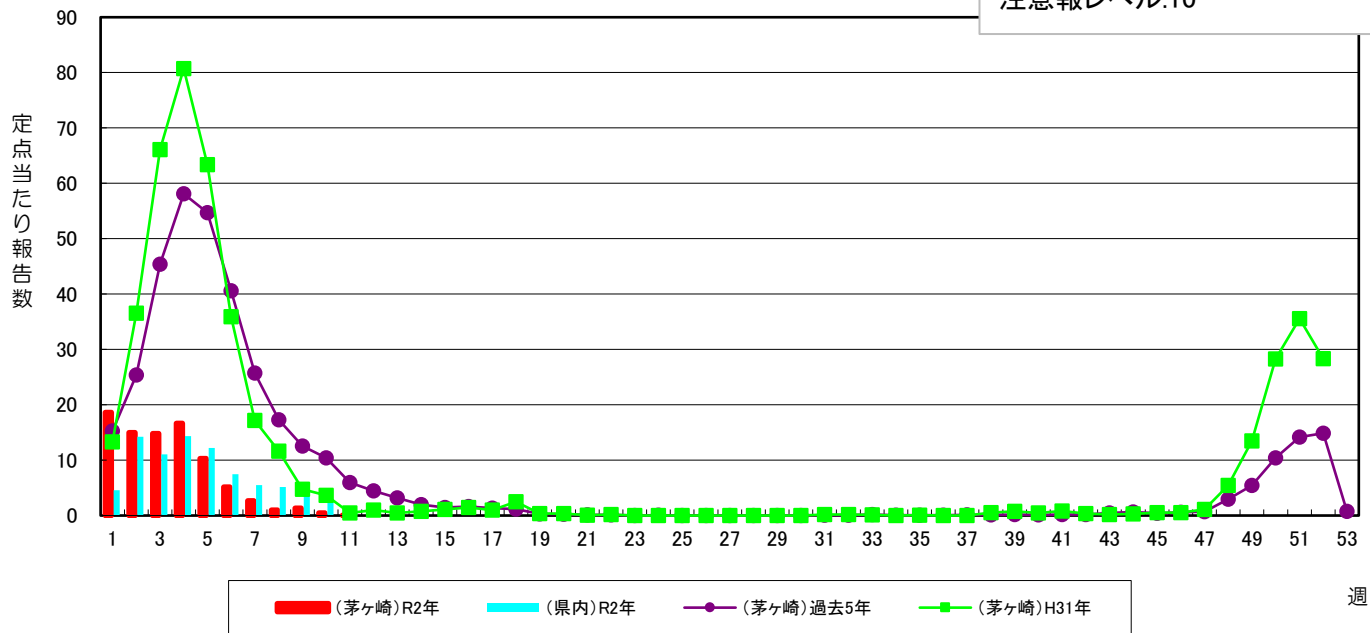
	医療機関	急性出血性結膜炎	流行性角結膜炎
眼科	R	0	0
	S	0	0
合計	0	0	
定点あたり	0.00	0.00	

茅ヶ崎市保健所管内における上位3疾患（今週）

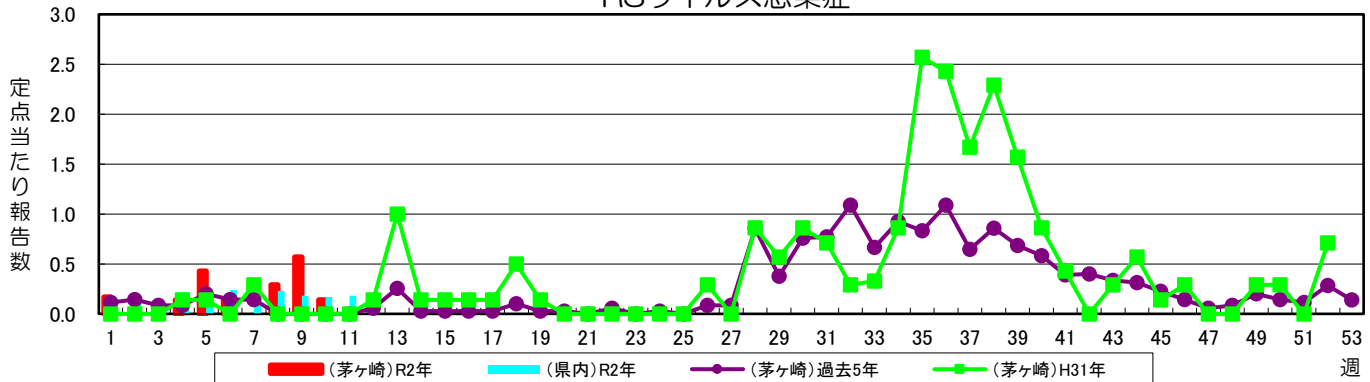
疾患名	今週	先週
感染性胃腸炎	10	18
A群溶血性連鎖球菌咽頭炎	8	16
水痘	7	4

### インフルエンザ

警報レベル:30(終息基準値:10)  
注意報レベル:10

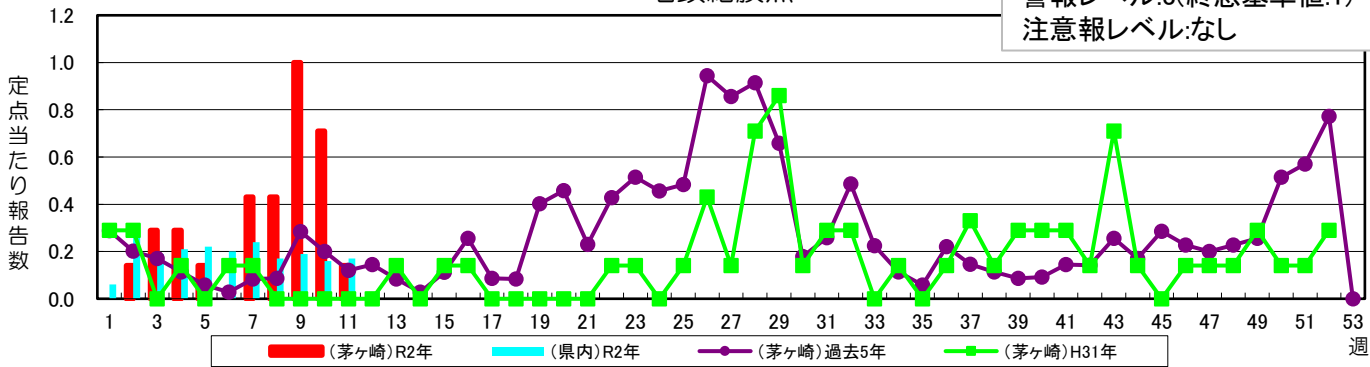


### RSウイルス感染症



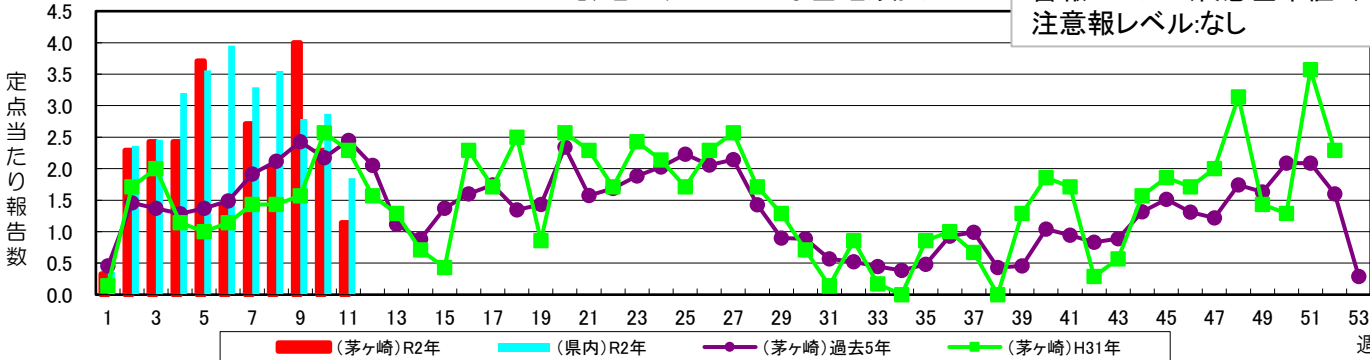
### 咽頭結膜熱

警報レベル:3(終息基準値:1)  
注意報レベル:なし



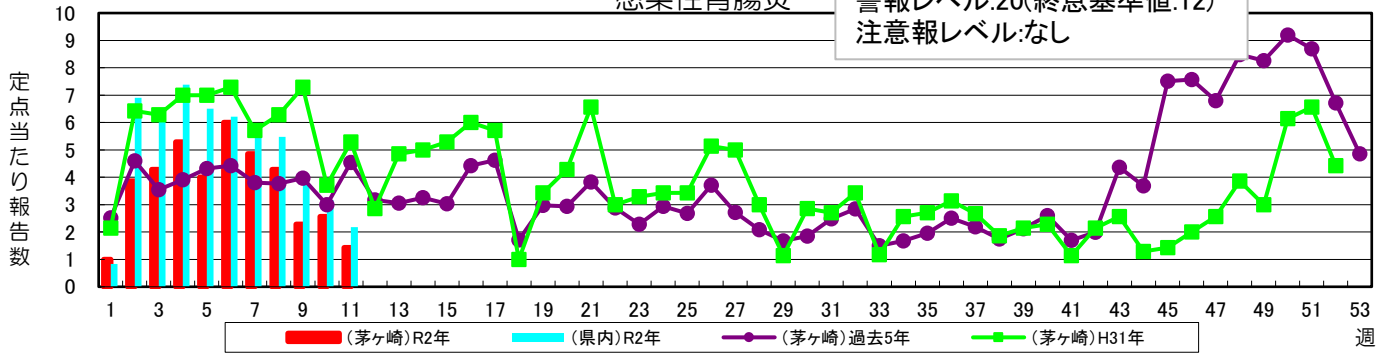
### A群溶血性レンサ球菌咽頭炎

警報レベル:8(終息基準値:4)  
注意報レベル:なし



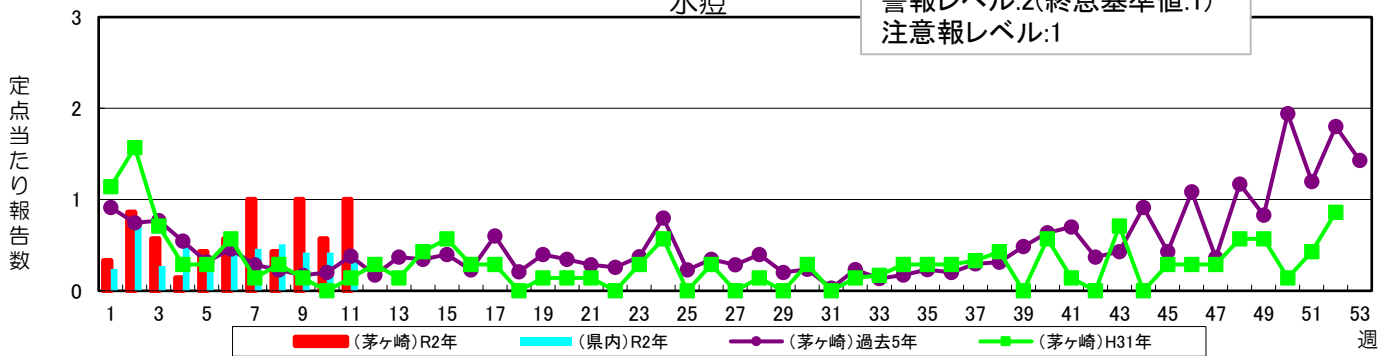
### 感染性胃腸炎

警報レベル:20(終息基準値:12)  
注意報レベル:なし



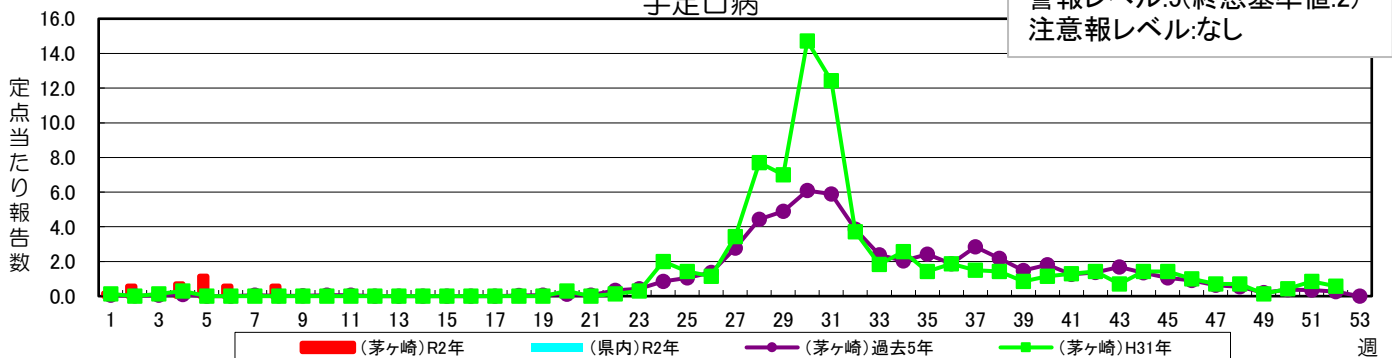
### 水痘

警報レベル:2(終息基準値:1)  
注意報レベル:1



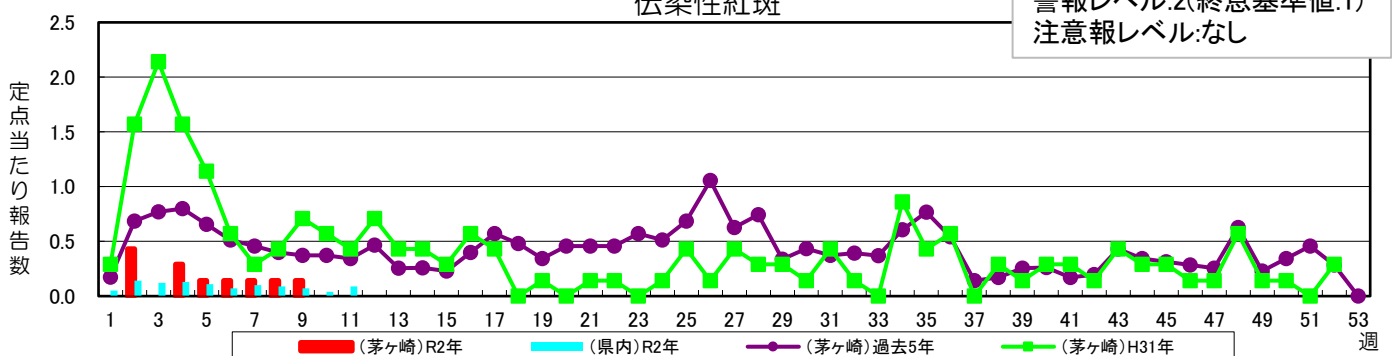
### 手足口病

警報レベル:5(終息基準値:2)  
注意報レベル:なし

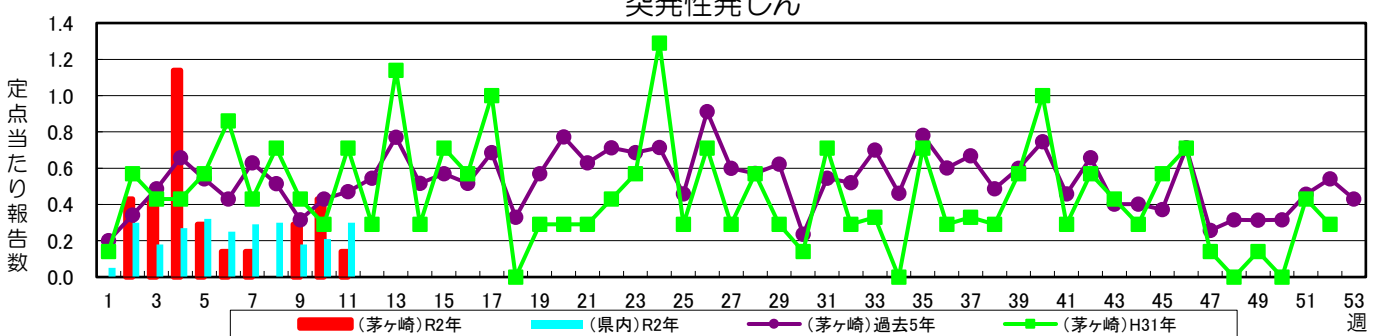


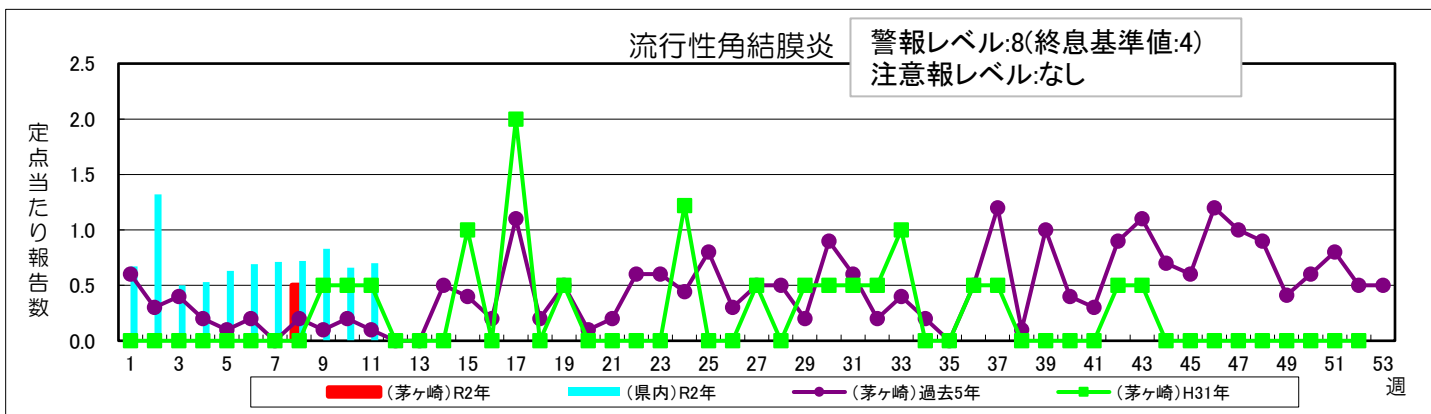
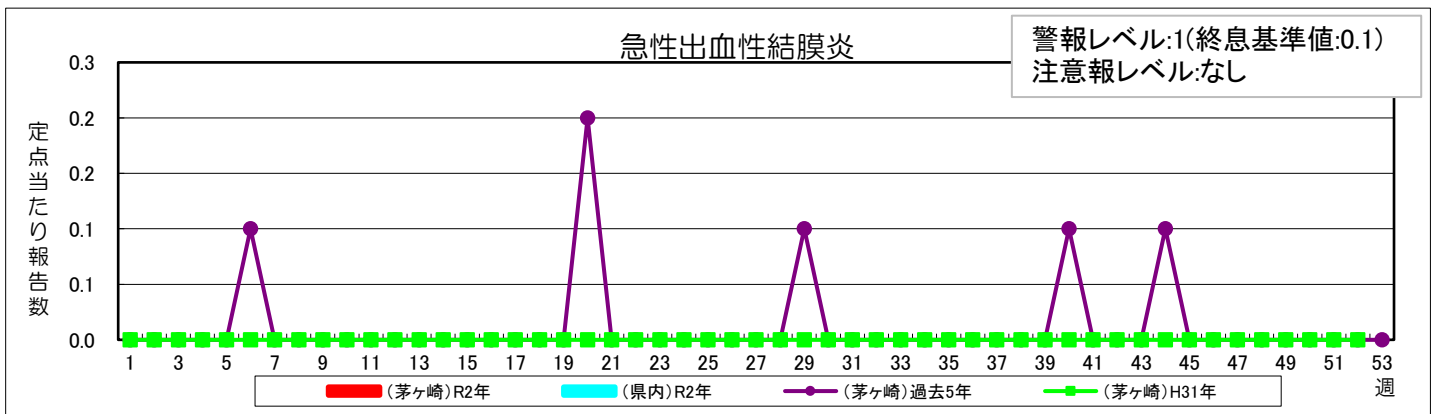
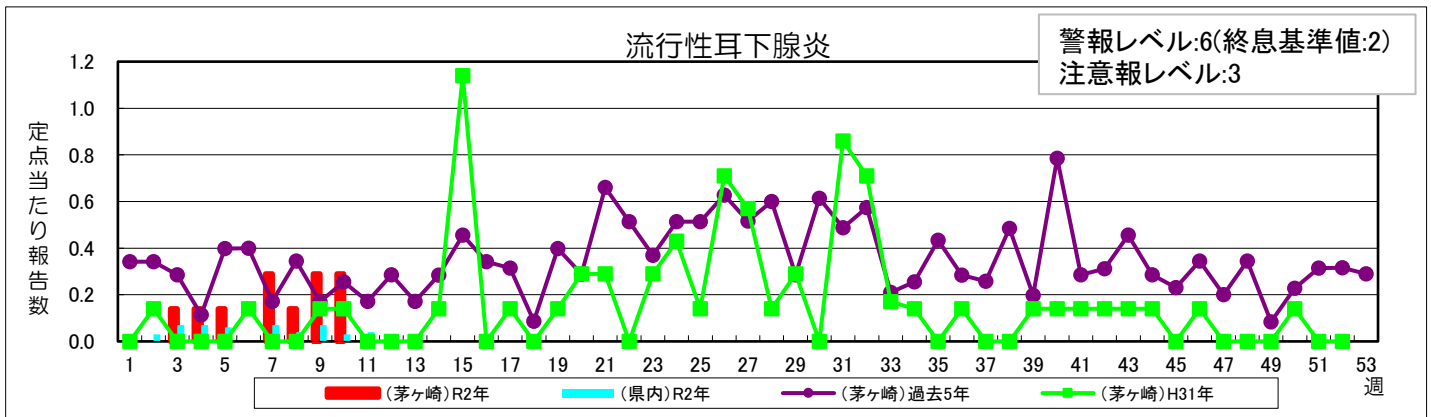
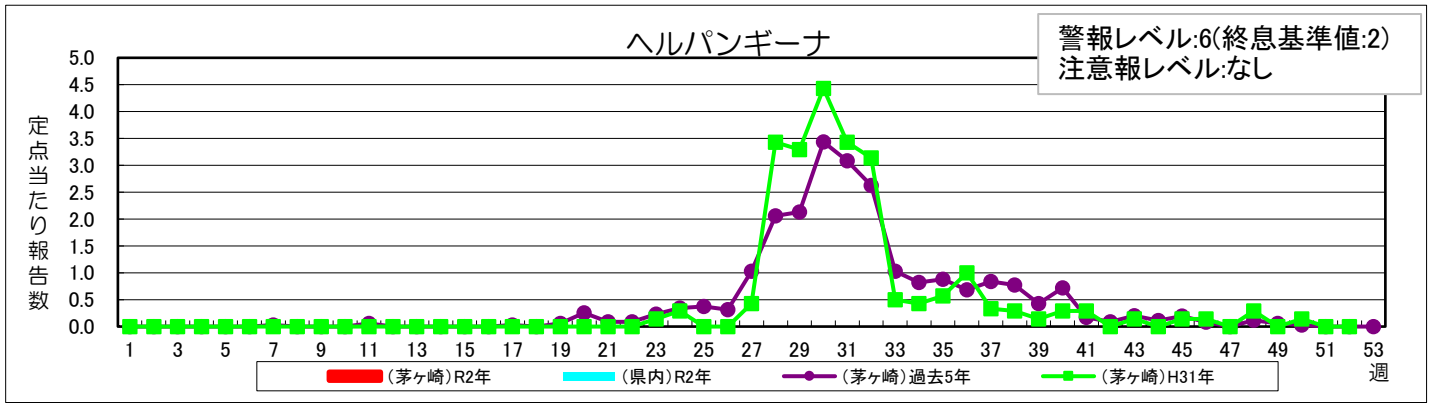
### 伝染性紅斑

警報レベル:2(終息基準値:1)  
注意報レベル:なし



### 突発性発しん





茅ヶ崎市保健所保健予防課  
 感染症対策担当  
 電話:0467-38-3321  
 FAX:0467-82-0501  
 URL:<http://www.city.chigasaki.kanagawa.jp/>