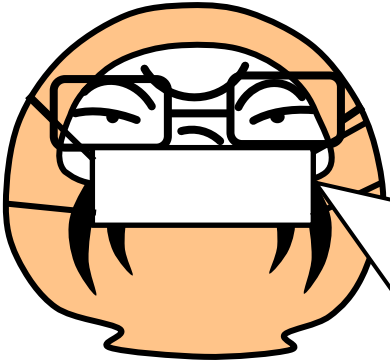


茅ヶ崎市保健所管内感染症情報

茅ヶ崎市保健所管内（茅ヶ崎市・寒川町）においての感染症の発生情報です。管内での過去5年間の平均、昨年の流行、そして今年の県内と管内の流行状況の一覧グラフになりますので、感染症対策にお役立て下さい。

今週の所長の一言



WHOが新型コロナウイルスによるパンデミック（世界的感染症の大流行）状態にあると認めました。過去のパンデミックとして古くはペストやコレラの大流行があります。記録が残っている1918年のスペイン風邪では世界の全人口の4人に1人が感染し、その2%が死亡したとされています。死者の数は膨大で世界的大災害でした。感染力が強く患者隔離では蔓延が防止できない感染症では、感染者の急激な増大が医療破綻を招くと人的被害が甚大となります。人と人の接触を減らし感染拡大速度を遅らせることで医療破綻を防ぐことができれば、人的被害を最小限に留める可能性があると考えられていますし、WHOは現状より厳しい制限を継続すれば感染拡大自体を抑制できるかもしれないと指摘しています。蔓延後の制限は効果が薄く、制限を解除すると一気に感染拡大するともいわれています。

令和2年第10週（令和2年3月2日～令和2年3月8日）まで

【全数報告疾病】

	診断（第10週）（件数）	累計（令和2年第1週以降）（件数）
一類感染症		
二類感染症	結核(1)	結核(2)
三類感染症		
四類感染症		レジオネラ症(1)
五類感染症		百日咳(1)

（定点報告）

→報告対象外・休診等により報告なし（定点当たりを算出するための分母から除かれます）

	医療機関	インフルエンザ	RSウイルス感染症	咽頭結膜熱	A群溶血性連鎖球菌咽頭炎	感染性胃腸炎	水痘	手足口病	伝染性紅斑	突発性発しん	ヘルパンギーナ	流行性耳下腺炎
小児科	A	0	0	0	0	0	0	0	0	1	0	0
	B	0	1	2	5	10	0	0	0	0	0	0
	C	0	0	0	2	0	0	0	0	2	0	1
	D	0	0	0	0	1	2	0	0	0	0	0
	E	0	0	0	0	0	0	0	0	0	0	0
	F	4	0	1	1	0	0	0	0	0	0	0
	G	0	0	2	8	7	2	0	0	0	0	1
内科	H	1										
	I	0										
	J	0										
	K	0										
合計		5	1	5	16	18	4	0	0	3	0	2
定点あたり		0.45	0.14	0.71	2.29	2.57	0.57	0.00	0.00	0.43	0.00	0.29

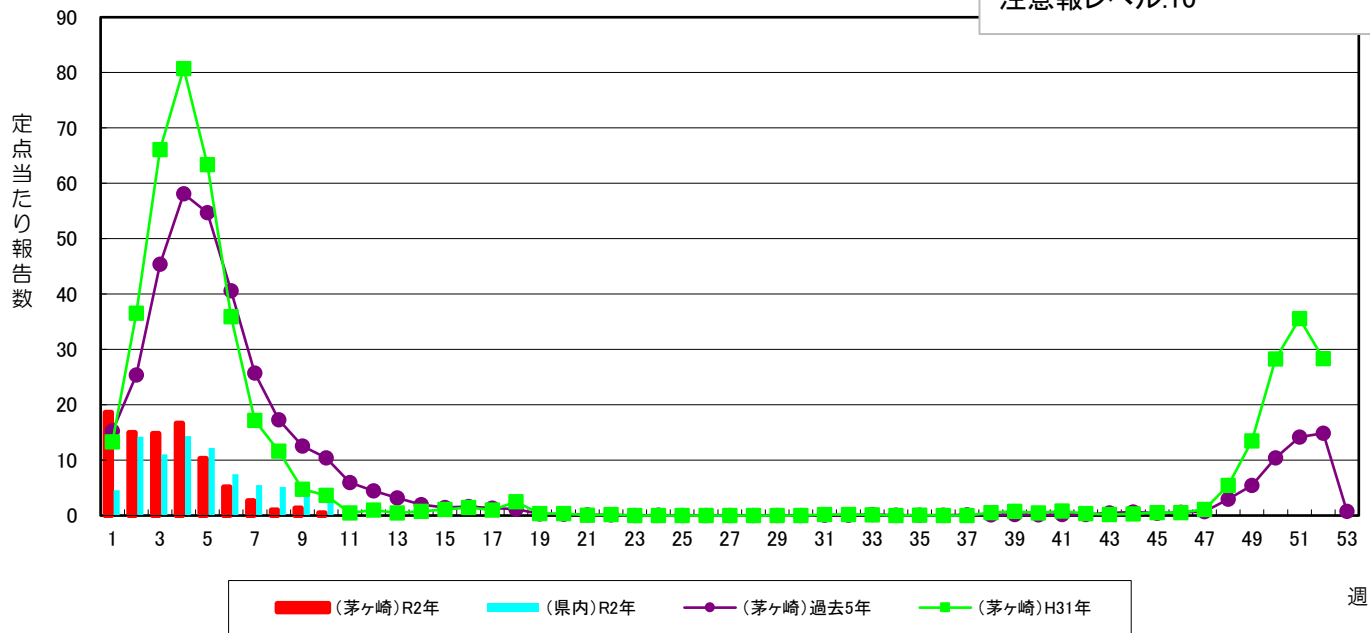
	医療機関	急性出血性結膜炎	流行性角結膜炎
眼科	R	0	0
	S	0	0
合計		0	0
定点あたり		0.00	0.00

茅ヶ崎市保健所管内における上位3疾患（今週）

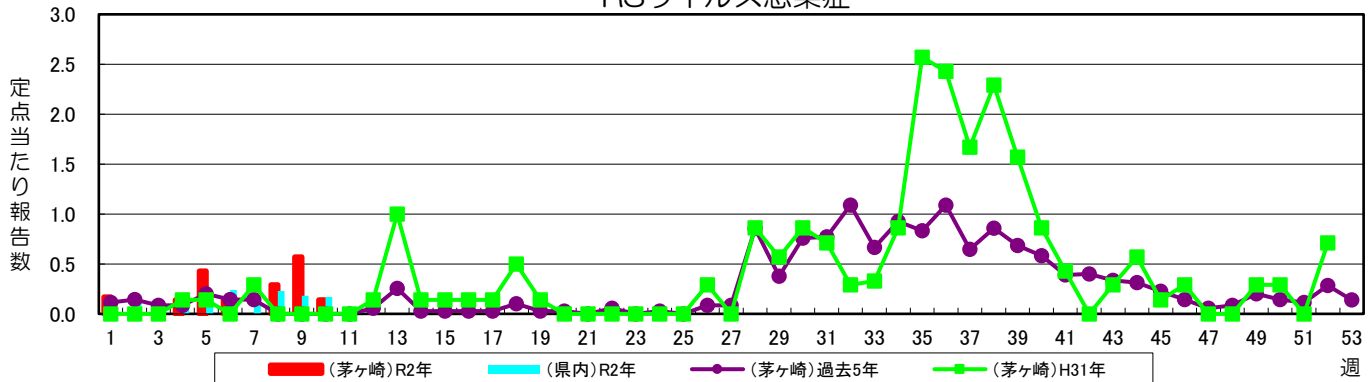
疾患名	今週	先週
感染性胃腸炎	18	16
A群溶血性連鎖球菌咽頭炎	16	28
インフルエンザ	5	15

インフルエンザ

警報レベル:30(終息基準値:10)
注意報レベル:10

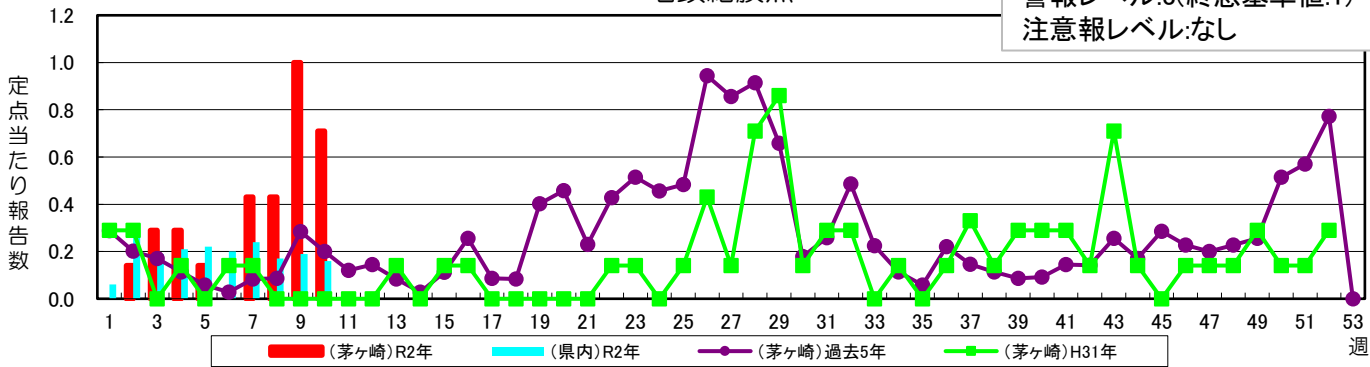


RSウイルス感染症



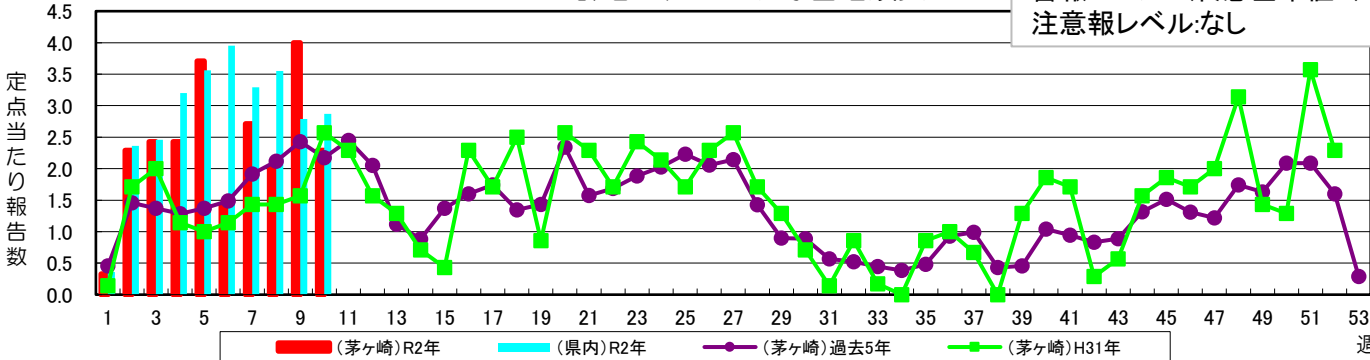
咽頭結膜熱

警報レベル:3(終息基準値:1)
注意報レベル:なし



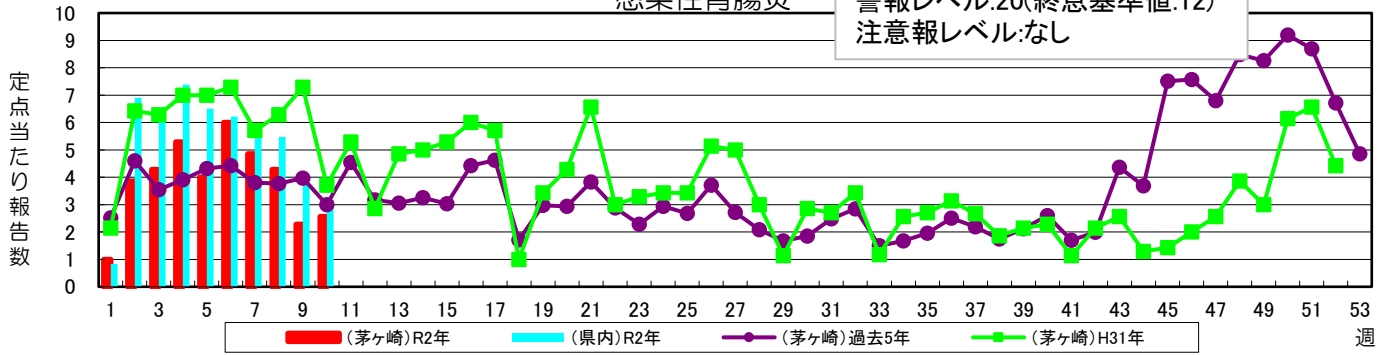
A群溶血性レンサ球菌咽頭炎

警報レベル:8(終息基準値:4)
注意報レベル:なし



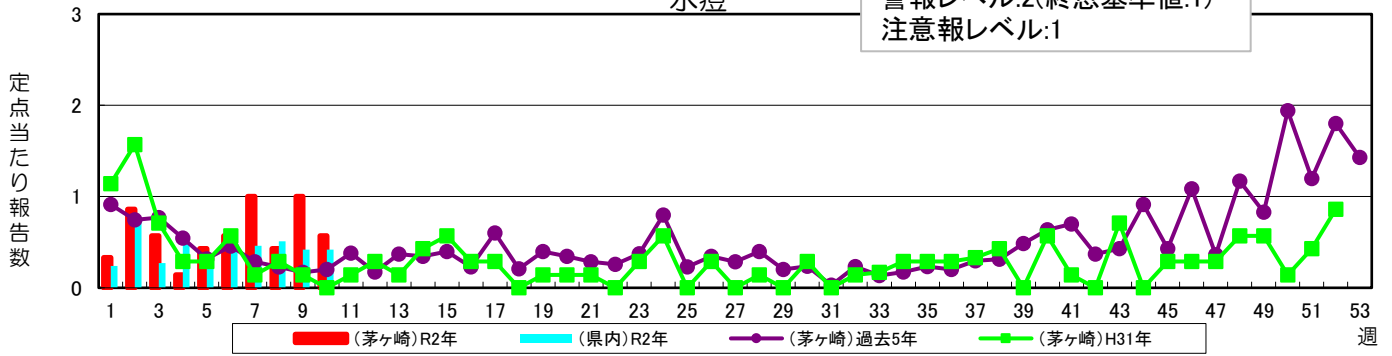
感染性胃腸炎

警報レベル:20(終息基準値:12)
注意報レベル:なし



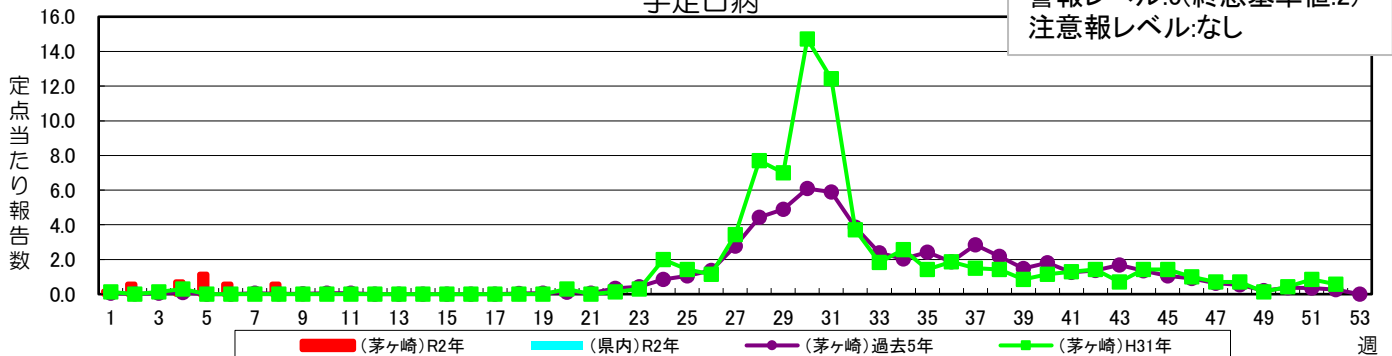
水痘

警報レベル:2(終息基準値:1)
注意報レベル:1



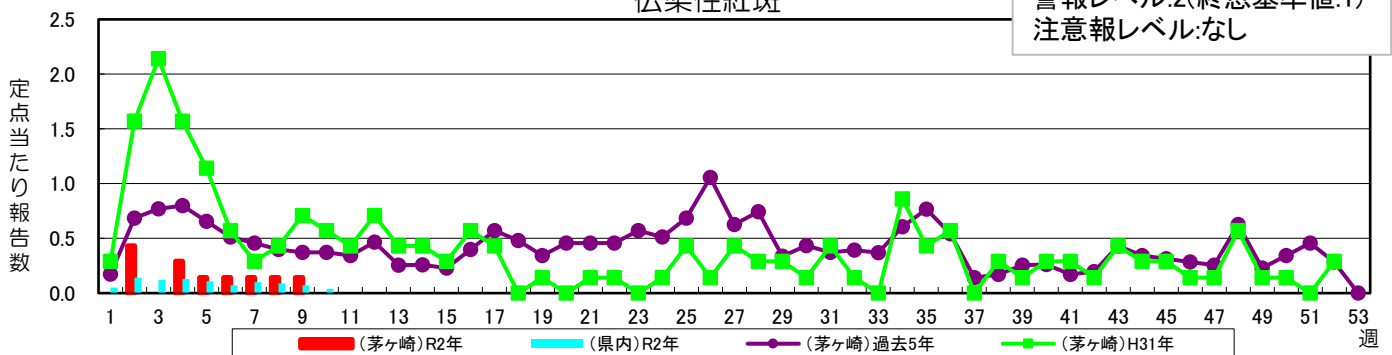
手足口病

警報レベル:5(終息基準値:2)
注意報レベル:なし

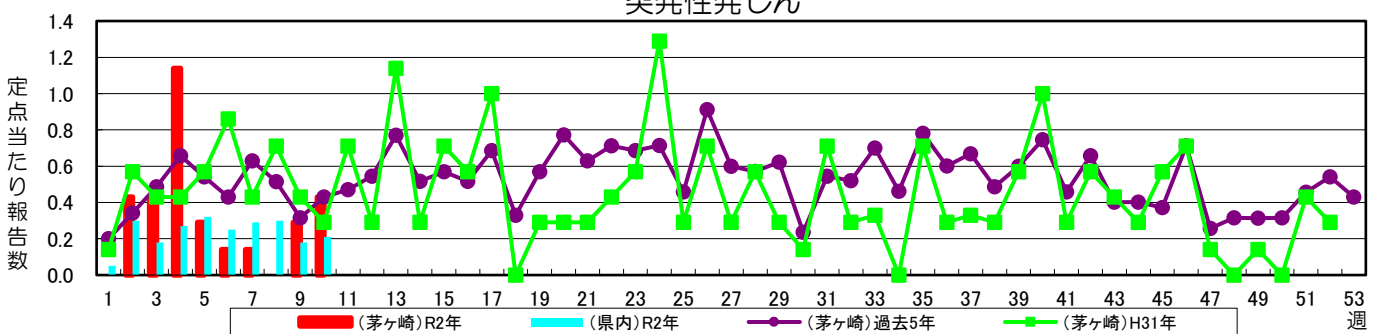


伝染性紅斑

警報レベル:2(終息基準値:1)
注意報レベル:なし

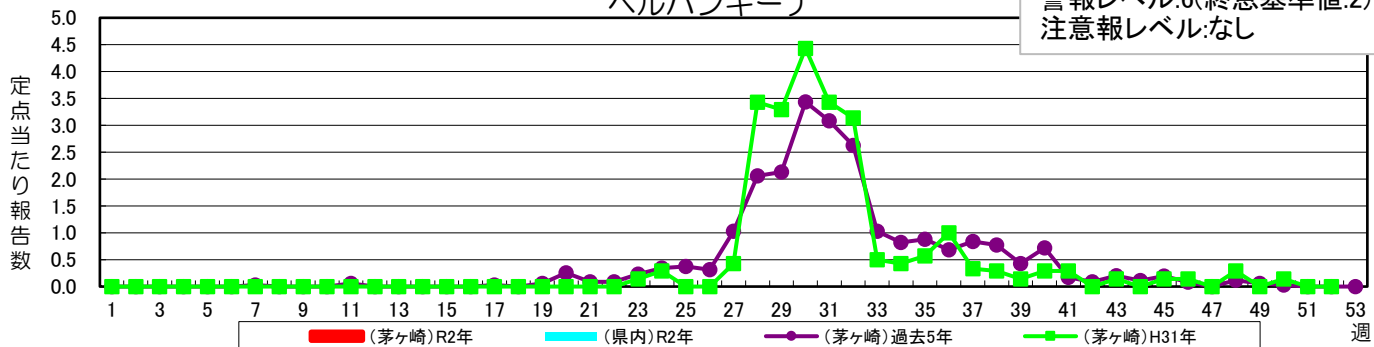


突発性発しん



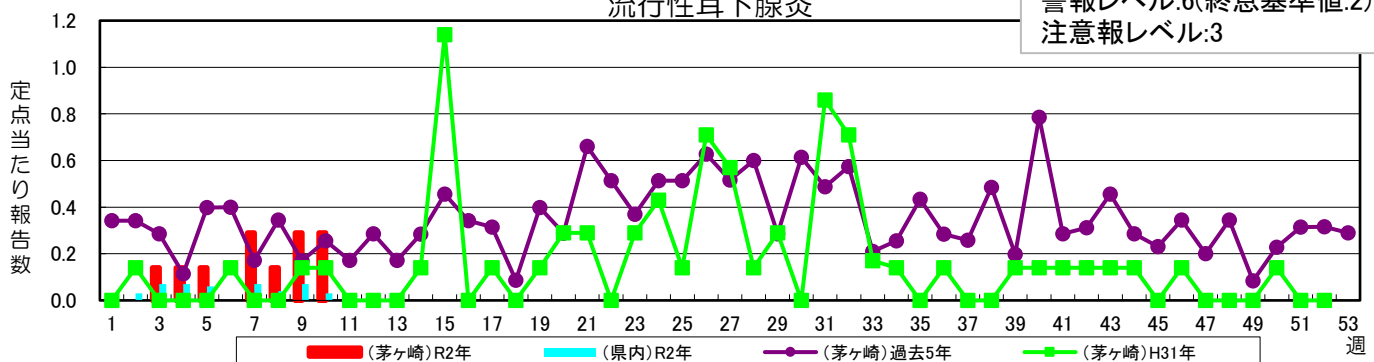
ヘルパンギーナ

警報レベル:6(終息基準値:2)
注意報レベル:なし



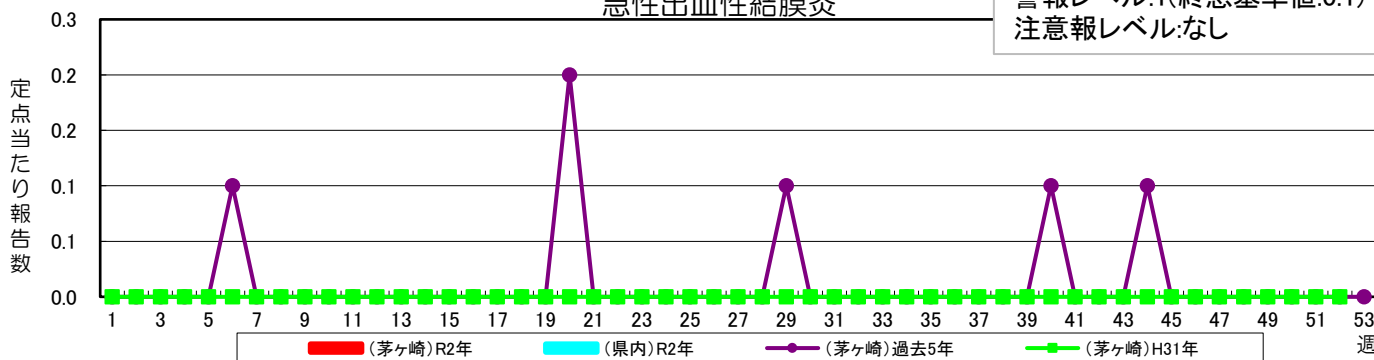
流行性耳下腺炎

警報レベル:6(終息基準値:2)
注意報レベル:3



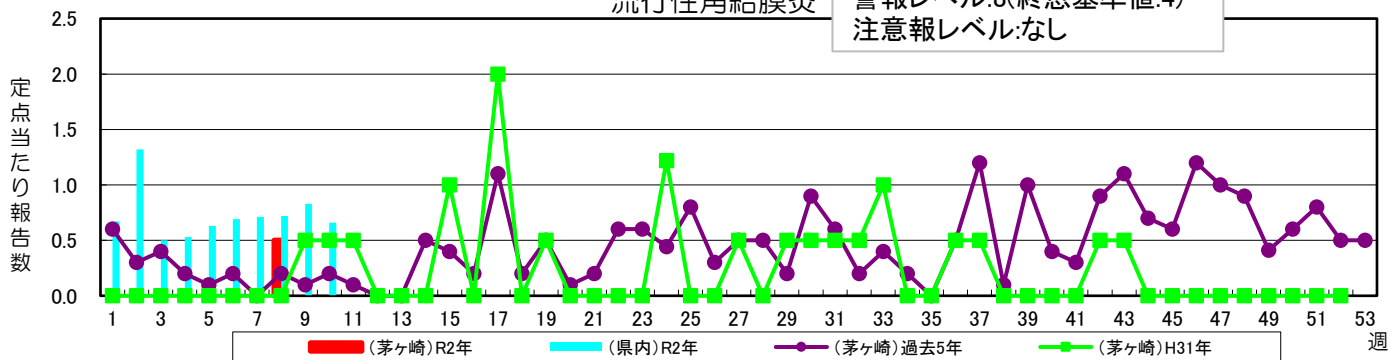
急性出血性結膜炎

警報レベル:1(終息基準値:0.1)
注意報レベル:なし



流行性角結膜炎

警報レベル:8(終息基準値:4)
注意報レベル:なし



茅ヶ崎市保健所保健予防課
感染症対策担当
電話:0467-38-3321
FAX:0467-82-0501
URL:<http://www.city.chigasaki.kanagawa.jp/>