

茅ヶ崎市保健所管内感染症情報

茅ヶ崎市保健所管内（茅ヶ崎市・寒川町）における感染症の発生情報です。管内での過去5年間の平均、昨年の流行、そして今年の県内と管内の流行状況の一覧グラフになりますので、感染症対策にお役立て下さい。

今週の所長の一言

新型コロナウイルス感染症の管内の発生状況については、29週で8人、30週も8人の感染者が確認され、累計では47人となりました。他保健所からの濃厚接触者の検査依頼も増加しており、保健所への相談件数も29週は73.1件/日と、前週に比べて27.5件/日（60%）増となっています。

7月23日には、全国でも981人、東京都でも366人といずれも過去最多を更新し、感染拡大の勢いが止まりません。感染経路も「接待を伴う飲食」だけでなく「会食」や「職場内」「家庭内」と多岐にわたり、年齢層も拡大してきました。こうした中、感染拡大防止と社会経済活動の回復の両立を図るべく、国内観光需要促進キャンペーン「Go To Travel」事業が7月22日から東京都を除く形でスタートしました。

管内でも感染者数も増加傾向にある中、引き続き熱中症に注意しつつ、誰もが新型コロナウイルス感染症にかかりうるという認識のもと、感染予防策（適切なマスクの着用とこまめな手洗い・三密の回避等）へのご協力をお願いいたします。

【新型コロナウイルス感染症発生時の保健所の対応①】

保健所で現在行っている感染者確認後の流れについてご紹介します。帰国者接触者外来や地域外来検査センター等からPCR検査や抗原検査の陽性結果の連絡を受けると、主治医や患者さんご本人と連絡を取り、病状を確認します。入院もしくは宿泊・自宅療養の方針を決定し、医療機関や県と調整（搬送手段を含む）を行います。療養期間は、「発症してから10日間かつ症状軽快後72時間」となっていますのでその間の健康チェック（1日2回の検温・体調の定期確認）をお願いしています。保健所でも、LINEや電話等で確認し、体調の悪化や急変時などには医療機関への受診調整をおこなっています。また、入院や宿泊療養のなった場合、残されるご家族の状況を確認し必要に応じて支援策などを検討します。

令和2年第29週（令和2年7月13日～令和2年7月19日）まで

【全数報告疾病】

	診断（第29週）（件数）	累計（令和2年第1週以降）（件数）
一類感染症		
二類感染症		結核(11)
三類感染症		腸管出血性大腸菌(1)
四類感染症		レジオネラ症(1)
五類感染症		百日咳(4)、梅毒(1)
指定感染症	新型コロナウイルス感染症(8)	新型コロナウイルス感染症(39)

（定点報告）

→報告対象外・休診等により報告なし（定点当たりを算出するための分母から除かれます）

	医療機関	インフルエンザ	RSウイルス感染症	咽頭結膜熱	A群溶血性連鎖球菌咽頭炎	感染性胃腸炎	水痘	手足口病	伝染性紅斑	突発性発しん	ヘルパンギーナ	流行性耳下腺炎
小児科	A	0	0	0	0	0	0	0	0	1	0	0
	B	0	0	0	0	2	0	0	0	0	0	0
	C	0	0	0	0	0	0	2	0	0	0	0
	D	0	0	0	0	2	0	0	0	0	0	0
	E	0	0	0	0	0	0	0	0	0	0	0
	F	0	0	0	0	0	0	0	0	0	0	0
	G	0	0	0	1	1	0	0	0	0	0	0
内科	H	0										
	I	0										
	J	0										
	K	0										
合計	0	0	1	1	4	0	2	0	1	0	0	
定点あたり	0.00	0.00	0.14	0.14	0.57	0.00	0.29	0.00	0.14	0.00	0.00	

	医療機関	急性出血性結膜炎	流行性角結膜炎
眼科	R	0	0
	S	0	0
合計	0	0	
定点あたり	0.00	0.00	

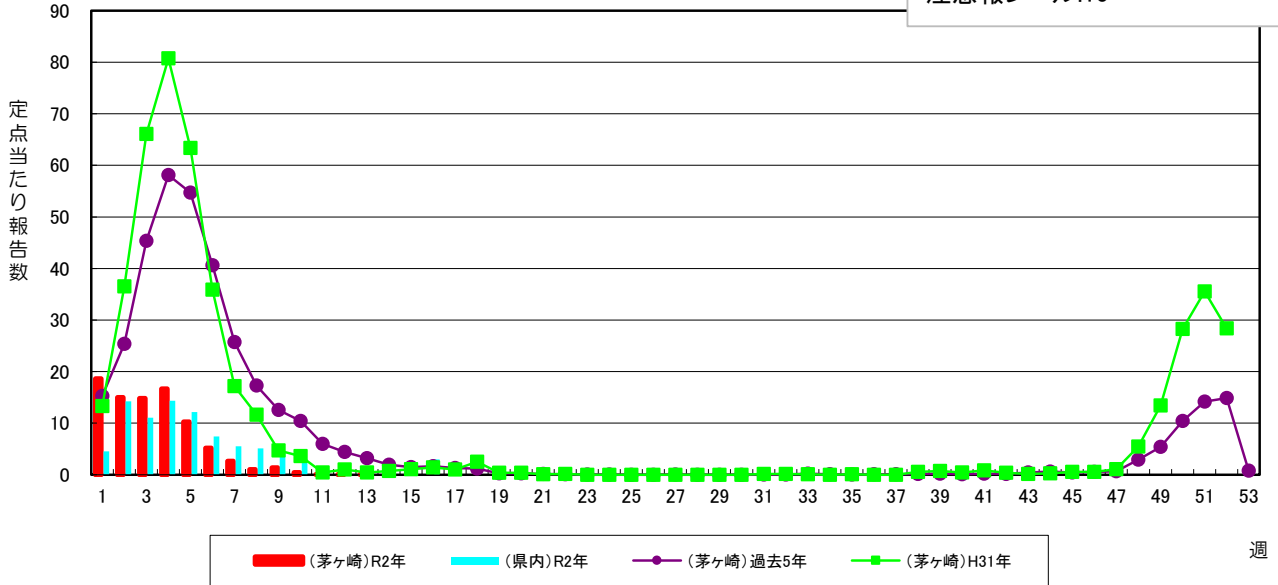
茅ヶ崎市保健所管内における上位3疾患（今週）

疾患名	今週	先週
感染性胃腸炎	4	5
手足口病	2	0
咽頭結膜熱、A群溶血性連鎖球菌咽頭炎、突発性発しん	各1	各3 咽頭結膜熱0

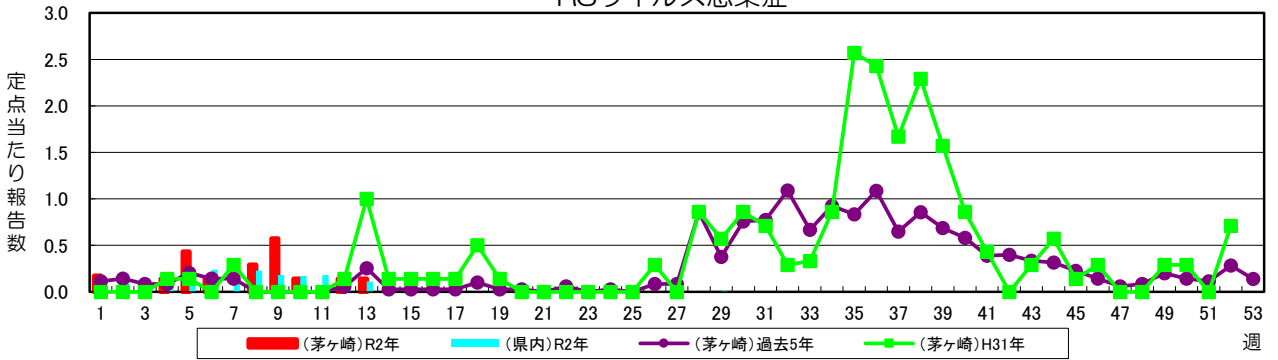
茅ヶ崎市保健所保健予防課

インフルエンザ

警報レベル:30(終息基準値:10)
注意報レベル:10

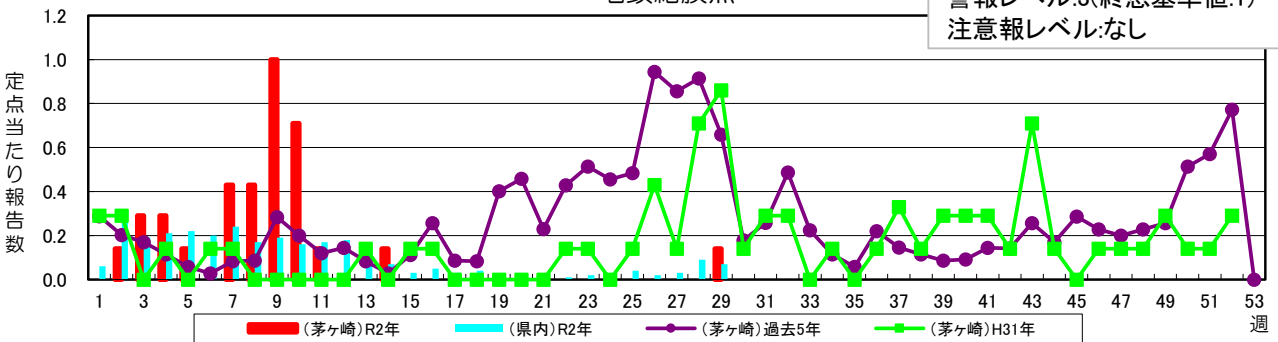


RSウイルス感染症



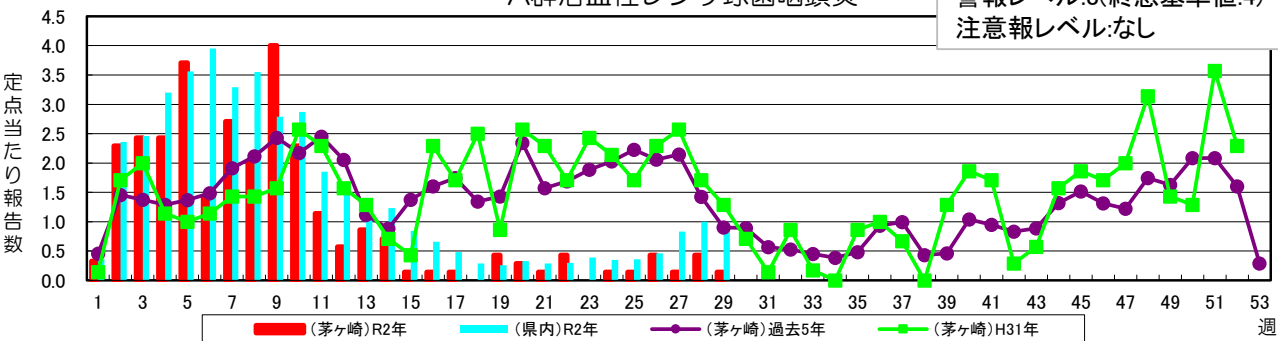
咽頭結膜熱

警報レベル:3(終息基準値:1)
注意報レベル:なし



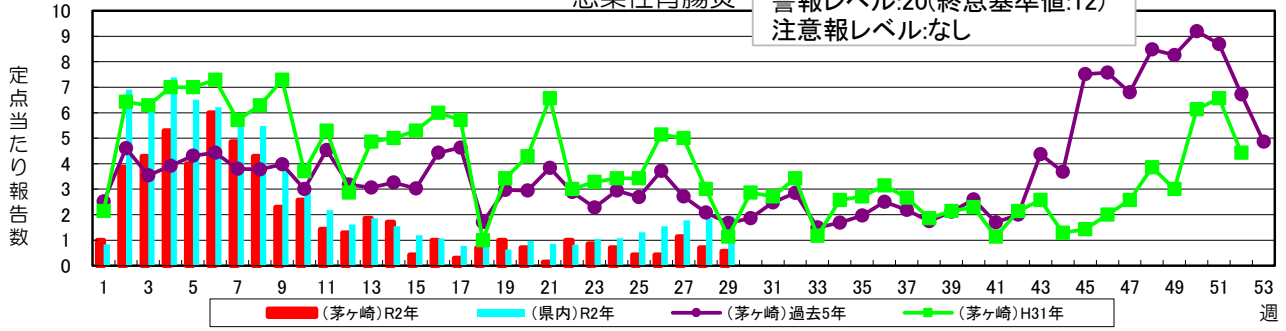
A群溶血性レンサ球菌咽頭炎

警報レベル:8(終息基準値:4)
注意報レベル:なし



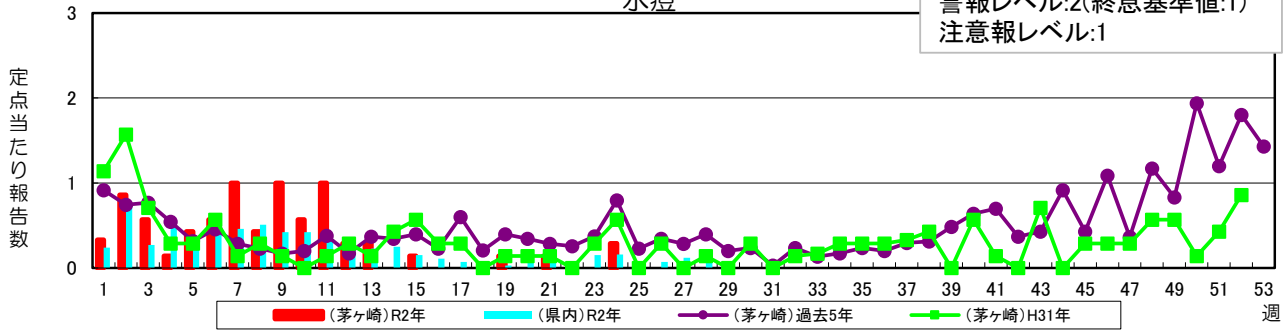
感染性胃腸炎

警報レベル:20(終息基準値:12)
注意報レベル:なし



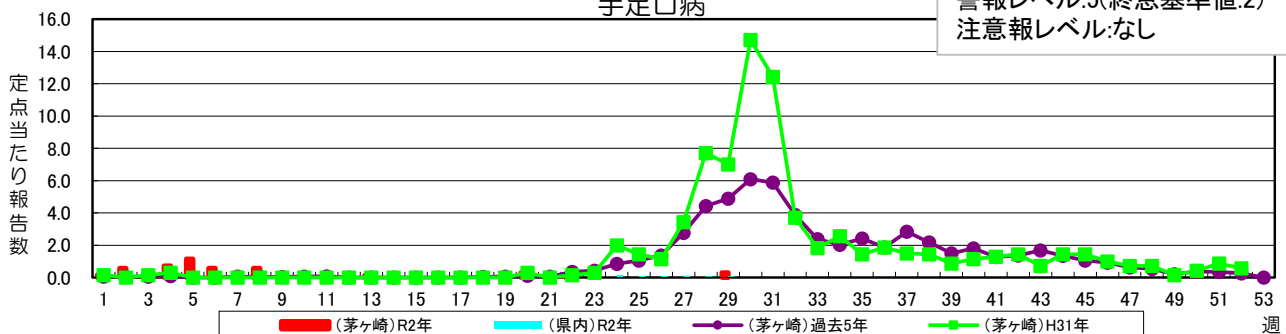
水痘

警報レベル:2(終息基準値:1)
注意報レベル:1



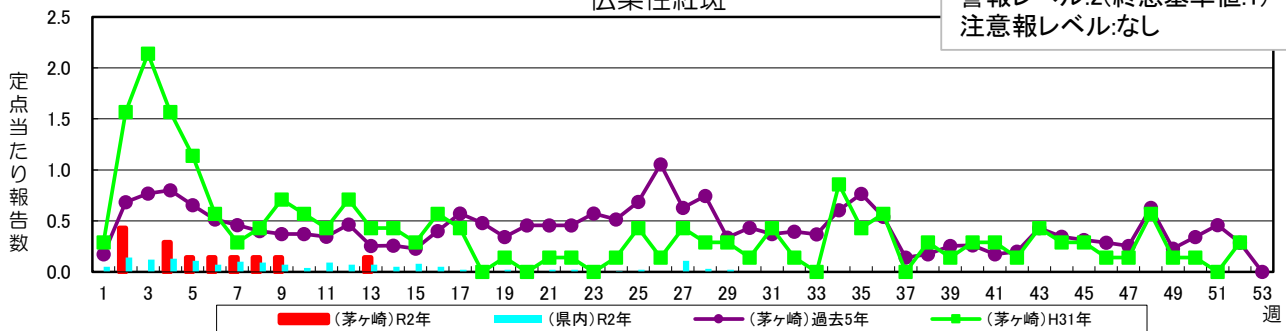
手足口病

警報レベル:5(終息基準値:2)
注意報レベル:なし

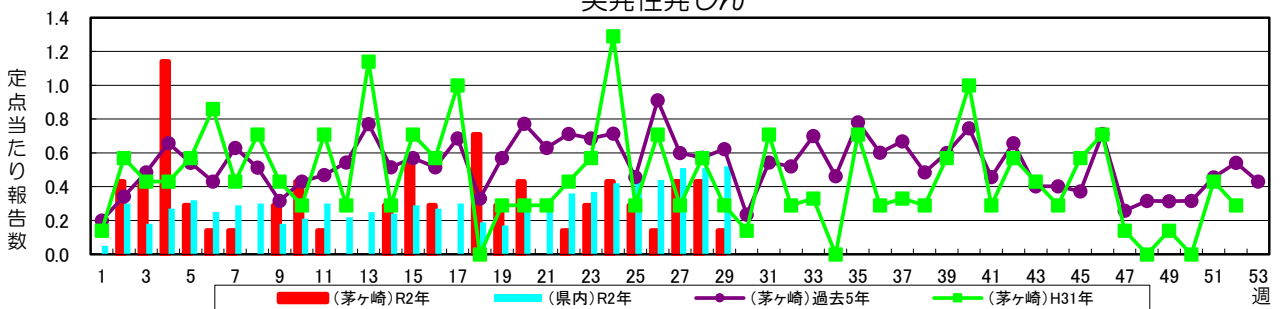


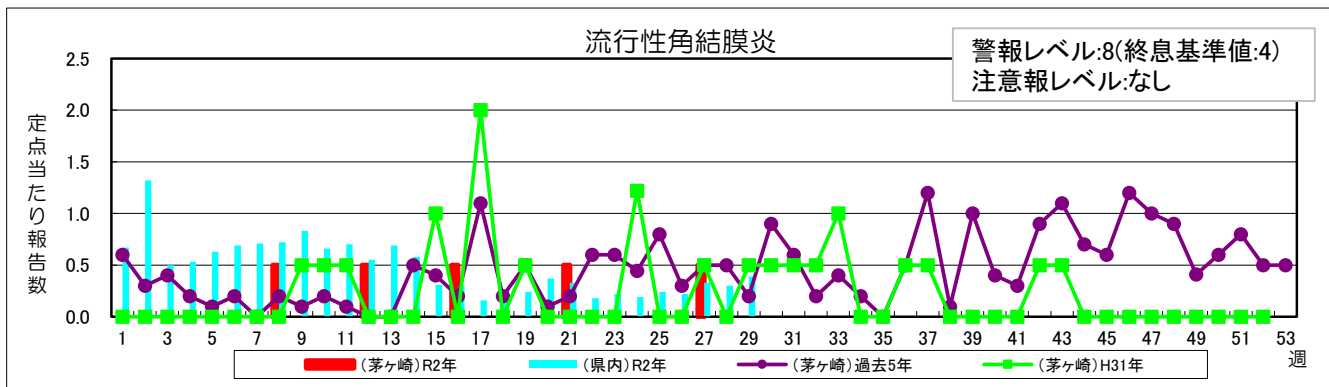
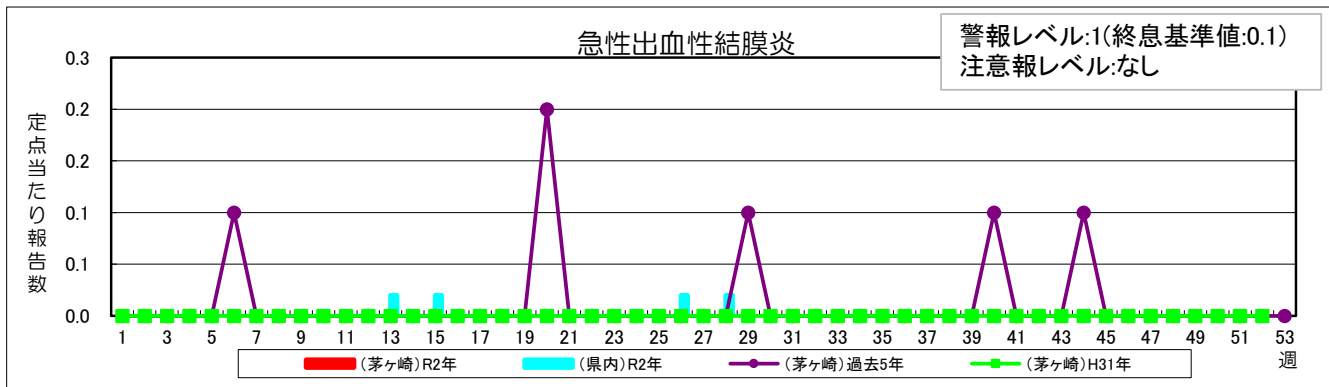
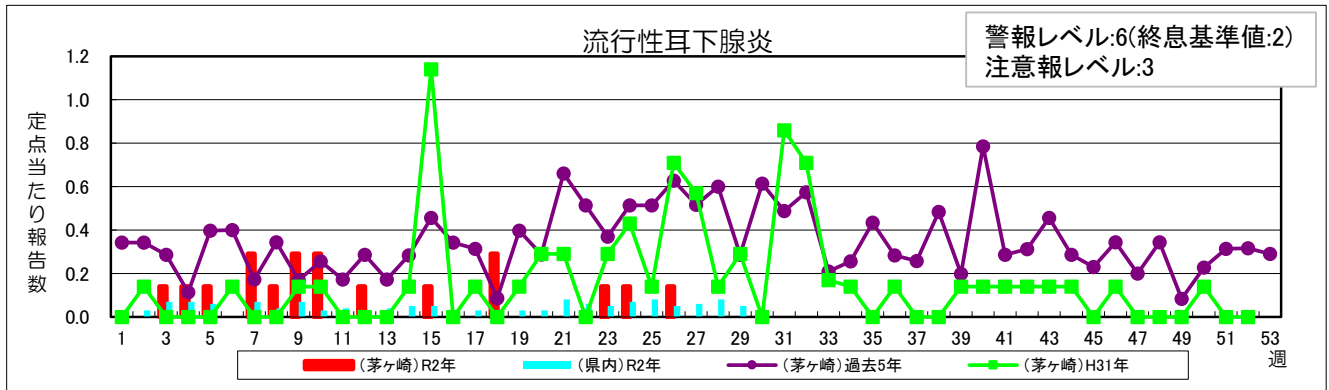
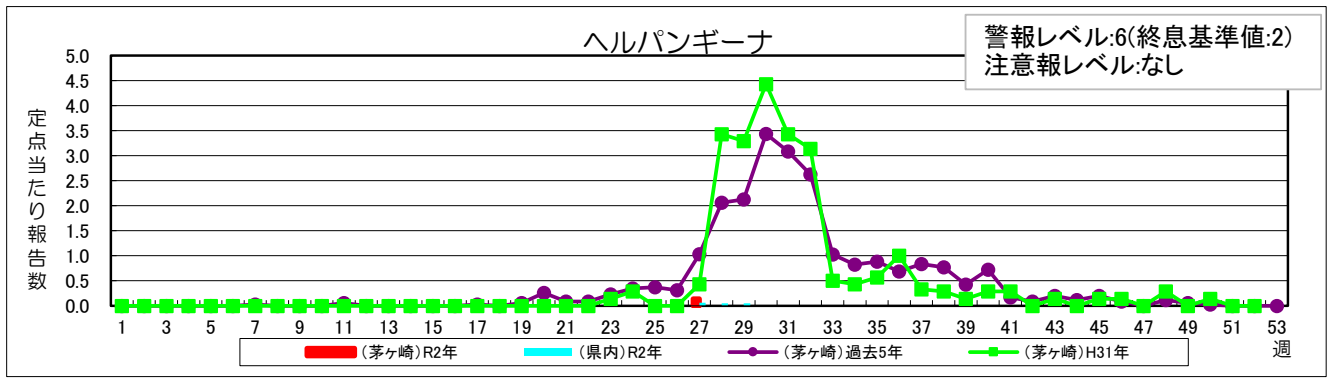
伝染性紅斑

警報レベル:2(終息基準値:1)
注意報レベル:なし



突発性発しん





茅ヶ崎市保健所保健予防課
 感染症対策担当
 電話:0467-38-3321
 FAX : 0467-82-0501
 URL:<http://www.city.chigasaki.kanagawa.jp/>