

アンケート結果

第52回みんなの消費生活展

令和2年1月20日(月)～1月24日(金)

市民ふれあいプラザ

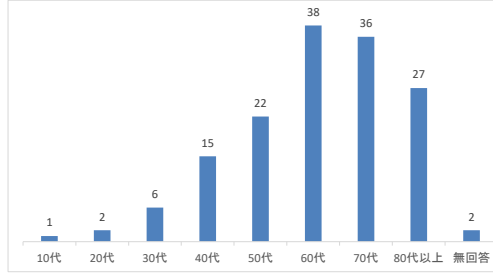
茅ヶ崎市市民安全部市民相談課

消費生活センター

Q1. 年代

	10代	20代	30代	40代	50代	60代	70代	80代以上	無回答	計
1月20日	1	0	2	2	9	10	7	13	0	44
1月21日	0	0	1	7	10	13	6	9	1	47
1月22日	0	0	1	0	3	2	9	1	1	17
1月23日	0	2	1	6	0	8	9	3	0	29
1月24日	0	0	1	0	0	5	5	1	0	12
合計	1	2	6	15	22	38	36	27	2	149
比率	0.7%	1.3%	4.0%	10.1%	14.8%	25.5%	24.2%	18.1%	1.3%	100.0%

合計	10代	20代	30代	40代	50代	60代	70代	80代以上	無回答	計
	1	2	6	15	22	38	36	27	2	149



Q2. 消費生活展を知っていたか

	知っていた	知らなかった	無回答	合計
1月20日	11	31	2	44
1月21日	13	31	3	47
1月22日	6	10	1	17
1月23日	9	19	1	29
1月24日	3	9	0	12
合計	42	100	7	149
比率	28.2%	67.1%	4.7%	100.0%

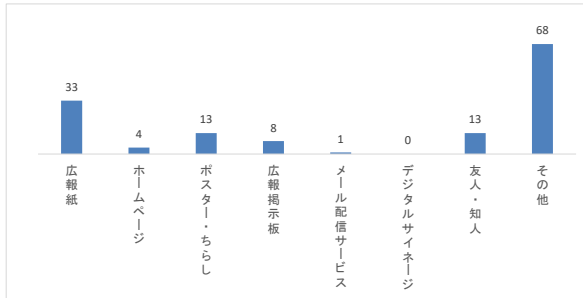
知っていた	42
知らなかった	100
無回答	7
合計	149



Q3. 消費生活展を何で知ったか(複数回答あり)

	広報紙	ホームページ	ポスター・ちらし	広報掲示板	メール配信サービス	デジタルサイネージ	友人・知人	その他	計
1月20日	9	2	6	2	0	0	6	20	45
1月21日	11	0	3	2	1	0	3	19	39
1月22日	3	1	2	3	0	0	1	6	84
1月23日	8	0	1	1	0	0	2	14	26
1月24日	2	1	1	0	0	0	1	9	14
合計	33	4	13	8	1	0	13	68	140
比率	23.6%	2.9%	9.3%	5.7%	0.7%	0.0%	9.3%	48.6%	100.0%

	広報紙	ホームページ	ポスター・ちらし	広報掲示板	メール配信サービス	デジタルサイネージ	友人・知人	その他	計
合計	33	4	13	8	1	0	13	68	140



Q4. どの団体・法人・企業の展示に興味を持ったか(複数回答あり)

	1月20日	1月21日	1月22日	1月23日	1月24日	合計
1.NPO法人 介護の会まつなみ	8	6	3	4	1	22
2.茅ヶ崎市食生活改善推進団体	12	6	3	5	4	30
3.ほっと茅ヶ崎準備室	5	3	1	3	1	13
4.湘南シニアクラブ	13	7	2	7	3	32
5.茅ヶ崎くらしの会	4	8	0	0	2	14
6.茅ヶ崎の高齢社会をよくする一万人委員会	10	9	5	6	5	35
7.茅ヶ崎市商店会連合会	4	4	3	1	1	13
8.茅ヶ崎市大型店連絡協議会	1	4	1	4	0	10
9.茅ヶ崎地区食品衛生協会	6	2	0	0	0	8
10.東京ガス株式会社	5	4	2	2	0	13
11.東京電力パワーグリッド株式会社	7	6	0	3	0	16
合計	75	59	20	35	17	206

Q5. どの課の展示に興味を持ったか(複数回答あり)

	1月20日	1月21日	1月22日	1月23日	1月24日	合計
市民課	4	2	0	4	1	11
秘書広報課	1	0	1	0	0	2
安全対策課	8	6	0	0	0	14
防災対策課	17	12	4	7	2	42
市民相談課	5	7	1	4	1	18
産業振興課	3	3	1	2	0	9
農業水産課	1	3	0	0	1	5
雇用労働課	1	0	1	0	0	2
文化生涯学習課	3	1	1	2	0	7
福祉政策課	1	2	2	3	0	8
高齢福祉介護課	5	5	0	4	2	16
子育て支援課	1	4	1	4	1	11
環境政策課	5	5	2	3	0	15
環境保全課	9	5	1	2	0	17
資源循環課	2	1	0	1	0	4
建築指導課	4	2	0	2	0	8
健康増進課	4	3	1	3	0	11
地域保健課	0	1	0	0	0	1
衛生課	0	2	0	0	0	2
予防課	1	5	1	0	0	7
小和田公民館	5	3	2	1	1	12
鶴嶺公民館	5	5	1	0	2	13
松林公民館	3	2	1	3	2	11
南湖公民館	4	4	2	2	3	15
香川公民館	4	2	1	0	3	10
図書館	5	9	1	1	3	19
合計	101	94	25	48	22	290