

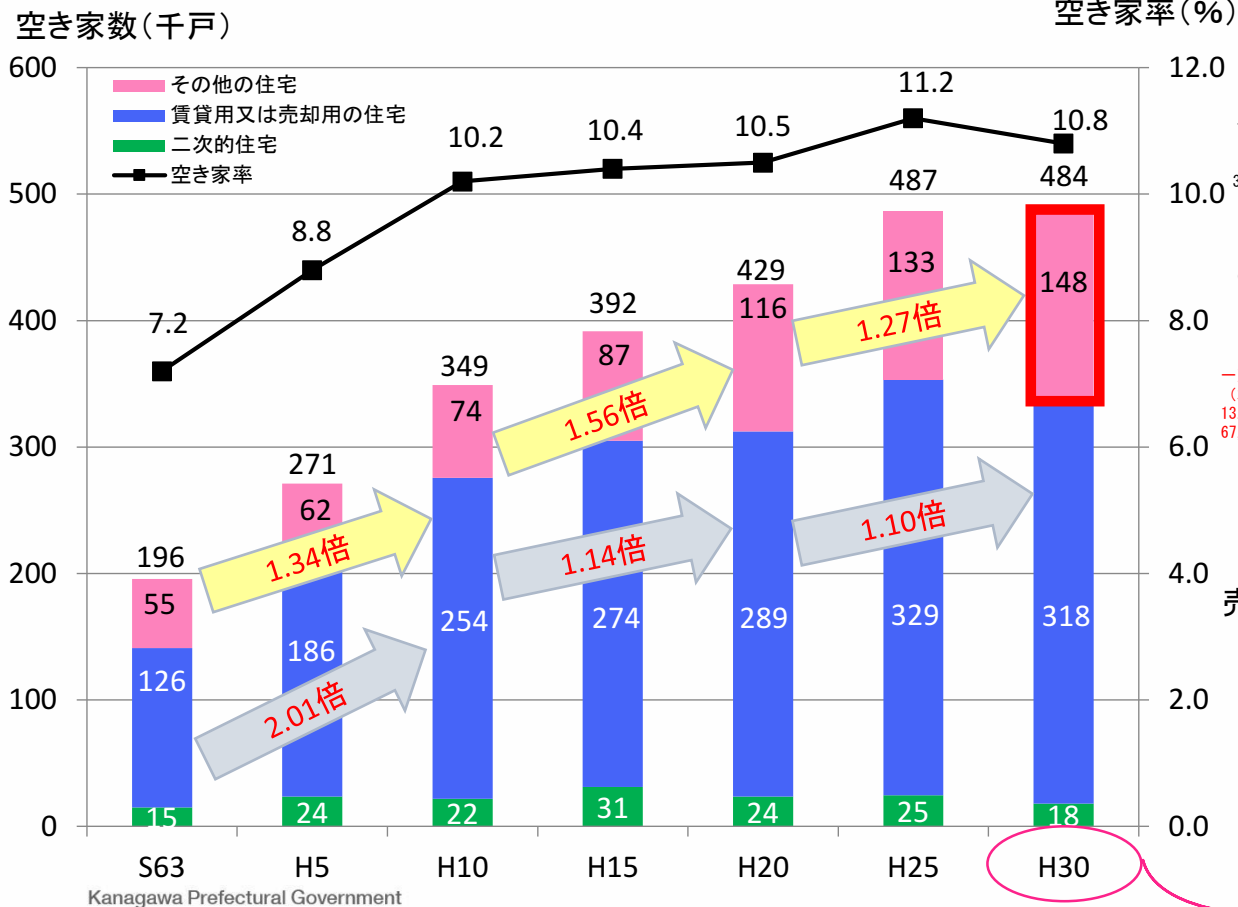
◆神奈川県内の空き家の現状（H30）



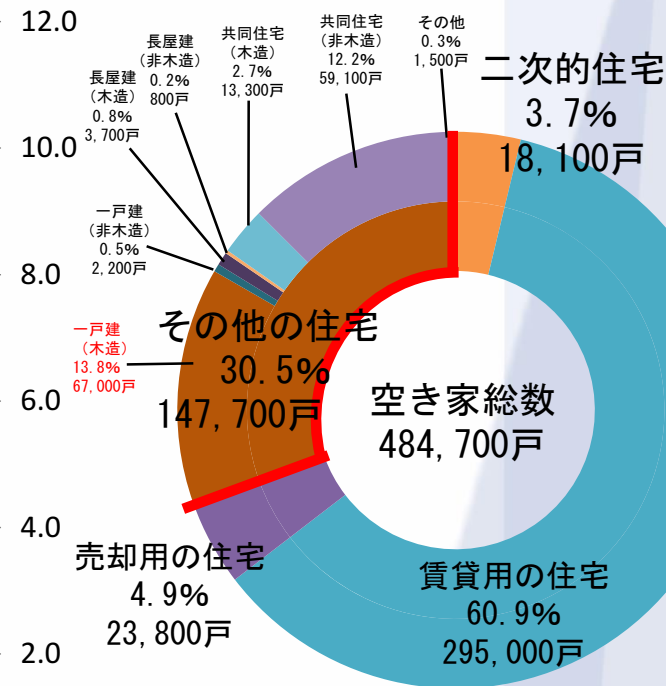
KANAGAWA

- 神奈川県の空き家の戸数は、約48万戸で、全国で3番目の多さであり、今後一層増加することが懸念されている。
- なかでも「その他の住宅」の増加率が增大している。

【神奈川県内の空き家の数と空き家率の推移】



【空き家の種類別内訳】



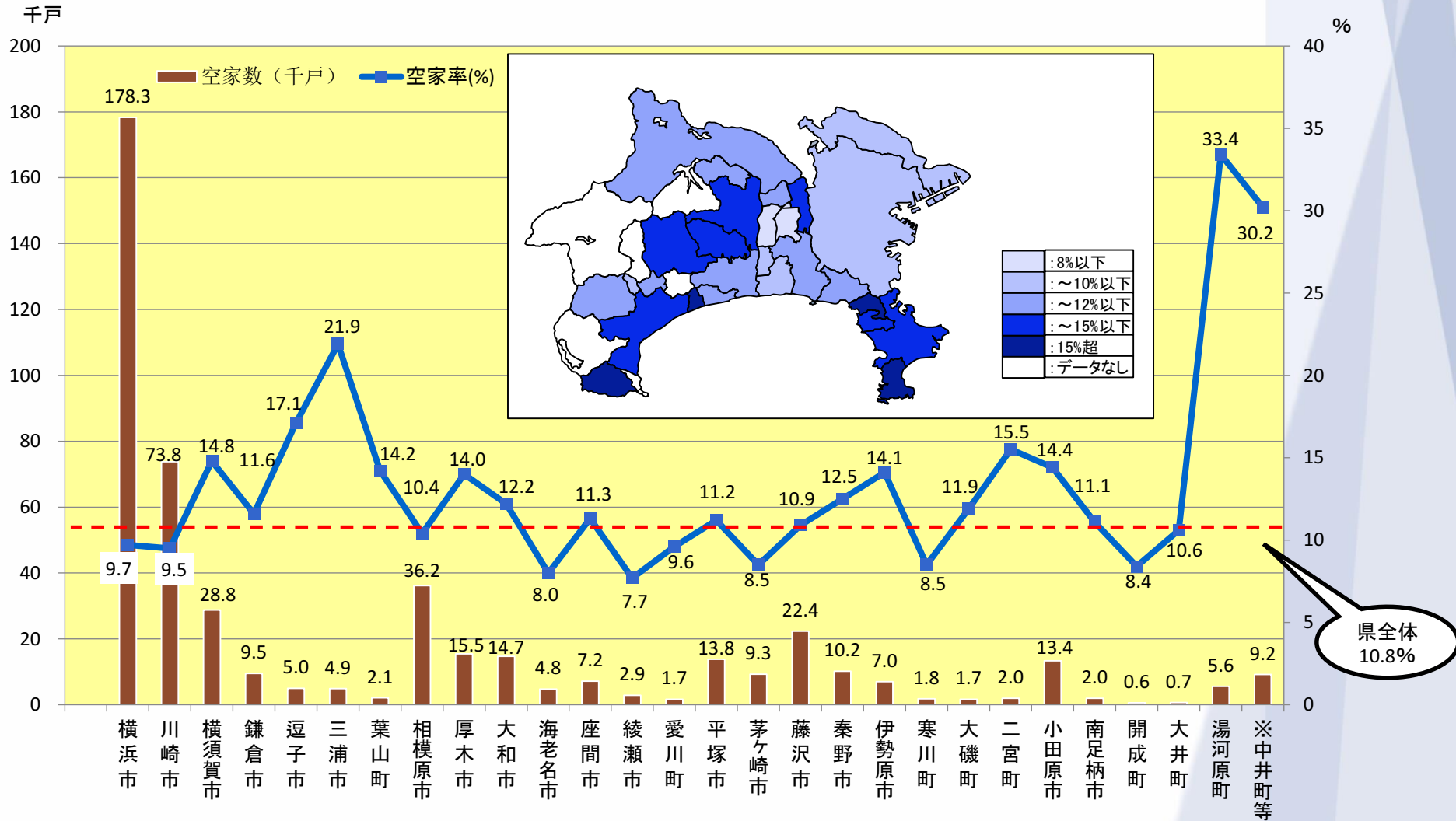
◆神奈川県各市町村別空き家数と空き家率 (H30)



神奈川県

KANAGAWA

○三浦半島、県西部の相模湾沿岸地域と丹沢の麓地域で空き家率の高さが目立つ



※中井町等(中井町、松田町、山北町、箱根町、真鶴町及び清川村)は個別データがないため県合計からの差し引きにより求めている。

○空き家数の内訳 (H30住宅・土地統計調査)

空き家予備軍

75歳以上の単身世帯が住む持ち家
約17万戸

利活用

売買、賃貸、リフォーム等

空き家 約48万戸

適切な管理

適切に管理されている空き家
約40万戸

放置空き家

適切に管理されていない空き家
(腐朽又は破損があるもの)
約8万戸

解体処分

解体・除却、更地化、跡地の利活用等

○空き家対策の方向性

空き家化の予防

利活用の促進

適切な管理の促進

市町村別空き家

市町村名	総住宅数	空家数	空家率(%)	空家の内訳				その他 空家率(%)	不適正管理※	内戸建て
				二次的住宅	賃貸用	売却用	その他			
横浜市	1,835,800	178,300	9.7	1,500	113,400	11,800	51,700	2.8	27,900	8,300
川崎市	777,800	73,800	9.5	300	46,500	3,200	23,800	3.1	11,100	2,100
相模原市	349,700	36,200	10.4	700	23,600	1,600	10,400	3	7,000	1,800
横須賀市	194,330	28,750	14.8	1,910	14,780	950	11,110	5.7	8,020	2,630
平塚市	122,830	13,770	11.2	380	7,770	500	5,120	4.2	2,510	940
鎌倉市	81,250	9,460	11.6	720	3,790	400	4,560	5.6	1,620	830
藤沢市	205,850	22,410	10.9	630	14,900	1,640	5,250	2.6	4,320	1,210
小田原市	92,880	13,350	14.4	700	8,550	410	3,690	4	2,600	1,270
茅ヶ崎市	109,550	9,270	8.5	490	5,700	320	2,760	2.5	1,530	770
逗子市	29,300	5,020	17.1	2,150	1,070	100	1,690	5.8	870	530
三浦市	22,150	4,850	21.9	1,180	1,570	150	1,950	8.8	1,390	640
秦野市	81,190	10,170	12.5	190	7,550	390	2,030	2.5	1,460	540
厚木市	110,390	15,450	14	280	10,750	1,080	3,340	3	2,210	590
大和市	119,720	14,660	12.2	-	11,270	120	3,270	2.7	2,080	610
伊勢原市	49,840	7,010	14.1	60	5,390	40	1,500	3	1,570	290
海老名市	59,800	4,770	8	20	2,620	430	1,710	2.9	720	350
座間市	63,570	7,190	11.3	50	4,990	120	2,020	3.2	1,100	350
南足柄市	17,640	1,960	11.1	140	990	40	790	4.5	300	230
綾瀬市	37,230	2,850	7.7	10	1,680	50	1,100	3	690	200
葉山町	14,730	2,090	14.2	850	310	30	900	6.1	230	160
寒川町	21,480	1,830	8.5	10	1,070	70	690	3.2	320	60
大磯町	14,080	1,680	11.9	340	330	-	1,010	7.2	400	400
二宮町	12,990	2,010	15.5	60	1,300	30	620	4.8	530	310
大井町	6,910	730	10.6	50	400	50	230	3.3	70	70
開成町	7,420	620	8.4	-	310	100	220	3	110	90
湯河原町	16,730	5,590	33.4	2,090	1,490	120	1,900	11.4	1,030	350
愛川町	17,880	1,710	9.6	140	800	70	700	3.9	280	150
中井町	30,460	9,200	30.2	3,150	2,120	0	3,640	12	2,040	730
松田町										
山北町										
箱根町										
真鶴町										
清川村										
神奈川県合計	4,503,500	484,700	10.8	18,100	295,000	23,800	147,700	3.3	84,000	26,500

※ 不適正管理：腐朽又は破損があるものである。

県内市町村の空家の推移 (H25→H30)

市町村名	総住宅数 (戸)			空家数 (戸)			空家率 (%)		
	H30	H25	増減	H30	H25	増減	H30	H25	増減
	A	B	C(A-B)	D	E	F(D-E)	G(D/A)	H(E/B)	I(G-H)
神奈川県	4,503,500	4,350,800	152,700	484,700	486,700	-2,000	10.8	11.2	-0.4
横浜市	1,835,800	1,764,870	70,930	178,300	178,050	250	9.7	10.1	-0.4
鶴見区	151,690	142,120	9,570	16,280	17,050	-770	10.7	12.0	-1.3
神奈川区	136,440	129,590	6,850	14,980	15,830	-850	11.0	12.2	-1.2
西区	60,470	58,470	2,000	7,070	7,090	-20	11.7	12.1	-0.4
中区	83,350	82,550	800	10,350	11,690	-1,340	12.4	14.2	-1.8
南区	109,660	104,160	5,500	12,070	13,250	-1,180	11.0	12.7	-1.7
保土ヶ谷区	105,690	102,740	2,950	11,580	12,480	-900	11.0	12.1	-1.1
磯子区	82,820	78,970	3,850	8,620	8,200	420	10.4	10.4	0.0
金沢区	95,880	93,710	2,170	9,320	7,990	1,330	9.7	8.5	1.2
港北区	183,600	178,780	4,820	18,650	17,890	760	10.2	10.0	0.2
戸塚区	127,820	119,700	8,120	11,680	9,670	2,010	9.1	8.1	1.0
港南区	99,600	99,140	460	8,420	8,630	-210	8.5	8.7	-0.2
旭区	114,760	110,500	4,260	10,570	10,410	160	9.2	9.4	-0.2
緑区	82,980	78,960	4,020	6,460	6,700	-240	7.8	8.5	-0.7
瀬谷区	56,400	55,080	1,320	5,400	5,370	30	9.6	9.7	-0.1
栄区	53,970	51,330	2,640	4,740	3,320	1,420	8.8	6.5	2.3
泉区	65,580	63,090	2,490	4,630	4,040	590	7.1	6.4	0.7
青葉区	139,220	130,660	8,560	11,310	11,590	-280	8.1	8.9	-0.8
都筑区	85,880	85,320	560	6,190	6,860	-670	7.2	8.0	-0.8
川崎市	777,800	753,660	24,140	73,800	78,460	-4,660	9.5	10.4	-0.9
川崎区	122,320	117,530	4,790	11,540	11,490	50	9.4	9.8	-0.4
幸区	85,880	78,920	6,960	7,750	7,130	620	9.0	9.0	0.0
中原区	137,150	131,020	6,130	11,630	13,170	-1,540	8.5	10.1	-1.6
高津区	119,430	116,980	2,450	10,890	12,560	-1,670	9.1	10.7	-1.6
多摩区	122,770	122,030	740	12,660	15,450	-2,790	10.3	12.7	-2.4
宮前区	105,850	103,570	2,280	10,460	9,770	690	9.9	9.4	0.5
麻生区	84,420	83,620	800	8,890	8,890	0	10.5	10.6	-0.1
相模原市	349,700	337,640	12,060	36,200	35,920	280	10.4	10.6	-0.2
緑区	80,600	77,980	2,620	9,060	8,500	560	11.2	10.9	0.3
中央区	130,000	124,160	5,840	13,920	13,010	910	10.7	10.5	0.2
南区	139,070	135,490	3,580	13,250	14,410	-1,160	9.5	10.6	-1.1
横須賀市	194,330	196,300	-1,970	28,750	28,830	-80	14.8	14.7	0.1
平塚市	122,830	114,980	7,850	13,770	12,170	1,600	11.2	10.6	0.6
鎌倉市	81,250	81,950	-700	9,460	9,630	-170	11.6	11.8	-0.2
藤沢市	205,850	198,200	7,650	22,410	22,890	-480	10.9	11.5	-0.6
小田原市	92,880	91,630	1,250	13,350	12,770	580	14.4	13.9	0.5
茅ヶ崎市	109,550	105,970	3,580	9,270	12,820	-3,550	8.5	12.1	-3.6
逗子市	29,300	28,490	810	5,020	4,840	180	17.1	17.0	0.1
三浦市	22,150	22,190	-40	4,850	3,870	980	21.9	17.4	4.5
秦野市	81,190	77,980	3,210	10,170	10,430	-260	12.5	13.4	-0.9
厚木市	110,390	106,350	4,040	15,450	14,460	990	14.0	13.6	0.4
大和市	119,720	113,470	6,250	14,660	13,040	1,620	12.2	11.5	0.7
伊勢原市	49,840	45,780	4,060	7,010	6,560	450	14.1	14.3	-0.2
海老名市	59,800	57,820	1,980	4,770	5,480	-710	8.0	9.5	-1.5
座間市	63,570	60,420	3,150	7,190	6,590	600	11.3	10.9	0.4
南足柄市	17,640	17,330	310	1,960	1,850	110	11.1	10.7	0.4
綾瀬市	37,230	34,520	2,710	2,850	2,770	80	7.7	8.0	-0.3
葉山町	14,730	15,010	-280	2,090	2,220	-130	14.2	14.8	-0.6
寒川町	21,480	19,210	2,270	1,830	1,540	290	8.5	8.0	0.5
大磯町	14,080	14,110	-30	1,680	1,840	-160	11.9	13.0	-1.1
二宮町	12,990	13,010	-20	2,010	1,810	200	15.5	13.9	1.6
大井町	6,910	7,250	-340	730	710	20	10.6	9.8	0.8
開成町	7,420	6,410	1,010	620	360	260	8.4	5.6	2.8
湯河原町	16,730	16,800	-70	5,590	5,610	-20	33.4	33.4	0.0
愛川町	17,880	17,830	50	1,710	2,080	-370	9.6	11.7	-2.1
中井町等	30,460	31,620	-1,160	9,200	9,100	100	30.2	28.8	1.4

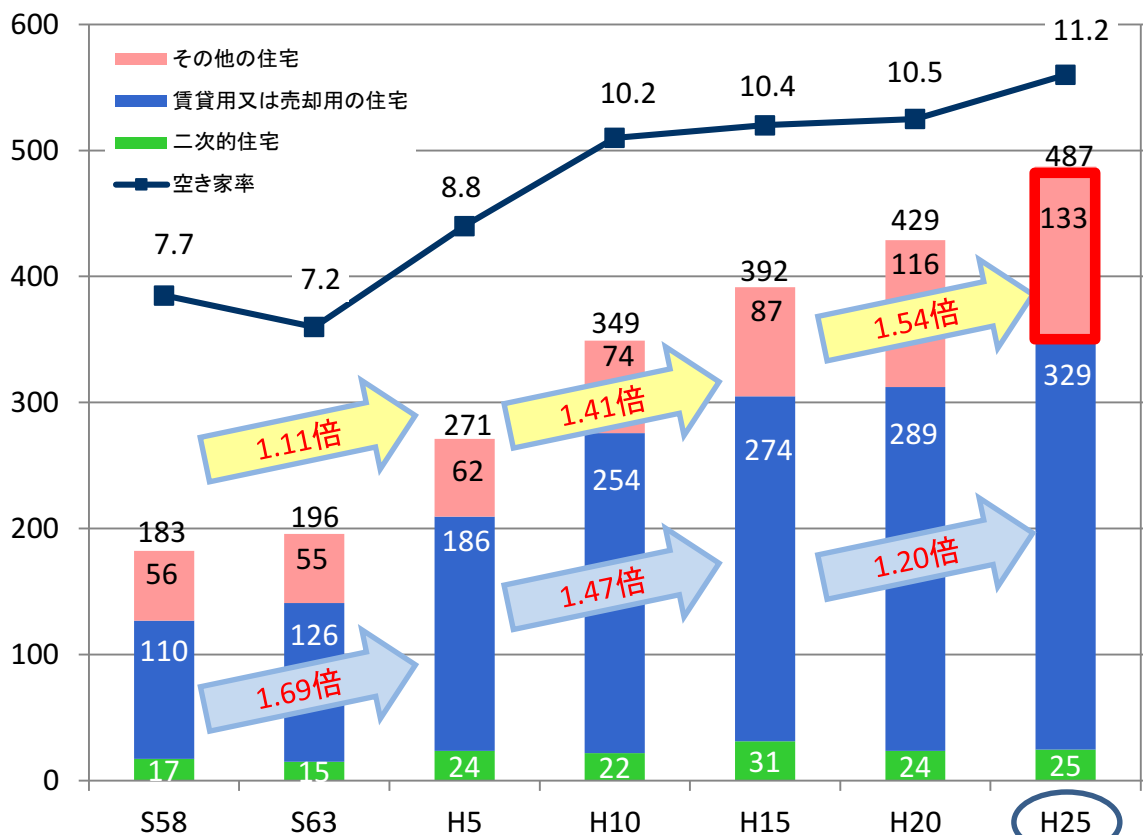
◆神奈川県内の空き家の現状 (H25)

- 神奈川県の空き家の戸数は、約49万戸で、全国で3番目の多さであり、今後一層増加することが懸念されている。
- なかでも「その他の住宅」の増加率が增大している。
- 「その他の住宅」(約133千戸)のうち、「一戸建(木造)」(約61千戸)が最も多い。

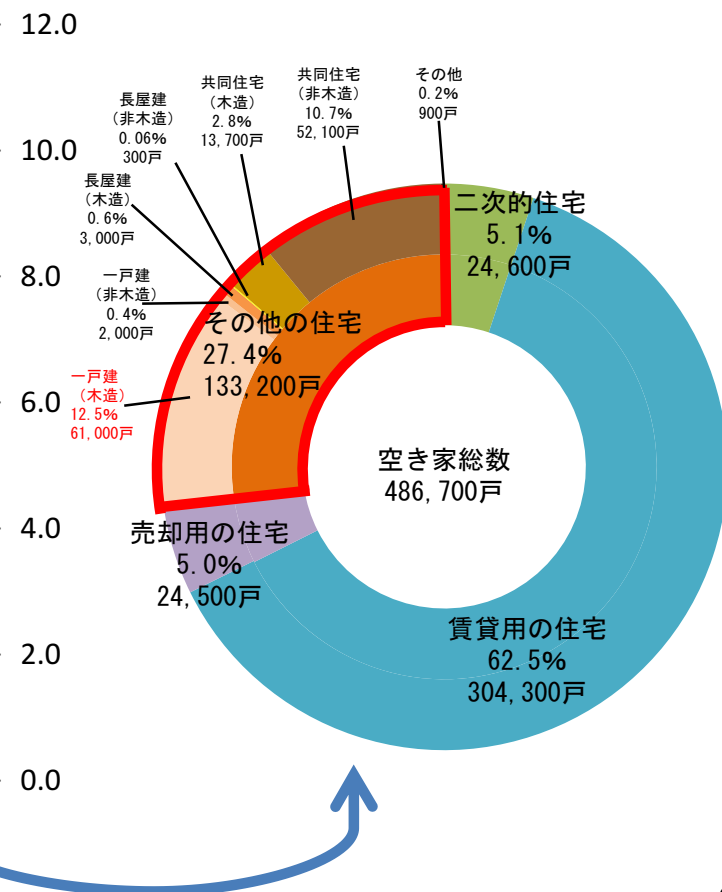
【神奈川県内の空き家の数と空き家率の推移】

空き家数(千戸)

空き家率(%)

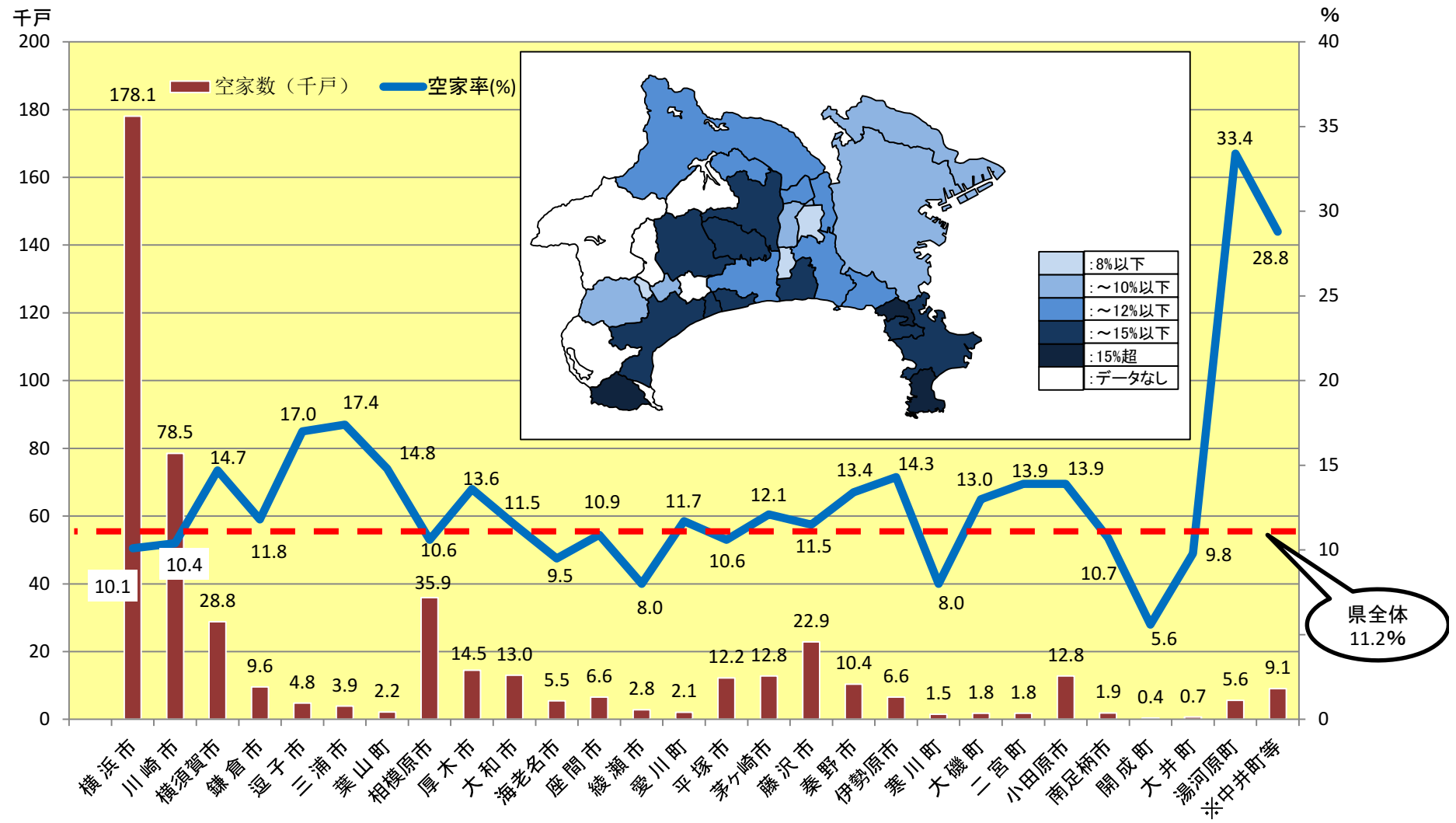


【空き家の種類別内訳】



◆神奈川県各市町村別空き家数と空き家率(H25)

○三浦半島、県西部の相模湾沿岸地域と丹沢の麓地域で空き家率の高さが目立つ



※中井町等(中井町、松田町、山北町、箱根町、真鶴町及び清川村)は個別データがないため県合計からの差し引きにより求めている。

◆神奈川県空き家数の内訳と対策の方向性(H25)

○空き家数の内訳(H25住宅・土地統計調査)

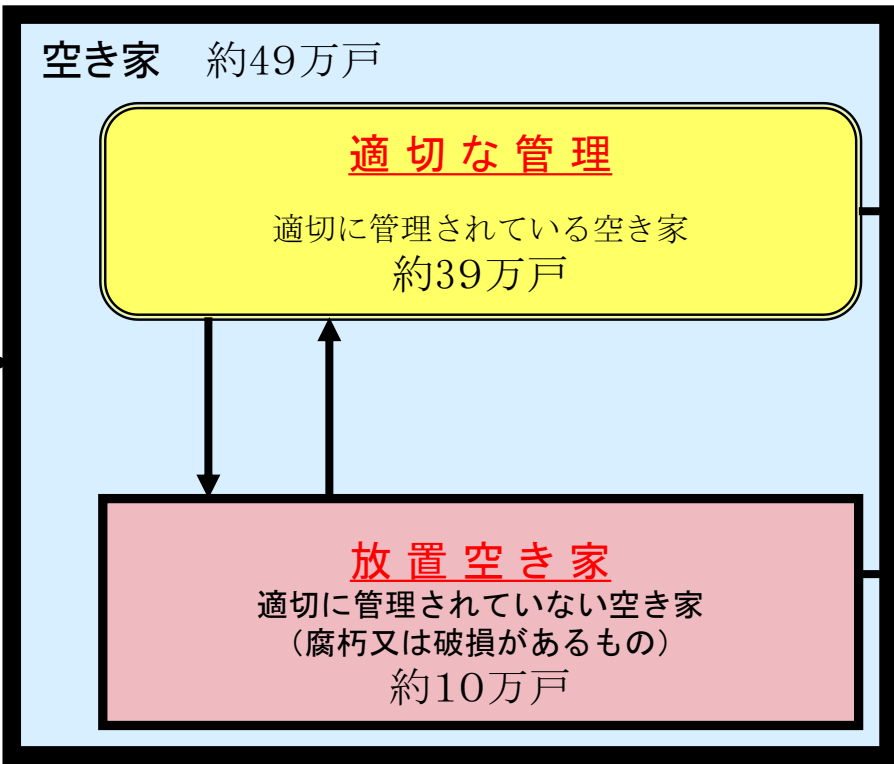
○空き家対策の方向性

空き家予備軍
75歳以上の単身世帯が住む持ち家
約12万戸

空き家化の予防

利活用
売買、賃貸、リフォーム等

利活用の促進



解体処分
解体・除却、更地化、跡地の利活用等

適切な管理の促進