

巡回企画展

# 調べてきた！集めてきた！ 茅ヶ崎の植物と 『神奈川県植物誌2018』

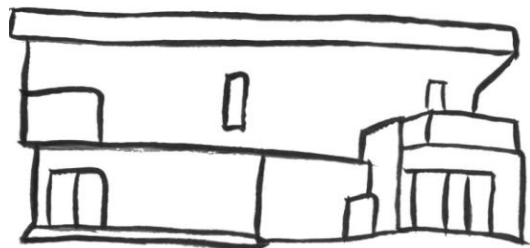


2019年10月8日(火)→12月8日(日)

開館時間 9時～16時  
休館日 月曜日（ただし祝日は開館、翌平日は休館）  
入館料 無料 \*当館に駐車場はございません  
主催 茅ヶ崎市教育委員会  
共催 神奈川県立生命の星・地球博物館  
協力 神奈川県植物誌調査会  
茅ヶ崎市文化資料館自然資料整理グループ

茅ヶ崎市文化資料館

Chigasaki City Museum of Heritage



# 調べてきた！集めてきた！ 茅ヶ崎の植物と『神奈川県植物誌2018』

地域に生育する植物を調べてまとめたものを植物誌といいます。この度、神奈川県植物誌調査会を中心に、県内に現在生育している植物と過去に採集された植物の標本の調査が行われ、県内の植物についてまとめた『神奈川県植物誌2018』が2018年に刊行されました。

茅ヶ崎市文化資料館は、1971年の開館以来、茅ヶ崎市を中心に長年にわたり自然環境の調査研究、標本資料や情報の収集保存、展示や観察会などとおした情報発信の活動を市民の皆さまと協力して行っています。当館も各調査活動に協力し、市内で採集された植物の標本を収蔵機関として受け入れ、開館以来50年近くにわたる活動で収集されてきた植物標本データの提供を行いました。本展では、神奈川県立生命の星・地球博物館で2018年に開催された「植物誌をつくろう！～『神奈川県植物誌2018』のできるまでとこれから～」の巡回展示を行うとともに、これまでに茅ヶ崎市内で確認された植物、地域における長年にわたる調査や収集保存の活動について、実物の植物標本資料や写真を中心に紹介いたします。

## 講座

### 「『神奈川県植物誌2018』の成果から 分かること」

日時 2019年11月9日(土)  
10時～11時30分

講師 田中徳久さん  
(神奈川県立生命の星・地球博物館学芸員)

場所 茅ヶ崎市文化資料館 2階講義室

定員 30名(先着順)

申込 10月1日(火)より電話で受付  
茅ヶ崎市文化資料館 (0467(85)1733)

## ギャラリートーク

展示の見どころについて、担当者が解説いたします。

日時 2019年11月9日(土)、11月22日(金)  
いずれも13時から30分程度

場所 茅ヶ崎市文化資料館 1階展示室

申込 不要

## 関連イベント

自然観察会「秋の相模川河口を歩く  
-海と川の自然-」

開催日 2019年10月26日(土) 10時～12時

定員 30名(先着順)

申込 10月1日(火)より電話で受付  
茅ヶ崎市文化資料館 (0467(85)1733)



## アクセス

- 茅ヶ崎駅南口から徒歩15分
- 茅ヶ崎駅南口よりコミュニティバスえぼし号  
(中海岸南湖循環市立病院線) 乗車  
「福祉会館前」バス停下車、徒歩1分  
(注) 駐車場はございません

## 茅ヶ崎市文化資料館

Chigasaki City Museum of Heritage

〒253-0055

神奈川県茅ヶ崎市中海岸2-2-18

TEL 0467(85)1733

shiryokan@city.chigasaki.kanagawa.jp

http://www.city.chigasaki.kanagawa.jp/bunka\_rekishi/bunkashiryokan/



ぴじゅうちゃん