

第1章 総 説

1 茅ヶ崎市保健所の概況

(1) 沿革

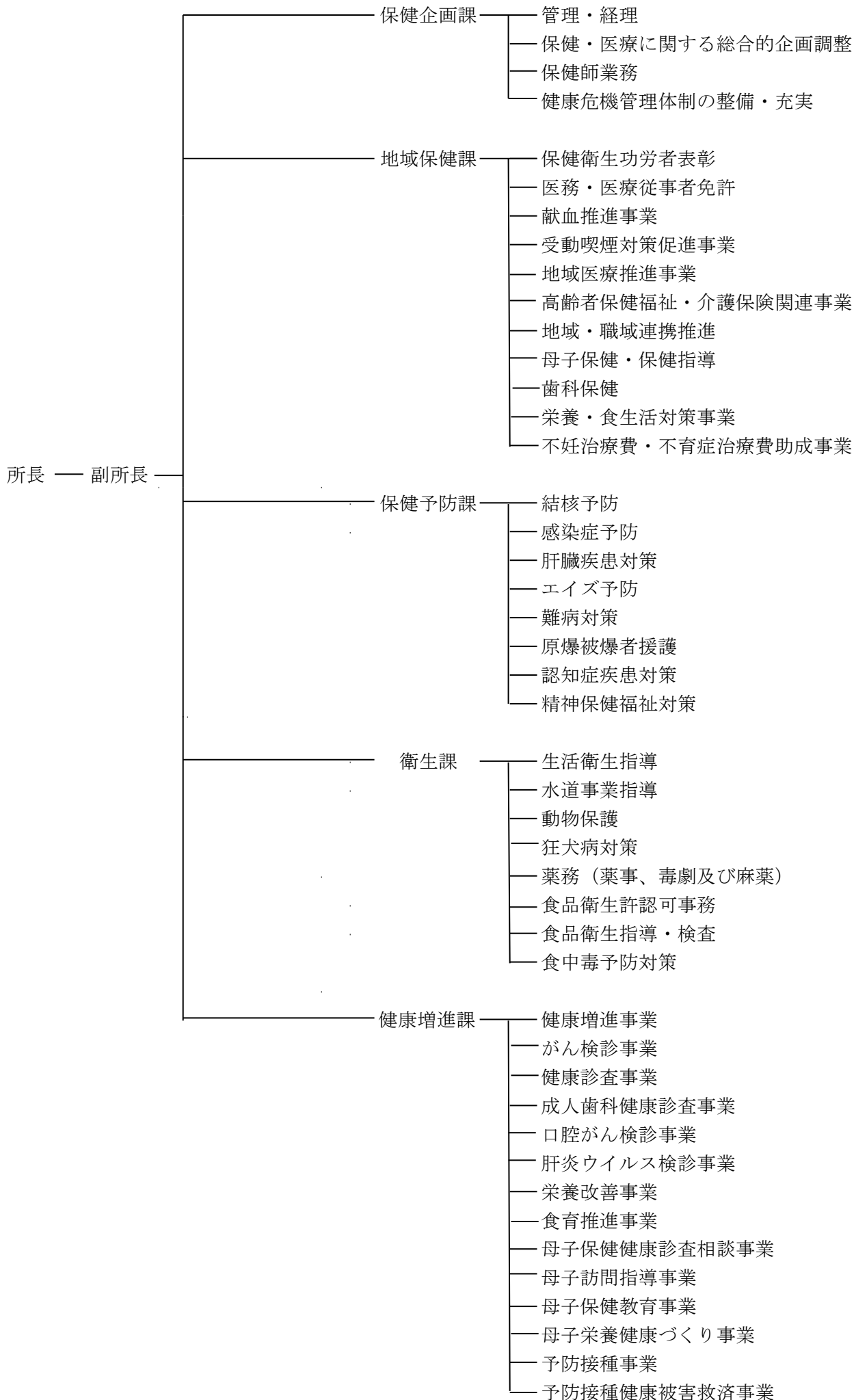
平成29年4月1日 茅ヶ崎市は保健所政令市へ移行し、茅ヶ崎市茅ヶ崎1丁目8番7号に茅ヶ崎市保健所を開設しました。

(2) 歴代保健所長

- ・南出 純二（平成29年4月～令和2年3月）
- ・中沢 明紀（令和2年4月～）

(3) 組織及び所管事務

(令和2年4月1日現在)



(4) 職員配置状況

	総数	常 勤												
		一般事務職	医師※1	歯科医師	歯科衛生士	栄養士	保健師	福祉職	衛生監視員	狂犬病予防員※2 (フルタイム)	再任用職員 (短時間)	再任用職員	会計年度任用職員	その他
総数	111	33	1	1	1	7	30	3	12	1	3	0	20	1
所長	1		1											
副所長	1	1												
保健企画課	6	4					2							
地域保健課	23	8		1	1	3	4				2		3	1
保健予防課	22	8	(1)				8	3					4	
衛生課	18	3							12	(6)	1		2	
健康増進課	40	9				4	16						11	

※1 保健予防課の医師については、市立病院医師の兼務のため総数にカウントしない。

※2 狂犬病予防員については、衛生監視員と重複しているため、総数にカウントしない。

()表記としている。

※3 健康増進課の会計年度任用職員については、健診・相談等に従事する、週当たりの勤務日数が比較的少ない職員はカウントしない。

(5) 施設状況

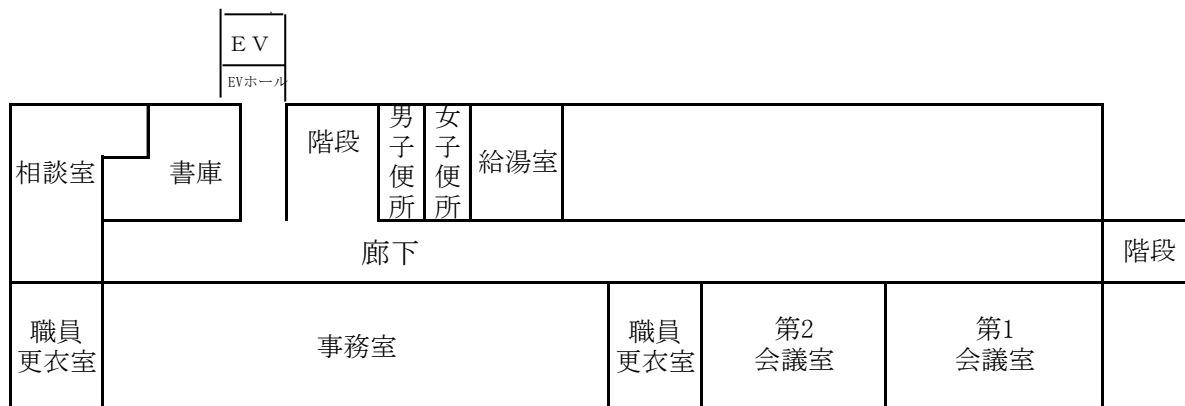
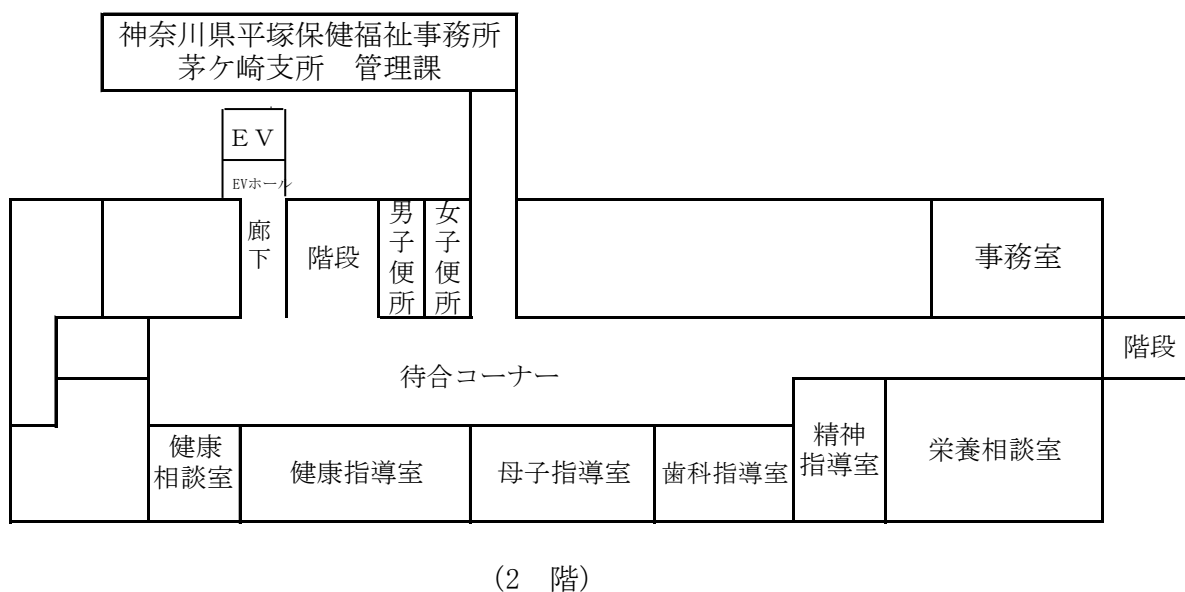
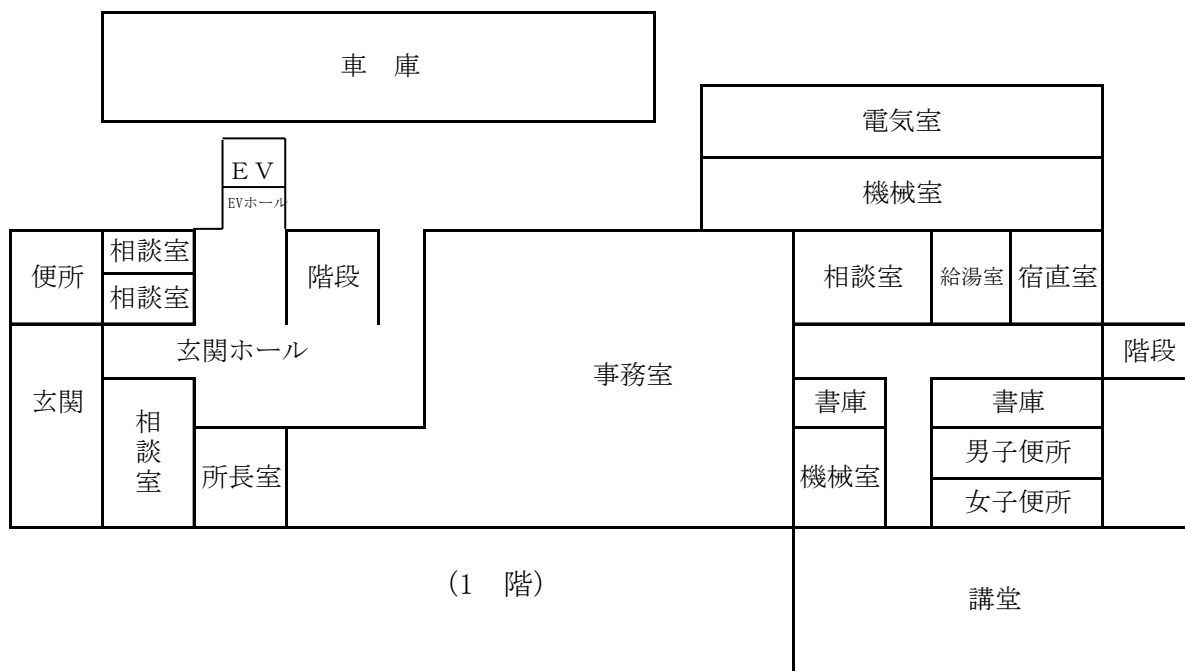
ア 土地

所在地	用途	面積(m ²)	
茅ヶ崎市茅ヶ崎1-8-7	敷地	3,916.77	

イ 建物

名称	構造	面積(m ²)	
茅ヶ崎保健福祉事務所庁舎	RC造 3階建	2872.66	

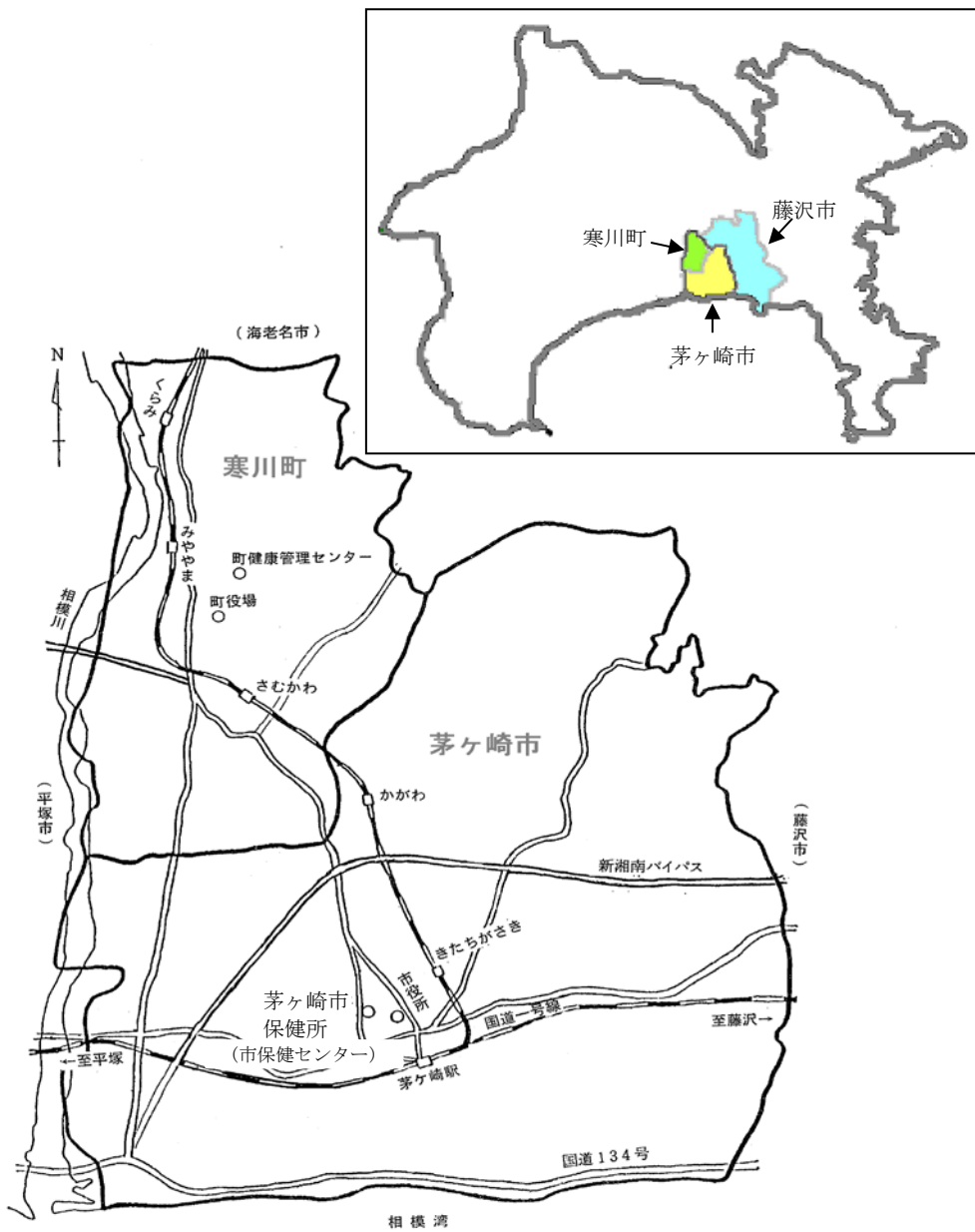
(6) 茅ヶ崎市保健所平面図



2 管内の概況

(1) 所管区域

区 分	茅ヶ崎市	寒川町	藤沢市
保健福祉に関する総合調整			
・湘南東部二次保健医療圏	○	○	○
・湘南東部保健福祉圏域			
・湘南東部障害保健福祉圏域			
保健・医療・衛生関係	○	○	



(2) 管内の人口・世帯

(令和3年1月1日現在)

区分	世帯数	人口			1世帯 当り人員	人口密度 (1km ²)	面積 (km ²)
		総数	男	女			
総数	122,707	290,908	142,085	148,823	2.37	5,902	49.29
茅ヶ崎市	102,768	242,470	117,594	124,876	2.36	6,792	35.70
寒川町	19,939	48,438	24,491	23,947	2.43	3,631	13.34

(3) 市町別人口・世帯数年次推移

(各年中)

区分	年	人口			世帯数	1世帯の 人員	人口 密度	転入	転出	自然 増加率	社会 増加率
		総人口	男	女							
茅ヶ崎市	20	232,237	114,963	117,274	91,984	2.52	6,503	9,987	8,578	0.17	0.61
	21	234,114	115,740	118,374	93,505	2.50	6,556	9,920	8,575	0.12	0.58
	22	235,081	115,245	119,836	93,453	2.52	6,585	9,349	8,494	0.10	0.36
	23	235,659	115,358	120,301	94,324	2.50	6,599	9,398	8,710	0.05	0.29
	24	236,093	115,414	120,679	95,262	2.48	6,611	9,370	8,871	0.01	0.21
	25	237,065	115,785	121,280	96,339	2.46	6,639	8,983	8,441	0.03	0.23
	26	237,826	116,126	121,700	97,479	2.44	6,660	8,821	8,221	-0.01	0.25
	27	239,424	116,904	122,520	97,944	2.44	6,707	10,316	8,718	-0.01	0.67
	28	240,046	117,071	122,975	99,112	2.42	6,724	9,420	8,557	-0.08	0.36
	29	240,618	117,254	123,364	100,278	2.40	6,740	9,671	8,550	-0.14	0.47
	30	242,003	117,872	124,131	101,862	2.38	6,740	10,110	8,575	-0.17	0.64
	令和元	242,012	117,768	124,244	103,077	2.35	6,779	9,064	8,545	-0.24	0.21
	2	242,470	117,594	124,876	102,768	2.36	6,792	9,283	8,127	-0.29	0.48
寒川町	20	47,641	24,256	23,385	17,816	2.67	3,550	2,115	2,075	0.27	0.08
	21	47,773	24,288	23,485	18,042	2.65	3,560	2,109	2,157	0.14	-0.10
	22	47,672	24,184	23,488	18,019	2.65	3,552	1,890	2,036	0.01	-0.31
	23	47,549	24,086	23,463	18,202	2.61	3,543	1,900	1,981	0.04	-0.17
	24	47,540	24,122	23,418	18,443	2.58	3,542	2,047	2,093	0.01	-0.10
	25	47,521	24,101	23,420	18,631	2.55	3,541	1,916	1,982	0.07	-0.14
	26	48,048	24,602	23,446	18,762	2.53	3,540	1,978	1,822	-0.06	0.33
	27	47,935	24,301	23,634	18,757	2.56	3,593	2,258	1,835	0.06	0.89
	28	48,116	24,392	23,724	19,018	2.53	3,607	2,031	1,879	-0.20	0.32
	29	48,121	24,394	23,727	19,258	2.50	3,607	2,043	1,915	-0.10	0.27
	30	48,232	24,445	23,787	19,555	2.47	3,594	2,179	1,967	-0.17	0.44
	令和元	48,390	24,526	23,864	19,819	2.44	3,627	2,134	1,939	-0.18	0.40
	2	48,438	24,491	23,947	19,939	2.43	3,631	2,145	1,965	-0.27	0.37

「神奈川県人口と世帯」 (人口と世帯)

「神奈川県人口統計調査結果報告」 (6表 市区町村別人口増減及び増減率) 参照

(4) 管内の人口構成

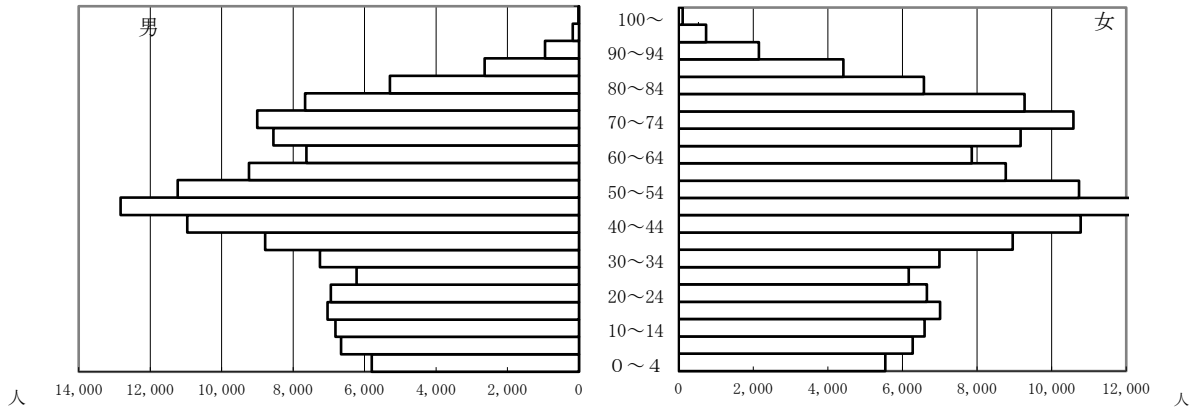
(令和2年1月1日現在)

区分	総 数			茅ヶ崎市			寒川町			
	総数	男	女	総数	男	女	総数	男	女	
総 数	290,402	142,294	148,108	242,012	117,768	124,244	48,390	24,526	23,864	
年 代	0～4	11,338	5,799	5,539	9,379	4,792	4,587	1,959	1,007	952
	5～9	12,940	6,663	6,277	10,828	5,599	5,229	2,112	1,064	1,048
	10～14	13,410	6,817	6,593	11,238	5,670	5,568	2,172	1,147	1,025
	15～19	14,048	7,036	7,012	11,677	5,840	5,837	2,371	1,196	1,175
	20～24	13,604	6,947	6,657	11,371	5,733	5,638	2,233	1,214	1,019
	25～29	12,398	6,228	6,170	10,041	4,975	5,066	2,357	1,253	1,104
	30～34	14,241	7,247	6,994	11,643	5,867	5,776	2,598	1,380	1,218
	35～39	17,747	8,788	8,959	14,837	7,247	7,590	2,910	1,541	1,369
	40～44	21,742	10,964	10,778	18,086	9,034	9,052	3,656	1,930	1,726
	45～49	25,272	12,828	12,444	21,243	10,648	10,595	4,029	2,180	1,849
	50～54	21,974	11,236	10,738	18,785	9,562	9,223	3,189	1,674	1,515
	55～59	18,010	9,237	8,773	15,186	7,783	7,403	2,824	1,454	1,370
	60～64	15,489	7,633	7,856	12,858	6,318	6,540	2,631	1,315	1,316
	65～69	17,720	8,549	9,171	14,388	6,914	7,474	3,332	1,635	1,697
	70～74	19,584	9,003	10,581	16,060	7,353	8,707	3,524	1,650	1,874
	75～79	16,938	7,668	9,270	13,985	6,277	7,708	2,953	1,391	1,562
	80～84	11,874	5,295	6,579	10,028	4,409	5,619	1,846	886	960
	85～89	7,060	2,639	4,421	6,065	2,258	3,807	995	381	614
	90～94	3,105	948	2,157	2,680	820	1,860	425	128	297
	95～99	914	175	739	777	152	625	137	23	114
100～	117	8	109	87	5	82	30	3	27	
年齢 不詳	877	586	291	770	512	258	107	74	33	
65 以上	77,312	34,285	43,027	64,070	28,188	35,882	13,242	6,097	7,145	
比率%	26.7%	24.2%	29.1%	26.6%	24.0%	28.9%	27.4%	24.9%	30.0%	

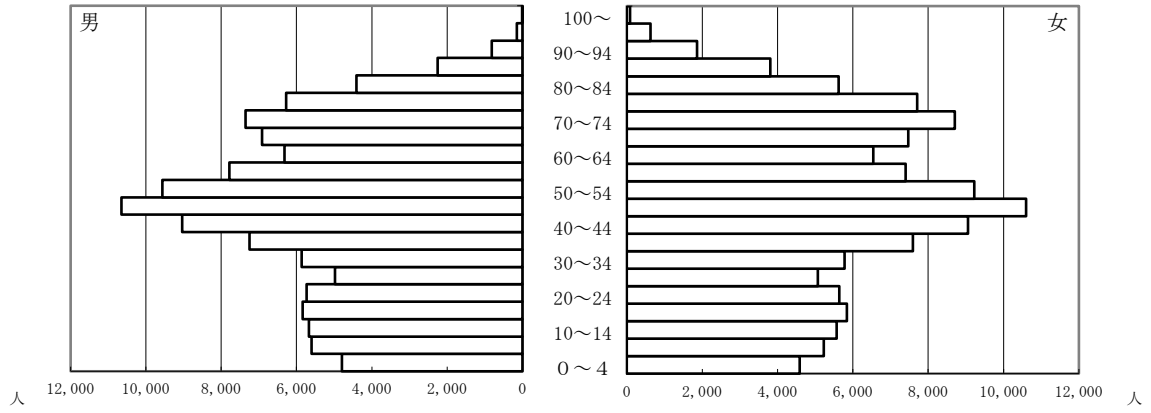
(注)総数には年齢不詳を含む。65歳以上比率は年齢不詳を除き算出。

「神奈川県年齢別人口統計調査」
第1表年齢別、男女別人口参照

管内人口構成（総数）



管内人口構成（茅ヶ崎市）



管内人口構成（寒川町）

