

第1章 総 説

1 茅ヶ崎市保健所の概況

(1) 沿革

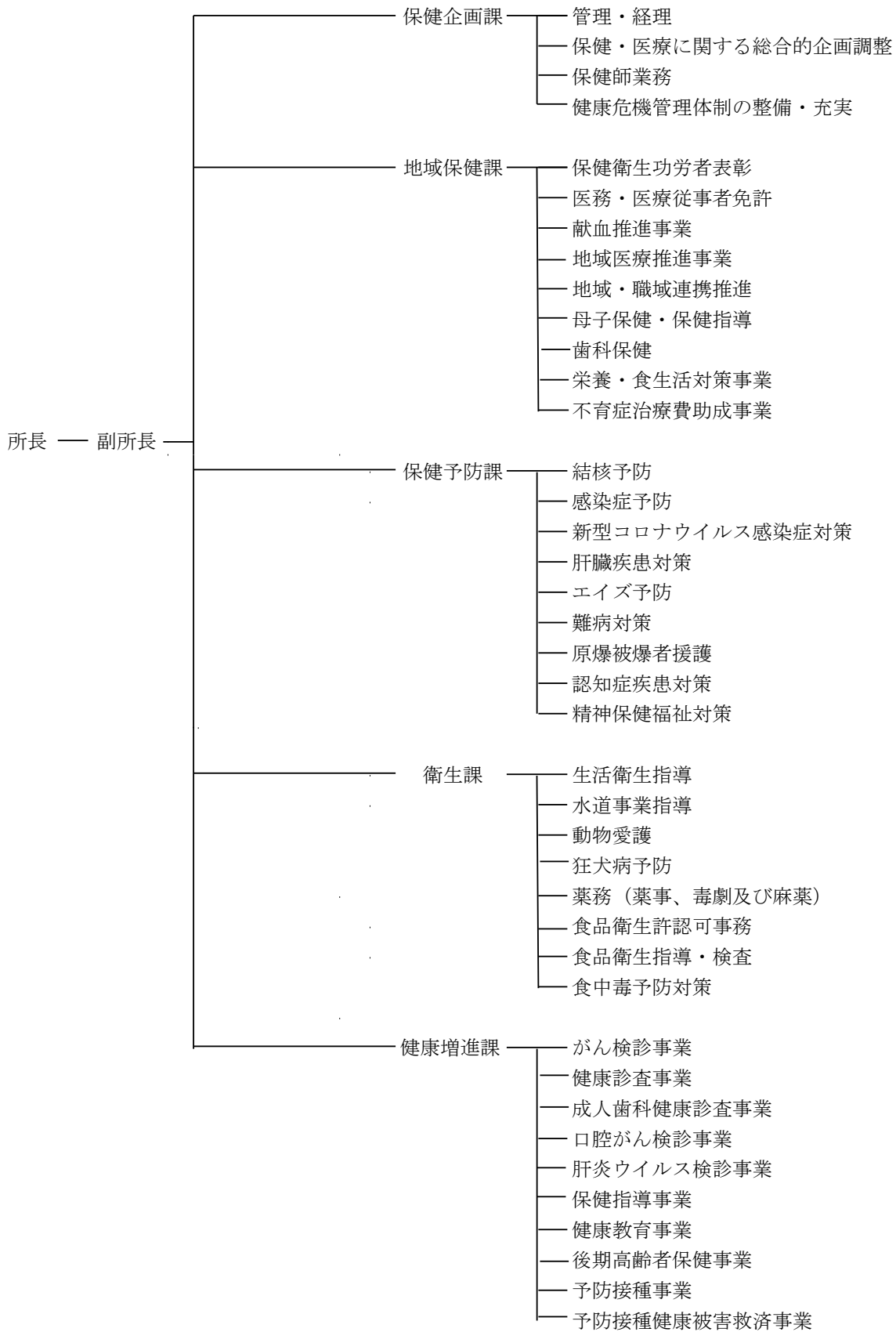
平成29年4月1日 茅ヶ崎市は保健所政令市へ移行し、茅ヶ崎市茅ヶ崎1丁目8番7号に茅ヶ崎市保健所を開設しました。

(2) 歴代保健所長

- ・南出 純二（平成29年4月～令和2年3月）
- ・中沢 明紀（令和2年4月～令和5年3月）
- ・濱 卓至（令和5年4月～）

(3) 組織及び所管事務

(令和5年4月1日現在)



(4) 職員配置状況

(令和5年4月1日現在)

	総数	会計年度任用職員																						
		一般事務職	医師	歯科衛生士	栄養士	保健師	薬剤師※1	精神保健福祉士	衛生監視員※3	狂犬病予防員※1	再任用職員 (フルタイム)	再任用職員 (短時間)	一般事務職	保健師	看護師	歯科医師	歯科衛生士	薬剤師	栄養士	発達指導員	保育士	助産師	臨床検査技師	診療放射線技師
総数	100	41	1	1	5	18	0	2	12	0	1	1	9	1	4	1	0	0	1	0	0	0	1	1
所長	1		1																					
副所長	1	1																						
保健企画課	7	5				2																		
地域保健課	22	8		1	3	3							2		2	1							1	1
保健予防課	24	7	(1)			10		2					2	1	2									
衛生課	17	4					(5)	12	(6)	1														
健康増進課	28	16			2	3						1	5					1						

※1 狂犬病予防員及び薬剤師については、衛生監視員と重複しているため、総数にカウントしない。

※2 健康増進課の会計年度任用職員については、健診・相談等に従事する、週当たりの勤務日数が比較的少ない職員はカウントしない。

※3 衛生監視員については、食品衛生監視員及び環境衛生監視員の両方を指す。該当する職種：医師、歯科医師、薬剤師、獣医師

該当する要件：栄養士で2年以上食品衛生行政に関する事務に従事した経験を有する者、大学等で専門課程を修了したもの

(5) 施設状況

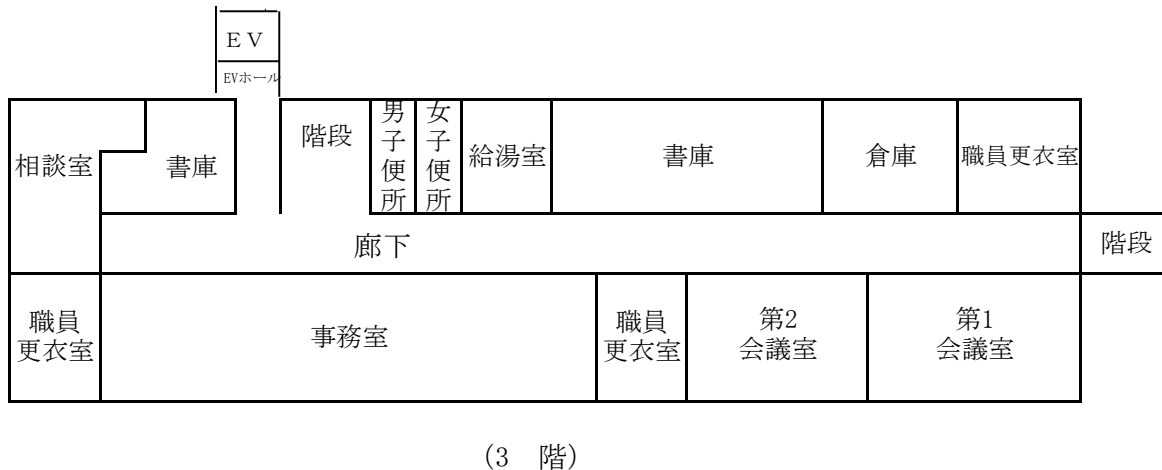
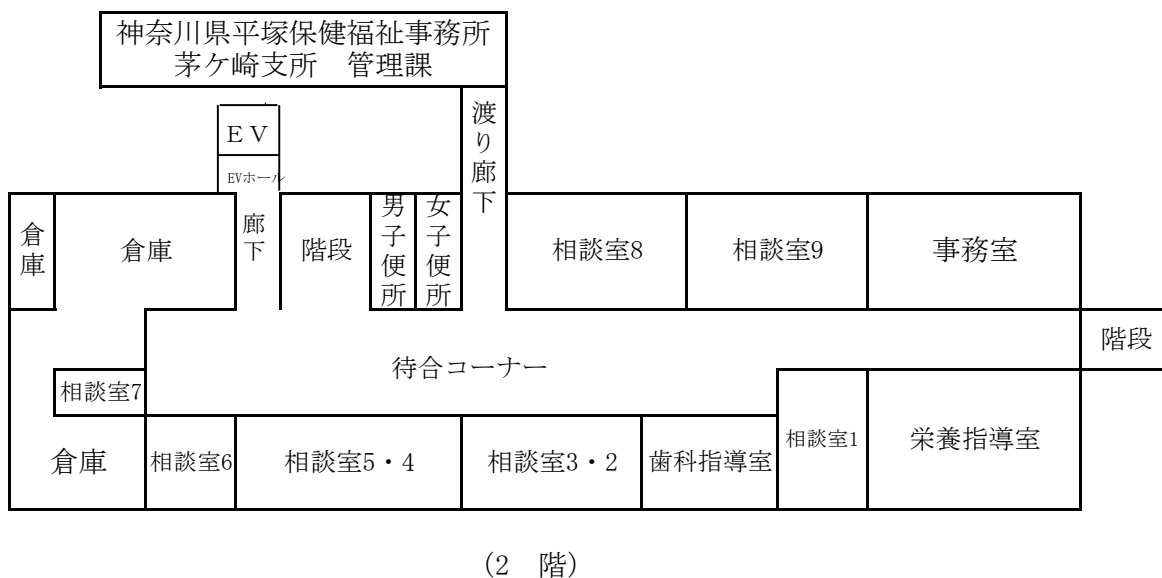
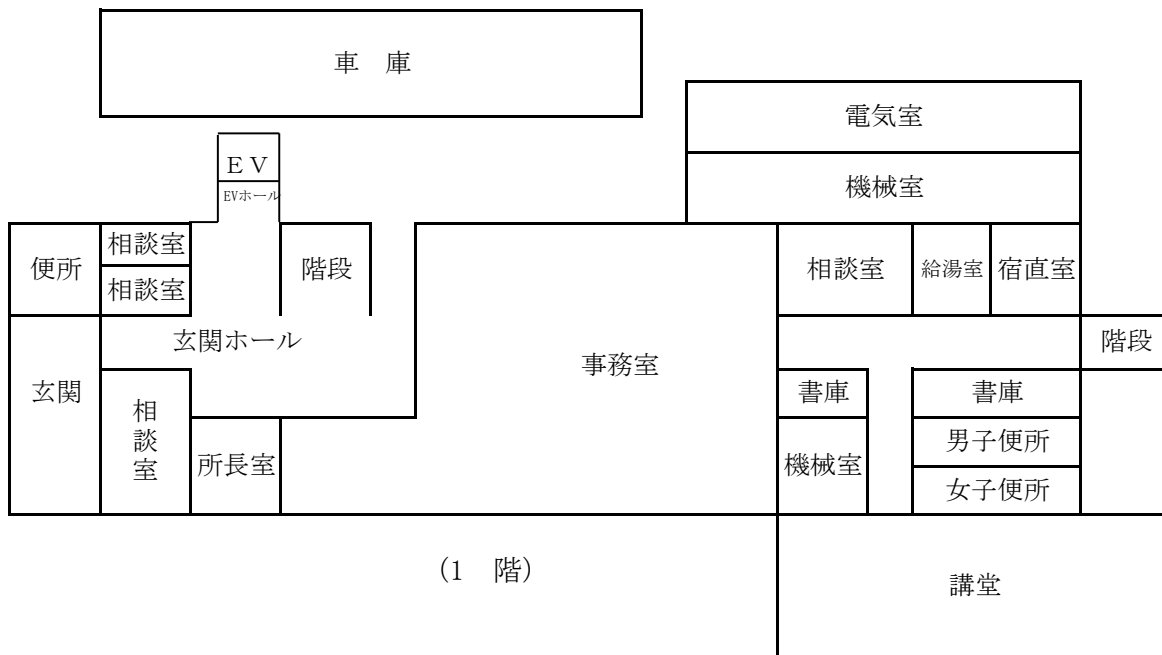
ア 土地

所在地	用途	面積(㎡)
茅ヶ崎市茅ヶ崎1-8-7	敷地	3,916.77

イ 建物

名称	構造	面積(㎡)
茅ヶ崎保健福祉事務所庁舎	RC造 3階建	2872.66

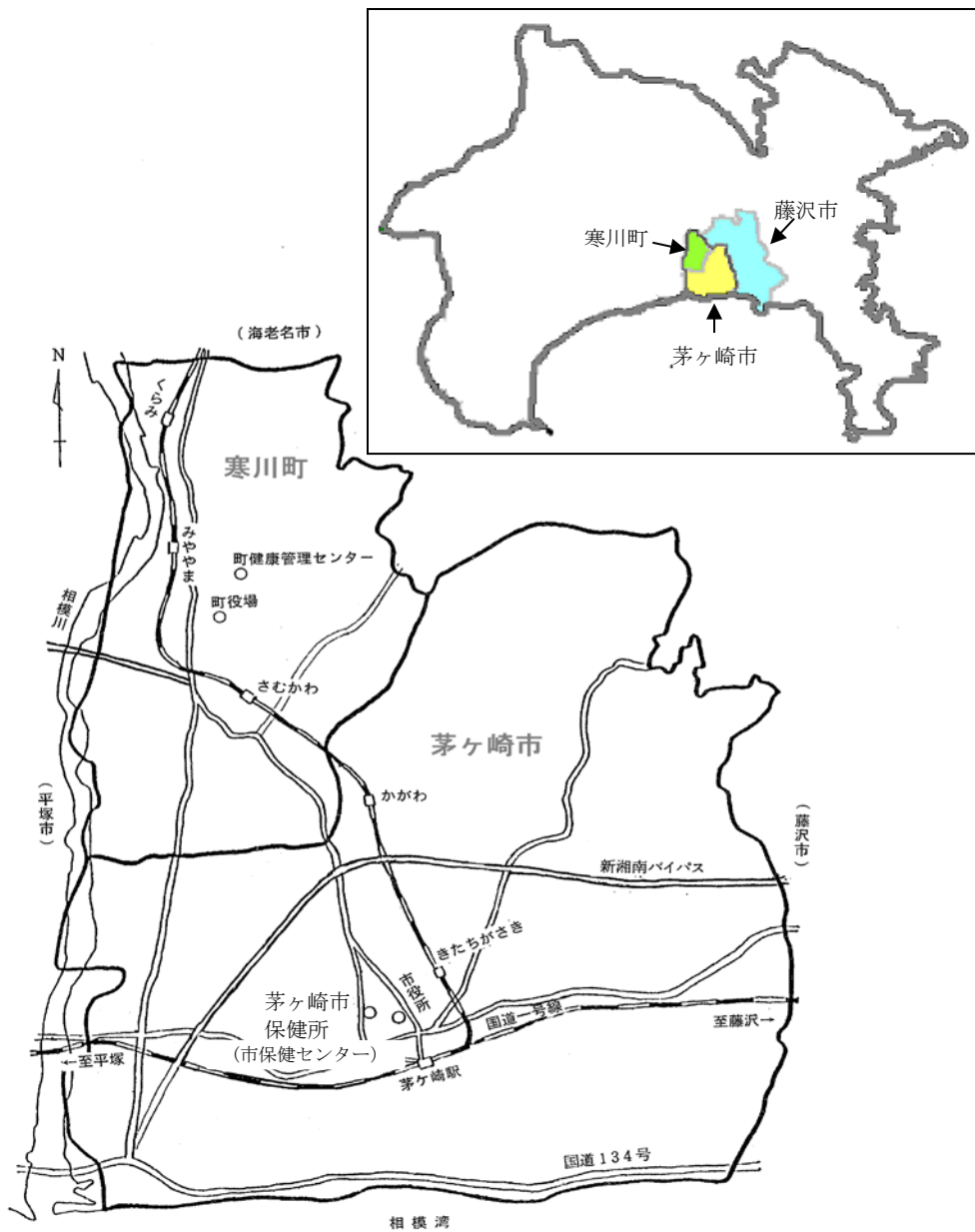
(6) 茅ヶ崎市保健所平面図



2 管内の概況

(1) 所管区域

区 分	茅ヶ崎市	寒川町	藤沢市
保健福祉に関する総合調整			
・湘南東部二次保健医療圏	○	○	○
・湘南東部保健福祉圏域			
・湘南東部障害保健福祉圏域			
保健・医療・衛生関係	○	○	



(2) 管内の人口・世帯

(令和6年1月1日現在)

区分	世帯数	人口			1世帯 当り人員	人口密度 (1km ²)	面積 (km ²)
		総数	男	女			
総数	128,161	294,366	143,640	150,726	2.30	5,972	49.29
茅ヶ崎市	107,474	245,728	118,982	126,746	2.29	6,883	35.70
寒川町	20,687	48,638	24,658	23,980	2.35	3,646	13.34

(3) 市町別人口・世帯数年次推移

(各年中)

区分	年	人口			世帯数	1世帯の 人員	人口密度	転入	転出	自然増加率	社会増加率
		総人口	男	女							
茅ヶ崎市	20	232,237	114,963	117,274	91,984	2.52	6,503	9,987	8,578	0.17	0.61
	21	234,114	115,740	118,374	93,505	2.50	6,556	9,920	8,575	0.12	0.58
	22	235,081	115,245	119,836	93,453	2.52	6,585	9,349	8,494	0.10	0.36
	23	235,659	115,358	120,301	94,324	2.50	6,599	9,398	8,710	0.05	0.29
	24	236,093	115,414	120,679	95,262	2.48	6,611	9,370	8,871	0.01	0.21
	25	237,065	115,785	121,280	96,339	2.46	6,639	8,983	8,441	0.03	0.23
	26	237,826	116,126	121,700	97,479	2.44	6,660	8,821	8,221	-0.01	0.25
	27	239,424	116,904	122,520	97,944	2.44	6,707	10,316	8,718	-0.01	0.67
	28	240,046	117,071	122,975	99,112	2.42	6,724	9,420	8,557	-0.08	0.36
	29	240,618	117,254	123,364	100,278	2.40	6,740	9,671	8,550	-0.14	0.47
	30	242,003	117,872	124,131	101,862	2.38	6,740	10,110	8,575	-0.17	0.64
	令和元	242,012	117,768	124,244	103,077	2.35	6,779	9,064	8,545	-0.24	0.21
	2	242,470	117,594	124,876	102,768	2.36	6,792	9,283	8,127	-0.29	0.48
	3	243,835	118,155	125,680	104,552	2.33	6,830	10,146	7,988	-0.33	0.89
	4	244,359	118,280	126,079	105,912	2.31	6,845	9,992	8,490	-0.40	0.62
5	245,728	118,982	126,746	107,474	2.29	6,883	10,911	8,369	-0.48	1.04	
寒川町	20	47,641	24,256	23,385	17,816	2.67	3,550	2,115	2,075	0.27	0.08
	21	47,773	24,288	23,485	18,042	2.65	3,560	2,109	2,157	0.14	-0.10
	22	47,672	24,184	23,488	18,019	2.65	3,552	1,890	2,036	0.01	-0.31
	23	47,549	24,086	23,463	18,202	2.61	3,543	1,900	1,981	0.04	-0.17
	24	47,540	24,122	23,418	18,443	2.58	3,542	2,047	2,093	0.01	-0.10
	25	47,521	24,101	23,420	18,631	2.55	3,541	1,916	1,982	0.07	-0.14
	26	48,048	24,602	23,446	18,762	2.53	3,540	1,978	1,822	-0.06	0.33
	27	47,935	24,301	23,634	18,757	2.56	3,593	2,258	1,835	0.06	0.89
	28	48,116	24,392	23,724	19,018	2.53	3,607	2,031	1,879	-0.20	0.32
	29	48,121	24,394	23,727	19,258	2.50	3,607	2,043	1,915	-0.10	0.27
	30	48,232	24,445	23,787	19,555	2.47	3,594	2,179	1,967	-0.17	0.44
	令和元	48,390	24,526	23,864	19,819	2.44	3,627	2,134	1,939	-0.18	0.40
	2	48,438	24,491	23,947	19,939	2.43	3,631	2,145	1,965	-0.27	0.37
	3	48,570	24,595	23,975	20,192	2.41	3,641	2,115	1,769	-0.44	0.71
	4	48,567	24,620	23,947	20,457	2.37	3,641	2,224	2,021	-0.42	0.42
5	48,638	24,658	23,980	20,687	2.35	3,646	2,226	1,892	-0.54	0.69	

「神奈川県人口と世帯」(人口と世帯)

「神奈川県人口統計調査結果報告」(6表 市区町村別人口増減及び増減率)参照

(4) 管内の人口構成

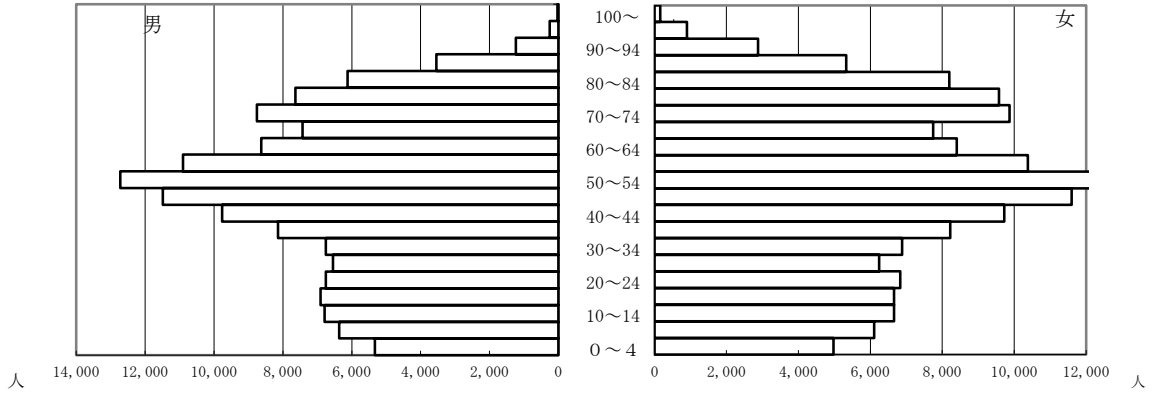
(令和6年1月1日現在)

区分	総 数			茅ヶ崎市			寒川町			
	総数	男	女	総数	男	女	総数	男	女	
総 数	294,366	143,640	150,726	245,728	118,982	126,746	48,638	24,658	23,980	
年 代	0～4	10,309	5,330	4,979	8,584	4,443	4,141	1,725	887	838
	5～9	12,473	6,369	6,104	10,368	5,275	5,093	2,105	1,094	1,011
	10～14	13,452	6,793	6,659	11,277	5,687	5,590	2,175	1,106	1,069
	15～19	13,562	6,906	6,656	11,317	5,717	5,600	2,245	1,189	1,056
	20～24	13,580	6,752	6,828	11,340	5,566	5,774	2,240	1,186	1,054
	25～29	12,785	6,544	6,241	10,436	5,275	5,161	2,349	1,269	1,080
	30～34	13,631	6,749	6,882	11,134	5,420	5,714	2,497	1,329	1,168
	35～39	16,359	8,141	8,218	13,618	6,683	6,935	2,741	1,458	1,283
	40～44	19,479	9,760	9,719	16,309	8,100	8,209	3,170	1,660	1,510
	45～49	23,077	11,482	11,595	19,265	9,514	9,751	3,812	1,968	1,844
	50～54	25,191	12,716	12,475	21,313	10,616	10,697	3,878	2,100	1,778
	55～59	21,277	10,895	10,382	18,117	9,242	8,875	3,160	1,653	1,507
	60～64	17,028	8,625	8,403	14,389	7,278	7,111	2,639	1,347	1,292
	65～69	15,174	7,427	7,747	12,562	6,164	6,398	2,612	1,263	1,349
	70～74	18,619	8,750	9,869	15,178	7,090	8,088	3,441	1,660	1,781
	75～79	17,213	7,638	9,575	14,219	6,266	7,953	2,994	1,372	1,622
	80～84	14,323	6,126	8,197	11,905	5,050	6,855	2,418	1,076	1,342
	85～89	8,878	3,545	5,333	7,633	3,033	4,600	1,245	512	733
	90～94	4,116	1,239	2,877	3,600	1,072	2,528	516	167	349
	95～99	1,154	257	897	1,006	231	775	148	26	122
100～	190	31	159	164	24	140	26	7	19	
年齢 不詳	2,496	1,565	931	1,994	1,236	758	502	329	173	
65 以上	79,667	35,013	44,654	66,267	28,930	37,337	13,400	6,083	7,317	
比率%	27.3%	24.6%	29.8%	27.2%	24.6%	29.6%	27.8%	25.0%	30.7%	

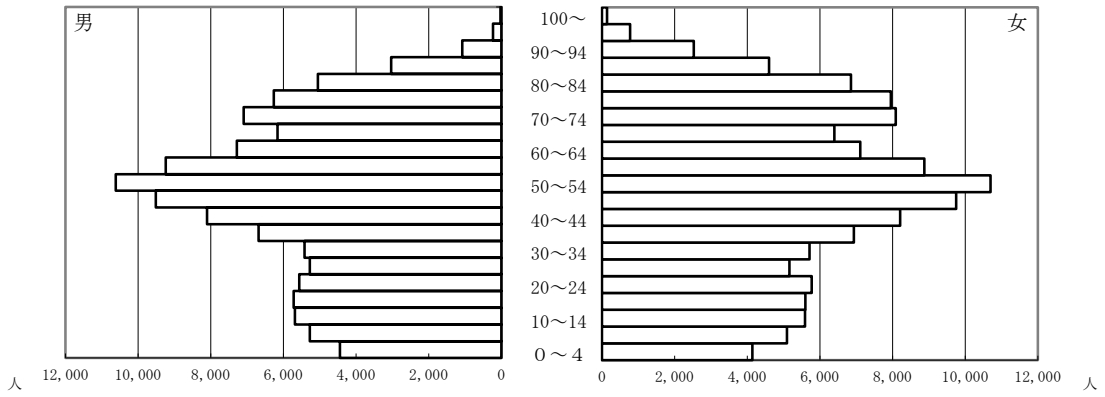
(注)総数には年齢不詳を含む。65歳以上比率は年齢不詳を除き算出。

「神奈川県年齢別人口統計調査」
第1表年齢別、男女別人口参照

管内人口構成（総数）



管内人口構成（茅ヶ崎市）



管内人口構成（寒川町）

