

第1章 総 説

1 茅ヶ崎市保健所の概況

(1) 沿革

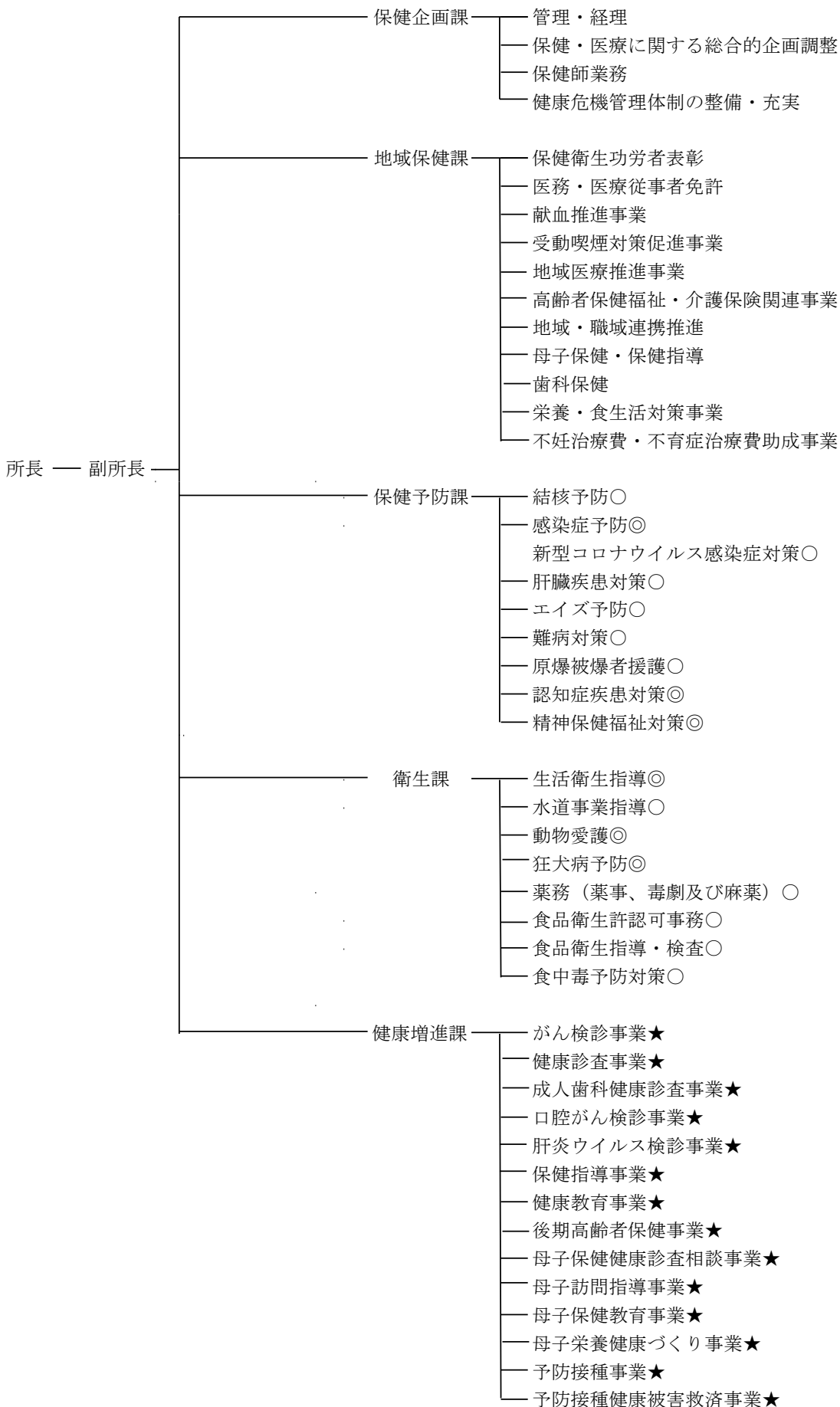
平成29年4月1日 茅ヶ崎市は保健所政令市へ移行し、茅ヶ崎市茅ヶ崎1丁目8番7号に茅ヶ崎市保健所を開設しました。

(2) 歴代保健所長

- ・南出 純二（平成29年4月～令和2年3月）
- ・中沢 明紀（令和2年4月～）

(3) 組織及び所管事務

(令和4年4月1日現在)



(4) 職員配置状況

	総数	会計年度任用職員																				
		一般事務職	医師※1	臨床検査医師※1	診療放射線技師※1	歯科衛生士	栄養士	保健師	精神保健福祉士	衛生監視員	狂犬病予防員※2	(フルタイム)再任用職員	(短時間)再任用職員	一般事務職	保健師	看護師	歯科医師	歯科衛生士	栄養士	発達指導員	保育士	助産師
総数	161	39	1	1	1	1	7	28	4	12	1	1	1	18	8	7	1	10	6	5	4	11
所長	1		1																			
副所長	1	1																				
保健企画課	6	4						2														
地域保健課	23	8		(2)	(3)	1	3	5				1	2		2	1						
保健予防課	23	8	(1)		(1)			8	4				2	2	1							
衛生課	17	3								12	(6)	1	2									
健康増進課	90	15					4	13					12	6	4		10	6	5	4	11	

※1 医師、臨床検査技師、診療放射線技師については、市立病院との兼務のため総数にカウントしない。

※2 狂犬病予防員については、衛生監視員と重複しているため、総数にカウントしない。

※3 健康増進課の会計年度任用職員については、健診・相談等に從事する、週当たりの勤務日数が比較的少ない職員はカウントしない。

(5) 施設状況

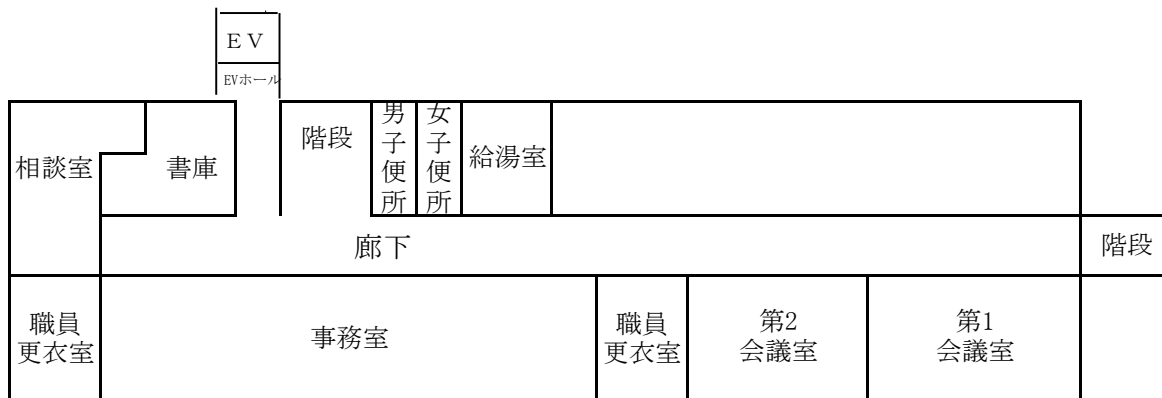
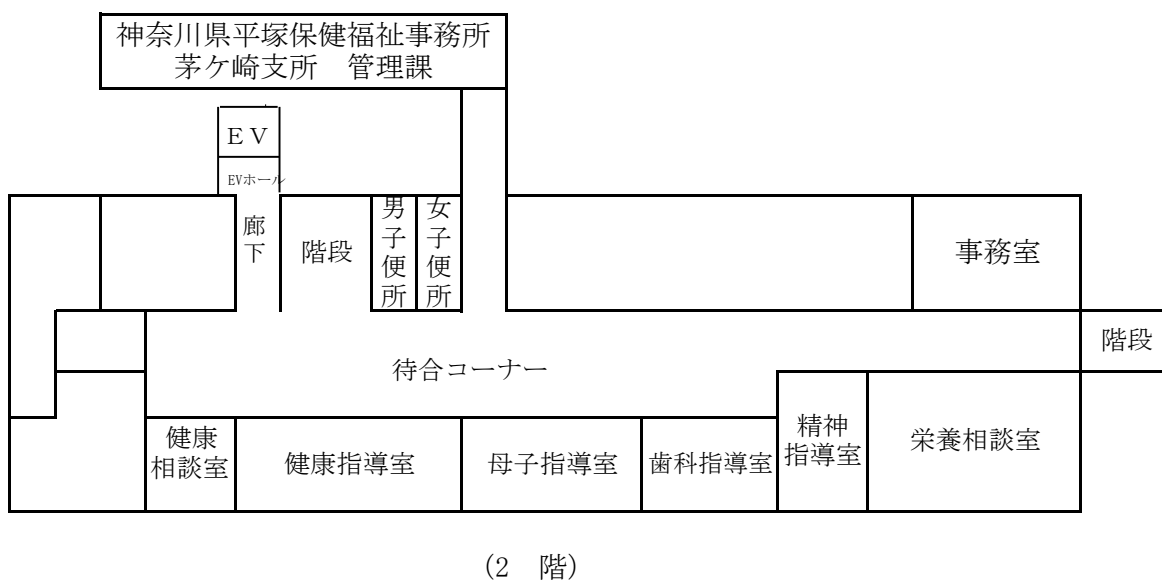
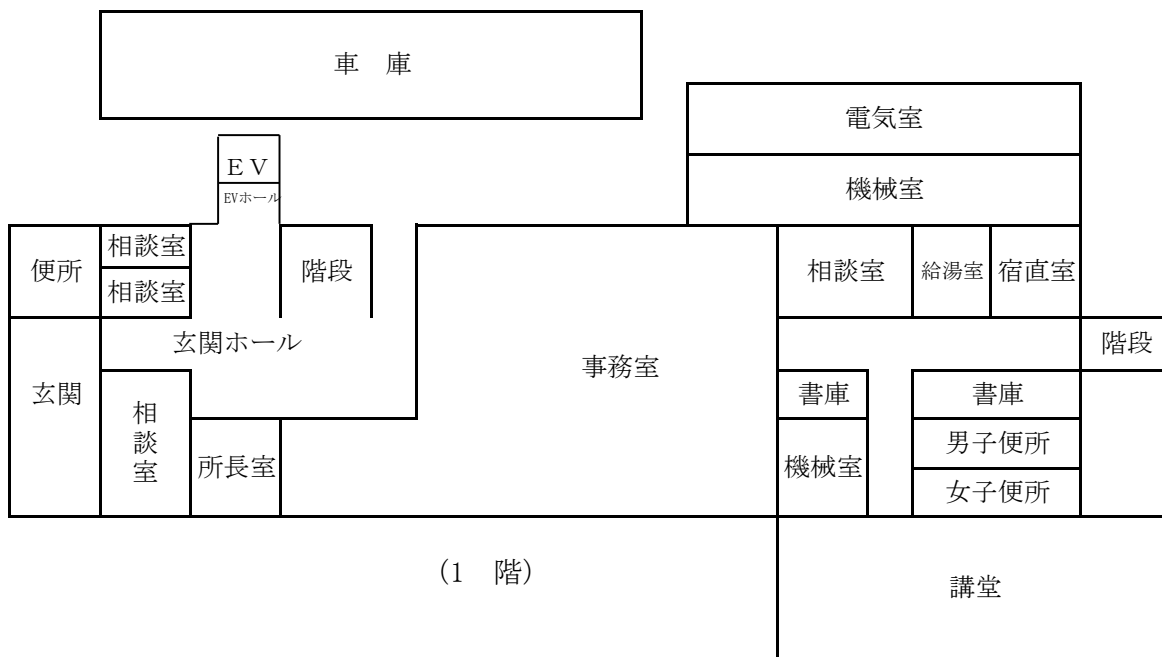
ア 土地

所在地	用途	面積(m ²)
茅ヶ崎市茅ヶ崎1-8-7	敷地	3,916.77

イ 建物

名称	構造	面積(m ²)
茅ヶ崎保健福祉事務所庁舎	RC造 3階建	2872.66

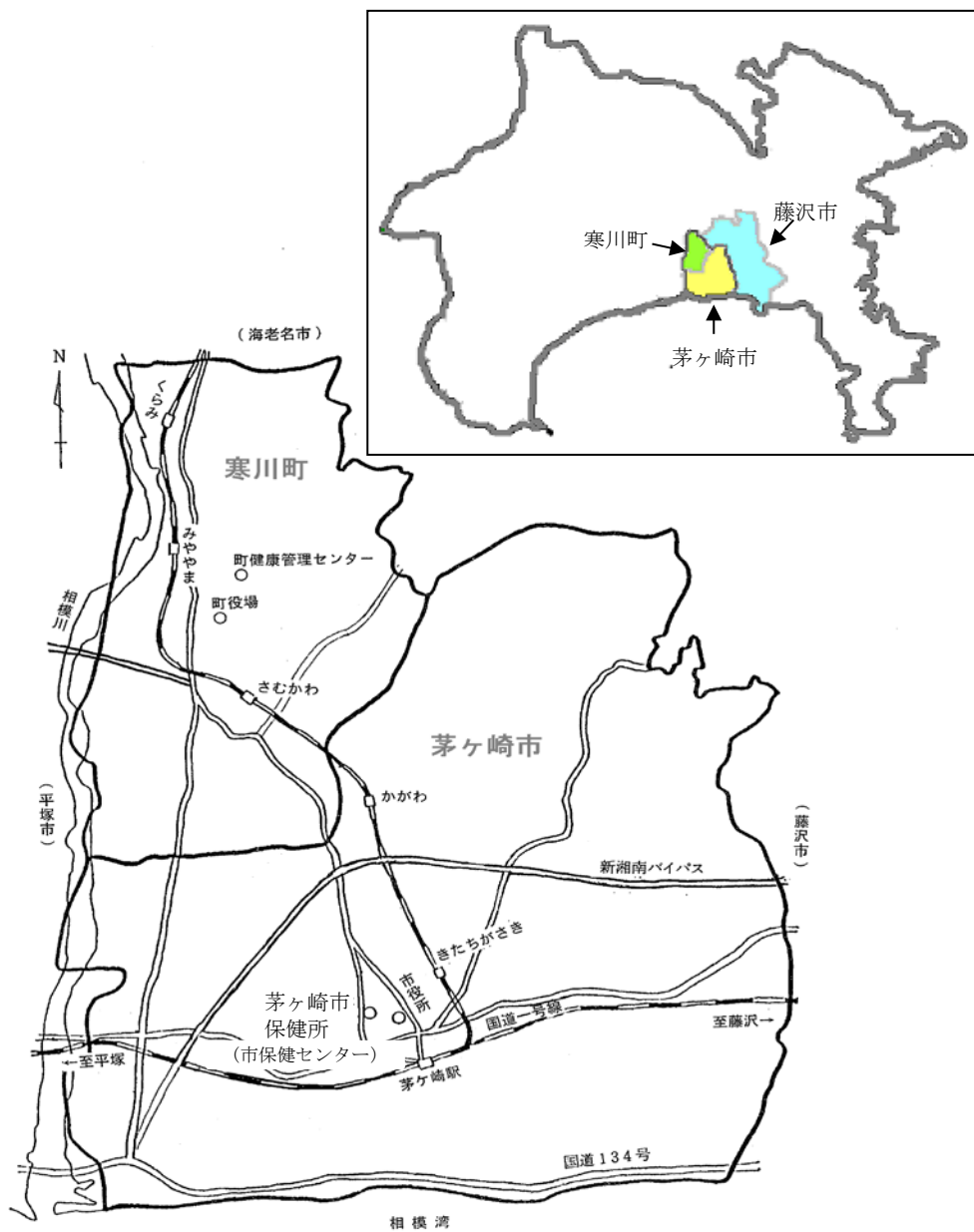
(6) 茅ヶ崎市保健所平面図



2 管内の概況

(1) 所管区域

区 分	茅ヶ崎市	寒川町	藤沢市
保健福祉に関する総合調整			
・湘南東部二次保健医療圏	○	○	○
・湘南東部保健福祉圏域			
・湘南東部障害保健福祉圏域			
保健・医療・衛生関係	○	○	



(2) 管内の人口・世帯

(令和5年1月1日現在)

区分	世帯数	人口			1世帯 当り人員	人口密度 (1km ²)	面積 (km ²)
		総数	男	女			
総数	126,369	292,926	142,900	150,026	2.32	5,943	49.29
茅ヶ崎市	105,912	244,359	118,280	126,079	2.31	6,845	35.70
寒川町	20,457	48,567	24,620	23,947	2.37	3,641	13.34

(3) 市町別人口・世帯数年次推移

(各年中)

区分	年	人口			世帯数	1世帯 の人員	人口 密度	転入	転出	自然 増加 率	社会 増加 率
		総人口	男	女							
茅ヶ崎市	20	232,237	114,963	117,274	91,984	2.52	6,503	9,987	8,578	0.17	0.61
	21	234,114	115,740	118,374	93,505	2.50	6,556	9,920	8,575	0.12	0.58
	22	235,081	115,245	119,836	93,453	2.52	6,585	9,349	8,494	0.10	0.36
	23	235,659	115,358	120,301	94,324	2.50	6,599	9,398	8,710	0.05	0.29
	24	236,093	115,414	120,679	95,262	2.48	6,611	9,370	8,871	0.01	0.21
	25	237,065	115,785	121,280	96,339	2.46	6,639	8,983	8,441	0.03	0.23
	26	237,826	116,126	121,700	97,479	2.44	6,660	8,821	8,221	-0.01	0.25
	27	239,424	116,904	122,520	97,944	2.44	6,707	10,316	8,718	-0.01	0.67
	28	240,046	117,071	122,975	99,112	2.42	6,724	9,420	8,557	-0.08	0.36
	29	240,618	117,254	123,364	100,278	2.40	6,740	9,671	8,550	-0.14	0.47
	30	242,003	117,872	124,131	101,862	2.38	6,740	10,110	8,575	-0.17	0.64
	令和元	242,012	117,768	124,244	103,077	2.35	6,779	9,064	8,545	-0.24	0.21
	2	242,470	117,594	124,876	102,768	2.36	6,792	9,283	8,127	-0.29	0.48
	3	243,835	118,155	125,680	104,552	2.33	6,830	10,146	7,988	-0.33	0.89
4	244,359	118,280	126,079	105,912	2.31	6,845	9,992	8,490	-0.40	0.62	
寒川町	20	47,641	24,256	23,385	17,816	2.67	3,550	2,115	2,075	0.27	0.08
	21	47,773	24,288	23,485	18,042	2.65	3,560	2,109	2,157	0.14	-0.10
	22	47,672	24,184	23,488	18,019	2.65	3,552	1,890	2,036	0.01	-0.31
	23	47,549	24,086	23,463	18,202	2.61	3,543	1,900	1,981	0.04	-0.17
	24	47,540	24,122	23,418	18,443	2.58	3,542	2,047	2,093	0.01	-0.10
	25	47,521	24,101	23,420	18,631	2.55	3,541	1,916	1,982	0.07	-0.14
	26	48,048	24,602	23,446	18,762	2.53	3,540	1,978	1,822	-0.06	0.33
	27	47,935	24,301	23,634	18,757	2.56	3,593	2,258	1,835	0.06	0.89
	28	48,116	24,392	23,724	19,018	2.53	3,607	2,031	1,879	-0.20	0.32
	29	48,121	24,394	23,727	19,258	2.50	3,607	2,043	1,915	-0.10	0.27
	30	48,232	24,445	23,787	19,555	2.47	3,594	2,179	1,967	-0.17	0.44
	令和元	48,390	24,526	23,864	19,819	2.44	3,627	2,134	1,939	-0.18	0.40
	2	48,438	24,491	23,947	19,939	2.43	3,631	2,145	1,965	-0.27	0.37
	3	48,570	24,595	23,975	20,192	2.41	3,641	2,115	1,769	-0.44	0.71
4	48,567	24,620	23,947	20,457	2.37	3,641	2,224	2,021	-0.42	0.42	

「神奈川県の人ロと世帯」 (人口と世帯)

「神奈川県人口統計調査結果報告」 (6表 市区町村別人口増減及び増減率) 参照

(4) 管内の人口構成

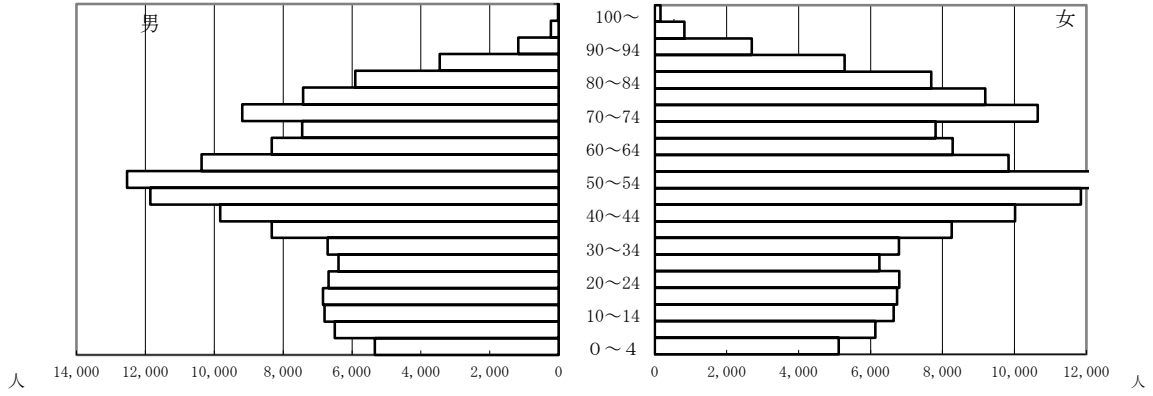
(令和5年1月1日現在)

区分	総 数			茅ヶ崎市			寒川町			
	総数	男	女	総数	男	女	総数	男	女	
総 数	292,926	142,900	150,026	244,359	118,280	126,079	48,567	24,620	23,947	
年 代	0～4	10,445	5,335	5,110	8,667	4,433	4,234	1,778	902	876
	5～9	12,634	6,504	6,130	10,518	5,377	5,141	2,116	1,127	989
	10～14	13,438	6,796	6,642	11,255	5,679	5,576	2,183	1,117	1,066
	15～19	13,581	6,846	6,735	11,368	5,718	5,650	2,213	1,128	1,085
	20～24	13,479	6,681	6,798	11,280	5,537	5,743	2,199	1,144	1,055
	25～29	12,633	6,393	6,240	10,317	5,133	5,184	2,316	1,260	1,056
	30～34	13,498	6,707	6,791	10,933	5,340	5,593	2,565	1,367	1,198
	35～39	16,584	8,327	8,257	13,859	6,890	6,969	2,725	1,437	1,288
	40～44	19,839	9,826	10,013	16,530	8,113	8,417	3,309	1,713	1,596
	45～49	23,702	11,856	11,846	19,815	9,789	10,026	3,887	2,067	1,820
	50～54	24,652	12,529	12,123	20,896	10,505	10,391	3,756	2,024	1,732
	55～59	20,209	10,371	9,838	17,204	8,793	8,411	3,005	1,578	1,427
	60～64	16,613	8,328	8,285	13,944	6,998	6,946	2,669	1,330	1,339
	65～69	15,255	7,450	7,805	12,586	6,152	6,434	2,669	1,298	1,371
	70～74	19,830	9,184	10,646	16,191	7,441	8,750	3,639	1,743	1,896
	75～79	16,608	7,419	9,189	13,645	6,056	7,589	2,963	1,363	1,600
	80～84	13,594	5,910	7,684	11,363	4,884	6,479	2,231	1,026	1,205
	85～89	8,732	3,453	5,279	7,519	2,956	4,563	1,213	497	716
	90～94	3,870	1,172	2,698	3,403	1,032	2,371	467	140	327
	95～99	1,050	224	826	909	197	712	141	27	114
100～	184	24	160	163	21	142	21	3	18	
年齢 不詳	2,496	1,565	931	1,994	1,236	758	502	329	173	
65 以上	79,123	34,836	44,287	65,779	28,739	37,040	13,344	6,097	7,247	
比率%	27.2%	24.6%	29.7%	27.1%	24.6%	29.6%	27.8%	25.1%	30.5%	

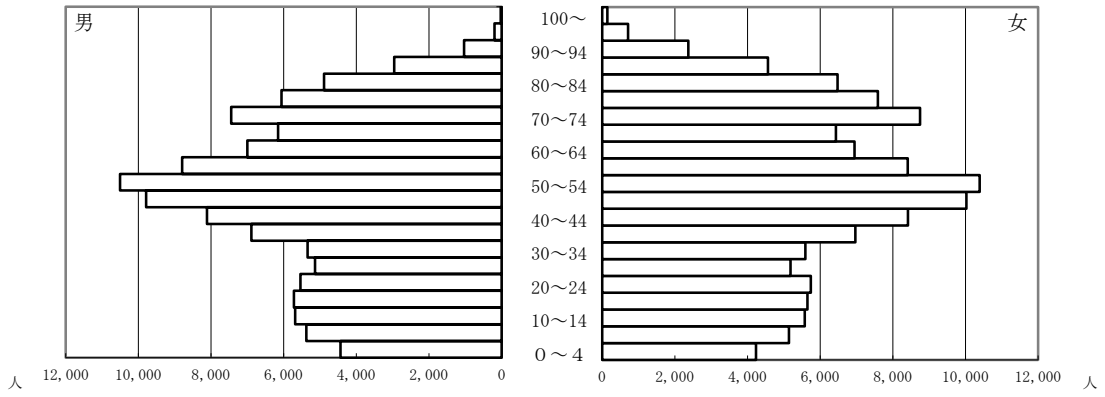
(注)総数には年齢不詳を含む。65歳以上比率は年齢不詳を除き算出。

「神奈川県年齢別人口統計調査」
第1表年齢別、男女別人口参照

管内人口構成（総数）



管内人口構成（茅ヶ崎市）



管内人口構成（寒川町）

