



茅ヶ崎市保健所

平成30年度

茅ヶ崎市保健所年報

目 次

第1章 総説	1
1 茅ヶ崎市保健所の概況	1
2 管内の概況	5
第2章 保健企画課業務	9
1 保健・医療関連推進事業	10
2 健康危機管理	15
3 保健師業務	16
4 寒川町域委託業務	18
5 茅ヶ崎市災害時保健福祉専門職ボランティア事前登録制度	19
第3章 地域保健課業務	20
1 茅ヶ崎市保健衛生功労者表彰	25
2 医務関係	26
3 医療関係従事者の免許関係事務	27
4 献血	28
5 保健・医療・福祉関連推進事業	29
6 補助事業	30
7 地域医療センター	30
8 地域医療推進事業	31
9 高齢者保健福祉・介護保険関連事業	32
10 災害医療対策	36
11 地域・職域連携推進	37
12 母子保健	40
13 保健指導・健康相談	43
14 歯科保健	46
15 栄養・食生活対策	52
16 特定不妊治療費助成事業及び不育症治療費助成事業	58
17 神奈川県経由事務	59
第4章 保健予防課業務	60
1 結核予防	61
2 感染症予防	65
3 肝臓疾患対策	69
4 エイズ予防	70
5 難病対策	71
6 原爆被爆者援護	78
7 認知症疾患対策	79
8 精神保健福祉対策	81
第5章 衛生課(環境衛生担当)業務	88
1 生活衛生指導	90

2	水道事業指導	92
3	温泉指導監督	92
4	愛護動物保護管理対策	93
5	野生鳥獣保護管理対策	95
6	危険害虫等駆除	95
7	薬務	96
第6章 衛生課(食品衛生担当)業務		98
1	監視指導	99
2	収去検査	101
3	食品衛生知識の啓発	102
4	食中毒の処理	102
5	苦情処理	103
6	免許事務	103
第7章 統計資料		104
1	人口動態統計	104
2	出生統計	105
3	死産統計	106
4	死亡統計	107
5	母体保護法第25条に基づく統計の報告	109

《 本書の見方 》

- ・ 本書は、平成30年度の数値（原則として平成31年3月31日現在）を記載しています。
それ以外の数値の場合は、表の右上に表記しています。
- ・ 本書の第2章から第6章の冒頭ページに各課の業務一覧を記載しており、業務名の横にある記号の用法は次のとおりです。
○・・・寒川町の区域分を含む保健所業務
◎・・・市既存業務と寒川町の区域分を含む保健所業務が混在するもの
★・・・市既存業務のみのもの
- ・ 表中の記号の用法は次のとおりです。
「空欄」・・・計数のない場合
ただし、検査結果を示すなど特に必要のある場合は「0」を表示
「－」・・・統計はあるが結果が不明の場合
「／」・・・統計がない、または該当しない場合
- ・ 健康増進課の事業（健康増進事業、母子保健事業、予防接種事業）については、別紙でとりまとめているので、そちらをご参照ください。

第1章 総 説

1 茅ヶ崎市保健所の概況

(1) 沿革

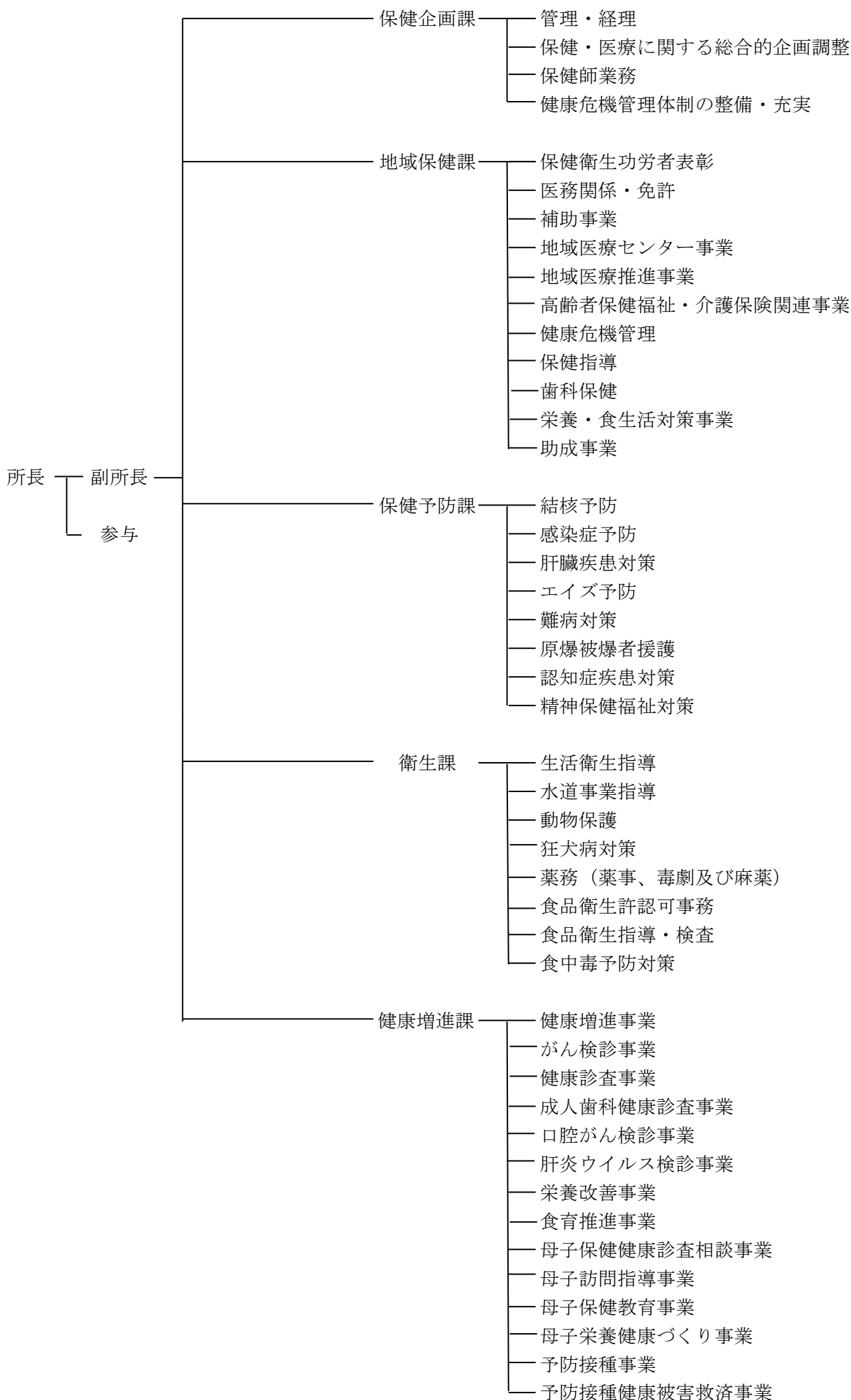
平成 29 年 4 月 1 日 茅ヶ崎市は保健所政令市へ移行し、茅ヶ崎市茅ヶ崎 1 丁目 8 番 7 号に茅ヶ崎市保健所を開設しました。

(2) 歴代保健所長

初代 南出 純二（平成 29 年 4 月～）

(3) 組織及び所管事務

(平成30年4月1日現在)



(4) 職員配置状況

	総数	一般事務職	医師※1	歯科医師※2	栄養士	保健師	福祉職	衛生監視員	狂犬病予防員※3	再任用職員	非常勤職員
総数	120	31	1 (2)	1	6	30	3	12	1	1	33
所長	1		1								
副所長	1	1									
保健企画課	6	4				2					
地域保健課	22	11		1	2	4				1	3
保健予防課	15	3	(2)			6	3				3
衛生課	21	5						12	1		2
健康増進課	54	7			4	18					25

※1 保健予防課の医師については、市立病院医師の兼務のため総数にカウントしない。

※2 地域保健課の歯科医師については、非常勤職員のため総数にカウントする。

※3 狂犬病予防員と衛生監視員は1人の職員であるが総数に重複してカウントする。

(5) 施設状況

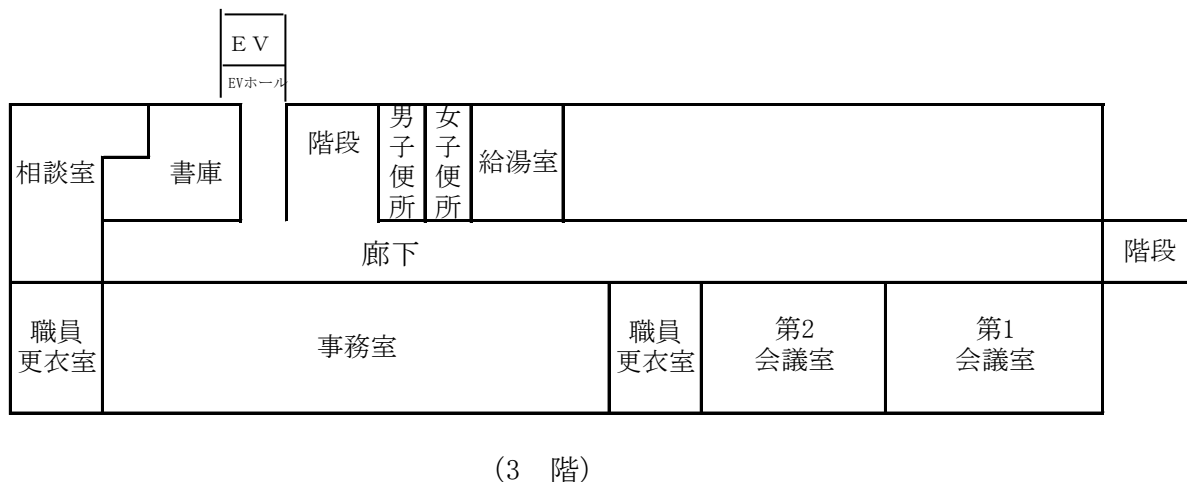
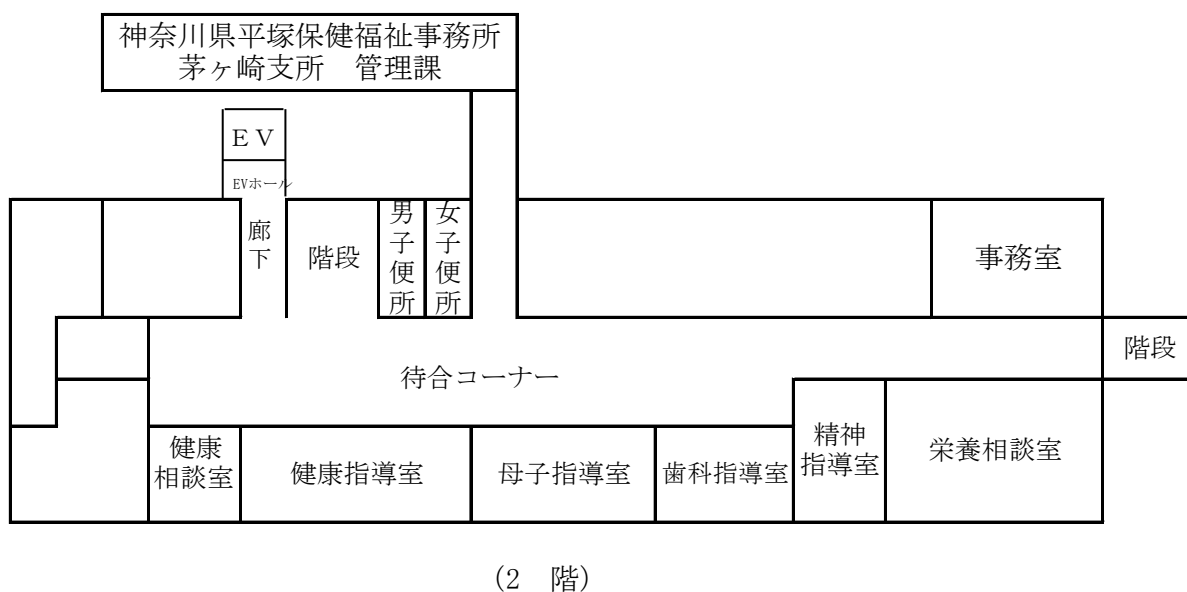
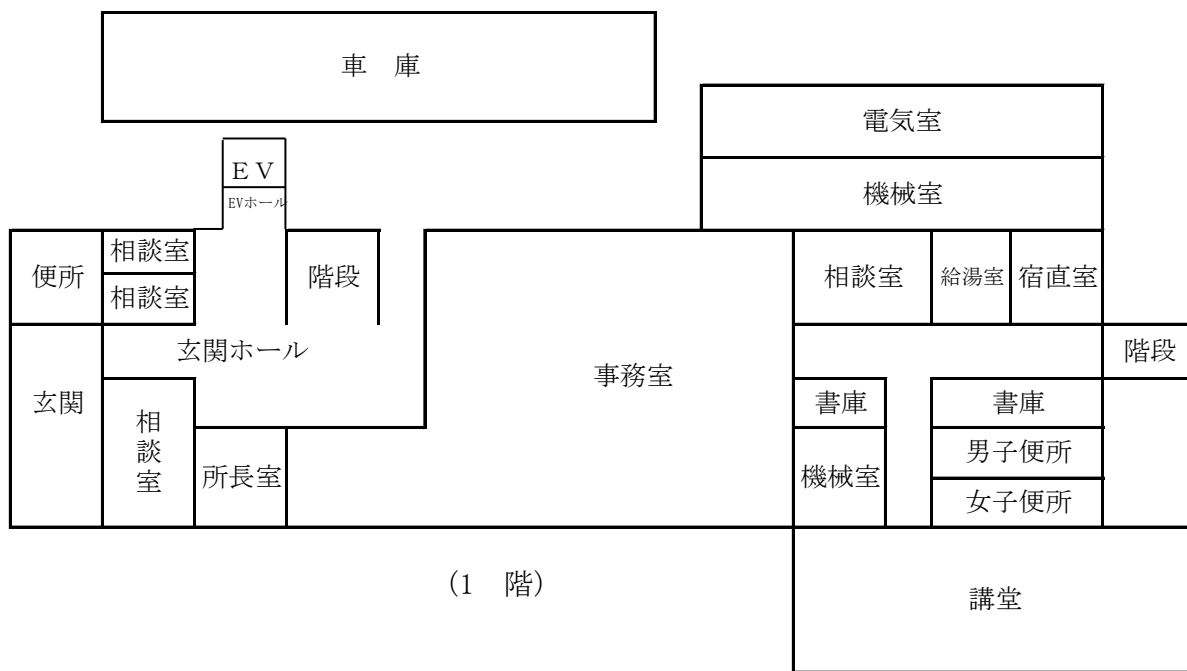
ア 土地

所在地	用途	面積(m ²)	
茅ヶ崎市茅ヶ崎1-8-7	敷地	3,916.77	

イ 建物

名称	構造	面積(m ²)	
茅ヶ崎保健福祉事務所庁舎	RC造 3階建	2872.66	

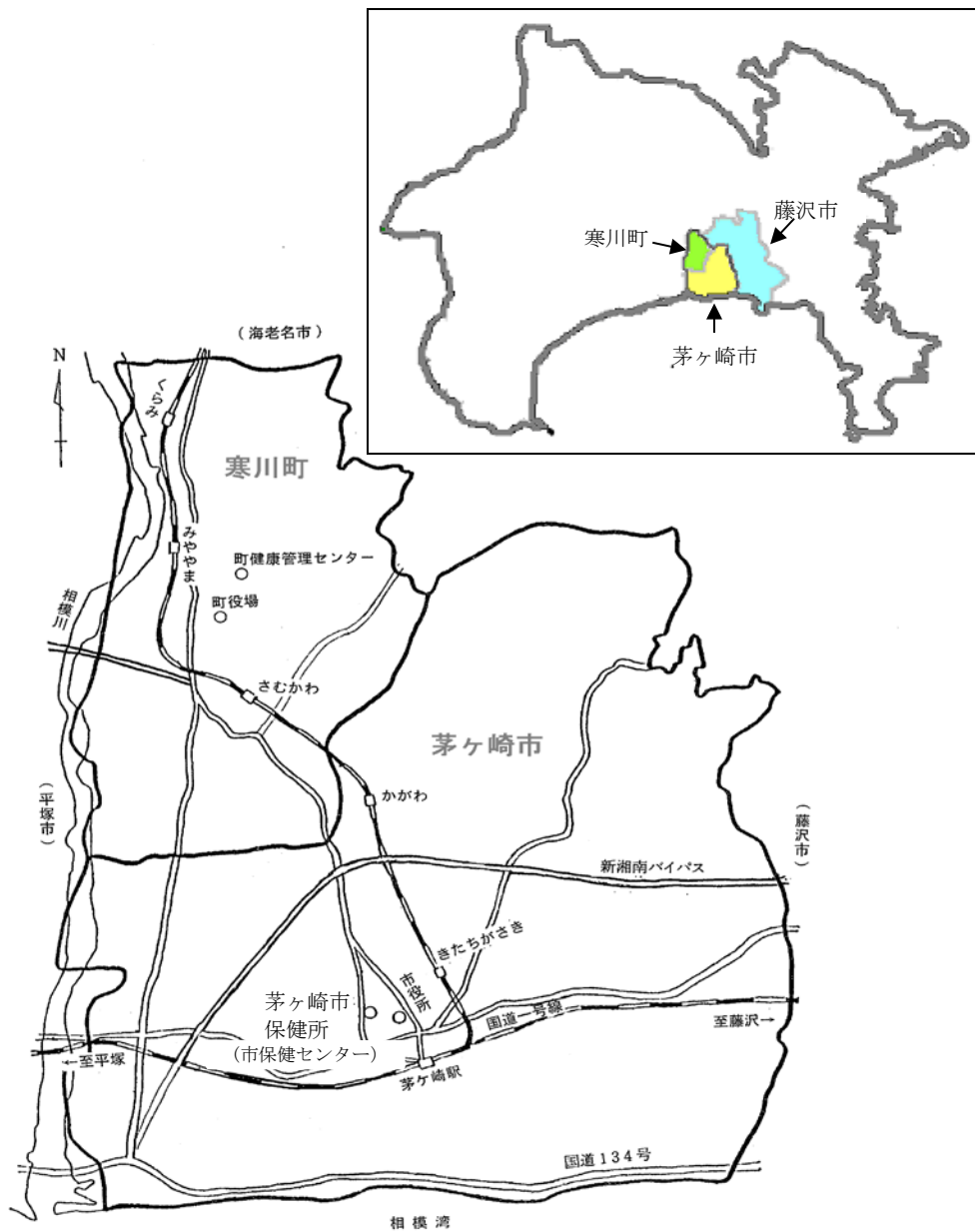
(6) 茅ヶ崎市保健所平面図



2 管内の概況

(1) 所管区域

区 分	茅ヶ崎市	寒川町	藤沢市
保健福祉に関する総合調整			
・湘南東部二次保健医療圏	○	○	○
・湘南東部保健福祉圏域			
・湘南東部障害保健福祉圏域			
保健・医療・衛生関係	○	○	



(2) 管内の人口・世帯

(平成30年10月1日現在)

区 分	世帯数	人 口			1世帯 当り人員	人口密度 (1km ²)	面 積 (km ²)
		総 数	男	女			
総 数	121,417	290,235	142,317	147,918	2.39	5,888	49.29
茅ヶ崎市	101,862	242,003	117,872	124,131	2.38	6,779	35.70
寒川町	19,555	48,232	24,445	23,787	2.47	3,616	13.34

「神奈川県人口統計調査」

(3) 市町別人口・世帯数年次推移

(各年10月1日現在)

区 分	年	人 口			世帯数	1世帯の 人員	人口密度	転 入	転 出	自然増加率	社会増加率
		総人口	男	女							
茅ヶ崎市	19	230,565	114,292	116,273	90,732	2.54	6,457	10,237	9,046	0.22	0.52
	20	232,237	114,963	117,274	91,984	2.52	6,503	9,987	8,578	0.17	0.61
	21	234,114	115,740	118,374	93,505	2.50	6,556	9,920	8,575	0.12	0.58
	22	235,081	115,245	119,836	93,453	2.52	6,585	9,349	8,494	0.10	0.36
	23	235,659	115,358	120,301	94,324	2.50	6,599	9,398	8,710	0.05	0.29
	24	236,093	115,414	120,679	95,262	2.48	6,611	9,370	8,871	0.01	0.21
	25	237,065	115,785	121,280	96,339	2.46	6,639	8,983	8,441	0.03	0.23
	26	237,826	116,126	121,700	97,479	2.44	6,660	8,821	8,221	-0.01	0.25
	27	239,424	116,904	122,520	97,944	2.44	6,707	10,316	8,718	-0.01	0.67
	28	240,046	117,071	122,975	99,112	2.42	6,724	9,420	8,557	-0.08	0.36
	29	240,618	117,254	123,364	100,278	2.40	6,740	9,671	8,550	-0.14	0.47
30	242,003	117,872	124,131	101,862	2.38	6,740	10,110	8,575	-0.17	0.64	
寒川町	19	47,587	24,234	23,353	17,596	2.70	3,546	2,240	2,270	0.27	-0.06
	20	47,641	24,256	23,385	17,816	2.67	3,550	2,115	2,075	0.27	0.08
	21	47,773	24,288	23,485	18,042	2.65	3,560	2,109	2,157	0.14	-0.10
	22	47,672	24,184	23,488	18,019	2.65	3,552	1,890	2,036	0.01	-0.31
	23	47,549	24,086	23,463	18,202	2.61	3,543	1,900	1,981	0.04	-0.17
	24	47,540	24,122	23,418	18,443	2.58	3,542	2,047	2,093	0.01	-0.10
	25	47,521	24,101	23,420	18,631	2.55	3,541	1,916	1,982	0.07	-0.14
	26	47,508	24,602	23,446	18,762	2.53	3,540	1,978	1,822	-0.06	0.33
	27	47,935	24,301	23,634	18,757	2.56	3,593	2,258	1,835	0.06	0.89
	28	48,116	24,392	23,724	19,018	2.53	3,607	2,031	1,879	-0.20	0.32
	29	48,121	24,394	23,727	19,258	2.50	3,607	2,043	1,915	-0.10	0.27
30	48,232	24,445	23,787	19,555	2.47	3,594	2,179	1,967	-0.17	0.44	

「神奈川県人口と世帯」

(注) 転入、転出、自然増加率、社会増加率は、「神奈川県人口統計調査」より抜粋(各年中の数値)。

(4) 管内の人口構成

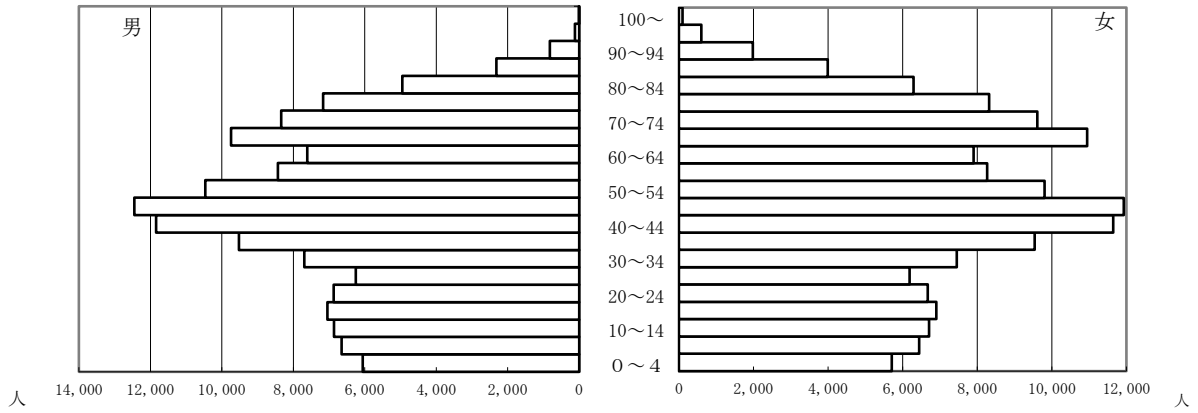
(平成30年1月1日現在)

区分	総数			茅ヶ崎市			寒川町			
	総数	男	女	総数	男	女	総数	男	女	
総数	289,104	141,818	147,286	240,951	117,421	123,530	48,153	24,397	23,756	
年代	0～4	11,768	6,063	5,705	9,803	5,018	4,785	1,965	1,045	920
	5～9	13,086	6,646	6,440	10,902	5,539	5,363	2,184	1,107	1,077
	10～14	13,563	6,858	6,705	11,334	5,716	5,618	2,229	1,142	1,087
	15～19	13,942	7,043	6,899	11,625	5,854	5,771	2,317	1,189	1,128
	20～24	13,545	6,868	6,677	11,256	5,647	5,609	2,289	1,221	1,068
	25～29	12,444	6,257	6,187	10,050	4,981	5,069	2,394	1,276	1,118
	30～34	15,140	7,692	7,448	12,546	6,302	6,244	2,594	1,390	1,204
	35～39	19,059	9,520	9,539	15,820	7,820	8,000	3,239	1,700	1,539
	40～44	23,488	11,841	11,647	19,635	9,793	9,842	3,853	2,048	1,805
	45～49	24,377	12,453	11,924	20,678	10,476	10,202	3,699	1,977	1,722
	50～54	20,276	10,469	9,807	17,276	8,900	8,376	3,000	1,569	1,431
	55～59	16,701	8,437	8,264	13,980	7,057	6,923	2,721	1,380	1,341
	60～64	15,514	7,612	7,902	12,776	6,278	6,498	2,738	1,334	1,404
	65～69	20,691	9,743	10,948	16,817	7,852	8,965	3,874	1,891	1,983
	70～74	17,951	8,341	9,610	14,686	6,768	7,918	3,265	1,573	1,692
	75～79	15,487	7,170	8,317	12,859	5,882	6,977	2,628	1,288	1,340
	80～84	11,242	4,947	6,295	9,578	4,189	5,389	1,664	758	906
	85～89	6,309	2,319	3,990	5,422	2,001	3,421	887	318	569
	90～94	2,810	823	1,987	2,432	721	1,711	378	102	276
	95～99	725	119	606	624	105	519	101	14	87
100～	109	11	98	82	10	72	27	1	26	
年齢不詳	877	586	291	770	512	258	107	74	33	
65以上	75,324	33,473	41,851	62,500	27,528	34,972	12,824	5,945	6,879	
比率%	26.1%	23.7%	28.5%	26.0%	23.5%	28.4%	26.7%	24.4%	29.0%	

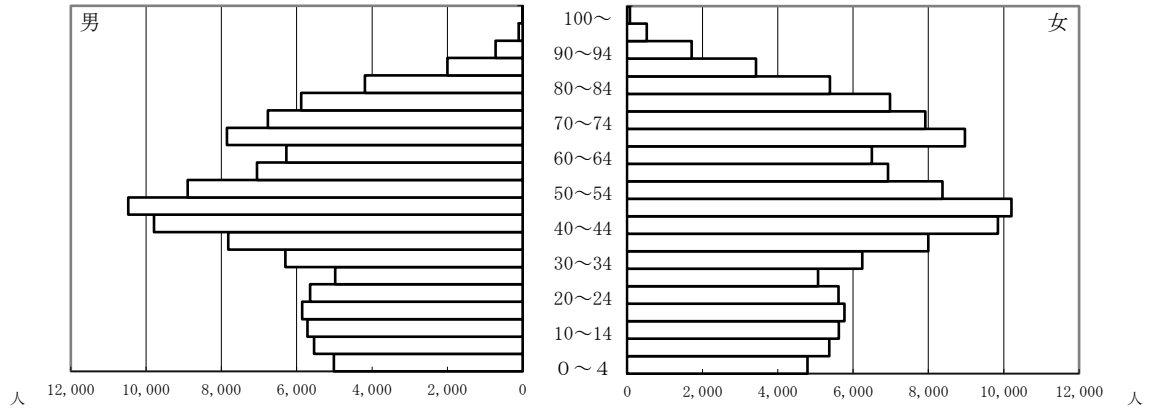
(注)総数には年齢不詳を含む。65歳以上比率は年齢不詳を除き算出。

「神奈川県年齢別人口統計調査」

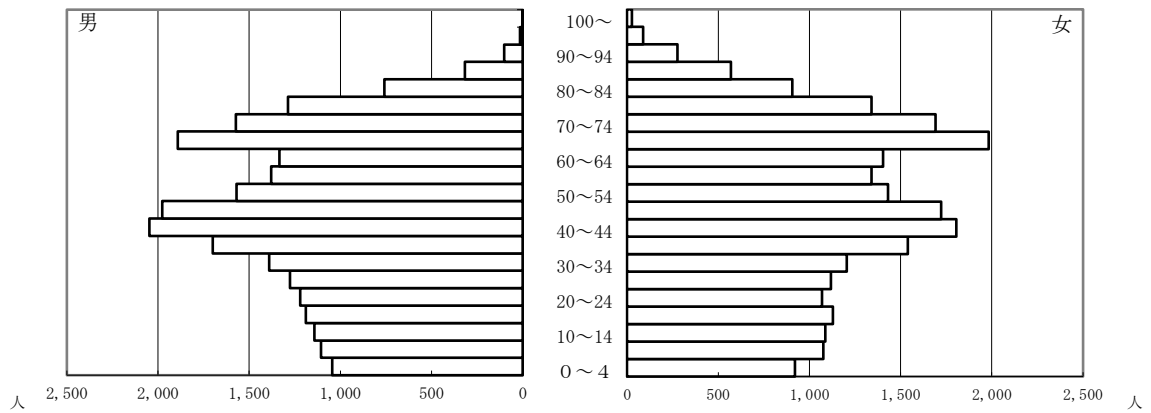
管内人口構成（総数）



管内人口構成（茅ヶ崎市）



管内人口構成（寒川町）



第2章 保健企画課業務

1 保健・医療関連推進事業○

(1) 人材育成

保健師学生や看護師学生等に対する地域保健実習の場として実習生を受け入れたほか、医師臨床研修、保健衛生研修の実施など地域の人材育成に取り組みました。

(2) 茅ヶ崎市糖尿病地域連携クリティカルパス推進会議

平成 23 年度に設置した茅ヶ崎寒川地区糖尿病地域連携クリティカルパス協議会を引継ぎ、推進会議を設置して、糖尿病の地域医療連携を推進しました。

(3) 地域禁煙サポート推進事業

地域禁煙サポート推進事業、中学生等への喫煙防止教育を実施しました。

(4) 石綿による健康被害の救済支援事業

アスベスト（石綿）に関する健康不安や救済制度の申請等について、相談を実施しました。

2 健康危機管理◎

平成 31 年 3 月に「茅ヶ崎市新型インフルエンザ等対策に係る地域医療体制対策会議」を文書会議として開催し、新型インフルエンザに関する整備状況や研修等の必要性についてアンケートを実施し、とりまとめました。結果については、各団体にフィードバックを行い、情報共有を行いました。

3 保健師業務○

保健師活動に関する国・県等からの調査や、会議・研修のとりまとめを行いました。また、管内保健師業務連絡会議や市内保健師連絡会、管内保健師研修等を開催し、人材育成に努めました。適宜、寒川町と情報交換会や勉強会を行い、情報交換や連携に努めました。

4 寒川町域委託業務○

平成 29 年度の茅ヶ崎市保健所発足時より、寒川町域の保健所業務については神奈川県との規約や協定に基づき、神奈川県より委託を受けて、事業を実施しました。事業実施における課題や法改正等による新たな事項等については、市と県との連絡調整会議や、保健所内の関係課会議において、議論や意見交換を行い、市域のみならず寒川町域においても、従来の県のサービス水準を保ちつつ、より良いサービス提供ができるよう努めました。

5 茅ヶ崎市災害時保健福祉専門職ボランティア事前登録制度★

大規模災害時に避難所等で活動して頂く保健衛生職、介護職及び福祉職の専門職ボランティアを募集しました。また、迅速かつ円滑なボランティア活動ができるよう研修会を行いました。

1 保健・医療関連推進事業

(1) 人材育成

ア 医師臨床研修

医師法に基づく医師臨床研修制度における地域保健研修として医師を受け入れました。

医療機関	受入人数	受入期間
茅ヶ崎市立病院	8人	7, 8, 10月 (各人1週間)
計 1病院	8人	

イ 合同オリエンテーション

開催日	参加人数	対象
4月20日	29人	管理栄養士学生、保健師学生、看護師学生

ウ 保健師学生

学校名	学生数	実習期間
国際医療福祉大学	① 2人	① 6/4 ~ 6/14 7/3 ~ 7/12
	② 2人	② 11/7 ~ 11/16 1/9 ~ 1/18
慶應義塾大学	2人	5/7 ~ 5/17 8/27 ~ 9/6
計 2校 3コース 12週	6人	

エ 看護師学生 (合同セミナー)

開催日	参加学校名	参加人数
11月21日	藤沢市立看護専門学校	3人
	計1校	3人

オ 管理栄養士学生

学校名	学生数	実習期間
鎌倉女子大学	① 2人	① 5/28 ~ 6/1
	② 2人	② 6/18 ~ 6/22
文教大学	① 3人	① 9/10 ~ 9/14
	② 3人	② 9/18 ~ 9/21
関東学院大学 管理栄養学科	① 3人	③ 2/4 ~ 2/6
	② 2人	④ 2/12 ~ 2/15
計 3校 6コース 6週	15人	

カ 保健衛生研修

地域の課題やニーズに沿った形で、専門知識の習得や技術力の向上を目指して実施しました。

開催日	内 容	対 象	参加人数	会 場
10月5日	「対人援助で燃え尽きないためのヒント」 講師：湘南精神保健福祉士事務所 所長 長見 英知 氏	相談支援員、 社会福祉士等	24 人	保健所 講堂
1月17日	「ありがとうからはじめよう！医師から学ぶ災害時支援」 講師：茅ヶ崎医師会理事 中尾 誠利 氏	ケアマネジャー、 相談員等	43 人	保健所 講堂

(2) 茅ヶ崎市糖尿病地域連携クリティカルパス推進会議

糖尿病の地域連携を推進するため、県茅ヶ崎保健福祉事務所が平成 23 年度に協議会を設置したものを引き継ぎ、平成 29 年度より名称を「茅ヶ崎市糖尿病地域連携クリティカルパス推進会議」と改めました。

糖尿病及びその合併症に対して、病院、地域の歯科、眼科等を含めた診療所における治療のみならず、治療薬、栄養指導、生活等における留意点等を含めた総合的な連携を目指しています。活動の成果は、「湘南糖尿病ネットワークガイドブック」としてまとめています。

ア 茅ヶ崎市糖尿病地域連携クリティカルパス推進会議 会議開催状況

委員構成メンバー：茅ヶ崎医師会、茅ヶ崎歯科医師会、茅ヶ崎寒川薬剤師会、神奈川県看護協会、神奈川県栄養士会、茅ヶ崎市立病院、茅ヶ崎中央病院、湘南東部総合病院、寒川病院、湘南藤沢徳洲会病院、茅ヶ崎市保健所

	開催日	主な内容	出席者数
推進会議	平成 30 年 5 月 30 日(水) 19:00～19:45 茅ヶ崎市保健所 講堂	1 会長副会長の選出について 2 平成 30 年度の取り組みについて 3 その他 ・平成 29 年度版ネットワークガイドブックについて	9 人
	平成 31 年 3 月 13 日(水) 19:00～20:10 茅ヶ崎市保健所 講堂	1 糖尿病重症化予防の取り組みについて ～各分科会の活動状況について～ 2 糖尿病連携手帳等の普及啓発について 3 今後の「湘南ネットワークガイドブック」の発行について 4 その他 ・寒川町保険年金課より情報提供	9 人
診療分科会	平成 30 年 7 月 4 日(水) 19:00～20:30 茅ヶ崎市保健所 講堂	1 リーダー、サブリーダーの選出 2 糖尿病連携手帳等の普及啓発について 3 糖尿病重症化予防の取り組みについて 4 その他 ・ネットワークガイドブックについて ・連携ニュースについて	4 人
	平成 30 年 10 月 31 日(水) 19:00～20:20 茅ヶ崎市保健所 講堂	1 糖尿病連携手帳等の普及啓発について 2 糖尿病重症化予防の取り組みについて 3 「湘南ネットワークガイドブック」の今後のあり方について 4 その他 ・寒川町保険年金課より情報提供	5 人
薬剤師分科会	平成 30 年 8 月 28 日(火) 19:00～20:00 茅ヶ崎市立病院 第 2 会議室	1 リーダー・サブリーダーの選出 2 今年度の活動方針について 3 糖尿病合併症重症化スクリーニングマニュアルについて	8 人
	平成 31 年 2 月 8 日(金) 19:00～19:45 茅ヶ崎市立病院 第 2 会議室	1 本年度の振り返り 2 ガイドブックの訂正について 3 糖尿病性腎症重症化予防～薬剤編～について 4 その他 ・来年度計画	9 人

看護師分科会	平成30年6月5日(火) 18:30~19:15 茅ヶ崎市立病院 看護実習室	1 リーダー・サブリーダーの選出 2 今年度計画	7人 (代理含)
	平成31年1月30日(水) 18:30~19:15 茅ヶ崎市立病院 看護実習室	1 今年度の振り返り 2 今後のガイドブックの在り方について 3 糖尿病重症化予防～看護編について～ 4 来年度計画	6人 (代理含)
栄養士分科会	平成30年7月6日(金) 18:30~20:30 茅ヶ崎市保健所 講堂	1 リーダー、サブリーダーの選出 2 平成30年度第1回推進会議の報告について 3 重症化予防の取組み(減塩の栄養指導)について 4 その他 ・ネットワークガイドブックについて ・連携ニュースについて 等	4人
	平成30年9月4日(火) 18:30~20:15 茅ヶ崎市保健所 講堂	1 重症化予防の取組み(減塩の栄養指導)について 2 今後の「湘南ネットワークガイドブック」の発行について 3 その他 ・連携ニュースについて等	4人
	平成30年12月11日(火) 18:30~19:30 茅ヶ崎市保健所 講堂	1 重症化予防の取組み(減塩の栄養指導)について 2 連携ニュースについて 3 その他 ・今後の「湘南ネットワークガイドブック」の発行について等	4人

イ 研修会等

看護師分科会	平成30年7月27日(金) 18:30~20:00 寒川病院 5F 会議室	内容:小児1型糖尿病～在宅療養の現状～ 講師:さむかわ訪問看護ステーション 松本由美看護師、土屋みどり看護師	看護師、栄養士、薬剤師、ケアマネジャー等専門職 29人
看護師分科会	平成30年9月6日(木) 18:00~19:00 茅ヶ崎市立病院 2F 会議室	内容:糖尿病性腎症重症化予防に向けたチーム医療の実際～療養支援における看護師の関わり～ 講師:茅ヶ崎市立病院 大山路葉看護師主査	看護師、栄養士、薬剤師、ケアマネジャー等専門職 29人
薬剤師分科会	平成30年11月22日(木) 19:30~21:10 茅ヶ崎市地域医療センター 2F 講堂	内容:良質な血糖コントロールを目指して～血糖モニタリングシステムの活用方法 講師:茅ヶ崎市立病院 代謝内分泌内科 佐藤 忍医師	薬剤師等 42人

(3) 地域禁煙サポート推進事業

健康教育や禁煙相談・教育を行い、地域における喫煙防止・禁煙支援対策の推進を図りました。

禁煙教育・禁煙相談

学校、企業からの要請により、喫煙防止教育（健康教育）や禁煙相談（個別）を行いました。

区分	計	小学校	中学校	高校	大学 専門学校	市町村	県機関	一般 企業
回数	6	0	2	0	0	3	0	1
対象者数 (人)	277	0	230	0	0	37	0	10

※神奈川県からの依頼による「高校生等への喫煙防止教育」の実績は無し。

(4) 石綿による健康被害の救済支援事業

アスベスト（石綿）に関する健康不安や救済制度の申請等について、相談を実施しました。また、救済給付の支給を行うための認定申請の受付を行い、独立行政法人 環境再生保全機構に送付しました。

(相談取り扱い件数)

相談 件数 (延)	相談方法				相談内容					対応状況		
	電話	来所	メール	その他	健康 相談	労災 相談	環境 相談	申請 等	その他	申請 受付	他機 関紹 介	その他
13	8	5	0	0	0	3	0	9	1	9	3	1

2 健康危機管理

平成 30 年度茅ヶ崎市新型インフルエンザ等対策に係る地域医療体制対策会議として、文書会議を平成 31 年 3 月に開催しました。

本会議は、茅ヶ崎市保健所管内における茅ヶ崎市新型インフルエンザ等の対策について、地域の関係機関と連携を図りながら、地域の実情に応じた地域医療体制の整備の推進及び情報共有することを主な目的としています。

また、新型インフルエンザ等感染症患者対応訓練を平成 30 年 10 月 25 日に開催し、医療機関等関係団体 24 人の方がに参加されました。

○平成 30 年度茅ヶ崎市新型インフルエンザ等対策に係る地域医療体制対策会議

開催方法：文書会議

内 容：「新型インフルエンザに関する貴団体での整備状況や研修等の必要性について」のアンケートを各団体に回答いただき、保健所保健企画課にて回答をとりまとめ、フィードバックの実施。

団 体：茅ヶ崎医師会、茅ヶ崎歯科医師会、茅ヶ崎寒川薬剤師会、茅ヶ崎市立病院、湘南東部総合病院、茅ヶ崎中央病院、寒川病院、茅ヶ崎徳洲会病院、藤沢市民病院、神奈川県茅ヶ崎警察署、神奈川県湘南地域県政総合センター、神奈川県衛生研究所、寒川町健康・スポーツ課、寒川町消防本部予防課、茅ヶ崎市消防本部警防救命課

アンケートの主な内容：

- ・ 新型インフルエンザに関する研修等を行っているか。
 - ・ 市で研修を開催した場合、出席を希望するか。また、どのような研修を受けたいか。
- (以下、医療機関対象)
- ・ 院内で新型インフルエンザ発生に備えた体制を整えているか。また、マニュアルは。
 - ・ 発生に備えた備蓄品について

3 保健師業務

(1) 管内保健師業務連絡会議等

ア 管内保健師業務連絡会議

開催日	内 容	出席者数	会 場
5月29日	1 所長のあいさつ 2 災害時における保健師活動について 3 保健師の人材育成について 4 管内保健師業務連絡会議・研修会等に関する平成29年度実績と平成30年度取り組み計画 5 平成30年度各課の保健福祉活動について ～重点的取組を中心に～ 6 その他 ① 保健師学生実習について ② 地域保健師研究発表会について	28人	茅ヶ崎市保健所

イ 庁内保健師活動連絡会

保健所設置市への移行に伴い、保健師は4部9課に分散配置されました。

「地域における保健師の保健活動について（平成25年4月19日厚生労働省健康局長通知）」に基づき、庁内保健師が組織横断的に保健活動を展開することを目的に5回開催しました。

開催日	主な内容	参加人数
5月1日	30年度活動計画について	12人
8月7日	各ワーキンググループの活動報告、被災地への保健師の応援派遣について	12人
11月6日	各ワーキンググループの活動報告、学生実習について	12人
12月21日	次年度以降の会長・副会長および今後の体制について	11人
2月5日	31年度に向けた検討	11人

ウ 市町保健師連絡会（勉強会・意見交換会を含む）

開催日	内 容	出席者数	会 場
4月25日	町保健師との保健師活動における情報交換会 1 茅ヶ崎市保健所からの連絡事項 2 町保健師の保健師活動について 3 今後に向けて	7人	寒川町役場
7月17日	第2回寒川町庁内保健師業務連絡会 1 災害時保健師派遣要請書の書き方・演習 2 寒川町における人材育成体制等に関する現状 3 その他	16人	寒川町役場
8月9日	市町保健師連絡会（実習担当者連絡会） 1 平成30年度第1回保健所・市町村実習検討会議の報告 2 今年度の学生実習について 3 来年度の学生実習の受け入れについて 4 その他	12人	茅ヶ崎市保健所
3月4日	第3回寒川町庁内保健師業務連絡会 1 平成30年度活動内容の振り返り 2 平成31年度活動計画について 3 その他	15人	寒川町役場
3月8日	保健師研修報告会/ 国立保健科学院等研修受講者	24人	茅ヶ崎市保健所

エ 管内保健師研修会

開催日	内 容 / 講 師	出席者数	会 場
6月28日	「事例検討会～ファシリテーターを育てる～」/保健師のための相談室なごみ 主宰 塚原洋子氏 対象：中堅期以降の保健師	14人	茅ヶ崎市保健所
1月29日 2月6日	「今、あらためて保健師活動とは～これまでを振り返りこれからを考える～」/自治医科大学看護学部春山早苗氏 対象：中堅期以降の保健師	26人 21人	茅ヶ崎市保健所
1月30日	事例検討会/ 保健師のための相談室なごみ 主宰 塚原洋子氏 対象：新任期以降の保健師	16人	寒川町役場 東分庁舎

オ 勉強会など（茅ヶ崎市のみ）

開催日	内 容 / 講 師	出席者数	会 場
10月15日	新採用保健師勉強会/ 保健予防課 井上課長、保健企画課	4人	茅ヶ崎市保健所

2 健康危機管理

平成 30 年度茅ヶ崎市新型インフルエンザ等対策に係る地域医療体制対策会議として、文書会議を平成 31 年 3 月に開催しました。

本会議は、茅ヶ崎市保健所管内における茅ヶ崎市新型インフルエンザ等の対策について、地域の関係機関と連携を図りながら、地域の実情に応じた地域医療体制の整備の推進及び情報共有することを主な目的としています。

また、新型インフルエンザ等感染症患者対応訓練を平成 30 年 10 月 25 日に開催し、医療機関等関係団体 24 人の方が参加されました。

○平成 30 年度茅ヶ崎市新型インフルエンザ等対策に係る地域医療体制対策会議

開催方法：文書会議

内 容：「新型インフルエンザに関する貴団体での整備状況や研修等の必要性について」のアンケートを各団体に回答いただき、保健所保健企画課にて回答をとりまとめ、フィードバックの実施。

団 体：茅ヶ崎医師会、茅ヶ崎歯科医師会、茅ヶ崎寒川薬剤師会、茅ヶ崎市立病院、湘南東部総合病院、茅ヶ崎中央病院、寒川病院、茅ヶ崎徳洲会病院、藤沢市民病院、神奈川県茅ヶ崎警察署、神奈川県湘南地域県政総合センター、神奈川県衛生研究所、寒川町健康・スポーツ課、寒川町消防本部予防課、茅ヶ崎市消防本部警防救命課

アンケートの主な内容：

- ・ 新型インフルエンザに関する研修等を行っているか。
 - ・ 市で研修を開催した場合、出席を希望するか。また、どのような研修を受けたいか。
- (以下、医療機関対象)
- ・ 院内で新型インフルエンザ発生に備えた体制を整えているか。また、マニュアルは。
 - ・ 発生に備えた備蓄品について

5 茅ヶ崎市災害時保健福祉専門職ボランティア事前登録制度

保健衛生職、介護及び福祉の専門職ボランティアを募集し、市に事前登録することにより、大規模な災害時に迅速かつ円滑なボランティア活動が実施できることを目的とし、平成 27 年度に登録制度を開始しました。

(1) 登録者数（平成 31 年 3 月 31 日現在）

	保健衛生職	介護職	福祉職	計
登録者数	22 人	27 人	21 人	70 人
新規登録者数	5 人	3 人	1 人	9 人

(2) 研修会開催

研修名	日時 / 場所	内 容	参加人数
登録者研修	平成 30 年 7 月 26 日 (木) 15 時～17 時 15 分 / 茅ヶ崎市保健所	1 茅ヶ崎市災害時保健福祉専門職ボランティアについて 2 避難所について 3 避難所運営ゲーム（避難所 HUG）体験とグループワーク	25 人
保健衛生職研修	平成 30 年 11 月 25 日 (日) 12 時 20 分～15 時 / 鶴が台中学校 運動場	1 トリアージについて学ぼう 2 【見学・参加】 トリアージの実際 3 情報交換	7 人

(3) 周知方法

- ・ 4 月 15 日号の広報で周知
- ・ 関係団体への周知（依頼によるもの）

日時	対象	参加人数
平成 31 年 2 月 2 日 (土)	第 15 回かながわりハビリテーション・ケアフォーラム	81 人

第3章 地域保健課業務

1 茅ヶ崎市保健衛生功労者表彰○

管内において、公衆衛生・医療・薬事・その他の保健衛生の推進に寄与している7個人及び1事業所に保健所長表彰を行いました。また、献血推進功労者1団体に保健所長表彰を行いました。

さらに、保健衛生の知事表彰候補者を推薦し、5個人1事業所が表彰を受けました。

2 医務関係○

医療施設、施術所等の許可及び届出等に際し、指導し適正化に努めました。

医療施設については、管内9病院、5診療所に対して、医療法第25条に基づいて立入検査を実施し、不適合事項については指導を行い適正化に努めました。

3 医療関係従事者の免許関係事務○

医師等医療関係従事者の免許登録申請、籍訂正、再交付等の業務を行いました。

4 献血◎

寒川町及び関係団体との連携を密に、計画採血を推進しました。

5 保健・医療・福祉関連推進事業○

二次保健医療圏ごとに設置される湘南東部地区保健医療福祉推進会議の委員を受任し、地域医療構想の推進のため、湘南東部地区の現状分析や、2025年に向けた対応の協議などについて議論しました。

また、保健医療計画に基づき実施する病床協議を経て配分された病床について、同会議の医療専門部会に進捗状況報告を行いました。

6 補助事業★

市民の健康保持増進を図り、医療充実を深めるため、医師会等の医療関係団体の事業に対し補助金を交付しました。また、処遇の改善を通じて産科医師等の確保を図るため、分娩手当等を支給する医療機関の開設者に対し補助金を交付しました。

外国籍の市民の救急医療による入院治療費の未払いに対し、未払い相当額を救急医療機関に補助する救急医療機関外国籍市民対策事業補助金については申請がありませんでした。

7 地域医療センター★

休日等の医療不安を解消するため、休日及び平日・土曜の夜間等において、緊急に医療を必要とする市民に対し、応急的な一次救急診療を行いました。地域医療センターで行われる休日夜間急患診療事業が円滑に実施できるように施設を維持管理しました。

また、資源物選別処理施設跡地内に、地域医療センター及び一般社団法人茅ヶ崎医師会、一般社団法人茅ヶ崎歯科医師会、一般社団法人茅ヶ崎寒川薬剤師会の各事務所を含む（仮称）茅ヶ崎市地域医療センター等複合施設の整備を進め、新たな地域医療センターの開設準備を行いました。

8 地域医療推進事業★

(1) 地域医療推進協議会の開催

地域における関係医療機関相互の連携等、地域医療全般にわたる方向性について協議する地域医療推進協議会を1回開催しました。

(2) かかりつけ医制度等の啓発活動及び医療情報の発信

かかりつけ医・歯科医・薬局を持つことの大切さを広く市民に啓発するため、広報紙、FMラジオ、デジタルサイネージ等の媒体を活用して周知するとともに、医療機関の適性利用を推進するため、医療機関・薬局ガイドサービス（ウェブ）による情報発信等を行いました。

9 高齢者保健福祉・介護保険関連事業◎

(1) 在宅医療介護連携推進事業

医療と介護の両方を必要とする状態の高齢者が、住み慣れた地域で自分らしい暮らしを続けることができるよう、在宅医療と介護を一体的に提供するため、在宅に関する医療機関と介護サービス事業者などの関係者の連携を推進する各種取組を行いました。

平成29年6月1日に在宅ケア相談窓口を開設しました。在宅ケア相談窓口では、茅ヶ崎市・寒川町の住民だけでなく、医療・介護の関係者からの在宅医療や介護に関する相談を受け、医療と介護の連携がスムーズに図られるよう調整する役割を担っています。平成29年度は103件の相談があり、地域包括支援センターや医師会、歯科医師会、薬剤師会等と連携しながら調整を行いました。

また、「住民への周知」・「仕組みづくり」・「関係者人材育成」の3本の柱を掲げ、住民への利便性を高め、地域の専門職の連携をより深めていくため、住民向け講演会、各種会議、多職種連携研修会等を行いました。

(2) 地域包括ケア推進事業

地域包括ケアシステムを推進していくため、地域包括ケア推進委員会を開催し、地域包括ケアシステムの現状や課題及び今後の方向性について共有・検討を行いました。

(3) 高齢者虐待防止における相談・連携

高齢者虐待を防止するために開催されている茅ヶ崎市・寒川町高齢者虐待防止ネットワーク連絡協議会に参加し、高齢者虐待の傾向等について共有を行い、市町との情報交換や連携に努めました。

(4) 成年後見制度の普及啓発・連携

成年後見制度の普及啓発及び関係者間の連携を深めるため開催されている茅ヶ崎市成年後見支援ネットワーク連絡協議会に参加し、成年後見制度の利用状況等について共有を行い、市町との情報交換や連携に努めました。

1 0 災害医療対策◎

(1) 医療救護体制の整備

災害発生時に茅ヶ崎市及び寒川町の区域における災害時医療救護活動を円滑に行うため、平成 30 年 1 月に「茅ヶ崎市・寒川町災害医療対策会議」を新たに設置し、平時から関係機関や団体等の連携を推進する体制整備に取り組みました。

災害時医療救護所の開設予定場所 14 箇所（地域医療センター、赤羽根中学校を除く市立中学校 12 校及び小和田小学校）に、備蓄している災害時用の医薬品や衛生資材の期限切れ分の入替作業を行いました。

(2) 医療救護活動の周知

災害時の医療救護活動の市民への周知と、医療従事者及び職員の訓練を行うため、平成 30 年 11 月 25 日（日）に、湘北地区自治会連合会の主催する湘北地区防災訓練において、医療救護訓練を実施しました。参加者には、医療救護所開設のデモンストレーションの見学を通じて、医療救護所開設までの様子や、医療救護所ではトリアージを行うこと、災害時の医療関係団体の役割等について周知しました。

1 1 地域・職域連携推進○

(1) 地域・職域連携推進協議会の開催

働き盛り世代の生活習慣病予防・重症化予防を行い、健康を向上させ、生涯を通じた継続的な健康管理を支援するため、地域保健と職域保健の関係機関が集まり、各機関の機能や役割について共有し、今後についての有機的な連携づくりに向けて検討しました。

(2) 研修会の開催

働き盛り世代の生活習慣病対策の取組みに関する研修会を地域保健や職域保健の関係者を対象に実施しました。

(3) 健康教育実施状況

茅ヶ崎市・寒川町にある事業所の職員、食品衛生責任者講習会参加者、英美容講習会参加者を対象に、生活習慣病予防やメンタルヘルス、歯科、喫煙に関する健康教育の実施をしました。

1 2 母子保健○

(1) 管内母子保健施策の推進

母子保健推進会議・部会を開催し、周産期からの児童虐待予防について医療機関と行政機関との連携体制の構築を進めました。また、予期しない妊娠等への相談体制の整備をめざし妊娠支援部会も開催しました。

管内の母子保健事業等の効果的な実践のため、関係者向けに研修会を実施しました。

(2) 養育支援事業

心臓疾患のある児の家族を対象に交流会を開催し支援しました。また、医療的ケアが必要な子どもと家族の交流会を開催し支援をしました。人工呼吸器使用者が災害時に継続して安全に医療を受ける事ができるよう避難訓練を実施しました。

医療的ケアを必要とする乳幼児とその家族が、在宅で安心して生活し成長するための支援体制づくりを目指すために、小児等在宅医療推進連絡会議および従事者研修会を開催しました。

1 3 保健指導・健康相談○

(1) 健康教育・保健指導等の実施

教育機関の児童・生徒を対象に性教育の保健指導、教職員向けに食物アレルギー対応についての保健指導を実施しました。

ハッピーマウス研修会にて災害時の保健活動についての保健指導を実施しました。

(2) 訪問指導・電話相談・面接

保健師による訪問指導や、電話・面接での保健指導および健康相談を随時受けました。

(3) 研修会

アレルギー疾患対策、立入検查看護系学習会、災害時の保健師活動に関する研修会を管内関係者を対象に実施しました。

1 4 歯科保健○

(1) 歯科保健推進会議の開催

管内市町の歯科保健事業の実施状況や課題等を共有し、共通課題である「家庭内フッ化物洗口普及啓発」や「口から始める子育て“歯”援湘南 21 運動」、「歯間清掃用具普及」、「健口体操の普及」の推進について検討しました。

(2) 重度う蝕ハイリスク幼児予防対策事業

市町乳幼児歯科保健事業と連携し、重度う蝕ハイリスク乳幼児の早期発見、継続的予防管理を行うとともに、必要に応じて他職種と連携し食べ方支援を含む総合的育児支援を行いました。

(3) 障害児者の歯科検診・指導及び訪問口腔ケアの実施

障害児者等歯科検診（ビーバー歯科検診）は他職種や他機関との連携により広く広報し、対象者のもれのない把握と、継続検診・指導・予防処置・摂食機能訓練等の充実に努めました。

(4) 歯科専門職の人材の育成

地域歯科保健充実のために、市町・保健所の歯科保健事業に従事している在宅歯科衛生士を対象に歯科保健連絡会を開催し、人材育成、資質向上に努めました。

(5) 歯と口の健康づくりボランティアの育成

神奈川県歯及び口腔の健康づくり推進条例に基づき養成された 8020 運動推進員を対象に、管内市町及び関係機関・団体と連携して、推進員が自主的な活動を円滑に実施できるよう育成研修を実施しました。

1 5 栄養・食生活対策○

(1) 地域食生活対策推進協議会の開催

栄養サマリーを活用して、病院及び施設から在宅へ移行する療養者へ継続的な栄養管理をすることができるように検討しました。

(2) 専門的栄養指導・食生活支援事業の実施

疾病の重症化及び合併症の進行防止と生活の質の向上を図るため、個別栄養相談を行うと共に、地域や施設で食生活支援に関わる医療や福祉等の関係者に対して、研修を行いました。

(3) 栄養表示等普及啓発事業の実施

食品表示法及び健康増進法に基づき、食品製造・販売業者等に対して栄養成分表示等の適正化及び、消費者等に対して栄養成分表示の普及と活用の推進を図りました。

(4) 特定給食等指導事業の実施

健康増進法及び市条例等に基づき、特定給食施設等に対して適正な給食運営と栄養管理を図るため、計画的かつ重点的に実地指導や講習会を行いました。

(5) 人材育成及び連絡調整会議の実施

食生活支援に関わる地域活動栄養士や食生活改善推進員等に対して定例会等を実施する他、管内における行政栄養士等が連携し、地域の栄養・食生活対策を円滑及び効果的に推進することを目的に連絡調整会議を開催しました。

(6) 国民健康・栄養調査

健康増進法に基づき、国民の身体状況、栄養状況及び生活習慣の状況を調査し、健康づくりや生活習慣病対策の基礎資料とするため実施しました。

1 6 特定不妊治療費助成事業及び不育症治療費助成事業★

(1) 茅ヶ崎市特定不妊治療費助成事業

不妊に悩む夫婦の経済的負担を軽減するために、神奈川県の特成決定を受けた方を対象として、不妊治療のうち医療保険の対象とならない高額な特定不妊治療費について、治療総額のうち県の助成金を差し引いた費用の一部を助成しました。

(2) 茅ヶ崎市不育症治療費助成事業

不育症（妊娠はするものの流産又は早産を繰り返す症状）を治療して子を持つとする方の経済的負担を軽減するために、指定した医療機関において不育症と診断された後の医療保険の対象とならない検査費用及び治療費について費用の一部を助成しました。

1 7 神奈川県經由事務○

(1) 小児医療援護

小児慢性特定疾病医療費支給申請の書類を受理し、内容を確認のうえ、平塚保健福祉事務所保健福祉課あてに送付しました。

(2) 神奈川県不妊に悩む方への特定治療支援事業

知事が指定した医療機関において特定不妊治療（体外受精または顕微受精による治療）を受けた夫婦から助成金の申請書類を受理し、内容を確認のうえ、県健康増進課あてに送付しました。

(3) 母体保護法第 25 条に基づく統計の報告（衛生行政報告例）

母体保護法第 25 条に基づく届出による情報に基づき、管内医療機関における不妊手術及び人工妊娠中絶の件数等の情報を集計し、県健康増進課あてに報告しました。

1 茅ヶ崎市保健衛生功労者表彰

期 日 平成30年11月8日

場 所 茅ヶ崎市保健所

〔個人 の 部〕

区 分	氏 名	職 業
医 療 関 係	小 松 田 光 真	医 師
医 療 関 係	鈴 木 義 博	歯 科 医 師
医 療 関 係	高 梨 哲 也	薬 剤 師
医 療 関 係	山 岡 澄 代	看 護 師
医 療 関 係	西 村 智 子	看 護 師
食 品 衛 生 関 係	藤 田 誠	飲 食 店 営 業
地 域 公 衆 衛 生 活 動 関 係	渡 邊 馨	食 生 活 改 善 推 進 員

〔施設 の 部〕

団体名	住所
有限会社 浜田屋菓子舗	茅ヶ崎市若松町

〔献 血 の 部〕

団体名	住所
キリンビバレッジ株式会社 湘南工場	高座郡寒川町倉見

2 医務関係

(1) 医療施設数・人口10万対施設数

ア 市町別

区分	病院		一般診療所		歯科診療所		助産所		施術所		歯科技工所	
	数	10万対	数	10万対	数	10万対	数	10万対	数	10万対	数	10万対
総 数	9	3.1	184	63.4	146	50.3	8	2.8	349	120.2	39	13.4
茅ヶ崎市	7	2.9	163	67.4	128	52.9	8	3.3	309	127.7	34	14.0
寒川町	2	4.1	21	43.5	18	37.3	0	0.0	40	82.9	5	10.4

*医療施設数：平成31年3月31日現在

*人口：平成31年3月1日現在（茅ヶ崎市人口 242,013人、寒川町人口 48,278人）

イ 年次推移

区分	病院		一般診療所		歯科診療所		助産所		施術所		歯科技工所	
	数	10万対	数	10万対	数	10万対	数	10万対	数	10万対	数	10万対
平成20年度	9	3.2	169	60.2	138	49.2	7	2.5	203	72.3	40	14.3
平成27年度	9	3.1	179	62.2	148	51.5	8	2.8	298	104.4	38	13.3
平成28年度	9	3.1	184	63.9	149	51.7	10	3.5	318	110.4	39	13.5
平成29年度	9	3.1	186	64.2	147	50.8	10	3.5	332	114.6	39	13.5
平成30年度	9	3.1	184	63.4	146	50.3	8	2.8	349	120.2	39	13.4

(2) 病床数・人口10万対病床数

ア 市町別

区分	病 院								一般診療所		合計	
	一般		療養		精神		計		数	10万対	数	10万対
	数	10万対	数	10万対	数	10万対	数	10万対				
総 数	1,142	393.4	371	127.8	384	132.3	1,897	653.5	43	14.8	1,940	668.3
茅ヶ崎市	1,043	431.0	371	153.3	200	82.6	1,614	666.9	34	14.0	1,648	681.0
寒川町	99	205.1	0	0.0	184	381.1	283	586.2	9	18.6	292	604.8

イ 年次推移

区分	病 院								一般診療所		合計	
	一般		療養		精神		計		数	10万対	数	10万対
	数	10万対	数	10万対	数	10万対	数	10万対				
平成20年度	1,408	501.7	334	119.0	365	130.0	2,107	750.7	72	25.7	2,179	776.4
平成27年度	1,142	397.0	371	129.0	384	133.5	1,897	659.5	43	15.0	1,940	674.5
平成28年度	1,142	396.5	371	128.8	384	133.3	1,897	658.6	43	14.9	1,940	673.5
平成29年度	1,142	393.4	371	128.1	384	132.6	1,897	655.0	43	14.8	1,940	669.8
平成30年度	1,142	393.4	371	127.8	384	132.3	1,897	653.5	43	14.8	1,940	668.3

(3) 病院等立入検査実施状況

医療法第25条1項の規定に基づき管内の病院・診療所を対象に実施しました。

区分	実施数	指導結果					
		文書指摘		文書指導		口頭指導	
		医療施設数	件数	医療施設数	件数	医療施設数	件数
病 院	9	0	0	0	0	5	15
診 療 所	5	0	0	2	2	2	5

(4) 医務関係許可等取扱状況

区 分		病 院	一般 診療所	歯科 診療所	助産所	あん摩・ はり・ きゅう	柔道整復	歯科 技工所
許可申請	開 設	0	22	4	0	/		
	使 用	6	1	0	0			
	変 更	15	6	0	0			
	そ の 他	0	1	1	0			
届 出	開 設	0	22	6	0	24	10	2
	変 更	4	23	22	1	33	27	1
	休 廃 止	0	25	7	2	12	8	2
	そ の 他	0	1	0	0	32	1	0
X線装置等	設 置	1	23	18	/			
	廃 止	4	22	16				
	変 更	13	1	1				
	そ の 他	2	0	0				
計		45	147	75	3	101	46	5

3 医療関係従事者の免許関係事務

免許事務取扱状況

区分	医師	歯科医師	薬剤師	保健師	助産師	看護師	准看護師	管理栄養士	栄養士	診療放射線技師	臨床検査技師	衛生検査技師	理学療法士	作業療法士	視能訓練士	受胎調節実地指導員	計
登録申請	15	4	21	9	2	91	6	29	33	4	9	0	21	12	0	0	256
籍訂正	8	2	21	15	5	64	3	14	19	3	4	2	7	2	0	0	169
再交付	1	1	0	0	0	8	1	1	3	0	0	0	0	0	0	0	15
抹消・返納	1	0	0	0	0	0	0	0	0	0	0	0	0	0	0	0	1
計	25	7	42	24	7	163	10	44	55	7	13	2	28	14	0	0	441

4 献血

(1) 市町別献血数・目標数 (単位：人)

区分 市町名	200ml		400ml		計	
	目標人数	献血者数	目標人数	献血者数	目標人数	献血者数
総数	116	169	3,101	3,155	3,196	3,324
茅ヶ崎市	98	142	2,346	2,330	2,444	2,472
寒川町	18	27	755	825	752	852

(2) 年次別献血数・目標数 (単位：人)

区分 年度	200ml		400ml		計		目標 達成率 (%)
	目標人数	献血者数	目標人数	献血者数	目標人数	献血者数	
平成20年度	155	103	4,372	4,678	4,527	4,781	105.6%
平成27年度	226	168	2,866	4,058	3,092	4,226	136.7%
平成28年度	195	169	3,689	3,623	3,884	3,792	97.6%
平成29年度	170	148	3,714	3,001	3,884	3,149	81.1%
平成30年度	116	169	3,101	3,155	3,884	3,324	85.6%

(3) 職域別献血状況

区分 職域	採血車 台数(台)	献血者数		1台あたり 献血者数 (人/台)
		実数(人)	比率(%)	
総数	79.5	3,324	100.0%	41.8
街頭	31.5	1,318	39.7%	41.8
会社・事業所	34	1,302	39.2%	38.3
官庁・学校	12	590	17.7%	49.2
その他	2	114	3.4%	57.0

*採血車を半日配車した場合は、0.5台とカウントします。

5 保健・医療・福祉関連推進事業

(1) 湘南東部地区保健医療福祉推進会議

湘南東部地区保健医療福祉推進会議の委員を受任し、神奈川県保健医療計画の改定等に参画しました。

ア 湘南東部地区保健医療福祉推進会議

開催日	主な内容
8月29日	地域医療構想の進め方について 公的医療機関等 2025 プランについて 地域医療介護総合確保基金事業について
11月6日	平成30年度第1回について地域医療構想調整会議結果について 2025年に向けた対応方針（民間病院プラン）について
2月15日	定量的な基準の導入について 平成31年度の進め方について

イ 湘南東部地区保健医療福祉推進会議医療専門部会

開催日	主な内容
2月15日	湘南東部地区の病院等の開設等に係る事前協議の配分後の状況について

ウ 湘南東部地区保健医療福祉推進会議病床機能分化・連携ワーキンググループ

開催日	主な内容
8月20日	神奈川県における地域医療構想の進め方と湘南東部地域の現状について 公的医療機関等 2025 プランについて 各病院の役割対応方針等について
11月26日	地域医療構想を踏まえた「2025年に向けた対応方針」について

(2) 神奈川県医療審議会

医療法によりその権限に属された事項のほか、知事の諮問に応じ、医療を提供する体制の確保に関する重要事項を調査審議する神奈川県医療審議会に事務局として出席しました。

開催日	主な内容
10月18日	非医師の理事長選出認可申請について 平成30年度の病床整備に関する事前協議について
3月14日	医療法第7条第3項の許可を要しない診療所の決定について 保健医療計画（基準病床数）の変更について

(3) 医療ツーリズムと地域医療との調和に関する検討会

地域の医療提供体制に影響を及ぼさないよう、医療ツーリズムが地域医療に与える影響と課題を整理の上、地域医療との調和に向けた仕組み等を検討するため、委員を受任し参加しました。

開催日	主な内容
1月31日	神奈川県における医療ツーリズムの実態の把握について 医療ツーリズムの医療機関での受け入れに係る課題の整理について 今後のルールづくり等に向けた留意事項について

6 補助事業

(1) 医療関係団体等補助事業

医療関係団体が実施する市民の健康、医療充実を深めるために実施する事業や、医療関係団体が実施している輪番等による救急医療に対する補助金並びに湘南看護専門学校への建設費及び学校運営費に対する補助金を交付しました。

(2) 救急医療機関外国籍市民対策事業

茅ヶ崎市の救急医療体制の円滑な運営確保のため、外国籍市民の救急医療に関して、前年度に生じた未収医療費を補助するものです。平成30年度は、補助金の申請がありませんでした。

(3) 産科医師等分娩手当補助事業

処遇の改善を通じて産科医師等が確保できるよう、地域でお産を支える産科医師等に対し、分娩手当の支給件数に合わせて施設開設者に補助しました。

7 地域医療センター

(1) 休日夜間急患診療事業

休日等の医療不安を解消するため、休日及び平日・土曜の夜間等において、緊急に医療を必要とする市民に対し、応急的な一次救急診療を行いました。

診療科		30年度実績		診療日時	
		患者数	診療日数	診療日	診療時間
医科	内科	4,445	365	平日・土曜日	20時～23時
				日曜日・祝日・年末年始	9時～23時
	小児科	4,229	365	平日・土曜日	20時～23時
				日曜日・祝日・年末年始	9時～17時
外科	562	73	日曜日・祝日・年末年始	9時～17時	
計		9,236	—		
歯科		326	74	日曜日・祝日・年末年始	9時～17時
合計		9,562	—	【備考】12時～13時は休診	

(2) 地域医療センターの管理

地域医療センターで行われる休日夜間急患診療事業が円滑に実施できるように施設を維持管理しました。

(3) 地域医療センター再整備事業

新たな地域医療センターを、一般社団法人茅ヶ崎医師会、一般社団法人茅ヶ崎歯科医師会、一般社団法人茅ヶ崎寒川薬剤師会の各事務所との複合施設として整備するため、施工主である医師会のほか、歯科医師会及び薬剤師会との協議を進めるとともに、開設に向けた準備を行いました。

8 地域医療推進事業

(1) 地域医療推進協議会の開催

開催日	主な内容	出席者数	会議構成員
2月20日	<ul style="list-style-type: none"> ・医療機関・薬局ガイドサービスについて ・その他 (1)平成29年度 休日・夜間急患センター実績について (2)（仮称）茅ヶ崎市地域医療センター等複合施設整備進捗状況について (3)災害時の医療救護活動に関する協定について 	7人	市民、医療関係団体の代表者、地域医療支援病院の代表者、学識経験を有する者（9人）

(2) かかりつけ医制度等の啓発活動及び医療情報の発信

かかりつけ医制度の定着を進め医療機関の適正利用を推進するため広報ちがさきへの掲載や医療機関・薬局ガイドサービス（ウェブ）による情報発信等を行いました。

ア 広報ちがさき

広報1月1日号（6面）

「かかりつけ医・歯科医・薬局を持ちましょう」
（地域保健課）

広報2月15日号（3面）

「必要なときに必要な医療を受けるために かかりつけ医・歯科医・薬局を持ちましょう」
（地域保健課、高齢福祉介護課、市立病院医事課・地域医療連携室）

イ FM放送による広報

FM放送により、広報紙1月1日号と同様の内容を放送しました。

【放送日時】平成30年12月20日（木）午前8時15分～20分

【放送局】藤沢エフエム放送株式会社（レディオ湘南）（83.1MHz）

ウ 本庁舎1階ロビーデジタルサイネージ（12月16日～1月15日掲載）

「かかりつけ医・歯科医・薬局を持ちましょう」

エ 本庁舎エレベーターホールデジタルサイネージ（12月16日～1月31日掲載）

「かかりつけ医・歯科医・薬局を持ちましょう」

オ 平成30年度茅ヶ崎市おとなの検診のお知らせ（平成30年3月発行）

「日頃の健康管理のため、かかりつけ医・歯科医・薬局を持ちましょう！」

カ 医療機関・薬局ガイドサービス（ウェブ）による情報発信

身近な医療機関を知っていただくとともに、緊急の時に活用していただけるよう、地図から地域の医療機関や薬局が検索できるサービスを提供しました。

9 高齢者保健福祉・介護保険関連事業

(1) 在宅医療介護連携推進事業

ア 住民への周知

地域包括ケアシステムの一翼を担う在宅医療と介護について普及啓発するため、各種取組を行っています。

(ア) えぼ丸通信

在宅ケア相談窓口・在宅医療介護連携推進事業の取組について、住民や医療・介護の関係者に情報発信するため、茅ヶ崎市オリジナル広報キャラクター「えぼし麻呂」と寒川町高齢介護課オリジナルキャラクター「げんき丸」の名前を掛け合わせて、「えぼ丸通信」を3回発行しました。

[配架先一覧]

配架先		茅ヶ崎市	寒川町
1	市役所・町役場	1箇所	1箇所
2	支所等	6箇所	
3	保健・環境・衛生機関	7箇所	3箇所
4	福祉施設	40箇所	1箇所
5	体育施設	1箇所	
6	文化・教育機関	11箇所	3箇所
7	住民活動・地域集会施設	12箇所	
計		78箇所	8箇所

[配布部数]

	No. 4	No. 5	No. 6	No. 7
各号	3,200部	3,200部	3,200部	3,200部
合計	12,800部			

(イ) 依頼講座

在宅ケア相談窓口の周知とともに、在宅医療・介護について周知するために、出張講座を行いました。

開催数	受講者数
22回	559人

(ウ) 住民向け研修会

平成27年度から、住民を対象にして、在宅医療や介護の現状等について周知・啓発を行うため講演会を行っています。

開催日	テーマ	講師	参加者数
9月24日	「おひとりさま」が最期まで自分らしく生きるには～安心して老いるために準備すること～(再)	上野千鶴子氏(社会学者・東京大学名誉教授/認定NPO法人ウィメンズアクションネットワーク理事長)	581人

イ 仕組みづくり

地域の在宅医療と介護の連携を推進するための各種検討をしています。

(ア) 医療介護連携推進部会

医療介護連携推進部会では、在宅医療介護連携推進事業の在り方全般について検討する会として位置付けられ、各検討グループの取組状況を共有し、地域の在宅医療と介護の連携を推進するための検討をしています。

回	開催日	主な内容	出席者数
1	5月31日	<ul style="list-style-type: none"> ◆ 部会長・副部会長の選任 ◆ 平成30年度在宅医療介護連携推進事業について ◆ 茅ヶ崎市・寒川地区における在宅医療介護連携の課題について 	29人
2	11月29日	<ul style="list-style-type: none"> ◆ 平成30年度在宅医療介護連携推進事業の進捗状況と課題について ◆ 在宅ケア相談窓口の相談状況 ◆ 平成31年度事業計画及び方向性 	24人

(イ) 医療介護連携システム検討グループ

医療介護連携システム検討グループでは、医療介護連携推進部会の土台として位置付けられ、主に多職種連携ガイドラインの作成やICT導入に関して検討しています。

回	開催日	主な内容	出席者数
1	6月21日	<ul style="list-style-type: none"> ◆ 多職種連携ガイドラインについて ◆ 茅ヶ崎・寒川 医療・介護の連携用紙の運用について ◆ 医師会の在宅医療 ICT システム構築モデル事業の進捗状況について 	15人
2	9月20日	<ul style="list-style-type: none"> ◆ ICTの動向について ◆ 多職種連携ガイドラインについて 	15人
3	12月13日	<ul style="list-style-type: none"> ◆ 多職種連携ガイドラインについて ◆ 在宅医療介護略語集について 	16人
4	3月1日	<ul style="list-style-type: none"> ◆ 多職種連携ガイドラインについて ◆ 今年度の取組の評価について ◆ 来年度の取組について 	17人

(ウ) 在宅ケア相談窓口検討グループ

在宅ケア相談窓口検討グループでは、医療介護連携推進部会の土台として位置付けられ、主に地域課題の抽出及び対策に関して検討しています。

回	開催日	主な内容	出席者数
1	7月19日	<ul style="list-style-type: none"> ◆ 茅ヶ崎・寒川地区における在宅医療介護連携の課題について 	15人
2	10月11日	<ul style="list-style-type: none"> ◆ 茅ヶ崎・寒川地区における在宅医療介護連携の課題について 	13人
3	12月20日	<ul style="list-style-type: none"> ◆ 茅ヶ崎・寒川地区における在宅医療介護連携の課題について 	12人
4	2月28日	<ul style="list-style-type: none"> ◆ 茅ヶ崎・寒川地区における在宅医療介護連携の課題と対策について ◆ 在宅ケア相談窓口の相談状況について ◆ 今年度の取組の評価について ◆ 来年との取組について 	15人

(エ) 病院間情報交換会

病院間情報交換会は、医療介護連携推進部会の土台として位置付けられ、主に病院間の連携や病院・ケアマネの連携について、入退院支援ガイドブックの作成について検討しています。

回	開催日	主な内容	出席者数
1	9月14日	◆ 病院とケアマネとの連携について	45人
2	2月19日	◆ 入退院支援ガイドブックについて ◆ 高齢者の入院に関する課題について ◆ 今年度の取組の評価と来年度の取組について	19人

ウ 関係者人材育成

地域の在宅医療と介護の専門職を育成し、連携を深めていくために研修会等を行っています。

(ア) 同行訪問研修

同行訪問研修は、これから在宅医療に取り組む意思のある医師、歯科医師、薬剤師に既に取り組んでいる医師等の訪問診療に同行してもらい、在宅医療に踏み出す契機とするための研修となっています。

職種	平成30年度
医師	1件
歯科医師	1件
薬剤師	0件
合計	2件

(イ) 地域リーダー会議

地域リーダー会議では、主に在宅チーム医療人材育成事業地域リーダー研修を受講した専門職を中心として、多職種連携研修会の企画等を行っています。

回	開催日	主な内容	出席者数
1	5月17日	◆ 平成30年度多職種連携研修会の企画について ◆ 第16回多職種連携研修会の企画について ◆ 第17回多職種連携研修会の企画について	10人
2	8月2日	◆ 第16回多職種連携研修会の振り返り ◆ 第17回多職種連携研修会の内容について ◆ 今までの研修会の振り返り等 ◆ 長期計画について ◆ 第18回多職種連携研修会の内容について	11人
3	11月1日	◆ 第17回多職種連携研修会の振り返り ◆ 第18回多職種連携研修会の内容について ◆ 地区別多職種連携研修会（寒川地区）の開催について	11人
4	3月7日	◆ 平成30年度多職種連携研修会の振り返り ◆ 地区別多職種連携研修会（寒川地区）の振り返り ◆ 修了証書について ◆ 来年度の取組について	8人

(ウ) 多職種連携研修会

多職種連携研修会では、「在宅医療」及び「医療と介護の連携」推進のため専門職を対象とした研修会を行っています。研修内容は、アンケート結果等を踏まえて、地域リーダー会議の中で検討し企画をしています。

回	開催日	テーマ	参加者数
第16回	7月12日	がん患者の終末期における連携を考える	315人
第17回	10月18日	自分の仕事を知ってもらおう♪	134人
第18回	1月24日	がん患者の終末期緩和ケア～多職種連携の課題を考える～	208人

(2) 地域包括ケア推進事業（地域包括ケア推進委員会）

地域包括ケアシステム（高齢者が地域で安心して自立した生活を営めるよう、医療、介護予防、住まい、生活支援サービスが切れ目なく提供される体制）の推進を支援するため、関係機関や関係団体との連携・協働体制を強化し、情報交換や課題の把握検討を行い、高齢者の保健・医療・福祉が向上することを目的として委員会を実施しました。

開催日	主な内容	出席者数
3月7日	<ul style="list-style-type: none"> ◆ 平成30年度在宅医療介護連携推進事業の取組について ◆ 平成30年度小児等在宅医療推進事業の取組について ◆ 地域包括ケアシステムにおける各団体の取組及び課題について ◆ 看取りに関するアンケート調査について ◆ 来年度の取組について 	16人

(3) 高齢者虐待防止における相談・連携（茅ヶ崎市・寒川町高齢者虐待防止ネットワーク連絡協議会への参加）

開催日	主な内容
2月13日	<ul style="list-style-type: none"> ◆ 情報交換等 高齢者虐待の傾向について ◆ 意見交換等 養護者による高齢者虐待について

(4) 成年後見制度の普及啓発・連携（茅ヶ崎市成年後見支援ネットワーク連絡協議会への参加）

回	開催日	主な内容
1	5月25日	<ul style="list-style-type: none"> ◆ 茅ヶ崎市成年後見支援センター活動報告 ◆ 茅ヶ崎市成年後見市長申立対応ケース報告
2	7月27日	<ul style="list-style-type: none"> ◆ 茅ヶ崎市成年後見支援センター活動報告 ◆ 成年後見対応事例報告
3	9月21日	<ul style="list-style-type: none"> ◆ 茅ヶ崎市成年後見支援センター活動報告 ◆ 成年後見対応事例報告
4	11月30日	<ul style="list-style-type: none"> ◆ 茅ヶ崎市成年後見支援センター活動報告 ◆ 茅ヶ崎市社会福祉協議会あんしんセンター活動報告 ◆ 成年後見対応事例報告
5	1月18日	<ul style="list-style-type: none"> ◆ 茅ヶ崎市成年後見支援センター活動報告 ◆ 茅ヶ崎市社会福祉協議会あんしんセンター活動報告 ◆ 成年後見対応事例報告
6	3月20日	<ul style="list-style-type: none"> ◆ 茅ヶ崎市成年後見支援センター活動報告 ◆ 茅ヶ崎市社会福祉協議会あんしんセンター活動報告 ◆ 成年後見対応事例報告

10 災害医療対策

(1) 療救護体制の整備

茅ヶ崎市・寒川町災害医療対策会議

災害発生時に医療救護活動を円滑に行うために、災害医療コーディネーター、医師会、歯科医師会、薬剤師会、災害拠点病院、消防及び市町の災害対策関係課等を構成員とした茅ヶ崎市・寒川町災害医療対策会議を開催し連携を推進しました。

開催日	主な内容	出席者数
3月19日	茅ヶ崎市・寒川町災害医療対策会議について 茅ヶ崎市・寒川町の医療救護体制の現状と今後について 平成30年度 災害医療対策関連の取組結果について	14人

(2) 医療救護活動の周知

湘北地区自治会連合会主催の湘北地区防災訓練において医療救護訓練を実施しました。

開催日	主な内容	場所	参加者数
11月25日	医療救護所開設のデモンストレーションの見学	鶴が台中学校	320人

(3) 災害時の保健師活動研修会

災害時に求められる基本的な知識・技術・活動方法等について習得するために研修を実施しました。

開催日	主な内容	参加者数
10月1日	茅ヶ崎市の災害時の組織体制を理解する 災害時保健師として何が必要かを限られた情報から整理する	32人
10月23日	保健師の広域応援要請について クロノロジーの書き方 避難所における感染症対策について	35人
12月25日	避難所運営ゲーム「HUG」の体験	44人

1.1 地域・職域連携推進

(1) 地域・職域連携推進協議会

地域・職域連携推進協議会を開催し、働き盛り世代の生活習慣病予防の取り組みについて検討しました。

開催日	協議内容	出席者
3月19日	議題 1 講演会（公開講座）「事業所における生活習慣病予防の取り組みの意義と地域の連携-地域保健と職域保健の連携に向けて-」 講師 国際医療福祉大学 小田原保健医療学部 副学部長 学科長 教授 荒木田美香子氏 2 茅ヶ崎市地域・職域連携推進事業の実施状況 働き盛り世代の生活習慣病予防の取組みについて 3 今後の方向性	13人

(2) 研修会

地域保健および職域保健の関係者を対象に研修会を開催しました。

開催日	協議内容	出席者
1月22日	1 健康づくり関連情報 (1) 労働基準監督署（労働安全衛生の現状） (2) 湘南地域産業保健センター（50人以下の事業所に提案する保健サービスや情報） (3) 茅ヶ崎市保険年金課（茅ヶ崎市の健康の傾向と健康づくり） (4) 協会けんぽ（かながわ健康企業宣言のご紹介） (5) 茅ヶ崎商工会議所（健康経営の視点から） (6) 茅ヶ崎市保健所（職場の健康づくりを支援します） 2 質疑応答 3 その他	22人
3月19日	講演会「事業所における生活習慣病予防の取り組みの意義と地域の連携-地域保健と職域保健の連携に向けて-」 講師 国際医療福祉大学 小田原保健医療学部 副学部長 学科長 教授 荒木田美香子氏	28人

(3) 健康教育実施状況

茅ヶ崎市・寒川町にある事業所等に健康教育を実施しました。

開催日	内容	講師	依頼	出席者
5月22日	生活習慣病講座	茅ヶ崎市保健所 保健師	食品衛生責任者	15人
5月30日				180人
6月21日				19人
7月26日				45人
8月28日				40人
10月4日				37人
11月6日				55人
1月24日				34人
2月6日				46人
3月4日				66人

6月7日	メンタルヘルス	茅ヶ崎市保健所 精神保健福祉士	翔の会	22人
6月29日	口腔衛生指導	茅ヶ崎市保健所 歯科医師 歯科衛生士	神奈川中央交通	10人
6月29日	禁煙・喫煙防止	茅ヶ崎市保健所 保健師	神奈川中央交通	10人
7月4日 9月5日	生活習慣病講座	茅ヶ崎市保健所 保健師	トムトム	14人 11人
7月13日 8月24日 9月21日 10月26日	生活習慣病講座	茅ヶ崎市保健所 保健師	ふれあいの里	5人 4人 6人 6人
7月20日	禁煙・喫煙防止	茅ヶ崎市保健所 保健師	寒川ホーム	18人
8月2日	生活習慣病講座	茅ヶ崎市保健所 保健師	翔の会	21人
8月3日	メンタルヘルス	茅ヶ崎市保健所 精神保健福祉士	トピー工業	150人
8月4日	メンタルヘルス	茅ヶ崎市保健所 精神保健福祉士	NPO法人 ワーカーズ一心	20人
8月24日	メンタルヘルス	茅ヶ崎市保健所 精神保健福祉士	東京応化	25人
9月27日	災害対応カードゲーム“クロスロード”を体験し、災害時の歯科衛生士の役割を考えよう！	茅ヶ崎市保健所 保健師	ハッピーマウス	15人
10月5日	生活習慣病講座	茅ヶ崎市保健所 保健師	旭ファイバーグラス(1回目)	27人
10月5日	生活習慣病講座	茅ヶ崎市保健所 保健師	旭ファイバーグラス(2回目)	25人
10月24日	生活習慣病講座	茅ヶ崎市保健所 保健師	東京応化	24人
10月30日	生活習慣病講座	茅ヶ崎市保健所 保健師	美容組合員	50人
11月22日	生活習慣病講座(乳がん予防)	茅ヶ崎市保健所 保健師	湘南ユニテック	20人
12月20日	メンタルヘルス	茅ヶ崎市保健所 精神保健福祉士	ニッショウケア サービス	12人
1月16日 2月18日	生活習慣病講座	茅ヶ崎市保健所 保健師	明治神奈川工場	4人 4人
3月12日	生活習慣病講座	茅ヶ崎市保健所 保健師	理美容従事者	42人
3月19日	生活習慣病講座	茅ヶ崎市保健所 保健師	明治神奈川工場	4人

(4) 健康づくり事業担当課と連絡会の実施

開催日	内 容	出席者
5月7日	茅ヶ崎市健康増進事業連絡会 1 健康増進関連の実施計画について 2 情報交換・意見交換 3 その他茅ヶ崎市健康増進事業評価連絡会	5人
7月11日	寒川町健康増進事業評価ヒアリング 1 寒川町健康増進事業評価について 2 30年度寒川町 健康づくり事業について 3 その他	8人

1 2 母子保健

(1) 管内母子保健施策の推進

ア 母子保健推進会議

茅ヶ崎市及び寒川町が実施する母子保健事業が円滑かつ効果的に行われるために、各種の母子保健事業の課題の検討や実績などの分析評価を行うことにより、管内の母子保健施策の向上を図ることを目的として開催しました。

区分	開催日	内 容	出席者
部会	8月6日	議題 1 平成29年度部会実施状況と今年度の取組みについて 2 継続看護の実施状況について 3 「妊産婦に対する継続看護・養育支援レベルの認識調査」の経過報告 4 その他	19人
部会	11月27日	議題 1 平成30年度茅ヶ崎市母子保健推進会議部会実施状況について 2 周産期リスクアセスメントシート受理ケース支援経過について(4月～9月) 3 茅ヶ崎市の虐待事例について 4 妊産婦に対する継続看護・養育支援レベルの認識の結果報告と評価について 5 その他	20人
作業部会	5月21日	議題 1 周産期リスクアセスメントシートの中間集計報告 2 妊産婦に対する看護の認識調査 3 今後の方向性	9人
作業部会	7月3日	議題 1 妊産婦に対する継続看護・養育支援レベルの認識の結果検討と今後に向けて 2 その他	10人
妊娠支援部会	9月20日	議題 1 10代の妊娠・出産支援事例の紹介 2 児童虐待予防啓発講座「命を大切にする啓発講座」について 3 情報提供 「神奈川県児童相談所における性的虐待調査報告から見えたこと」 4 その他	20人
会議	1月31日	議題 1 各部会の報告 2 「リスクアセスメントの評価」と「継続看護の判断レベルの認識調査」について 3 児童虐待に対する各機関の取組み 4 平成30年度 妊娠・出産包括支援事業と今後の取組みについて 5 「妊娠期・周産期からの児童虐待予防事業に関わる実施機関の連携マニュアル」の改訂について 6 その他	24人

イ 妊娠期・周産期からの児童虐待予防研修会

医療機関・市・町の関係課、児童相談所・保健福祉事務所が、実践に役立つ法律の根拠や知識を学び、児童虐待を早期に発見、スムーズな連携体制を目指し実施しました。

開催日	内 容	出席者
10月2日	講演：「子ども虐待における保健・医療・福祉の連携協力について」 講師：子どもの虹情報研修センター 研究部長 川松 亮氏	71人

ウ 母子保健従事者研修会

管内の母子保健事業等の効果的な実施に向けて、標記研修会を実施しました。

開催日	内容	講師	対象	出席者
8月1日	事例検討会 虐待疑い児（家庭）への保健師の関わり	元杏林大学保健学部 看護学科 保健師のための相談室（なごみ） 塚原 洋子氏	寒川町・茅ヶ崎市 保健師	16人
12月13日	事例検討会 疾患を持つ児への支援			15人

エ 管内母子保健担当課との連絡会

開催日	内 容	出席者
4月25日	第1回母子保健連絡会 1 平成30年度 茅ヶ崎市保健所地域保健課母子保健事業について 2 平成30年度 寒川町子育て支援課母子保健事業について 3 その他	4人
1月10日	第2回母子保健連絡会 1 平成30年度 茅ヶ崎市保健所地域保健課母子保健事業について 2 平成30年度 寒川町子育て支援課母子保健事業について 3 次年度にむけた取り組み 4 その他	7人

オ 研究

内 容
「妊産婦に対する支援レベルの判断～行政保健師等の視点～」 ・妊産婦に対して産科医療機関看護職や行政保健師がどのような判断要素でどの程度の継続看護・養育支援が必要かを認識しているのかを、テキストマイニングの手法により、可視化して認識する。 ・調査実施者数：産科医療機関看護職28名、行政保健師等38名
「周産期リスクアセスメントシートの評価」研究の結果及び考察について ・周産期リスクアセスメントシートが要支援児のスクリーニングに効果的であるかを検討する。

(2) 養育支援事業

ア 集団指導

医療ケアが必要な児や心疾患を持つ児とその保護者を対象に、交流会を実施しました。

(ア) 在宅人工呼吸器装着児と保護者の交流会

開催日	内 容	講 師	出席者	
			保護者	子 (対象児)
8月2日	近況報告と情報交換 ルームスプレー作り	地域保健課 保健師	4人	3人 (兄弟1人)
12月4日	養護学校の授業を受けよう 近況報告と情報交換	茅ヶ崎養護学校 佐伯教諭	3人	1人

(イ) 医療的ケアが必要な児と保護者の交流会

開催日	内 容	講 師	出席者	
			保護者	子 (対象児)
6月28日	七夕飾りづくり 情報交換	地域保健課 保健師	4人	2人
12月11日	クリスマス飾りを作ろう 情報交換	地域保健課 保健師	3人	3人

(ウ) キッズハート (心臓病の子どもを持つ親の交流会)

開催日	内 容	出席者(延数)	
		保護者	子 (対象児)
年4回開催	就園・就学について、親子で交流、歯科のはなし	20人	11人 (兄弟3人)

イ 小児等在宅医療推進連絡会議

医療ケアを必要とする乳幼児が在宅で安心して生活し成長することができる支援体制づくりを目的として連絡会議を開催しました。

開催日	内 容	出席者
12月27日	議題1 保健師業務の取組み状況 2 全県の取組み状況 3 今後の方向性 4 その他	27人

ウ 従事者研修会

医療的ケアを必要とする乳幼児が在宅で安心して生活し成長することができる支援体制づくりを目的とした事例検討会を実施しました。

開催日	内 容	講 師	対 象	出席者
5月28日	長期療養児 (医療機器装着児) の保健師支援	保健師のための相談室 (なごみ) 塚原 洋子氏	茅ヶ崎市保健師	17人

1 3 保健指導・健康相談

(1) 健康教育・保健指導等の実施

ア 食物アレルギー研修

対象：小学校教職員、茅ヶ崎市教育委員会

講師：医師、市保健所保健師、寒川町役場保健師

開催日	学校名	出席者数
6月19日	茅ヶ崎小学校	31人
7月24日	香川小学校	21人
7月25日	茅ヶ崎市教育委員会	66人
8月28日	今宿小学校	20人
8月29日	西浜小学校	25人
8月30日	浜須賀小学校	33人
8月31日	一之宮小学校	22人
9月4日	松浪小学校	36人

イ 二次性徴

開催日	内 容	講 師	対 象	出席者
6月27日	命の大切さについて	茅ヶ崎市役所・保健所、 中央児童相談所 保健 師、事務職、ケースワー カー 茅ヶ崎市立病院 助産師	茅ヶ崎高等学校 定時制 1～4年生 生徒	50人
7月2日	プライベートゾーン、パーソナルスペースについて	市保健所 保健師	浜須賀中学校 特別支援級 1～3年	19人
12月14日	命の大切さ、 プライベートゾーン、パーソナルスペースについて	市保健所 保健師	茅ヶ崎養護学校 高校3年生	23人
1月17日	二次性徴講座	市保健所 保健師	旭小学校 4年生 生徒 保護者	115人
2月6日	二次性徴講座	市保健所 保健師	一之宮小学校 4年生 生徒 保護者	74人
2月13日	二次性徴講座	市保健所 保健師	寒川小学校 4年生 生徒 保護者	98人
2月15日	二次性徴講座	市保健所 保健師	小谷小学校 4年生 生徒 保護者	97人

ウ その他の依頼健康教育

開催日	内 容	講 師	対 象	参加人数
9月27日	災害対応カードゲーム “クロスロード”を体験 し、災害時の歯科衛生士 の役割を考えよう！	市保健所 保健師	ハッピーマウス（在宅歯科 衛生士会）	15人

(2) 訪問指導・電話相談・面談

	訪問指導		電話相談		面 接	
	実数	延数	実数	延数	実数	延数
難病						
小児特定	3	8	2	2		
思春期						
障害児						
女性の健康相談			1	1		
感染症						
その他の疾患			15	15	1	1
精神障害						
老人性認知症						
計	3	8	18	18	1	1

(3) 研修会

日 時	テーマ・講師	参加人数
9月7日（木） 13:30～16:00	アレルギー疾患対策研修 講師 神奈川県立こども医療センターアレルギー科 医長 高増哲也氏 主催 神奈川県 共催 茅ヶ崎市保健所 協力 NPO 法人 アレルギーを考える母の会 運営 公益社団法人かながわ福祉サービス振興会	200人
10月2日（火） 13:00～15:10	立入検査にかかる看護系学習会 講師 市保健所保健師	8人

(4) 災害時の保健師研修

災害時の保健師活動研修会 被災時の保健師活動基本の“き”			参加人数
第1回	10月1日(月) 14:00~16:00	～1日目 茅ヶ崎市の体制と業務概要～ 講師 市役所職員	32人
第2回	10月23日(火) 14:00~16:00	～2日目 茅ヶ崎市の体制と業務概要～ 講師 市役所職員	35人
第3回	12月25日(火) 14:00~16:00	～3日目 避難所運営ゲーム「HUG」の体験～ 講師 市役所職員	44人
	11月15日(木) 15:15~16:00	西日本豪雨による応援派遣報告会 講師 寒川町 高齢介護課 野呂三佐子保健師	29人
	11月15日(木) 13:00~15:00 11月16日(金) 15:00~17:00	災害時の統括的保健師活動研修会 ～保健師活動のリーダー業務を学ぶ～ 災害時における統括保健師のコンピテンシー (職務遂行上に必要な総合的能力)の3領域87項目を 学ぶ 講師:保健予防課長 統括保健師 井上郁子	23人

1.4 歯科保健

(1) 茅ヶ崎市歯科保健推進会議

茅ヶ崎市保健所管内における、地域歯科保健の課題や対策の方向性について検討を行い、地域歯科保健の充実や関係機関・団体との円滑な連携を図るとともに、茅ヶ崎市、寒川町の歯科保健に関する計画の推進を図るために開催しました。

ア 委員名簿

所 属		職名（職種）	氏 名
茅ヶ崎歯科医師会		会長（歯科医師）	松井 久芳
茅ヶ崎寒川薬剤師会		副会長（薬剤師）	小林きぬ子
茅ヶ崎・寒川地区歯科衛生士の会「ハッピーマウス」		副会長（歯科衛生士）	嶋村真規子
8020 運動推進員、子育てアドバイザー			新家みどり
茅ヶ崎市	高齢福祉介護課	課長補佐（保健師） 主査（保健師）	吉武泉 赤坂憲子
	健康増進課	主幹（管理栄養士） 主査（保健師） 主任（保健師）	鈴木佐世子 江藤愛子 農澤研一郎
寒川町	子育て支援課	課長（事務職） 主査（保健師）	宮崎彰夫 坂蒔恵理子
	健康・スポーツ課	課長（事務職） 主査（看護師）	亀井正人 長谷川美佐
茅ヶ崎市保健所		所長（医師）	南出純二

<助言者>

神奈川歯科大学大学院 歯学研究科口腔科学講座社会歯科学分野教授（歯科医師）山本 龍生

部会（成人・高齢者歯科保健）出席者

茅ヶ崎・寒川地区歯科衛生士の会「ハッピーマウス」		副会長	嶋村真規子
		会員	三浦千賀子 泉崎弥生 岸田麻紀 安田真理
8020 運動推進員	茅ヶ崎市 民生委員・児童委員	篠原徳守 菅野京子	
	食生活改善推進団体 茅波会	星野桂	
	地域ボランティア（子育てアドバイザー）	新家みどり	
	寒川町 健康運動ボランティア	青木春義 鈴木きみ子	
茅ヶ崎市浜須賀地区地域包括支援センター「あさひ」主任介護支援専門員		光野勝江	
茅ヶ崎市	高齢福祉介護課	課長補佐（保健師）	吉武泉
	健康増進課	主任（保健師） 主事（保健師）	農澤研一郎 乾真由美
寒川町	健康・スポーツ課	主査（看護師）	長谷川美佐

部会（母子歯科保健）出席者

茅ヶ崎・寒川地区歯科衛生士の会「ハッピーマウス」		会長 副会長	畔柳佳代 三橋望未
		会員	三浦千賀子 泉崎弥生 伊東裕子 石塚久美子 川上寿美子 杉村亜裕子
子育てアドバイザー			新家みどり
茅ヶ崎市	健康増進課 子ども健康・予防接種担当	主幹（管理栄養士）	山田りさ子
		主事（保健師）	江藤愛子
寒川町	子育て支援課	副技幹（保健師）	今澤みつ子
	健康・スポーツ課兼子育て支援課	任期付職員（管理栄養士）	岩橋和代

イ 開催状況

区分	開催日	協議内容等	出席者
推進会議	1月24日 (木)	1 管内の歯科健診状況について 2 部会報告 3 協議事項 (1)乳幼児の口腔機能の問題への対応について (2)オーラルフレイル対策の推進について (3)その他、情報提供等	14人

区分	開催日	協議内容等	出席者
部会	10月9日 (火)	[成人・高齢者歯科保健] 1 重点推進項目の推進について (1) 歯間清掃（用具）の普及推進について (2) オーラルフレイル対策の推進について 2 情報交換、その他	16人
	11月7日 (水)	[母子歯科保健] 1 重点推進項目の推進について (1) 家庭内フッ化物洗口の普及推進について (2) 歯間清掃用具の普及推進について (3) 「口から始める子育て“歯”援湘南21運動」の推進について 2 情報交換、その他	13人

(2) 重度う蝕ハイリスク幼児予防対策事業

市町の乳幼児歯科保健事業と連携し、重度う蝕につながるリスク要因を有する児を対象に継続的な歯科検診、保健指導、フッ化物応用による予防処置、他専門職種と連携した食べ方支援を含む育児支援を行いました。

ア 歯科検診、予防処置等の実施状況

開設回数 (回)	受診者数 (人)			予防処置者数(延人数) (人)		
	初診数	再診数	計	フッ化物	フッ化ジアンミン銀	計
47	61	201	262	138	53	191

イ 初診者の把握経路

市町名	市 町 事 業 (人)				保健所事業 (人)	合計 (人)
	1.6歳児	2歳児	3歳児	その他		
茅ヶ崎市	19	28	0	6	4	57
寒川町	1	3	0	0	0	4
計	20	31	0	6	4	61

ウ 初診者検診結果

区分	初診者 総数	受診者のう蝕状況 (人)			う蝕リスク要因(複数計上) (件)				
		う蝕あり	う蝕注意病変あり	う蝕なし	離乳の遅れ	リスク食品の頻回摂取	リスク飲料の頻回摂取	口含み	その他
計	61(人)	13	22	26	23	13	19	1	37

(3) 障害児者等歯科保健事業

障害児者や慢性疾患児を対象に継続的口腔診査、歯科保健指導、フッ化物応用による予防処置、摂食・嚥下指導を行いました。

ア 歯科検診、予防処置等の実施状況

開設回数 (回)	受診者数(人)		予防処置	摂食・嚥下指導
	初診数	再診数	延人数(人)	延人数(人)
45	17	110	71	54

イ 年齢別受診状況

年齢区分	6歳以下(人)	7～19歳(人)	20歳以上(人)	計(人)
初診	17	0	0	17
再診	97	13	0	110

(4) 在宅療養者等訪問口腔ケア推進事業

在宅で療養する障害児者を対象に、歯科疾患予防、摂食・嚥下機能訓練等のための訪問による口腔ケアを行いました。

ア 訪問状況

実人数 (人)	延人数						従事回数(回)	
	総数 (名)	6歳 以下	7歳～ 19歳	20歳～ 39歳	40歳～ 64歳	65歳 以上	歯科医師	歯科衛生士
2	5	2	0	0	3	0	5	5

イ 疾患別訪問状況

市町名	慢性疾患児	特定疾患者	認知症者	脳血管疾患患者	その他	合計(人)
茅ヶ崎市	1	0	0	0	1	2
寒川町	0	0	0	0	0	0
計	1	0	0	0	1	2

(5) 歯周病予防対策事業

歯を失う最大の原因であり、また全身への影響の大きい歯周病の予防と進行防止のため、知識の普及とセルフケア技術の普及として歯間清掃用具の活用推進を図りました。

ア 歯ぐきの検診

実施回数(回)	検診者数(人)
2	11

イ 歯間清掃用具の活用推進

実施回数 (回)	保健福祉事務 所歯科保健事 業参加者	健康づくり団 体関係者	その他	計(人)
30	21	29	188	238

(6) 歯科健康教育

対象区分	母子	児童・生徒	成人	老人	その他	計
実施回数（回）	1	0	4	1	3	9
受講者数（人）	12	0	70	90	47	219

(7) 人材育成

研修・講習会名	受講者数 (人)	受講者内訳数								
		市町職員	歯科医師	歯科衛生士	保健師	栄養士	健康づくり団体	介護保険関係者	学校保健関係者	その他
茅ヶ崎市健康づくり講座	22									22
地域歯科衛生士連絡会	61	55		6						
新採用保健師歯科保健研修	2	2								
計	85	57		6						22

(8) 8020 運動推進員育成事業

茅ヶ崎市保健所管内の 8020 運動推進員が、自主的な活動を円滑に実施できることを目的に育成研修を行いました。

日 時	内 容	講 師	参加者
6 月 21 日 (木) 9:30~12:00	1 講話 「最後まで住み慣れた地域で暮らし続けるために」 2 グループワーク 「社会参加する意義や活動の考え方」	1 地域保健課 在宅ケア相談窓口相談員 大野孝子 氏 2 地域保健課(歯科衛生士)	32 人
7 月 31 日 (火) 10:00~12:00	1 講話 「オーラルフレイル予防が大切なわけ」 2 体験実習 「オーラルフレイル自己チェックと予防改善講座」 「災害時のキャップ 1 杯のうがい」	1 地域保健課(歯科医師) 2 茅ヶ崎・寒川地区歯科衛生士の会(歯科衛生士)	44 人
10 月 25 日 (木) 9:30~12:00	1 実技講座 「元気に楽しく！健口体操の達人になろう」 2 なるほど口腔基礎講座	1 健康運動指導士 原真奈美氏 2 地域保健課(歯科衛生士)	33 人
1 月 22 日 (火) 9:30~12:00	1 栄養講座 「オーラルフレイル栄養講座」 2 講話 「オーラルフレイル予防が大切なわけ」 3 体験実習 「オーラルフレイル自己チェックと予防改善講座」 「災害時のキャップ 1 杯のうがい」	1 地域保健課(管理栄養士) 2 地域保健課(歯科医師) 3 茅ヶ崎・寒川地区歯科衛生士の会(歯科衛生士)	29 人

(9) フッ化物洗口普及啓発事業

う蝕予防効果の高いフッ化物洗口を広く普及させるため、地域の関係機関と連携調整し、情報の周知を図るとともに、う蝕ハイリスク者等への応用を実施しました。

ア 連携調整会議（再掲）

開催日	平成 31 年 1 月 24 日（木）
委員構成 (職名、職種)	歯科医師会（会長・歯科医師）、薬剤師会（副会長・薬剤師）、地域歯科衛生士会（副会長・歯科衛生士）、子育てアドバイザー兼 8020 運動推進員、茅ヶ崎市（健康増進課：主幹（管理栄養士）・主査（保健師）、主事（保健師）、高齢福祉介護課：課長補佐（保健師）・主査（保健師）、寒川町（子育て支援課：課長（事務）・技術職員（保健師）、健康・スポーツ課：課長（事務）・主査（保健師）、茅ヶ崎市保健所（所長・医師）、助言者（神奈川歯科大学大学院歯学研究科口腔科学分野教授・歯科医師）
内 容	家庭内フッ化物洗口の普及推進について

イ 情報の普及

	実施回数	人数（うちフッ化物洗口剤・処方箋の交付件数）
個 別	40 回	93 名（ 65 件）
集 団	8 回	50 人

15 栄養・食生活対策

(1) 地域食生活対策推進協議会

病院、施設及び在宅で療養する人の、切れ目のない継続的な栄養・食生活情報の共有体制を整備するため、「食生活支援体制づくりの推進」をテーマに栄養サマリーを活用した効果的な情報共有、伝達の方法について協議しました。

<委員名簿>

所 属	職名 (職種)	氏 名
一般社団法人茅ヶ崎医師会	理 事	大木教久
医療法人長谷川会 湘南ホスピタル	理 事	林 静子
一般社団法人茅ヶ崎介護サービス事業者 連絡協議会 介護支援専門部会	部 会 長	平本哲也
一般社団法人茅ヶ崎介護サービス事業者 連絡協議会 介護支援専門部会	副 部 会 長	村松小百合
寒川町介護サービス事業所連絡会	会 長	稲葉康宏
老健茅ヶ崎浜之郷	管理栄養士	坂井るい子
社会福祉法人吉祥会 寒川ホーム	施 設 長	三澤京子
茅ヶ崎市立病院	栄養科科长	井堀園美
茅ヶ崎市高齢福祉介護課	主 査	太田雅世

<部会委員名簿>

所 属	職名 (職種)	氏 名
茅ヶ崎市立病院	中央診療部栄養科	井堀園美
茅ヶ崎新北陵病院	栄 養 科	川澄真里
湘南東部総合病院	栄 養 科	三橋理恵
湘南健友会 長岡病院	栄 養 課	高橋典子
けやきの森病院	栄 養 課	井川 恵
湘南さくら病院	栄 養 科	安藤久美子
茅ヶ崎中央病院	栄 養 科	渡邊祐子
宗教法人寒川神社寒川病院	栄 養 給 食 科	武田直子
茅ヶ崎徳洲会病院	栄 養 管 理 室	深谷朋子
介護老人保健施設ふれあいの丘	栄 養 科	田中一恵
老健 湘南の丘	栄 養 課	星野由紀
老健 茅ヶ崎浜之郷	栄 養	坂井るい子
神恵苑	栄 養 課	石井麻由美
老健 ふれあいの渚	栄 養 科	小原邦子
介護老人保健施設ケアパーク茅ヶ崎	栄 養 課	中野直子
ふれあいの百合	栄 養 課	衣川早紀

<開催状況>

区分	開催日	協 議 内 容	出席者
協議会	1月17日	1 栄養サマリーに係る取り組みについて 2 地域におけるモデルケースの実施結果について 3 栄養サマリーに関するアンケート調査について	9人
部会	10月16日	1 栄養サマリーに係る調査結果について 2 地域における栄養サマリーのモデルケースの実施状況について 3 栄養サマリーを普及するための取り組み(案)について 4 事例紹介及び意見交換	16人

(2) 専門的栄養指導・食生活支援事業

ア 個別栄養相談

疾病の重症化及び合併症の進行防止と生活の質の向上を図るため、疾病や病状、生活状況に応じた個別栄養相談を行いました。

<実施状況>

疾病別	糖尿病	脂質異常症 肥満合併症	心臓病	高血圧	腎臓病	難病	障害児 ・者	ハイリス スク児	低栄養	食事 診断	その 他	合計 (人)
指導 件数	1	1	1	0	1	0	0	0	3	0	6	13

イ 食生活支援担当者等研修会

地域や施設で食生活支援に関わる医療や福祉等の関係者に対して、研修を行いました。

<開催状況>

開催日	対 象 者	参加人数	主 な 内 容
2月5日	病院・施設の管理 栄養士、栄養士等 地域活動栄養士	21人	講演 「楽しい!おいしい!毎日の食事」 講師 社会福祉法人慶寿会 松林ケアセンター管理栄養士

(3) 栄養表示等普及啓発事業

食品表示法、健康増進法に基づき、健康づくりを進める上での確かな食品選択ができるように食品製造・販売業者に対して適正な栄養成分表示を指導するとともに、その普及・啓発を行いました。

ア 普及啓発講習会

対 象	集 団 指 導		内 容
食生活改善推進団体	1 回	44 人	食品表示法に基づく食品の栄養表示について

イ 事業者に対する表示適正化指導

内 容 区 分	食品表示法	健康増進法		計
		(特別用途食品)	(虚偽誇大表示)	
事前相談・指導 件数 (延回数)	9 件 (17 回)	0 件 (0 回)	0 件 (0 回)	9 件 (17 回)

ウ 消費者からの相談

食品表示法	健康増進法		計
	(特別用途食品)	(虚偽誇大表示)	
1 件	0 件	0 件	1 件

(4) 特定給食等指導事業

健康増進法及び市条例及び関係通知等に基づき、適正な給食の実施について指導・助言を行うとともに、給食施設における適切な栄養管理を確保するための講習会を実施しました。

ア 集団指導

<全体講習会開催状況>

種別区分	実数 (回)	開 催 日	参 加 施設数 (施設)	参 加 人員 (人)	内 容 ・ 講 師 等
全体講習会	2	5 月 29 日	113	117	・講演「食品衛生について」 講師 茅ヶ崎市保健所 食品衛生課 食品衛生監視員
		6 月 18 日	79	83	・講演「心を動かすプレゼンテーション技術」 講師 東京工芸大学芸術学部 教授 大島 武 氏
計	2		192	200	

<種別講習会開催状況>

種別区分	実数 (回)	開催日	参加 施設数 (施設)	参加 人員 (人)	内容・講師等
種別講習会	3	10月16日	15	15	<ul style="list-style-type: none"> 事例紹介及び意見交換 「在宅で暮らす方に必要な栄養・食生活情報」 講師 一般社団法人 茅ヶ崎介護サービス事業者 連絡協議会 介護支援専門員部会 部会長 介護支援専門員部会 副部会長
		9月19日	6	5	<ul style="list-style-type: none"> 情報交換 「より良い給食管理を行うため」
		3月25日	6	5	<ul style="list-style-type: none"> 事例検討 「成長後の食事の様子を見越した食事支援」
計	2		27	25	

イ 個別指導

<指導施設一覧>

栄養士配置区分 規模・ 施設種別区分		管理栄養士 のみいる施設		管理栄養士・ 栄養士どちら もいる施設		栄養士のみ いる施設		管理栄養士・ 栄養士どちら もいない施設		計	
		施設 数	指導 件数	施設 数	指導 件数	施設数	指導 件数	施設 数	指導 件数	施設 数	指導 件数
指定施設 ①	学校	0	0	0	0	0	0	0	0	0	0
	病院	1	1	1	1	0	0	0	0	2	2
	介護老人保健施設	0	0	0	0	0	0	0	0	0	0
	老人福祉施設	0	0	0	0	0	0	0	0	0	0
	児童福祉施設	0	0	0	0	0	0	0	0	0	0
	社会福祉施設	0	0	0	0	0	0	0	0	0	0
	事業所	1	1	0	0	1	4	1	3	3	8
	寄宿舍	0	0	0	0	0	0	0	0	0	0
	その他	0	0	0	0	0	0	0	0	0	0
	計	2	2	1	1	1	4	1	3	5	10
1 回 300 食以上又は 1日 750食以上 (指定施設①を除く) ②	学校	16	16	0	0	8	8	2	2	26	26
	病院	0	0	1	1	0	0	0	0	1	1
	介護老人保健施設	0	0	0	0	0	0	0	0	0	0
	老人福祉施設	0	0	0	0	0	0	0	0	0	0
	児童福祉施設	0	0	0	0	0	0	0	0	0	0
	社会福祉施設	0	0	0	0	0	0	0	0	0	0
	事業所	1	1	0	0	1	1	1	1	3	3
	寄宿舍	0	0	0	0	0	0	0	0	0	0
	その他	0	0	0	0	0	0	0	0	0	0
	計	17	17	1	1	9	9	3	3	30	30
1 回 100 食以上又は 1日 250食以上 (①、②を除く) ③	学校	0	0	0	0	0	0	0	0	0	0
	病院	0	0	3	3	0	0	0	0	3	3
	介護老人保健施設	2	2	5	5	0	0	0	0	7	7
	老人福祉施設	4	4	3	3	1	1	0	0	8	8
	児童福祉施設	2	2	1	1	13	13	12	12	28	28
	社会福祉施設	0	0	1	1	0	0	0	0	1	1
	事業所	0	0	0	0	1	2	10	10	11	12
	寄宿舍	0	0	0	0	0	0	0	0	0	0
	その他	0	0	0	0	1	1	0	0	1	1
	計	8	8	13	13	16	17	22	22	59	60
その他の 給食施設	学校	0	0	0	0	0	0	0	0	0	0
	病院	1	1	2	2	0	0	0	0	3	3
	介護老人保健施設	0	0	0	0	0	0	0	0	0	0
	老人福祉施設	5	5	2	2	0	0	1	1	8	8
	児童福祉施設	5	6	1	1	6	6	6	6	18	19
	社会福祉施設	0	0	0	0	0	0	3	3	3	3
	事業所	1	1	0	0	1	1	10	10	12	12
	寄宿舍	0	0	0	0	0	0	0	0	0	0
	その他	3	3	0	0	1	1	7	7	11	11
	計	15	16	5	5	8	8	27	27	55	56
合計		42	43	20	20	34	38	53	55	149	156

(5) 人材育成及び連絡調整会議

ア 在宅栄養士・栄養士会等

区 分	開催回数	参加延人員	備 考
管内在宅栄養士研修	2	5	「茅ヶ崎市・寒川町地域活動栄養士にんじんの会」

イ 食生活改善推進団体、地域リーダー等

区 分	指導回数	延人員
食生活改善推進員リーダーの育成	27	672

ウ 管理栄養士課程実習生指導

区 分	コース数	学生数	期 間
鎌倉女子大学	2	4	5月28日～6月1日 6月18日～6月22日
文教大学	2	6	9月10日～9月14日 9月18日～9月21日
関東学院大学	2	5	2月4日～2月8日 2月12日～2月15日

エ 栄養改善業務連絡調整会議

開 催 日	内 容
8月10日	<ul style="list-style-type: none"> 厚生労働省等の栄養施策の動向について 平成30年度栄養・食生活対策事業について 平成30年度栄養業務連絡会議について
10月10日	<ul style="list-style-type: none"> 災害時の対応について その他
1月8日	<ul style="list-style-type: none"> 茅ヶ崎市・寒川町地域防災計画について その他
2月18日	<ul style="list-style-type: none"> 平成30年度保健所管理栄養士政策能力向上シンポジウム「大規模災害における栄養・食生活支援活動と連携について」の報告 茅ヶ崎市・寒川町地域防災計画について その他

(6) 国民健康・栄養調査

実施月	地区	調査内容	対象数	協力数
11月	茅ヶ崎市 小和田1丁目	栄養摂取状況調査	69	27
		身体状況調査	69	27
		生活習慣調査	54	26

1.6 特定不妊治療費助成事業及び不育症治療費助成事業

(1) 茅ヶ崎市特定不妊治療費助成事業

神奈川県が助成決定を受けた方を対象として、治療総額から県の助成を差し引いた額のうち10万円を上限に、1年度あたり1回限り、通算2年度まで申請を受け付け、助成しました。

ア 治療開始時年代別

	～19歳	20歳～24歳	25歳～29歳	30歳～34歳	35歳～39歳	40歳～44歳	45歳～49歳	50歳～54歳	55歳以上	計
男性	0	0	7	28	68	46	11	1	2	163
女性	0	0	11	36	72	44	※	※	※	163

※ 助成対象外（治療開始時点の妻の年齢が43歳以上の場合は助成対象外）

イ 助成金額

金額	給付件数(件)	給付金額(円)
満額 (10万円)	147	14,700,000
その他(10万円未満)	16	1,055,264
合計	163	15,755,264

(2) 茅ヶ崎市不育症治療費助成事業

不育症（妊娠はするものの流産又は早産を繰り返す症状）を治療して子を持つとする方の経済的負担を軽減するために、指定した医療機関において不育症と診断された後の医療保険の対象とならない検査費用及び治療費について費用の一部を助成しました。

金額	申請受付件数(件)	給付金額(円)
満額 (15万円)	1	150,000
その他(15万円未満)	0	0
合計	1	150,000

17 神奈川県經由事務

(1) 小児医療援護

ア 小児慢性特定疾病医療費支給申請受付（単位：件）

小児慢性特定疾病医療費支給申請の書類を受理し、内容を確認のうえ、平塚保健福祉事務所保健福祉課あてに送付しました。

市町名	受付件数
茅ヶ崎市	265
寒川町	29
合計	294

受付区分	受付件数
更新	137
新規	88
不足書類提出	24
変更	36
その他	9
合計	294

イ 療育医療給付申請受付

市町名	給付件数
茅ヶ崎市	0
寒川町	0
合計	0

(2) 神奈川県不妊に悩む方への特定治療支援事業

知事が指定した医療機関において特定不妊治療（体外受精または顕微受精による治療）を受けた夫婦から助成金の申請書類を受理し、内容を確認のうえ、県健康増進課あてに送付しました。

市町名	申請受付件数
茅ヶ崎市	337
寒川町	34
合計	371

(3) 母体保護法第25条に基づく統計の報告（衛生行政報告例）

母体保護法第25条に基づく届出による情報に基づき、管内医療機関における不妊手術及び人工妊娠中絶の件数等の情報を集計し、県健康増進課あてに報告しました。

ア 不妊手術実施件数

区分	総数	19歳以下	20～24歳	25～29歳	30～34歳	35～39歳	40歳以上	不詳
総数	2	0	0	0	2	0	0	0
茅ヶ崎市	0	0	0	0	2	0	0	0
寒川町	0	0	0	0	0	0	0	0
管外	0	0	0	0	0	0	0	0

イ 人工妊娠中絶実施件数

区分	総数	19歳以下	20～24歳	25～29歳	30～34歳	35～39歳	40歳以上	不詳
総数	429	30	118	66	83	88	44	0
茅ヶ崎市	185	13	46	32	34	41	19	0
寒川町	48	2	11	10	10	10	5	0
管外	196	15	61	24	39	37	20	0

第4章 保健予防課業務

1 結核予防○

平成30年中の新規登録患者は52人でした。結核患者への療養指導や医療費公費負担を行い、直接服薬確認療法（DOTS）を行うため家庭訪問及び所内面接を実施しました。また、患者家族及び接触者等に対して、患者・感染者の早期発見のために胸部レントゲン検査とQFT検査による健康診断を行ったほか、結核回復者に対して病状確認や委託医療機関における検診を実施し、結核のまん延防止に努めました。

2 感染症予防○

平成30年度66件の発生届を受理し、調査・検査等を行い感染拡大防止に努めました。また、介護職員等を対象に感染症予防についての講演会を15回開催しました。

また、委託医療機関において風しん抗体検査を実施しました。

3 肝臓疾患対策○

ウイルス性肝炎の早期発見、早期治療のためにB型・C型肝炎検査を実施しました。

また、肝炎治療医療費助成について神奈川県から委託を受け、インターフェロン治療・核酸アナログ製剤治療・インターフェロンフリー治療の医療給付申請受付を行いました。

4 エイズ予防○

感染者の早期発見と感染拡大防止のために、相談・検査を実施しました。若い世代に対する知識の普及・啓発を図るために、中高校生を対象にした講演会を9校で行いました。また、大学の学祭においてエイズ予防の啓発を行いました。

5 難病対策○

地域における難病患者への支援体制について課題を共有し、関連機関等との連携を図る難病対策地域協議会を開催したほか、療養支援として申請時面接、訪問相談、医療講演会、患者と家族のつどい等を行いました。また、神奈川県から委託を受け、特定医療費（指定難病）支給認定申請の受理を行いました。

6 原爆被爆者援護○

被爆者健康手帳に係る申請を受け付けました。

7 認知症疾患対策○

専門医による定例相談や保健師等による随時相談・訪問等を実施しました。また、若年性認知症支援者研修会を開催及び、家族会への支援を行いました。

8 精神保健福祉対策○

ケースワーカー、保健師による随時相談・訪問の他、専門医による定例相談・訪問を行いました。また、自殺対策として講演会やゲートキーパー養成などの普及啓発に加え、救急病院と精神科医療機関の連絡会開催を継続し、連携を強化しました。

1 結核予防

(1) 患者管理

ア 登録者の状況

(平成30年12月末)

総数	30年末現在の登録者		総数	うち潜在性結核感染症患者	30年中の死亡者数
	活動性 (結核の治療を要する者)	不活動性 (治療を要しないが経過観察を要する者)			
62	17	45	52	28	8

イ 年末登録患者の受療状況

(平成30年12月末)

区分	入院	在宅医療	医療なし	医療状況不明	計
	1	16	45	0	61

ウ 新登録患者数の登録時受療状況

(平成30年1月～12月)

区分	肺結核活動性 塗抹陽性	肺結核活動性 その他の菌陽性	肺結核活動性 菌陰性/不明	肺外結核 活動性	潜在性結核 感染症	計
患者数	8	8	3	5	28	52
年代	0～4	0	0	0	3	3
	5～9	0	0	0	5	5
	10～14	0	0	0	0	0
	15～19	0	0	0	0	0
	20～29	0	2	0	1	3
	30～39	0	0	1	0	2
	40～49	0	1	0	0	3
	50～59	0	1	0	1	4
	60～69	0	0	0	0	2
	70以上	8	4	2	3	30

エ 家庭訪問等指導の実施状況

(平成30年1月～12月)

訪問指導・来所相談			DOTS 実施状況			
年末登録者数	訪問指導 来所相談 実数	訪問・来所 相談実施率 %	地域 DOTS 対象者数	DOTS 実施件数		
				タイプ A	タイプ B	タイプ C
(46) 75	(46) 60	(100) 80	67	0	2	65

注1 ()内は平成30年中の新登録者数

注2 DOTS実施件数は、タイプA（治療中断リスクが高い患者）タイプB（服薬支援が必要な患者）、タイプC（A、B以外の患者）毎に地域DOTSを実施した実人数

オ コホート検討会

開催日	助言者	参加者
12月6日	公財) 結核予防会結核研究所 保健看護学科 島村珠枝 氏	当課、及び藤沢市保健所保健予防課において結核対策に携わる職員（管理職・医師・保健師・事務）10人 その他、オブザーバー参加として、両保健所管内医療機関から、感染管理担当者（看護師・薬剤師）8人の参加

※当課にて開催、藤沢市保健所保健予防課に参加依頼をした。

カ 管理検診実施状

(平成30年4月～平成31年3月)

対象者数 (延べ)	受診者数			受診率 (%)	受診結果	
	当所	委託医療機関	その他		要医療者数	要観察者数
130	0	14	110	95.38	0	91

キ 結核医療費の被保険者等別公費負担の状況

(平成30年1月～12月)

		被用者保険		国民健康保険			高齢医療	生活保護法	その他	計
		本人	家族	一般	退職本人	退職家族				
37条	29年末現在	0	0	0	0	0	1	0	0	1
	30年中承認数	0	0	0	0	0	8	1	0	9
	30年中解除数	0	0	0	0	0	8	1	0	9
	30年末現在	0	0	0	0	0	1	0	0	1
37条の2	申請	14	16	4	0	0	25	2	0	61
	適正	14	16	4	0	0	25	2	0	61
	承認	14	16	4	0	0	25	2	0	61

ク 結核医療費支払状況

(平成30年3月～平成31年2月診療分)

	支払基金		国保連		合計	
	37条の2	37条	37条の2	37条	37条の2	37条
件数	192	2	140	33	332	35
金額	378,468	970,760	72,679	2,220,756	451,147	3,191,516
総医療費	—	—	—	—	2,292,080	19,097,596

(2) 健康診断

ア 接触者健康診断

(平成30年4月～平成31年3月)

対象者数	受診者数		受診率 (%)	受診結果		
	当所	医療機関等		発見患者数	発病のおそれがあると診断された者の数	潜在性結核感染症
225	216	9	100	1	1	14

総計	検査内容(重複あり)		
	IGRA検査	ツベルクリン反応検査	胸部レントゲン検査
233	225	0	8

※ 胸部レントゲン検査、ツベルクリン反応検査、IGRA検査の一部は外部医療機関に委託

イ 定期健康診断(平成30年4月～平成31年3月)

区分	対象施設数	受診者数
事業者	401	4,695
学校長	10	3,103
施設長	18	385
市町村長	2	27,757
計	431	35,940

(3) 普及啓発

ア 結核医療従事者等研修

開催日	内容	講師	参加者数
2月15日	講演「結核を見逃さないために～症状や画像から結核をどう疑うか～」	公財)結核予防会結核研究所 対策支援部医学・企画科長 平尾 晋 氏	31人

※茅ヶ崎医師会と共催で実施

イ 衛生教育

開催日	対象	内容	参加者数
8月17日	特別養護老人ホーム職員、入所者及び家族)	結核の予防と早期発見・接触者健診について	36人
12月16日	有料老人ホーム入所者及び職員	現代の結核予防と早期発見について	21人
12月16日	有料老人ホーム職員	結核勉強会「結核の早期発見と感染拡大防止～施設職員としての役割を考える～」	15人

ウ 結核予防週間

事項	内容	備考
9月1日号広報に普及啓発記事の掲載	「結核は過去の病気ではありません。年1回の定期健診で結核の早期発見を。」 ※後期高齢者対象の健康診断の時期に合わせて、胸部エックス線検査が結核の早期発見に有効であることを周知。	健康増進課と共同で記事を掲載

(4) 感染症診査協議会

ア 委員名簿

(任期 平成30年4月1日～平成31年3月31日)

氏名	所属	選出区分	職種
西川正憲	藤沢市民病院	感染症指定医療機関 (藤沢市民病院) 推薦	医師
塚本玲三	茅ヶ崎徳洲会病院	茅ヶ崎医師会推薦	医師
富田章夫	至誠堂医院	茅ヶ崎医師会推薦	医師
内嶋順一	みなと横浜法律事務所	神奈川県弁護士会推薦	弁護士
高田実	茅ヶ崎市人権擁護委員会	茅ヶ崎市人権擁護委員会推薦	人権擁護委員

イ 開催回数

定例23回、臨時6回

ウ 診査件数

(平成30年4月～平成31年3月)

	18条報告	19条報告	20条		37条の2			
			1項	4項	新規	継続	変更	退院後の継続
件数	8	8	8	18	40	18	0	6
合格			8	18	40	18	0	6
不合格			0	0	0	0	0	0

※ 20条1項は臨時開催による診査件数含まず

2 感染症予防

(1) 一・二類感染症発生状況（結核は除く）

発生なし

※ 二類の結核については、1 結核予防61頁をご参照ください。

(2) 三・四・五類感染症発生状況

	類型	届出 件数	行政検査実施延数		
			接触者健診	陰性確認	他からの調査 依頼件数
腸管出血性大腸菌感染症	三類	3	17	11	5
細菌性赤痢	三類	0	6	6	2
E型肝炎	四類	1	0	0	0
レジオネラ症	四類	2	0	0	5
急性脳炎	五類	1	0	0	0
ウイルス性肝炎（B型）	五類	1	0	0	0
カルバペネム耐性腸内細菌科細菌 感染症	五類	3	0	0	0
破傷風	五類	1	0	0	0
侵襲性肺炎球菌感染症	五類	1	0	0	0
水痘（入院例）	五類	2	0	0	0
梅毒	五類	7	0	0	0
百日咳	五類	30	0	0	0
麻疹	五類	0	0	0	1
風しん	五類	14	11	0	6
計		66	34	17	19

(3) 感染症発生動向調査検査実施状況

	類型	感染症発生動向調査事業		
		病原体定点	その他	他からの調査 依頼件数
コレラ（毒素産生遺伝子検査）	三類		1	
カルバペネム耐性腸内細菌科細菌感染症	五類		1	
麻疹・風しん	五類		59	
A群溶血性連鎖球菌咽頭炎	五類	31	0	
百日咳	五類	0	0	
感染性胃腸炎（細菌性）	五類	4	0	
マイコプラズマ肺炎	五類	12	0	
咽頭結膜熱	五類	7	0	
感染性胃腸炎（ウイルス性）	五類	15	0	
流行性耳下腺炎	五類	1	0	
インフルエンザ	五類	57	0	
手足口病	五類	20	0	
ヘルパンギーナ	五類	8	0	
計		155	61	

(4) 感染症流行発令状況

発令日	感染症名	発令等	備考
6月28日	伝染性紅斑	流行警報	第25週（6/18～6/24まで） 定点あたり患者数が2.0人
8月30日	伝染性紅斑	流行警報	第37週（9/10～9/16まで） 定点あたり患者数が2.17人
11月8日	水痘	流行注意報	第44週（10/29～11/4まで） 定点あたり患者数が1.43人
11月22日	水痘	流行警報	第46週（11/12～11/18まで） 定点あたり患者数が2.29人
12月6日	水痘	流行警報	第48週（11/26～12/2まで） 定点あたり患者数が2.71人
12月6日	伝染性紅斑	流行警報	第48週（11/26～12/2まで） 定点あたり患者数が2.57人
12月13日	インフルエンザ	流行開始	第49週（12/3～12/9まで） 定点あたり患者数が2.27人
12月27日	インフルエンザ	流行注意報	第51週（12/17～12/23まで） 定点あたり患者数が10.27人
1月17日	インフルエンザ	流行警報	平成31年第2週（1/7～1/13まで） 定点あたり患者数が36.55人

*（参考）感染症 警報・注意報レベルの基準値

感染症	警報レベル		注意報レベル	流行開始目安
	開始基準値	終息基準値	基準値	基準値
インフルエンザ	30	10	10	1
咽頭結膜熱	3	1		
A群溶血性レンサ球菌咽頭炎	8	4		
感染性胃腸炎	20	12		
水痘	平成30年第35週まで	7	4	
	平成30年第36週から	2	1	
手足口病	5	2		
伝染性紅斑	2	1		
ヘルパンギーナ	6	2		
流行性耳下腺炎	6	2	3	
急性出血性結膜炎	1	0.1		
流行性角結膜炎	8	4		

(5) インフルエンザ及びインフルエンザ様疾患による学年閉鎖、学級閉鎖状況

施設	平成 26/27 年	平成 27/28 年	平成 28/29 年	平成 29/30 年	平成 30/31 年
保育所、幼稚園	10	12	3	12	8
小学校	77	142	72	146	87
中学校	8	10	19	19	13
その他の学校	2	5	0	2	6
計	97	169	94	179	115

(6) 講演会（依頼含む）

	開催日	内容	参加人数	講師
1	4月20日	平成30年度実習生合同オリエンテーション 感染症予防	30人	茅ヶ崎市保健所 保健師
2	4月26日	平成30年度災害対策地区防災拠点配備職員研修会 感染症予防	200人	茅ヶ崎市保健所 保健師
3	5月23日	麻疹・風しんについて	32人	茅ヶ崎市保健所 医師
4	7月30日	平成30年度災害対策地区防災拠点配備職員フォロー研修会 感染症予防	30人	茅ヶ崎市保健所 保健師
5	9月5日	高齢者施設向け感染症予防指導者養成研修	30人	茅ヶ崎市立病院感染管理認定看護師 茅ヶ崎市保健所 保健師
6	9月13日	保育園・幼稚園における感染症予防指導者養成講座	29人	茅ヶ崎市立病院感染管理認定看護師 茅ヶ崎市保健所 保健師
7	10月23日	災害時の保健師活動研修会被災時の保健師活動 感染症予防	50人	茅ヶ崎市保健所 保健師
8	10月25日	新型インフルエンザ等感染症患者対応訓練	24人	茅ヶ崎市保健所 医師・保健師
9	11月6日	感染症予防講習会（室田保育園）	20人	茅ヶ崎市保健所 保健師
10	11月13日	感染症予防講習会（こどもの園）	40人	茅ヶ崎市保健所 保健師
11	11月20日	感染症予防講習会（西浜小学校）	25人	茅ヶ崎市保健所 保健師
12	11月30日	感染症予防講習会（なでしこ第二保育園）	25人	茅ヶ崎市保健所 保健師
13	12月4日	感染症予防講習会（鶴が台保育園）	30人	茅ヶ崎市保健所 保健師
14	12月26日	感染症予防講習会（湘南くすの木保育園）	25人	茅ヶ崎市保健所 保健師
15	1月9日	感染症予防講習会（萩園愛児園）	25人	茅ヶ崎市保健所 保健師
		計	615人	

(7) 集団感染症発生報告および指導状況

	件数	(再掲) 現地指導 件数	発熱・ 呼吸器	胃腸炎	疥癬	リンゴ病	手足口病
保育園	17	1	14	1	0	1	1
高齢者施設等	10	1	6	3	1	0	0
障害者施設	2	1	0	2	0	0	0
病院	3	1	1	0	2	0	0
その他	1	0	1	0	0	0	0
計	33	4	0	6	3	1	1

(8) 蚊の生息調査

* 蚊の種類別採取件数

採取場所	種類	採取日					計
		6月27日	7月25日	8月22日	9月26日	10月24日	
A地点	ヒトスジシマカ	1	20	15	12	4	52
	アカイエカ群	2	3	2	1	3	11
	コガタアカイエカ	0	0	0	0	0	0
	その他	0	0	0	0	0	0
B地点	ヒトスジシマカ	0	1	1	1	1	4
	アカイエカ群	4	9	5	0	2	20
	コガタアカイエカ	0	1	3	0	0	4
	その他	0	0	0	0	0	0
計		7	34	26	14	10	91

(9) 風しん抗体検査

委託医療機関での実施件数及び検査結果

受検者居住地	陽性	判定保留	陰性	計
茅ヶ崎市	84	7	32	123
寒川町	6	5	0	11
計	90	12	32	134

3 肝臓疾患対策

(1) 検査

H C V検査		H B V検査	
抗体検査数	陽性数	抗原検査数	陽性数
5	0	5	0

(2) 肝炎治療受給者証申請数

	総計	核酸アナログ	インターフェロン	3剤併用	インターフェロンフリー
平成 23 年度	117	67	47	3	
平成 24 年度	129	81	33	15	
平成 25 年度	125	88	20	17	
平成 26 年度	182	101	6	29	46
平成 27 年度	305	110	0	3	192
平成 28 年度	195	120	1	0	74
平成 29 年度	163	122	0	0	41
平成 30 年度	175	136	0	0	39

※ 平成23年11月から3剤併用療法の医療費助成開始

※ 平成26年9月からインターフェロンフリー治療の医療費助成開始

※ 平成29年度からは、神奈川県からの受託により申請受付を実施

4 エイズ予防

(1) エイズ相談・検査

ア エイズ相談・検査実施状況

	21年度	22年度	23年度	24年度	25年度	26年度	27年度	28年度	29年度	30年度
相談	350	312	298	333	422	229	131	86	60	76
検査	172	156	149	151	178	112	90	57	55	56

イ エイズ検査（性・年齢別）実施状況

年代	計	0-19歳	20-29歳	30-39歳	40-49歳	50-59歳	60歳以上
男	37	1	12	9	7	6	2
女	19	5	6	6	1	1	0
陰性	56	6	18	15	8	7	2

(2) エイズ予防普及事業

ア 青少年エイズ・性感染症予防講演会

	開催日	実施校名	受講人数	講師
1	6月 27日	神奈川県立茅ヶ崎高等学校（定時制）	70 人	児童相談所・地域保健課・保健予防課等
2	7月 13日	神奈川県立茅ヶ崎北陵高校	285 人	保健予防課 保健師
3	7月 17日	神奈川県立茅ヶ崎高等学校	311 人	保健予防課 保健師
4	12月 14日	神奈川県立茅ヶ崎養護学校	28 人	地域保健課・保健予防課 保健師
5	2月 20日	茅ヶ崎市立鶴が台中学校	160 人	保健予防課 保健師
6	2月 22日	茅ヶ崎市立萩園中学校	170 人	保健予防課 保健師
7	2月 26日	茅ヶ崎市立第一中学校	252 人	保健予防課 保健師
8	2月 28日	茅ヶ崎市立西浜中学校	90 人	保健予防課 保健師
		計	1,366 人	

イ 地域エイズ予防啓発事業

開催日	場 所	内 容	メッセージ参加者	配布物数	クイズ実施人数
10月27日 10月28日	文教大学湘南校舎 (聳塔祭)	エイズデーメッセージボード作成、エイズパンフレット・エイズグッズ配布、クイズ	125	120	116
計	1校		125	120	116

5 難病対策

(1) 指定難病医療受給者数

疾患番号	疾患名	茅ヶ崎市	寒川町	計	疾患番号	疾患名	茅ヶ崎市	寒川町	計
1	球脊髄性筋萎縮症	2	0	2	39	中毒性表皮壊死症	0	0	0
2	筋萎縮性側索硬化症	16	3	19	40	高安動脈炎	5	4	9
3	脊髄性筋萎縮症	1	0	1	41	巨細胞性動脈炎	2	0	2
4	原発性側索硬化症	0	0	0	42	結節性多発動脈炎	3	1	4
5	進行性核上性麻痺	8	1	9	43	顕微鏡的多発血管炎	9	0	9
6	パーキンソン病	228	43	271	44	多発血管炎性肉芽腫症	2	1	3
7	大脳皮質基底核変性症	6	1	7	45	好酸球性多発血管炎性肉芽腫症	6	2	8
8	ハンチントン病	2	0	2	46	悪性関節リウマチ	6	0	6
9	神経有棘赤血球症	0	0	0	47	パージャール病	5	2	7
10	シャルコー・マリー・トゥース病	0	0	0	48	原発性抗リン脂質抗体症候群	3	2	5
11	重症筋無力症	55	8	63	49	全身性エリテマトーデス	105	33	138
12	先天性筋無力症候群	0	0	0	50	皮膚筋炎／多発性筋炎	36	13	49
13	多発性硬化症／視神経脊髄炎	36	13	49	51	全身性強皮症	54	13	67
14	慢性炎症性脱髄性多発神経炎／多巣性運動ニューロパチー	8	1	9	52	混合性結合組織病	30	6	36
15	封入体筋炎	2	0	2	53	シェーグレン症候群	9	3	12
16	クロウ・深瀬症候群	0	0	0	54	成人スチル病	5	2	7
17	多系統萎縮症	16	7	23	55	再発性多発軟骨炎	1	0	1
18	脊髄小脳変性症	44	9	53	56	ベーチェット病	23	5	28
19	ライソゾーム病	1	1	2	57	特発性拡張型心筋症	17	4	21
20	副腎白質ジストロフィー	0	0	0	58	肥大型心筋症	4	0	4
21	ミトコンドリア病	2	0	2	59	拘束型心筋症	0	0	0
22	もやもや病	16	4	20	60	再生不良性貧血	13	4	17
23	プリオン病	0	0	0	61	自己免疫性溶血性貧血	0	1	1
24	亜急性硬化性全脳炎	1	0	1	62	発作性夜間ヘモグロビン尿症	2	0	2
25	進行性多巣性白質脳症	1	0	1	63	特発性血小板減少性紫斑病	29	8	37
26	HTLV-1関連脊髄症	1	0	1	64	血栓性血小板減少性紫斑病	2	0	2
27	特発性基底核石灰化症	0	0	0	65	原発性免疫不全症候群	5	2	7
28	全身性アミロイドーシス	4	2	6	66	IgA腎症	11	3	14
29	ウルリッヒ病	0	0	0	67	多発性嚢胞腎	12	1	13
30	遠位型ミオパチー	0	0	0	68	黄色靭帯骨化症	6	1	7
31	バズレムミオパチー	0	0	0	69	後縦靭帯骨化症	27	9	36
32	自己貪食空胞性ミオパチー	1	0	1	70	広範脊柱管狭窄症	2	0	2
33	シュワルツ・ヤンペル症候群	0	0	0	71	特発性大腿骨頭壊死症	25	2	27
34	神経線維腫症	8	1	9	72	下垂体性ADH分泌異常症	6	0	6
35	天疱瘡	6	1	7	73	下垂体性TSH分泌亢進症	0	0	0
36	表皮水疱症	0	0	0	74	下垂体性PRL分泌亢進症	5	0	5
37	膿疱性乾癬（汎発型）	2	0	2	75	クッシング病	1	1	2
38	ステューヴンス・ジョンソン症候群	0	0	0	76	下垂体性ゴナドトロピン分泌亢進症	0	0	0

疾患番号	疾患名	茅ヶ崎市	寒川町	計	疾患番号	疾患名	茅ヶ崎市	寒川町	計
77	下垂体性成長ホルモン分泌亢進症	11	4	15	116	アトピー性脊髄炎	0	0	0
78	下垂体前葉機能低下症	31	4	35	117	脊髄空洞症	2	0	2
79	家族性高コレステロール血症（ホモ接合体）	1	0	1	118	脊髄髄膜瘤	0	0	0
80	甲状腺ホルモン不応症	0	0	0	119	アイザックス症候群	0	0	0
81	先天性副腎皮質酵素欠損症	0	1	1	120	遺伝性ジストニア	0	0	0
82	先天性副腎低形成症	0	0	0	121	神経フェリチン症	0	0	0
83	アジソン病	0	0	0	122	脳表ヘモジデリン沈着症	0	0	0
84	サルコイドーシス	12	1	13	123	禿頭と変形性脊椎症を伴う常染色体劣性白質脳症	0	0	0
85	特発性間質性肺炎	13	6	19	124	皮質下梗塞と白質脳症を伴う常染色体優性脳動脈症	0	0	0
86	肺動脈性肺高血圧症	6	1	7	125	神経軸索スフェロイド形成を伴う遺伝性びまん性白質脳症	0	0	0
87	肺静脈閉塞症／肺毛細血管腫症	0	0	0	126	ペリーー症候群	0	0	0
88	慢性血栓塞栓性肺高血圧症	9	3	12	127	前頭側頭葉変性症	3	1	4
89	リンパ脈管筋腫症	0	0	0	128	ピッカースタッフ脳幹脳炎	1	0	1
90	網膜色素変性症	49	5	54	129	痙攣重積型（二相性）急性脳症	0	0	0
91	バッド・キアリ症候群	0	0	0	130	先天性無痛無汗症	0	0	0
92	特発性門脈圧亢進症	0	0	0	131	アレキサンダー病	0	0	0
93	原発性胆汁性胆管炎	22	7	29	132	先天性核上性球麻痺	0	0	0
94	原発性硬化性胆管炎	0	0	0	133	メビウス症候群	0	0	0
95	自己免疫性肝炎	4	0	4	134	中隔視神経形成異常症／ドモルシア症候群	0	0	0
96	クローン病	78	12	90	135	アイカルディ症候群	0	0	0
97	潰瘍性大腸炎	219	64	283	136	片側巨脳症	0	0	0
98	好酸球性消化管疾患	0	0	0	137	限局性皮質異形成	0	0	0
99	慢性特発性偽性腸閉塞症	2	0	2	138	神経細胞移動異常症	0	0	0
100	巨大膀胱短小結腸腸管蠕動不全症	0	0	0	139	先天性大脳白質形成不全症	0	0	0
101	腸管神経節細胞僅少症	0	0	0	140	ドラベ症候群	0	0	0
102	ルビンシュタイン・テイビ症候群	0	0	0	141	海馬硬化を伴う内側側頭葉てんかん	0	0	0
103	CFC症候群	0	0	0	142	ミオクロニー欠伸てんかん	0	0	0
104	コステロ症候群	0	0	0	143	ミオクロニー脱力発作を伴うてんかん	0	0	0
105	チャージ症候群	0	0	0	144	レノックス・ガストー症候群	0	0	0
106	クリオピリン関連周期熱症候群	0	0	0	145	ウエスト症候群	0	0	0
107	全身型若年性特発性関節炎	0	0	0	146	大田原症候群	0	0	0
108	TNF受容体関連周期性症候群	0	0	0	147	早期ミオクロニー脳症	0	0	0
109	非典型溶血性尿毒症症候群	2	0	2	148	遊走性焦点発作を伴う乳児てんかん	2	0	2
110	ブラウ症候群	0	0	0	149	片側痙攣・片麻痺・てんかん症候群	0	0	0
111	先天性ミオパチー	0	0	0	150	環状20番染色体症候群	0	0	0
112	マリネスコ・シェーグレン症候群	0	0	0	151	ラスムッセン脳炎	0	0	0
113	筋ジストロフィー	6	0	6	152	PCDH19関連症候群	0	0	0
114	非ジストロフィー性ミオトニー症候群	0	0	0	153	難治頻回部分発作重積型急性脳炎	0	0	0
115	遺伝性周期性四肢麻痺	0	0	0	154	徐波睡眠期持続性棘徐波を示すてんかん性脳症	0	0	0

疾患番号	疾患名	茅ヶ崎市	寒川町	計	疾患番号	疾患名	茅ヶ崎市	寒川町	計
155	ランドウ・クレフナー症候群	0	0	0	194	ソトス症候群	0	0	0
156	レット症候群	0	0	0	195	ヌーナン症候群	1	0	1
157	スタージ・ウェーバー症候群	0	0	0	196	ヤング・シンプソン症候群	0	0	0
158	結節性硬化症	0	0	0	197	1p36欠失症候群	0	0	0
159	色素性乾皮症	0	0	0	198	4p欠失症候群	0	0	0
160	先天性魚鱗癬	0	0	0	199	5p欠失症候群	0	0	0
161	家族性良性慢性天疱瘡	0	0	0	200	第14番染色体父親性ダイソミー症候群	0	0	0
162	類天疱瘡（後天性表皮水疱症を含む。）	5	0	5	201	アンジェルマン症候群	0	0	0
163	特発性後天性全身性無汗症	0	0	0	202	スミス・マギニス症候群	0	0	0
164	眼皮膚白皮症	0	0	0	203	22q11.2欠失症候群	0	0	0
165	肥厚性皮膚骨膜炎	0	0	0	204	エマヌエル症候群	0	0	0
166	弾性線維性仮性黄色腫	0	0	0	205	脆弱X症候群関連疾患	0	0	0
167	マルファン症候群	1	1	2	206	脆弱X症候群	0	0	0
168	エーラス・ダンロス症候群	0	0	0	207	総動脈幹遺残症	0	0	0
169	メンケス病	0	0	0	208	修正大血管転位症	0	0	0
170	オクシピタル・ホーン症候群	0	0	0	209	完全大血管転位症	0	0	0
171	ウィルソン病	1	0	1	210	単心室症	1	0	1
172	低ホスファターゼ症	0	0	0	211	左心低形成症候群	0	0	0
173	VATER症候群	0	0	0	212	三尖弁閉鎖症	0	0	0
174	那須・ハコラ病	0	0	0	213	心室中隔欠損を伴わない肺動脈閉鎖症	1	0	1
175	ウィーバー症候群	0	0	0	214	心室中隔欠損を伴う肺動脈閉鎖症	0	0	0
176	コフィン・ローリー症候群	0	0	0	215	ファロー四徴症	4	1	5
177	有馬症候群	0	0	0	216	両大血管右室起始症	0	0	0
178	モワット・ウィルソン症候群	0	2	2	217	エプスタイン病	1	0	1
179	ウィリアムズ症候群	0	0	0	218	アルポート症候群	0	0	0
180	ATR-X症候群	0	0	0	219	ギャロウェイ・モワト症候群	0	0	0
181	クルーゾン症候群	0	0	0	220	急速進行性糸球体腎炎	0	0	0
182	アペール症候群	0	0	0	221	抗糸球体基底膜腎炎	2	0	2
183	ファイファー症候群	0	0	0	222	一次性ネフローゼ症候群	3	1	4
184	アントレー・ピクスラー症候群	0	0	0	223	一次性膜性増殖性糸球体腎炎	0	0	0
185	コフィン・シリズ症候群	0	0	0	224	紫斑病性腎炎	0	0	0
186	ロスムンド・トムソン症候群	0	0	0	225	先天性腎性尿崩症	0	0	0
187	歌舞伎症候群	0	0	0	226	間質性膀胱炎（ハンナ型）	1	0	1
188	多脾症候群	0	0	0	227	オスラー病	3	0	3
189	無脾症候群	0	0	0	228	閉塞性細気管支炎	0	0	0
190	鯉耳腎症候群	0	0	0	229	肺胞蛋白症（自己免疫性又は先天性）	2	0	2
191	ウェルナー症候群	0	0	0	230	肺胞低換気症候群	0	0	0
192	コケイン症候群	0	0	0	231	α1-アンチトリプシン欠乏症	0	0	0
193	ブラダー・ウィリ症候群	0	0	0	232	カーニー複合	0	0	0

疾患番号	疾患名	茅ヶ崎市	寒川町	計	疾患番号	疾患名	茅ヶ崎市	寒川町	計
233	ウォルフラム症候群	0	0	0	272	進行性骨化性線維異形成症	0	0	0
234	ペルオキシソーム病（副腎白質ジストロフィーを除く。）	0	0	0	273	肋骨異常を伴う先天性側弯症	0	0	0
235	副甲状腺機能低下症	0	0	0	274	骨形成不全症	0	0	0
236	偽性副甲状腺機能低下症	0	0	0	275	タナトフォリック骨異形成症	0	0	0
237	副腎皮質刺激ホルモン不応症	1	0	1	276	軟骨無形成症	0	0	0
238	ビタミンD抵抗性くる病／骨軟化症	0	0	0	277	リンパ管腫症／ゴーハム病	0	0	0
239	ビタミンD依存性くる病／骨軟化症	0	0	0	278	巨大リンパ管奇形（頸部顔面病変）	0	0	0
240	フェニルケトン尿症	0	1	1	279	巨大静脈奇形（頸部口腔咽頭びまん性病変）	1	0	1
241	高チロシン血症1型	0	0	0	280	巨大動脈奇形（頸部顔面又は四肢病変）	0	0	0
242	高チロシン血症2型	0	0	0	281	クリッペル・トレノネー・ウェーバー症候群	0	0	0
243	高チロシン血症3型	0	0	0	282	先天性赤血球形成異常性貧血	0	0	0
244	メーブルシロップ尿症	0	0	0	283	後天性赤芽球癆	0	0	0
245	プロピオン酸血症	0	0	0	284	ダイヤモンド・ブラックファン貧血	0	0	0
246	メチルマロン酸血症	0	0	0	285	ファンコニ貧血	0	0	0
247	イソ吉草酸血症	0	0	0	286	遺伝性鉄芽球性貧血	0	0	0
248	グルコーストランスポーター1欠損症	0	0	0	287	エプスタイン症候群	0	0	0
249	グルタル酸血症1型	0	0	0	288	自己免疫性後天性凝固因子欠乏症	0	0	0
250	グルタル酸血症2型	0	0	0	289	クロンカイト・カナダ症候群	0	0	0
251	尿素サイクル異常症	0	0	0	290	非特異性多発性小腸潰瘍症	0	0	0
252	リジン尿性蛋白不耐症	0	0	0	291	ヒルシュスブルング病（全結腸型又は小腸型）	0	0	0
253	先天性葉酸吸収不全	0	0	0	292	総排泄腔外反症	0	0	0
254	ホルフィリン症	0	0	0	293	総排泄腔遺残	0	0	0
255	複合カルボキシラーゼ欠損症	0	0	0	294	先天性横隔膜ヘルニア	0	0	0
256	筋型糖原病	0	0	0	295	乳幼児肝巨大血管腫	0	0	0
257	肝型糖原病	0	0	0	296	胆道閉鎖症	0	0	0
258	ガラクトースー1ーリン酸ウリジルトランスフェラーゼ欠損症	0	0	0	297	アラジール症候群	0	0	0
259	レシチンコレステロールアシルトランスフェラーゼ欠損症	0	0	0	298	遺伝性膵炎	0	0	0
260	シトステロール血症	0	0	0	299	嚢胞性線維症	0	0	0
261	タンジール病	0	0	0	300	IgG4関連疾患	2	0	2
262	原発性高カイロミクロン血症	0	0	0	301	黄斑ジストロフィー	0	0	0
263	脳髄黄色腫症	0	0	0	302	レーベル遺伝性視神経症	0	0	0
264	無βリボタンパク血症	0	0	0	303	アッシャー症候群	0	0	0
265	脂肪萎縮症	0	0	0	304	若年発症型両側性感音難聴	0	0	0
266	家族性地中海熱	1	0	1	305	遅発性内リンパ水腫	0	0	0
267	高IgD症候群	0	0	0	306	好酸球性副鼻腔炎	16	2	18
268	中條・西村症候群	0	0	0	307	カナバン病	0	0	0
269	化膿性無菌性関節炎・壊疽性膿皮症・アクネ症候群	0	0	0	308	進行性白質脳症	0	0	0
270	慢性再発性多発性骨髄炎	0	0	0	309	進行性ミオクローヌスてんかん	0	0	0
271	強直性脊椎炎	0	1	1	310	先天異常症候群	0	0	0

疾患番号	疾患名	茅ヶ崎市	寒川町	計	疾患番号	疾患名	茅ヶ崎市	寒川町	計
311	先天性三尖弁狭窄症	0	0	0	322	β-ケトチオラーゼ欠損症	0	0	0
312	先天性僧帽弁狭窄症	0	0	0	323	芳香族L-アミノ酸脱炭酸酵素欠損症	0	0	0
313	先天性肺静脈狭窄症	0	0	0	324	メチルグルタコン酸尿症	0	0	0
314	左肺動脈右肺動脈起始症	0	0	0	325	遺伝性自己炎症疾患	0	0	0
315	ネイルパテラ症候群（爪膝蓋骨症候群）／ LMX1B関連腎症	0	0	0	326	大理石骨病	0	0	0
316	カルニチン回路異常症	0	0	0	327	特発性血栓症（遺伝性血栓性素因によるもの に限る。）	0	0	0
317	三頭酵素欠損症	0	0	0	328	前眼部形成異常	0	0	0
318	シトリン欠損症	0	0	0	329	無虹彩症	2	0	2
319	セピアブテリン還元酵素（SR）欠損症	0	0	0	330	先天性気管狭窄症	0	0	0
320	先天性グリコシルホスファチジルイノシトール （GPI）欠損症	0	0	0	331	特発性多中心性キャッスルマン病	1	0	1
321	非ケトーシス型高グリシン血症	0	0	0		合計	1,461	336	1,797

出典 神奈川県健康医療局保健医療部がん・疾病対策課

(2) 難病患者地域支援ネットワーク事業

ア 在宅療養支援計画策定・評価事業

(ア) 難病対策地域協議会・部会

開催日	内 容	参加者数
2月26日 (協議会)	<ul style="list-style-type: none"> ・県の難病対策・茅ヶ崎市保健所管内における災害対策の現状と課題 ・災害時における医療機器装着をした難病患者の対応について 	26人
9月30日 (部会)	<ul style="list-style-type: none"> ・茅ヶ崎市保健所管内における災害対策の現状と課題について ・難病患者の災害時個別支援計画 	27人
12月18日 (部会)	<ul style="list-style-type: none"> ・パーキンソン病患者の災害時対策と現状と課題について ・難病患者の災害時個別支援計画（パーキンソン病）における避難対策のためのチェックリストの検討 	15人

(イ) ケースカンファレンス（担当者会議）

開催回数	疾患名	内 容
6回	筋萎縮性側索硬化症	<ul style="list-style-type: none"> ・医療機器装着患者の本人・家族への支援 ・適切な医療・介護サービスについて検討

イ 医療相談等事業

(ア) 難病講演会

開催日	内 容	講 師	参加者数
8月1日	膠原病 「病気の理解と最新治療」	横浜医療センター 膠原病・リウマチ内科 井畑淳 氏	68人
8月1日	難病患者就労セミナー 「就労に向けての準備」	ハローワーク横浜 難病患者就職サポーター 中金 竜次 氏 全国膠原病友の会 神奈川県支部 岩下氏	19人
8月7日	パーキンソン病 「自分の病気との付き合い方を考える」	箱根病院 神経内科 荻野裕 氏	70人

(イ) 難病相談会

開催日数	内 容	相談件数
7月2日～ 7月13日 (10日間)	指定難病医療受給者証の集中更新手続きと併せて相談を実施。 相談内容：療養生活、看護・介護、福祉制度・サービス、食事、 医療、災害時について 担当：保健師	88件

(ウ) リハビリ教室

開催日	内 容	講師	参加者数
8月21日	難病リハビリ教室 「自宅でできるリハビリ体操」	茅ヶ崎市立病院 リハビリテーション科 小倉一剛 氏	21人

(エ) 患者と家族のつどい

開催日	内 容	講師又は助言者	参加者数
8月7日	パーキンソン病 日常生活の工夫 (講演会と併せて開催)	全国パーキンソン病友の会 神奈川県支部 檜垣朋子 氏	70人

ウ 訪問相談事業

(ア) 訪問相談員による訪問指導

実施回数	延人数	従事者	内容
3回	5人	保健師	対象者：神経難病や日常生活行動に支障を生じる疾患の患者家族 内容：療養生活上の相談や症状悪化に伴う医療処置の選択について、リハビリに関すること、介護方法、介護サービスの導入等

(イ) 保健師による訪問・所内相談数

訪問延数	所内指導延数
31名	273人

(3) 在宅難病患者保健福祉従事者研修

ア 介護支援専門員、訪問看護師、地域包括支援センター職員等を対象に実施した。

開催日	内 容	講 師	参加者数
6月7日	神経難病の災害時個別支援計画シートの作成と実践報告	在宅難病患者とともに考える災害時の支援計画とは？ ～聞いてみよう、伝えてみよう、計画してみよう～ 日本赤十字看護大学 教授	15人
8月16日	神経難病の災害時個別支援計画シートの作成と実践報告	在宅難病患者とともに考える災害時の支援計画とは？ ～実践してみても課題・解決に向けて～ 日本赤十字看護大学 教授	9人

6 原爆被爆者援護

(1) 被爆者健康手帳等交付状況

区 分	29 年度末 交付件数	30 年度				(年度末市町別)		
		新規 申請	転入 届出	転出 届出	返還 届出	茅ヶ崎市	寒川町	計
被爆者健康手帳	115	1	4	3	3	101	13	114
第 1 種健康診断 受診者証	3	0	0	0	1	1	1	2
第 2 種健康診断 受診者証	8	0	0	0	0	8	0	8
被爆者のこども 健康診断受診証	166	2	3	2	1	148	20	168
計	292	3	7	5	5	258	34	292

出典 神奈川県福祉子どもみらい局福祉部生活援護課

7 認知症疾患対策

(1) 認知症疾患相談事業

ア 相談内容

区 分	相談件数 (実数)	相談件数 (延べ)	相談内容内訳						
			疾病 一般	問題 行動	治療 関係	看護 介護	入院 入所	介護保 険	その他
総 数	34	119	59	50	0	0	0	0	0
定例相談	9	9	7	2	0	0	0	0	0
随時相談	25	109	52	48	0	0	0	0	0

イ 相談方法と相談者

区 分	相談方法				相 談 者			
	電話	面接	訪問	その他	本人	家族	支援 者	その他
総 数	73	23	13	0	37	22	44	6
定例相談	0	9	0	0	7	1	0	0
随時相談	73	14	13	0	30	21	44	6

(2) 認知症疾患訪問指導事業

訪問件数	実数	延数
	1	4件

(3) 家族会の支援

開 催 日	実施場所	出席 回数	参加人数
にこにこクラブ<茅ヶ崎市> 第3木曜日	農協ビル	1回	30人
介護者のつどい<寒川町> 第4火曜日	寒川町健康管理センター	3回	29人

(4) 研修および講演会

開催日	内 容	講 師	出席者数
5月31日 8月30日 11月29日 2月28日	若年性認知症の家族 のつどい 「うみの会」	家族、アドバイザー、 茅ヶ崎市保健所 保健師	72人
8月9日	若年性認知症支援者 研修会	一般社団法人 かまくら認知症ネットワー ク代表理事 稲田秀樹氏	29人
2月13日	若年性認知症事例検 討会	湘南いなほクリニック医師 内門 大丈氏 ふれあいの森 ケアマネ 田中優子氏	38人

(5) 会議

内 容	実施場所	出席回数
茅ヶ崎市認知症初期集中支援チーム員会議	茅ヶ崎市役所会議室他	8回
寒川町認知症初期集中支援チーム員会議	寒川町役場会議室	11回

8 精神保健福祉対策

(1) 保健所精神保健福祉業務統計（相談・訪問指導）

ア 把握区分

	人 員		
	実人員	うち新規	延人員
相 談	588	501	2,262
訪 問	123	14	273

イ 相談（性別・年齢）

	性 別			年 代			
	男	女	不明	0～9	10～19	20～29	30～39
実人員	265	321	2	3	46	71	103
延人員	978	1,282	2	4	146	165	413

	年 代					
	40～49	50～59	60～69	70～79	80以上	不明
実人員	104	85	45	56	20	55
延人員	678	440	161	139	32	82

ウ 訪問（性別・年齢）

	性 別			年 代			
	男	女	不明	0～9	10～19	20～29	30～39
実人員	59	64	0	0	11	9	26
延人員	135	138	0	0	22	12	72

	年 代					
	40～49	50～59	60～69	70～79	80以上	不明
実人員	28	23	10	11	1	4
延人員	72	45	21	15	6	8

エ 相談・訪問契機

	実人員	市町村	医療機関	家族	本人	警察	教育機関	相談支援事業所	その他
相談	588	63	45	232	133	13	6	16	80
訪問	123	26	25	29	11	16	1	1	14

オ 相談者 ※内訳は複数回答のため計>ア把握区分延人員となる

	計	本人	家族	医療機関	市町村	その他
相 談	2,533	901	660	275	276	421
訪 問	604	181	122	76	93	132

カ 援助方法（相談）

	計	所内面接	電話	文書	メール
相 談	2,262	382	1,860	8	12

キ 援助方法（訪問）

	計	家庭	事業所	医療機関	市町村	その他
訪 問	273	116	19	82	24	32

ク 相談種別

	計	治療の問題	生活の問題	社会参加の問題	心の健康問題	その他
相 談	2,262	798	1,375	49	24	16
訪 問	273	105	160	4	0	4

ケ 診断名

	実人員	器質性精神障害	アルコール使用による精神及び行動の障害	アルコール以外の精神作用物質使用による精神及び行動の障害	統合失調症・妄想性障害	気分(感情)障害	神経症性・ストレス関連障害
相談	588	16	11	2	81	69	21
訪問	123	2	1	1	38	19	1

生理的障害等	成人のパーソナリティおよび行動障害	精神遅(知的障害)	心理的発達の障害	小児期・青年期の障害	てんかん	診断保留・特定不能	精神障害と認めず	未受診	不明
2	19	12	19	0	3	10	3	207	113
0	8	7	6	0	2	2	0	26	10

コ 医療状況

	計	入院	通院	中断	未受診	不明
相 談	2,262	280	1,072	262	557	91
訪 問	273	48	143	30	49	3

サ 生活状況

	計	就労・就学	日中活動参加	在宅のみ	家事等	入院、施設入所等	不明
相 談	2,262	320	65	1,330	119	262	166
訪 問	273	30	10	162	18	46	7

シ 世帯状況

	計	単身世帯	同居世帯	不明
相 談	2,262	449	1,758	55
訪 問	273	80	191	2

ス 担当者 ※内訳は複数回答のため計>ア把握区分延人員となる

	計	医師	福祉職	保健師	事務職	その他職員
相 談	2,358	40	1,535	764	9	10
訪 問	304	2	201	93	2	6

セ 地域保健・健康増進事業報告

※「相談（電話）」「相談（メール）」は「相談」の内数のため相談≧相談（電話）＋相談（メール）となる

	実人員	延人員	再掲					
			老人精神保健	社会復帰	アルコール	薬物	ギャンブル	思春期
相 談	588	2,262	117	5	55	4	17	62
相談（電話）	485	1,860	100	4	47	3	15	51
相談（メール）	1	12	0	0	0	0	0	0
訪 問	123	273	20	0	2	0	1	5

				延人員の再掲				
心の健康づくり	摂食障害	てんかん	その他	ひきこもり	自殺関連	自殺遺族	犯罪被害	災害
2	2	4	1,994	125	39	5	0	0
2	2	4	1,632	86	24	4	0	0
0	0	0	12	0	0	0	0	0
0	0	1	244	8	4	0	0	0

ソ 特定の問題群 ※内訳は複数回答のため計>ア把握区分延人員となる

	計	該当なし	性格上の問題	児童虐待	家庭内暴力	DV	高齢者虐待	食生活の問題	アディクション	障害者虐待	近隣苦情
相談	2,269	2,077	1	5	34	11	1	5	38	0	97
訪問	273	240	1	0	1	0	1	1	2	0	27

(2) 教育広報活動

ア 精神保健福祉協力者の育成啓発

期 間	参加人数	対 象	内 容
6月～11月	6人	医師・看護学生等	各種事業への受入れ・精神障害について説明

イ 精神保健福祉普及啓発（講演会）

開 催 日	参加人数	対 象	内 容
12月11日	38人	市民一般、福祉・医療関係職員等	「うつ病について知ろう」 講師：湘南東部総合病院精神科 末積麻衣医師

ウ 自殺対策関連事業

(ア) 自死（自殺）対策庁内連絡会

区 分	回 数	内 容
庁内連絡会	3回	・自殺対策事業実施計画・事業概要について ・自殺対策の動向について ・自殺対策計画策定に向けて 等
部会	1回	・生活支援課との精神障害への理解を深めるための勉強会

(イ) 自殺対策計画推進委員会

区 分	回 数	内 容
委員会	3回	・自殺対策の動向について ・自殺対策計画策定に向けて 等

(ウ) 講演会等

開催日	参加人数	対 象	内 容
9月27日	26人	市民一般、福祉・医療関係職員等	「幸福度から見た自殺対策」 ～ココロに寄り添った気づきに向けて～ 講師：公益財団法人中曽根弘世界平和研究所 高橋義明氏
2月1日	21人	医療関係者	「自殺未遂者への再企図防止のための教育の取り組みについて」 講師：埼玉医科大学病院救急センター・中毒センター長 上條吉人氏
9月10日～14日		一般地域住民等	茅ヶ崎駅前街頭キャンペーン（のぼり旗の設置）

(エ) ゲートキーパー養成

開催日	対 象	参加人数
8月28日	地域包括支援センター社会福祉士部会	17人
10月22日	茅ヶ崎市議会議員等	29人
3月7日	寒川町食生活改善推進団体	17人

(オ) こころとくらしの相談会（包括相談会）※神奈川県と両主催

開催日	相談者数	対 象	内 容
3月19日	12組	県民一般、福祉・医療関係職員等	司法書士、精神科医師、保健師、社会福祉士、精神保健福祉士、臨床心理士、社会保険労務士、生活再建相談員、行政職員等による、こころの病、職場や経済的な困りごと等に対する相談会。

エ 講師派遣

月 日	主 催	場 所	参加人数	内 容
6月7日	社会福祉法人翔の会	翔の会 空と海	22人	健康教育
8月3日	トピー工業株式会社	トピー工業神奈川製造所	150人	健康教育
8月4日	NPO 法人ワーカーズー心	老人福祉センター	20人	健康教育
8月23日	東京応化工業株式会社	東京応化工業株式会社相模事業所	25人	健康教育
9月11日	明治株式会社	明治株式会社神奈川工場	30人	健康教育
12月20日	ニッショウケアサービス	ニッショウケアサービス	12人	健康教育
2月22日	福祉政策課	茅ヶ崎市役所	267人	茅ヶ崎市民生委員・児童委員協議会全体研修会

(3) 組織育成活動

精神保健福祉関係・団体

区 分	援助回数	援 助 内 容
断酒会	12回	例会、一般酒害研修会開催の協力
地域活動支援センター	6回	活動の情報共有、連携強化
茅ヶ崎寒川精神保健福祉事業所等連絡会	2回	活動の情報共有、連携強化
茅ヶ崎寒川相談支援事業所連絡会	7回	活動の情報共有、連携強化 コンサルテーション
湘南東部地区精神障がい者就労推進協議会 (SEJA)	2回	活動の情報共有、連携強化

(4) 集団支援

区 分	開催回数	参加人数	内 容
統合失調症家族教室	4回	76人	講話・グループワーク
アルコール教室	6回	45人	講話・グループワーク
ひきこもり家族講座・セミナー	全2回	101人	講話
計	12回	222人	

(5) 医療保護関係事務

ア 精神保健診察（法 27 条）

神奈川県が行う精神保健診察に係る調査を行った。

精神保健福祉法第 23 条： 24 件（平日の日中対応）

イ 精神病院実地指導・実地審査（法 38 条の 6）

（ア）管内対象施設数

市町村	茅ヶ崎市	寒川町	計
施設数	2	1	3

※ 精神保健福祉法にもとづく神奈川県が行う実地審査（措置・医療保護・任意入院者の精神保健指定医の診察）に、事務補助として協力した。

（イ）その他の医療保護入院の経由事務

区分	入院届（法 33 条の 1 他）	退院届	定期病状報告（法 38 条の 2 他）	計
件数	331	307	146	784

(6) 会 議

地域精神保健福祉連絡協議会

開催日	参加人数	対 象 委 員	内 容
部会 12月26日	31人	福祉関係機関、市町、医療機関等	○精神科医療機関における長期入院者の現状と課題について ○精神科病院からの地域移行に向けた取り組み ○グループワーク 講師：けやきの森病院 地域生活支援センター元町の家
協議会 2月4日	29人	福祉関係機関、市町、医療機関等	○茅ヶ崎市保健所の精神保健福祉業務について ○精神障害にも対応した地域包括ケアシステムの構築に向けて

(7) 関係機関との連携・支援

ア 市・町

区 分	回数	内 容
市自立支援協議会関連	3回	相談支援部会
寒川町地域自立支援協議会	5回	障害福祉に関する課題検討等
障害福祉計画関連	1回	茅ヶ崎市障害福祉計画に関する検討

イ 社会福祉協議会

区 分		回数	参加人数	内 容
市社協	精神保健ボランティア推進委員会	3回	43人	ボランティア推進のための企画
	契約締結審査会	5回	22人	金銭管理及び財産保全サービス契約の審査等

ウ 医療機関

開催日	会議名	参加人数	内容
2月1日	第1回救急病院精神科医療機関連絡会	19人	・病院間の連携状況の情報交換 ・リスクアセスメントシート、相談窓口一覧の活用について

第5章 衛生課(環境衛生担当)業務

1 生活衛生指導◎

(1) 生活衛生関係営業施設

生活衛生関係営業施設（理容所、美容所、クリーニング所、旅館、興行場及び公衆浴場）について、法令に基づき許可又は確認を行うとともに、衛生措置基準の遵守、施設の維持向上を図るため監視指導を行いました。

また、営業者が自主管理体制の推進を図るよう衛生講習会を開催し指導を行いました。

(2) 海水浴場等施設

「神奈川県海水浴場等に関する条例」に基づき、海水浴場、更衣休憩所及びプールの設置許可を行いました。

また、公衆衛生の確保と危険の防止を図るため監視指導を行うとともに、衛生知識の普及向上を図るため衛生講習会を開催しました。

(3) 建築物衛生対策

法令に基づき特定建築物に係る各種届出の受理、建築物清掃業者等の登録を行うとともに、衛生管理基準の遵守、管理記録の整備等の指導を行いました。

(4) 住まいと環境衛生の推進

快適な住環境を確保するため、住まいの相談に対して助言や情報提供を行いました。

(5) 墓地

墓地、埋葬等に関する法律に基づき、改葬、経営等の許可を行いました。

2 水道事業指導○

専用水道及び簡易専用水道における衛生管理についての指導を行いました。

また、「小規模水道及び小規模受水槽水道における安全で衛生的な飲料水の確保に関する条例」の届出の促進、受水槽管理の指導を行いました。

3 温泉指導監督○

源泉の調査及び温泉利用施設の監視指導を行いました。

4 愛護動物保護管理対策◎

(1) 犬の登録、狂犬病予防

狂犬病予防法に基づき、犬の鑑札、狂犬病予防注射済票の交付を行いました。

(2) 飼養マナー、終生飼養啓発

事故を起こした犬の飼い主に対し飼育指導等を行い再発防止に努めるとともに、犬猫等の正しい飼い方について指導を行いました。

また、災害時のペット対策について啓発活動を行いました。

(3) 長寿犬表彰

17歳犬を対象に表彰を行いました。

(4) 飼い主のいない猫対策

地域猫活動を行う地域への支援のほか、市民団体との協働により不妊去勢手術の推進を行いました。

5 野生鳥獣保護管理対策★

鳥獣の保護及び管理並びに狩猟の適正化に関する法律に基づき鳥獣の管理を目的とした捕獲許可を行いました。

また、特定外来生物による生態系等に係る被害の防止に関する法律に基づき県が防除実施計画を定めているアライグマについて従事者証を交付するとともに捕獲用のわなの貸出等の支援を行いました。

6 危険害虫等駆除★

ハチのなかでも毒性の強いスズメバチの巣の駆除を行いました。

7 薬務○

薬局、医薬品販売業及び毒物劇物販売業の立入検査を実施し、医薬品等の販売方法及び医薬品等の適正使用のための情報提供の実施について指導を行うとともに、毒物劇物による危険防止を図りました。

また、覚せい剤等薬物の乱用防止を図るため、茅ヶ崎・寒川地区薬物乱用防止推進地域連絡会を開催するとともに、同連絡会が主催する街頭キャンペーンに参画しました。更に県薬物乱用防止指導員協議会茅ヶ崎支部と連携し街頭キャンペーンを行い、啓発に努めました。特に青少年への啓発を図るため、関係者等に対し、講習会を開催しました。

※平成30年4月の組織改正により、環境衛生課は食品衛生課と統合し、「衛生課(環境衛生担当)」になりました。

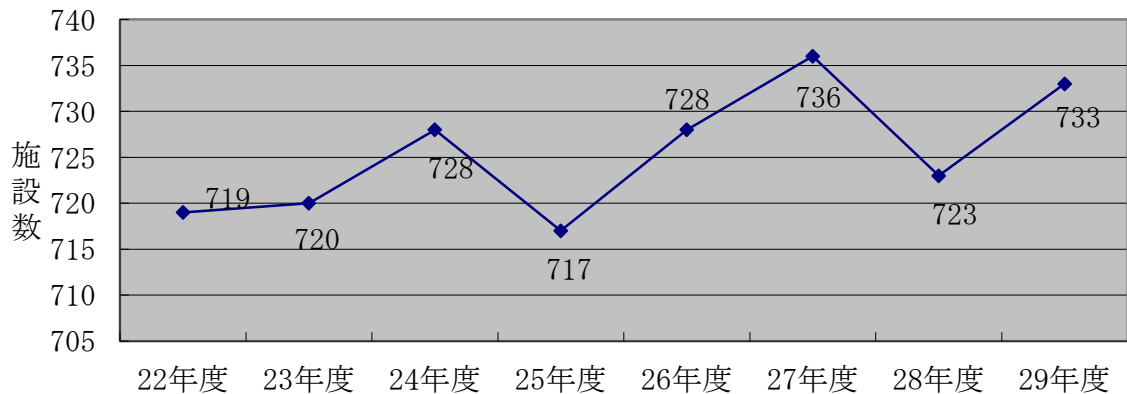
1 生活衛生指導

(1) 生活衛生関係営業施設

ア 生活衛生関係営業施設及び監視指導状況

区分	項目	施設数	市町別施設数		許 可 (確 認) 件 数	廃 止 件 数	監視指導 件数
			茅ヶ崎市	寒川町			
	理容所	160	120	40	3	7	85
	美容所	405	349	56	27	18	151
	クリーニング所（一般店）	35	27	8	0	1	16
	クリーニング所（取次店）	82	71	11	1	8	31
	旅館	14	14	0	2	3	8
	興行場	3	3	0	0	1	1
	公衆浴場	34	30	4	6	0	16
	計	733	614	119	39	38	308

生活衛生関係営業施設数の年次推移



イ 衛生講習会

対象施設	開催回数	受講者数
理容所・美容所	2	91

ウ クリーニング師免許事務取扱件数

	免許申請	書換・訂正	再交付
クリーニング師	1	0	0

(2) 海水浴場等施設

ア 海水浴場等施設及び監視指導状況

区分 \ 項目	施設数	市町別施設数		監視指導件数
		茅ヶ崎市	寒川町	
海水浴場	1	1	0	7
更衣休憩所	9	9	0	63
プール	33	30	3	22
計	43	40	3	92

(参考) サザンビーチちがさき利用者数： 168,000 人

イ 衛生講習会

対象施設	開催回数	受講者数
海水浴場関係	1	13

(3) 建築物衛生対策

ア 特定建築物届出施設及び監視指導状況

区分 \ 項目	施設数	市町別施設数		監視指導件数
		茅ヶ崎市	寒川町	
興行場 (公共施設)	2	2	0	
百貨店	1	1	0	1
店舗	13	12	1	6
事務所 (公共施設)	3	2	1	
事務所 (その他)	8	5	3	4
学校 (公共施設)	5	4	1	
学校 (その他)	3	3	0	0
旅館	1	1	0	1
集会場 (公共施設)	2	1	1	
集会場 (その他)	2	1	1	1
遊技場	0	0	0	0
図書館 (公共施設)	2	1	1	
計	42	33	9	13

イ 建築物清掃業等登録業種及び監視指導状況

登録業種	登録営業所数	市町別登録営業所数		監視指導件数
		茅ヶ崎市	寒川町	
建築物清掃業	7	5	2	1
建築物空気環境測定業	1	1	0	1
建築物飲料水水質検査業	1	1	0	1
建築物飲料水貯水槽清掃業	10	7	3	3
建築物排水管清掃業	3	2	1	1
建築物ねずみこん虫等防除業	4	2	2	1
建築物環境衛生総合管理業	3	2	1	1
計	29	20	9	9

(4) 住まいと環境衛生の推進

ア 苦情相談

ねずみ・昆虫等	その他	計
33	4	37

イ 居住環境調査

調査・測定項目	調査・測定数
ダニの同定	0
他の虫の同定	8
計	8

(5) 墓地

ア 改葬許可

許可件数	59
------	----

イ 経営等許可

	新規許可	拡張	縮小	廃止
茅ヶ崎市	1	1		2
寒川町				
合計	1	1		2

ウ 埋葬又は火葬を行う者のいない死体の取扱い

取扱件数	7
------	---

エ 多数遺体収容訓練の実施

実施日	実施回数
3月7日（木）	1回

2 水道事業指導

	施設数	市町別施設数	
		茅ヶ崎市	寒川町
専用水道	15	9	6
簡易専用水道	338	264	74
小規模水道	1	1	0
小規模受水槽水道	297	231	66

3 温泉指導監督

(1) 源泉の調査

区分	項目	源泉数	市町別源泉数		調査件数
			茅ヶ崎市	寒川町	
源泉（大深度）		2	2	0	2

(2) 温泉利用施設及び監視指導状況

区分	項目	施設数	市町別施設数		監視指導件数
			茅ヶ崎市	寒川町	
浴用施設		2	2	0	2

4 愛護動物保護管理対策

(1) 犬の鑑札、狂犬病予防注射済票の交付状況

ア 鑑札の交付状況

	新規	再交付	交換(転入)	合計
件数	980	154	247	1,381

イ 注射済票の交付状況

	新規	既登録※	再交付	合計
件数	853	10,692	20	11,565

※平成30年3月2日～平成31年3月1日の間に予防接種を行ったもの

(2) 飼養マナー、終生飼養啓発

ア 犬によるこう傷事故発生状況

区分	総数	市町別	
		茅ヶ崎市	寒川町
件数	8	7	1

イ 飼えなくなった犬及び猫の引取状況

区分	項目	相談件数	引取頭数	市町別	
				茅ヶ崎市	寒川町
犬	成犬	35	2	1	1
	子犬		0	0	0
猫	成猫	30	4	4	0
	子猫		0	0	0
計		65	6	5	1

ウ 犬及び猫の苦情受付件数

区分	項目	総数	市町別	
			茅ヶ崎市	寒川町
犬	糞尿	14	14	0
	鳴き声	20	19	1
	虐待	7	4	3
	係留義務違反	9	9	0
	臭気	0	0	0
	その他	7	7	0
	計			
猫	糞尿	19	19	0
	繁殖	1	1	0
	屋外物品の損傷	5	5	0
	餌付	0	0	0
	鳴き声	0	0	0
	遺棄・虐待	2	2	0
	その他	5	5	0
計		89	85	4

※犬の登録頭数：茅ヶ崎市 14,483 頭
寒川町 2,914 頭

エ 神奈川県への捕獲等依頼実績（捕獲及び搬送）

種類	頭数	市町別	
		茅ヶ崎市	寒川町
犬（捕獲）	2	1	1
犬（搬送）	13	8	5
猫（搬送）	37	11	26
その他（搬送）	25	21	4
合計	77	41	36

オ 神奈川県への抑留等依頼実績（抑留及び処分）

種類	頭数	市町別	
		茅ヶ崎市	寒川町
犬	12	8	4
		返還5 譲渡3	返還3 譲渡1
猫	1	1	0
合計	13	9	4

カ 災害時のペット対策

(ア) ペットの避難訓練

開催日	場 所	参加人数等	備 考
9月23日(日)	寒川町立旭小学校	飼い主7名、飼い犬 4匹	寒川町主催
3月3日(日)	保健所駐車場	飼い主13名、飼い犬9匹	茅ヶ崎市主催

(イ) 防災訓練での啓発

開催日	防災訓練	場 所	備 考
10月27日(土)	海岸地区防災訓練	東海岸小学校	茅ヶ崎市主催
10月28日(日)	松林地区防災訓練	室田小学校	茅ヶ崎市主催
11月10日(土)	浜須賀地区防災訓練	浜須賀小、浜須賀中、緑が浜小	茅ヶ崎市主催

(ウ) その他のイベントでの啓発

- ・5月20日（日）わんにゃんマルシェ（ボランティア団体主催）
- ・10月21日（日）ちがさき消防防災フェスティバル2018（茅ヶ崎市主催）

キ 散歩マナー監視パトロール

実施地域数	10
-------	----

(3) 長寿犬表彰

表彰犬頭数	93
-------	----

※対象114頭のうち希望者
※17歳犬が対象

(4) 飼い主のいない猫対策

ア 地域猫活動実施地域数

実施地域数	4
-------	---

イ 市民団体との協働によるTNR（※）

実施頭数	256	頭
------	-----	---

※ T : Trap 捕獲
N : Neuter 不妊去勢手術
R : Return 元いた所に戻す
(Release)

5 野生鳥獣保護管理対策

(1) 許可等の状況

鳥獣保護法に基づく捕獲許可証交付	県防除計画(※)に基づく従事者証交付
83 件	63 件

※神奈川県アライグマ防除実施計画

(2) 捕獲用わな（はこわな）の貸出状況

貸出件数	71
------	----

(3) 有害鳥獣の捕獲状況(市民等による捕獲)

アライグマ	32 頭
タイワンリス	25 頭
ハクビシン	26 頭
タヌキ	20 頭
アナグマ	1 頭
カラス	24 羽(個)
ドバト	12 羽(個)

6 危険害虫等駆除

(1) スズメバチの駆除

駆除	調査(※)	合計
300	94	394

※他のハチだった場合や巣が見当たらなかった場合など

駆除件数の推移 (件)

平成27年度	平成28年度	平成29年度	平成30年度	4か年平均
259	263	354	300	294

(2) 床下等消毒（大雨による下水の溢れ等に対応したもの）

実施件数	0
------	---

実施件数の推移 (件)

平成26年度	平成27年度	平成28年度	平成29年度	平成30年度
95	1	2	16	0

7 薬務

(1) 薬局・医薬品販売業等施設及び監視指導件数

区分		項目	施設数	市町別施設数		監視指導件数
				茅ヶ崎市	寒川町	
薬局			110	94	16	56
薬局製造販売医薬品製造販売業			2	2	0	2
薬局製造販売医薬品製造業			2	2	0	2
医薬品販売業	店舗販売業		41	32	9	24
	卸売販売業		10	6	4	7
	計		51	38	13	31
高度管理医療機器等販売業・貸与業			94	78	16	45
再生医療等製品販売業			1	0	1	1
管理医療機器販売業・貸与業			548	432	116	50
合計			808	646	162	187

(2) 毒物・劇物販売業等施設及び監視指導件数

区分		項目	施設数	市町別施設数		監視指導件数
				茅ヶ崎市	寒川町	
販売業	一般		71	50	21	39
	農業用品目		8	7	1	4
	特定品目		1	1	0	0
特定毒物研究者			1	1	0	0
業務上取扱者（電気メッキ業）			1	1	0	1
計			82	60	22	44

(3) 麻薬免許事務取扱件数

新規申請	継続申請	記載事項変更届	再交付	廃止・返納
35	31	61	0	49

(4) 薬物乱用防止対策の推進

ア 覚せい剤等薬物の乱用防止を図るため、県薬物乱用防止指導員協議会茅ヶ崎支部と連携し、街頭キャンペーンを行い、薬物乱用防止の普及啓発活動を実施しました。

	実施日	場所
第1回	4月23日(日)	茅ヶ崎中央公園
第2回	6月28日(水)	J R茅ヶ崎駅前
第3回	11月3日(金(祝))	茅ヶ崎中央公園

イ 地域における薬物乱用防止に関する情報の収集、交換のため、地区薬物乱用防止推進地域連絡会を開催しました。

また、同連絡会が主催する街頭キャンペーンに参画しました。

(ア) 薬物乱用防止推進地域連絡会

開催日	場所	出席者数
3月15日(木)	茅ヶ崎市保健所	20人

(イ) 街頭キャンペーン

開催日	場所	参加者数
10月25日(水)	J R寒川駅周辺	52人

ウ 生徒・児童等青少年への啓発を図るため、薬物乱用防止活動実践者等に薬物乱用の危険性及び有害性について講習会を開催しました。

開催日	内容	講師	対象	参加人員
2月20日(火)	人はなぜ、薬物を乱用するのか、その背景と対応の方法	水澤都加佐氏	一般	47人

第6章 衛生課（食品衛生担当）業務

1 監視指導○

食品等による事故を防止するため、食品営業施設等の監視指導を行いました。
特に、大規模製造・調理施設（広域大量製造・調理施設を除く）については、重点的に監視指導を行いました。

2 収去検査○

食品の検査を実施し、不良食品の排除と事故防止に努めました。

3 食品衛生知識の啓発○

食品衛生責任者等を対象に食中毒予防、自主管理の啓発等の講習会を地域別、業種別に開催し、食品衛生知識の普及啓発に努めました。

4 食中毒の処理○

平成30年度は食中毒が2件発生し、被害の拡大防止のため、迅速な調査及び事故の再発防止の指導を行いました。

5 苦情処理○

消費者等から寄せられた苦情について、速やかに調査を行い、営業者に対して必要な指導等を行いました。

6 免許事務○

調理師免許、製菓衛生師免許及びふぐ包丁師免許の経由事務を行いました。

※平成30年4月の組織改正により、食品衛生課は環境衛生課と統合し、「衛生課（食品衛生担当）」になりました。

1 監視指導

管内の食品営業施設4,907施設に対し、延べ3,938件の監視指導を行いました。

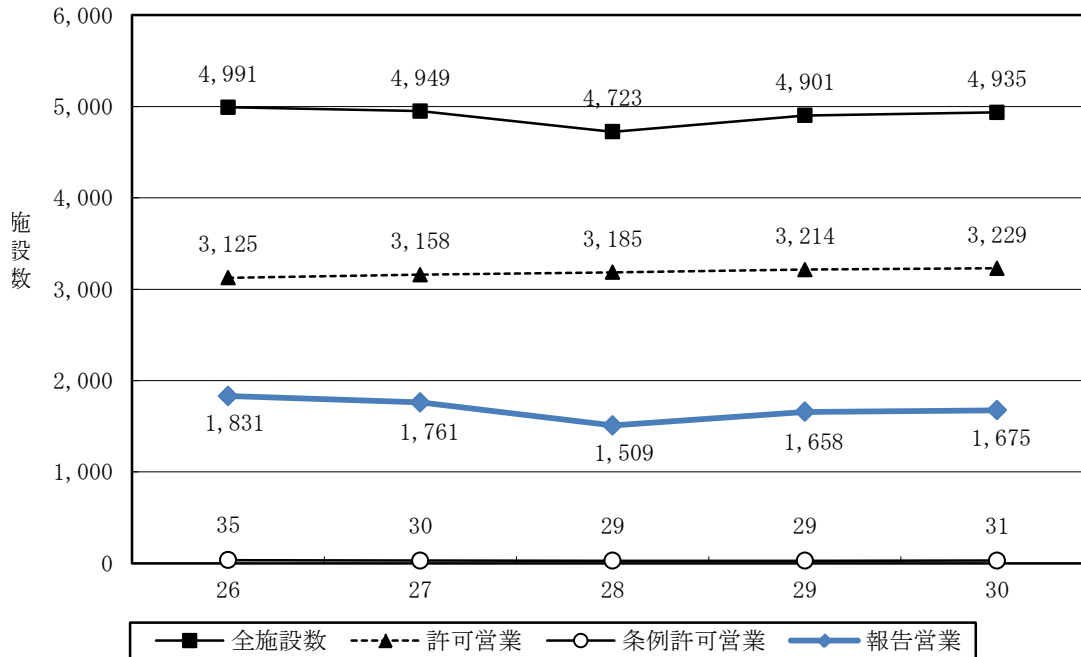
(1) 許可営業施設の許認可事務及び監視指導実施状況

業種	区分	合計	地区別施設数		自動車等 移動営業	許可 取扱数	廃 件 数	業 数	監視指導 件数
			茅ヶ崎市	寒川町					
合計	(1) + (2)	3,260	2,518	610	132	539	280	2,615	
飲食店営業		1,971	1,561	314	96	317	162	1,428	
菓子製造業		198	156	28	14	31	15	171	
乳処理業		1	1	0		0	0	5	
乳製品製造業		2	2	0		1	0	6	
魚介類販売業		214	168	45	1	31	15	240	
魚介類競り売り営業		0	0	0		0	1	0	
食品の冷凍又は冷蔵業		5	0	5		0	0	7	
缶詰又は瓶詰食品製造業		1	1	0		0	0	0	
喫茶店営業		218	120	79	19	59	26	116	
アイスクリーム類製造業		3	3	0		1	1	3	
乳類販売業		349	268	79	2	50	37	290	
食肉処理業		5	3	2	0	0	0	4	
食肉販売業		209	161	48	0	33	15	231	
食肉製品製造業		4	4	0		2	2	17	
乳酸菌飲料製造業		1	1	0		0	0	5	
みそ製造業		1	1	0		0	0	1	
ソース類製造業		1	1	0		0	0	0	
酒類製造業		3	3	0		1	0	3	
豆腐製造業		3	3	0		1	1	6	
麺類製造業		5	4	1		1	0	11	
総菜製造業		25	21	4		4	2	33	
添加物製造業		3	3	0		1	0	4	
清涼飲料水製造業		5	3	2		1	0	14	
氷雪販売業		2	2	0		1	1	3	
計(1)		3,229	2,490	607	132	535	278	2,598	
県 条 例	魚介類行商	0	0	0	0	0	0	0	
	魚介類加工業	15	14	1	0	2	2	8	
	発酵乳等販売業	16	14	2	0	2	0	9	
計(2)		31	28	3	0	4	2	17	

(2) 報告施設の施設数及び監視指導実施状況

種類	区分	施設数	地区別施設数		自動車等 移動営業	監視指導 件数
			茅ヶ崎市	寒川町		
計		1,647	1,300	344	30	1,323
給食施設	学校	26	21	5	0	50
	病院・診療所	5	4	1	0	4
	事業所	0	0	0	0	0
	その他	123	115	8	0	85
乳搾取業		7	5	2	0	0
食品製造業		69	48	21	0	26
野菜又は果物の販売業		224	178	46	3	207
総菜販売業		190	148	42	1	195
菓子販売業		351	277	74	7	260
食品販売業		405	318	87	16	270
食品添加物の製造業		2	2	0	0	1
食品添加物販売業		52	37	15	0	43
器具・容器・製造販売業		193	147	43	3	182

(営業施設数の年間推移)



2 収去検査

(1) 食品等収去検査状況

食品の種類	検体数	違反件数
計	120	0
鮮魚介類	12	0
冷凍食品	3	0
牛乳	4	0
アイスクリーム類・氷菓	3	0
穀類及びその加工品	4	0
野菜類・果実及びその加工品	14	0
肉卵類及びその加工品	10	0
菓子類	28	0
清涼飲料水	5	0
その他の食品	37	0

※食中毒の検査を除きます。

(2) 食品等の違反状況

違反件数 0件

3 食品衛生知識の啓発

対 象	開催回数 (回)	受講者数 (人)	内 容
計	18	972	
営業者	16	911	食品衛生責任者講習会、食中毒予防講習会等
消費者	2	61	食生活改善推進員養成講座、茅ヶ崎市健康づくり講座等

4 食中毒の処理

2件の発生がありました。

過去5年間の食中毒発生状況

発生月日	26年度				
	7月20日	8月15日	9月2日	9月16日	1月24日
患者数	6	43	7	6	14
原因食品	飲食店会食 (推定)	飲食店会食 (推定)	飲食店会食 (推定)	飲食店会食 (推定)	飲食店会食 (推定)
病因物質	カンピロバクター	毒素原性大腸菌	カンピロバクター	カンピロバクター	ノロウイルス

発生月日	27年度		28年度		29年度
	1月31日	1月31日	6月6日	12月7日	1月14日
患者数	4	6	1	11	6
原因食品	飲食店会食 (推定)	飲食店会食 (推定)	飲食店会食 (推定)	弁当及び飲食店 会食 (推定)	飲食店会食 (推定)
病因物質	ノロウイルス	ノロウイルス	アニサキス	ノロウイルス	カンピロバクター

発生月日	30年度	
	6月4日	12月8日
患者数	6	1
原因食品	飲食店会食 (推定)	飲食店会食 (推定)
病因物質	カンピロバクター	アニサキス

5 苦情処理

食品等の種類 内 容	件数	異物	カビ	腐敗・変敗	異味・異臭	不衛生取扱管理	容器包装の不良	添加物	有症苦情	その他
計	94	27	0	2	4	9	0	0	38	14
乳・乳製品・乳類加工品	3	1	0	0	0	0	0	0	1	1
魚介類及びその加工品	11	2	0	0	0	0	0	0	8	1
卵・肉類及びその加工品	5	2	0	0	2	0	0	0	1	0
穀類及びその加工品	0	0	0	0	0	0	0	0	0	0
野菜類（豆類を含む）及びその加工品	4	2	0	0	0	0	0	0	2	0
菓子類	5	2	0	0	0	1	0	0	1	1
その他	53	18	0	2	2	3	0	0	24	4
不明	3	0	0	0	0	0	0	0	1	2
施設に関するもの	10	0	0	0	0	5	0	0	0	5

6 免許事務

	免許申請	書換交付申請	再交付申請
調理師免許	48	6	15
製菓衛生師免許	10	1	0
ふぐ包丁師免許	2	0	0

第7章 統計資料 (平成29年統計)

1 人口動態統計

(1) 人口動態総覧

区分	出生					死亡				乳児死亡				新生児死亡				死産		周産期死亡		婚姻		離婚	
	総数	男	女	率 人口 千対	合計特殊 出生率	総数	男	女	率 人口 千対	総数	男	女	率 人口 千対	総数	男	女	率 人口 千対	総数	率 人口 千対	総数	率 人口 千対	総数	率 人口 千対	総数	率 人口 千対
総数	2,117	1,078	1,039	7.6	1.34	2,513	1,345	1,168	8.70	6	3	3	2.8	3	2	1	1.4	41	19.0	8	3.8	1,255	4.3	467	1.62
茅ヶ崎市	1,747	877	870	7.3	1.32	2,081	1,096	985	8.65	5	3	2	2.9	2	2	0	1.1	30	16.9	6	3.4	1,019	4.2	367	1.53
寒川町	370	201	169	7.7	1.46	432	249	183	8.98	1	0	1	2.7	1	0	1	2.7	11	28.9	2	5.4	236	4.9	100	2.08
神奈川県	68,131	34,788	33,343	7.6	1.34	80,352	43,285	37,067	8.90	157	85	72	2.3	80	40	40	1.2	1,365	19.6	259	3.8	46,274	5.1	15,370	1.71
全国	946,065	484,449	461,616	7.6	1.43	1,340,397	690,683	649,714	10.8	1,761	929	832	1.9	832	/	/	0.9	20,358	21.1	3,308	3.5	606,866	4.9	212,262	1.70

(2) 年次推移 (管内)

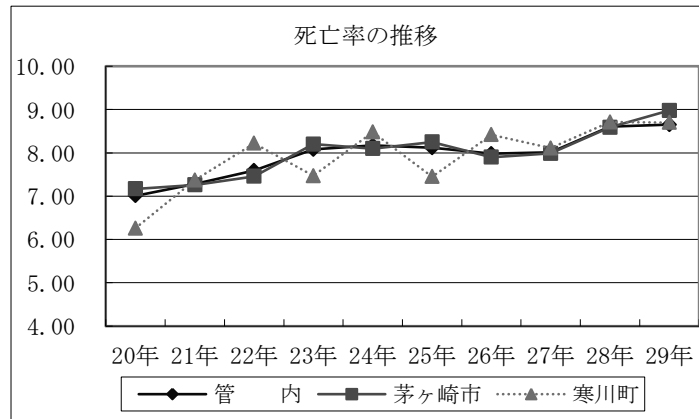
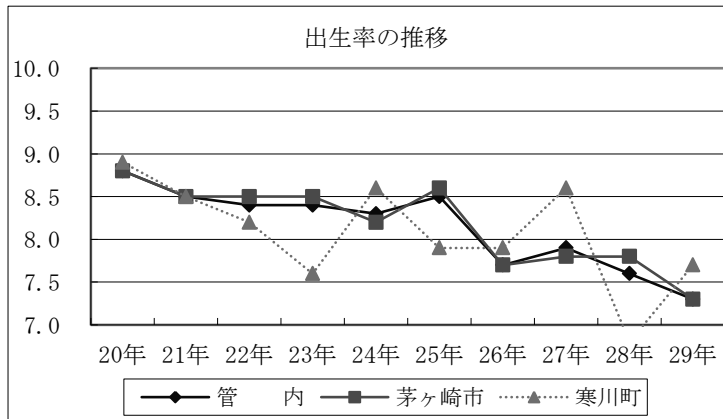
区分	出生					死亡				乳児死亡				新生児死亡				死産		周産期死亡		婚姻		離婚	
	総数	男	女	率	合計特殊 出生率	総数	男	女	率	総数	男	女	率	総数	男	女	率	総数	率	総数	率	総数	率	総数	率
平成19年	2,523	1,246	1,277	9.1	1.31	1,895	1,007	888	6.81	7	4	3	2.8	2	2	0	0.8	54	21.0	14	5.4	1,606	5.8	569	2.05
平成24年	2,353	1,226	1,127	8.3	1.31	2,316	1,266	1,050	8.17	6	4	2	2.5	3	2	1	1.3	54	22.4	11	4.7	1,399	4.9	519	1.83
平成27年	2,278	1,149	1,129	7.9	1.39	2,301	1,262	1,039	8.01	3	1	2	1.3	2	1	1	0.9	47	20.2	13	5.7	1,348	4.7	539	1.88
平成28年	2,204	1,112	1,092	7.6	1.37	2,480	1,292	1,188	8.61	3	1	2	1.4	1	1	0	0.5	51	22.6	6	2.7	1,262	4.4	525	1.82
平成29年	2,117	1,078	1,039	7.3	1.34	2,513	1,345	1,168	8.70	6	3	3	2.8	3	2	1	1.4	41	19.0	8	3.8	1,255	4.3	467	1.62

(3) 年次推移 (市町別)

区分	出生					死亡				乳児死亡				新生児死亡				死産		周産期死亡		婚姻		離婚		
	総数	男	女	率	合計特殊 出生率	総数	男	女	率	総数	男	女	率	総数	男	女	率	総数	率	総数	率	総数	率	総数	率	
茅ヶ崎市	平成19年	2,104	1,038	1,066	9.1	1.31	1,596	854	742	6.92	6	1	5	3.8	2	2	0	1.0	43	20	10	4.7	1,314	5.7	460	2.00
	平成24年	1,946	1,013	933	8.2	1.29	1,913	1,037	876	8.10	5	3	2	2.6	3	2	1	1.5	47	23.6	10	5.1	1,151	4.9	421	1.78
	平成27年	1,865	941	924	7.8	1.35	1,912	1,043	869	7.99	3	1	2	1.6	2	1	1	1.1	37	19.5	11	5.9	1,114	4.7	454	1.90
	平成28年	1,877	934	943	7.8	1.39	2,061	1,075	986	8.59	3	1	2	1.6	1	1	0	0.5	44	22.9	4	2.1	1,065	4.4	428	1.78
	平成29年	1,747	877	870	7.3	1.32	2,081	1,096	985	8.65	5	3	2	2.9	2	2	0	1.1	30	16.9	6	3.4	1,019	4.2	367	1.53
寒川町	平成19年	419	208	211	8.8	1.32	299	153	146	6.28	0	0	0	-	0	0	0	-	11	25.6	4	9.3	292	6.1	109	2.29
	平成24年	407	213	194	8.6	1.41	403	229	174	8.48	1	1	0	2.5	0	0	0	-	7	16.9	1	2.5	248	5.2	98	2.06
	平成27年	413	208	205	8.6	1.60	389	219	170	8.11	0	0	0	-	0	0	0	-	10	23.6	2	4.8	234	4.9	85	1.77
	平成28年	327	178	149	6.8	1.25	419	217	202	8.71	0	0	0	-	0	0	0	-	7	21.0	2	6.1	197	4.1	97	2.02
	平成29年	370	201	169	7.7	1.46	432	249	183	8.98	1	0	1	2.7	1	0	1	2.7	11	28.9	2	5.4	236	4.9	100	2.08

(4) 出生率・死亡率の年次推移

区分	20年	21年	22年	23年	24年	25年	26年	27年	28年	29年	
出生	管内	8.8	8.5	8.4	8.4	8.3	8.5	7.7	7.9	7.6	7.3
	茅ヶ崎市	8.8	8.5	8.5	8.5	8.2	8.6	7.7	7.8	7.8	7.3
	寒川町	8.9	8.5	8.2	7.6	8.6	7.9	7.9	8.6	6.8	7.7
死亡	管内	7.01	7.28	7.59	8.08	8.17	8.12	7.98	8.01	8.61	8.65
	茅ヶ崎市	7.17	7.26	7.46	8.20	8.10	8.25	7.90	7.99	8.59	8.98
	寒川町	6.26	7.37	8.22	7.47	8.48	7.45	8.42	8.11	8.71	8.70



2 出生統計

(1) 月別出生数

区分	総数	1月	2月	3月	4月	5月	6月	7月	8月	9月	10月	11月	12月
総数	2,117	172	160	184	151	191	182	182	192	177	167	195	164
男	1,078	85	76	96	72	105	96	87	101	88	89	96	87
女	1,039	87	84	88	79	86	86	95	91	89	78	99	77
茅ヶ崎市	1,747	139	134	152	125	163	157	150	158	152	133	148	136
男	877	66	62	80	58	87	85	71	82	74	74	70	68
女	870	73	72	72	67	76	72	79	76	78	59	78	68
寒川町	370	33	26	32	26	28	25	32	34	25	34	47	28
男	201	19	14	16	14	18	11	16	19	14	15	26	19
女	169	14	12	16	12	10	14	16	15	11	19	21	9

(2) 妊娠期間別出生数

区分	総数	22週未満	22～23週	24～27週	28～31週	32～35週	36～39週	40～43週	44週以上	不詳
総数	2,117	0	2	5	14	52	1,451	593	0	0
茅ヶ崎市	1,747	0	1	4	12	43	1,189	498	0	0
寒川町	370	0	1	1	2	9	262	95	0	0

(3) 体重別出生数

区分	総数	500g未満	500～999g	1000～1499g	1500～1999g	2000～2499g	2500～2999g	3000～3499g	3500～3999g	4000～4499g	4500～4999g	5000g以上	不詳
総数	2,117	0	9	6	34	142	783	903	229	10	1	0	0
茅ヶ崎市	1,747	0	6	5	29	119	647	742	189	9	1	0	0
寒川町	370	0	3	1	5	23	136	161	40	1	0	0	0

(4) 母の年齢階級別出生数

区 分	総 数	15歳 未満	15～ 19歳	20～ 24歳	25～ 29歳	30～ 34歳	35～ 39歳	40～ 44歳	45歳 以上	不詳
総数	2,117	0	20	134	454	765	592	149	3	0
男	1,078	0	10	68	227	386	310	77	0	0
女	1,039	0	10	66	227	379	282	72	3	0
茅ヶ崎市	1,747	0	16	92	353	648	510	125	3	0
男	877	0	8	44	171	327	270	57	0	0
女	870	0	8	48	182	321	240	68	3	0
寒川町	370	0	4	42	101	117	82	24	0	0
男	201	0	2	24	56	59	40	20	0	0
女	169	0	2	18	45	58	42	4	0	0

3 死産統計

(1) 妊娠期間別死産数

区 分	総 数	16週 未満	16～19 週	20～23 週	24～27 週	28～31 週	32～35 週	36～39 週	40週 以上	不詳
総 数	41	19	10	7	1	2	1	1	0	0

(2) 妊娠期間別死産数の年次推移

区 分	20年	21年	22年	23年	24年	25年	26年	27年	28年	29年
総 数	42	64	59	56	54	47	50	47	51	41
20週未満	30	42	40	36	35	28	34	27	35	29
20～27週	11	11	16	14	16	13	10	14	14	8
28週以上	1	11	3	6	3	6	6	6	2	4

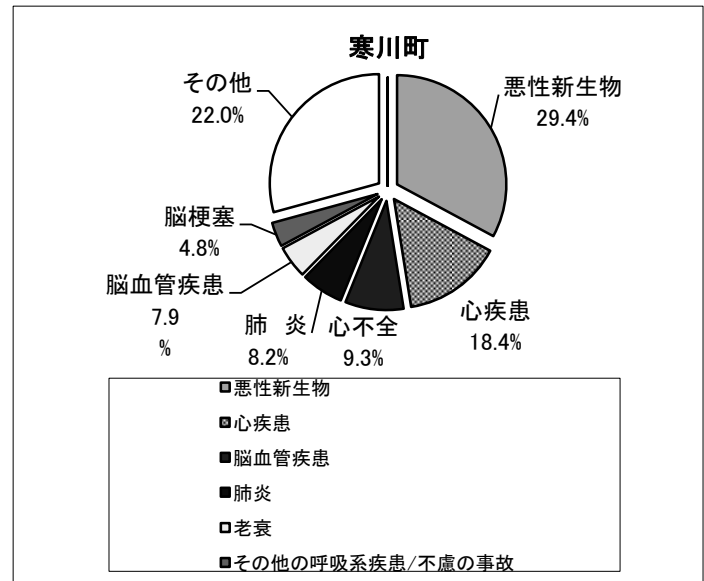
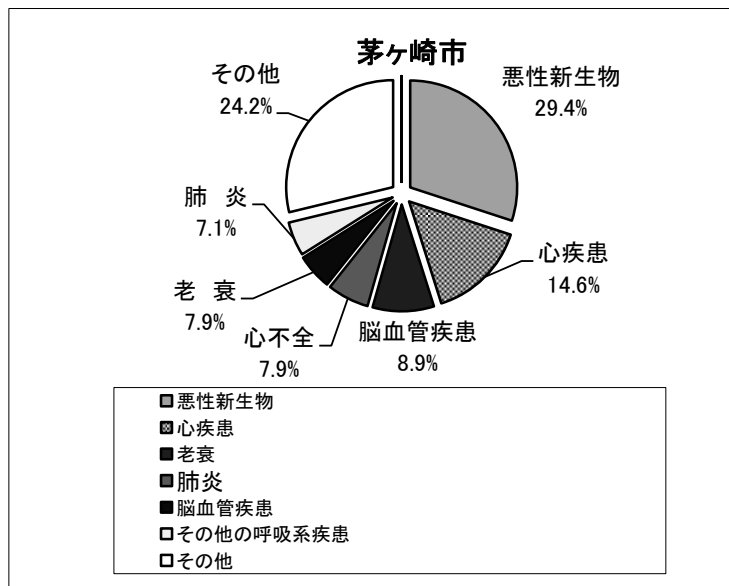
4 死亡統計

(1) 月別死亡数

区分	総数	1月	2月	3月	4月	5月	6月	7月	8月	9月	10月	11月	12月
総数	2,513	237	214	227	205	214	185	207	201	181	190	210	242
男	1,345	133	110	120	114	100	93	123	114	89	99	120	130
女	1,168	104	104	107	91	114	92	84	87	92	91	90	112
茅ヶ崎市	2,081	196	178	196	171	175	156	172	157	155	154	175	196
男	1,096	107	89	104	97	77	79	104	88	76	73	96	106
女	985	89	89	92	74	98	77	68	69	79	81	79	90
寒川町	432	41	36	31	34	39	29	35	44	26	36	35	46
男	249	26	21	16	17	23	14	19	26	13	26	24	24
女	183	15	15	15	17	16	15	16	18	13	10	11	22

(2) 主要死因別死亡数・率

区分	第1位	第2位	第3位	第4位	第5位	第6位	その他	総数
	数	数	数	数	数	数	数	数
	%	%	%	%	%	%	%	%
総数	悪性新生物	心疾患	老衰	肺炎	脳血管疾患	その他の呼吸系疾患	その他	総数
	762	375	213	157	148	122	736	2,513
	30.3%	14.9%	8.5%	6.2%	5.9%	4.9%	29.3%	100.0%
茅ヶ崎市	悪性新生物	心疾患	老衰	肺炎	脳血管疾患	その他の呼吸系疾患	その他	総数
	625	314	193	131	112	107	599	2,081
	30.0%	15.1%	9.3%	6.3%	5.4%	5.1%	28.8%	100.0%
寒川町	悪性新生物	心疾患	脳血管疾患	肺炎	老衰	その他の呼吸系疾患/不慮の事故	その他	総数
	137	61	36	26	20	15	122	432
	31.7%	14.1%	8.3%	6.0%	4.6%	3.5%	28.2%	100.0%



(3) 5歳階級別死亡数 (管内・市町別)

区分	総数	0	5	10	15	20	25	30	35	40	45	50	55	60	65	70	75	80	85	90	不詳
		～4	～9	～14	～19	～24	～29	～34	～39	～44	～49	～54	～59	～64	～69	～74	～79	～84	～89	上以	
総数	2,513	7	0	0	2	4	5	5	7	26	38	45	58	70	175	230	339	435	488	579	0
男	1,345	3	0	0	2	4	2	2	5	19	25	29	34	47	127	144	223	252	246	181	0
女	1,168	4	0	0	0	0	3	3	2	7	13	16	24	23	48	86	116	183	242	398	0
茅ヶ崎市	2,081	6	0	0	1	2	3	3	6	19	32	33	50	60	141	180	273	353	418	501	0
寒川町	432	1	0	0	1	2	2	2	1	7	6	12	8	10	34	50	66	82	70	78	0

(4) 主要死因の年次推移 (管内)

区分	総数	第1位	第2位	第3位	第4位	第5位	第6位
平成19年	1,895	悪性新生物	心疾患(高血圧性を除く)	脳血管疾患	肺炎	老衰	その他の呼吸器系の疾患
		591	290	246	136	84	68
平成24年	2,316	悪性新生物	心疾患(高血圧性を除く)	脳血管疾患	肺炎/老衰	その他の呼吸器系の疾患	不慮の事故
		714	317	207	176	106	81
平成27年	2,301	悪性新生物	心疾患	心不全	脳血管疾患	肺炎	老衰
		664	338	201	198	186	182
平成28年	2,480	悪性新生物	心疾患	肺炎	老衰	脳血管疾患	その他の呼吸器系の疾患
		748	351	236	208	170	129
平成29年	2,513	悪性新生物	心疾患	老衰	肺炎	脳血管疾患	その他の呼吸器系の疾患
		762	375	213	157	148	122

(5) 主要死因の年次推移 (茅ヶ崎市)

区分	総数	第1位	第2位	第3位	第4位	第5位	第6位
平成19年	1,596	悪性新生物	心疾患(高血圧性を除く)	脳血管疾患	肺炎	老衰	その他の呼吸器系の疾患
		491	237	216	113	78	64
平成24年	1,913	悪性新生物	心疾患(高血圧性を除く)	脳血管疾患	老衰	肺炎	その他の呼吸器系の疾患
		590	262	165	164	137	90
平成27年	1,912	悪性新生物	心疾患	脳血管疾患	老衰	心不全	肺炎
		547	271	175	166	154	152
平成28年	2,061	悪性新生物	心疾患	肺炎	老衰	脳血管疾患	その他の呼吸器系の疾患
		617	293	188	180	131	115
平成29年	2,081	悪性新生物	心疾患(高血圧性を除く)	老衰	肺炎	脳血管疾患	その他の呼吸器系の疾患
		625	314	193	131	112	107

(6) 主要死因の年次推移 (寒川町)

区分	総数	第1位	第2位	第3位	第4位	第5位	第6位
平成19年	299	悪性新生物	心疾患(高血圧性を除く)	脳血管疾患	肺炎	自殺	肝疾患
		100	53	30	23	12	10
平成24年	403	悪性新生物	心疾患(高血圧性を除く)	脳血管疾患	肺炎	その他の呼吸器系の疾患	不慮の事故
		124	55	42	39	16	14
平成27年	389	悪性新生物	心疾患	心不全	肺炎	脳血管疾患	老衰
		117	67	47	34	23	16
平成28年	419	悪性新生物	心疾患	肺炎	脳血管疾患	老衰	その他の呼吸器系の疾患
		131	58	48	39	28	14
平成29年	432	悪性新生物	心疾患(高血圧性を除く)	脳血管疾患	肺炎	老衰	その他の呼吸器系の疾患/不慮の事故
		137	61	36	26	20	15

(7) 年次別乳児死亡数 (市町別)

()内は新生児内数

区分	平成19年	平成24年	平成25年	平成26年	平成27年	平成28年	平成29年
総数	7(2)	6(3)	5(5)	10(6)	3(2)	3(1)	6(3)
茅ヶ崎市	7(2)	5(3)	4(4)	7(5)	3(2)	3(1)	5(2)
寒川町	0(0)	1(0)	1(1)	3(1)	0(0)	0(0)	1(1)

5 母体保護法第25条に基づく統計の報告

本誌59頁にある第3章地域保健課「17 神奈川県経由事務」の「(3) 母体保護法第25条に基づく統計の報告」をご参照ください。

平成30年度茅ヶ崎市保健所年報
令和2年(2020年)1月発行
発行 茅ヶ崎市 編集 茅ヶ崎市保健所保健企画課



茅ヶ崎市保健所
〒253-8660 茅ヶ崎市茅ヶ崎1-8-7
電話 0467-85-1171
FAX 0467-82-0501

携帯サイト

