

茅ヶ崎市保健所管内感染症情報

茅ヶ崎市保健所管内（茅ヶ崎市・寒川町）においての感染症の発生情報です。管内での過去5年間の平均、昨年の流行、そして今年の県内と管内の流行状況の一覧グラフになりますので、感染症対策にお役立て下さい。

今週の所長の一言



インフルエンザの感染が拡大中です。流行の中心は子どもたちのため、年内に注意報レベル、冬休みで一旦低下し年明けからピークを迎えるのが普通です。やや早めではありますが、今年は暖冬予想もあり流行年になるかどうかはまだ微妙です。インフルエンザは低温乾燥状態で感染しやすいとされています。室内を暖かく多湿状態にすると感染予防に役立つかもしれません。発熱した場合には早めに医療機関を受診し、インフルエンザと診断された場合には不要な外出を中止してください。ワクチン接種はお近くの医療機関にご相談ください。ワクチンが有効となるには接種から2週間ほど必要なため、年内接種をお勧めします。

令和1年第48週（令和1年11月25日～令和1年12月1日）まで

【全数報告疾病】

	診断（第48週）（件数）	累計（平成31年第1週以降）（件数）
一類感染症		
二類感染症	結核(1)	結核(41)
三類感染症		
四類感染症		A型肝炎(1)、レジオネラ症(3)
五類感染症		ウイルス性肝炎(2)、侵襲性肺炎球菌感染症(2)、梅毒(4)、百日咳(10)、麻しん(2)、風しん(8)、水痘入院例(1)、侵襲性インフルエンザ菌感染症(2)、腸管出血性大腸菌感染症(1)

（定点報告）

→報告対象外・休診等により報告なし（定点当たりを算出するための分母から除かれます）

	医療機関	インフルエンザ	RSウイルス感染症	咽頭結膜熱	A群溶血性連鎖球菌咽頭炎	感染性胃腸炎	水痘	手足口病	伝染性紅斑	突発性発しん	ヘルパンギーナ	流行性耳下腺炎
		小児科	A	2	0	0	0	0	0	0	0	0
	B	8	0	0	10	5	0	0	0	0	2	
	C	11	0	0	0	0	0	0	2	0	0	
	D	1	0	1	3	4	0	0	2	0	0	
	E	6	0	0	0	2	2	0	0	0	0	
	F	5	0	0	3	8	0	2	0	0	0	
	G	7	0	0	6	8	2	3	0	0	0	
内科	H	13										
	I	1										
	J	1										
	K	5										
	合計	60	0	1	22	27	4	5	4	0	2	0
	定点あたり	5.45	0.00	0.14	3.14	3.86	0.57	0.71	0.57	0.00	0.29	0.00

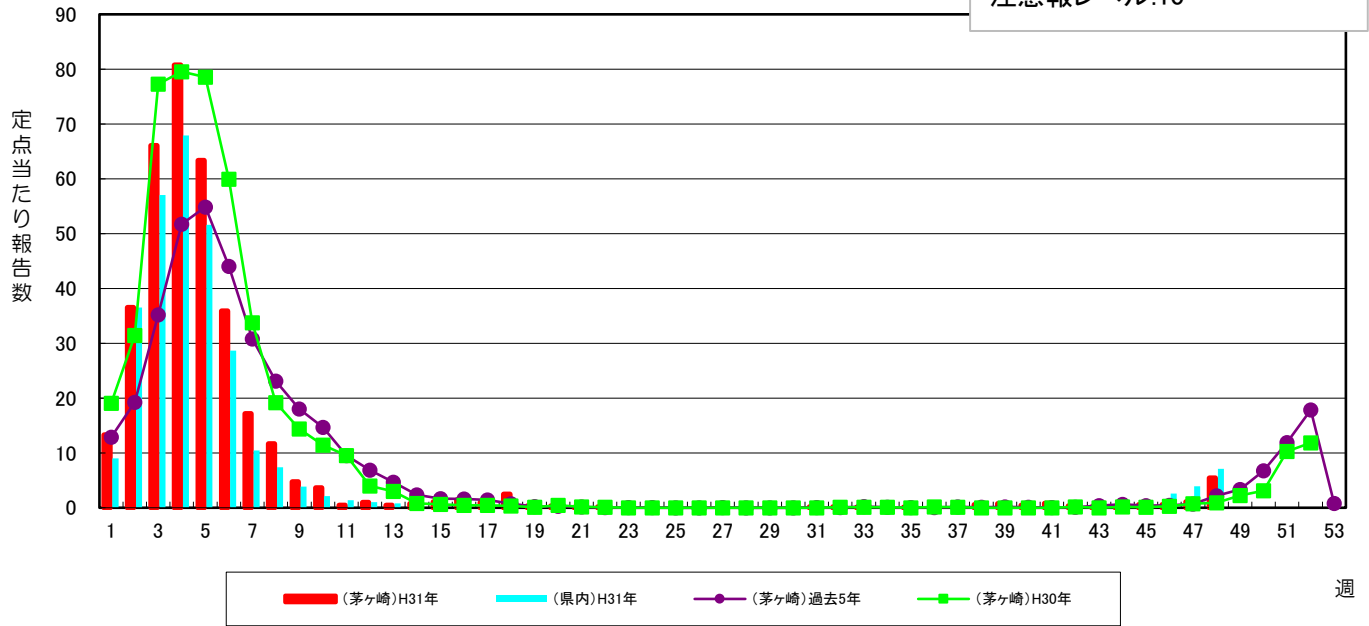
	医療機関	急性出血性結膜炎	流行性角結膜炎
		眼科	R
	S	0	0
	合計	0	0
	定点あたり	0.00	0.00

茅ヶ崎市保健所管内における上位3疾患（今週）

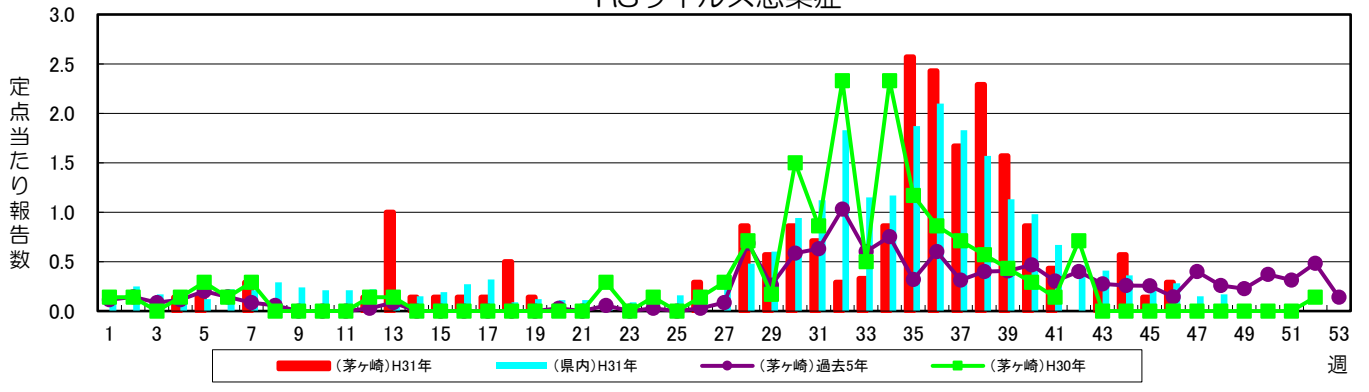
疾患名	今週	先週
インフルエンザ	60	12
感染性胃腸炎	27	18
A群溶血性連鎖球菌咽頭炎	22	14

インフルエンザ

警報レベル:30(終息基準値:10)
注意報レベル:10

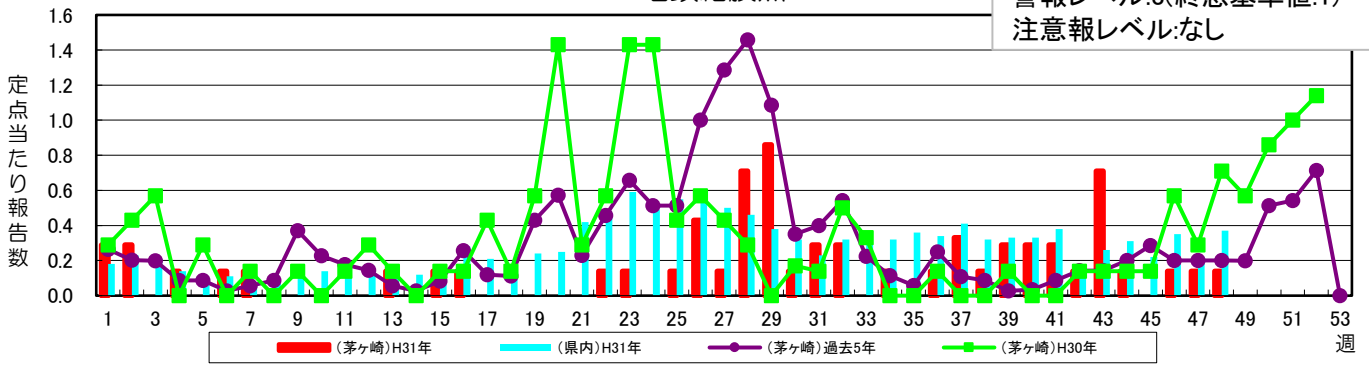


RSウイルス感染症



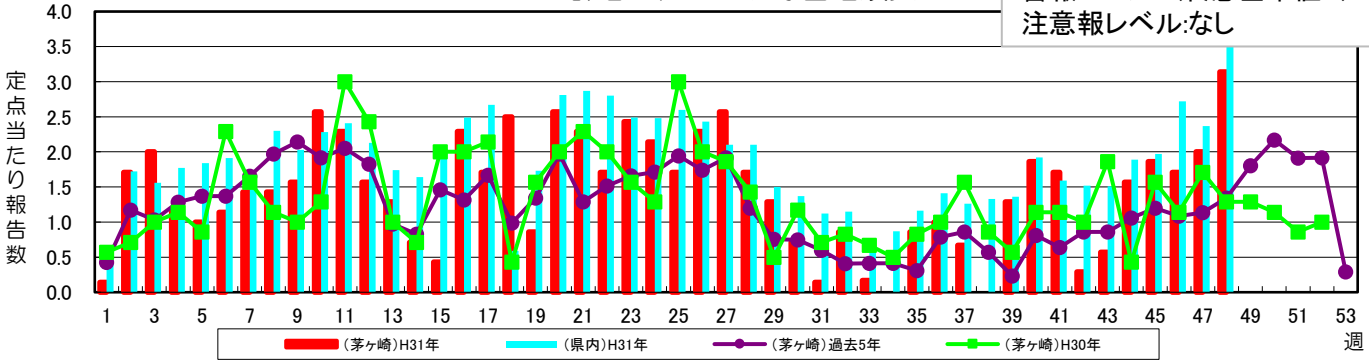
咽頭結膜熱

警報レベル:3(終息基準値:1)
注意報レベル:なし



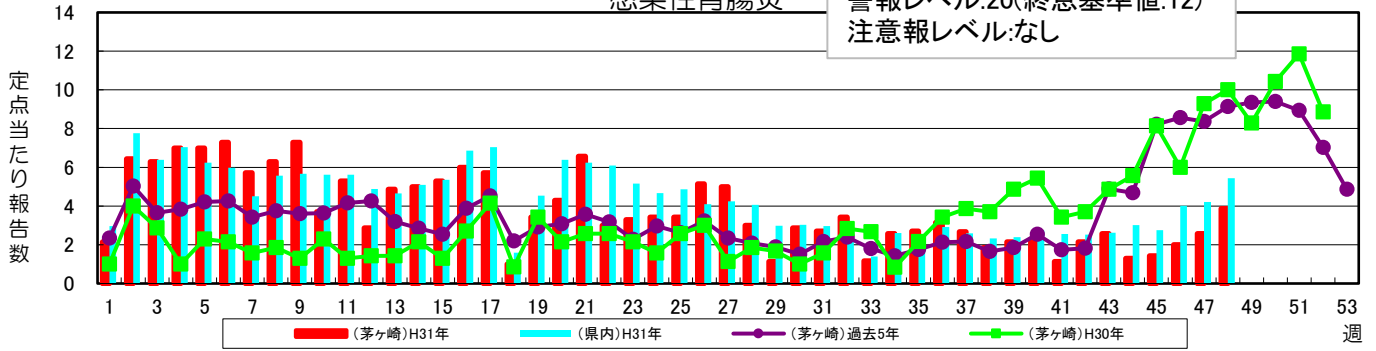
A群溶血性レンサ球菌咽頭炎

警報レベル:8(終息基準値:4)
注意報レベル:なし



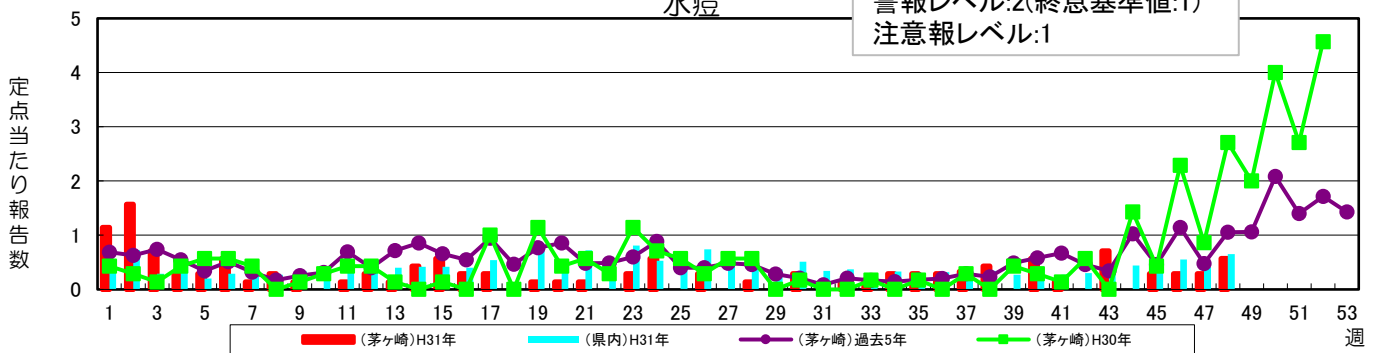
感染性胃腸炎

警報レベル:20(終息基準値:12)
注意報レベル:なし



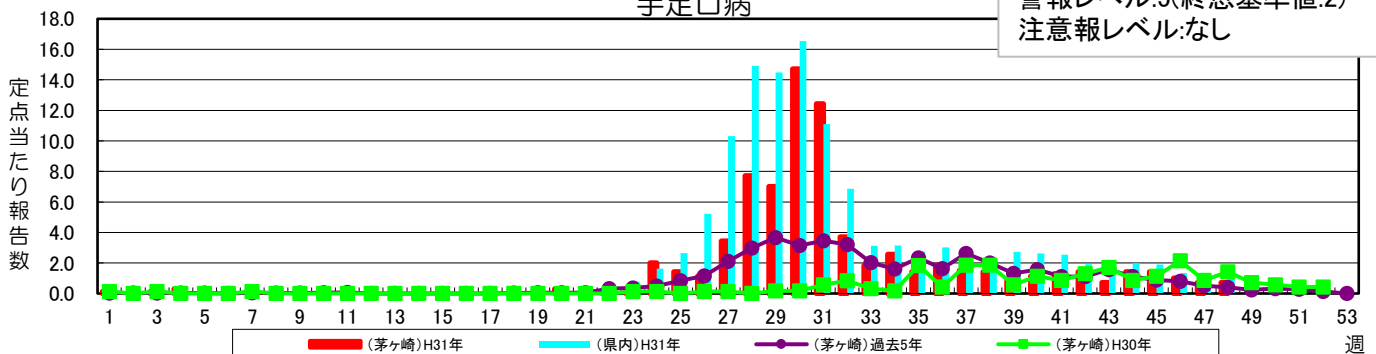
水痘

警報レベル:2(終息基準値:1)
注意報レベル:1



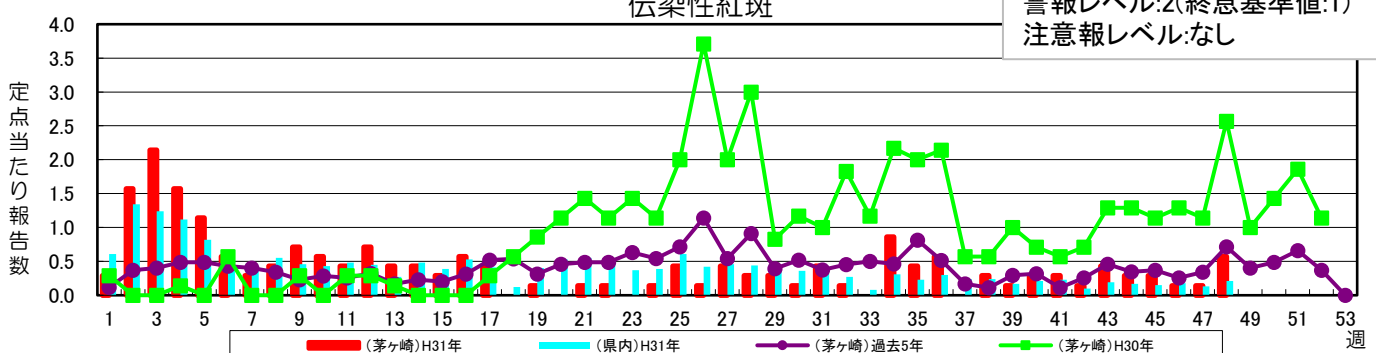
手足口病

警報レベル:5(終息基準値:2)
注意報レベル:なし

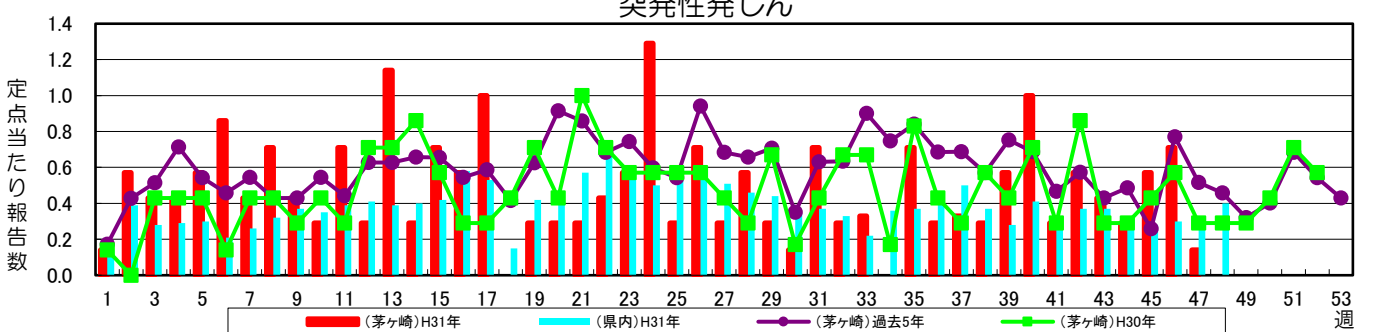


伝染性紅斑

警報レベル:2(終息基準値:1)
注意報レベル:なし

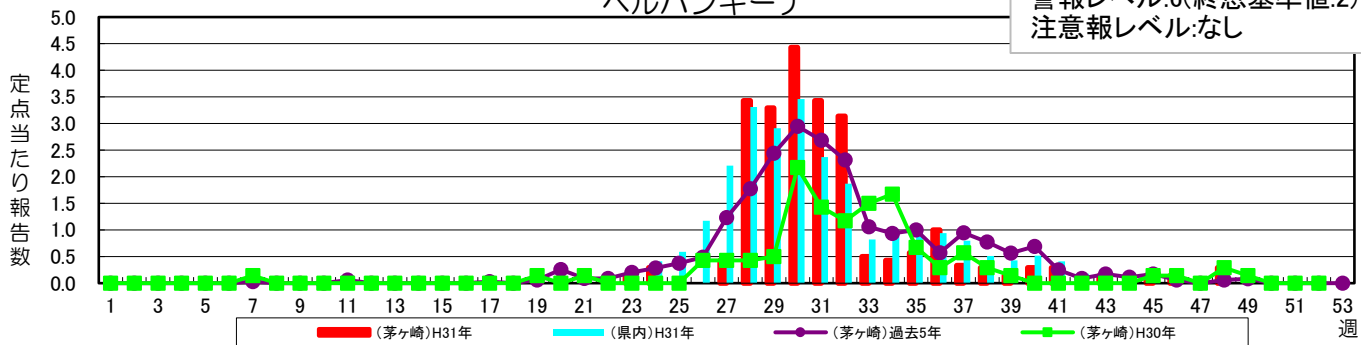


突発性発しん



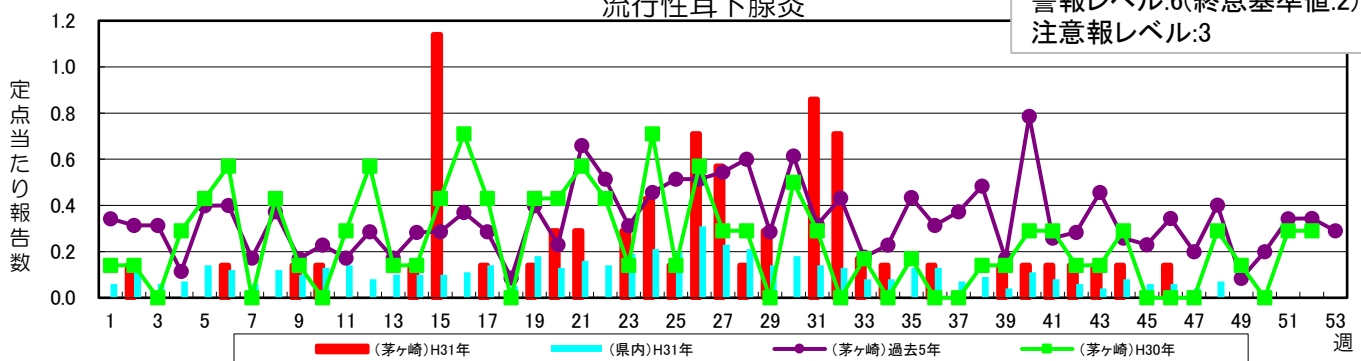
ヘルパンギーナ

警報レベル:6(終息基準値:2)
注意報レベル:なし



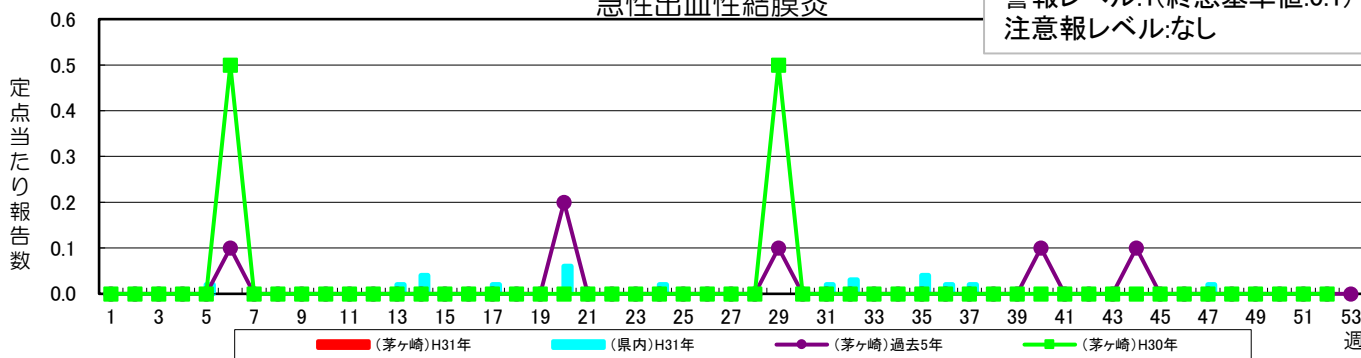
流行性耳下腺炎

警報レベル:6(終息基準値:2)
注意報レベル:3



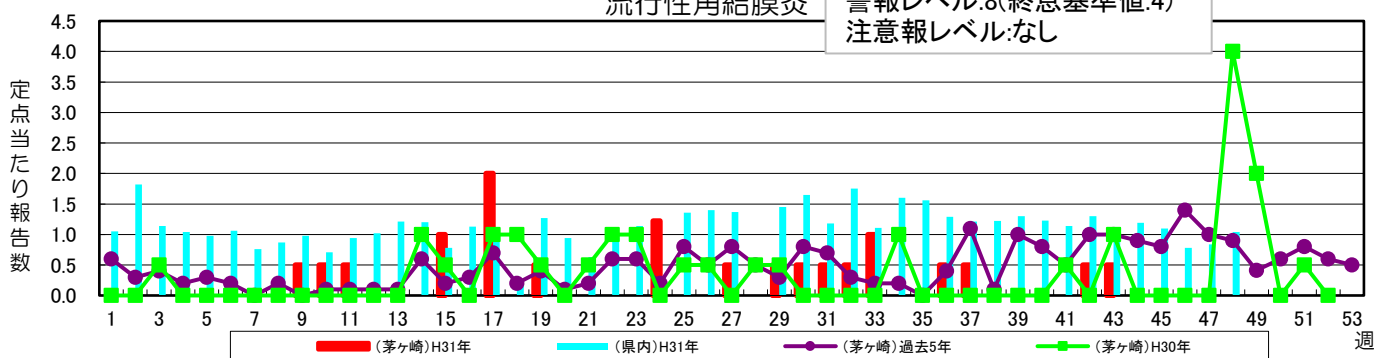
急性出血性結膜炎

警報レベル:1(終息基準値:0.1)
注意報レベル:なし



流行性角結膜炎

警報レベル:8(終息基準値:4)
注意報レベル:なし



茅ヶ崎市保健所保健予防課
感染症対策担当
電話:0467-38-3321
FAX:0467-82-0501
URL:<http://www.city.chigasaki.kanagawa.jp/>