

茅ヶ崎市保健所管内感染症情報

茅ヶ崎市保健所管内（茅ヶ崎市・寒川町）における感染症の発生情報です。管内での過去5年間の平均、昨年の流行、そして今年の県内と管内の流行状況の一覧グラフになりますので、感染症対策にお役立て下さい。

今週の所長の一言



今年は既にインフルエンザが沖縄でかなりの流行状態にあります。神奈川県も流行の注意レベルに入りました。ただ、このまま全国的に流行が早まるかどうかはまだ微妙です。インフルエンザはほとんどの場合発熱(大抵が高熱)で初発します。自身もかなりつらい状況になりますが、この時点で他人への感染源となっています。発熱した場合には外出等を避け、早めに医療機関を受診し、自身の症状を軽減するとともに他者への感染を防止してください。ワクチンはすでに接種可能です。お近くの医療機関にご相談ください。

麻疹、風疹の散発的な発生も続いています。麻疹風疹ワクチン接種もご検討ください。高熱、発疹、強い咳は要注意です。

令和1年第44週（令和1年10月28日～令和1年11月3日）まで

【全数報告疾病】

	診断（第44週）（件数）	累計（平成31年第1週以降）（件数）
一類感染症		
二類感染症	結核(1)	結核(38)
三類感染症		
四類感染症		A型肝炎(1)、レジオネラ症(3)
五類感染症		ウイルス性肝炎(2)、侵襲性肺炎球菌感染症(2)、梅毒(2)、百日咳(10)、麻しん(2)、風しん(8)、水痘入院例(1)、侵襲性インフルエンザ菌感染症(2)、腸管出血性大腸菌感染症(1)

（定点報告）

→報告対象外・休診等により報告なし（定点当たりを算出するための分母から除かれます）

	医療機関	インフルエンザ	RSウイルス感染症	咽頭結膜熱	A群溶血性連鎖球菌咽頭炎	感染性胃腸炎	水痘	手足口病	伝染性紅斑	突発性発しん	ヘルパンギーナ	流行性耳下腺炎
		小児科	A	0	0	0	0	0	0	1	1	0
	B	1	3	0	4	0	0	0	0	1	0	0
	C	0	0	0	1	0	0	0	0	0	0	0
	D	0	0	0	0	3	0	1	0	0	0	1
	E	0	0	0	1	0	0	1	0	1	0	0
	F	1	0	1	2	2	0	0	1	0	0	0
	G	0	1	0	3	4	0	7	0	0	0	0
内科	H	1										
	I	0										
	J	0										
	K	0										
	合計	3	4	1	11	9	0	10	2	2	0	1
	定点あたり	0.27	0.57	0.14	1.57	1.29	0.00	1.43	0.29	0.29	0.00	0.14

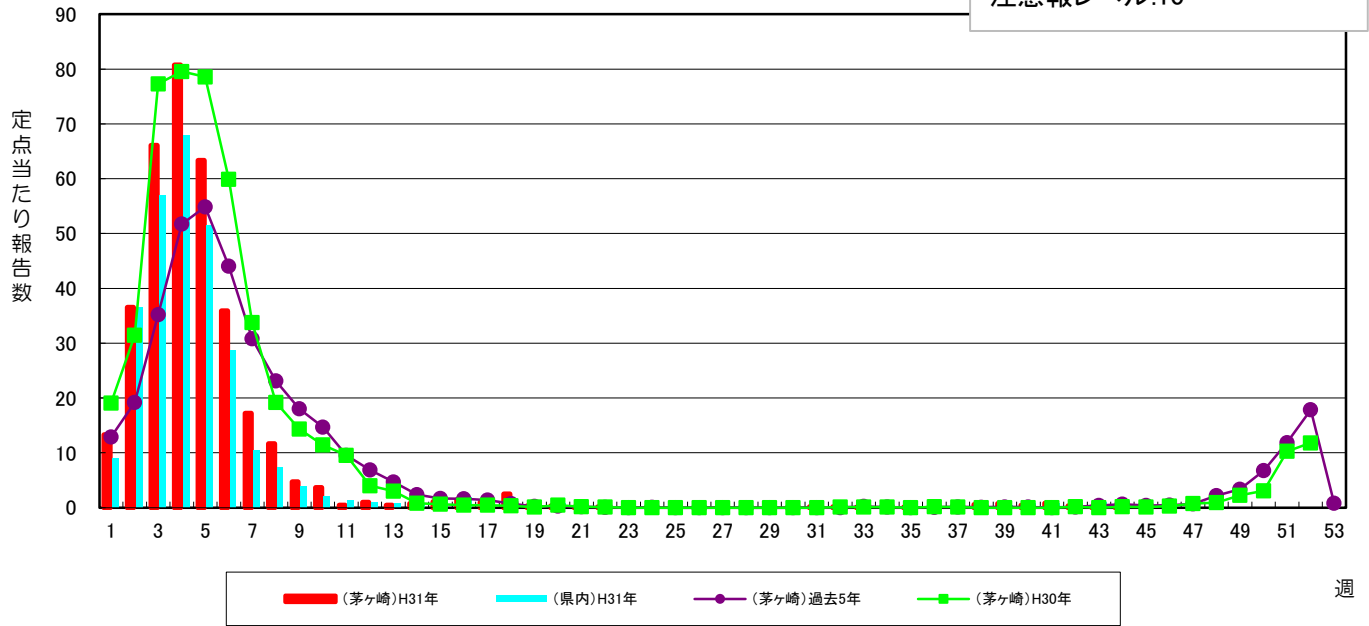
	医療機関	急性出血性結膜炎	流行性角結膜炎
		眼科	R
	S	0	0
	合計	0	0
	定点あたり	0.00	0.00

茅ヶ崎市保健所管内における上位3疾患（今週）

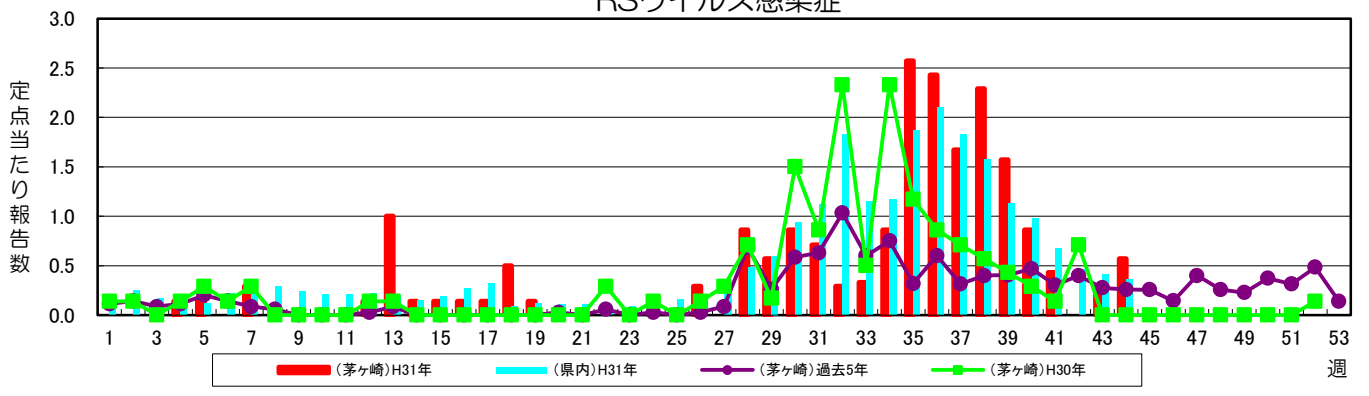
疾患名	今週	先週
A群溶血性連鎖球菌咽頭炎	11	4
手足口病	10	5
感染性胃腸炎	9	18

インフルエンザ

警報レベル:30(終息基準値:10)
注意報レベル:10

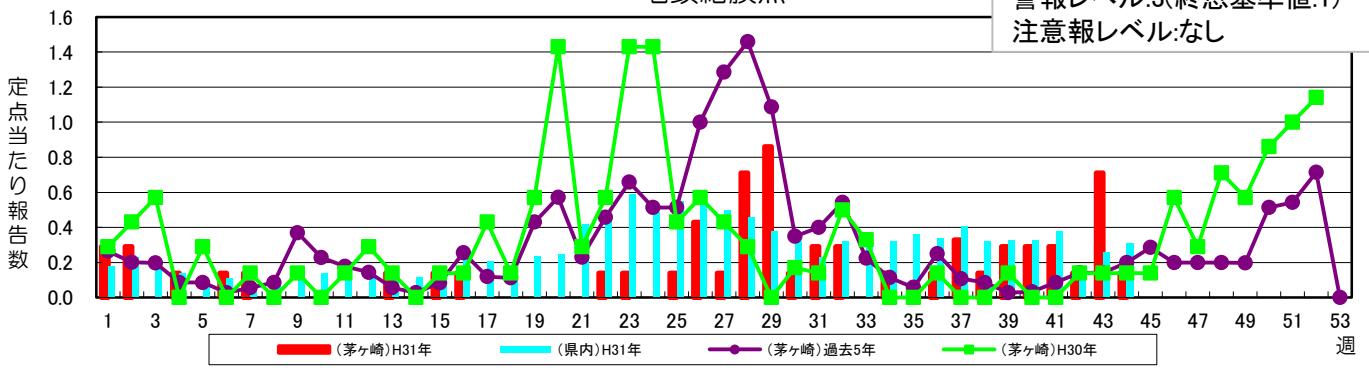


RSウイルス感染症



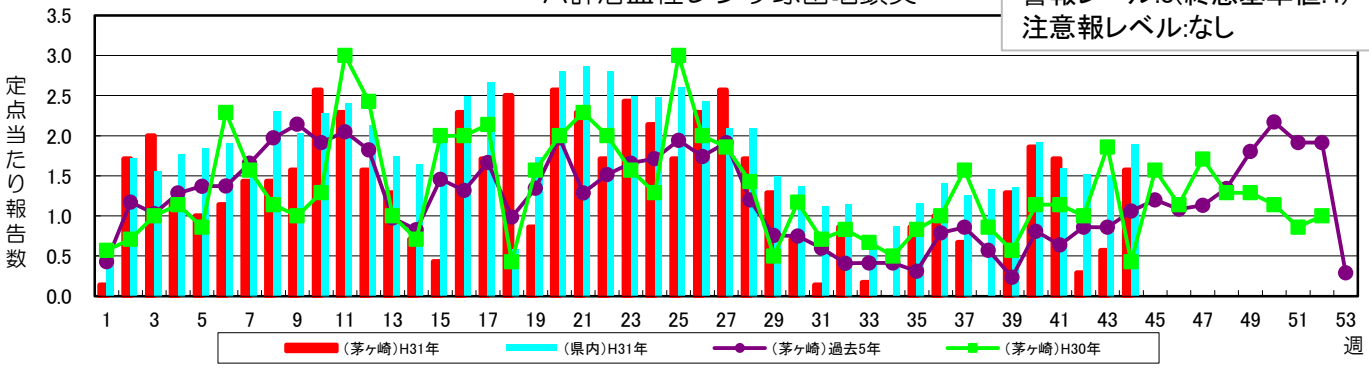
咽頭結膜熱

警報レベル:3(終息基準値:1)
注意報レベル:なし



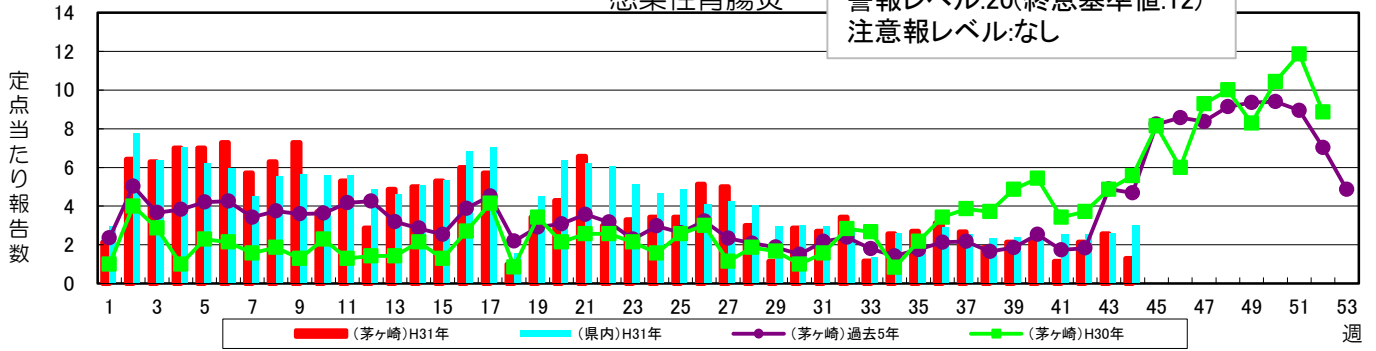
A群溶血性レンサ球菌咽頭炎

警報レベル:8(終息基準値:4)
注意報レベル:なし



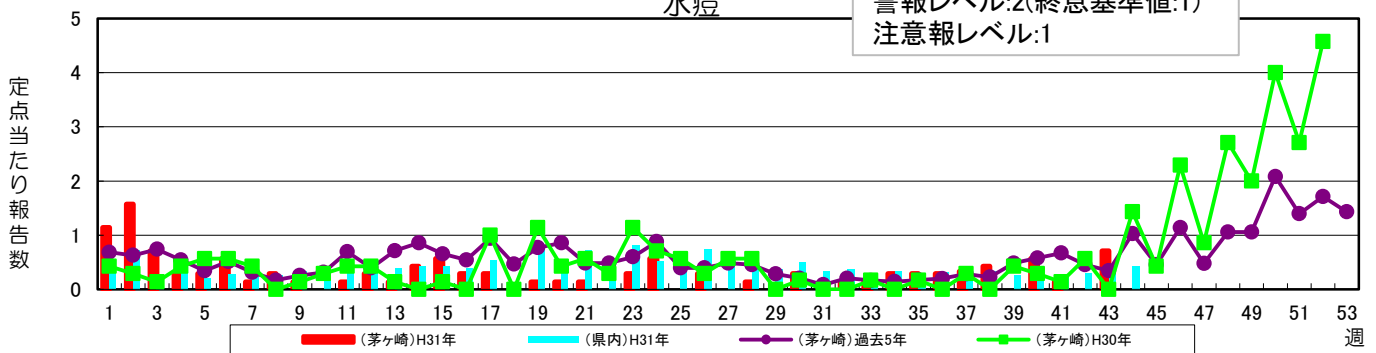
感染性胃腸炎

警報レベル:20(終息基準値:12)
注意報レベル:なし



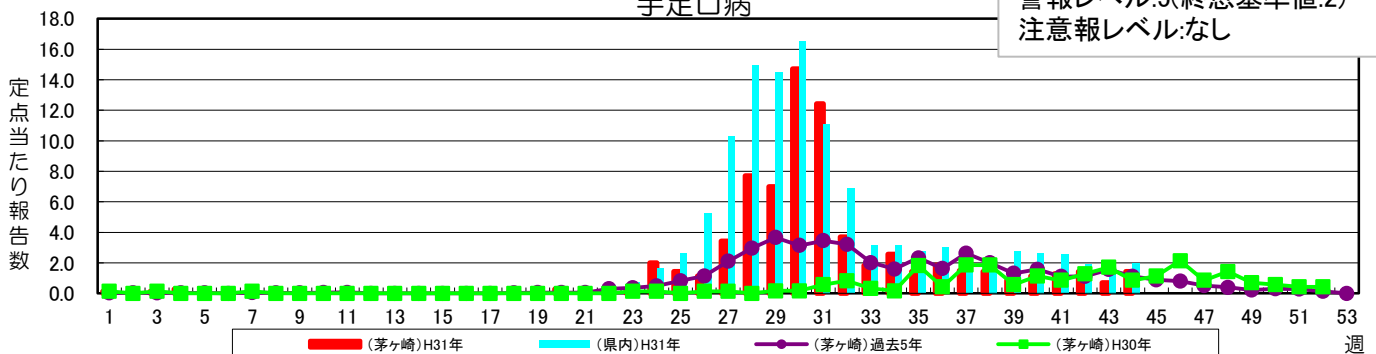
水痘

警報レベル:2(終息基準値:1)
注意報レベル:1



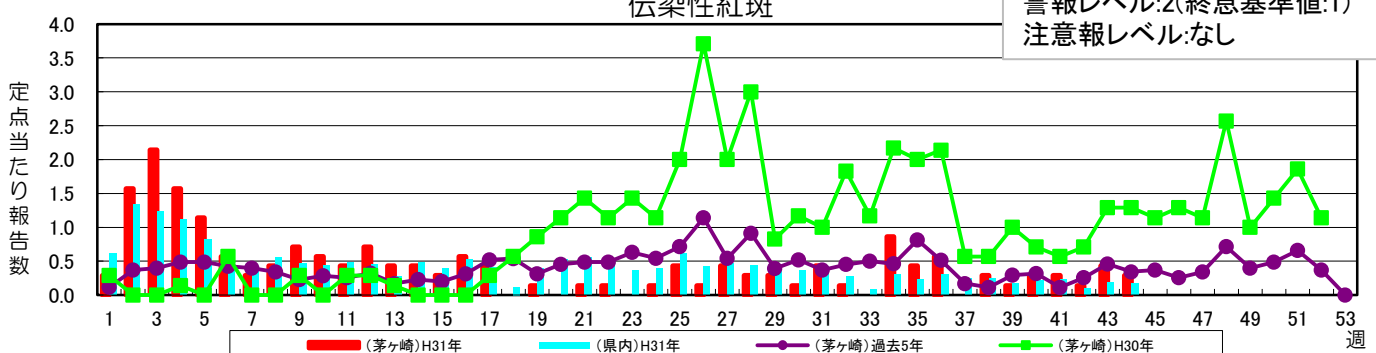
手足口病

警報レベル:5(終息基準値:2)
注意報レベル:なし

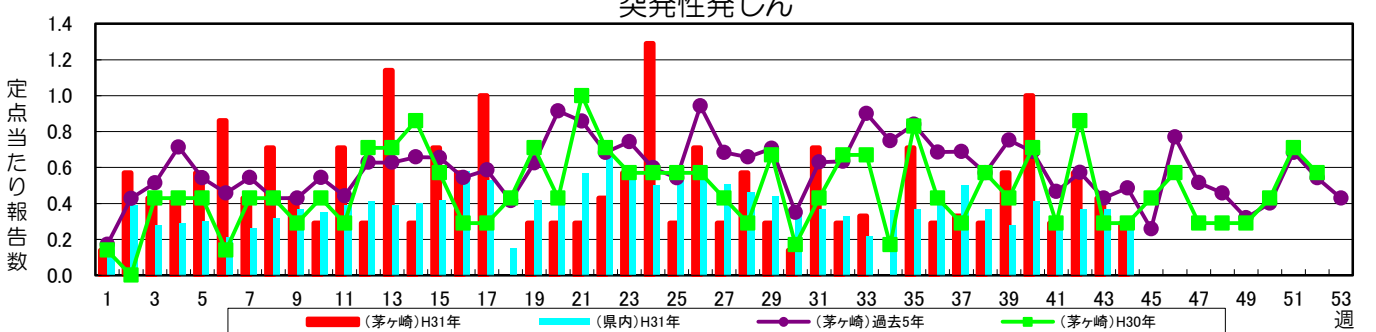


伝染性紅斑

警報レベル:2(終息基準値:1)
注意報レベル:なし

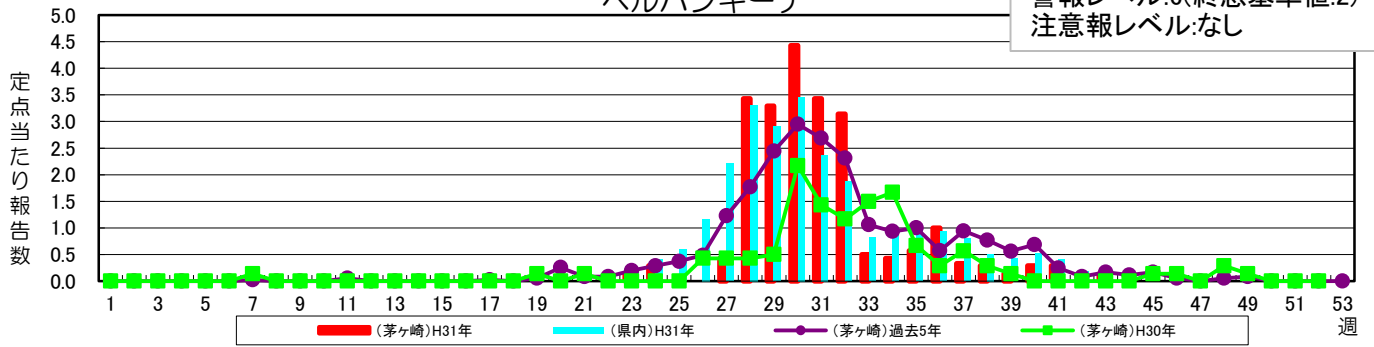


突発性発しん



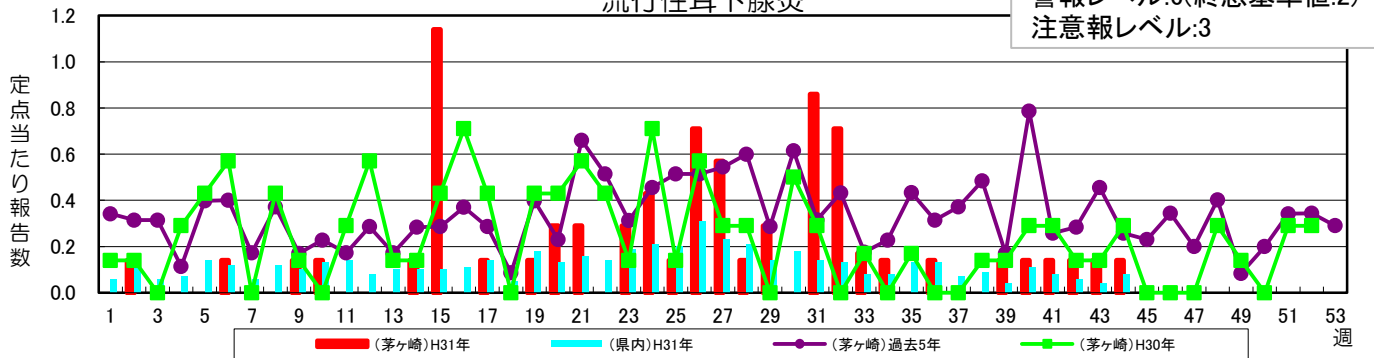
ヘルパンギーナ

警報レベル:6(終息基準値:2)
注意報レベル:なし



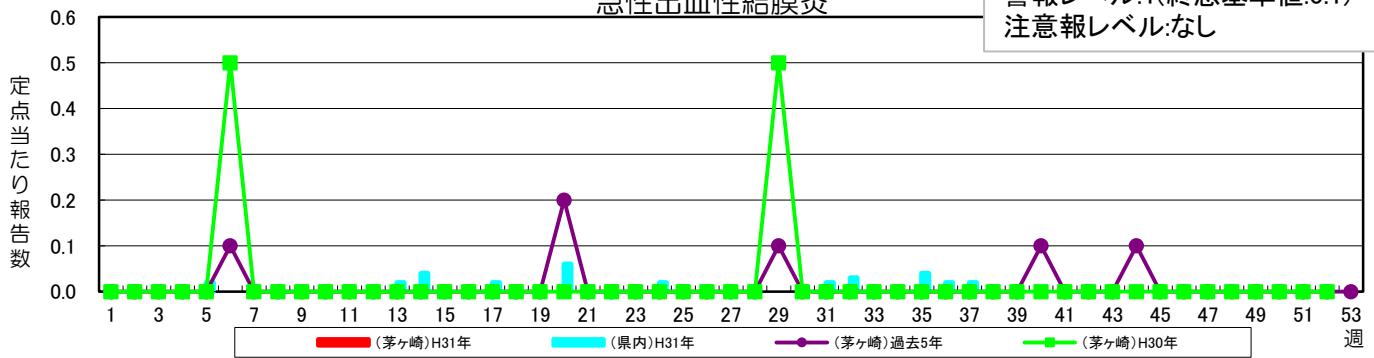
流行性耳下腺炎

警報レベル:6(終息基準値:2)
注意報レベル:3



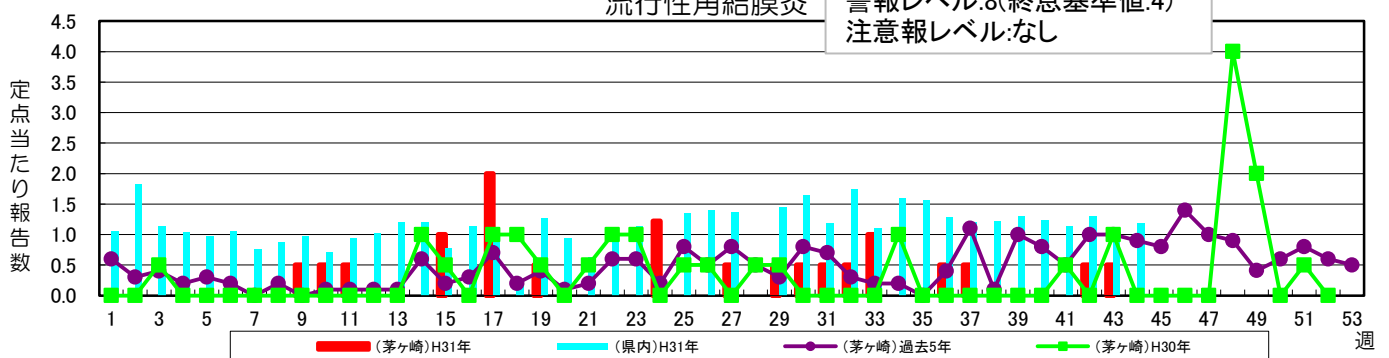
急性出血性結膜炎

警報レベル:1(終息基準値:0.1)
注意報レベル:なし



流行性角結膜炎

警報レベル:8(終息基準値:4)
注意報レベル:なし



茅ヶ崎市保健所保健予防課
感染症対策担当
電話:0467-38-3321
FAX:0467-82-0501
URL:<http://www.city.chigasaki.kanagawa.jp/>