

茅ヶ崎市保健所管内感染症情報

茅ヶ崎市保健所管内（茅ヶ崎市・寒川町）においての感染症の発生情報です。管内での過去5年間の平均、昨年の流行、そして今年の県内と管内の流行状況の一覧グラフになりますので、感染症対策にお役立て下さい。

今週の所長の一言



夏の小児流行性感症は一段落してきましたが手足口病を筆頭に流行年となり、稀に重症化する疾患でも流行すると重症者が増えるという事態が顕著になりました。冬の感染症であるノロやインフルエンザでも集団保育が感染拡大の鍵になると思われます。拡大防止にご留意をお願いします。
 大人の百日咳の届出は増加の一途です。百日咳菌は麻痺性の毒を産生するため声帯周辺の麻痺により唾液等の誤嚥が止まらなくなります。従って完全に排出されるまで咳反射も止まらない(むせが止まらない)状態になります。夜間横になっていると誤嚥量が増え息苦しさや激しい咳で目が覚めるという機転です。麻痺が長く残りいつまでも咳が続くため“百日咳”と言われます。苦しく激しい発作的な咳、夜間の強い咳の際は医療機関にご相談を。

令和1年第36週（令和1年9月2日～令和1年9月8日）まで

【全数報告疾病】

	診断（第36週）（件数）	累計（平成31年第1週以降）（件数）
一類感染症		
二類感染症	結核(1)	結核(30)
三類感染症		
四類感染症		A型肝炎(1), レジオネラ症(3)
五類感染症	百日咳(2)	ウイルス性肝炎(2), 侵襲性肺炎球菌感染症(2), 梅毒(2), 百日咳(8), 風しん(8), 水痘入院例(1), 侵襲性インフルエンザ菌感染症(2)

（定点報告）

→報告対象外・休診等により報告なし（定点当たりを算出するための分母から除かれます）

	医療機関	インフルエンザ	RSウイルス感染症	咽頭結膜熱	A群溶血性連鎖球菌咽頭炎	感染性胃腸炎	水痘	手足口病	伝染性紅斑	突発性発しん	ヘルパンギーナ	流行性耳下腺炎
		小児科	A	0	0	0	0	3	1	3	0	0
	B	0	9	0	4	6	0	5	0	0	1	0
	C	0	0	0	0	0	0	0	1	1	0	0
	D	0	6	1	1	3	0	1	3	0	2	0
	E	0	0	0	0	0	0	0	0	0	0	0
	F	0	1	0	0	1	0	0	0	0	0	0
	G	0	1	0	2	9	1	4	0	1	4	1
内科	H	0										
	I	0										
	J	0										
	K	0										
	合計	0	17	1	7	22	2	13	4	2	7	1
	定点あたり	0.00	2.43	0.14	1.00	3.14	0.29	1.86	0.57	0.29	1.00	0.14

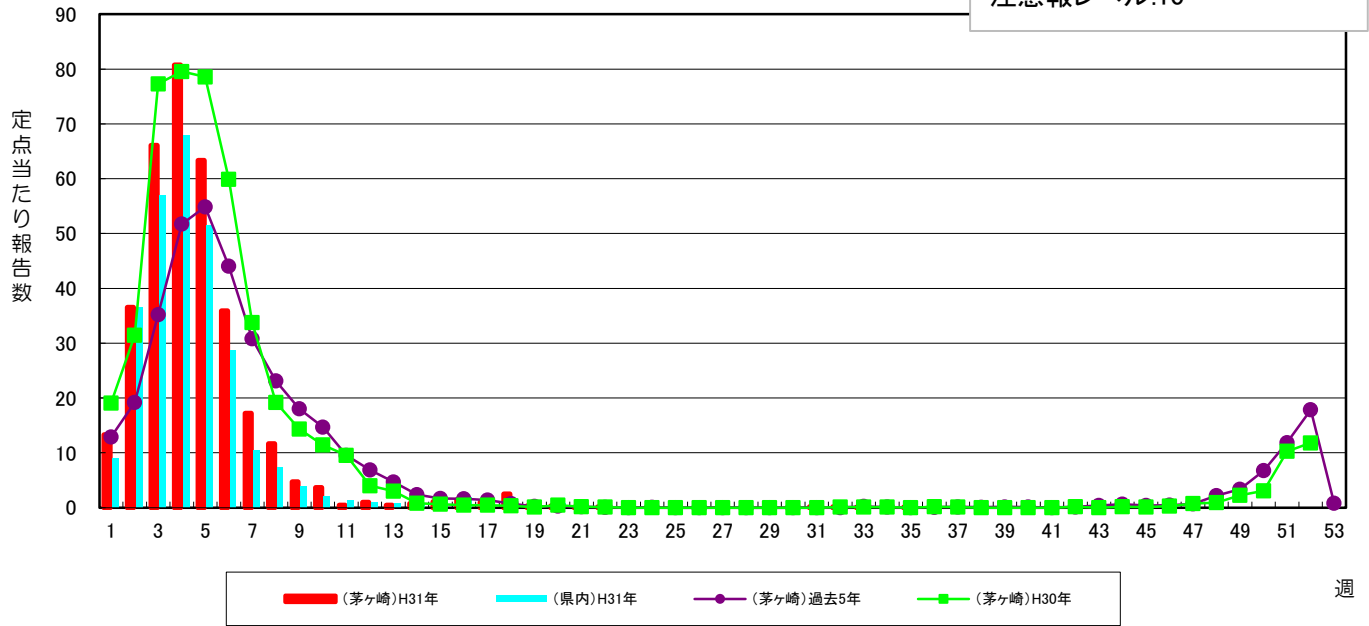
	医療機関	急性出血性結膜炎	流行性角結膜炎
		眼科	R
	S	0	1
	合計	0	1
	定点あたり	0.00	0.50

茅ヶ崎市保健所管内における上位3疾患（今週）

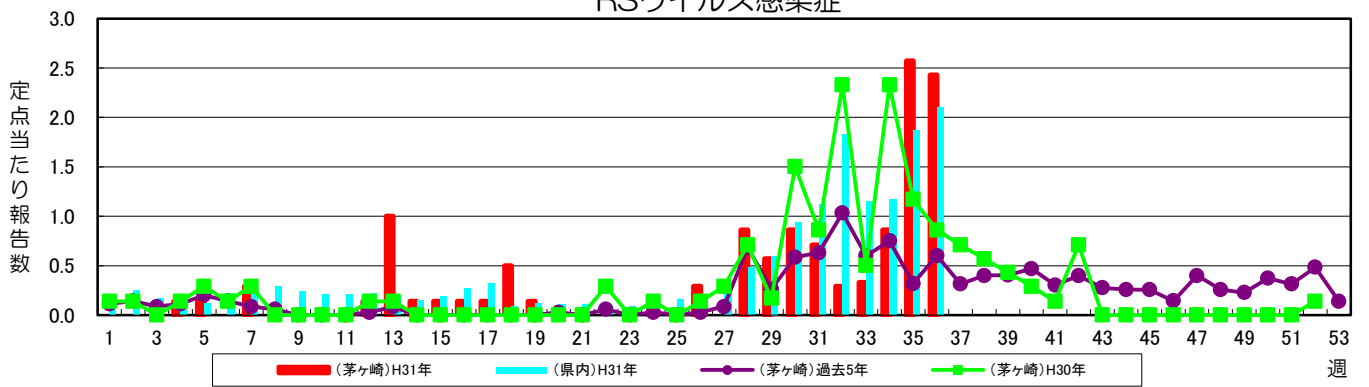
疾患名	今週	先週
感染性胃腸炎	22	19
RSウイルス感染症	17	18
手足口病	13	10

インフルエンザ

警報レベル:30(終息基準値:10)
注意報レベル:10

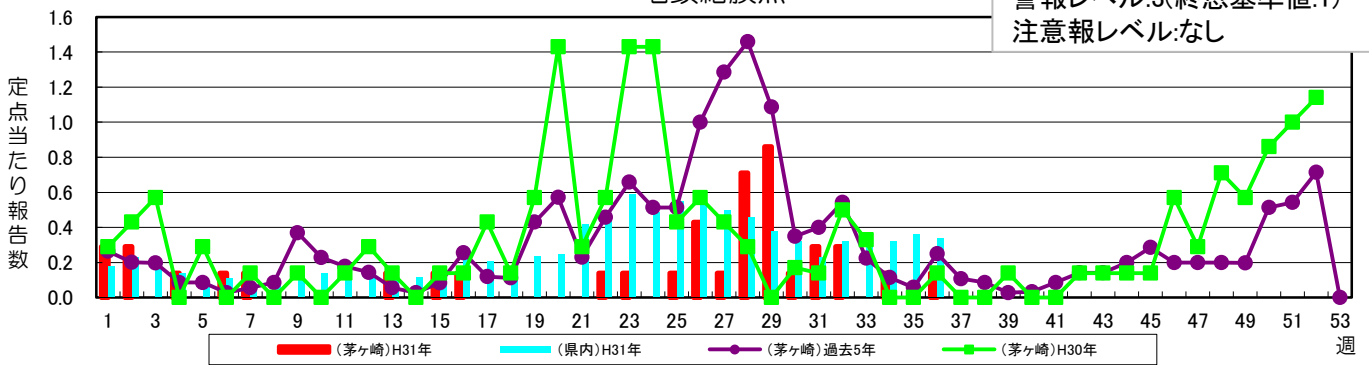


RSウイルス感染症



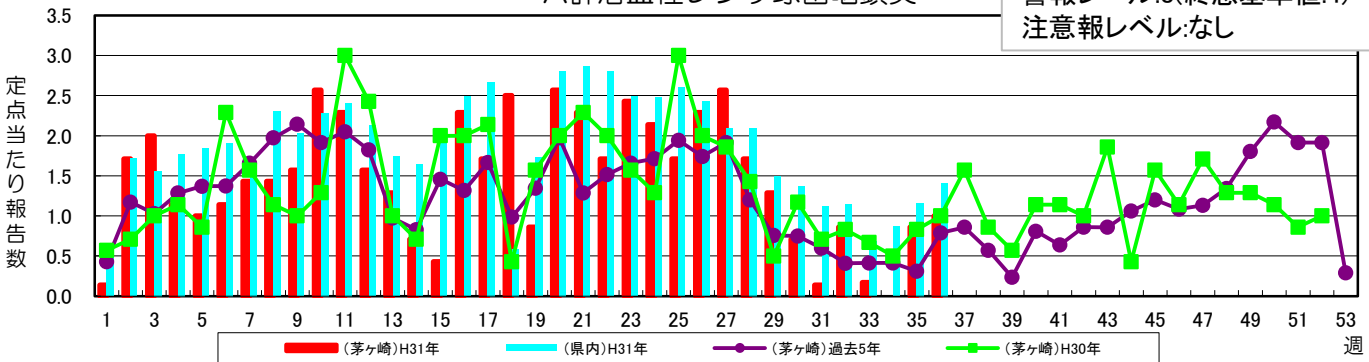
咽頭結膜熱

警報レベル:3(終息基準値:1)
注意報レベル:なし



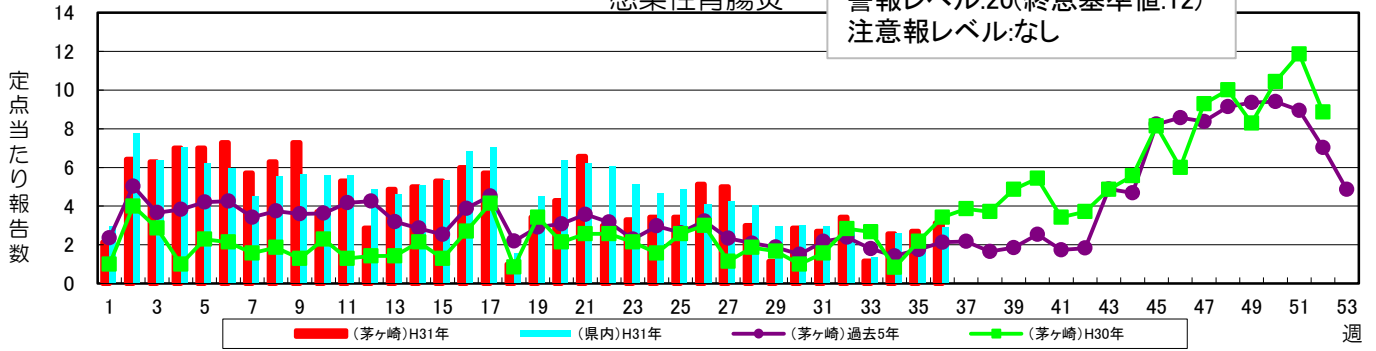
A群溶血性レンサ球菌咽頭炎

警報レベル:8(終息基準値:4)
注意報レベル:なし



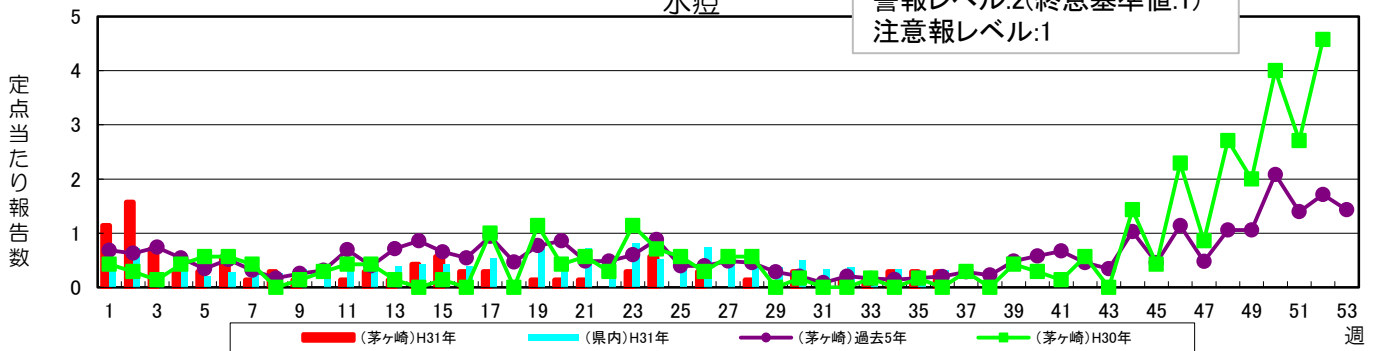
感染性胃腸炎

警報レベル:20(終息基準値:12)
注意報レベル:なし



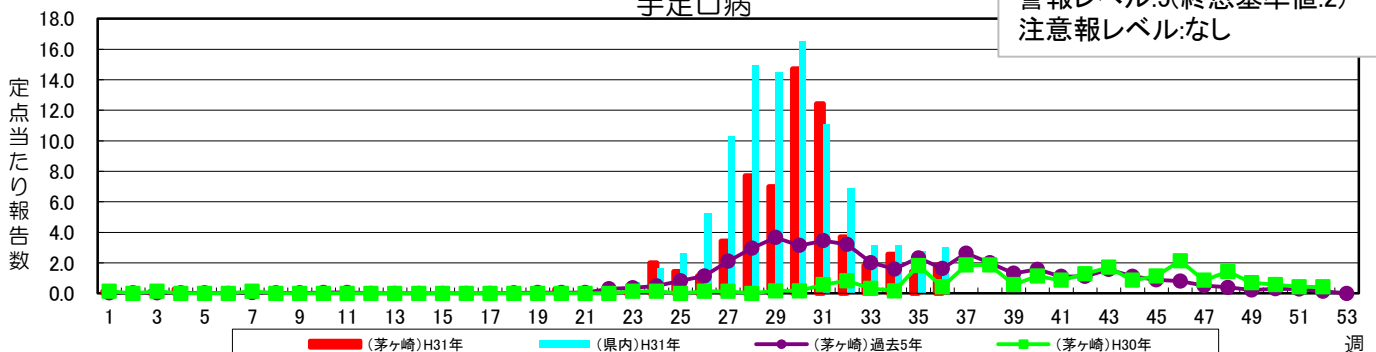
水痘

警報レベル:2(終息基準値:1)
注意報レベル:1



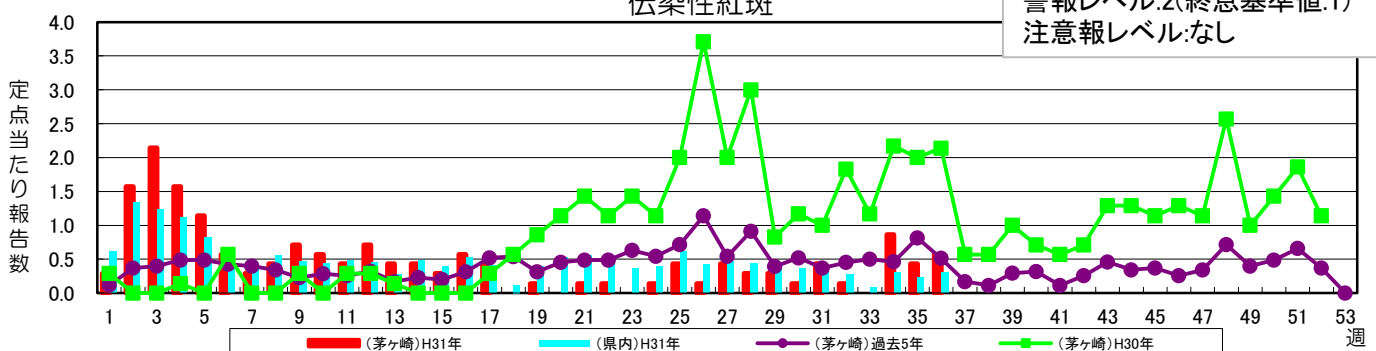
手足口病

警報レベル:5(終息基準値:2)
注意報レベル:なし

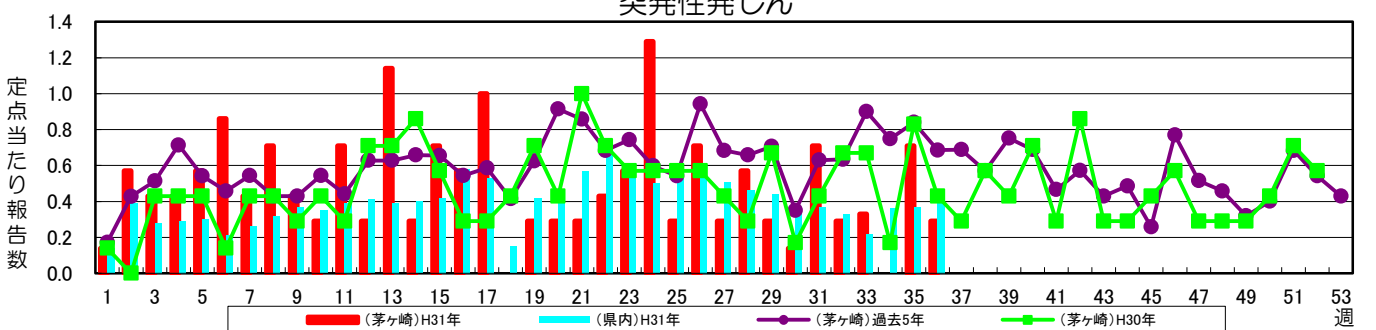


伝染性紅斑

警報レベル:2(終息基準値:1)
注意報レベル:なし

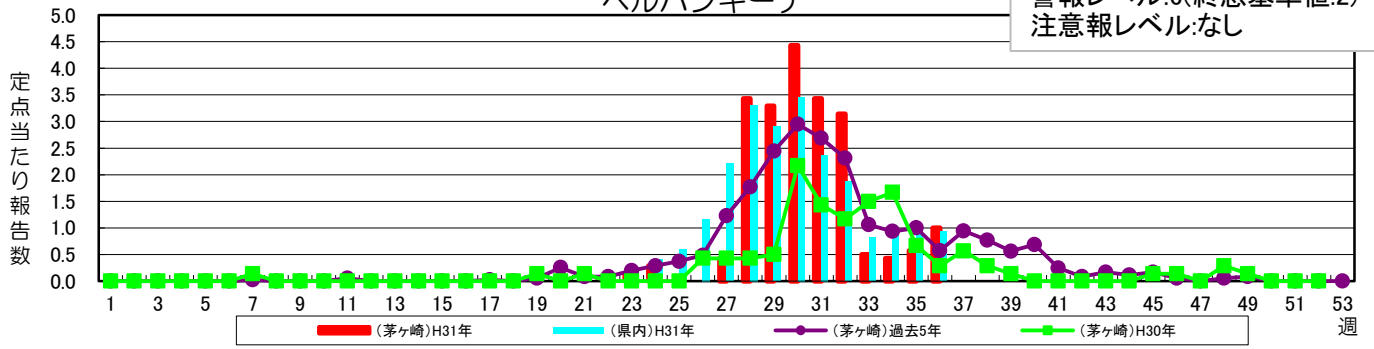


突発性発しん



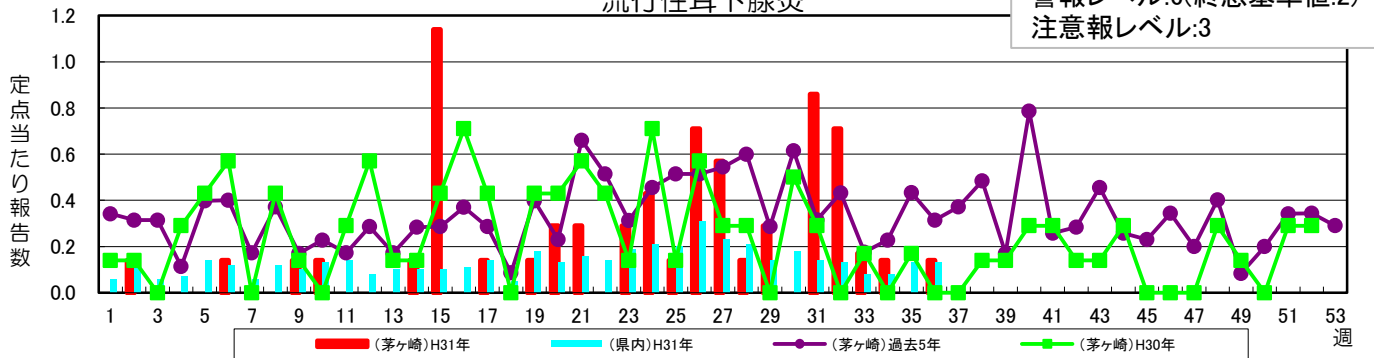
ヘルパンギーナ

警報レベル:6(終息基準値:2)
注意報レベル:なし



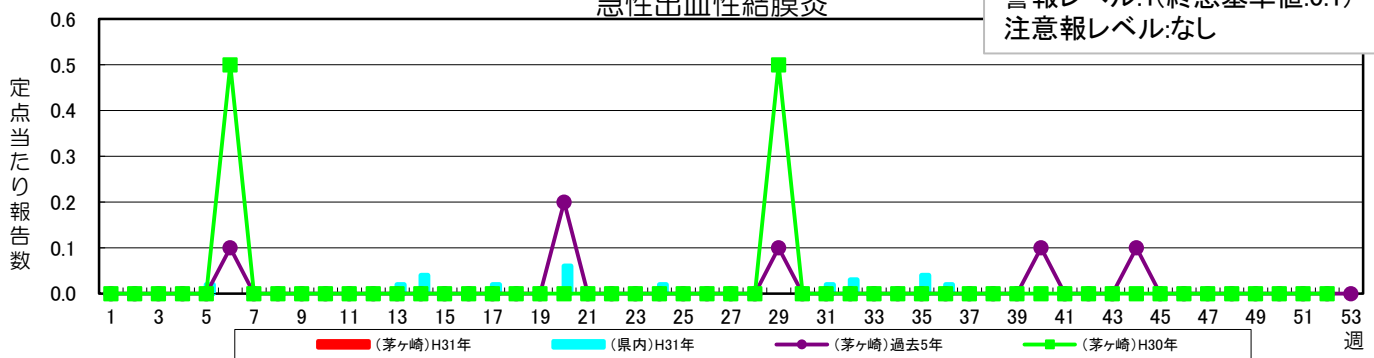
流行性耳下腺炎

警報レベル:6(終息基準値:2)
注意報レベル:3



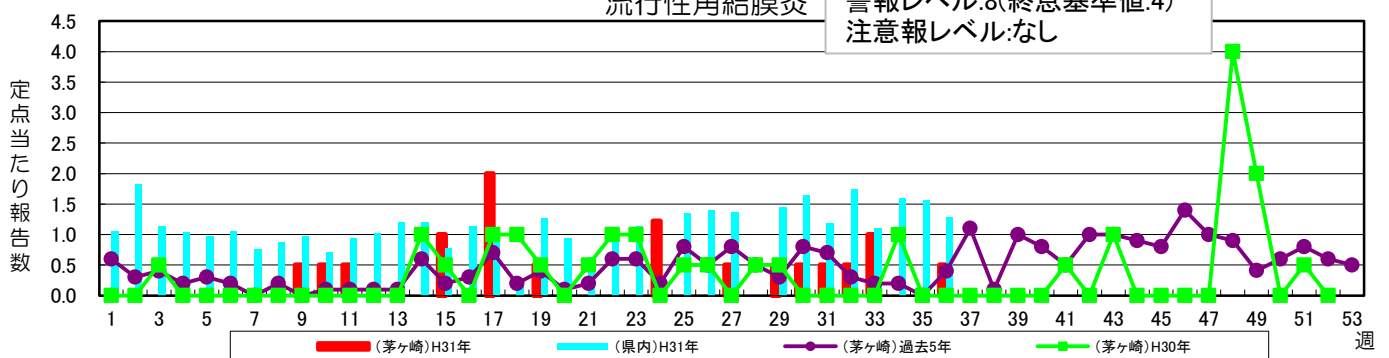
急性出血性結膜炎

警報レベル:1(終息基準値:0.1)
注意報レベル:なし



流行性角結膜炎

警報レベル:8(終息基準値:4)
注意報レベル:なし



茅ヶ崎市保健所保健予防課
感染症対策担当
電話:0467-38-3321
FAX:0467-82-0501
URL:<http://www.city.chigasaki.kanagawa.jp/>