

茅ヶ崎市保健所管内感染症情報

茅ヶ崎市保健所管内（茅ヶ崎市・寒川町）においての感染症の発生情報です。管内での過去5年間の平均、昨年の流行、そして今年の県内と管内の流行状況の一覧グラフになりますので、感染症対策にお役立て下さい。

今週の所長の一言



手足口病の流行警報は解除いたしました。小児流行性感染症が感染拡大しやすい状況は続いています。集団保育をご利用の際には感染拡大防止にご留意をお願いします。

大人の百日咳の認識が広まるにつれて届出も増加しています。百日咳菌は麻痺性の毒を産生するため、抗生物質で菌が死滅したのちも声帯周辺の麻痺が残り、唾液等の誤嚥が止まらなくなります。すると、唾液等が完全に排出されるまで咳反射も止まらない(むせが止まらない)状態になります。そのため、夜間横になっていると誤嚥量が増え、窒息寸前で激しい咳をして目が覚めるのです(乳児等では窒息死することもあります)。麻痺が長く残り、いつまでも咳が続くため“百日咳”と呼ばれます。苦しく激しい発作的な咳、夜間の強い咳の際は医療機関にご相談を。

令和1年第35週（令和1年8月26日～令和1年9月1日）まで

【全数報告疾病】

	診断（第35週）（件数）	累計（平成31年第1週以降）（件数）
一類感染症		
二類感染症	結核(3)	結核(29)
三類感染症		
四類感染症		A型肝炎(1), レジオネラ症(3)
五類感染症		ウイルス性肝炎(2), 侵襲性肺炎球菌感染症(2), 梅毒(2), 百日咳(6), 風しん(8), 水痘入院例(1), 侵襲性インフルエンザ菌感染症(2)

（定点報告）

→報告対象外・休診等により報告なし（定点当たりを算出するための分母から除かれます）

	医療機関	インフルエンザ	RSウイルス感染症	咽頭結膜熱	A群溶血性連鎖球菌咽頭炎	感染性胃腸炎	水痘	手足口病	伝染性紅斑	突発性発しん	ヘルパンギーナ	流行性耳下腺炎
小児科	A	0	0	0	0	1	0	0	0	0	0	0
	B	0	7	0	0	5	0	2	1	0	2	0
	C	0	0	0	0	0	1	2	2	1	0	0
	D	0	2	0	2	4	0	0	0	0	1	0
	E	0	0	0	0	0	0	0	0	0	0	0
	F	0	7	0	0	0	0	2	0	0	0	0
	G	0	2	0	4	9	1	4	0	4	1	0
内科	H	1										
	I	0										
	J	0										
	K	0										
合計	1	18	0	6	19	2	10	3	5	4	0	
定点あたり	0.09	2.57	0.00	0.86	2.71	0.29	1.43	0.43	0.71	0.57	0.00	

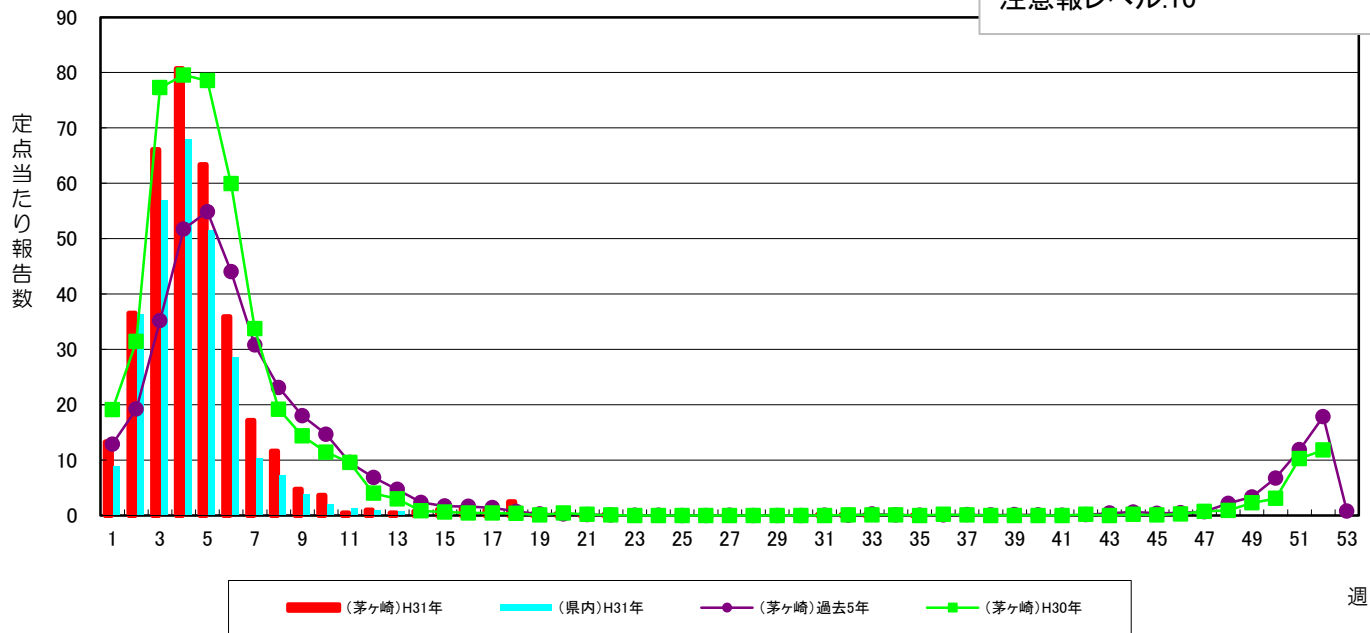
	医療機関	急性出血性結膜炎	流行性角結膜炎
眼科	R	0	0
	S	0	0
合計	0	0	
定点あたり	0.00	0.00	

茅ヶ崎市保健所管内における上位3疾患（今週）

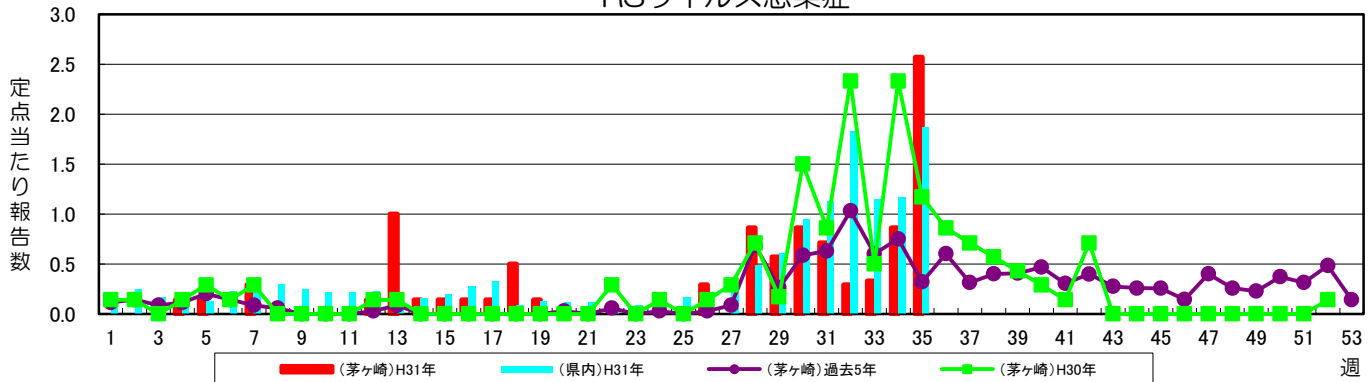
疾患名	今週	先週
感染性胃腸炎	19	18
RSウイルス感染症	18	6
手足口病	10	18

インフルエンザ

警報レベル:30(終息基準値:10)
注意報レベル:10

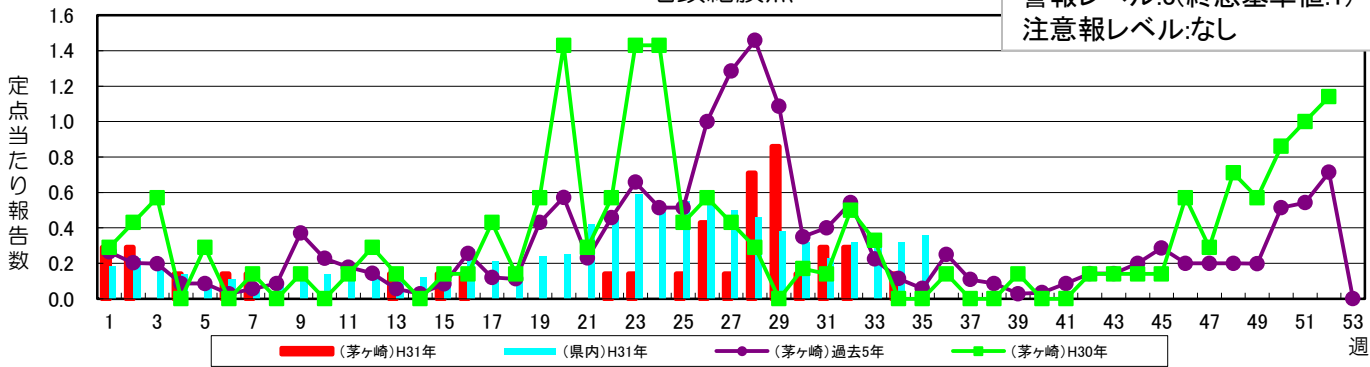


RSウイルス感染症



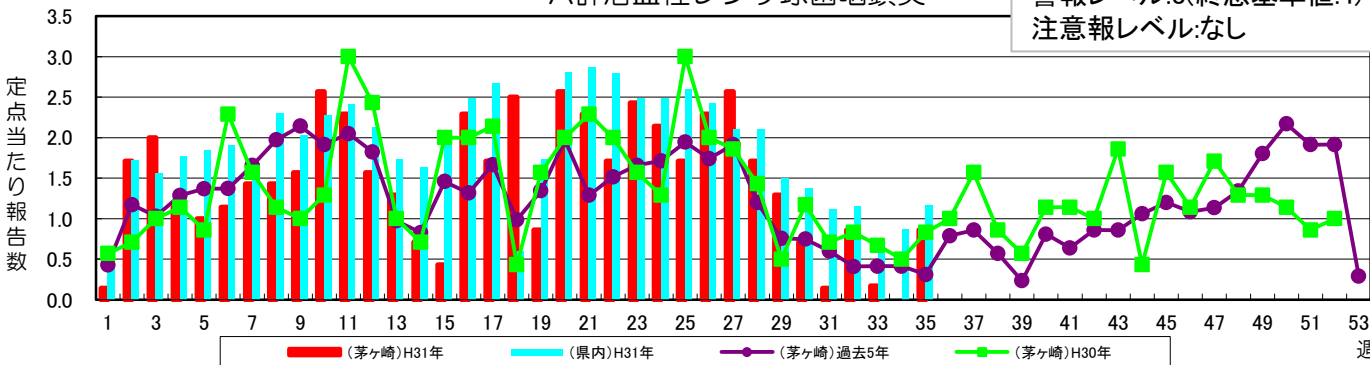
咽頭結膜熱

警報レベル:3(終息基準値:1)
注意報レベル:なし



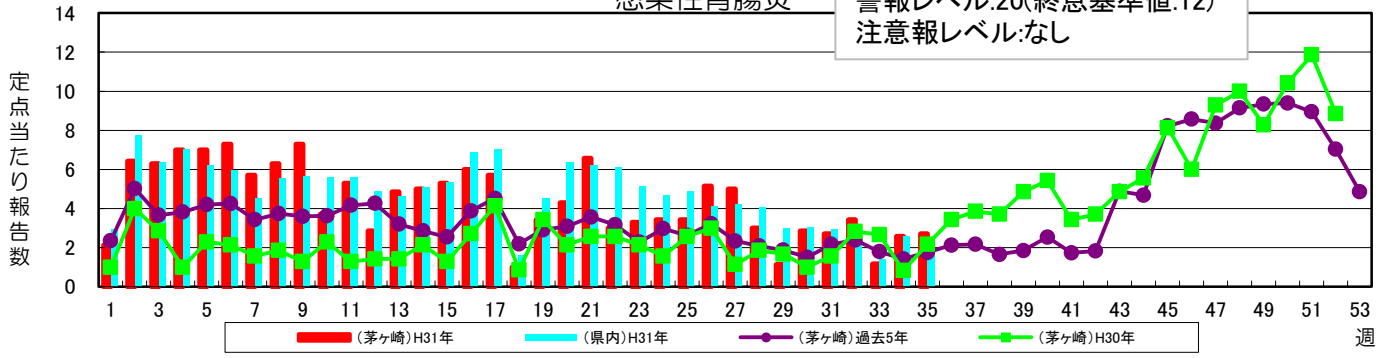
A群溶血性レンサ球菌咽頭炎

警報レベル:8(終息基準値:4)
注意報レベル:なし



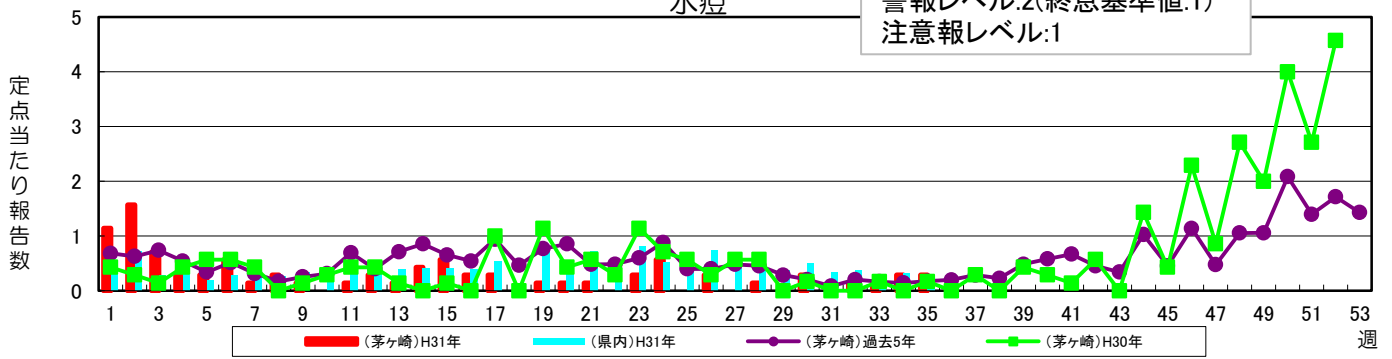
感染性胃腸炎

警報レベル:20(終息基準値:12)
注意報レベル:なし



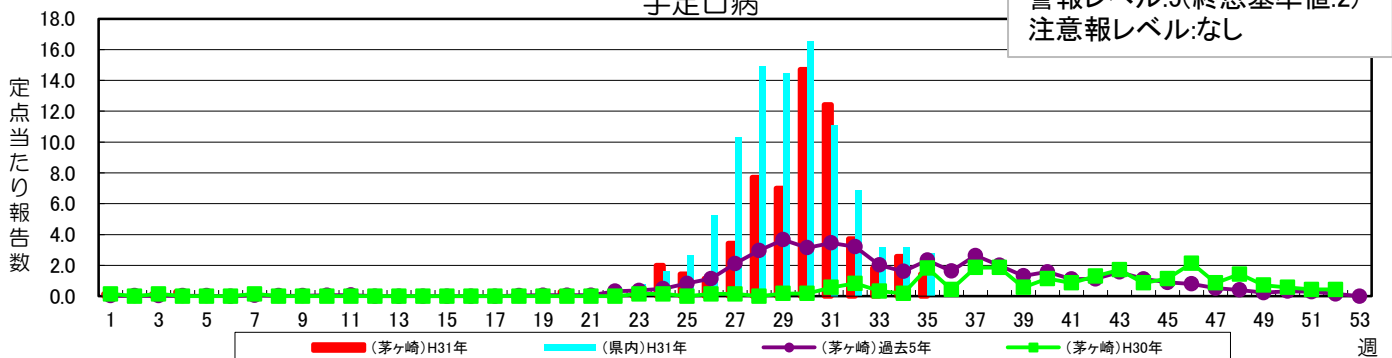
水痘

警報レベル:2(終息基準値:1)
注意報レベル:1



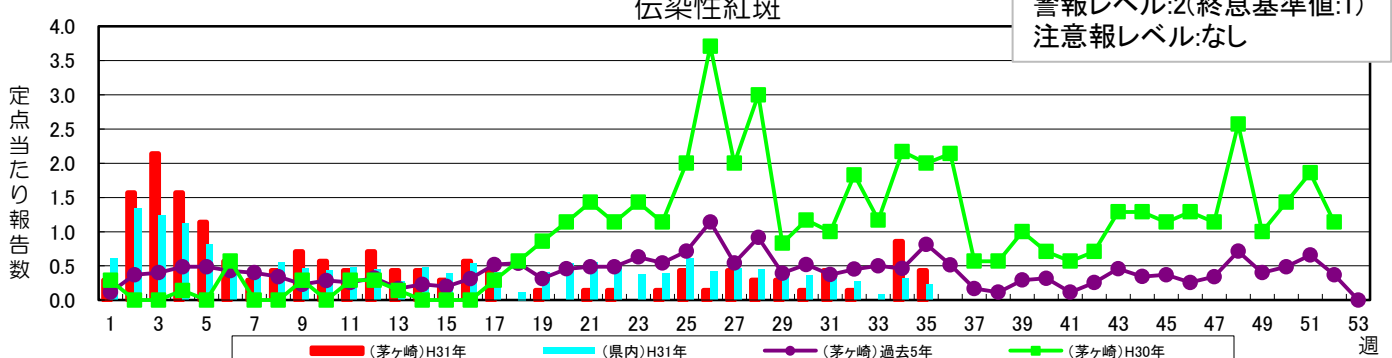
手足口病

警報レベル:5(終息基準値:2)
注意報レベル:なし

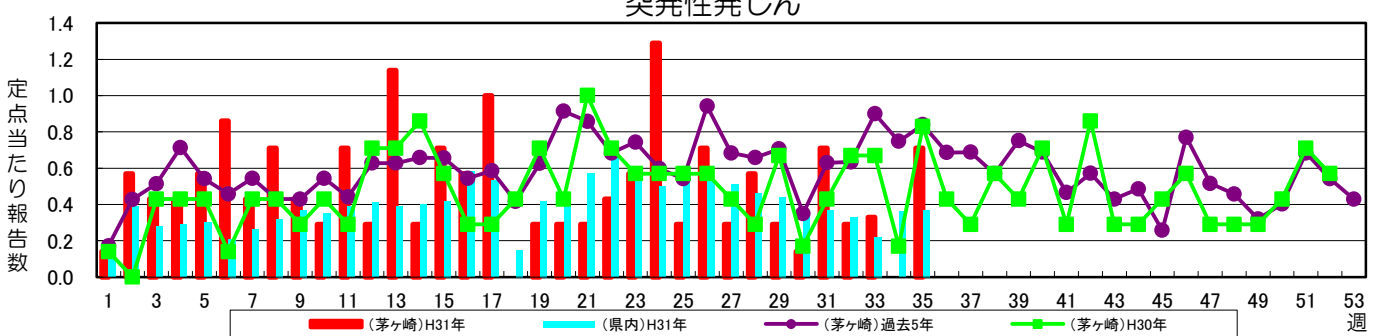


伝染性紅斑

警報レベル:2(終息基準値:1)
注意報レベル:なし

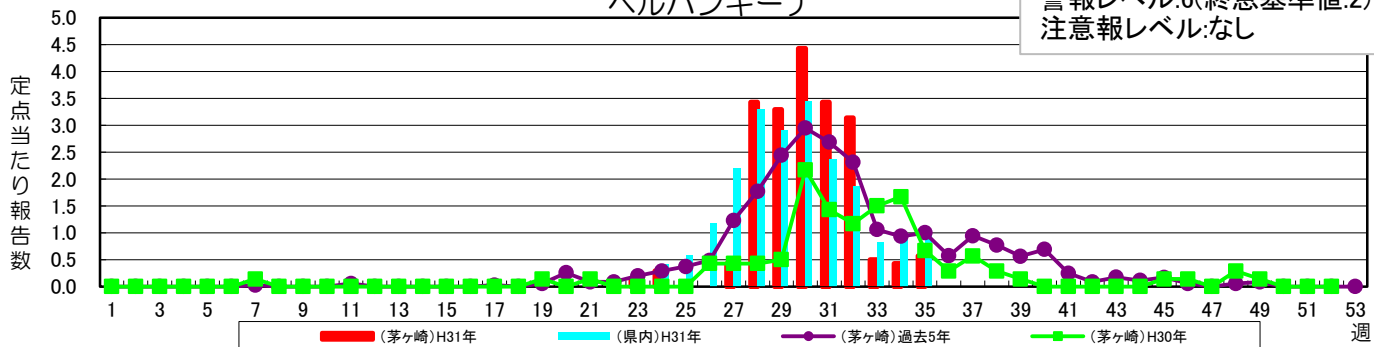


突発性発しん



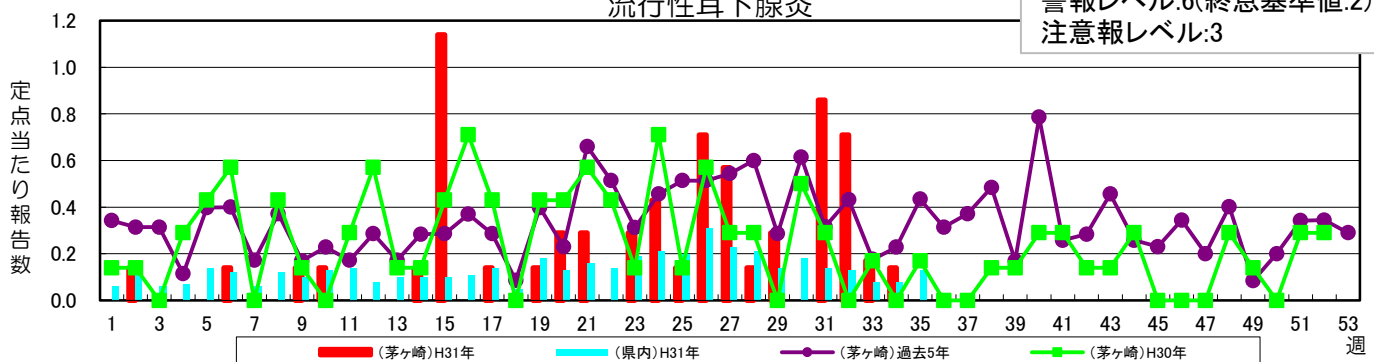
ヘルパンギーナ

警報レベル:6(終息基準値:2)
注意報レベル:なし



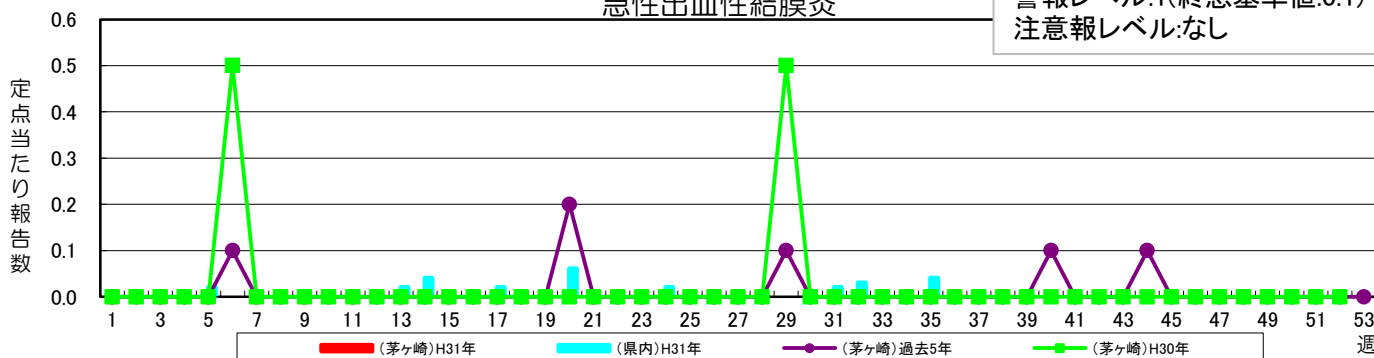
流行性耳下腺炎

警報レベル:6(終息基準値:2)
注意報レベル:3



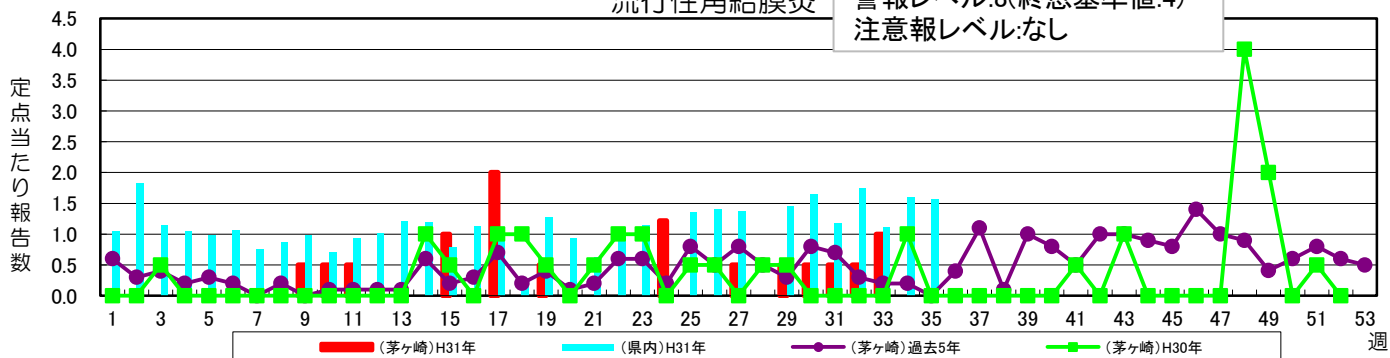
急性出血性結膜炎

警報レベル:1(終息基準値:0.1)
注意報レベル:なし



流行性角結膜炎

警報レベル:8(終息基準値:4)
注意報レベル:なし



茅ヶ崎市保健所保健予防課
感染症対策担当
電話:0467-38-3321
FAX:0467-82-0501
URL:<http://www.city.chigasaki.kanagawa.jp/>