

茅ヶ崎市保健所管内感染症情報

茅ヶ崎市保健所管内（茅ヶ崎市・寒川町）においての感染症の発生情報です。管内での過去5年間の平均、昨年の流行、そして今年の県内と管内の流行状況の一覧グラフになりますので、感染症対策にお役立て下さい。

今週の所長の一言



国が風疹の流行防止策として40-57歳男性に緊急予防接種を行う事としました。茅ヶ崎の対象者には無料クーポンが届いた頃と思います。出来る限り速やかに医療機関で抗体検査、(抗体不足であれば)予防接種を受けてください。赤ちゃんを障害から守ることに貢献を。また、乳幼児に接する機会が多い方(職業、親)で麻疹の感染歴や予防接種歴がはっきりしない方は予防接種をご検討下さい。医学的に零才児には抗体を保持させることが不可能です。重症化が心配なため周囲で防衛しましょう。咳では百日咳と溶連菌感染症が目立ちます。強い咳、続く咳は大人も医療機関へ。小児集団保育の弱点は感染症です。ノロウイルスも継続中です。

令和1年第21週（令和1年5月20日～令和1年5月26日）まで

【全数報告疾病】

	診断（第21週）（件数）	累計（平成31年第1週以降）（件数）
一類感染症		
二類感染症		結核(14)
三類感染症		
四類感染症		A型肝炎(1)
五類感染症	侵襲性肺炎球菌感染症(1)	ウイルス性肝炎(1), 侵襲性肺炎球菌感染症(2), 梅毒(1), 百日咳(3), 風しん(7), 水痘入院例(1), 侵襲性インフルエンザ菌感染症(1)

（定点報告）

→報告対象外・休診等により報告なし（定点当たりを算出するための分母から除かれます）

	医療機関	インフルエンザ	RSウイルス感染症	咽頭結膜熱	A群溶血性連鎖球菌咽頭炎	感染性胃腸炎	水痘	手足口病	伝染性紅斑	突発性発しん	ヘルパンギーナ	流行性耳下腺炎
小児科	A	0	0	0	0	2	0	0	0	0	0	0
	B	1	0	0	2	23	0	0	0	0	0	0
	C	0	0	0	0	0	1	0	1	0	0	1
	D	0	0	0	1	9	0	0	0	0	0	0
	E	0	0	0	0	0	0	0	0	0	0	0
	F	0	0	0	4	4	0	0	0	1	0	1
	G	0	0	0	0	9	8	0	0	1	0	0
内科	H	0										
	I	0										
	J	0										
	K	0										
合計	1	0	0	16	46	1	0	1	2	0	2	
定点あたり	0.09	0.00	0.00	2.29	6.57	0.14	0.00	0.14	0.29	0.00	0.29	

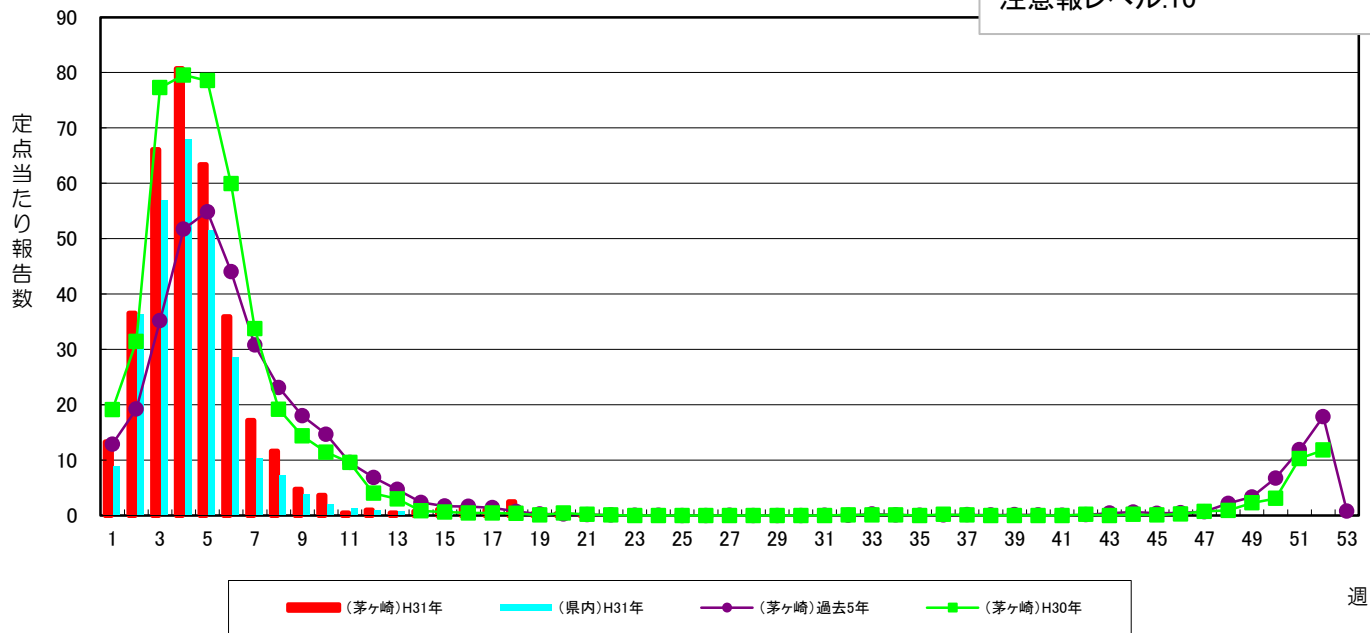
	医療機関	急性出血性結膜炎	流行性角結膜炎
眼科	R	0	0
	S	0	0
合計	0	0	
定点あたり	0.00	0.00	

茅ヶ崎市保健所管内における上位3疾患（今週）

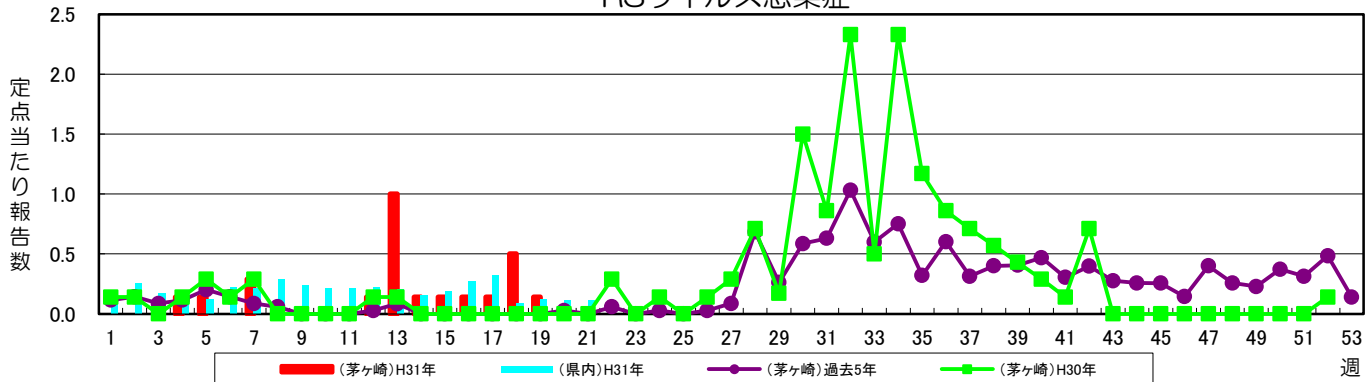
疾患名	今週	先週
感染性胃腸炎	46	30
A群溶血性連鎖球菌咽頭炎	16	18
突発性発しん	2	2
流行性耳下腺炎	2	2

インフルエンザ

警報レベル:30(終息基準値:10)
注意報レベル:10

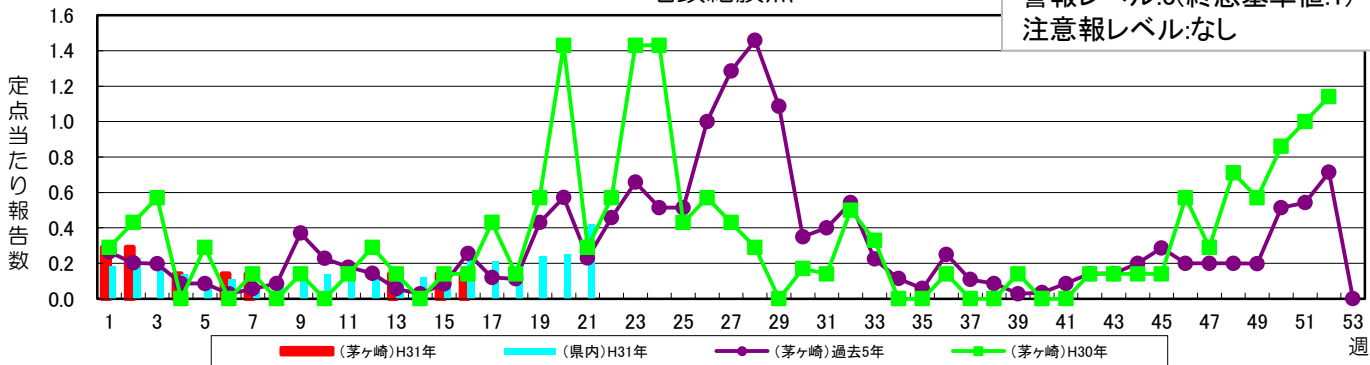


RSウイルス感染症



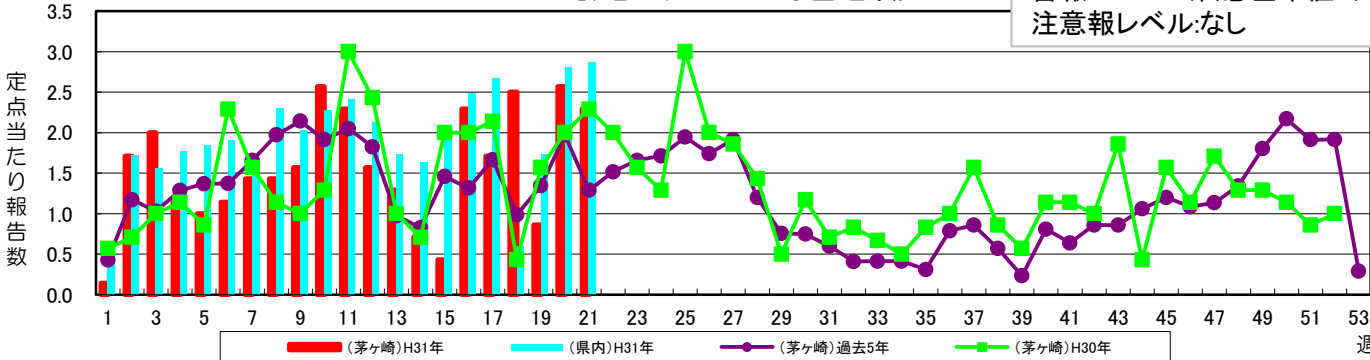
咽頭結膜熱

警報レベル:3(終息基準値:1)
注意報レベル:なし



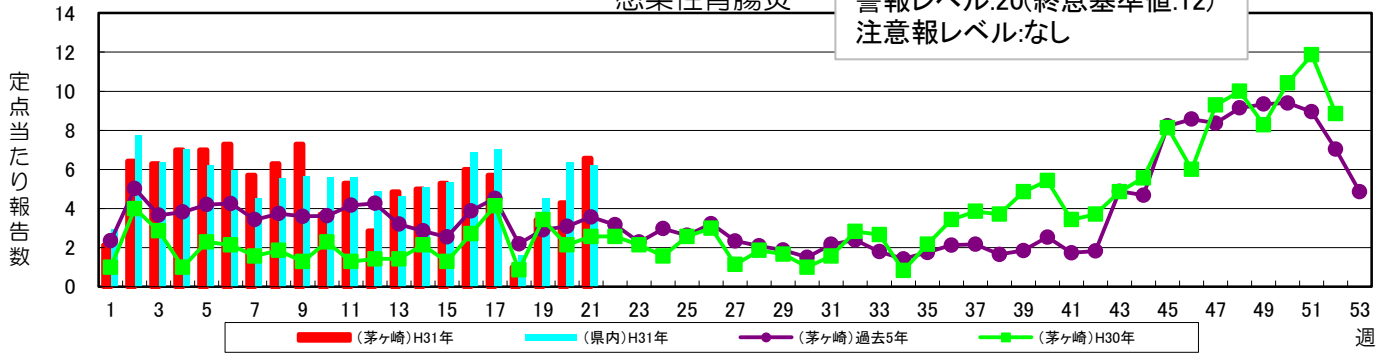
A群溶血性レンサ球菌咽頭炎

警報レベル:8(終息基準値:4)
注意報レベル:なし



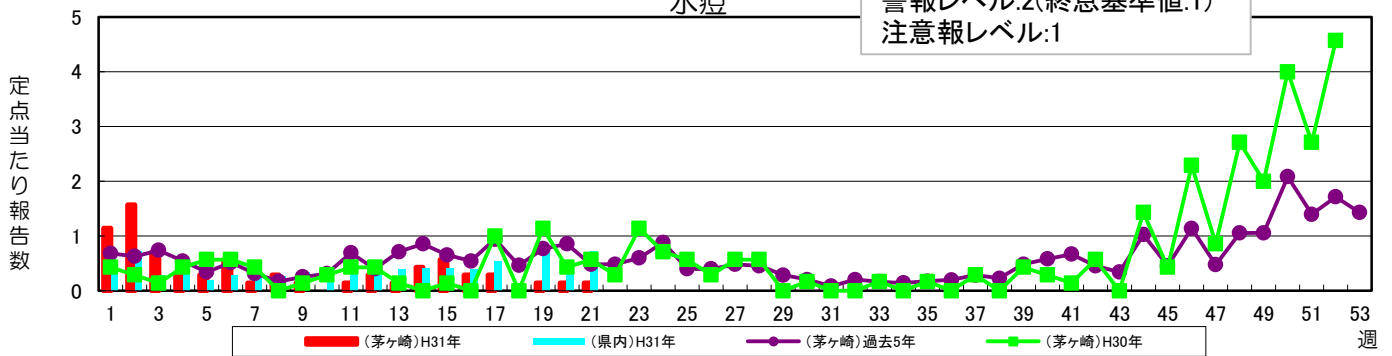
感染性胃腸炎

警報レベル:20(終息基準値:12)
注意報レベル:なし



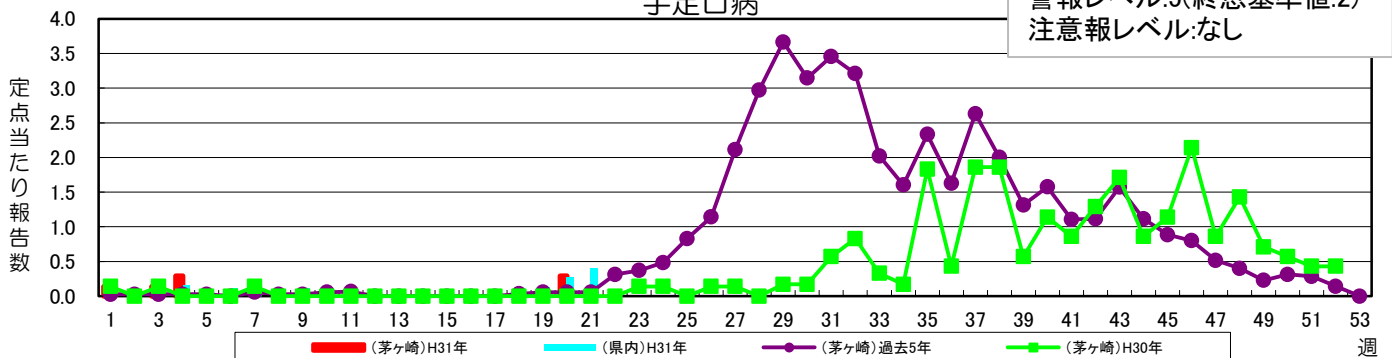
水痘

警報レベル:2(終息基準値:1)
注意報レベル:1



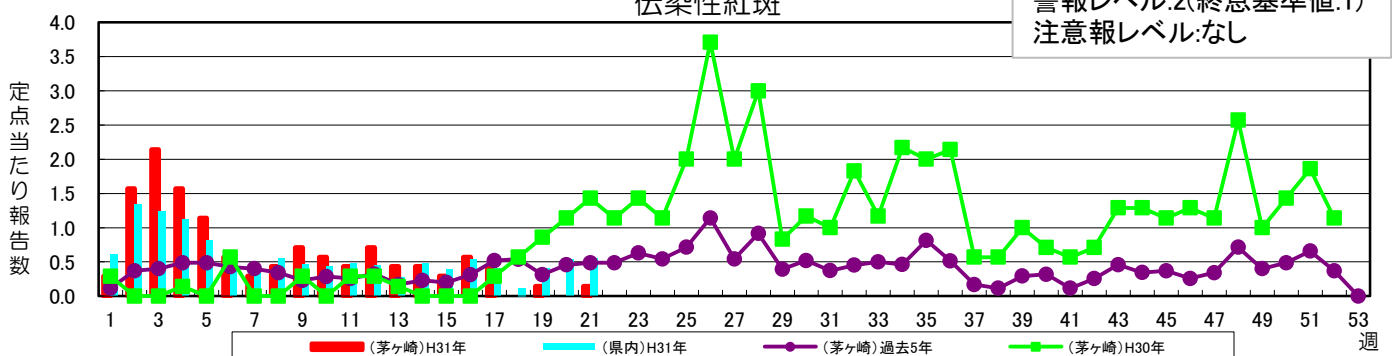
手足口病

警報レベル:5(終息基準値:2)
注意報レベル:なし

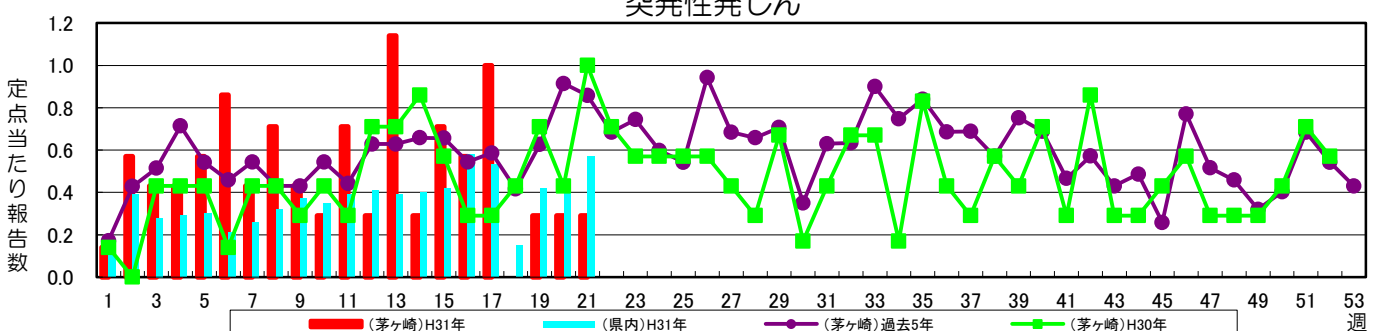


伝染性紅斑

警報レベル:2(終息基準値:1)
注意報レベル:なし

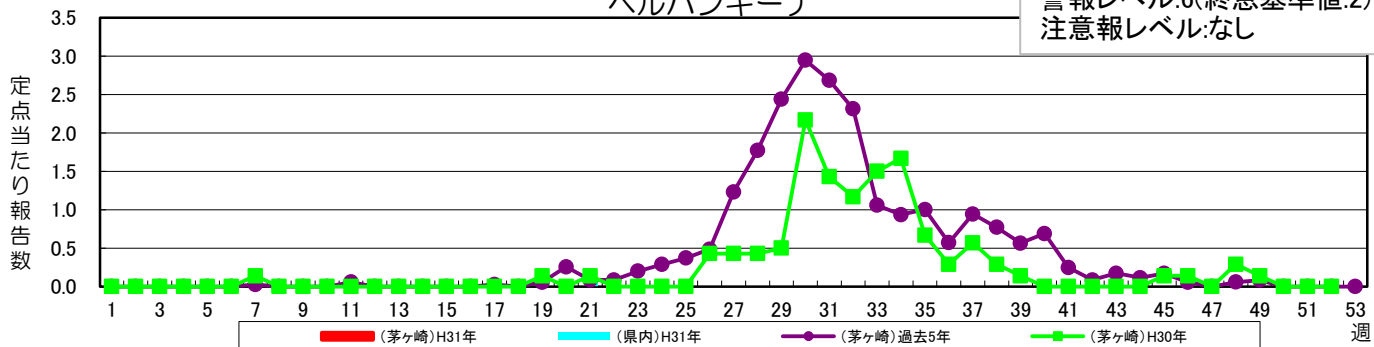


突発性発しん



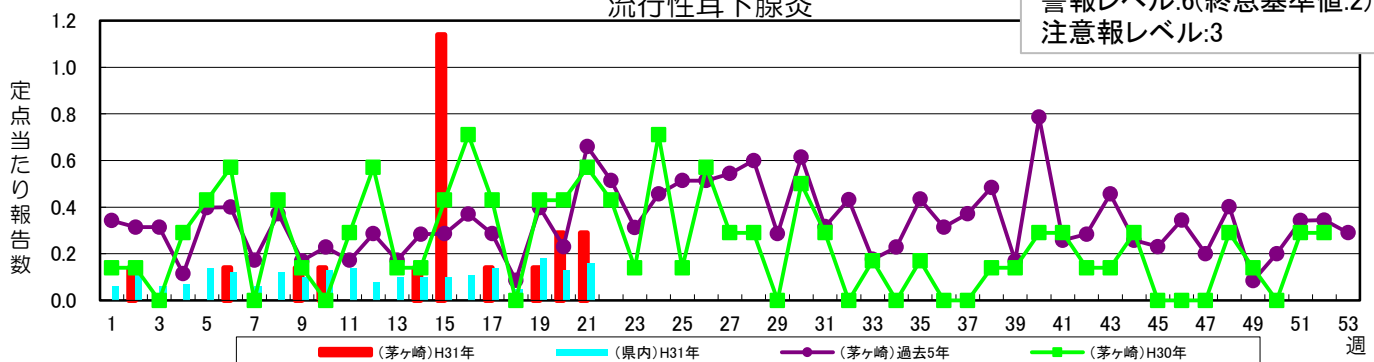
ヘルパンギーナ

警報レベル:6(終息基準値:2)
注意報レベル:なし



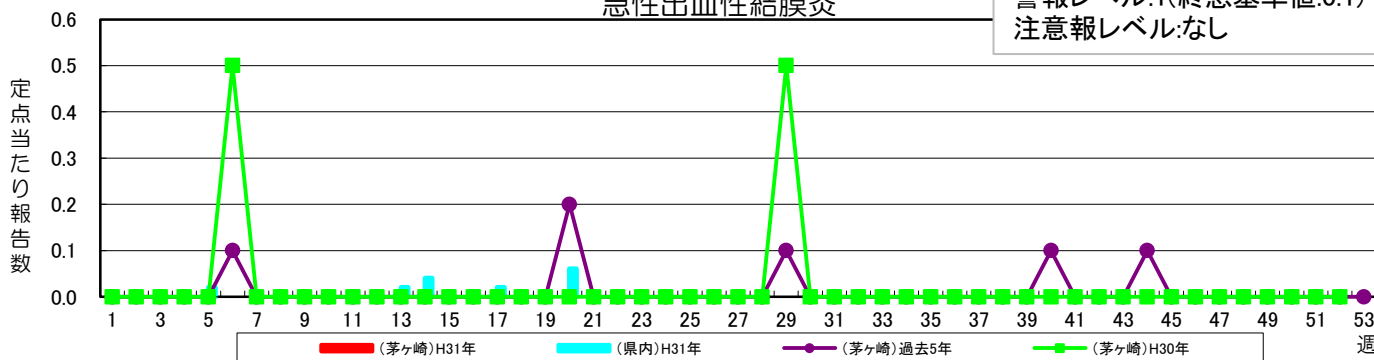
流行性耳下腺炎

警報レベル:6(終息基準値:2)
注意報レベル:3



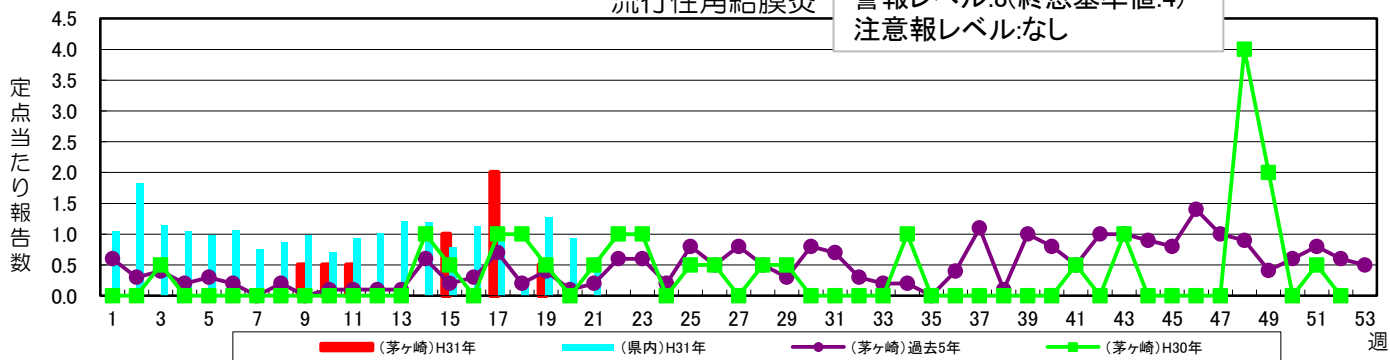
急性出血性結膜炎

警報レベル:1(終息基準値:0.1)
注意報レベル:なし



流行性角結膜炎

警報レベル:8(終息基準値:4)
注意報レベル:なし



茅ヶ崎市保健所保健予防課
感染症対策担当
電話:0467-38-3321
FAX:0467-82-0501
URL:<http://www.city.chigasaki.kanagawa.jp/>