

茅ヶ崎市保健所管内感染症情報

茅ヶ崎市保健所管内（茅ヶ崎市・寒川町）においての感染症の発生情報です。管内での過去5年間の平均、昨年の流行、そして今年の県内と管内の流行状況の一覧グラフになりますので、感染症対策にお役立て下さい。

今週の所長の一言



引き続きインフルエンザの流行警報発令中ですが、ピークは過ぎつつあると考えられます。インフルエンザの発病は38度を超える発熱からが多く呼吸器症状は後から来ます。症状が軽快しても解熱後2日目ぐらいまでは感染力があると考えられます。外出を控え自宅休養に努めて下さい。

三重県や大阪府を中心に麻疹が感染拡大しています。大阪で感染者が発病後に大規模施設を訪問していたこともあり、これらを介しての感染拡大が懸念されています。神奈川でも感染者増加中です。感染後10日程度で発熱、風邪様症状が出現します。初期には特徴的な症状がないため医療機関での診断が遅れる場合があります。心当たりがある場合は医療機関に相談の上受診してください。

平成31年第6週（平成31年2月4日～平成31年2月10日）まで

【全数報告疾病】

	診断（第6週）（件数）	累計（平成31年第1週以降）（件数）
一類感染症		
二類感染症	結核(1)	結核(2)
三類感染症		
四類感染症		
五類感染症		梅毒(1), 百日咳(1), 風しん(1)

（定点報告）

→報告対象外・休診等により報告なし（定点当たりを算出するための分母から除かれます）

	医療機関	インフルエンザ	RSウイルス感染症	咽頭結膜熱	A群溶血性連鎖球菌咽頭炎	感染性胃腸炎	水痘	手足口病	伝染性紅斑	突発性発しん	ヘルパンギーナ	流行性耳下腺炎
小児科	A	19	0	0	0	3	1	0	2	1	0	0
	B	35	0	0	1	14	0	0	0	0	0	0
	C	41	0	0	0	0	2	0	0	0	0	1
	D	12	0	1	1	6	0	0	1	0	0	0
	E	25	0	0	0	1	0	0	0	2	0	0
	F	84	0	0	1	5	1	0	1	2	0	0
	G	74	0	0	0	5	22	0	0	1	0	0
内科	H	50										
	I	16										
	J	11										
	K	28										
合計	395	0	1	8	51	4	0	4	6	0	1	
定点あたり	35.91	0.00	0.14	1.14	7.29	0.57	0.00	0.57	0.86	0.00	0.14	

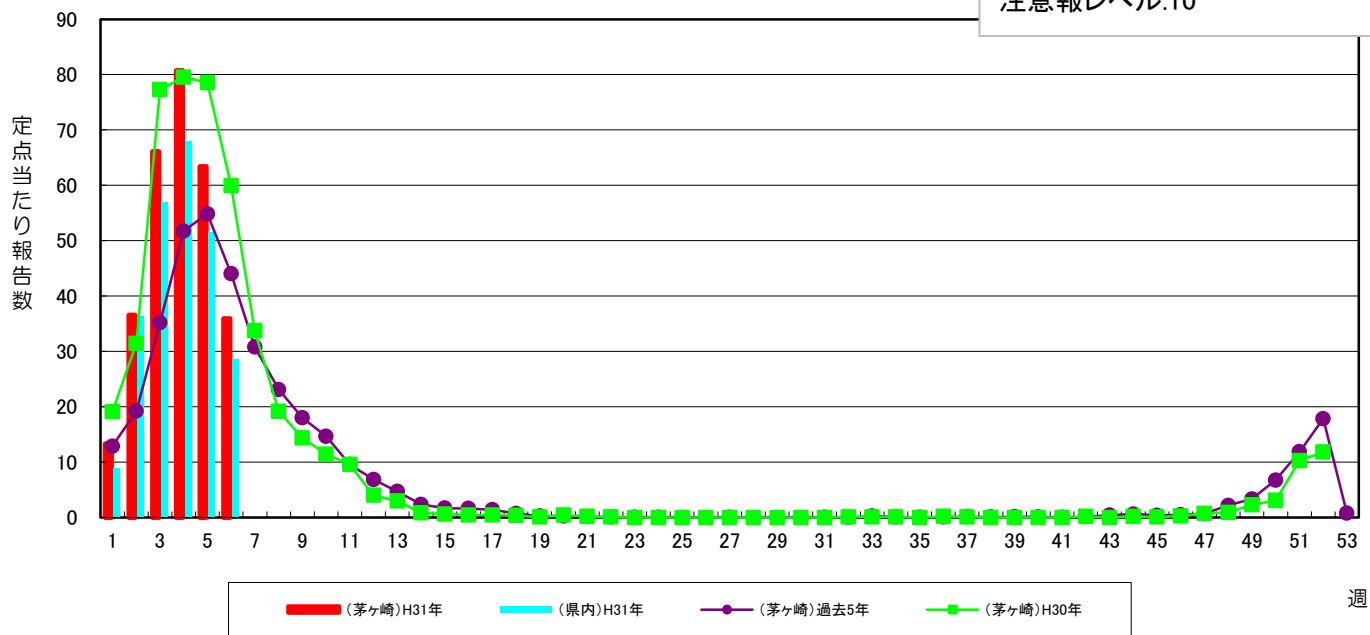
	医療機関	急性出血性結膜炎	流行性角結膜炎
眼科	R	0	0
	S	0	0
合計	0	0	
定点あたり	0.00	0.00	

茅ヶ崎市保健所管内における上位3疾患（今週）

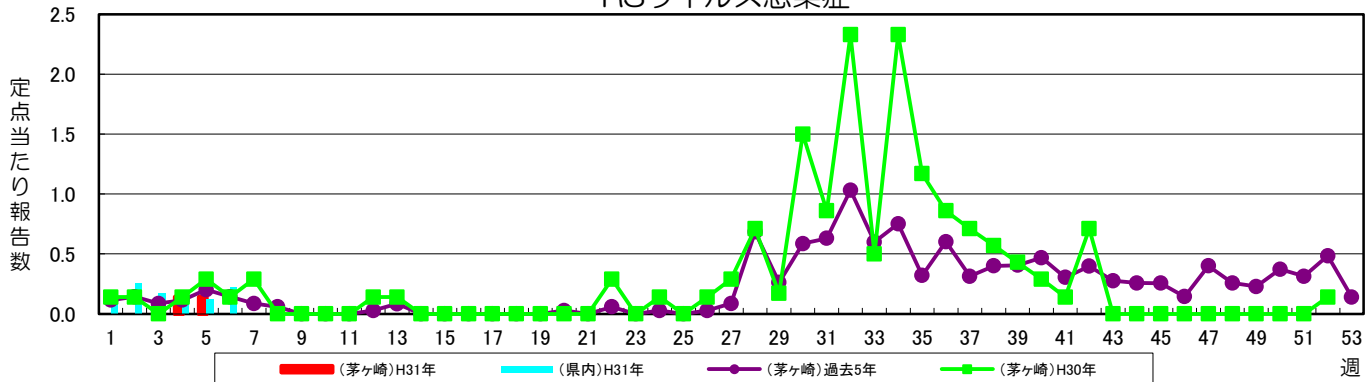
疾患名	今週	先週
インフルエンザ	395	697
感染性胃腸炎	51	49
A群溶血性連鎖球菌咽頭炎	8	7

インフルエンザ

警報レベル:30(終息基準値:10)
注意報レベル:10

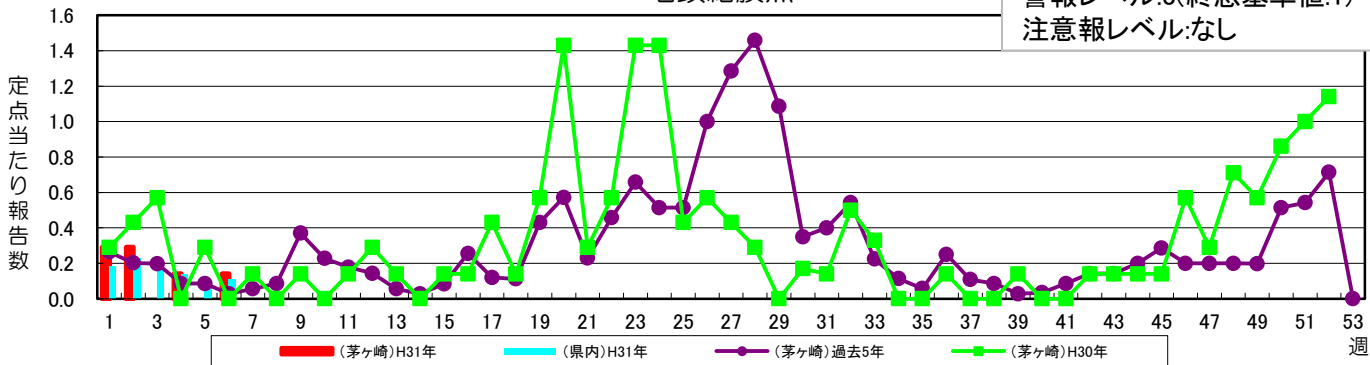


RSウイルス感染症



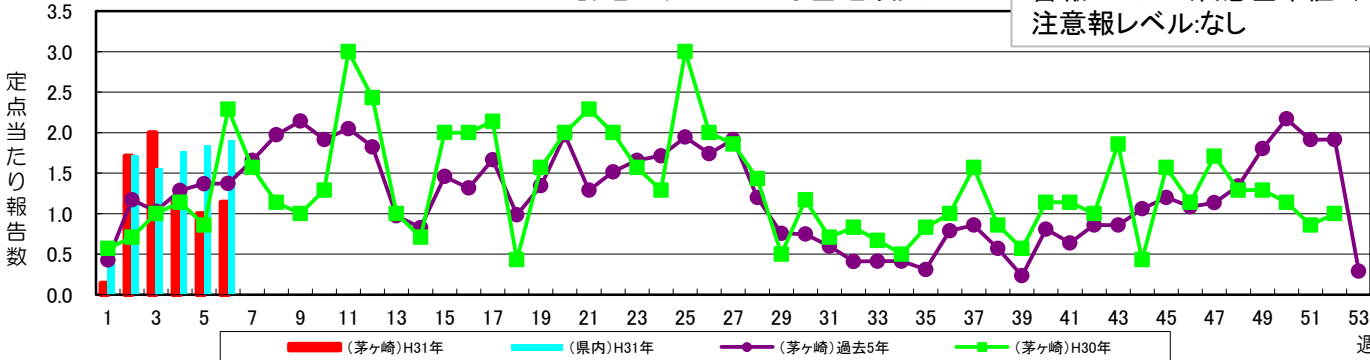
咽頭結膜熱

警報レベル:3(終息基準値:1)
注意報レベル:なし



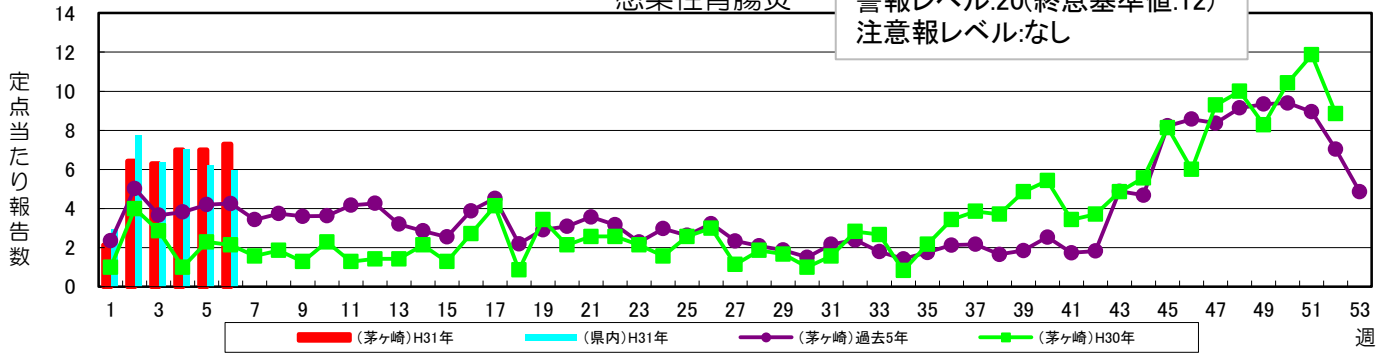
A群溶血性レンサ球菌咽頭炎

警報レベル:8(終息基準値:4)
注意報レベル:なし



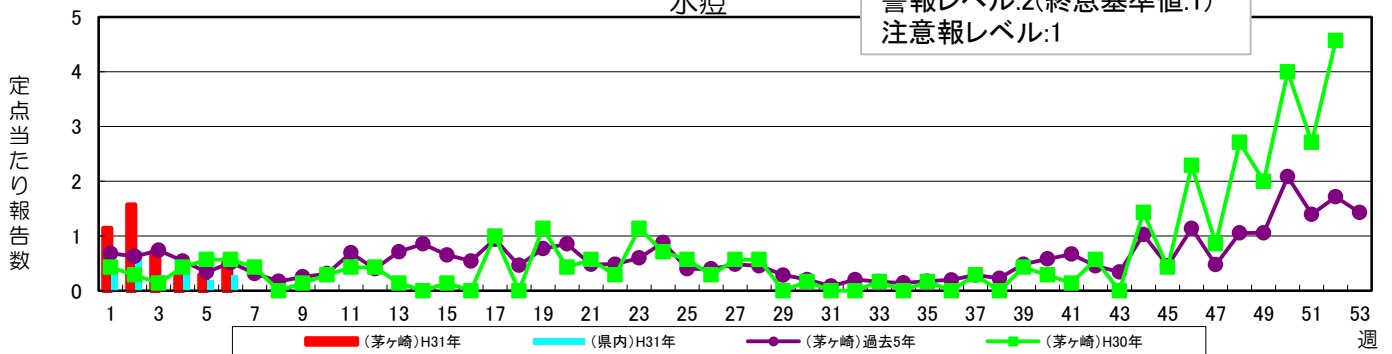
感染性胃腸炎

警報レベル:20(終息基準値:12)
注意報レベル:なし



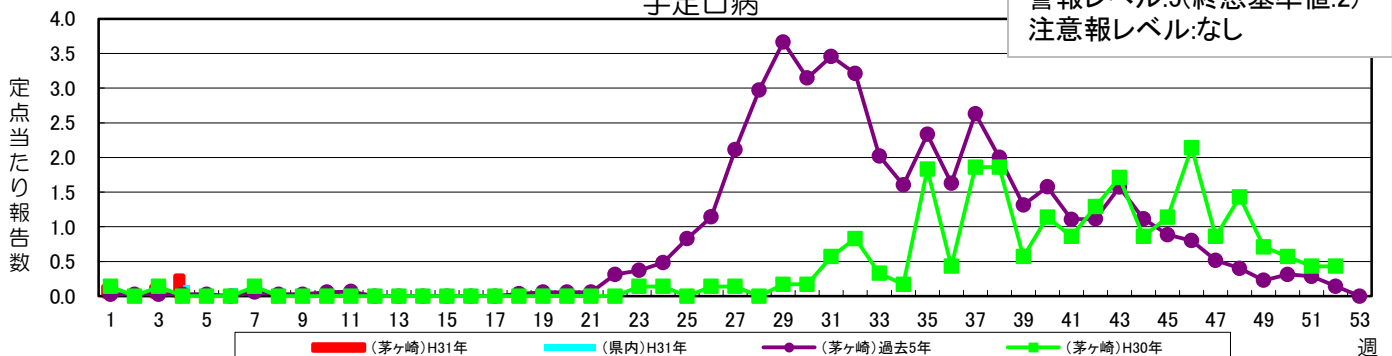
水痘

警報レベル:2(終息基準値:1)
注意報レベル:1



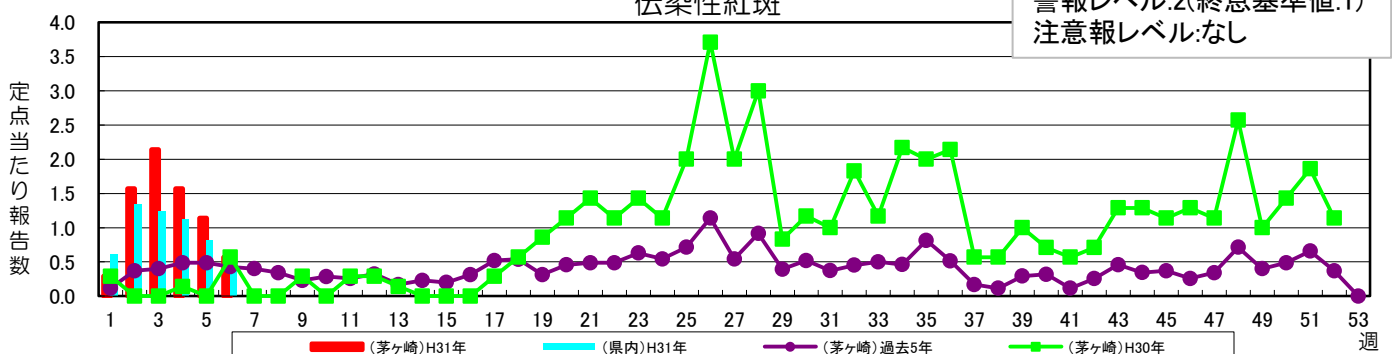
手足口病

警報レベル:5(終息基準値:2)
注意報レベル:なし

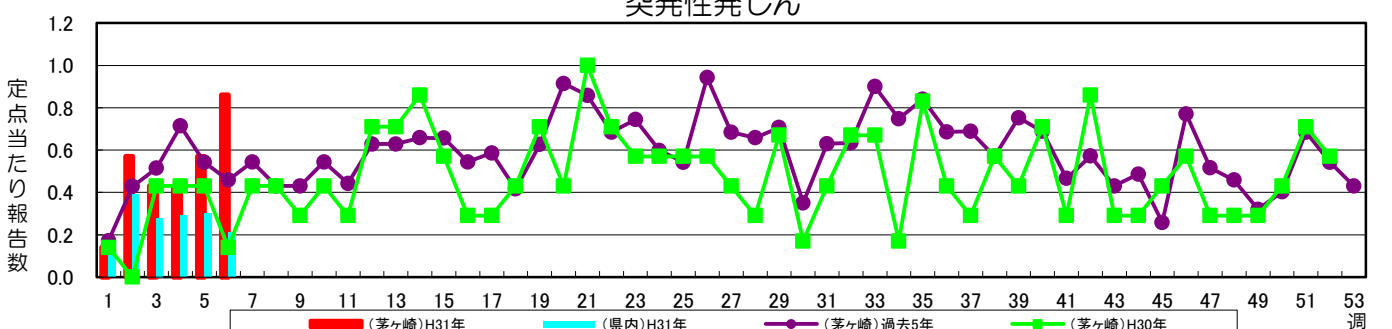


伝染性紅斑

警報レベル:2(終息基準値:1)
注意報レベル:なし

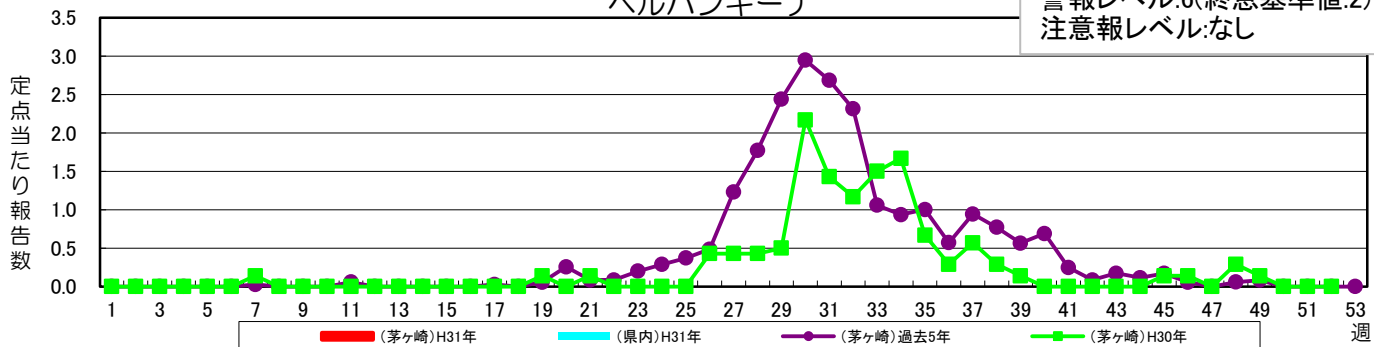


突発性発しん



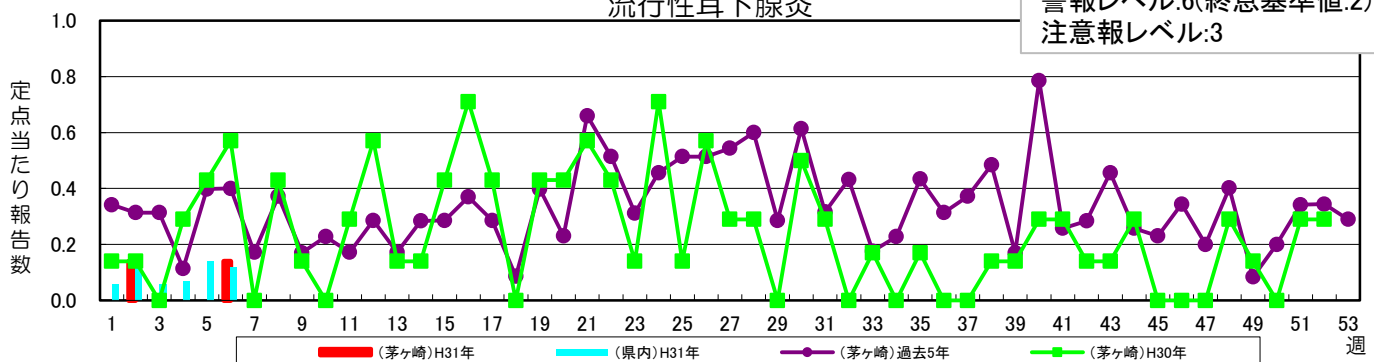
ヘルパンギーナ

警報レベル:6(終息基準値:2)
注意報レベル:なし



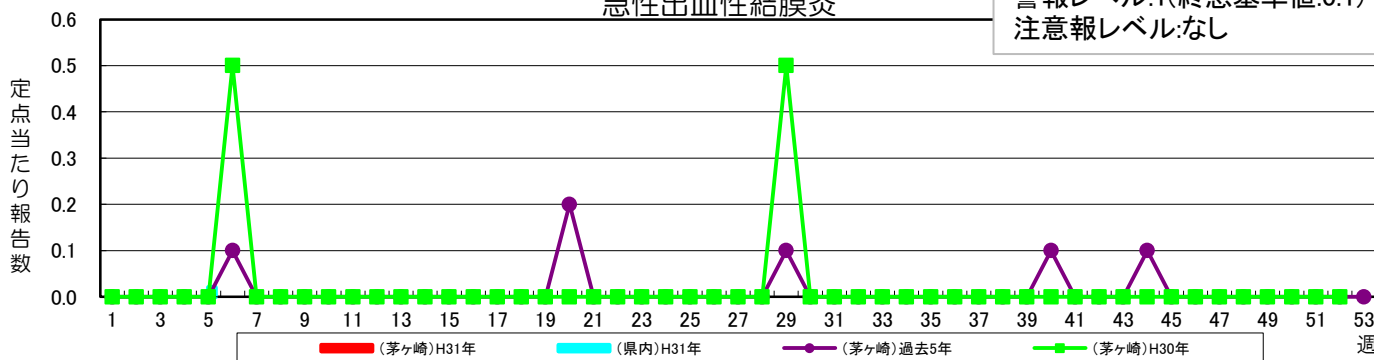
流行性耳下腺炎

警報レベル:6(終息基準値:2)
注意報レベル:3



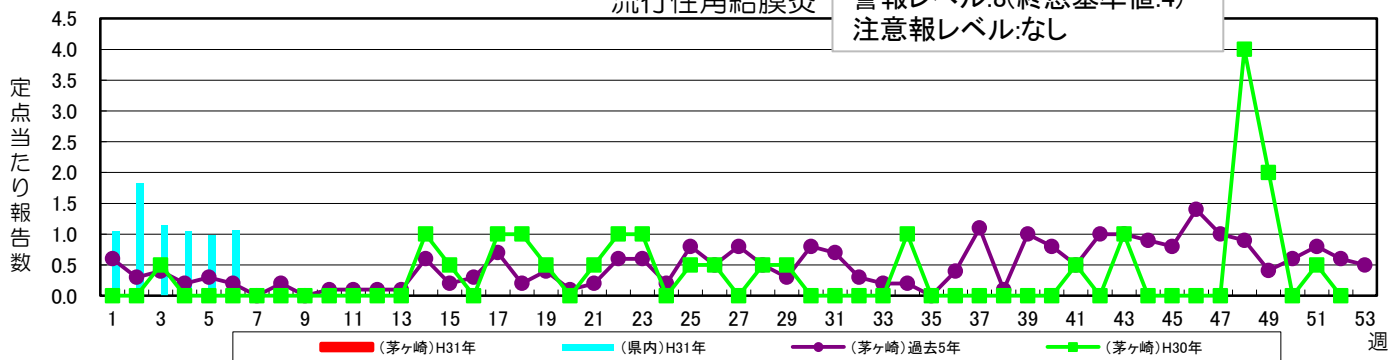
急性出血性結膜炎

警報レベル:1(終息基準値:0.1)
注意報レベル:なし



流行性角結膜炎

警報レベル:8(終息基準値:4)
注意報レベル:なし



茅ヶ崎市保健所保健予防課
感染症対策担当
電話:0467-38-3315
FAX:0467-82-0501
URL:<http://www.city.chigasaki.kanagawa.jp/>