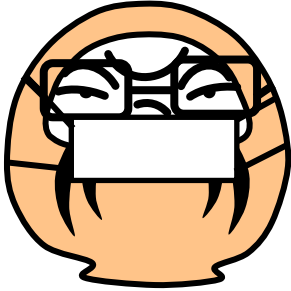


茅ヶ崎市保健所管内感染症情報

茅ヶ崎市保健所管内（茅ヶ崎市・寒川町）においての感染症の発生情報です。管内での過去5年間の平均、昨年の流行、そして今年の県内と管内の流行状況の一覧グラフになりますので、感染症対策にお役立て下さい。

今週の所長の一言



茅ヶ崎市保健所管内では、引き続きインフルエンザの流行警報発令中です。ここ2～3週間がピークと考えられます。ワクチンは効果発現まで2週間程度要するためピーク前の接種が推奨されます。インフルエンザの発病は38度を超える発熱からが多く呼吸器症状は後から来ます。成人でも重症化する可能性があります。重症化防止と感染拡大防止のために早めの医療機関受診をお願いします。即日解熱するような新薬が出ていますが解熱後2日目ぐらいまでは感染力があると考えられます。外出を控え自宅休養に努めて下さい。

平成31年第3週（平成31年1月14日～平成31年1月20日）まで

【全数報告疾病】

	診断（第3週）（件数）	累計（平成31年第1週以降）（件数）
一類感染症		
二類感染症		
三類感染症		
四類感染症		
五類感染症	梅毒(1)	梅毒(1), 百日咳(1)

（定点報告）

→報告対象外・休診等により報告なし（定点当たりを算出するための分母から除かれます）

	医療機関	インフルエンザ	RSウイルス感染症	咽頭結膜熱	A群溶血性球菌咽頭炎	感染性胃腸炎	水痘	手足口病	伝染性紅斑	突発性発しん	ヘルパンギーナ	流行性耳下腺炎
小児科	A	30	0	0	0	0	0	0	1	1	0	0
	B	60	0	0	6	7	1	0	2	0	0	0
	C	119	0	0	0	1	3	0	5	0	0	0
	D	23	0	0	3	6	1	0	1	0	0	0
	E	34	0	0	0	0	0	0	1	2	0	0
	F	90	0	0	2	7	0	1	4	0	0	0
	G	98	0	0	3	23	0	0	1	0	0	0
内科	H	173										
	I	58										
	J	18										
	K	24										
合計	727	0	0	14	44	5	1	15	3	0	0	
定点あたり	66.09	0.00	0.00	2.00	6.29	0.71	0.14	2.14	0.43	0.00	0.00	

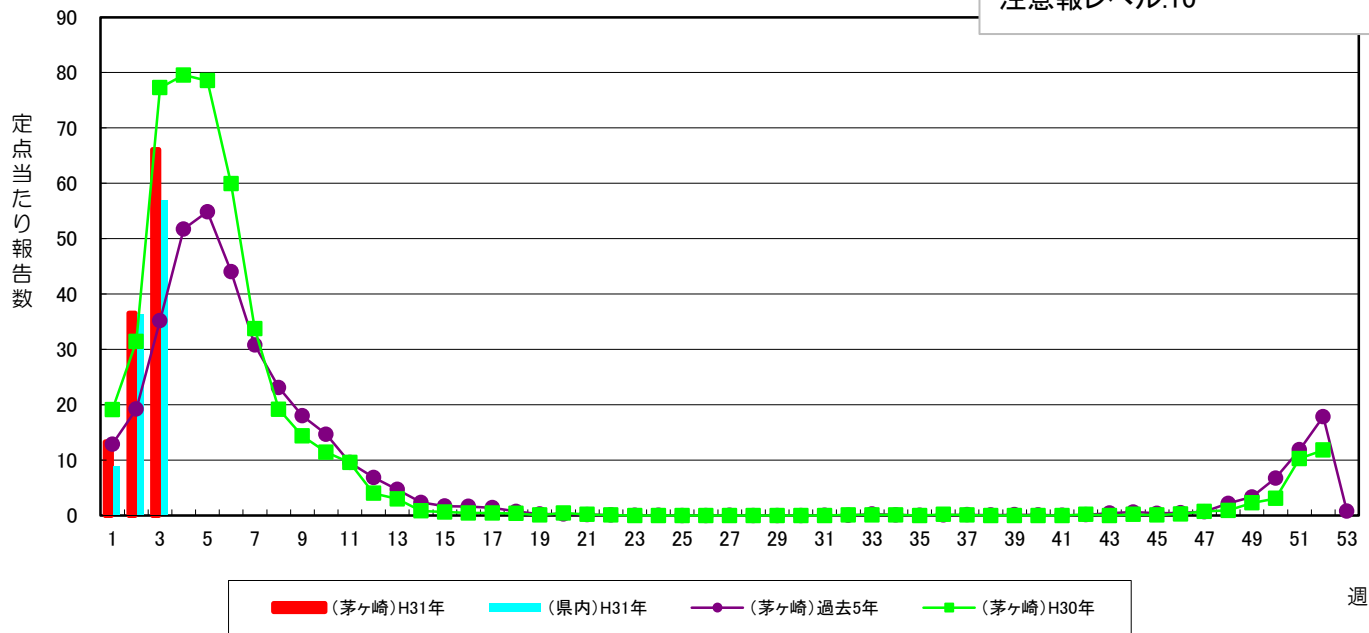
	医療機関	急性出血性結膜炎	流行性角結膜炎
眼科	R	0	0
	S	0	0
合計	0	0	
定点あたり	0.00	0.00	

茅ヶ崎市保健所管内における上位3疾患（今週）

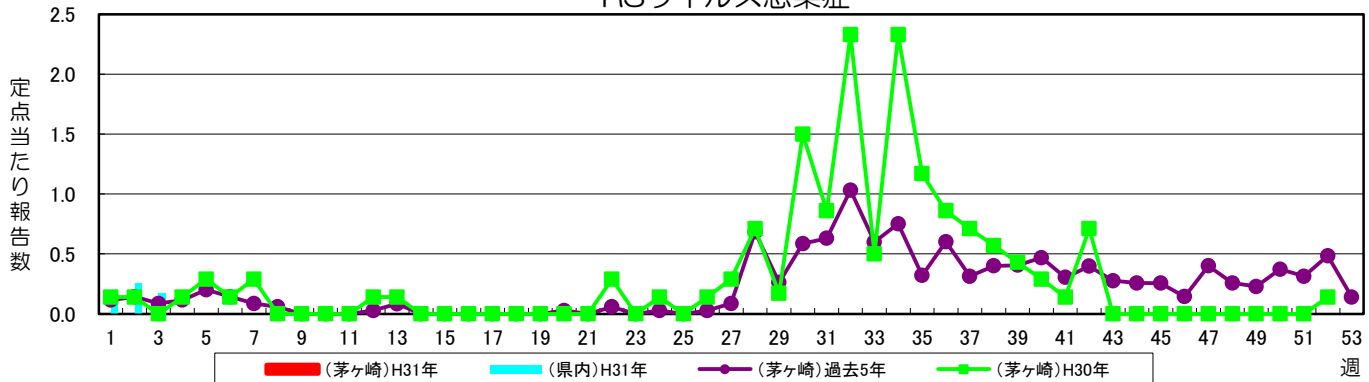
疾患名	今週	先週
インフルエンザ	727	402
感染性胃腸炎	44	45
伝染性紅斑	15	11

インフルエンザ

警報レベル:30(終息基準値:10)
注意報レベル:10

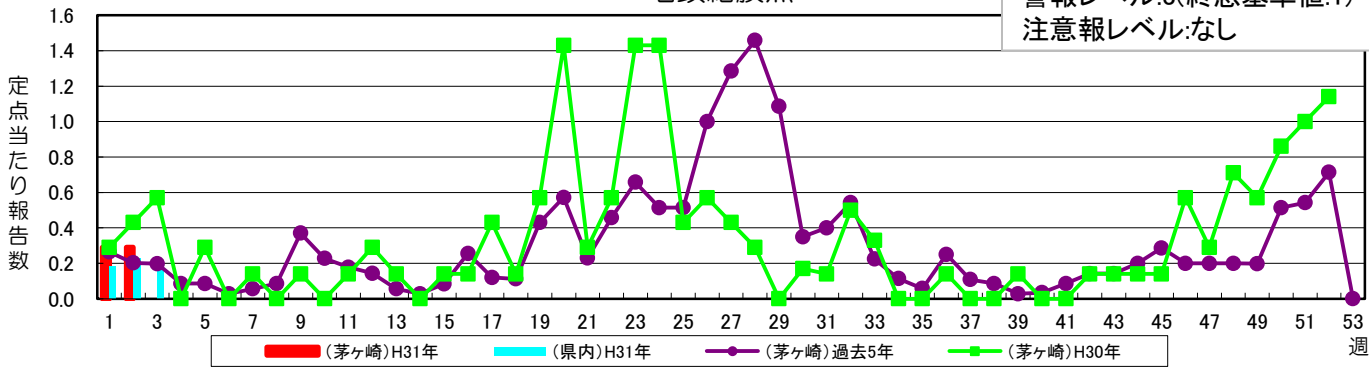


RSウイルス感染症



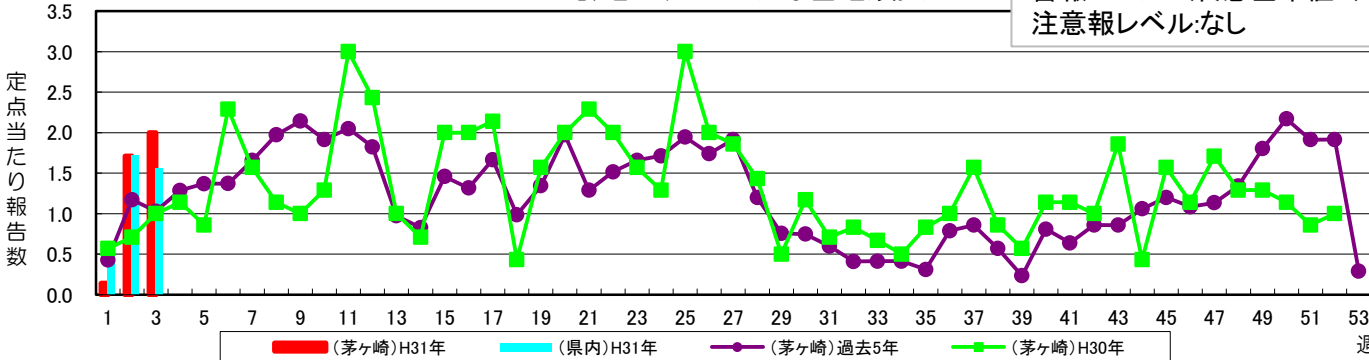
咽頭結膜熱

警報レベル:3(終息基準値:1)
注意報レベル:なし



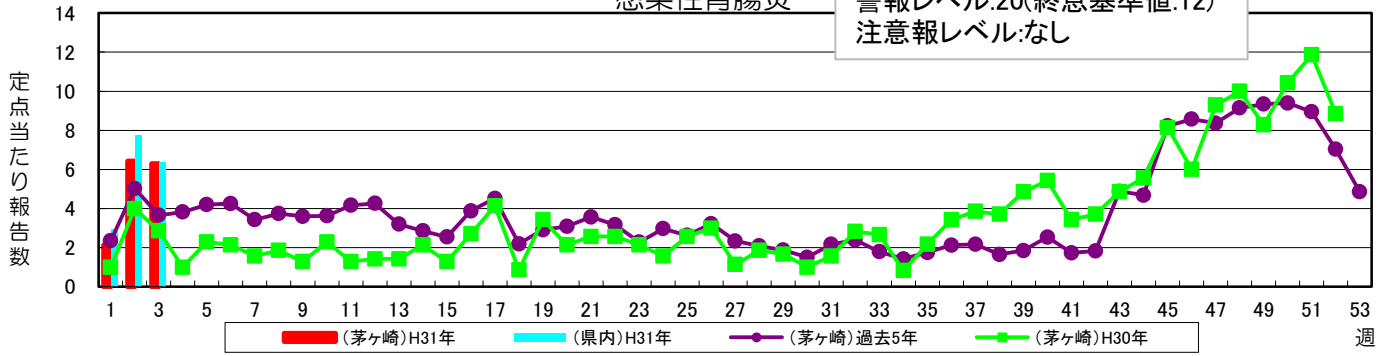
A群溶血性レンサ球菌咽頭炎

警報レベル:8(終息基準値:4)
注意報レベル:なし



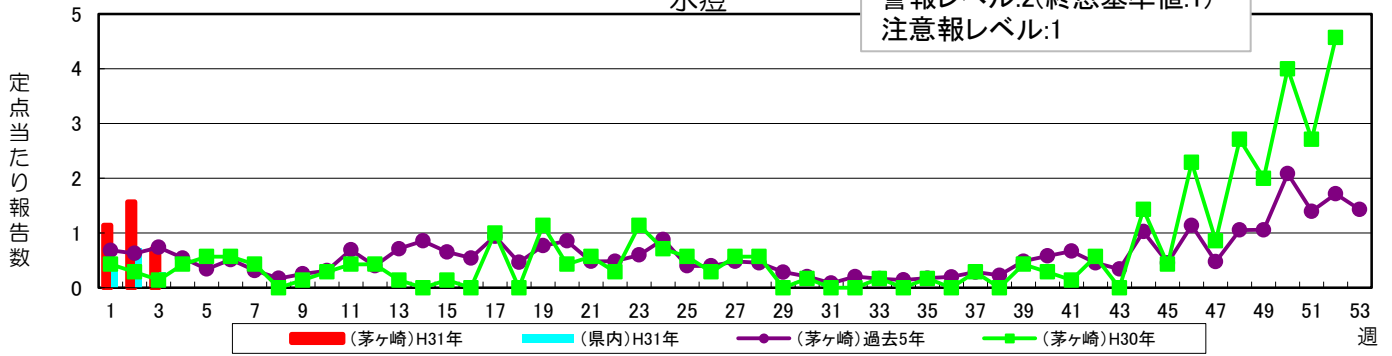
感染性胃腸炎

警報レベル:20(終息基準値:12)
注意報レベル:なし



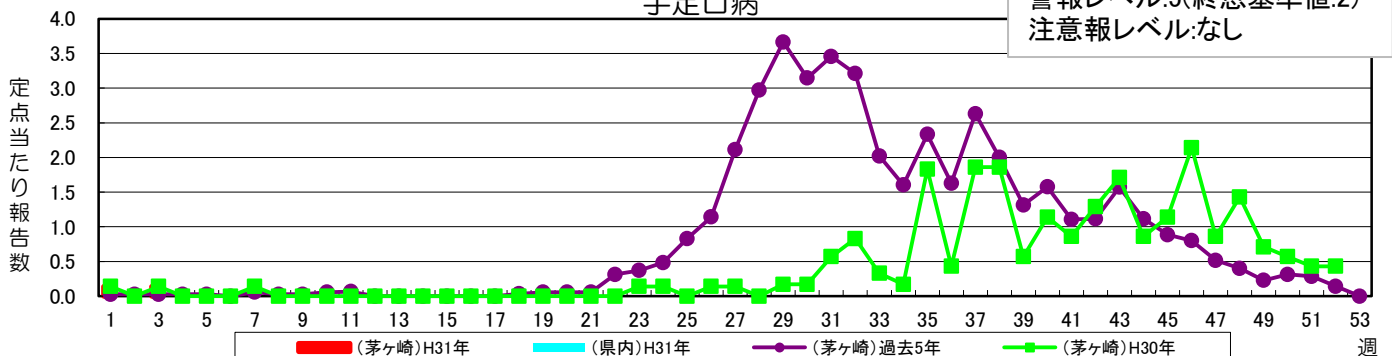
水痘

警報レベル:2(終息基準値:1)
注意報レベル:1



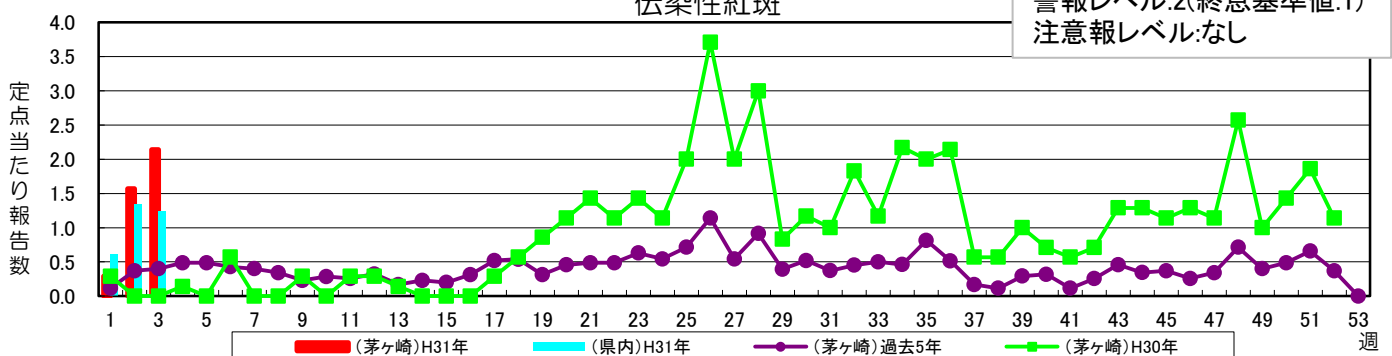
手足口病

警報レベル:5(終息基準値:2)
注意報レベル:なし

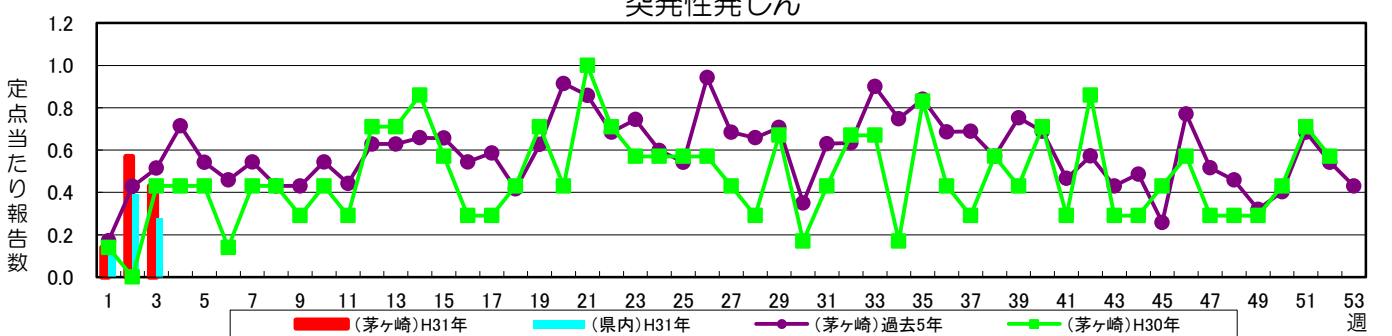


伝染性紅斑

警報レベル:2(終息基準値:1)
注意報レベル:なし

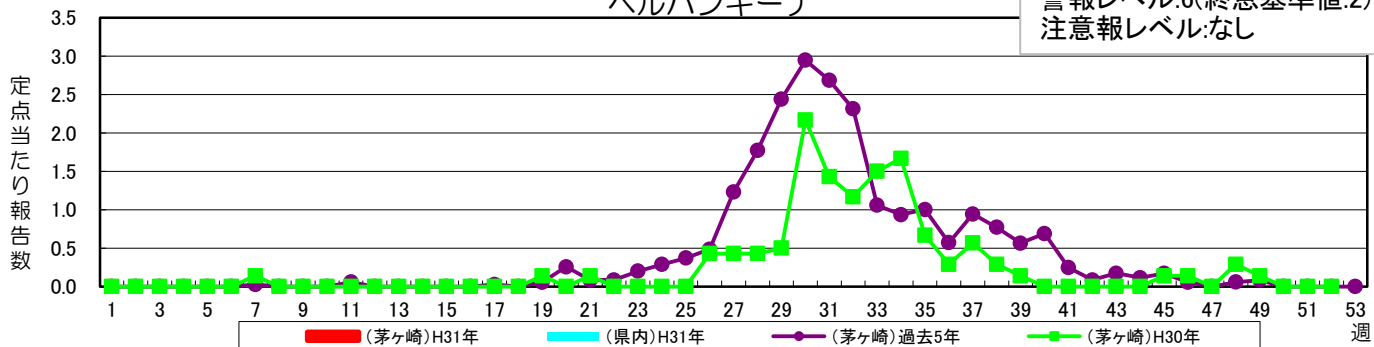


突発性発しん



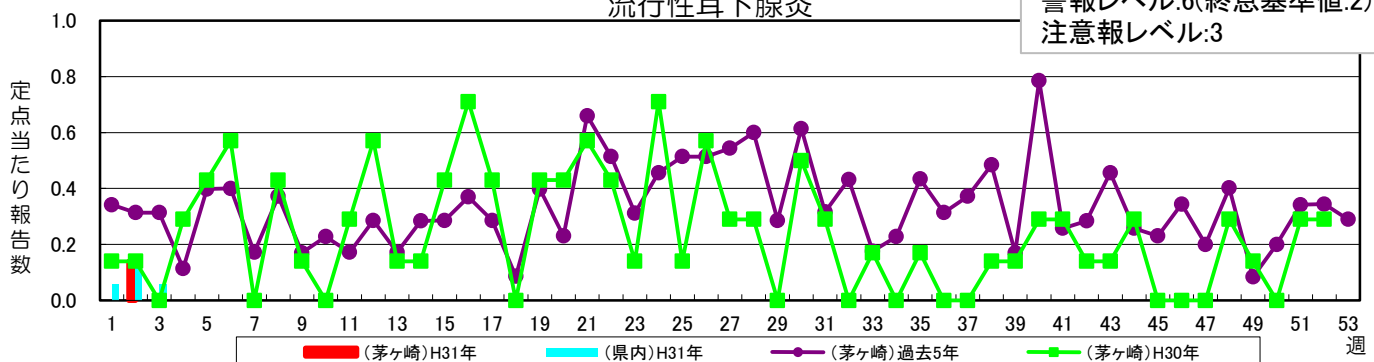
ヘルパンギーナ

警報レベル:6(終息基準値:2)
注意報レベル:なし



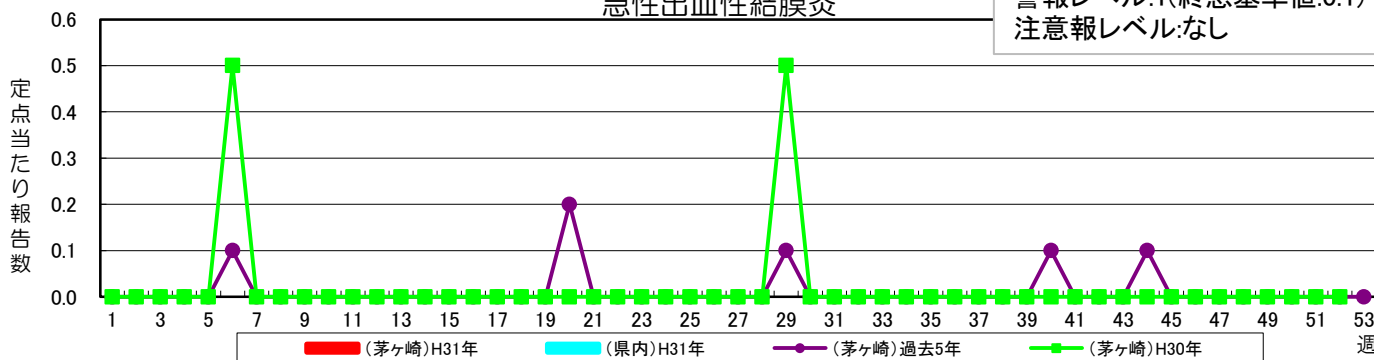
流行性耳下腺炎

警報レベル:6(終息基準値:2)
注意報レベル:3



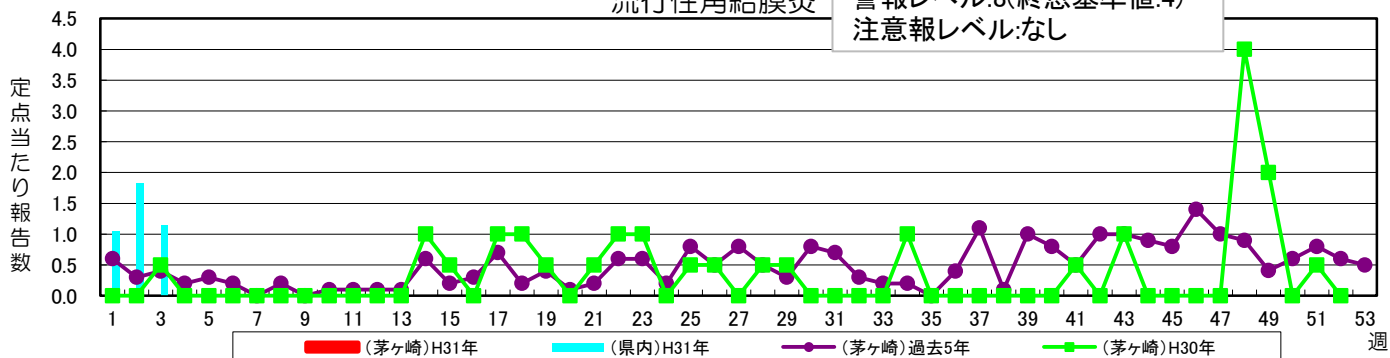
急性出血性結膜炎

警報レベル:1(終息基準値:0.1)
注意報レベル:なし



流行性角結膜炎

警報レベル:8(終息基準値:4)
注意報レベル:なし



茅ヶ崎市保健所保健予防課
感染症対策担当
電話:0467-38-3315
FAX:0467-82-0501
URL:<http://www.city.chigasaki.kanagawa.jp/>