

茅ヶ崎市保健所管内感染症情報

茅ヶ崎市保健所管内（茅ヶ崎市・寒川町）においての感染症の発生情報です。管内での過去5年間の平均、昨年の流行、そして今年の県内と管内の流行状況の一覧グラフになりますので、感染症対策にお役立て下さい。

今週の所長の一言



インフルエンザが再度神奈川県内で感染拡大しています。横浜、川崎では学級閉鎖も報告されています。昨年度は比較的流行の波が小さかった(抗体のない人が残っている)ことや気候の影響などもあるかと思えます。感染性胃腸炎(ノロ等)も感染が持続しています。10連休で消滅してくれることを期待しています。咳、咽頭痛を中心とした溶連菌感染症や百日咳もかなり拡がり、風疹の流行へ向かっての拡大も継続中です。感染の流行は弱者に被害をもたらします。早期受診やワクチン接種は自身の為だけではなく皆の為であることを自覚してください。なお海外旅行後の発熱、下痢、体調不良の際は極力外出を控えて医療機関を受診して下さい。

平成31年第16週（平成31年4月15日～平成31年4月21日）まで

【全数報告疾病】

	診断（第16週）（件数）	累計（平成31年第1週以降）（件数）
一類感染症		
二類感染症		結核(10)
三類感染症		
四類感染症		
五類感染症		ウイルス性肝炎(1), 侵襲性肺炎球菌感染症(1), 梅毒(1), 百日咳(3), 風しん(4), 水痘入院例(1)

（定点報告）

→報告対象外・休診等により報告なし（定点当たりを算出するための分母から除かれます）

	医療機関	インフルエンザ	RSウイルス感染症	咽頭結膜熱	A群溶血性連鎖球菌咽頭炎	感染性胃腸炎	水痘	手足口病	伝染性紅斑	突発性発しん	ヘルパンギーナ	流行性耳下腺炎
小児科	A	1	0	0	0	2	0	0	1	1	0	0
	B	0	1	0	5	11	0	0	0	0	0	0
	C	0	0	0	0	0	2	0	2	1	0	0
	D	0	0	1	2	8	0	0	0	0	0	0
	E	0	0	0	3	0	0	0	0	0	0	0
	F	2	0	0	2	0	0	0	1	2	0	0
	G	1	0	0	4	21	0	0	0	0	0	0
内科	H	11										
	I	0										
	J	1										
	K	0										
合計	16	1	1	16	42	2	0	4	4	0	0	
定点あたり	1.45	0.14	0.14	2.29	6.00	0.29	0.00	0.57	0.57	0.00	0.00	

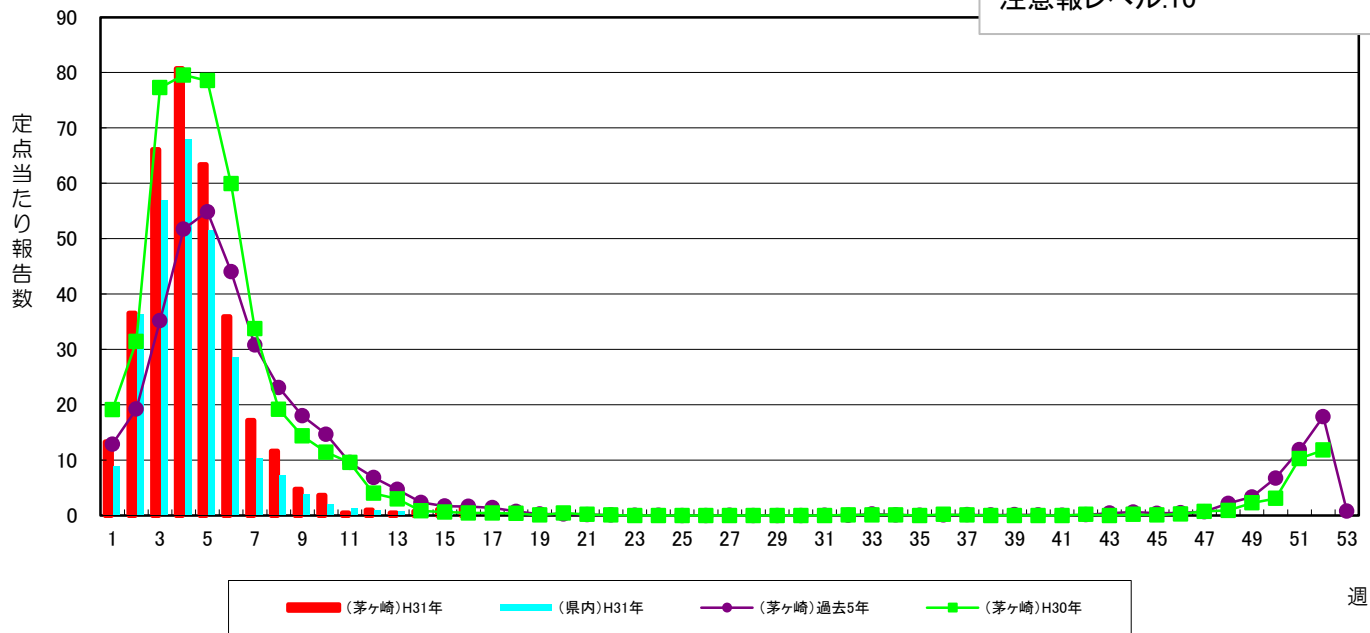
	医療機関	急性出血性結膜炎	流行性角結膜炎
眼科	R	0	0
	S	0	0
合計	0	0	
定点あたり	0.00	0.00	

茅ヶ崎市保健所管内における上位3疾患（今週）

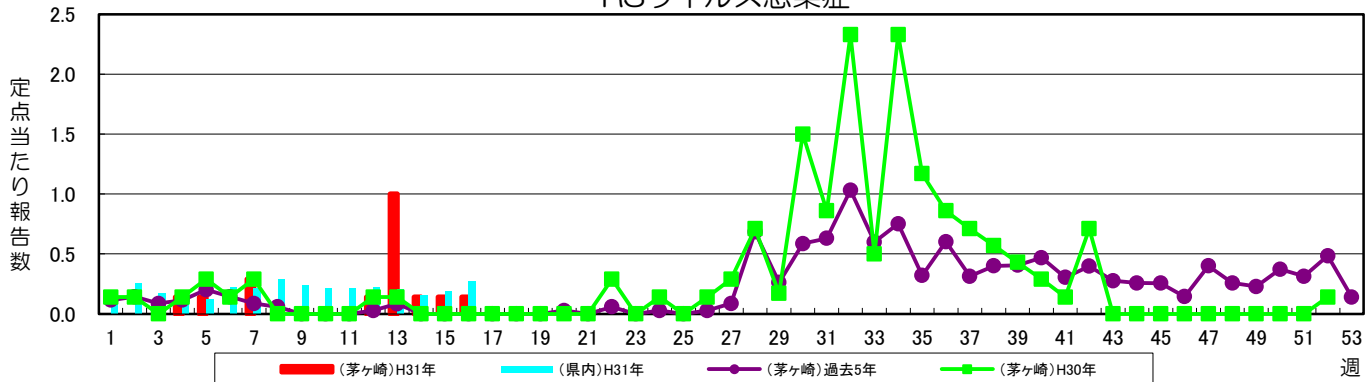
疾患名	今週	先週
感染性胃腸炎	42	37
インフルエンザ	16	12
A群溶血性連鎖球菌咽頭炎	16	3

インフルエンザ

警報レベル:30(終息基準値:10)
注意報レベル:10

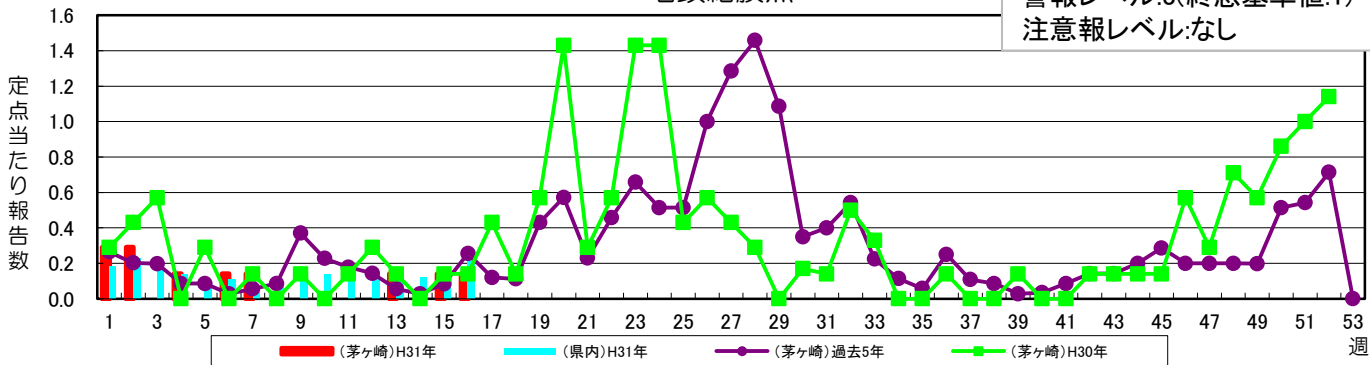


RSウイルス感染症



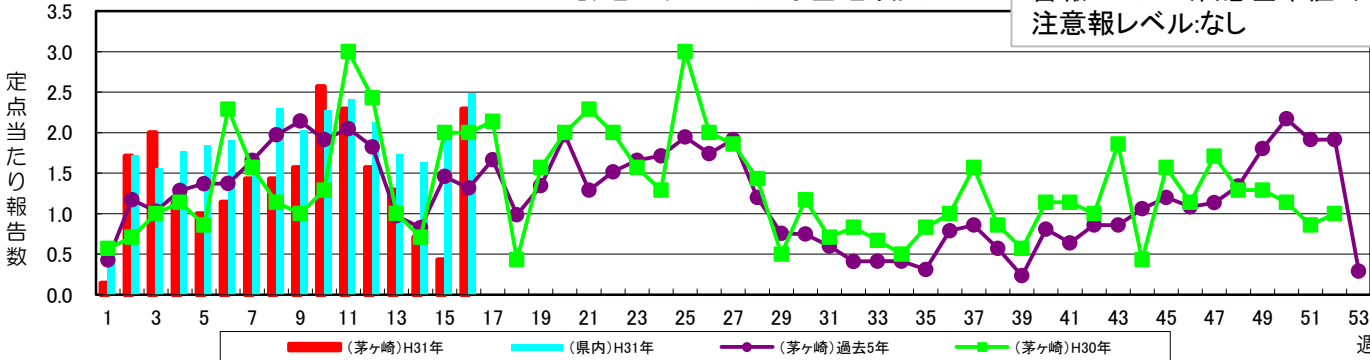
咽頭結膜熱

警報レベル:3(終息基準値:1)
注意報レベル:なし



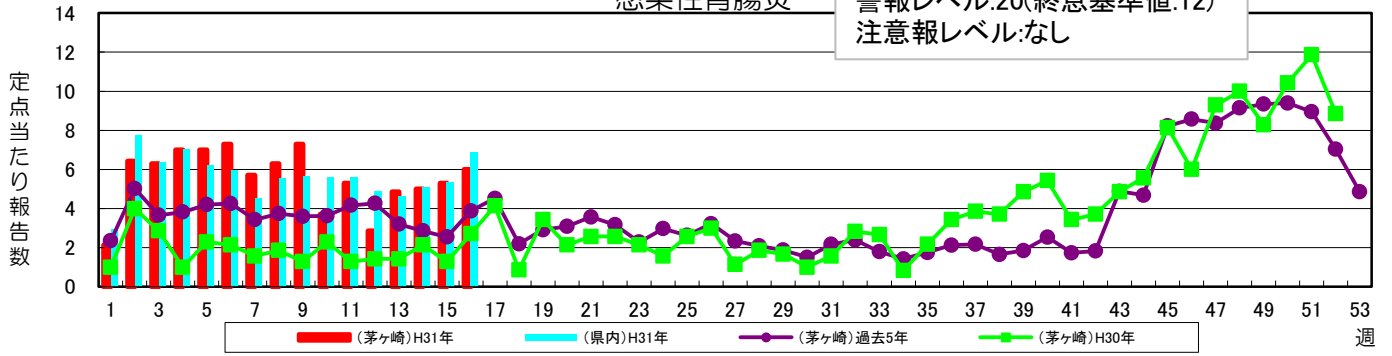
A群溶血性レンサ球菌咽頭炎

警報レベル:8(終息基準値:4)
注意報レベル:なし



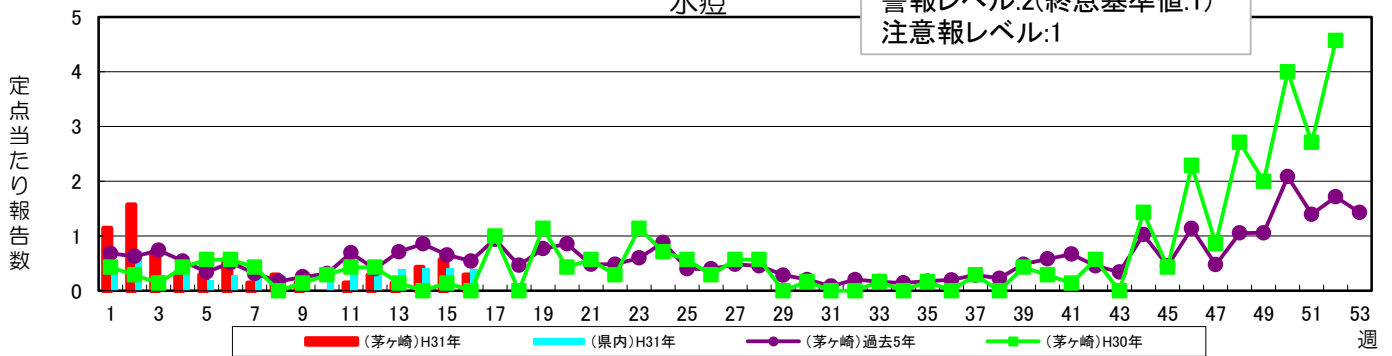
感染性胃腸炎

警報レベル:20(終息基準値:12)
注意報レベル:なし



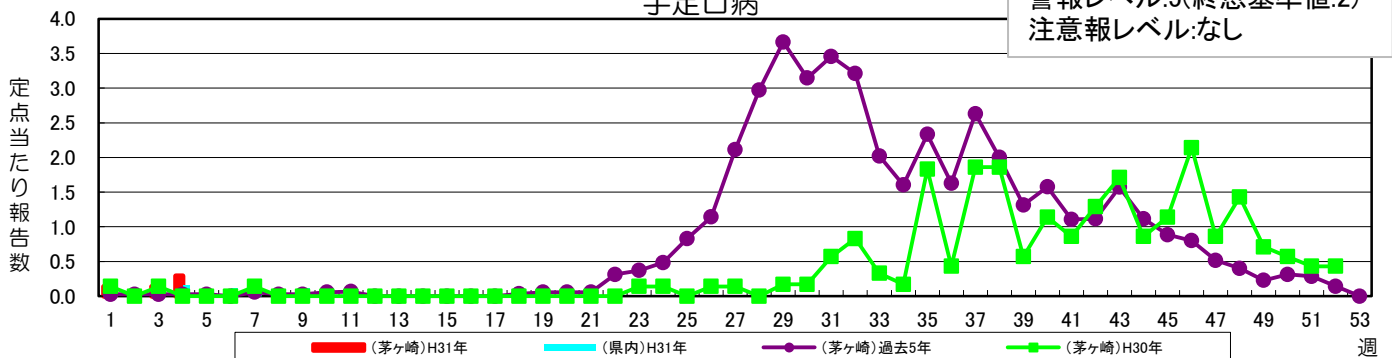
水痘

警報レベル:2(終息基準値:1)
注意報レベル:1



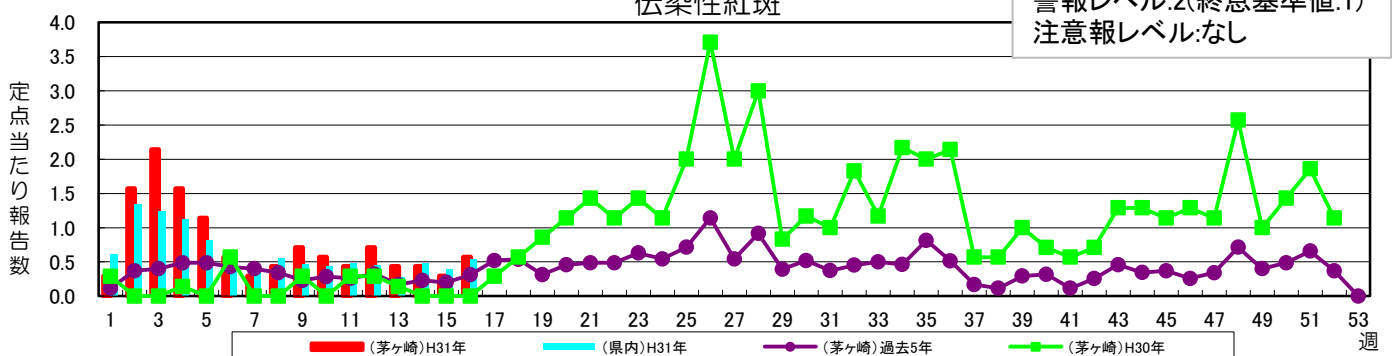
手足口病

警報レベル:5(終息基準値:2)
注意報レベル:なし

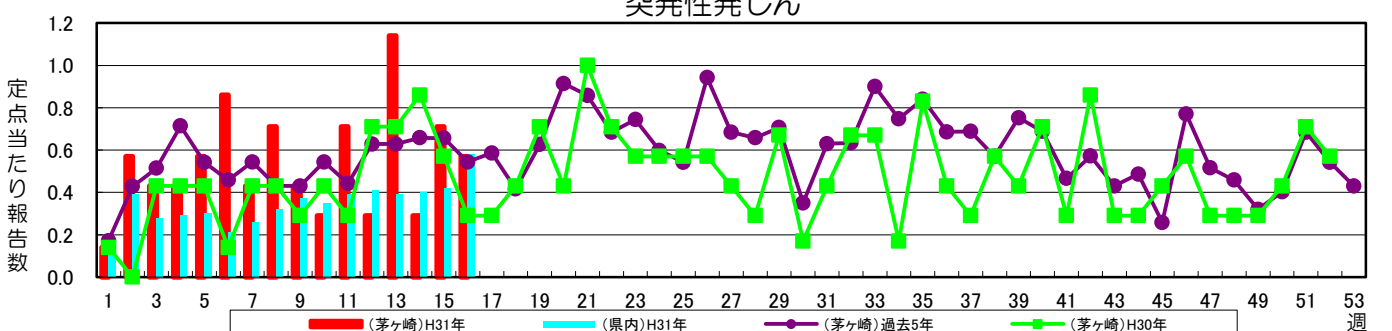


伝染性紅斑

警報レベル:2(終息基準値:1)
注意報レベル:なし

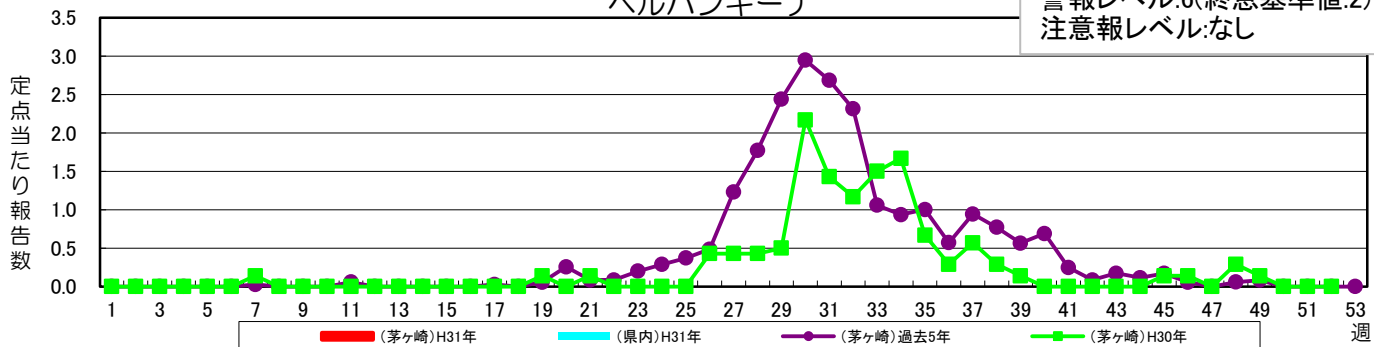


突発性発しん



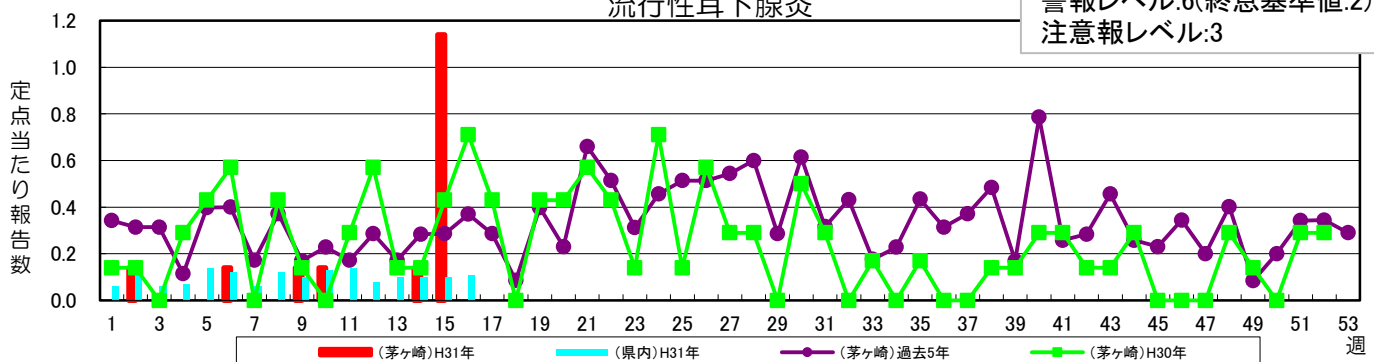
ヘルパンギーナ

警報レベル:6(終息基準値:2)
注意報レベル:なし



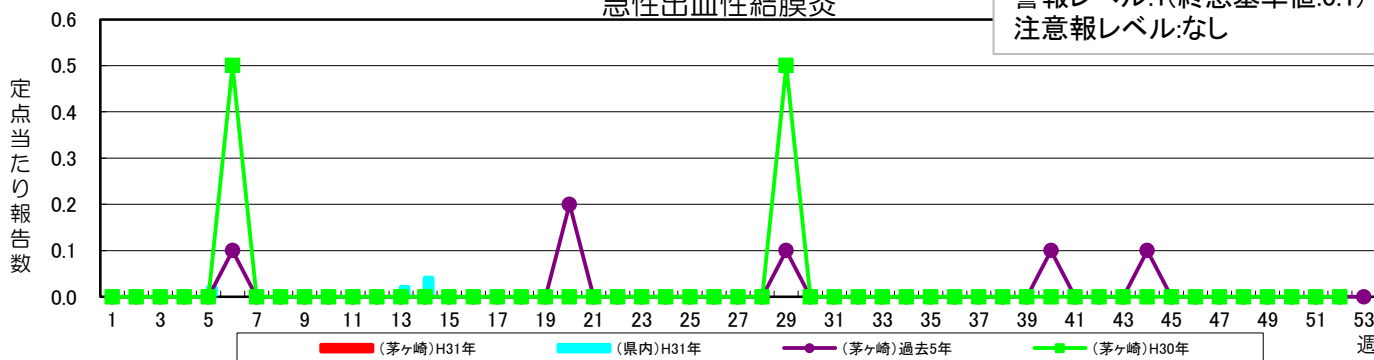
流行性耳下腺炎

警報レベル:6(終息基準値:2)
注意報レベル:3



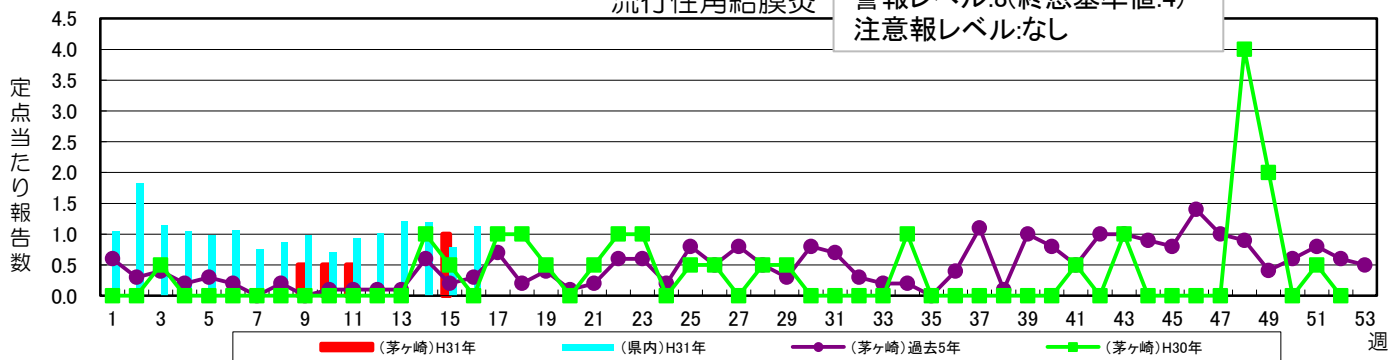
急性出血性結膜炎

警報レベル:1(終息基準値:0.1)
注意報レベル:なし



流行性角結膜炎

警報レベル:8(終息基準値:4)
注意報レベル:なし



茅ヶ崎市保健所保健予防課
感染症対策担当
電話:0467-38-3321
FAX:0467-82-0501
URL:<http://www.city.chigasaki.kanagawa.jp/>