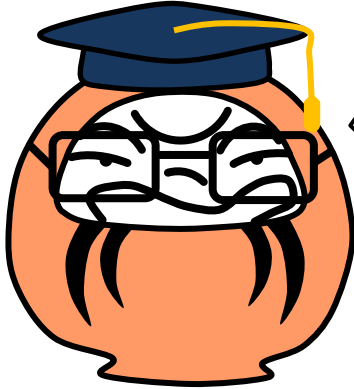


# 茅ヶ崎市保健所管内感染症情報

茅ヶ崎市保健所管内（茅ヶ崎市・寒川町）においての感染症の発生情報です。管内での過去5年間の平均、昨年の流行、そして今年の県内と管内の流行状況の一覧グラフになりますので、感染症対策にお役立て下さい。



## 今週の所長の一言

2013年の大流行と同等の経過をたどり風疹は感染拡大中で、このままでは来年に大流行の恐れがあります。大流行になると一定数の先天性風疹症候群（障害を持った赤ちゃん）の発生は避けられません。大流行を防止し赤ちゃんが安全に生まれてくるためには、公的に風疹のワクチン接種の機会がなかった39～57歳の男性へのワクチン接種が必要で、定期接種の対象者となりました。4月以降順次、無料クーポン等が届いた方は抗体検査を受け、結果が“不足”の場合ワクチン接種をお願いします。女性は、妊娠してからワクチンは接種できません。妊娠前に周囲の方も一緒に抗体検査・ワクチン接種をすることを強くお勧めします。

## 平成31年第10週（平成31年3月4日～平成31年3月10日）まで

### 【全数報告疾病】

	診断（第10週）（件数）	累計（平成31年第1週以降）（件数）
一類感染症		
二類感染症	結核(1)	結核(3)
三類感染症		
四類感染症		
五類感染症		侵襲性肺炎球菌感染症(1), 梅毒(1), 百日咳(2), 風しん(3)

### （定点報告）

→報告対象外・休診等により報告なし（定点当たりを算出するための分母から除かれます）

	医療機関	インフルエンザ	RSウイルス感染症	咽頭結膜熱	A群溶血性連鎖球菌咽頭炎	感染性胃腸炎	水痘	手足口病	伝染性紅斑	突発性発しん	ヘルパンギーナ	流行性耳下腺炎
小児科	A	7	0	0	0	0	0	0	0	2	0	0
	B	0	0	0	3	7	0	0	2	0	0	0
	C	4	0	0	0	1	0	0	0	0	0	1
	D	0	0	0	1	4	0	0	1	0	0	0
	E	2	0	0	0	0	0	0	1	0	0	0
	F	5	0	0	2	5	0	0	0	0	0	0
	G	4	0	0	12	9	0	0	0	0	0	0
内科	H	7										
	I	8										
	J	0										
	K	3										
合計		40	0	0	18	26	0	0	4	2	0	1
定点あたり		3.64	0.00	0.00	2.57	3.71	0.00	0.00	0.57	0.29	0.00	0.14

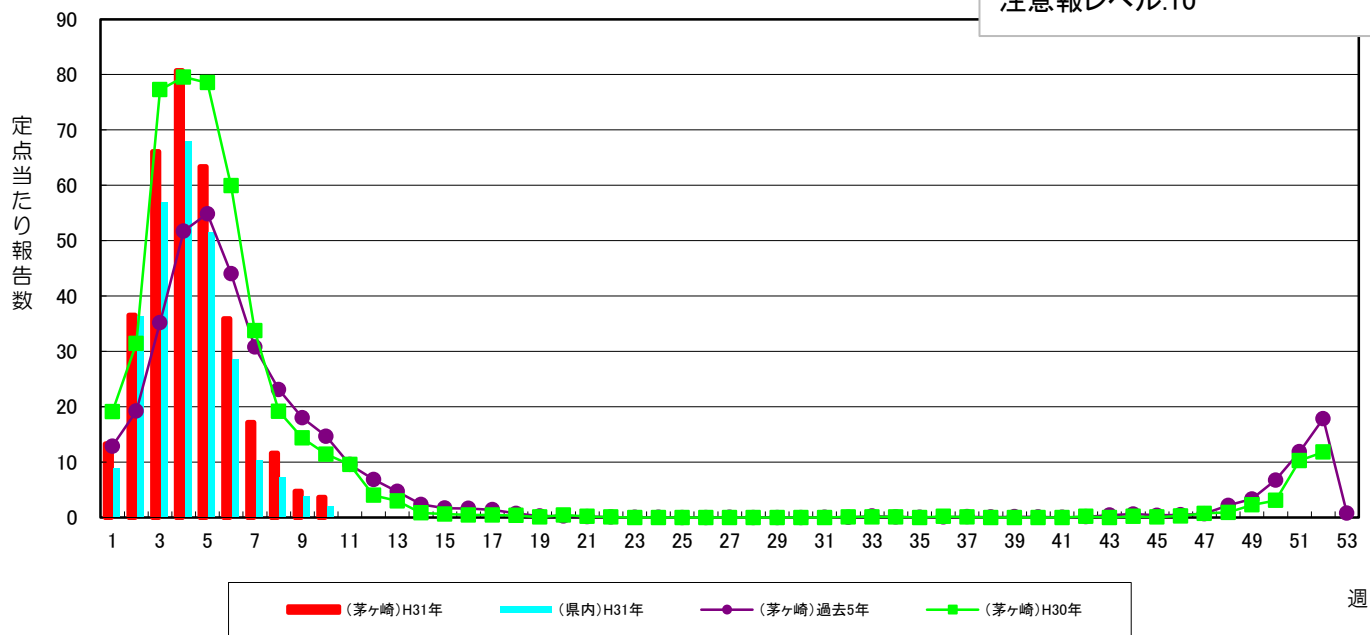
	医療機関	急性出血性結膜炎	流行性角結膜炎
眼科	R	0	0
	S	0	1
合計		0	1
定点あたり		0.00	0.50

### 茅ヶ崎市保健所管内における上位3疾患（今週）

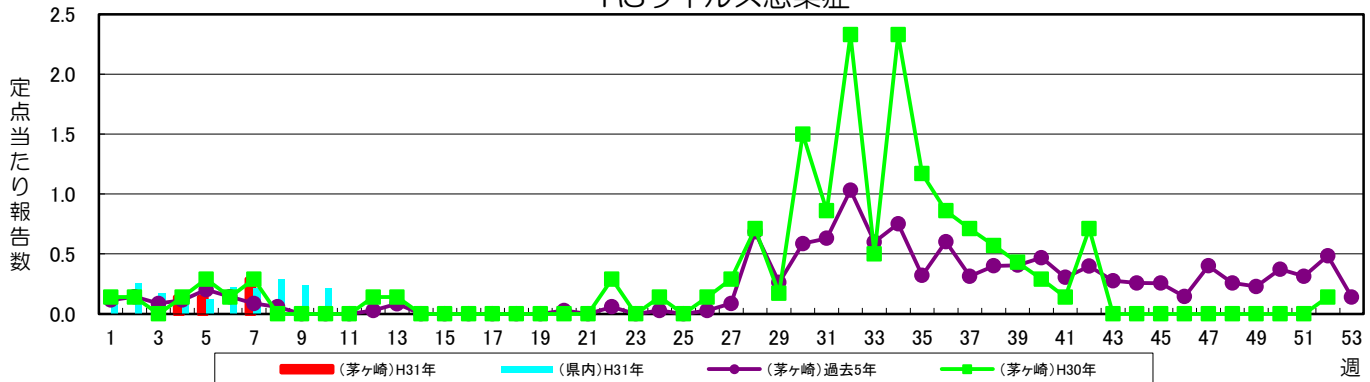
疾患名	今週	先週
インフルエンザ	40	52
感染性胃腸炎	26	51
A群溶血性連鎖球菌咽頭炎	18	11

### インフルエンザ

警報レベル:30(終息基準値:10)  
注意報レベル:10

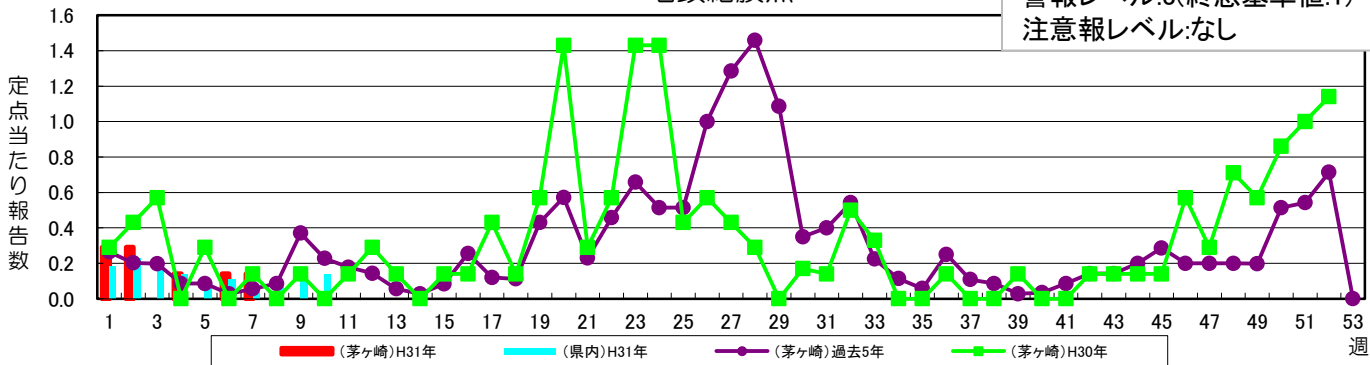


### RSウイルス感染症



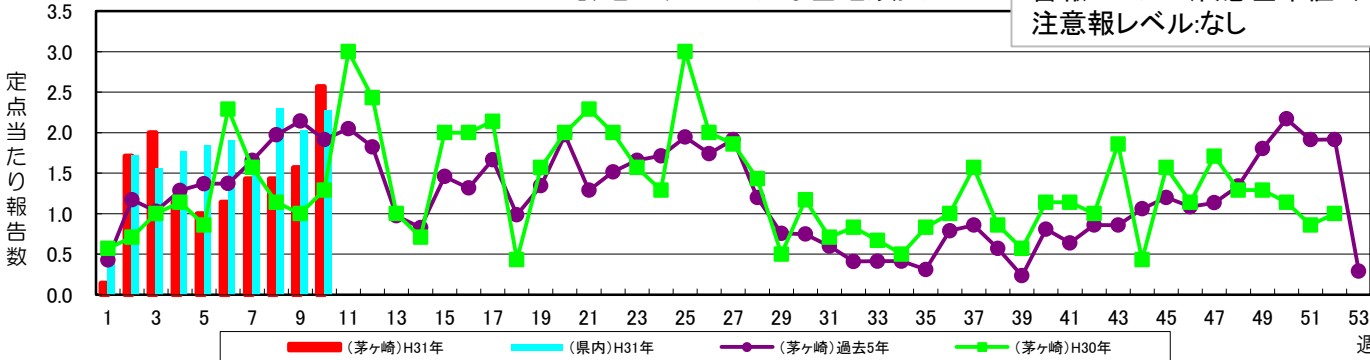
### 咽頭結膜熱

警報レベル:3(終息基準値:1)  
注意報レベル:なし



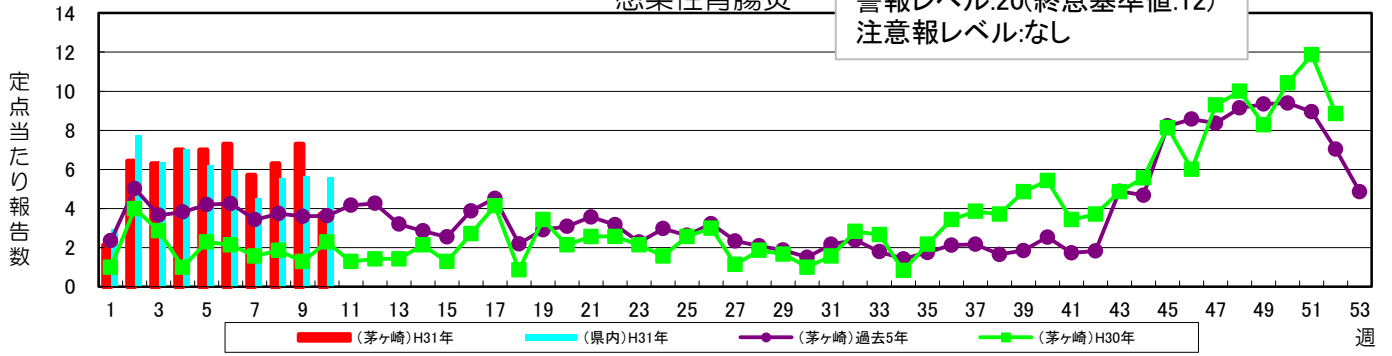
### A群溶血性レンサ球菌咽頭炎

警報レベル:8(終息基準値:4)  
注意報レベル:なし



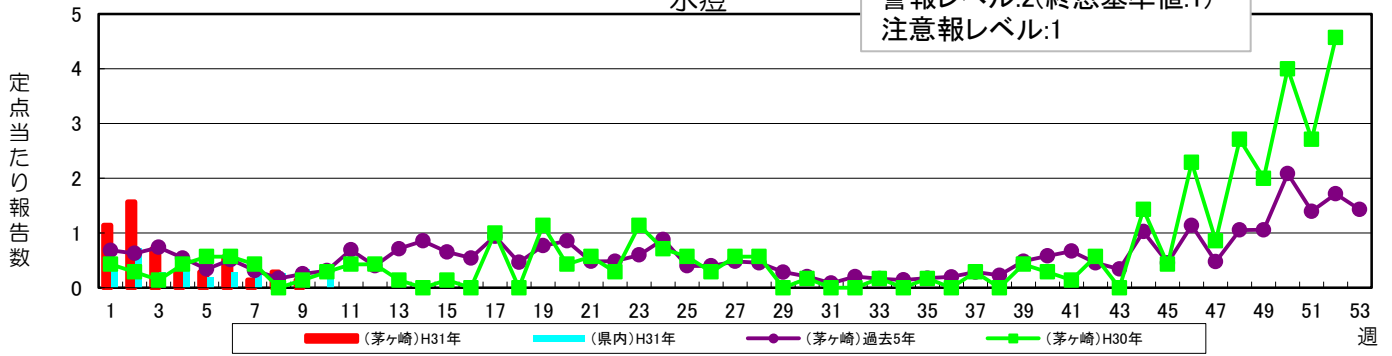
### 感染性胃腸炎

警報レベル:20(終息基準値:12)  
注意報レベル:なし



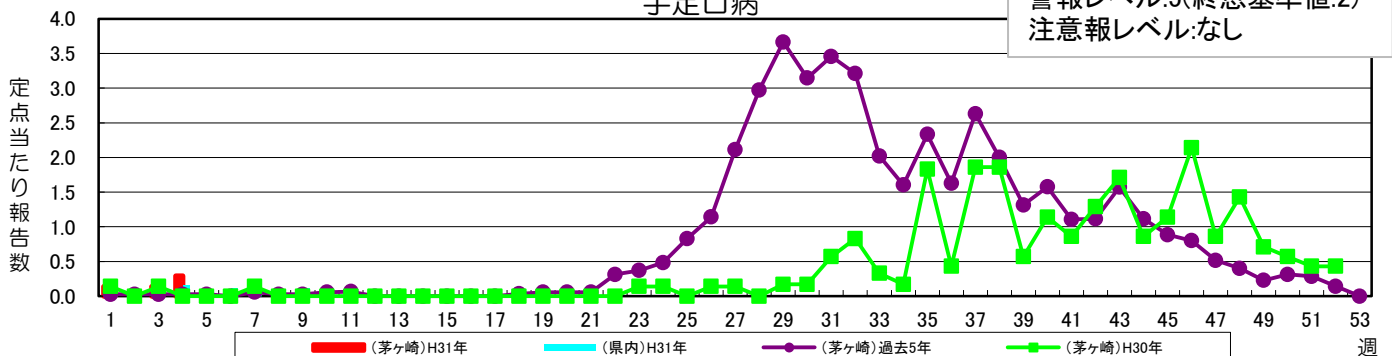
### 水痘

警報レベル:2(終息基準値:1)  
注意報レベル:1



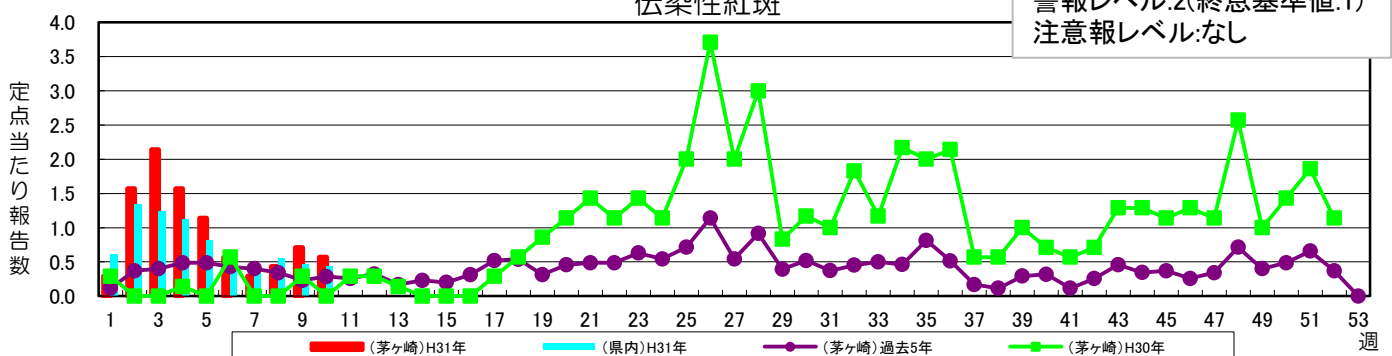
### 手足口病

警報レベル:5(終息基準値:2)  
注意報レベル:なし

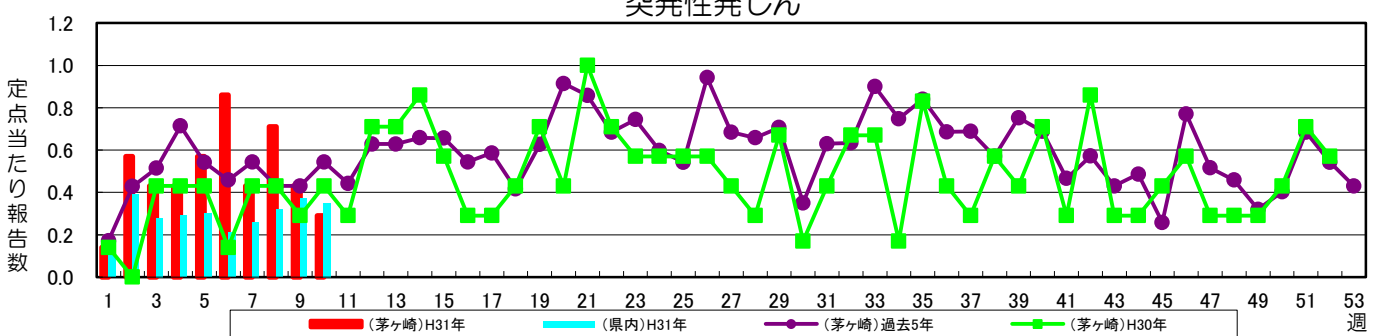


### 伝染性紅斑

警報レベル:2(終息基準値:1)  
注意報レベル:なし

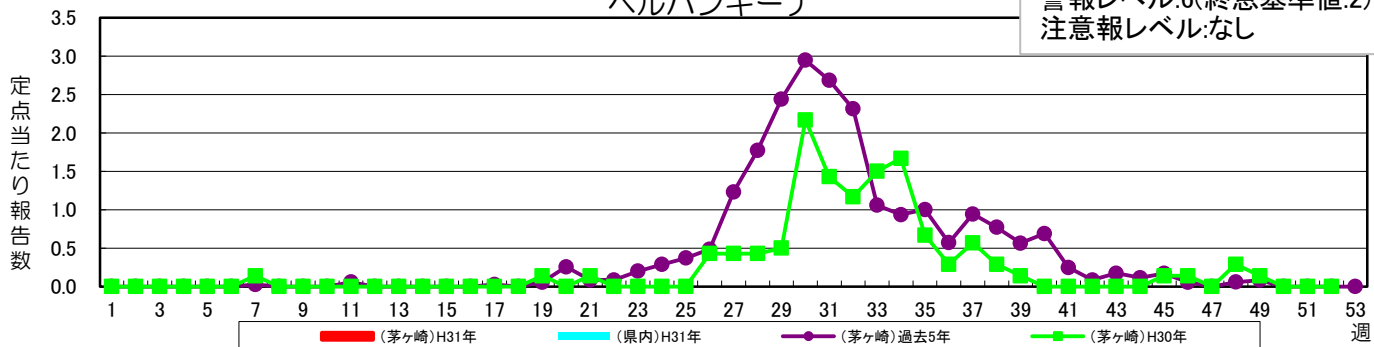


### 突発性発しん



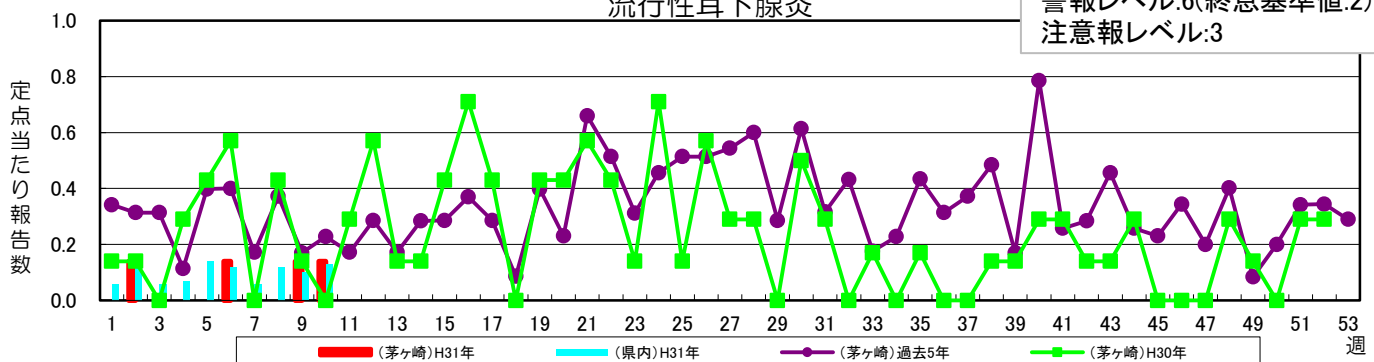
### ヘルパンギーナ

警報レベル:6(終息基準値:2)  
注意報レベル:なし



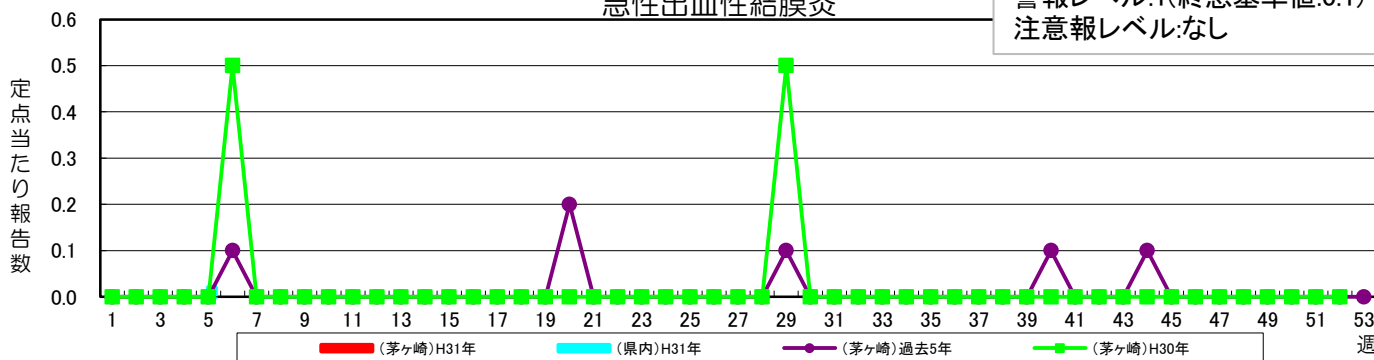
### 流行性耳下腺炎

警報レベル:6(終息基準値:2)  
注意報レベル:3



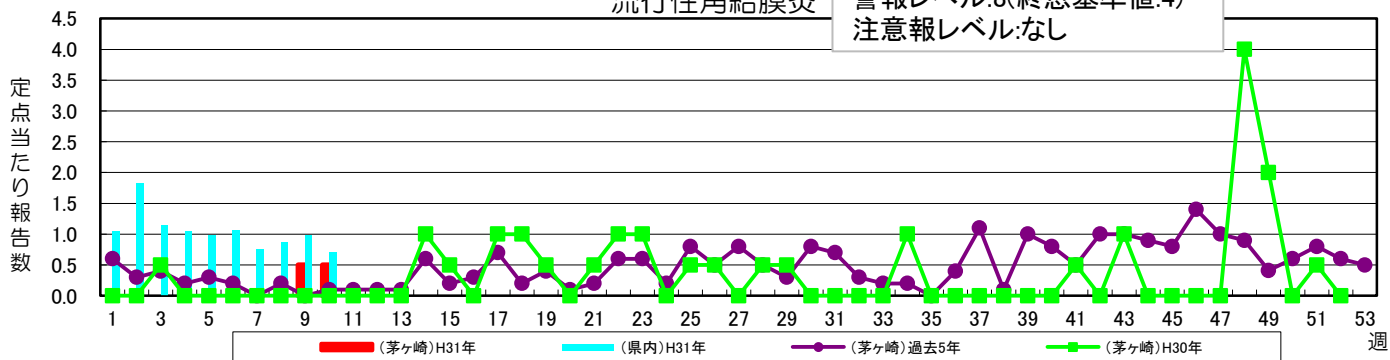
### 急性出血性結膜炎

警報レベル:1(終息基準値:0.1)  
注意報レベル:なし



### 流行性角結膜炎

警報レベル:8(終息基準値:4)  
注意報レベル:なし



茅ヶ崎市保健所保健予防課  
感染症対策担当  
電話:0467-38-3315  
FAX:0467-82-0501  
URL:<http://www.city.chigasaki.kanagawa.jp/>