

○ 施策評価シート（評価対象年度：平成23年度）

施策目標主管部課かい名	経済部 拠点整備課
評価シート作成者	課長 秋元 一正

評価対象施策目標（=課かい目標） **52 地域特性に配慮した都市拠点を整備する**

1. 総合計画基本構想におけるまちづくりの目標体系での位置づけ

①基本理念	4 人々が行きかい 自然と共生する便利で快適な まちづくり	
②政策目標	13 地域の魅力と活力のある産業のまち	
③施策目標	52 地域特性に配慮した都市拠点を整備する	
④施策の方向性	1 住宅、商業、工業などが調和した土地利用の誘導（辻堂駅西口周辺） 2 交通基盤の整備・都市機能の導入（香川駅周辺） 3 公共施設・商業施設の段階的整備（浜見平地区周辺） 4 基盤整備の推進（萩園地区）	5 都市整備の推進

2. 施策目標の達成方針

多様化する市民のニーズに対応するため、茅ヶ崎市内における地区拠点整備（辻堂駅西口周辺・香川駅周辺・浜見平地区）や計画的な市街地整備など、各事業で策定している整備計画等に基づき促進します。
市民のだれもが安全で安心できる利便性の高い拠点整備や良好な市街地形成を目指します。

3. 職員配置の状況

（24年3月31日現在）

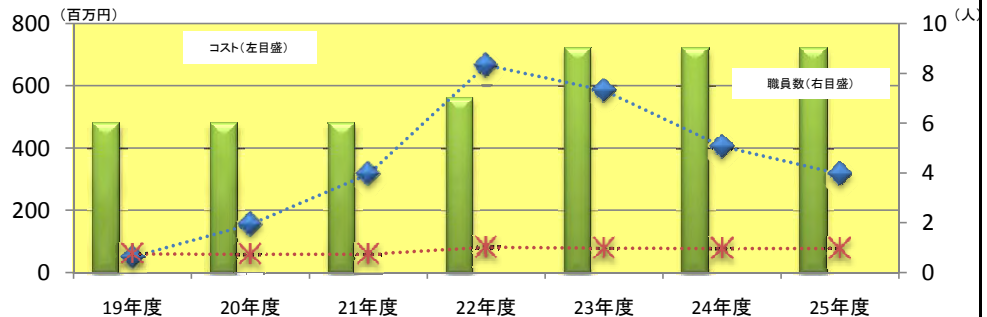
No.	担当	職名	在課年数	No.	担当	職名	在課年数
1		課長	3年 月	16			年 月
2	浜見平地区まちづくり推進担当	担当課長	1年 10月	17			年 月
3	浜見平地区まちづくり推進担当	主幹	2年 月	18			年 月
4	拠点整備担当	課長補佐	5年 月	19			年 月
5	拠点整備担当	課長補佐	3年 月	20			年 月
6	拠点整備担当	副主査	4年 6月	21			年 月
7	拠点整備担当	副主査	1年 10月	22			年 月
8	拠点整備担当	副主査	2年 月	23			年 月
9	拠点整備担当	主任	3年 月	24			年 月
10			年 月	25			年 月
11			年 月	26			年 月
12			年 月	27			年 月
13			年 月	28			年 月
14			年 月	29			年 月
15			年 月	30			年 月
職員数計 9名（うち常勤 9名・再任用 名）外				非常勤嘱託 名・臨時 名・その他（名）			

4. 施策推進コスト

（単位：事業、職員1人 千円/職員数人）

一般会計	19年度 決算額	20年度 決算額	21年度 決算額	22年度 決算額	23年度 決算額	24年度 予算額	25年度 計画額
施策推進コスト a=b+c	111,544	213,620	376,331	748,063	664,123	483,535	395,087
財源内訳							
特定国県支出金		9,000	17,400	39,880	33,370	63,967	92,956
地方債					86,600	107,600	
その他					2,535	2,847	
一般財源	51,008	145,416	299,231	627,014	549,980	252,721	117,131
事業実施に係るコスト b（折れ線グラフ）	51,008	154,416	316,681	666,894	585,885	406,135	317,687
うち委託料	0	52,949	25,241	28,937	54,325	74,749	14,000
従事職員に係るコスト c（折れ線グラフ）	60,536	59,204	59,650	81,169	78,238	77,400	77,400
常勤職員数（棒グラフ左）	6	6	6	7	9	9	9
再任用職員数（棒グラフ中）							
非常勤・臨時等職員数（棒グラフ右）							

（備考）



5. 施策目標の達成状況

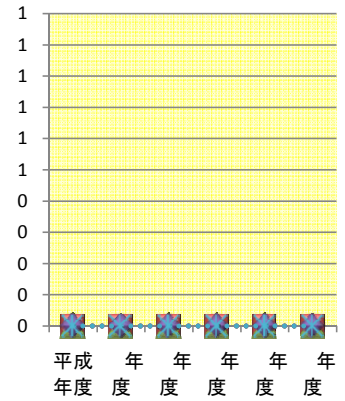
No.	指標名 指標算出式・定義等	単位 目標値 実績値 進捗率	平成21年度	22年度	23年度	24年度	25年度
			現状値	実績値	実績値	見込値	目標値
1	「辻堂駅西口周辺整備事業」の整備進捗状況 事業完了までの総予算額に対する決算額	%	—	—	—	—	37.8
			18.1	28.0	39.1	37.8	37.8
			—	—	103.5%	123.9%	100.0%

(指標の他団体比較) (出所)

団体名\年度	平成	年度	年度	年度	年度	年度
●茅ヶ崎市						
■						
▲						
◆						
*						

(指標の進捗状況分析)

事業の目標年度：平成46年度 総事業費3,262,857,241円に対する決算累計額
21年度589,001,521円、22年度914,102,682円、23年度1,275,455,022円、
24年度1,232,857,241円、25年度1,232,857,241円



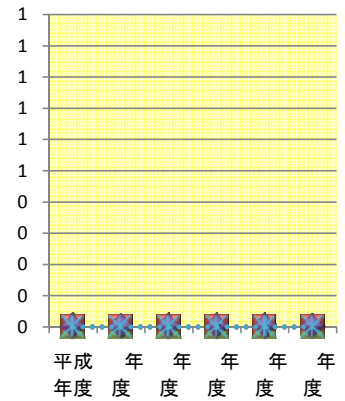
No.	指標名 指標算出式・定義等	単位 目標値 実績値 進捗率	平成21年度	22年度	23年度	24年度	25年度
			現状値	実績値	実績値	見込値	目標値
2	「香川駅周辺地区整備事業」の整備進捗率 事業完了までの総予算額に対する決算額	%	—	—	—	—	11.6
			0.6	1.8	3.5	9.3	11.6
			—	—	30.0%	64.3%	100.0%

(指標の他団体比較) (出所)

団体名\年度	平成	年度	年度	年度	年度	年度
●茅ヶ崎市						
■						
▲						
◆						
*						

(指標の進捗状況分析)

事業の目標年度：平成37年度 総事業費3,356,649,000円に対する決算累計額
21年度20,151,000円、22年度59,295,768円、23年度117,031,492円、
24年度310,651,000円、25年度390,651,000円



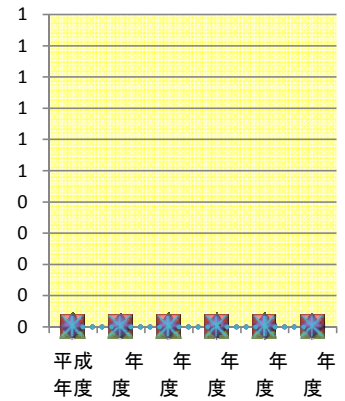
No.	指標名 指標算出式・定義等	単位 目標値 実績値 進捗率	平成21年度	22年度	23年度	24年度	25年度
			現状値	実績値	実績値	見込値	目標値
3	「浜見平地区拠点整備事業」の整備進捗率 事業完了までの総予算額に対する決算額	%	—	—	—	—	31.1
			3.4	7.5	12.6	25.9	31.1
			—	—	40.4%	70.3%	100.0%

(指標の他団体比較) (出所)

団体名\年度	平成	年度	年度	年度	年度	年度
●茅ヶ崎市						
■						
▲						
◆						
*						

(指標の進捗状況分析)

事業の目標年度：平成34年度 総事業費3,164,749,000円に対する決算累計額
21年度108,079,000円、22年度238,713,750円、23年度398,158,961円、
24年度821,049,000円、25年度985,749,000円



(単位：事業費 千円)

6. 施策目標達成のため重点的に取り組む事務事業の状況

Table with columns: No. 事業名(会計区分), 指標名, 平成21年度, 22年度, 23年度, 24年度, 25年度. Rows include: 1 辻堂駅西口周辺整備事業, 2 香川駅周辺整備事業, 3 浜見平地区拠点整備事業, 4 萩園地区産業系市街地整備事業.

7. 施策目標達成に向けた取り組みの評価

Table with 2 columns: ① 施策目標達成に向けた指標の進捗状況, ② これまでの取り組みと成果, ③ 課題認識と解決への方策, ④ 議会等からの指摘・要望事項. Includes evaluation text for various projects.

8. 施策目標達成を目指して実施する事務事業

(単位:千円)

合計(ア) = (イ) + (ウ)

316,542	666,893	585,885	406,254	317,687
---------	---------	---------	---------	---------

No.	会計区分	施策の方向性番号	事業名	24年度業務計画	平成21年度 決算額	22年度 決算額	23年度 決算額	24年度 予算額	25年度 計画額
1	一般会計	1	辻堂駅西口周辺整備事業	業務計画	266,775	477,226	361,352	52,994	0
2	一般会計	2	香川駅周辺整備事業	業務計画	14,223	30,139	57,736	136,428	81,781
3	一般会計	3	浜見平地区拠点整備事業	業務計画	34,279	159,203	159,445	180,362	215,556
4	一般会計	4	萩園地区産業系市街地整備事業	業務計画	0	0	7,035	36,000	20,000
5	一般会計	5	都市整備に関する調査・研究事業		114	18	16	140	20
6	一般会計	5	都市再開発事業に関する調査・研究事業		100	100	100	100	100
7	一般会計	5	土地区画整理事業		87	67	45	73	73
8	一般会計	5	都市計画法第53条に基づく許可等の事務		0	0	0	0	0
9	一般会計	0	災害応急対策活動		0	0	0	0	0
10	一般会計	0	庁内共通事務		964	140	156	157	157
11									
12									
13									
14									
15									
16									
17									
18									
19									
20									
21									
22									
23									
24									
25									
26									
27									
28									
29									
30									
31									
32									
33									
34									
35									
36									
37									
38									
39									
40									
41									
42									
43									
44									
45									
46									
47									
48									
			振り分け不能額						
			小計(イ)		316,542	666,893	585,885	406,254	317,687

No.	会計区分	第5次実施計画期間中に実施し、終了した事業名	平成21年度 決算額	22年度 決算額	23年度 決算額	24年度 予算額	25年度 計画額
1					—	—	—
2					—	—	—
3					—	—	—
4					—	—	—
5					—	—	—
6					—	—	—
7					—	—	—
8					—	—	—
9					—	—	—
10					—	—	—
11					—	—	—
12					—	—	—
13					—	—	—
14					—	—	—
15					—	—	—
		小計(ウ)	0	0	—	—	—

(備考)