

○ 施策評価シート（評価対象年度：平成23年度）

施策目標主管部課かい名	保健福祉部 保健福祉課
評価シート作成者	課長 戸塚 浩章

評価対象施策目標（二課かい目標） **16 健康と自立した生活を支え合える地域の仕組みをつくる**

1. 総合計画基本構想におけるまちづくりの目標体系での位置づけ

①基本理念	2 いきいきと暮らす ふれあいのある 地域づくり
②政策目標	5 共に見守り支え合いますよやかに暮らせるまち
③施策目標	16 健康と自立した生活を支え合える地域の仕組みをつくる
④施策の方向性	1 各種検診の受診率の向上 2 地域医療の充実 3 支え合える環境づくり 4 地域福祉活動の充実
	5 地域福祉活動のネットワーク化

2. 施策目標の達成方針

- ・健康診査及びがん検診等を充実させ、着実な二次予防（疾病の早期発見・早期治療）を実施します。
- ・医療関係団体、関係機関と連携し、地域医療センターの整備の検討やかかりつけ医制度の推進を図り、地域医療の充実を目指します。また、自然災害や新型インフルエンザに対し、的確な対応ができるように体制の整備を図ります。
- ・市民一人一人が、自分の健康を意識し、日々の生活の中で生きる喜びを感じることができるような地域づくりをめざし、関係機関と連携・協力し、効果的な自殺予防対策のための体制づくりと実施を進めます。
- ・平成22年度から平成26年度までを計画期間とする第2期茅ヶ崎市地域福祉計画に基づき、市民、関係機関及び団体等と連携して各種施策に取り組みます。特に茅ヶ崎市社会福祉協議会の第4次茅ヶ崎市地域福祉活動計画（平成23～26年度）との関係に重点を置きながら地域福祉の推進を図ります。併せて、地域住民と行政との福祉的なパイプ役となる民生委員児童委員の資質の向上及び円滑な活動に対する支援を行うとともに、市役所に設置した保健福祉総合相談窓口について、保健福祉総合相談員と庁内関係各課との連携を強めることで市民の悩みごと等に対して一層適切な対応ができるように充実させていきます。
- ・身近な地域において、子どもから高齢者まで、障害者を含めた地域住民の保健福祉に関する初期相談に応じる体制づくりを進めます。
- ・高齢・障害・子育てなど、分野別の制度のはざ間にある地域住民の生活課題に対応するモデル事業（コーディネーター配置事業）を実施・検証します。

3. 職員配置の状況

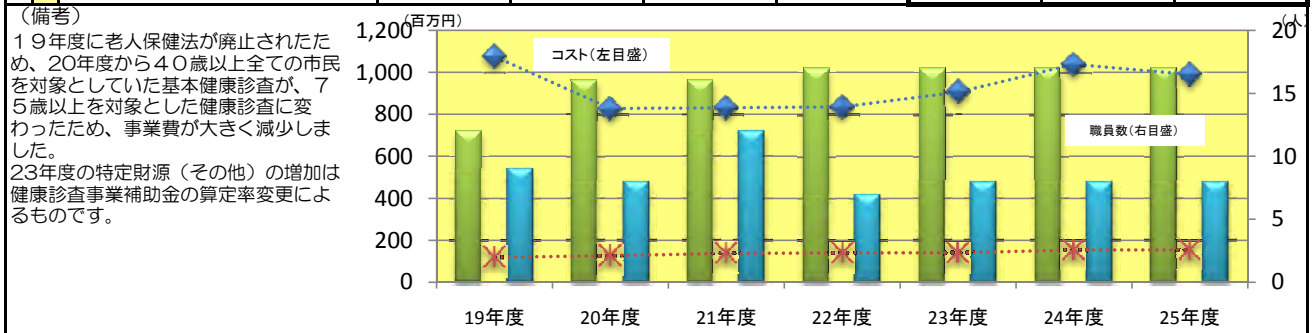
（24年3月31日現在）

No.	担当	職名	在課年数	No.	担当	職名	在課年数
1		課長	2年 月	16	地域医療担当	副主査	1年 月
2	福祉政策担当	主幹	4年 月	17	地域医療担当	主事	3年 月
3	福祉政策担当	課長補佐	2年 月	18			年 月
4	福祉政策担当	主任	2年 月	19			年 月
5	福祉政策担当	主任	1年 月	20			年 月
6	福祉政策担当	主事	3年 月	21			年 月
7	福祉政策担当	主事	1年 6月	22			年 月
8	予防健診担当	課長補佐	1年 6月	23			年 月
9	予防健診担当	担当主査	1年 月	24			年 月
10	予防健診担当	副主査	15年 月	25			年 月
11	予防健診担当	副主任	4年 月	26			年 月
12	予防健診担当	主任	4年 月	27			年 月
13	予防健診担当	主任	3年 月	28			年 月
14	予防健診担当	主事	2年 月	29			年 月
15	地域医療担当	主幹	4年 月	30			年 月
職員数計 17名（うち常勤 17名・再任用 名）外 非常勤嘱託 2名・臨時 17名・その他 名							

4. 施策推進コスト

（単位：事業、職員1人千円/職員数人）

一般会計	19年度 決算額	20年度 決算額	21年度 決算額	22年度 決算額	23年度 決算額	24年度 予算額	25年度 計画額
施策推進コスト a=b+c	1,195,678	955,525	969,400	976,159	1,046,039	1,192,860	1,144,279
財源内訳							
特定国庫支出金	183,656	31,557	58,102	40,695	50,349	56,733	33,910
地方債							
その他	34,969	37,713	21,865	19,827	98,811	110,809	87,015
一般財源	977,053	886,255	889,433	915,637	896,879	1,025,318	1,023,354
事業実施に係るコスト b（折れ線グラフ）	1,075,818	827,763	831,519	834,797	905,507	1,038,788	989,993
うち委託料	860,852	614,464	613,878	630,792	655,202	813,839	726,843
従事職員に係るコスト c（折れ線グラフ）	119,860	127,762	137,881	141,362	140,532	154,072	154,286
常勤職員数（棒グラフ左）	12	16	16	17	17	17	17
再任用職員数（棒グラフ中）							
非常勤・臨時等職員数（棒グラフ右）	9	8	12	7	8	8	8



5. 施策目標の達成状況

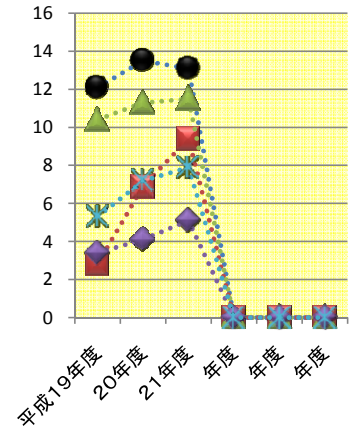
No.	指標名 指標算出式・ 定義等	単位	目標値 実績値 進捗率	平成21年度	22年度	23年度	24年度	25年度
			—	—	—	—	—	目標値
			現状値	実績値	実績値	実績値	見込値	目標値
			—	—	—	進捗率	進捗率	100%
1	胃がん検診受診率	率	—	—	—	—	—	20.0
	受診者数/受診対象者数		—	—	—	—	—	20.0
			—	—	—	—	—	100.0%

(指標の他団体比較) (出所) H23.5.23の県主催市町村健康増進事業主管課長会議資料から

団体名\年度	平成19年度	20年度	21年度	年度	年度	年度
●茅ヶ崎市	12.1	13.5	13.1			
■藤沢市	2.8	6.9	9.4			
▲厚木市	10.4	11.3	11.5			
◆小田原市	3.4	4.1	5.1			
*大和市	5.3	7.2	7.9			

(指標の進捗状況分析)

対象者数の捉え方が市と違うため、受診率に差が出てきています。
厚生労働省「がん検診事業の評価に関する委員会」が平成20年3月の取りまとめた報告書「今後の我が国におけるがん検診事業評価のあり方について」における、複数の市区町村のがん検診受診率を同一基準で比較・評価するための提案を参考とした「推計対象者数」を用いた市町村がん検診の推計受診率であり、他市に比較して受診率は高いが横ばいからやや減少傾向です。年々段階的に受診率が増加している市町村の取り組み等を参考に検討する必要があると考えます。



(単位：事業費 千円)

6. 施策目標達成のため重点的に取り組む事務事業の状況

Table with columns: No. 事業名 (会計区分), 指標名, 平成21年度, 22年度, 23年度, 24年度, 25年度. Rows include: 1 地域福祉総合相談室運営事業, 2 がん検診事業, 3 災害時医療救護活動事業, 4 自殺対策事業, 5 コーディネーター配置事業.

7. 施策目標達成に向けた取り組みの評価

Table with columns: ① 施策目標達成に向けた指標の進捗状況, ② これまでの取り組みと成果, ③ 課題認識と解決への方策, ④ 議会等からの指摘・要望事項. Includes evaluation text and checkboxes for achievement status.

8. 施策目標達成を目指して実施する事務事業

(単位:千円)

合計(ア) = (イ) + (ウ)

831,519	834,797	905,507	1,038,788	989,993
---------	---------	---------	-----------	---------

No.	会計区分	施策の方向性番号	事業名	24年度業務計画	平成21年度 決算額	22年度 決算額	23年度 決算額	24年度 予算額	25年度 計画額
1	一般会計	3	保健福祉総合相談事業	重点事業	4,320	4,320	4,320	5,019	4,959
2	一般会計	4	民生委員児童委員に対する支援及び補助事業	重点事業	31,878	33,123	32,649	33,672	34,466
3	一般会計	3	社会福祉協議会への財政支援並びに連絡・調整事業	重点事業	93,988	94,858	93,132	98,695	100,720
4	一般会計	3	社会福祉基金補助事業		0	0	0	10	10
5	一般会計	3	社会福祉協議会事務所等管理事業		26,220	26,168	25,977	25,841	26,019
6	一般会計	1	保護司との連絡及び調整事業		308	308	308	308	308
7	一般会計	3	遺族互助会への支援		238	238	238	238	238
8	一般会計	3	被爆者の会援護事業		40	39	40	40	40
9	一般会計	3	被爆者援護手当支給事業		1,536	1,524	1,464	1,536	1,536
10	一般会計	3	小災害被災者援護事業		480	375	1,450	1,500	1,500
11	一般会計	3	戦没者追悼関連事業		1,491	1,269	1,392	1,515	1,515
12	一般会計	3	地域福祉の推進事業	重点事業	4,238	2,102	490	610	856
13	一般会計	4	地域福祉活動支援事業	重点事業	12,841	14,989	16,572	16,900	17,560
14	一般会計	5	コーディネーター配置事業	重点事業	0	444	357	548	713
15	一般会計	5	地域福祉総合相談室運営事業	重点事業	0	0	25,249	35,272	45,396
16	一般会計	3	平和の礎維持管理事業		30	49	110	116	116
17	一般会計	4	福祉会館の管理運営事業		19,894	19,482	19,491	19,988	19,993
18	一般会計	3	大規模災害被災者生活再建支援事業		0	0	0	1,250	1,250
19	一般会計	3	行政機関・福祉事務所実習生受入事業		0	0	0	0	0
20	一般会計	3	福祉有償運送道路運送登録支援事業		0	0	0	0	0
21	一般会計	5	日本赤十字との連携		0	0	0	0	0
22	一般会計	3	民生行政に係る表彰事業		0	0	0	0	0
23	一般会計	4	社会福祉統計の総括事業		0	0	0	0	0
24	一般会計	3	保健福祉センター整備事業		0	0	0	0	0
25	一般会計	4	(仮称)茅ヶ崎市営小和田住宅外複合施設整備事業		0	0	0	0	0
26	一般会計	3	海外青少年会館・福祉会館外複合施設再整備事業		0	0	0	0	0
27	一般会計	1	保健師活動支援事業		87	21	16	21	21
28	一般会計	1	健康相談事業		2,022	1,641	0	0	2,200
29	一般会計	1	予約制健康相談事業		66	69	98	128	128
30	一般会計	1	がん検診推進事業	重点事業	14,361	16,894	24,075	30,167	15,000
31	一般会計	1	健康診査事業		90,263	93,306	92,515	185,958	119,401
32	一般会計	1	がん検診事業	重点事業	360,625	358,803	365,134	399,873	415,668
33	一般会計	1	肝炎ウイルス検診事業		6,182	4,799	3,927	10,500	7,500
34	一般会計	1	成人歯科健康診査事業		7,934	8,395	8,961	10,527	13,897
35	一般会計	1	訪問指導事業		140	88	93	24	100
36	一般会計	1	機能訓練事業		224	211	249	240	300
37	一般会計	3	自殺対策事業	重点事業	0	0	623	866	50
38	一般会計	2	予防接種健康被害救済事業		6,475	6,444	6,175	6,215	6,209
39	一般会計	4	難病患者等居宅生活支援事業		77	18	0	344	500
40	一般会計	2	予防接種事業		66,477	77,091	73,227	77,818	78,000
41	一般会計	1	結核予防事業		642	608	601	649	650
42	一般会計	2	感染症予防事業		0	0	0	10	300
43	一般会計	2	献血事業		250	298	236	0	300
44	一般会計	2	医療関係団体補助事業		2,548	2,496	2,496	2,628	2,628
45	一般会計	2	救急医療機関外国籍市民対策事業		0	0	0	1,000	1,000
46	一般会計	2	地域医療センター再整備事業	重点事業	150	80	300	320	320
47	一般会計	2	かかりつけ医制度の推進	重点事業	122	122	122	122	173
48	一般会計	2	新型インフルエンザ対策事業		12,012	1,127	1,144	727	1,806
49	一般会計	2	産科医師分娩手当補助事業		573	600	1,566	2,500	3,332
50	一般会計	2	その他保健衛生事業		722	504	648	852	886
51	一般会計	2	地域医療センター業務運営事業		46,213	45,727	47,080	47,910	45,656
52	一般会計	2	地域医療センター施設維持管理事業		15,852	16,167	51,881	16,291	16,733
53	一般会計	2	災害時医療救護活動事業	重点事業	0	0	1,067	0	0
54	一般会計	0	災害応急対策活動		0	0	0	0	0
55	一般会計	0	庁内共回事務		0	0	34	40	40
56	一般会計	0	部内共回事務		0	0	0	0	0
57									
58									
			振り分け不能額						
			小計(イ)		831,519	834,797	905,507	1,038,788	989,993

No.	会計区分	第5次実施計画期間中に実施し、終了した事業名	平成21年度 決算額	22年度 決算額	23年度 決算額	24年度 予算額	25年度 計画額
1					—	—	—
2					—	—	—
3					—	—	—
4					—	—	—
5					—	—	—
6					—	—	—
		小計(ウ)	0	0	—	—	—

(備考)