

茅ヶ崎駅北口周辺交通環境改善検討

1. 検討経緯

(1) 交通環境改善の取り組みの考え方

交通が集中する茅ヶ崎駅北口周辺は、路線バスの定時性・速達性に支障を来している。

茅ヶ崎市域全体の交通体系をより良いものとし、利便性の高い交通環境を構築していくために、茅ヶ崎市の最大の交通結節点である茅ヶ崎駅北口周辺地区の交通環境の改善を図り、中心部での運行さらには郊外への運行といった市域全体の交通サービスの改善を図ることが必要である。



(2) 過年度の各種調査結果と課題

過年度に交通量等の各種調査を実施している。しかし、路線バスの遅延の程度や発生頻度、遅延原因について十分な調査が実施されておらず不明である。

	交通手段	調査内容	対象道路	結果
駅 周 辺	自動車	交差点流入交通量	国道1号	茅ヶ崎駅前交差点の交通量は、国道1号と駅前通りがほぼ同程度となっている。
		信号現示	国道1号	信号現示をみると、国道1号が主交通と設定されているため、駅前通りの青時間が短く、駅前交差点から流出する交通を処理する能力が低い。
	バス	1日の交差点運行本数	国道1号 中央通り	茅ヶ崎駅を発着するバス路線は、平日1日約630本(片道)ものバスが走行している。半数は湘南ライフタウン・辻堂方面に向かう。
	自転車	流入交通量	国道1号 中央通り 一里塚通り	国道1号を横断する自転車は、駅前通りよりも一里塚通りが多く、これらの自転車は、駅に近い駐輪場に向かっているものと考えられる。 一里塚通りは、信号が無いため、自転車が錯綜している。
	歩行者	流入交通量	国道1号	歩行者は、駅前通りが交通量が多く、駅や駅周辺の施設が目的地と推察される。駅前通りから外れると、歩行空間が十分でなく、信号が無いため、自動車や自転車との錯綜が生じている。
駅前 広 場	自動車 バス タクシー 自転車 歩行者	現地目視確認	駅前広場	駅前広場は、平日1日1200本以上ものバスが発着する中、タクシーや一般車両、自転車、歩行者との動線が交錯し、広場内が混雑している。 ①路上駐車による狭隘化、②混雑する駅ビル駐車場入り、③バス・タクシー・乗用車が錯綜、④続々と進入するバス、⑤自転車や歩行者が錯綜、⑥満車に近いタクシープール

2. 調査内容

茅ヶ崎駅北口における路線バスの遅延状況を把握するため、平成 27 年度 4 月から 8 月までのバス停間所要時間データについてバス会社より入手し、分析を開始した。

- ・期 間：平成 27 年 4 月～8 月
- ・対象系統：茅ヶ崎駅北口を起点する 31 系統
- ・デ ー タ：バスロケーションからのバス停間の所要時間
※月別平均所要時間（1 分単位）及び予定、曜日区分（平日、土曜、休日）
※提供：神奈川中央交通

3. データ分析状況

バス停間の予定時間に対し、茅ヶ崎駅、茅ヶ崎駅北への到着は始発地からの累計により到着時刻の遅れを推定した。また、茅ヶ崎駅、茅ヶ崎駅北からの出発については、次のバス停までの遅れ時間を使用した。

現時点においては、以下の遅れ時間の傾向がわかった。

- ・茅ヶ崎駅行きより、茅ヶ崎駅を出発する方向に遅れが発生している。
- ・平日よりも土曜日、休日の方が遅れている。

4. 今後の分析について

各バス停間の遅れ時間の程度（平均時間）や発生頻度を曜日別（平日、土曜、休日）に分析し、結果については図化するなど茅ヶ崎駅周辺の遅延状況について整理する。

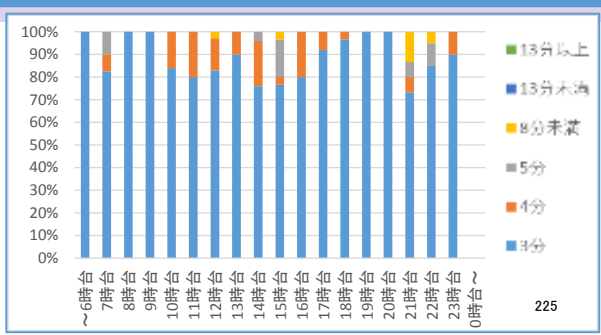
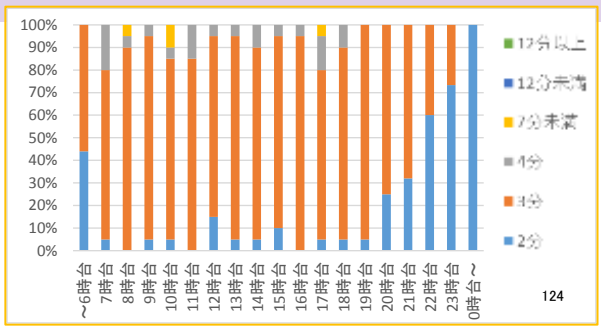
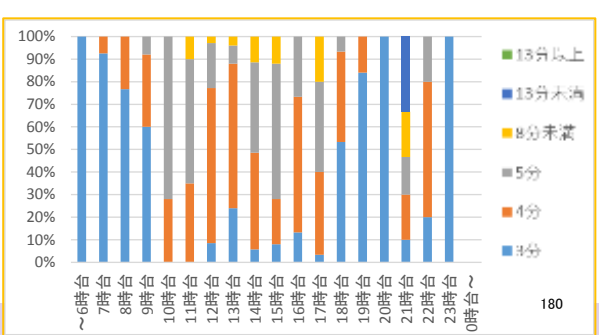
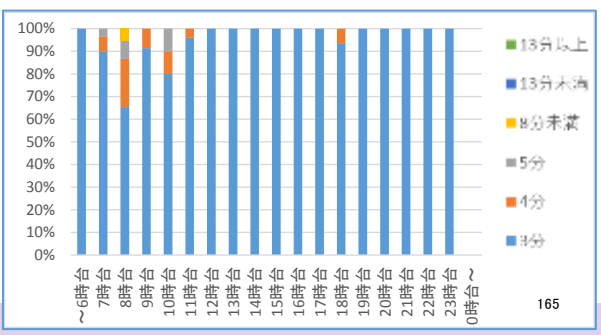
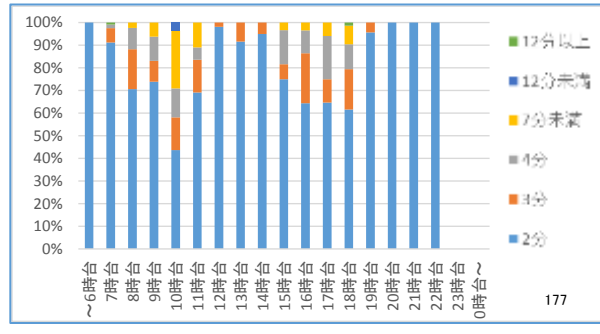
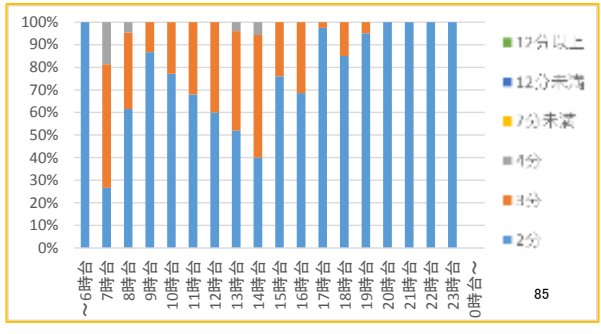
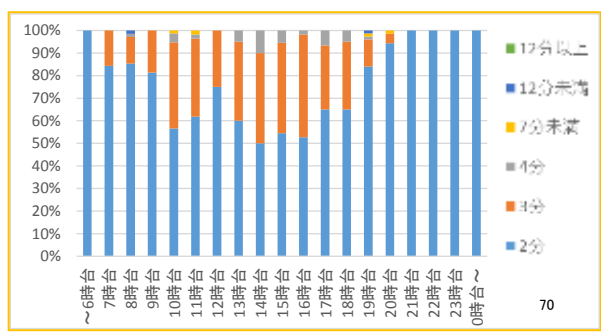
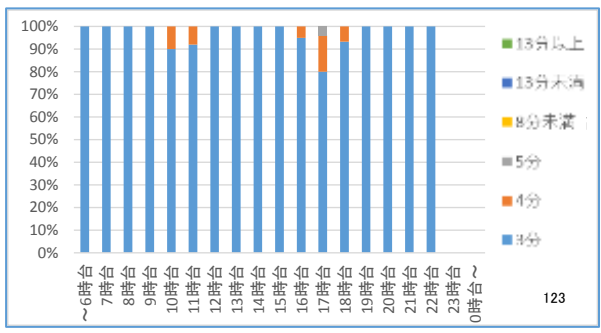
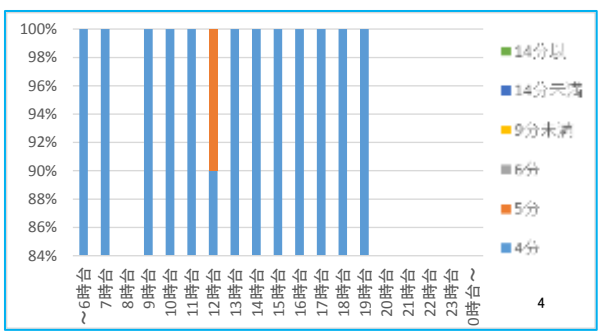
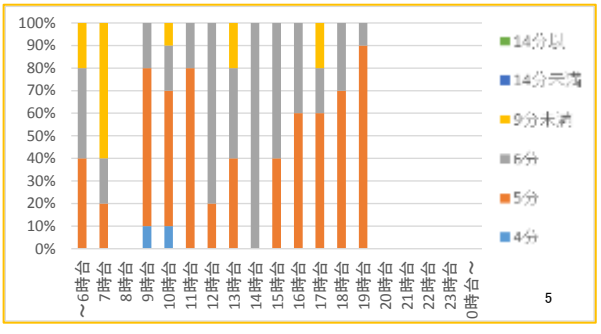
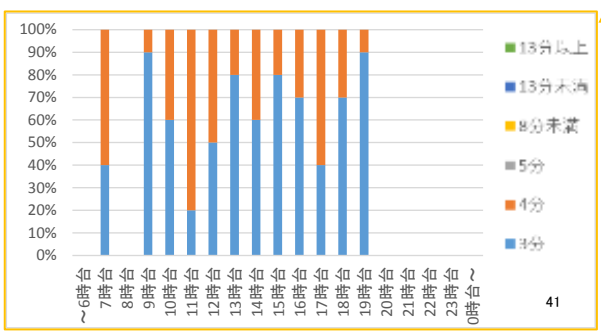
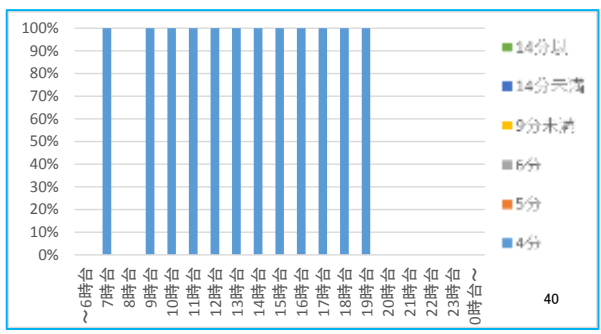
また、分析結果については、神奈川中央交通に確認をお願いするなど精査する。

平日

注) 遅れ時間の算定
 ・茅ヶ崎駅、茅ヶ崎駅北への到着は始発地からの累計により到着時刻の遅れを推定
 ・茅ヶ崎駅、茅ヶ崎駅北からの出発については、次のバス停までの遅れ時間を使用

15057
市民文化会館前

15010
中央公園前



15335
茅ヶ崎駅北

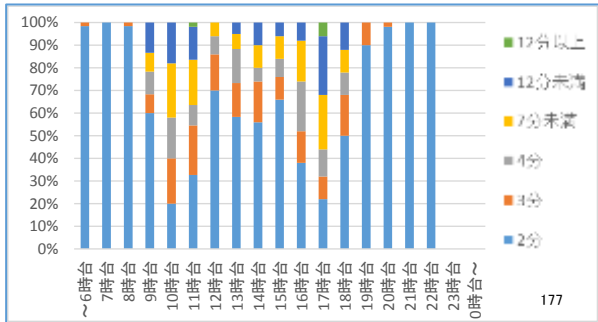
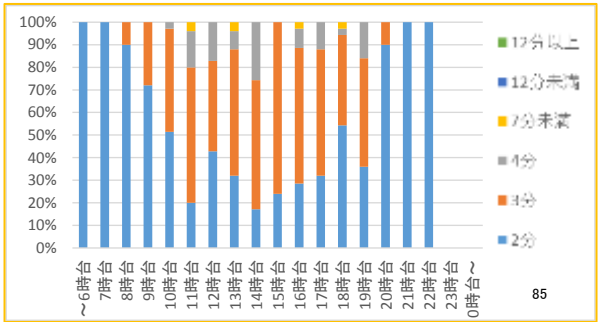
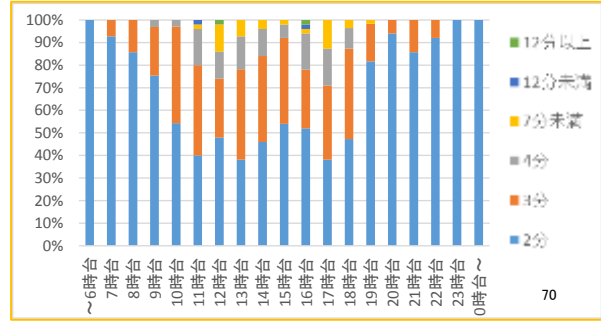
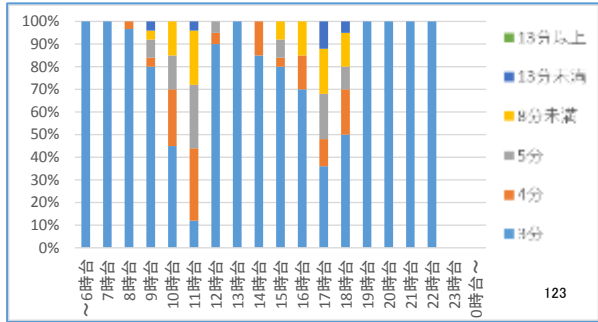
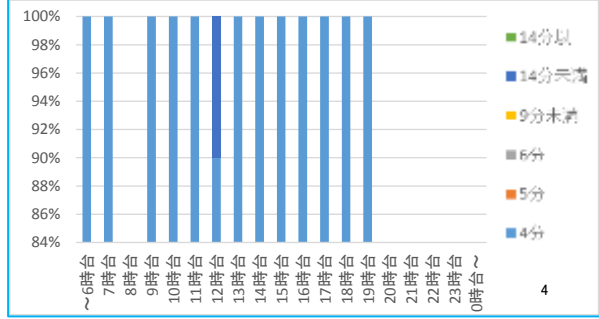
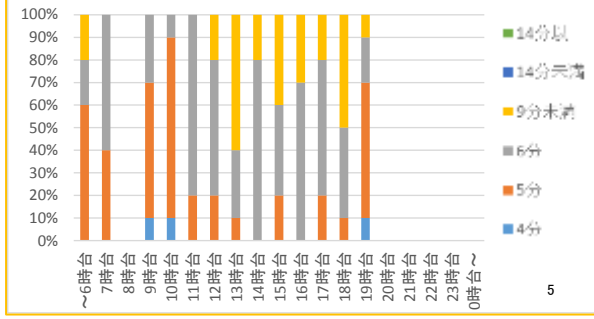
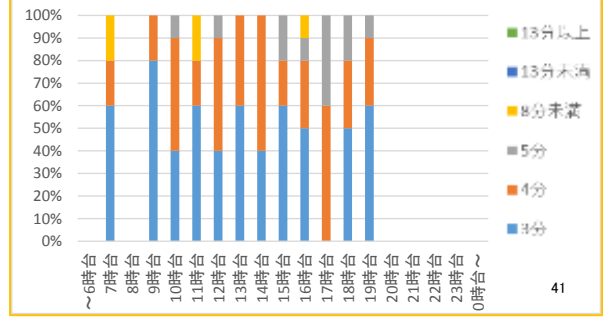
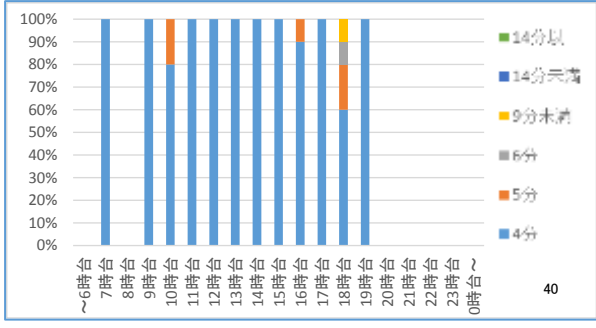
15501
茅ヶ崎駅 (茅ヶ崎駅北口)

土曜

注) 遅れ時間の算定
 ・茅ヶ崎駅、茅ヶ崎駅北への到着は始発地からの累計により到着時刻の遅れを推定
 ・茅ヶ崎駅、茅ヶ崎駅北からの出発については、次のバス停までの遅れ時間を使用

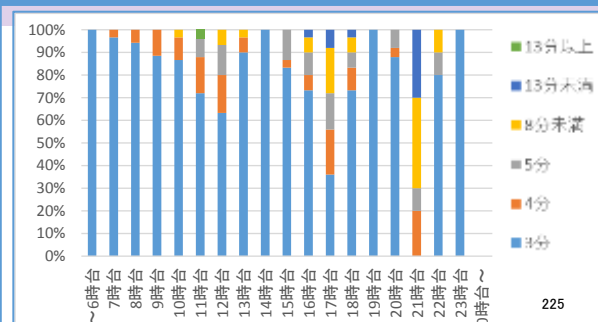
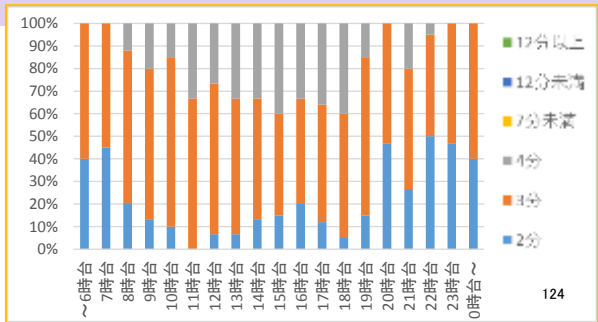
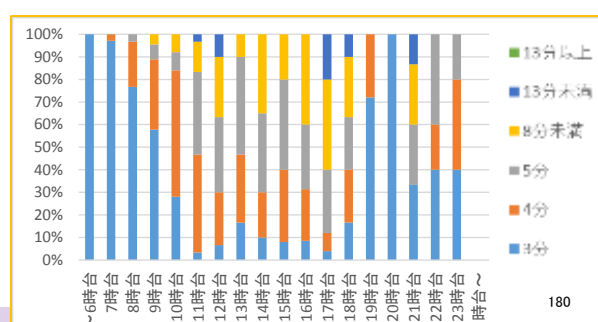
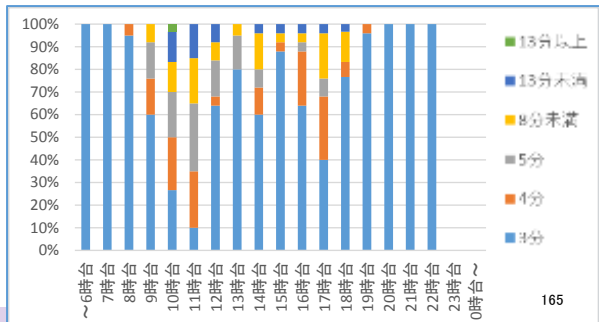
15057 市民文化会館前

15010 中央公園前



15034 茅ヶ崎四ツ角

15002 本村



15335 茅ヶ崎駅北

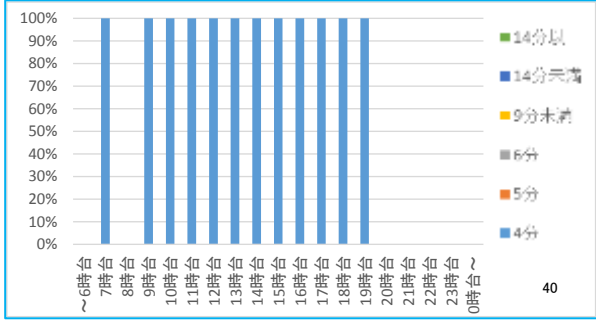
15501 茅ヶ崎駅 (茅ヶ崎駅北口)

休日

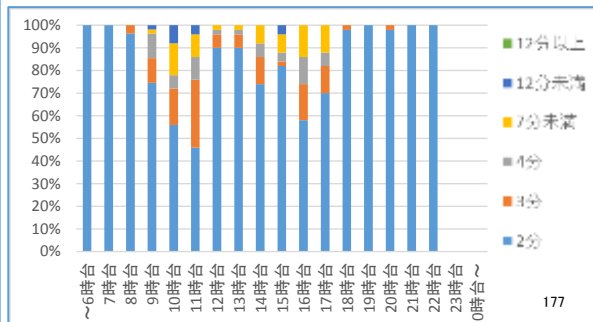
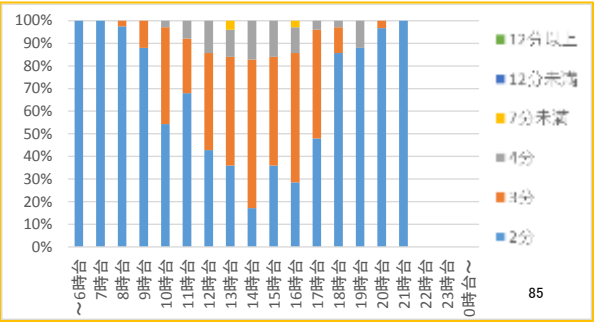
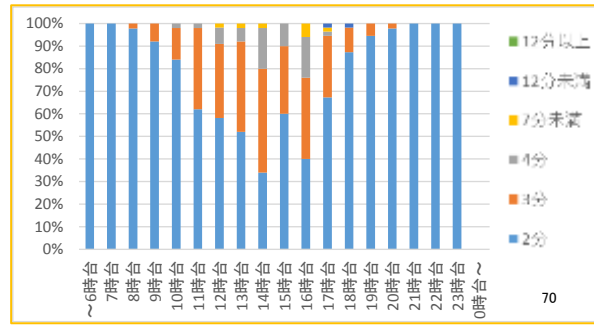
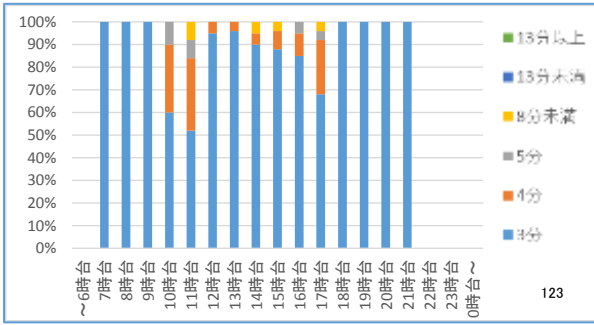
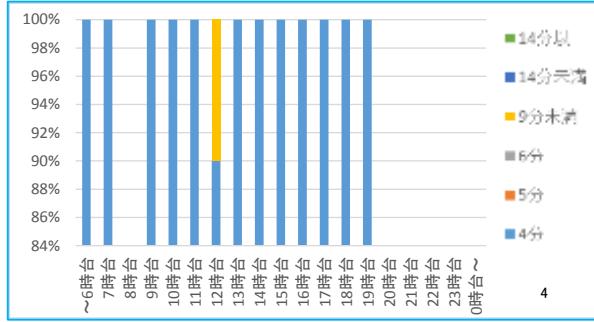
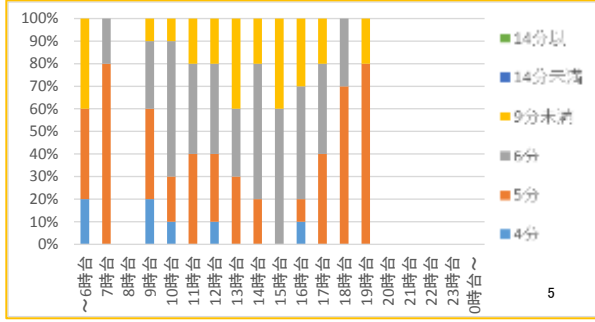
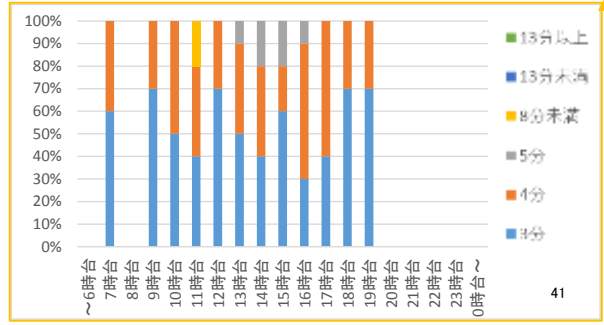
注) 遅れ時間の算定

- ・茅ヶ崎駅、茅ヶ崎駅北への到着は始発地からの累計により到着時刻の遅れを推定
- ・茅ヶ崎駅、茅ヶ崎駅北からの出発については、次のバス停までの遅れ時間を使用

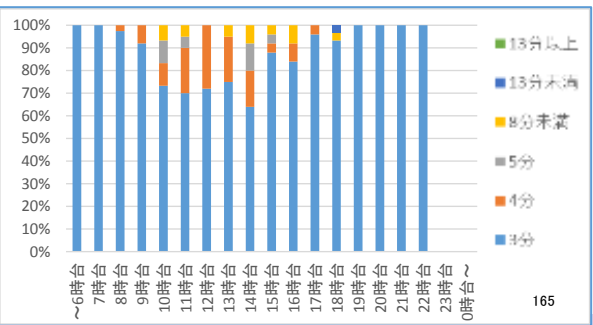
15057 市民文化会館前



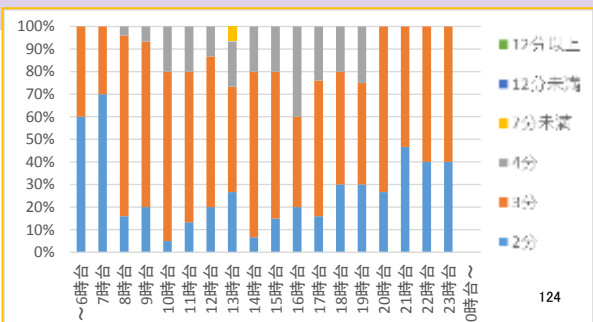
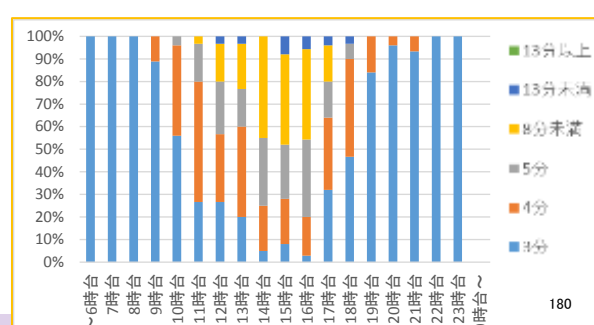
15010 中央公園前



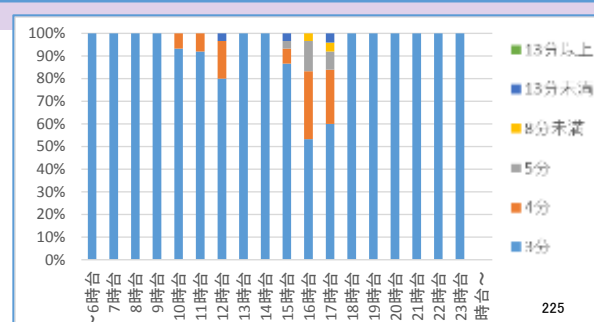
15034 茅ヶ崎四ツ角



15002 本村



15335 茅ヶ崎駅北



15501 茅ヶ崎駅 (茅ヶ崎駅北口)