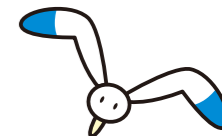




# えぼしっ子



## お知らせ



- 日時: 令和元年10月28日(月)・29日(火)・30日(水)
  - 日時: 令和2年2月3日(月)・4日(火)・5日(水)
- いずれも9時10分～12時10分(予定)

場所: 茅ヶ崎市男女共同参画推進センターいこりあ

※30年度よりこどもの救命講座が受講必須となりました  
すでに支援会員・両方会員にご登録されている方で受  
講希望の方は、事務局までお問合せください

## 保険加入のご案内

ファミリー・サポート・センターでは会員登録と  
同時に自己負担なく、下記の保険に加入すること  
になります。

- 1
- 2
- 3
- 4

保険ではありませんが、依頼会員のお子さんに  
支援・両方会員宅の物を壊されたり、支援・両方  
会員の家族がケガを負わされたりした場合は、  
お見舞金をお支払いする制度もあります。  
事故等何かありましたら、すみやかに事務局ま  
でご連絡ください。



## 編集後記

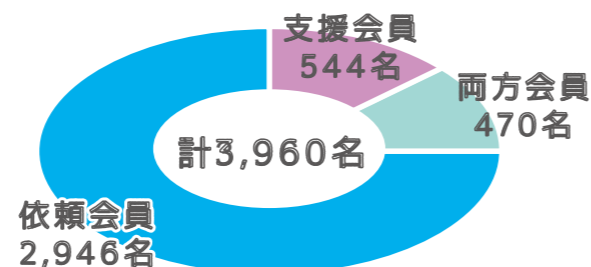
元号が平成から令和に変わりましたね。  
時代の流れとともに子育て支援も変化が求めら  
れてきています。いろいろなニーズの方に利用し  
ていただけるよう、今回は依頼から活動開始ま  
での流れをご紹介させていただきました。  
不明な点がございましたら、お気軽に事務局ま  
でお問合せください。

石原・吉野・高浦・田島・白井

## 事務局からのお願い

ご登録いただいているお子さんが小学校を卒  
業されましたら退会となります。新たにお子  
さんが生まれた方は継続となりますので10  
月末までに事務局までご連絡ください。

## 会員数 (H31.3.31現在)



## 30年度活動件数 8,054件

## 茅ヶ崎市ファミリー・サポート・センター



土・日・祝日と年末・年始(12月29日～1月3日)は  
お休みです。  
開所時間: 平日9時～17時

## 茅ヶ崎市ファミリー・サポート・センター

茅ヶ崎市新栄町13-44 さがみ農協ビル2F  
TEL/0467-87-8070(平日9時～17時)  
FAX/0467-89-9860  
E-mail/f.s.c.chigasaki@happytown.ocn.ne.jp



第19号  
2019年9月



市ホームページ

