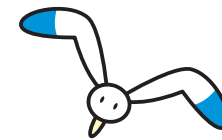


えぼしっ子



茅ヶ崎市ファミリー・サポート・センター

茅ヶ崎市新栄町13-44 さがみ農協ビル2F
 TEL: 0467-87-8070 (平日9時~17時)
 FAX: 0467-89-9860
 E-mail: f.s.c.chigasaki@happytown.ocn.ne.jp

- ◎ 支援・両方会員はご連絡がない場合、継続の意思があると判断させていただき自動登録更新いたします。
- ◎ 依頼会員は末子が小学校を卒業すると自動退会になります。
- ◎ 継続される方は状況の変化(家族が増えた・依頼内容が変わった・サポートできる時間や内容が変わった)等がありましたらセンター事務局までお知らせください。



ファミリー・サポート・センターでは会員登録と同時に自己負担なく、下記の保険に加入することになります。

- 1 サービス提供会員傷害保険
- 2 賠償責任保険
- 3 依頼子ども傷害保険
- 4 研修・会合傷害保険

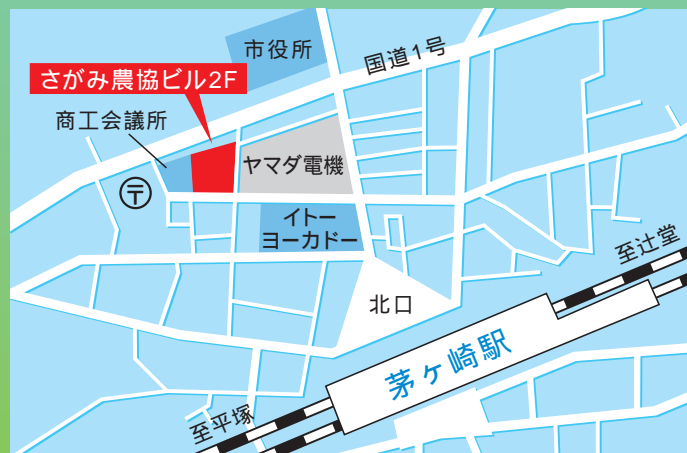


保険ではありませんが、依頼会員のお子さんに支援・両方会員宅の物を壊されたり、支援・両方会員の家族がケガを負わされたりした場合は、お見舞金をお支払いする制度もあります。事故等何かありましたら、すみやかに事務局までご連絡ください。

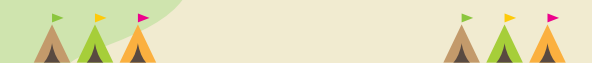
4 6,453



茅ヶ崎市ファミリー・サポート・センター



土・日・祝日と年末・年始(12月29日~1月3日)はお休みです。
 開所時間: 平日9時~17時



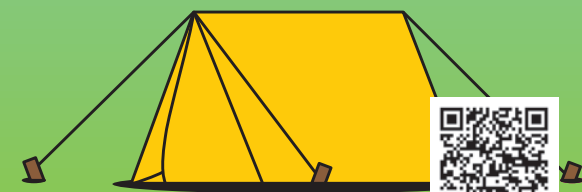
いつも活動にご協力いただきありがとうございます。今回は皆さんにお聞きしたヒヤリ体験を掲載させていただきました。安全に活動をする際の参考にしていただけたらと思います。これからも皆さんの声に耳を傾けてサポートしていけるよう、アドバイザー一同努力してまいります。

石原・白井・渋谷・大久保・岡崎



ちがさ貴族 波の精霊
 えぼし麻呂&ミーナ

第23号
 2023年8月



市ホームページ

