

災害対策本部運営訓練（図上訓練）を実施します

大規模災害発生時に迅速かつ的確に対応するために、茅ヶ崎市災害対策本部による情報処理、応急対策の検討、防災関係機関との連絡調整などの活動について訓練、検証等を行う「茅ヶ崎市災害対策本部運営訓練（図上訓練）」を実施します。

1 訓練の概要

(1) 日時

平成 29 年 11 月 17 日（金） 9 時 00 分～17 時 00 分

(2) 主な訓練場所

【本部員会議】

市役所本庁舎 5 階 庁議室 9 時 30 分～10 時 00 分

14 時 30 分～15 時 00 分（予定）

【訓練場所の開設・応急対策の検討】

市役所本庁舎 4 階 会議室 9 時 30 分～15 時 30 分

※このほか各部局執務室等でも訓練が行われ、適宜、訓練参加者間で協議や情報伝達等が行われます。

※訓練の取材を希望される場合には、必ず訓練前日までに防災対策課危機管理担当までご連絡くださるようお願いいたします。

(3) 訓練の要点

ア 平成 28 年度図上訓練における不備事項の改善

- (ア) 災害対策本部体制の基礎事項にかかる理解の向上
- (イ) 情報処理能力の向上
- (ウ) 入手情報など状況変化に応じた対応策の検討
- (エ) 各種対策の検討にかかる調整と周知の実施
- (オ) 本部員会議の効率的運営、特に会議目的に沿った進行と発表
- (カ) 重要事項にかかる本部長報告や各部内における指導、報告
- (キ) 事後の検証に資する活動記録の記録要領

イ 保健所政令市移行に伴う保健医療対策にかかる連携体制の強化

ウ ライフライン事業者との連携による応急復旧対策

エ 広域応援構想判明段階における受援体制の検討

(4) 参加者（予定）

茅ヶ崎市（職員約 270 人）、陸上自衛隊第 4 施設群、茅ヶ崎警察署、神奈川県茅ヶ崎水道営業所、神奈川県湘南地域県政総合センター、国土交通省関東地方整備局京浜河川事務所、東京電力パワーグリッド(株)、東京瓦斯(株)、(一社)神奈川県トラック協会、神奈川中央交通(株)、(一社)茅ヶ崎建設業協会、茅ヶ崎市社会福祉協議会、神奈川県民活動サポートセンター、茅ヶ崎セフティコミュニティアマチュア無線クラブ、(一社)茅ヶ崎医師会、(一社)茅ヶ崎歯科医師会、災害時協定先社会福祉施設（松林ケアセンター、ケアハウスふれあいの里、リフシア萩園、リフシア松林）、自主防災組織

2 訓練方式

訓練参加者（プレイヤー）が、訓練統制部（コントローラー）から付与される被害状況や関係機関の活動状況などをもとに、情報の収集・分析、災害応急対策の立案・調整、

会議の開催等の応急対策活動を実施する、ロールプレイング方式の訓練。

3 想定

2017年11月16日(木)18時00分に、都心南部を震源とするマグニチュード7.3の地震が発生し、市内の大部分の地域で震度6強を観測したとの想定で訓練を実施。

4 特徴

(1) 発災2日目(15時間後)を想定した具体的な訓練

これまでの訓練における課題や熊本地震の教訓等を踏まえ、発生確率が高く、本市が最も警戒すべき地震である「都心南部直下地震」における発災2日目(15時間後)を想定した訓練を実施することで、応急対策の基本的な考え方に基づく具体的な活動の検討や協定先との連絡調整など、対策の手順や実効性を確認します。

(2) 防災関係機関との連携強化

本訓練では、想定時間の性質上、関係機関や各班・各部の調整に重点を置いて実施します。そのため、今回はこれまで以上に多くの防災関係機関等に参加いただき、市職員約270人とともに災害応急対策の検討、調整等を行っていただくことで、具体的な連携要領を確認します。

(3) 市職員による訓練企画への参画

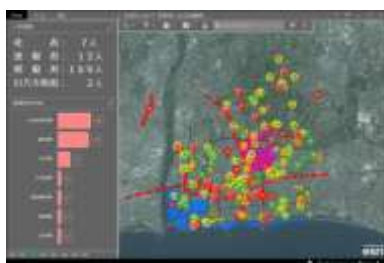
市職員が訓練参加者として参加するだけでなく、応急対策に関して各部が現に抱えている課題や必要とする検証事項等について、より実践的で効果的な訓練とするため、各部局から選出した職員が半年にわたり訓練を企画し、訓練中に訓練統制部(コントローラー)が訓練参加者(プレイヤー)に付与する被害状況等を考案しています。

5 訓練スケジュール

9時00分より災害対策本部統括調整部の設置訓練を実施し、9時30分からは災害対策本部運営訓練として第2回本部員会議や各部への状況付与を開始します。

詳細は別紙をご覧ください。

【参考】過去の災害対策本部運営訓練(図上訓練)の様子



地図情報で被害状況を把握



対処方針を決定する本部員会議



対策班ごとに災害対策本部の対処方針に基づき対策を検討

時間	16(木)	17(金)	9:00	9:30	12:00/13:00	14:30	15:30	17:00
実時間=想定時間	18:00	18:30	0:00	8:00				
訓練の統制	地震発生		災害対策本部開設	災害対策本部統括調整部設置訓練	災害対策本部運営訓練		振り返り	片付け
訓練想定	第1回本部員会議		倒壊家屋、道路損壊、土砂崩れ、ライフライン等の被害、火災、死傷者、避難者、帰宅困難者等多数発生					
企画統制	訓練の進行管理							
	関係機関等からの被害・活動状況の報告 県、関係機関等からの問い合わせ・調整等 住民等からの問い合わせ、要望等							
統制部	統括調整部各班の活動の評価・検証							
各部の行動	第2回本部員会議		被害状況等のまとめ		第3回本部員会議		記者会見(予定)	
	災害応急対策の検討		災害応急対策の検討		関係班長会議等			
	関係班長会議等							
統括調整部	本部員会議決定事項の具体化、報告統制		本部員会議決定事項の具体化、報告統制		災害応急対策の立案・調整、班長会議等の開催			
	各種情報のまとめ、本部長等への報告・指示受け		各種情報のまとめ、本部長等への報告・指示受け					
各部	被害情報等の収集・整理、関係部局等への提供		被害情報等の収集・整理、関係部局等への提供		災害応急対策の立案、関係部局との調整			
	災害応急対策の立案、関係部局との調整		災害応急対策の立案、関係部局との調整					
防災関係機関	集合		集合		統制部(状況付与)及び訓練部として活動			