

見て、聞いて、
作って学ぼう!

まなびの市民講師WEEK

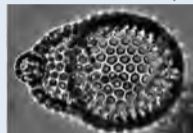
日時 3月13日(火)~16日(金)
会場 市役所本庁舎市民ふれあいプラザ

市では、さまざまな分野において豊富な経験や資格を持つ方や団体を「まなびの市民講師」として登録し、学びたい方の学習活動をサポートする支援者やボランティアとして紹介しています。市民のみなさんに「まなびの市民講師」をより活用してもらうために、展示・体験講座を実施します。ぜひお気軽にご参加ください。

【文化生涯学習課生涯学習担当】

展示

- 「小学校における農業・食育事業」余田康郎さん
- 「フラで施設訪問」山口玲子さん(ファイケアオアロハハウオリ)
- 「Photoshop作品展示」菊地孝之さん
- 「写経作品展示」矢嶋望さん
- 「スケッチ・版画展示」中村慶一さん
- 「詩吟のまなび講座」藤間豊さん
- 「三浦半島の地層と放射虫化石時代」鈴木進さん
- 「セカンドライフとしての海外ボランティアのすすめ」浅川克彦さん



放射虫化石(姥島採取)

体験講座

- 各講座の申し込みは講師まで
- 3月13日(火)10時~11時
株式投資の基礎知識
元証券カウンセラーによるミニ講座
講師 三好裕さん
- 3月14日(水)10時~12時・13時30分~14時30分
スカーフアレンジ講座
一枚のスカーフで、おしゃれな巻き方を伝授
講師 加龍智子さん
- 3月14日(水)16時~17時15分
環境工作(風車のおもちゃ作り体験など)
おもちゃ作りを通して、算数・理科も学ぶ
講師 矢嶋望さん
- 3月15日(木)10時~11時・11時~12時
「本当のハチ公物語」愛するペットとの「終活」を考えるミニ講座
ペット系行政書士がペットへの相続をわかりやすく解説
講師 安田勝さん



- 3月15日(木)14時~15時
簡単足もみセルフケア体験
第2の心臓と呼ばれる足裏の、おうちで簡単にできる優しいほぐし方を伝授します
講師 松下知恵さん
- 3月15日(木)10時30分~11時・11時30分~12時
おひとりさま「終活」に備える10箇条
「おひとりさまの老後対策、安心して余生を過ごすための知識」を学ぶ
講師 望月秀和さん
- 3月16日(金)10時~14時
フォトフレーム作り
スクラップブックの材料を使って、フォトフレームを作る
講師 沼田純子さん
- 3月16日(金)13時~17時15分
よく飛ぶ竹とんぼを作ろう!
講師が用意した材料を使って、竹とんぼ・ガリガリトンボを作ろう!
講師 白石英剛さん



子連れアクティブ防災講座

~子どもを守るために、本当に必要な備えとは

その時、
我が子の命を
守れますか?

「楽しく学び、賢く備え、自分で考え行動できる防災を!」をモットーに、対象者層のライフスタイルを考慮した、思わず取り組みたくなる防災術や、防災に関する課題解決をテーマとした防災企画を提案していきます。また、茅ヶ崎ならではの地域上必要な防災も学びます。

※「アクティブ防災」はNPO法人ママプラグの登録商標です

3月9日(金)10時~12時30分

会場 男女共同参画推進センターいこりあ大会議室

10時~11時30分

未就学(園)児や小学校低学年のお子さん、保護者の方に必要な備え、子育てや家事の延長で備えていく防災術を学ぶ

講師 宮丸みゆきさん(NPO法人ママプラグ理事・アクティブ防災ファシリテーター)

11時30分~12時

茅ヶ崎の災害のリスク(倒壊・津波・火災)を知る

講師 市防災対策課職員

12時~12時30分 質疑応答

対象 子育て中の保護者、地域で子育て支援をしている方40人(申込制(先着))

申込 2月16日(金)~件名に「tsumuguちがさき3/9参加希望」、本文に氏名(ふりがな)(子どもも参加の場合は、子の氏名(ふりがな)・生年月日)・住所・電話番号を記入し、✉mom4chigasaki@gmail.comへ ※託児希望の場合は、別途その旨を記載の上、子の氏名(ふりがな)・住所・性別・年齢(月齢)も記入

ほか 費用500円。託児6か月~未就学児15人(申込制(先着)。3月1日(木)まで)



2月25日(日)
荒天中止
手話・筆記
通訳あり

参加するたび私のまちが好きになる

ちがさきサポセン☆ワイワイまつり



茅ヶ崎をよりよいまちにしようと活動している市民活動団体(NPO)・企業・行政などが集結!市民活動の楽しさ、おもしろさを伝えます。楽しいプログラムがたくさんありますので、お気軽にご参加ください。

■中央公園
10時~15時30分

食べる・買う

湘南タゲリ米・綿菓子・ポップコーン
地元野菜販売、地元の有名店も出店

観る・聴く・歌う

アフリカの太鼓&ダンス
笑いヨガ・フラ、介助犬/聴導犬紹介
ゆるキャラと食育体操

遊ぶ・つくる

羊毛マスコット作り
手形アート・木工あそび
クライミング、ミニラグビー

ふれあう・学ぶ

円蔵地形掘き
ソーラークッキング
いぬ、ねこ里親会
健康チェック

■ちがさき市民活動サポートセンター
10時30分~15時

遊ぶ・つくる・学ぶ

ミニ手話、点字、要約筆記体験
茶道体験
児童作品展示
フラワーアレンジ
モバイル型ロボットのデモンストレーション
スタンプラリー

ゴールのサポセンで
景品と交換ができます

同時開催 イザ!カエルキャラバン! おもちゃのかえっこをしながら 「防災」を学ぼう



子どもたちが遊びの延長で、防災の知識や技を身につけられるイベントです。
震度5~7を段階的に体験できる「起震車体験」や、楽しくまと当て「水消火器体験」など、盛りだくさん。防火服を着て消防士に変身もできます。

【ちがさき市民活動サポートセンター ☎(88)7546】

地域教育講演会 市民向け療育研修会

思いを育てる、自立を助ける

~我が家のレインマンはひょうきんな公務員になった

発達障害を理解し、周囲の人々がどのように関わっていけばよいかを学ぶ機会として、また、地域の教育力向上の機会となるよう開催します。ぜひご参加ください。

【教育政策課教育政策担当、こどもセンター ☎(84)0505】

日時 3月25日(日)14時~16時(開場13時30分)

場所 市役所本庁舎会議室3

講師 明石洋子さん(社会福祉法人あおぞら共生会副理事長)

定員 100人(申込制(先着))

申込 2月15日(木)~3月14日(水)に ☎で(市 ☎も可)

ほか 託児6か月~小学生10人(申込制(先着)。こどもセンターへ)。手話通訳・要約筆記あり



明石洋子さん

主な施設の

3月

の休館日

公民館、青少年会館、海岸青少年会館、福祉会館、地域集会施設、文化資料館	5日・12日・19日・26日(海岸青少年会館は10日臨時休館)
図書館本館、図書館香川分館	5日・12日・19日・26日
市民文化会館	2018年9月(予定)まで耐震補強、改修工事実施のため全館休館
美術館	5日・12日・19~31日
ちがさき市民活動サポートセンター	21日
男女共同参画推進センターいこりあ	4日・11日・18日・25日
勤労市民会館	26日
開高健記念館、茅ヶ崎ゆかりの人物館	1日・5~8日・12日~15日・19日・20日・22日・26~29日
スポーツ施設	12日
屋内温水プール	12~14日

相談窓口一覧

相談名	種類	日時・場所
労働相談(予約制)		第2・4土、第3水13時~14時~ 勤労市民会館 ☎(88)1331
ワーキングマザー 両立応援カウンセリング		原則第4水の午後(要問い合わせ) 男女共同参画推進センターいこりあ(かながわ労働センター) ☎045(633)6110
障害者職業相談(予約制)		金14時30分~16時30分 サザンポ ☎(26)0594
職業相談(茅ヶ崎市ふるさとハローワーク)		月~金9時~16時30分 勤労市民会館(第4月・祝日を除く)
女性のための相談室 (面談・法律は予約制)	①面談 ②法律 ③電話	①月・水・金、第4火10時~16時 ②第2・4火13時~16時 ③月~金10時~16時 男女共同参画推進センターいこりあ ☎(84)4772
がいこくじんそうだん	①いっばん ②ほうりつ ③きょういく	①かようび~きんようび 9じ~16じ ②かようび~きんようび 13じ~16じ ③かようび~どようび 10じ~16じ30ふん あーすぶらざ ☎①045(896)2895 ☎②045(896)2972
子育ての何でも相談		月~金9時~17時 各子育て支援センター 北口 ☎(87)6620、南口 ☎(87)6531 浜竹 ☎(85)7900、香川駅前 ☎(82)2210
家庭児童相談		月~金9時~17時 家庭児童相談室 ☎(82)1151
療育相談		月~金9時~17時 こどもセンター ☎(84)0505
成年後見相談(予約制)		第1木13時15分~16時55分(40分以内。祝日の場合は第2木) 茅ヶ崎社会福祉協議会 ☎(85)9650
身体障害者の巡回更生相談		受付: 障害福祉課障害者支援担当 毎月の第4月13時~15時 総合療育相談センター(藤沢市亀井野)
青少年相談 一般教育相談		☎(86)9963~4
こころの電話相談		月~金9時~18時 青少年教育相談室 ☎(57)1230
いじめ電話相談		(月~金17時~18時は ☎(86)9963のみ) ☎(82)7868
特別支援電話相談		☎(86)1062
「ことばの教室」 「そだちの教室」 の通級指導・教育相談	ことばの教室 そだちの教室	JR東海道線北側: 梅田小学校 ☎(85)1124 JR東海道線南側: 茅ヶ崎小学校 ☎(83)4597 JR東海道線北側: 鶴が台小学校 ☎(52)3006 JR東海道線南側: 緑が浜小学校 ☎(88)5005



広報ちがさき 2018(平成30)年2月15日号 No.1088

●発行/茅ヶ崎市 ●編集/企画部秘書広報課 ●発行日/毎月1日・15日

〒253-8686 茅ヶ崎市茅ヶ崎1-1-1 ☎0467(82)1111 ☎0467(87)8118

人口 ▶ 240,951人 (前月比161人増)

世帯数 ▶ 100,544世帯 (前月比109世帯増)

(2018年(平成30年)1月1日現在)



茅ヶ崎市



この用紙は古紙を含んでいます