

茅ヶ崎市保健所管内感染症情報

茅ヶ崎市保健所管内（茅ヶ崎市・寒川町）における感染症の発生情報です。管内での過去5年間の平均、昨年の流行、そして今年の県内と管内の流行状況の一覧グラフになりますので、感染症対策にお役立て下さい。

今週の所長の一言



ノロウイルス食中毒警戒情報が発令されました。吐き気、嘔吐、下痢等の消化器症状が中心でいわゆる感染性胃腸炎の原因の一つです。乳幼児、高齢者では脱水等から重症化する場合があります。非常に感染力が強く毎年乳幼児を中心に流行します。感染経路は排便等からの（手を介した）経口感染や嘔吐物から周囲の人への飛沫感染が強力です。乳幼児から家族へ（大人では症状が弱い場合が多い）、その方が調理に携わり食材に付着、摂食された方々の食中毒発生という形が最近の食中毒ではよく見られます。高齢者施設内での集団発生も要注意です。手洗いと十分な加熱、次亜塩素酸による消毒を駆使して対応しましょう。

平成30年第45週（平成30年11月5日～平成30年11月11日）まで

【全数報告疾病】

	診断（第45週）（件数）	累計（平成30年第1週以降）（件数）
一類感染症		
二類感染症	結核(3)	結核(36)
三類感染症		腸管出血性大腸菌感染症(3)
四類感染症		E型肝炎(1), レジオネラ症(2)
五類感染症	百日咳(1)	ウイルス性肝炎(1), カルバペネム耐性腸内細菌科細菌感染症(3), 急性脳炎(1), 劇症型溶血性レンサ球菌感染症(1), 水痘（入院例）(1), 梅毒(5), 破傷風(1), 百日咳(25), 風しん(9)

（定点報告）

→報告対象外・休診等により報告なし（定点当たりを算出するための分母から除かれます）

	医療機関	インフルエンザ	RSウイルス感染症	咽頭結膜熱	A群溶血性連鎖球菌咽頭炎	感染性胃腸炎	水痘	手足口病	伝染性紅斑	突発性発しん	ヘルパンギーナ	流行性耳下腺炎
		小児科	A	0	0	0	0	1	0	0	0	0
	B	0	0	0	0	10	2	3	4	0	0	
	C	0	0	0	0	0	0	0	1	1	0	
	D	0	0	0	2	10	0	0	1	1	1	
	E	0	0	0	1	0	0	1	0	1	0	
	F	1	0	0	4	4	1	3	1	0	0	
	G	0	0	1	4	32	0	1	1	0	0	
内科	H	0										
	I	0										
	J	0										
	K	0										
	合計	1	0	1	11	57	3	8	8	3	1	
	定点あたり	0.09	0.00	0.14	1.57	8.14	0.43	1.14	1.14	0.43	0.14	

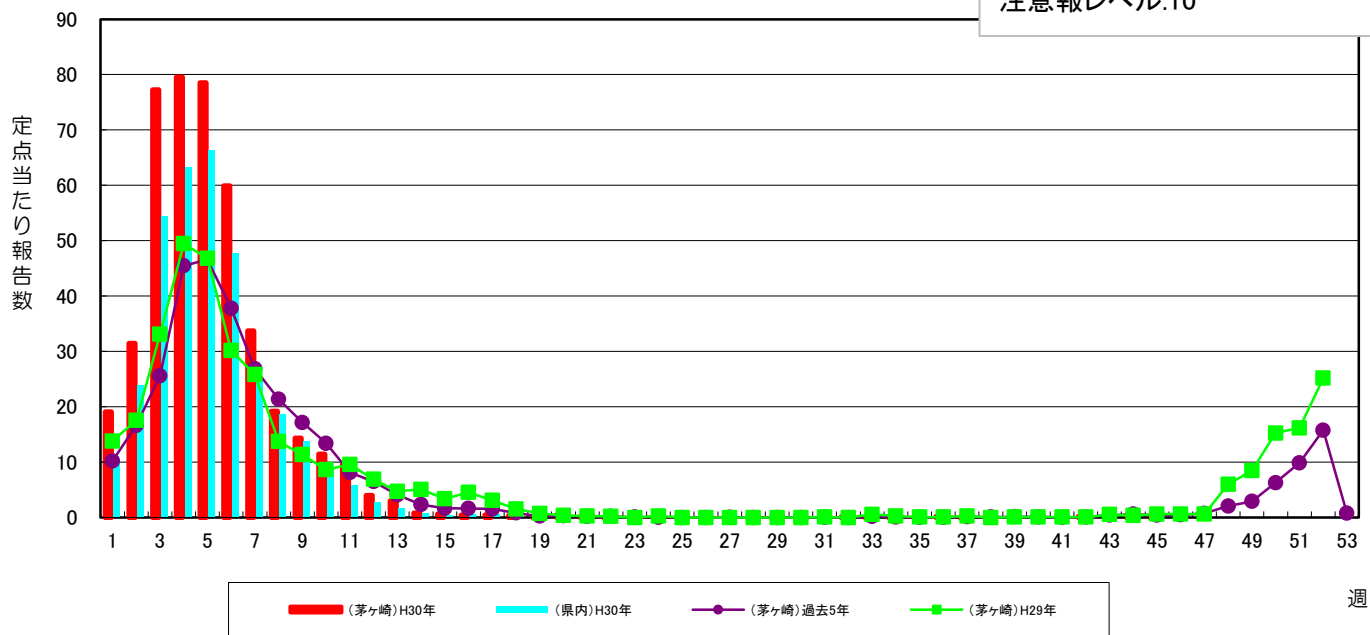
	医療機関	急性出血性結膜炎	流行性角結膜炎
		眼科	R
	S	0	0
	合計	0	0
	定点あたり	0.00	0.00

茅ヶ崎市保健所管内における上位3疾患（今週）

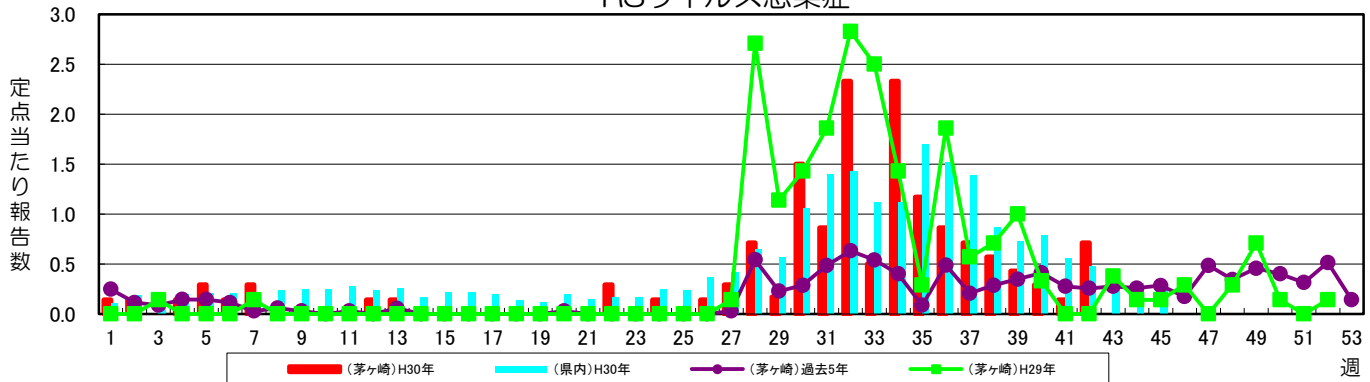
疾患名	今週	先週
感染性胃腸炎	57	39
A群溶血性連鎖球菌咽頭炎	11	3
手足口病	8	6
伝染性紅斑	8	9

インフルエンザ

警報レベル:30(終息基準値:10)
注意報レベル:10

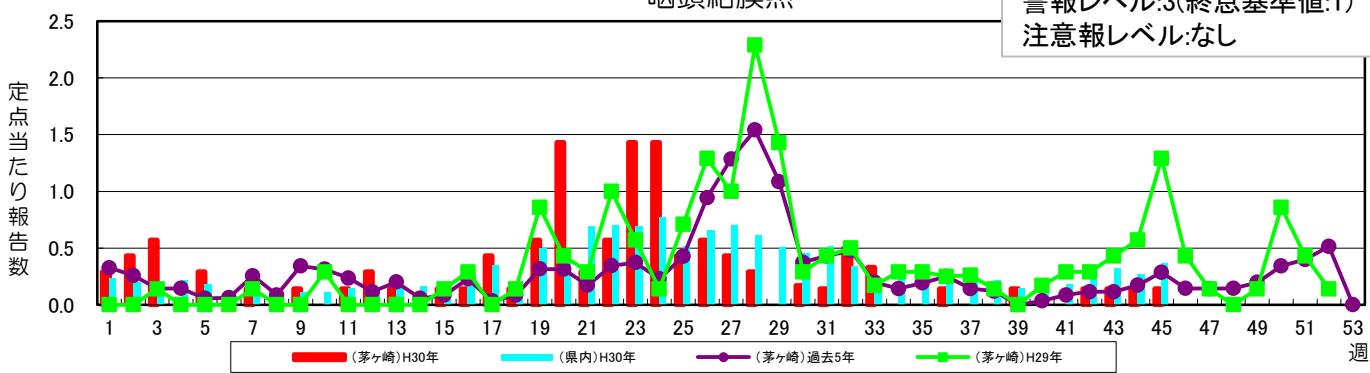


RSウイルス感染症



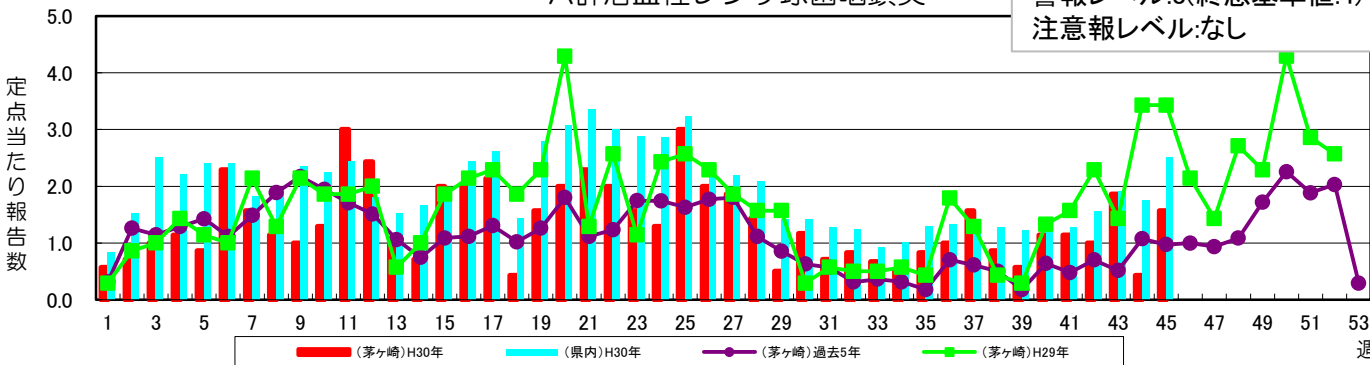
咽頭結膜熱

警報レベル:3(終息基準値:1)
注意報レベル:なし



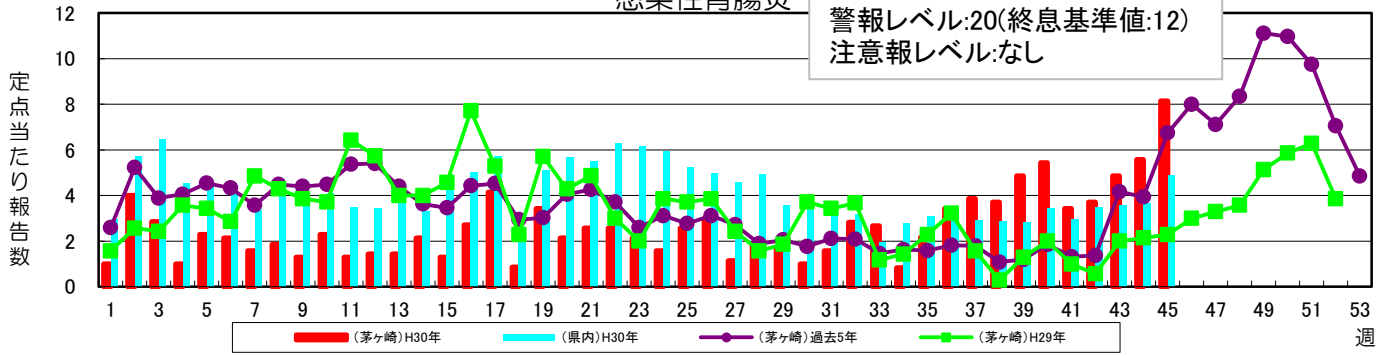
A群溶血性レンサ球菌咽頭炎

警報レベル:8(終息基準値:4)
注意報レベル:なし



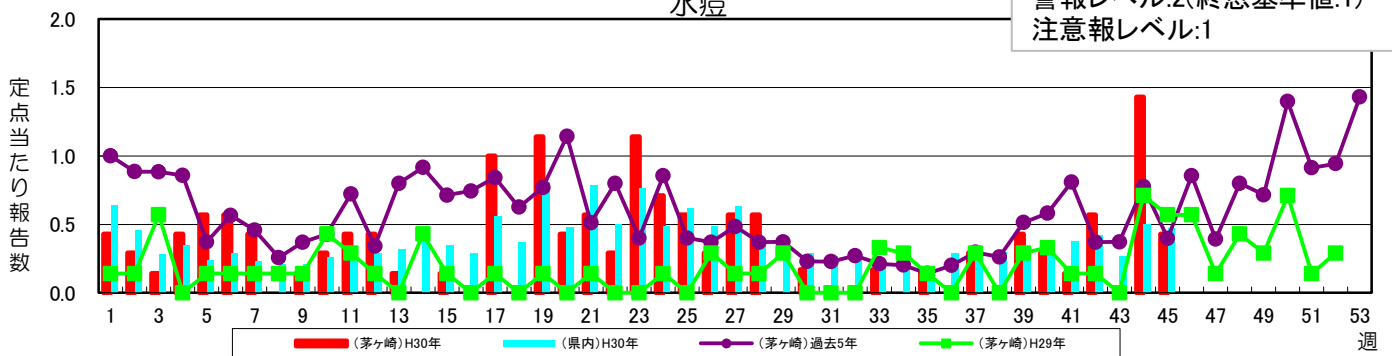
感染性胃腸炎

警報レベル:20(終息基準値:12)
注意報レベル:なし



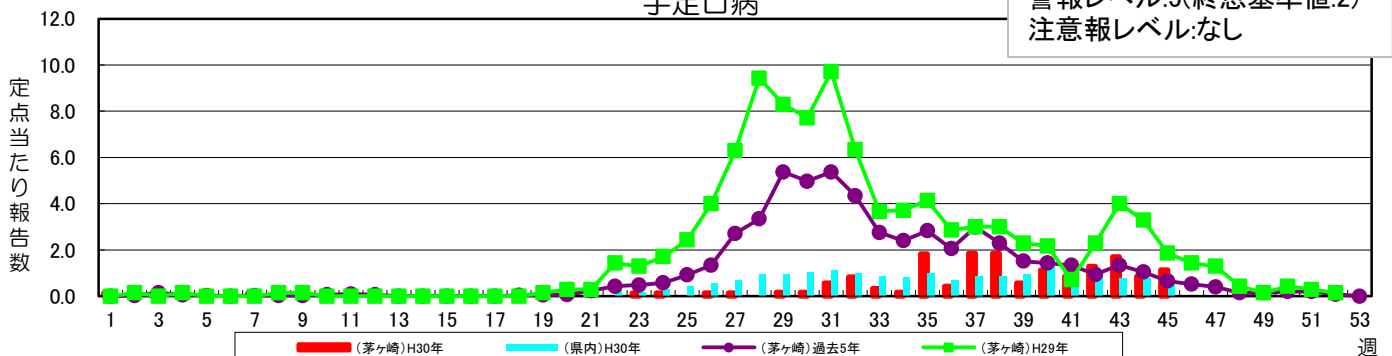
水痘

警報レベル:2(終息基準値:1)
注意報レベル:1



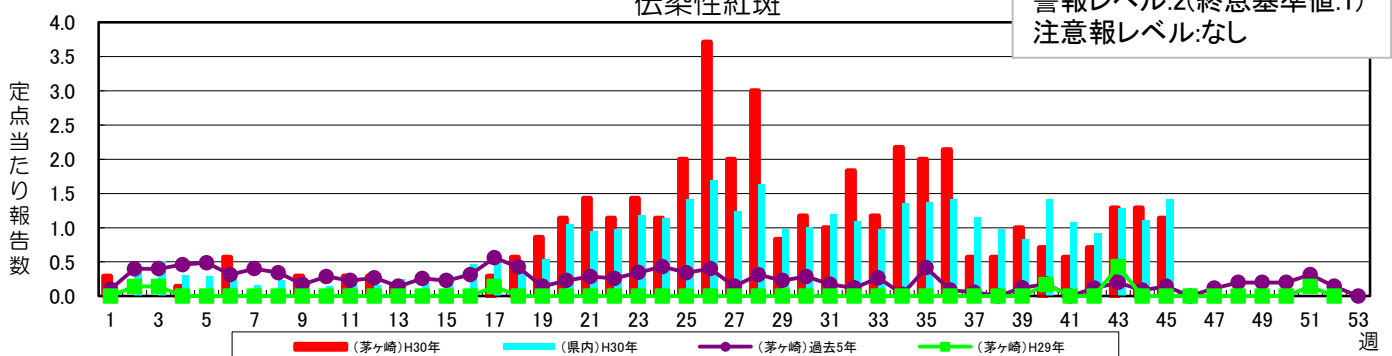
手足口病

警報レベル:5(終息基準値:2)
注意報レベル:なし

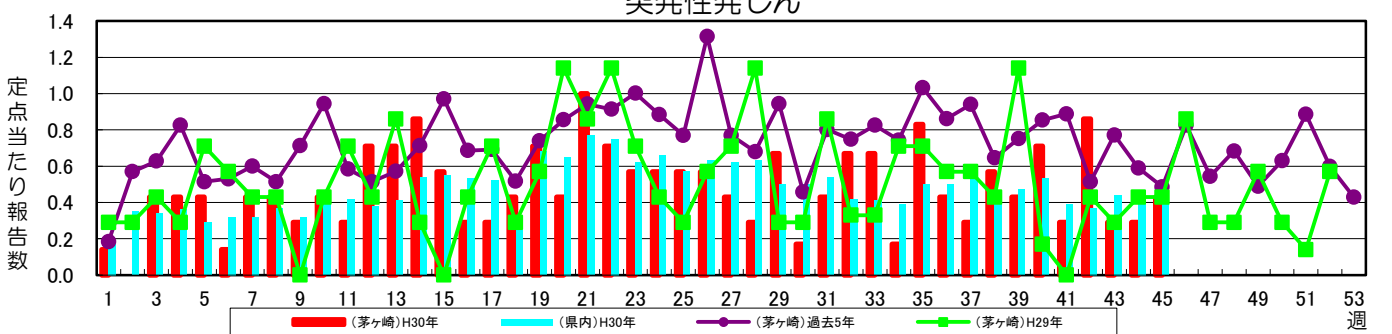


伝染性紅斑

警報レベル:2(終息基準値:1)
注意報レベル:なし

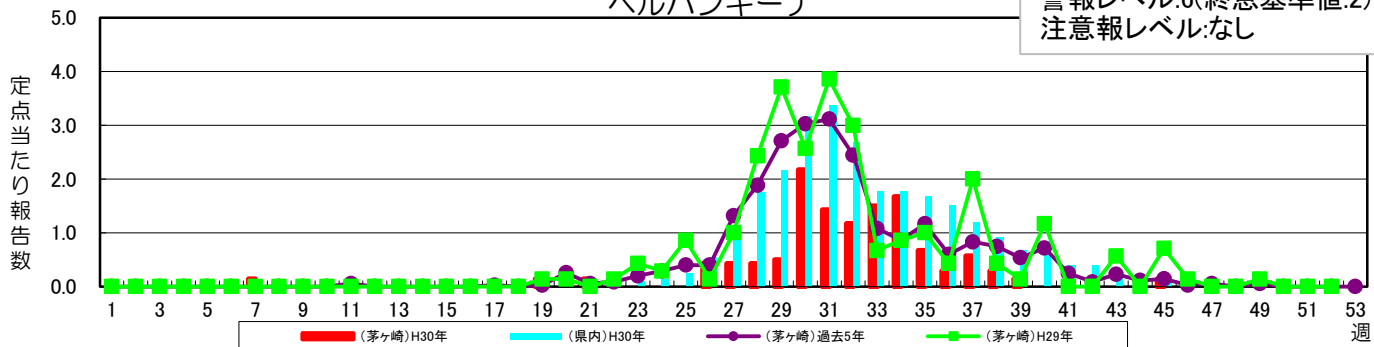


突発性発しん



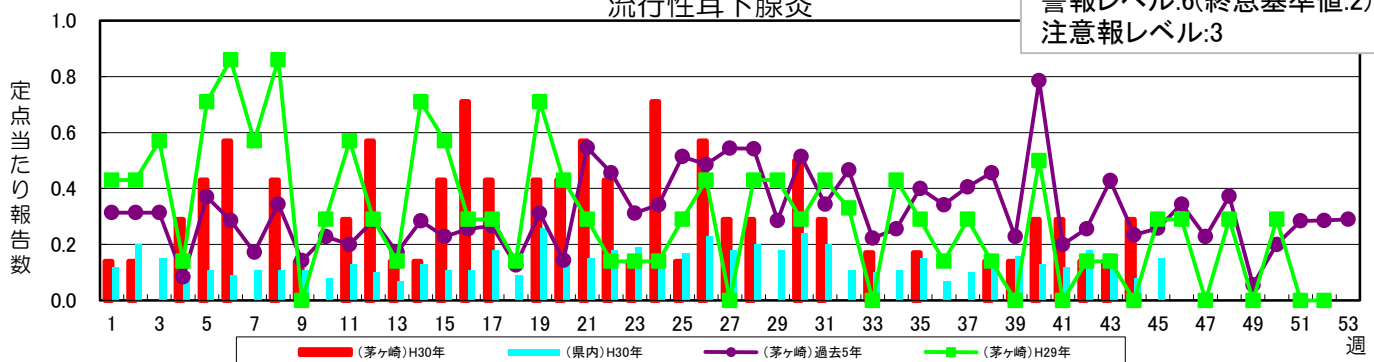
ヘルパンギーナ

警報レベル:6(終息基準値:2)
注意報レベル:なし



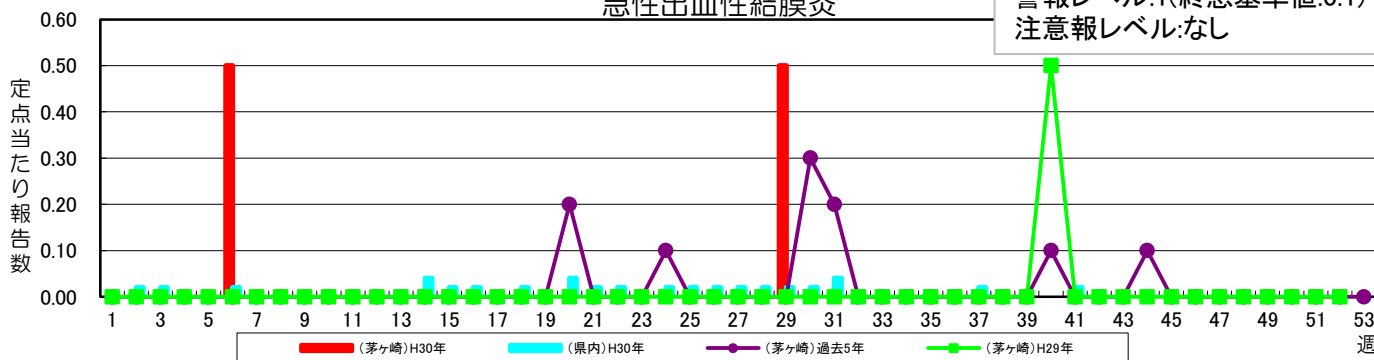
流行性耳下腺炎

警報レベル:6(終息基準値:2)
注意報レベル:3



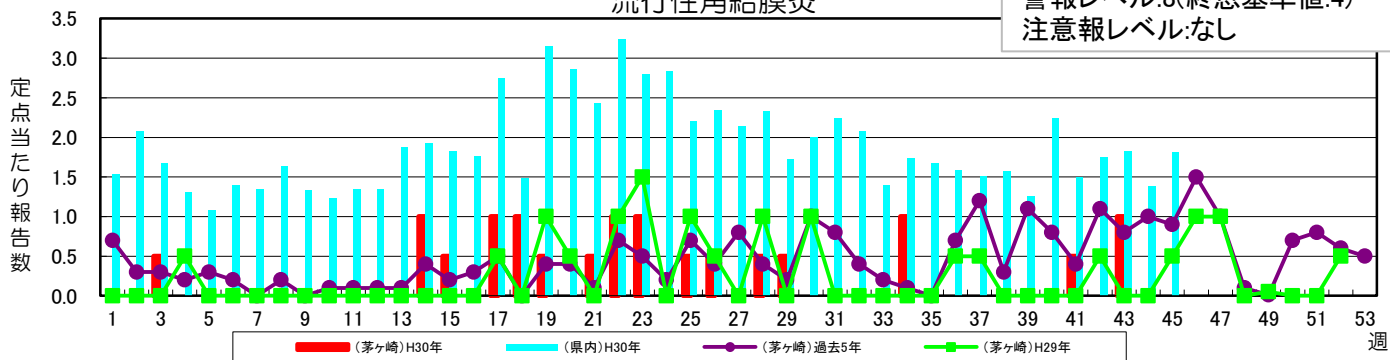
急性出血性結膜炎

警報レベル:1(終息基準値:0.1)
注意報レベル:なし



流行性角結膜炎

警報レベル:8(終息基準値:4)
注意報レベル:なし



茅ヶ崎市保健所保健予防課
感染症対策担当
電話:0467-38-3315
FAX:0467-82-0501
URL:<http://www.city.chigasaki.kanagawa.jp/>