

# 茅ヶ崎市保健所管内感染症情報

茅ヶ崎市保健所管内（茅ヶ崎市・寒川町）における感染症の発生情報です。管内での過去5年間の平均、昨年の流行、そして今年の県内と管内の流行状況の一覧グラフになりますので、感染症対策にお役立て下さい。



## 今週の所長の一言

今年は伝染性紅斑(リンゴ病)の流行年になりそうです。伝染性紅斑は感染から2週間程度で両頬に特徴のある紅斑が出現する、小児を中心としたウィルス性の流行性疾患です。多くは1週間程度で軽快しますが妊婦が感染すると胎児に影響が出る可能性があります。感染は紅斑出現前(1週間程度)に認められる感冒様症状時におこるため、予防が非常に困難なことも特徴です。警報発令前ですが妊婦の方は感冒様症状のある小児との接触に注意してください。

平成30年第24週（平成30年6月11日～平成30年6月17日）まで

【全数報告疾病】

	診断（第24週）（件数）	累計（平成30年第1週以降）（件数）
一類感染症		
二類感染症	結核(2)	結核(17)
三類感染症		
四類感染症		E型肝炎(1)
五類感染症	梅毒(1)	急性脳炎(1), 劇症型溶血性レンサ球菌感染症(1), 梅毒(4), 百日咳(5)

## （定点報告）

→報告対象外・休診等により報告なし（定点当たりを算出するための分母から除かれます）

	医療機関	インフルエンザ	RSウイルス感染症	咽頭結膜熱	A群溶血性レンサ球菌咽頭炎	感染性胃腸炎	水痘	手足口病	伝染性紅斑	突発性発しん	ヘルパンギーナ	流行性耳下腺炎
		小児科	A	0	0	3	0	0	0	0	2	0
	B	0	0	2	4	4	0	0	0	1	0	0
	C	0	0	0	2	0	1	0	0	1	0	1
	D	0	0	3	2	4	0	0	0	0	0	0
	E	0	1	0	0	0	0	0	0	1	0	0
	F	0	0	2	0	2	3	1	4	1	0	4
	G	0	0	0	1	1	1	0	2	0	0	0
内科	H	0										
	I	0										
	J	0										
	K	0										
合計		0	1	10	9	11	5	1	8	4	0	5
定点あたり		0.00	0.14	1.43	1.29	1.57	0.71	0.14	1.14	0.57	0.00	0.71

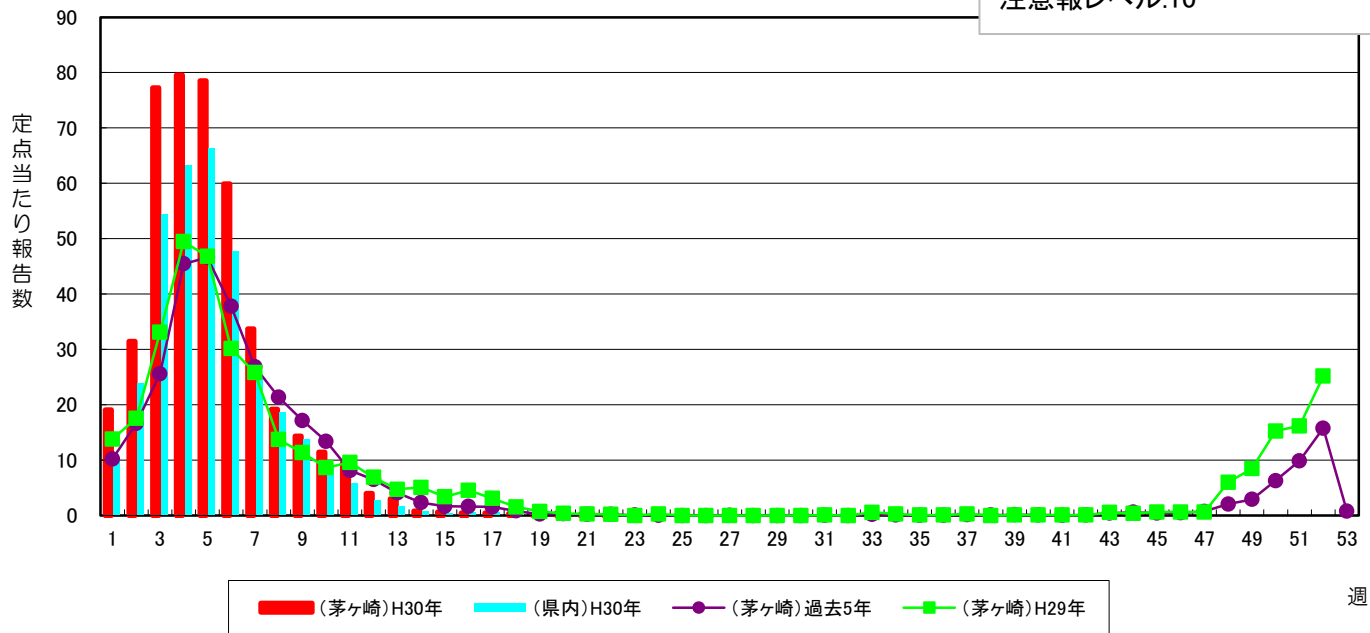
	医療機関	急性出血性結膜炎	流行性角結膜炎
		眼科	R
	S	0	0
合計		0	0
定点あたり		0.00	0.00

茅ヶ崎市保健所管内における上位3疾患（今週）

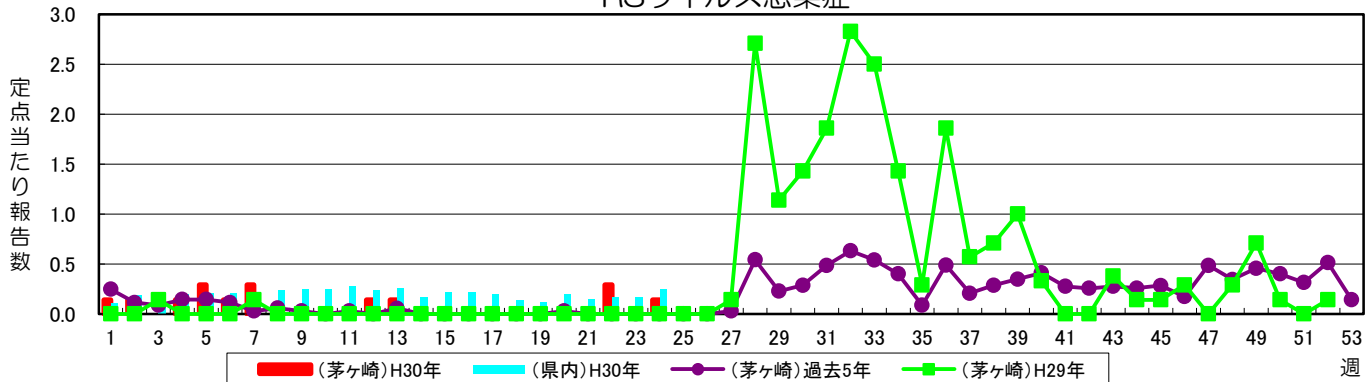
疾患名	今週	先週
感染性胃腸炎	11	15
咽頭結膜熱	10	10
A群溶血性レンサ球菌咽頭炎	9	11

### インフルエンザ

警報レベル:30(終息基準値:10)  
注意報レベル:10

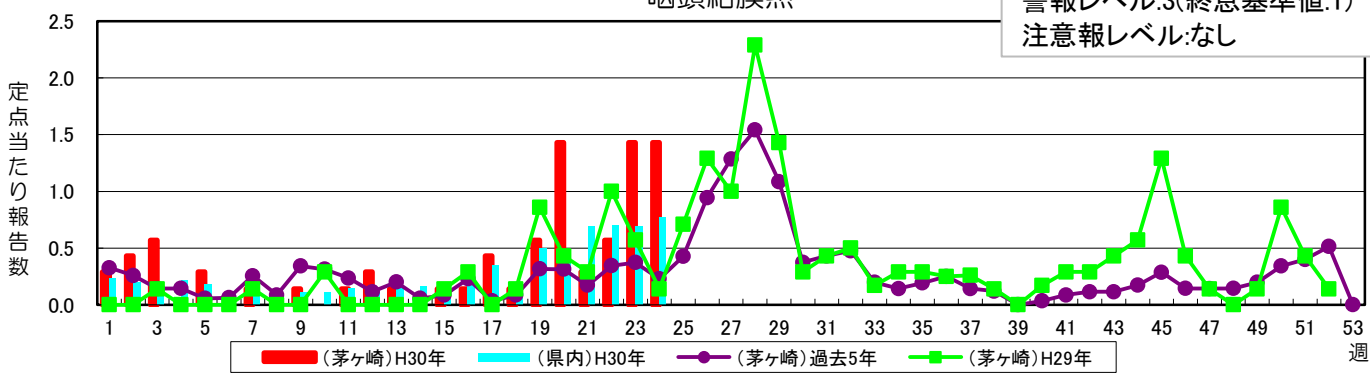


### RSウイルス感染症



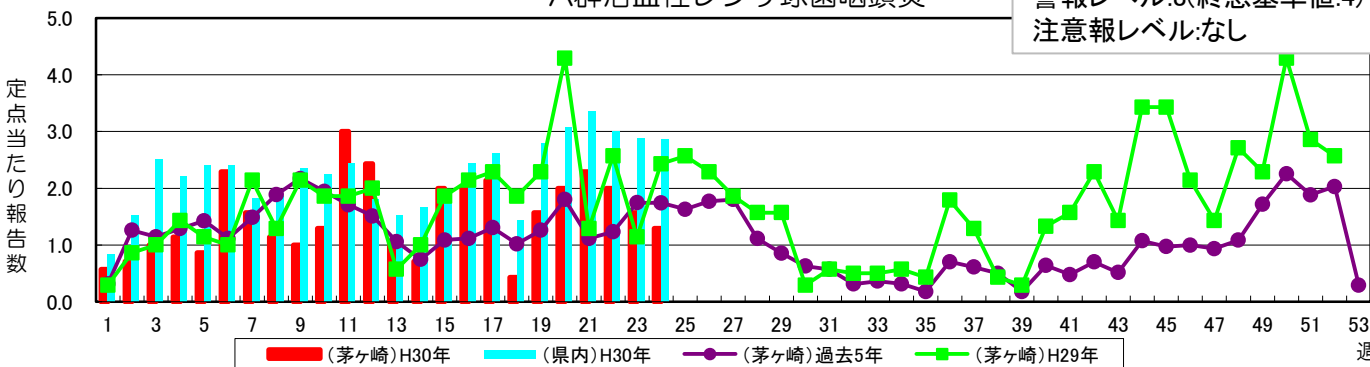
### 咽頭結膜熱

警報レベル:3(終息基準値:1)  
注意報レベル:なし



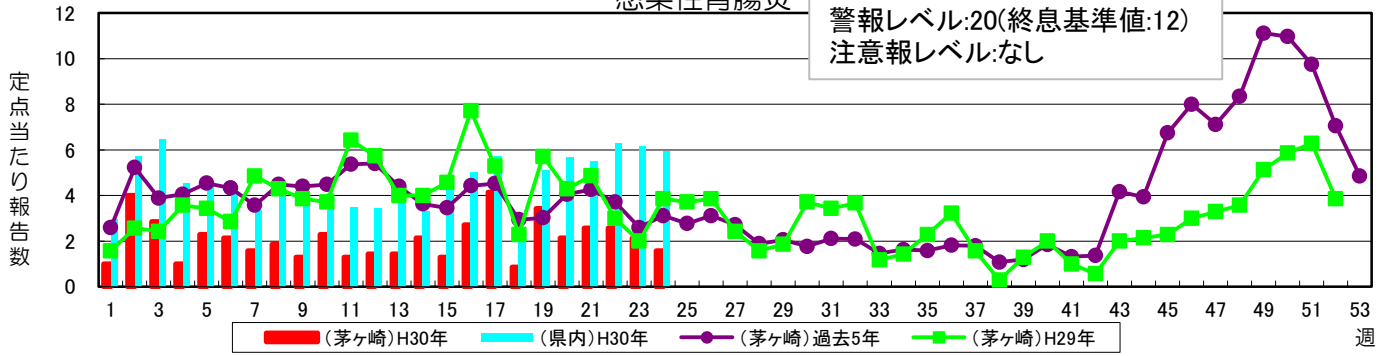
### A群溶血性レンサ球菌咽頭炎

警報レベル:8(終息基準値:4)  
注意報レベル:なし



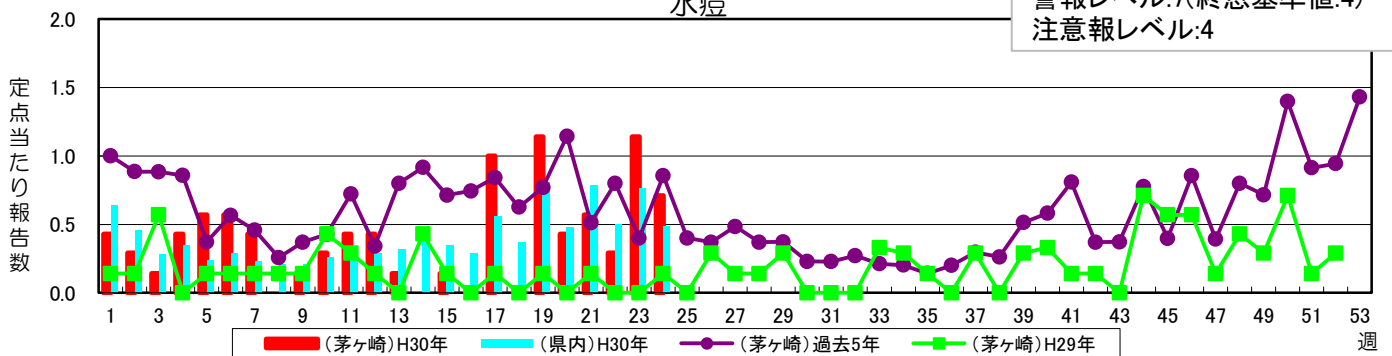
### 感染性胃腸炎

警報レベル:20(終息基準値:12)  
注意報レベル:なし



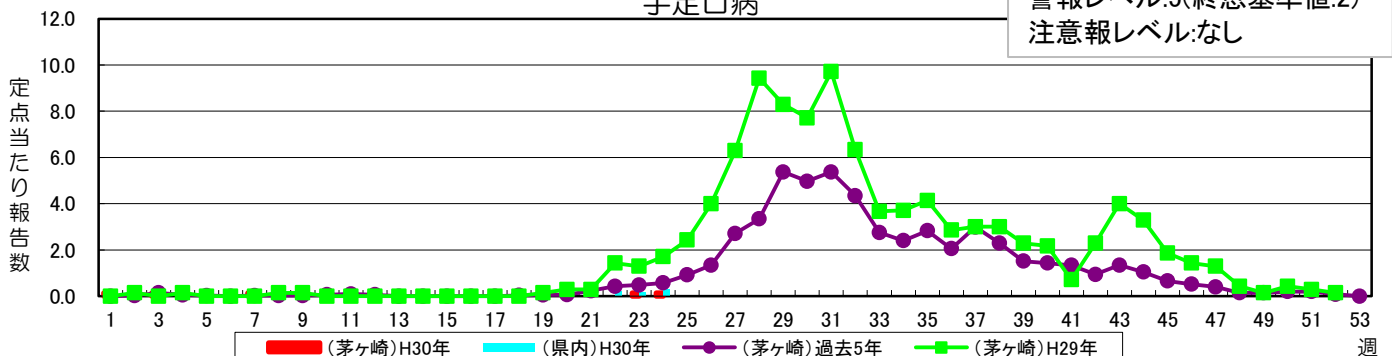
### 水痘

警報レベル:7(終息基準値:4)  
注意報レベル:4



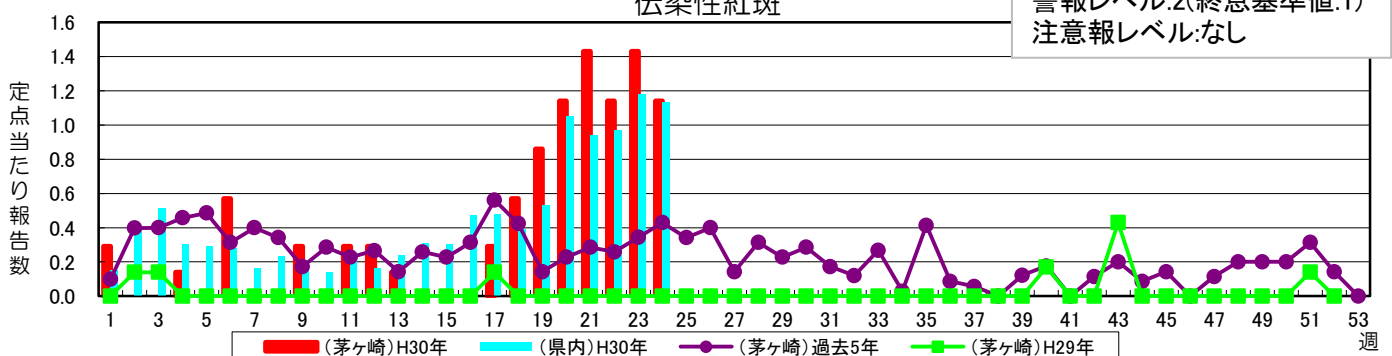
### 手足口病

警報レベル:5(終息基準値:2)  
注意報レベル:なし

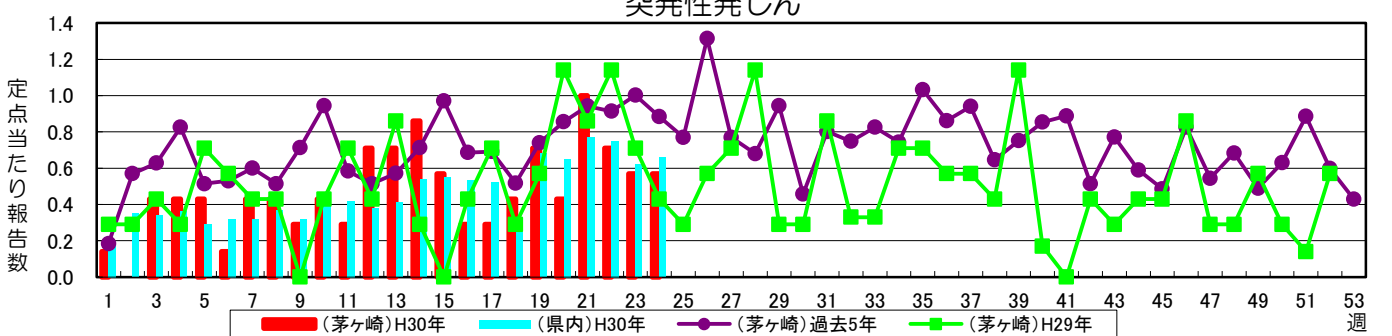


### 伝染性紅斑

警報レベル:2(終息基準値:1)  
注意報レベル:なし

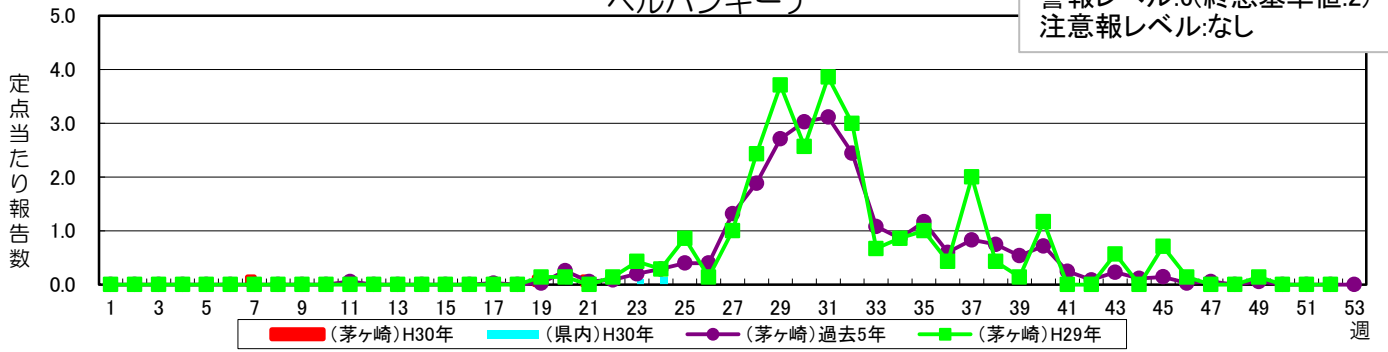


### 突発性発しん



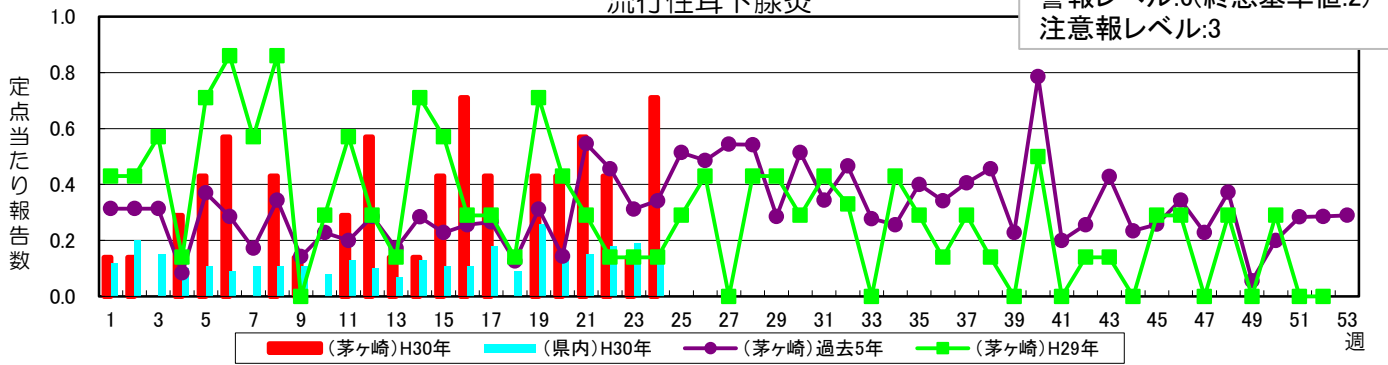
### ヘルパンギーナ

警報レベル:6(終息基準値:2)  
注意報レベル:なし



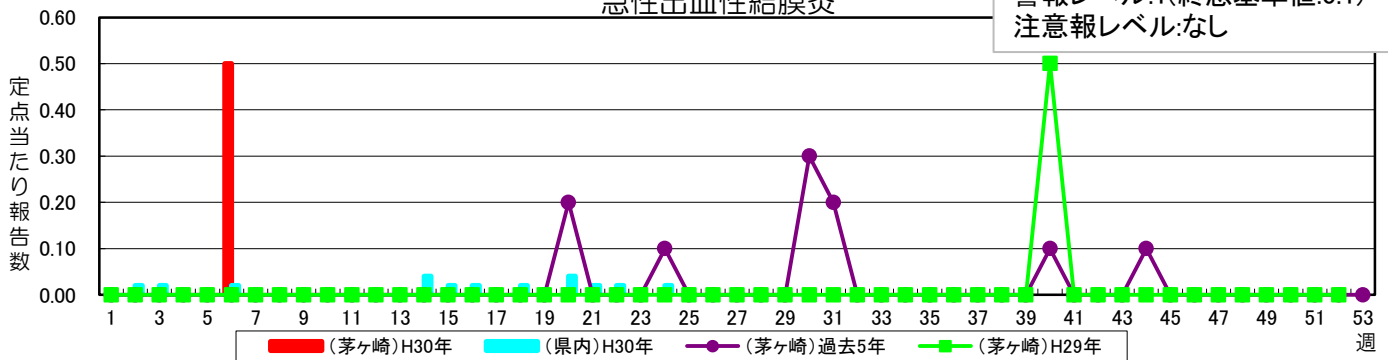
### 流行性耳下腺炎

警報レベル:6(終息基準値:2)  
注意報レベル:3



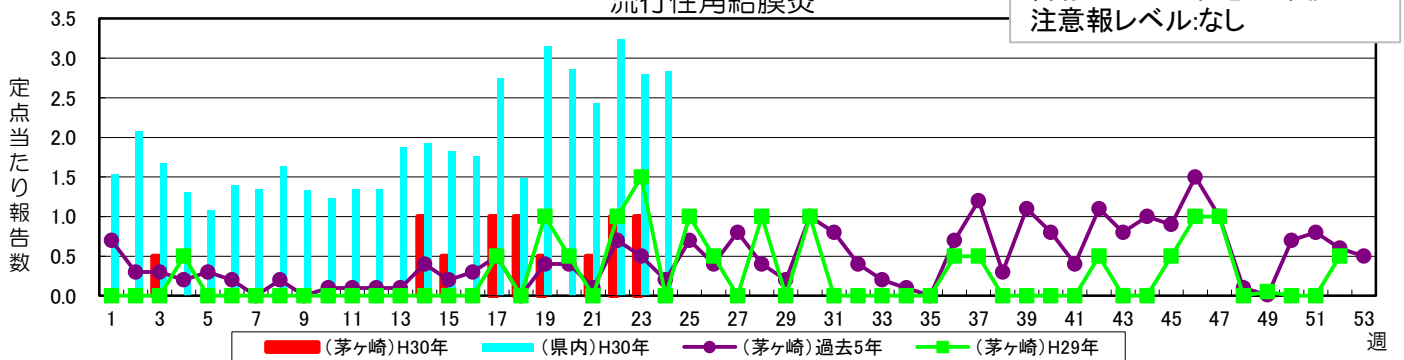
### 急性出血性結膜炎

警報レベル:1(終息基準値:0.1)  
注意報レベル:なし



### 流行性角結膜炎

警報レベル:8(終息基準値:4)  
注意報レベル:なし



茅ヶ崎市保健所保健予防課  
感染症対策担当  
電話:0467-38-3315  
FAX:0467-82-0501  
URL:<http://www.city.chigasaki.kanagawa.jp/>