

茅ヶ崎市保健所管内感染症情報

茅ヶ崎市保健所管内（茅ヶ崎市・寒川町）における感染症の発生情報です。管内での過去5年間の平均、昨年の流行、そして今年の県内と管内の流行状況の一覧グラフになりますので、感染症対策にお役立て下さい。

今週の所長の一言



茅ヶ崎市保健所管内では、インフルエンザの報告件数が定点あたり19.18と3週続けて減少しピークは越えたようですが、引き続き流行警報を発令中です（終息基準値10）。今暫く注意をしましょう。
春休みに外国へ旅行に行く方もいると思います。ヨーロッパ諸国の一部（イタリア・ルーマニア等）では麻しん・風しんの感染例が多く報告されています。海外へ渡航する前には渡航先の感染症情報を収集するなど注意しましょう。

平成30年第8週（平成30年2月19日～平成30年2月25日）まで

【全数報告疾病】

	届出(第8週)(件数)	累計(平成29年4月1日以降)(件数)
一類感染症		
二類感染症	結核(1)	結核(36)
三類感染症		細菌性赤痢(2)、腸管出血性大腸菌感染症(1)
四類感染症		レジオネラ症(2)
五類感染症		侵襲性肺炎球菌感染症(1)、水痘(入院例)(1)、梅毒(2)、ウイルス性肝炎(1)、劇症型溶血性レンサ球菌感染症(1)、急性脳炎(1)、百日咳(1)

(定点報告)

→報告対象外・休診等により報告なし(定点当たりを算出するための分母から除かれます)

	医療機関	インフルエンザ	RSウイルス感染症	咽頭結膜熱	A群溶血性レンサ球菌咽頭炎	感染性胃腸炎	水痘	手足口病	伝染性紅斑	突発性発しん	ヘルパンギーナ	流行性耳下腺炎
		小児科	A	18	0	0	0	0	0	0	0	1
	B	15	0	0	1	5	0	0	0	0	0	0
	C	45	0	0	0	0	0	0	0	1	0	2
	D	3	0	0	3	3	0	0	0	0	0	0
	E	4	0	0	0	0	0	0	0	1	0	0
	F	31	0	0	0	5	0	0	0	0	0	0
	G	17	0	0	4	0	0	0	0	0	0	1
内科	H	28										
	I	21										
	J	9										
	K	20										
	合計	211	0	0	8	13	0	0	0	3	0	3
	定点あたり	19.18	0.00	0.00	1.14	1.86	0.00	0.00	0.00	0.43	0.00	0.43

	医療機関	急性出血性結膜炎	流行性角結膜炎
		眼科	R
	S	0	0
	合計	0	0
	定点あたり	0.00	0.00

茅ヶ崎市保健所管内における上位3疾患(今週)

疾患名	今週	先週
インフルエンザ	211	371
感染性胃腸炎	13	11
A群溶血性レンサ球菌咽頭炎	8	11

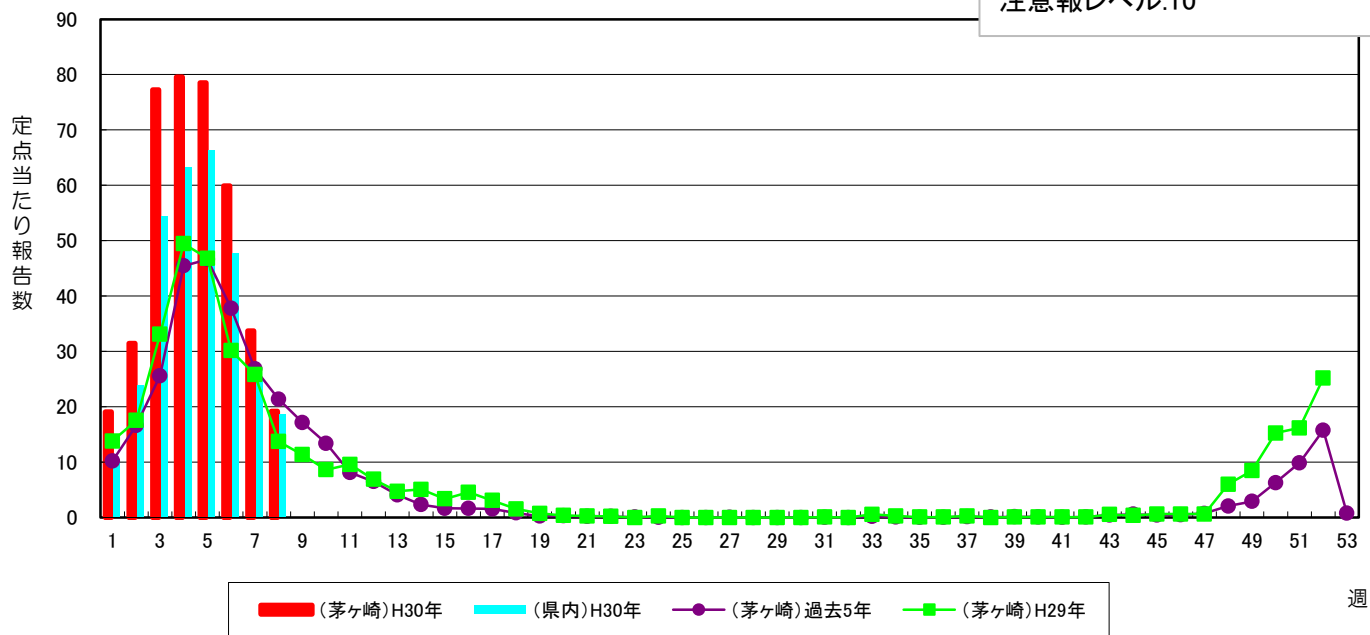
管内の学級等閉鎖数及び感染症発生時の報告数(1月15日～2月25日)

	学級閉鎖		学年閉鎖		休校	
	週計(2/19~2/25)	累計	週計(2/19~2/25)	累計	週計(2/19~2/25)	累計
幼稚園	0	11	0	0	0	0
小学校	1	223	0	6	0	0
中学校	0	20	0	2	0	0
高校	0	2	0	0	0	1

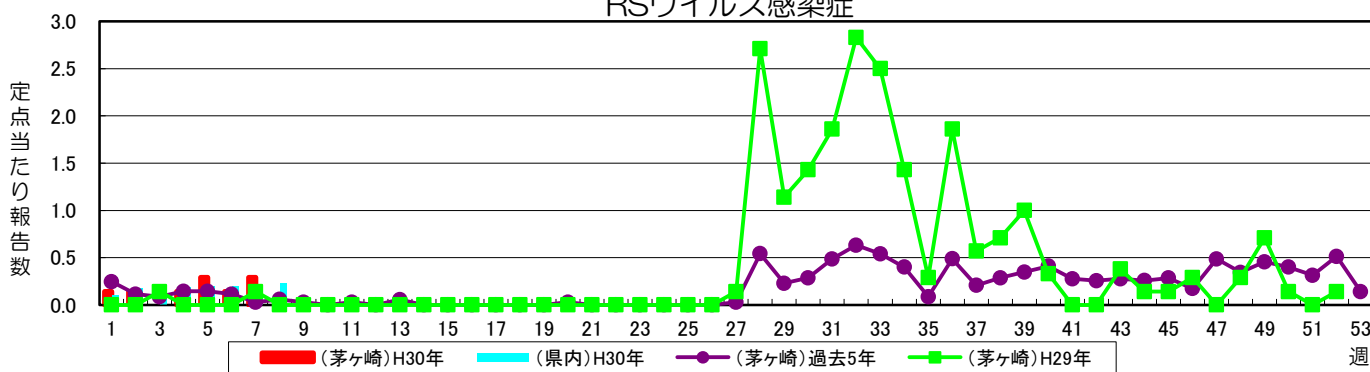
	報告件数	
	週計(2/19~2/25)	累計
保育園	0	13
高齢者施設等	0	2

インフルエンザ

警報レベル:30(終息基準値:10)
注意報レベル:10

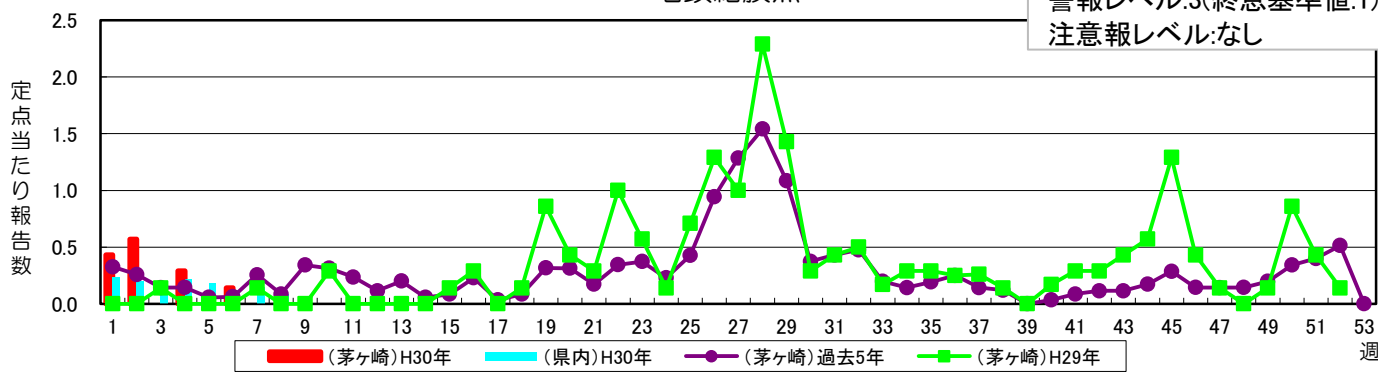


RSウイルス感染症



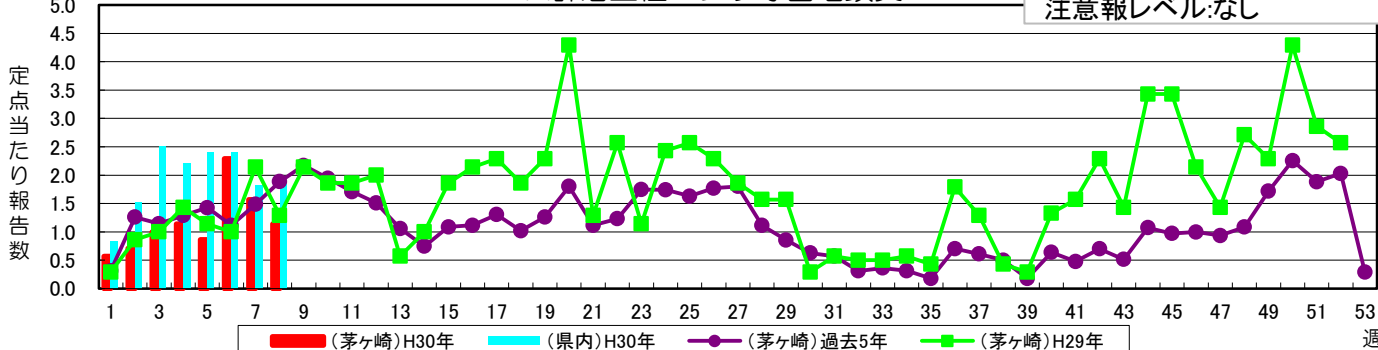
咽頭結膜熱

警報レベル:3(終息基準値:1)
注意報レベル:なし

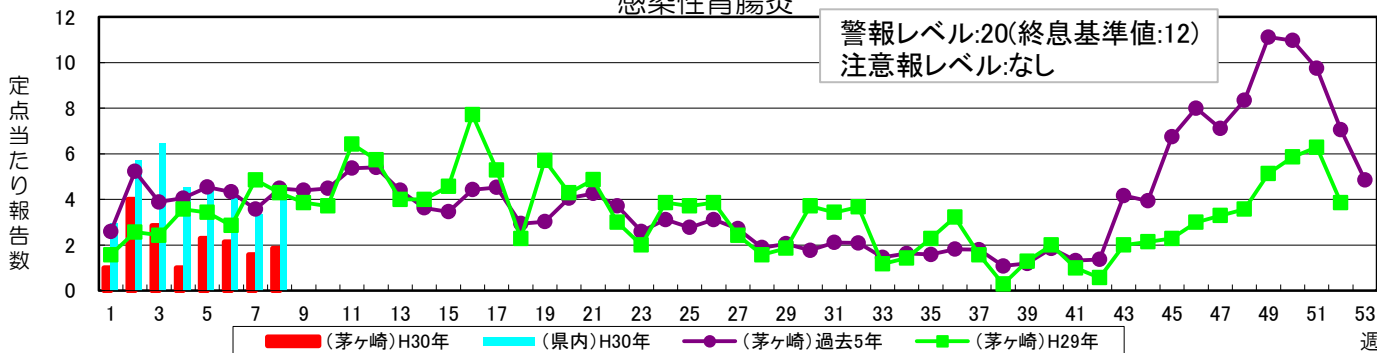


A群溶血性レンサ球菌咽頭炎

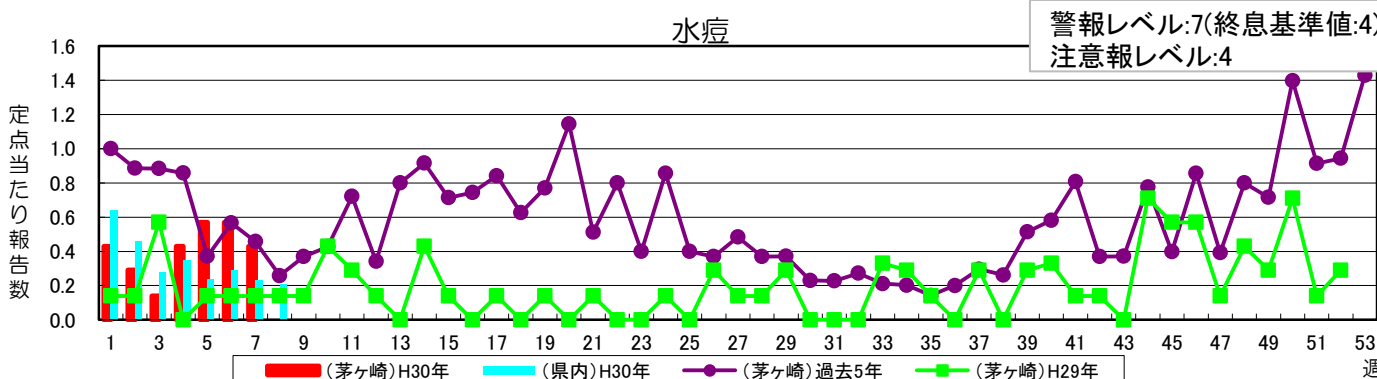
警報レベル:8(終息基準値:4)
注意報レベル:なし



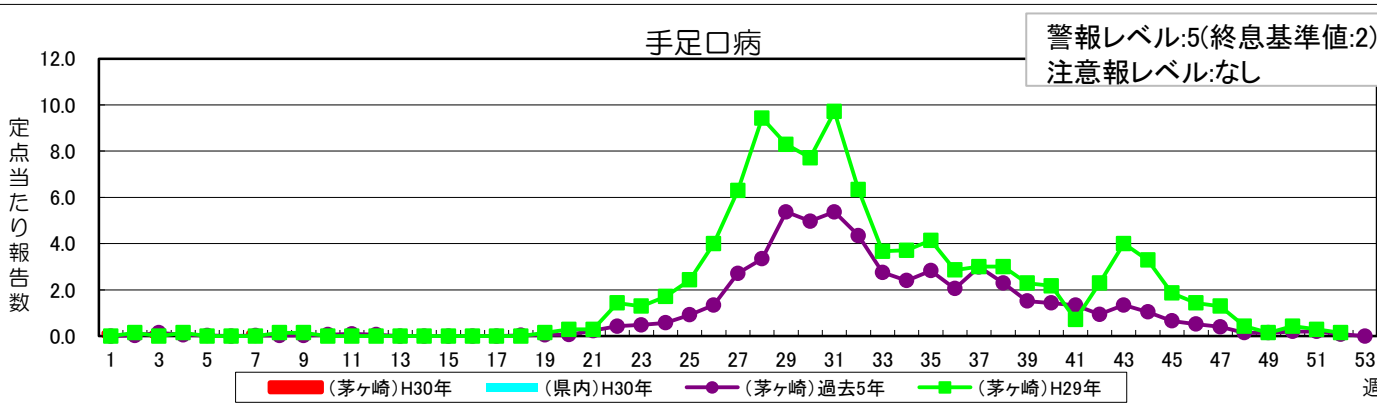
感染性胃腸炎



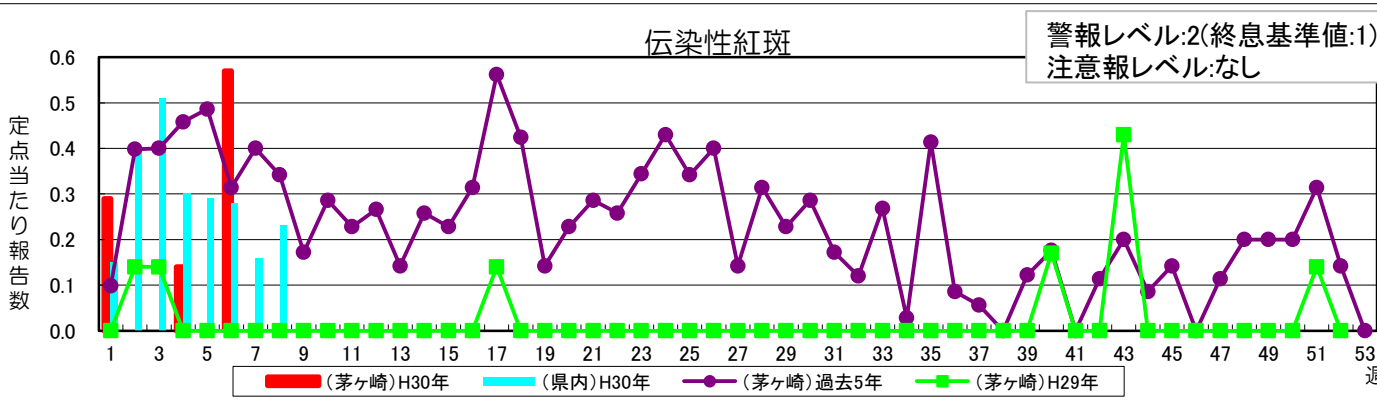
水痘



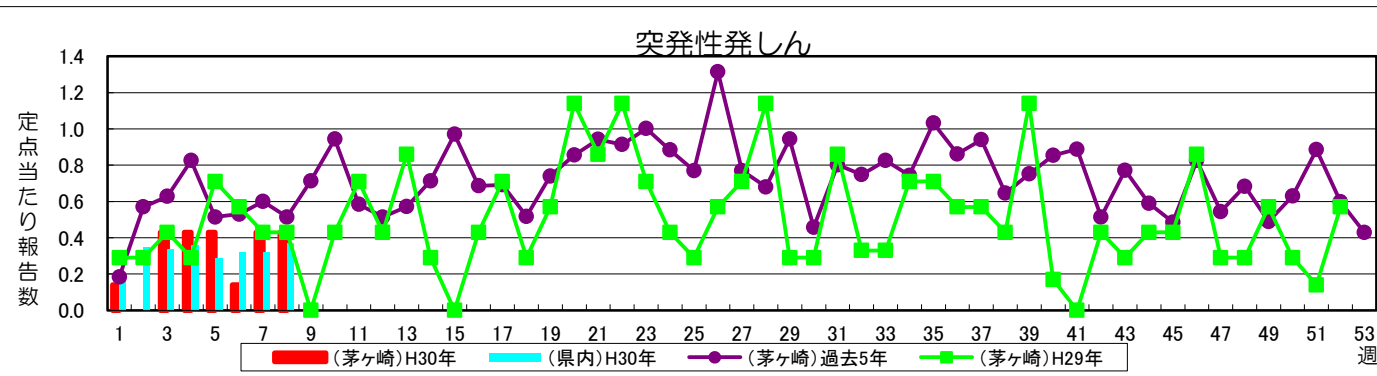
手足口病

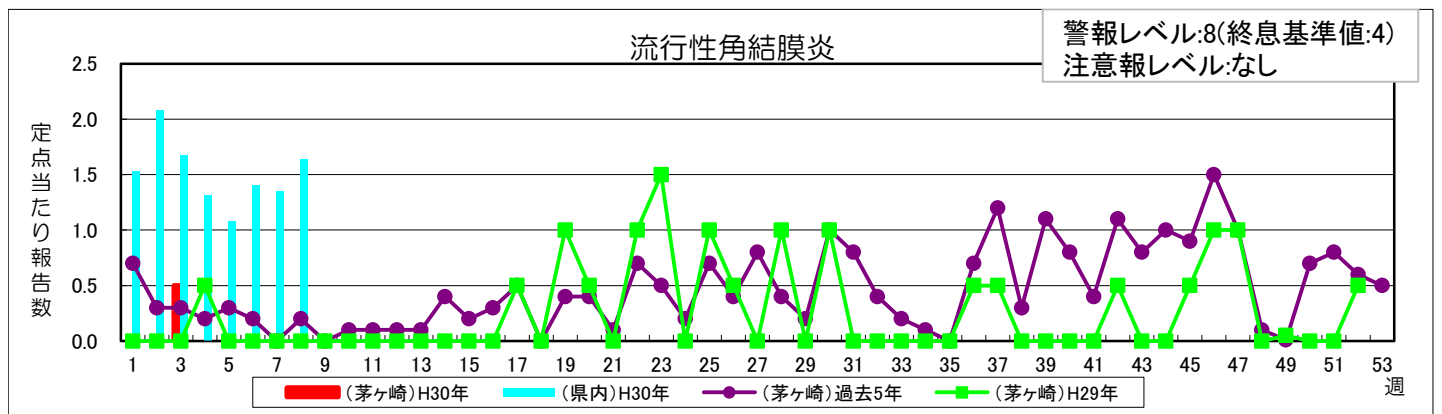
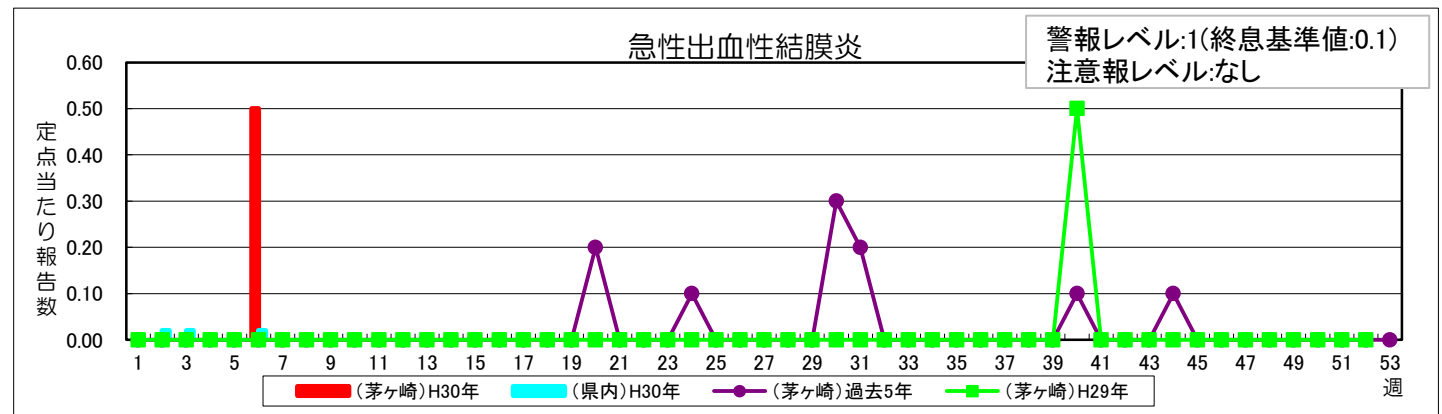
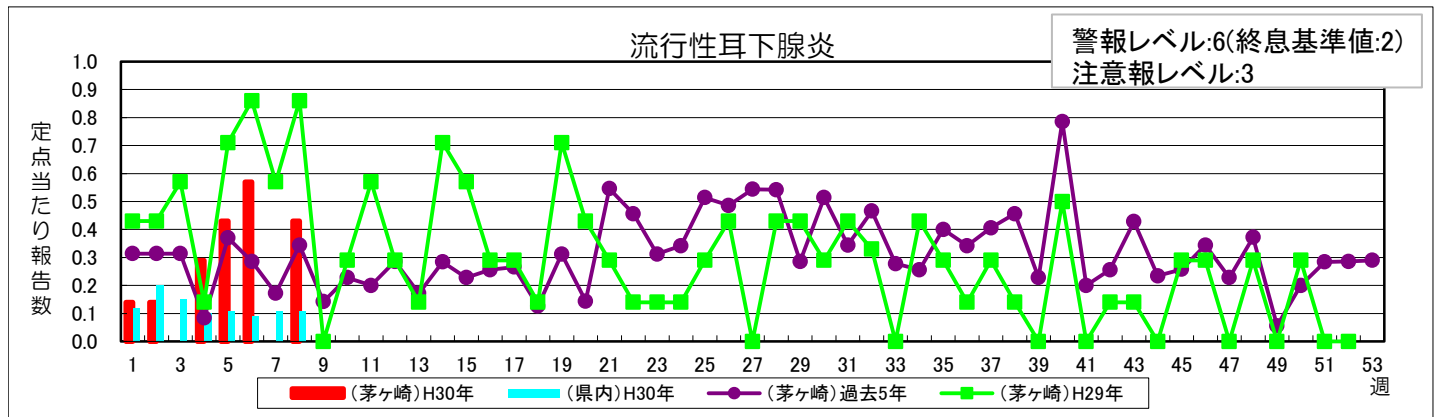
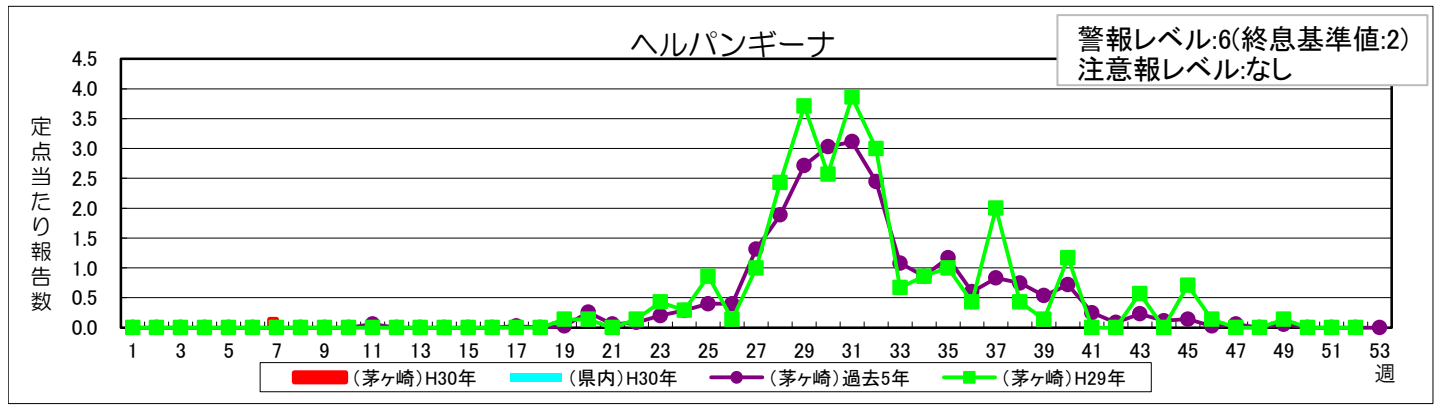


伝染性紅斑



突発性発しん





茅ヶ崎市保健所保健予防課
 感染症対策担当
 電話:0467-38-3315
 FAX: 0467-82-0501
 URL:<http://www.city.chigasaki.kanagawa.jp/>