

# 茅ヶ崎市保健所管内感染症情報

茅ヶ崎市保健所管内（茅ヶ崎市・寒川町）における感染症の発生情報です。管内での過去5年間の平均、昨年の流行、そして今年の県内と管内の流行状況の一覧グラフになりますので、感染症対策にお役立て下さい。

## 今週の所長の一言



茅ヶ崎市保健所管内では、インフルエンザの報告件数が定点あたり33.73と先週(59.91)より減少しました。ピークは越えたようですが、引き続き流行警報を発令中です。神奈川県衛生研究所による今シーズンのインフルエンザウイルスの検出状況は、AH1型が約45%、AH3型が約20%、B型が約35%と複数の型が同時に流行しているのが特徴です。一度罹患した人も再び別の型のインフルエンザに罹患する可能性があります。ご注意ください！

平成30年第7週（平成30年2月12日～平成30年2月18日）まで

【全数報告疾病】

	届出(第7週)(件数)	累計(平成29年4月1日以降)(件数)
一類感染症		
二類感染症		結核(34)
三類感染症		細菌性赤痢(2)、腸管出血性大腸菌感染症(1)
四類感染症		レジオネラ症(2)
五類感染症	百日咳(1)	侵襲性肺炎球菌感染症(1)、水痘(入院例)(1)、梅毒(2)、ウイルス性肝炎(1)、劇症型溶血性レンサ球菌感染症(1)、急性脳炎(1)、百日咳(1)

## (定点報告)

→報告対象外・休診等により報告なし(定点当たりを算出するための分母から除かれます)

	医療機関	インフルエンザ	RSウイルス感染症	咽頭結膜熱	A群溶血性レンサ球菌咽頭炎	感染性胃腸炎	水痘	手足口病	伝染性紅斑	突発性発しん	ヘルパンギーナ	流行性耳下腺炎
		小児科	A	14	0	0	0	0	0	0	0	0
	B	20	2	0	3	2	0	0	0	1	0	
	C	56	0	0	1	0	1	0	0	1	0	
	D	11	0	1	2	4	1	0	0	0	1	
	E	13	0	0	1	0	0	0	0	1	0	
	F	51	0	0	1	4	0	0	0	0	0	
	G	54	0	0	3	1	1	1	0	0	0	
内科	H	70										
	I	30										
	J	20										
	K	32										
	合計	371	2	1	11	11	3	1	0	3	1	
	定点あたり	33.73	0.29	0.14	1.57	1.57	0.43	0.14	0.00	0.43	0.14	

	医療機関	急性出血性結膜炎	流行性角結膜炎
		眼科	R
	S	0	0
	合計	0	0
	定点あたり	0.00	0.00

## 茅ヶ崎市保健所管内における上位3疾患(今週)

疾患名	今週	先週
インフルエンザ	371	659
A群溶血性レンサ球菌咽頭炎	11	16
感染性胃腸炎	11	15

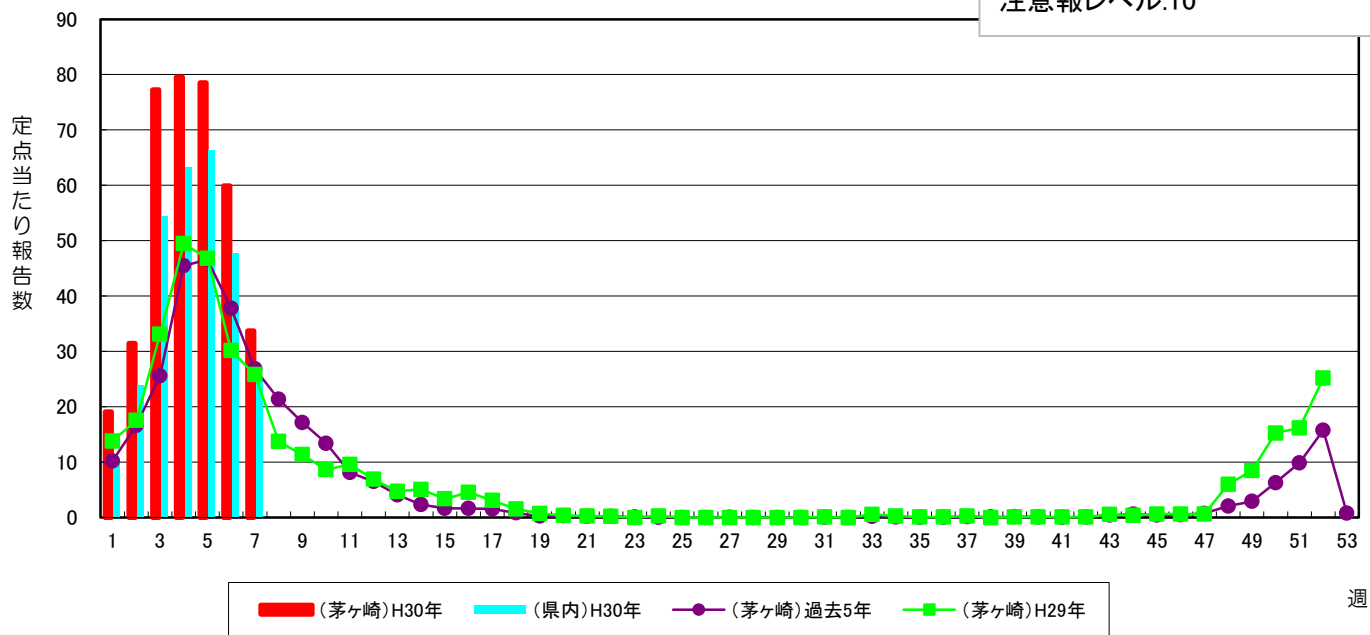
## 管内の学級等閉鎖数及び感染症発生時の報告数(1月15日～2月18日)

	学級閉鎖		学年閉鎖		休校	
	週計	累計	週計	累計	週計	累計
	(2/12~2/18)		(2/12~2/18)		(2/12~2/18)	
幼稚園	1	11	0	0	0	0
小学校	9	222	0	6	0	0
中学校	0	20	0	2	0	0
高校	0	2	0	0	0	1

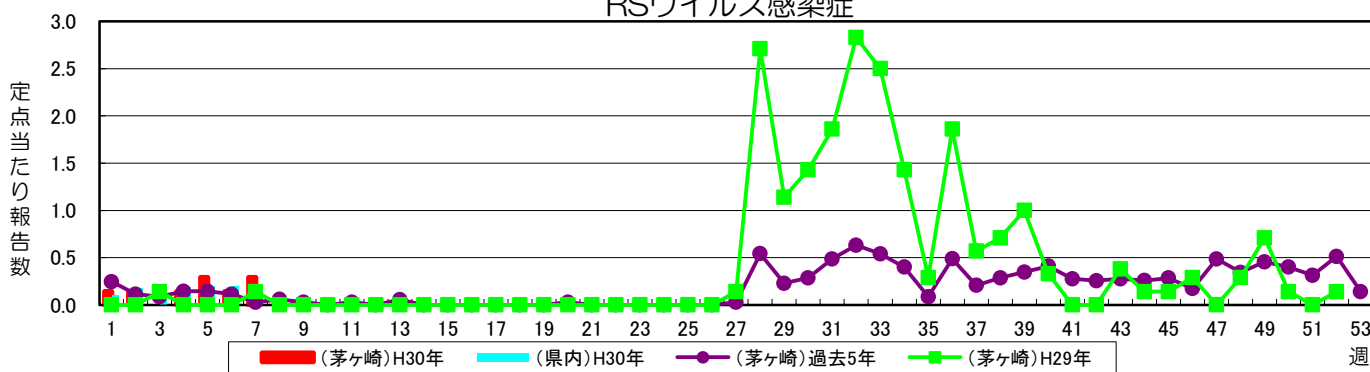
	報告件数	
	週計	累計
	(2/12~2/18)	
保育園	0	13
高齢者施設等	0	2

### インフルエンザ

警報レベル:30(終息基準値:10)  
注意報レベル:10

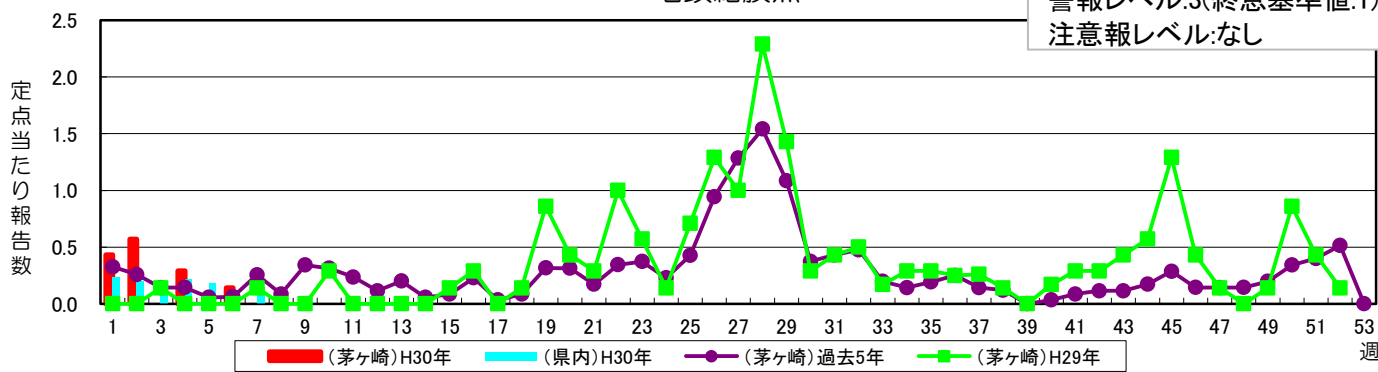


### RSウイルス感染症



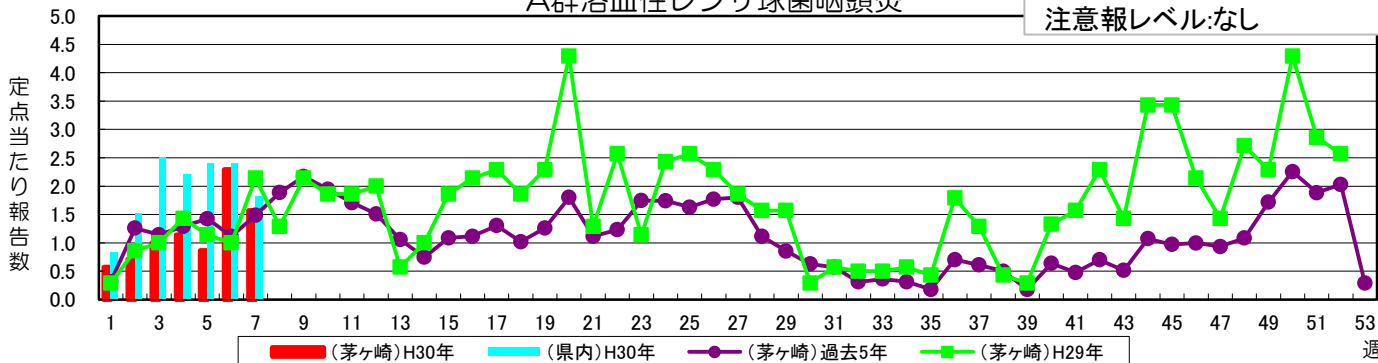
### 咽頭結膜熱

警報レベル:3(終息基準値:1)  
注意報レベル:なし

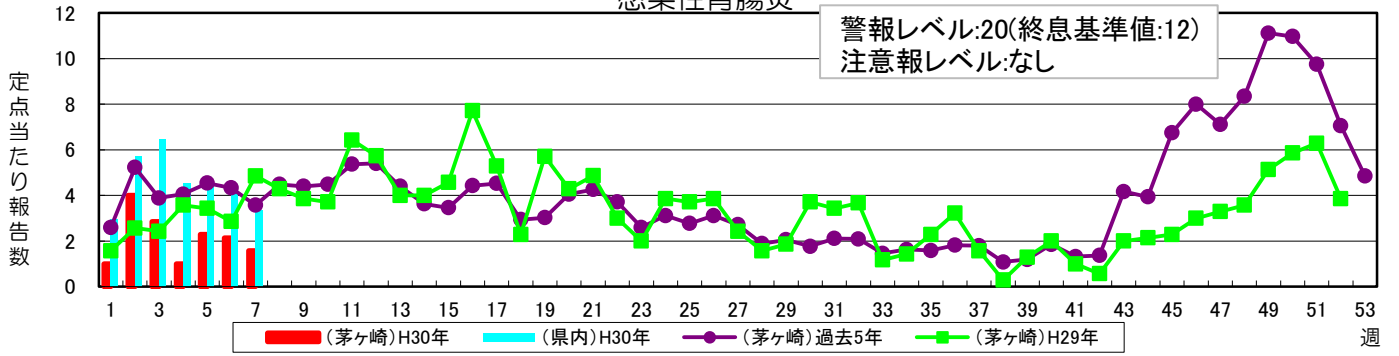


### A群溶血性レンサ球菌咽頭炎

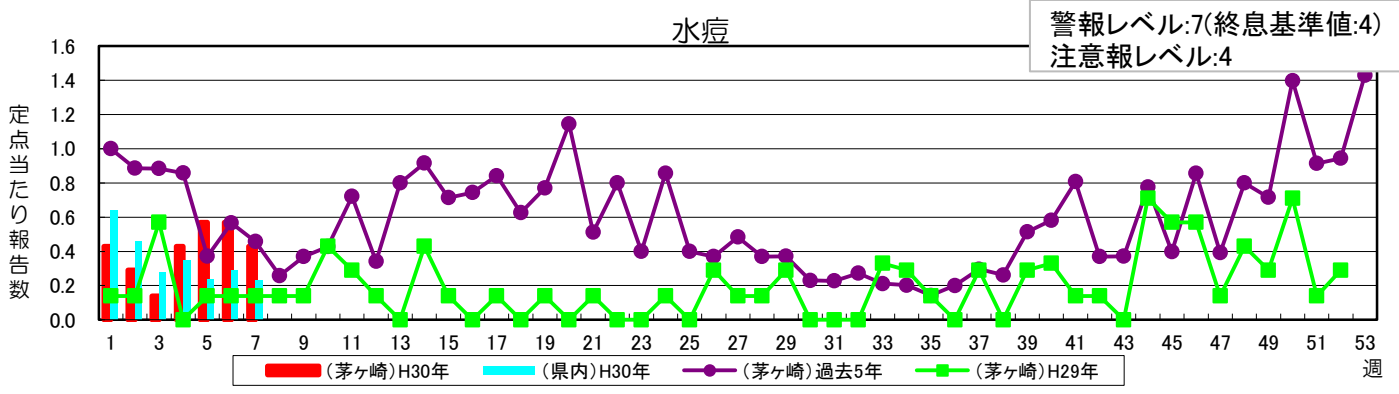
警報レベル:8(終息基準値:4)  
注意報レベル:なし



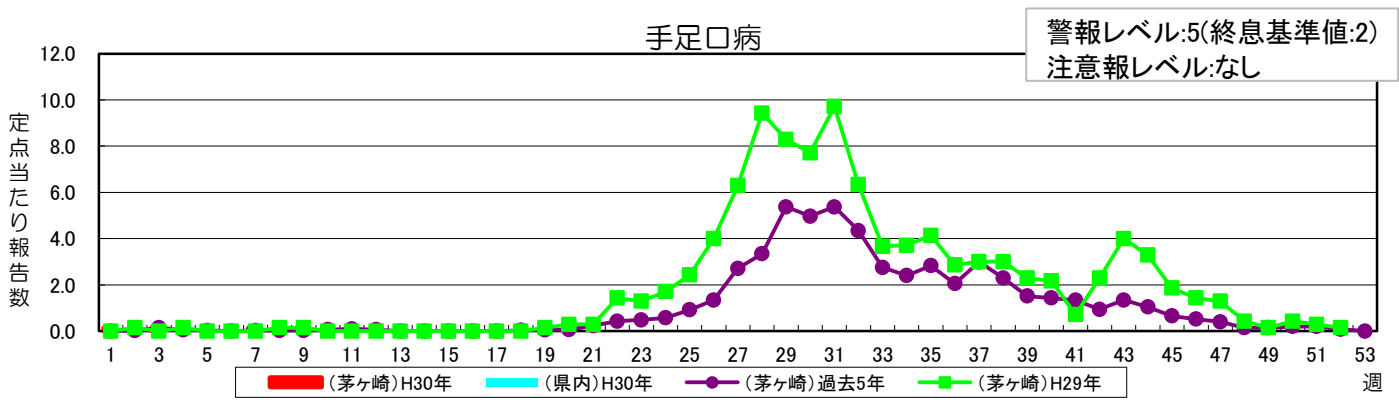
### 感染性胃腸炎



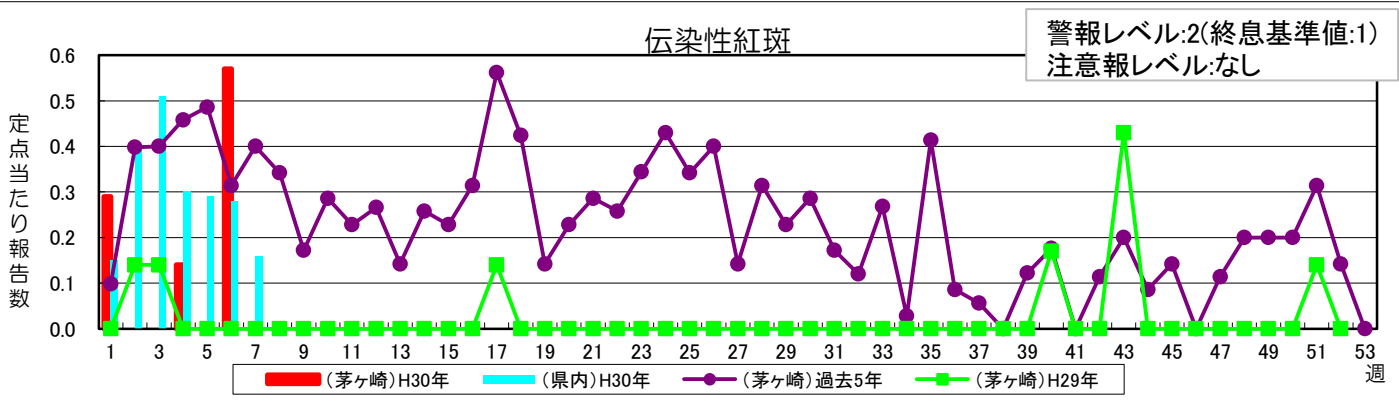
### 水痘



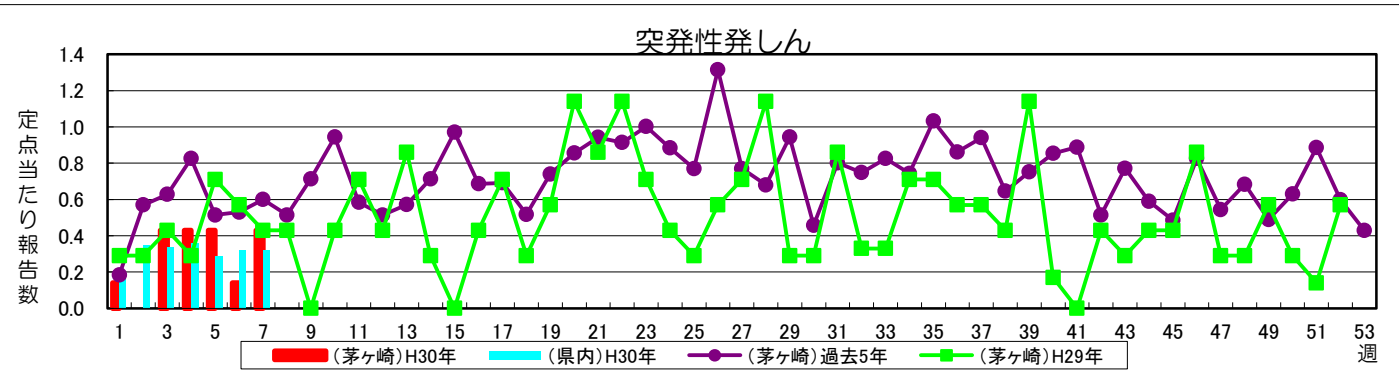
### 手足口病

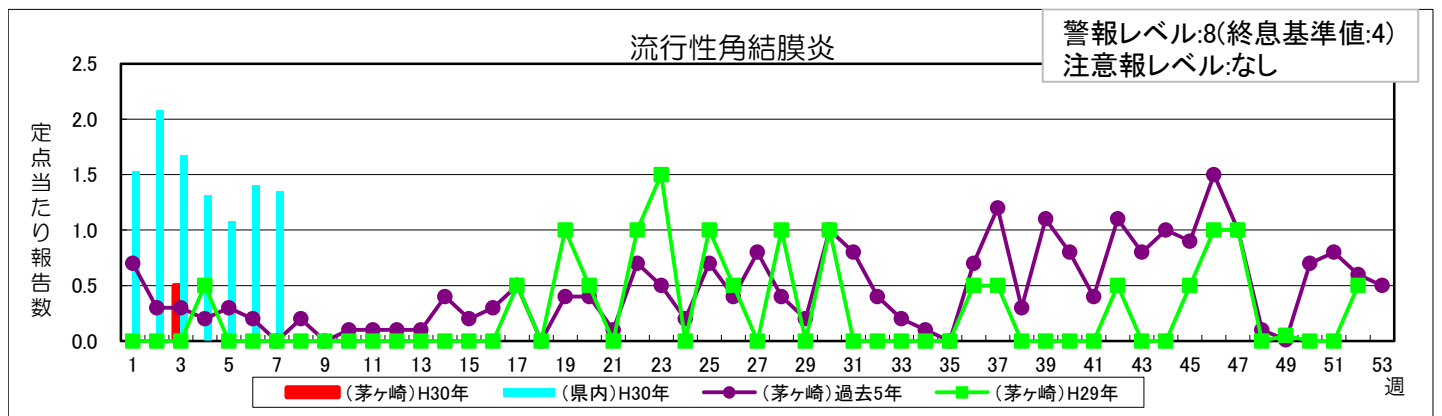
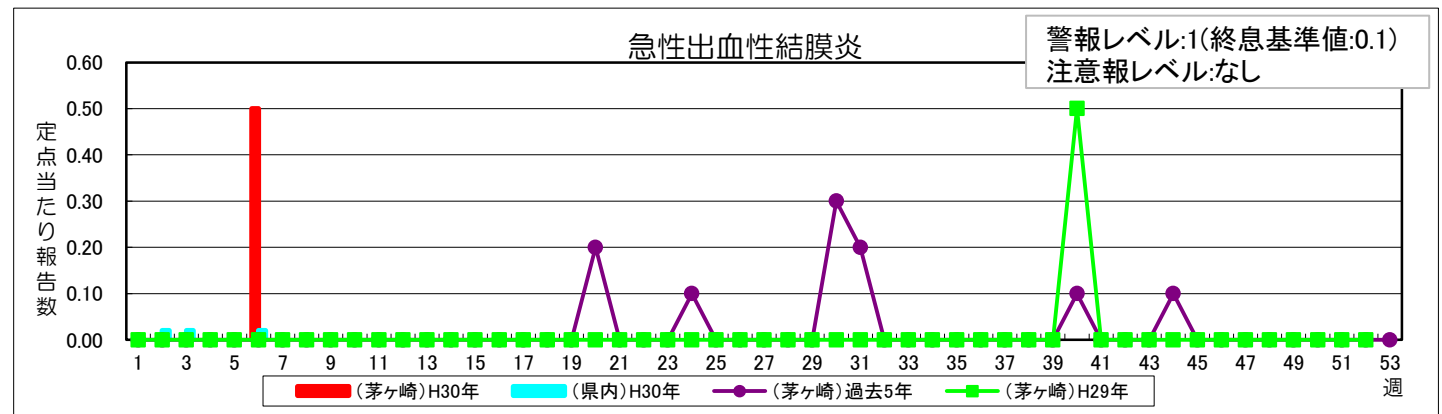
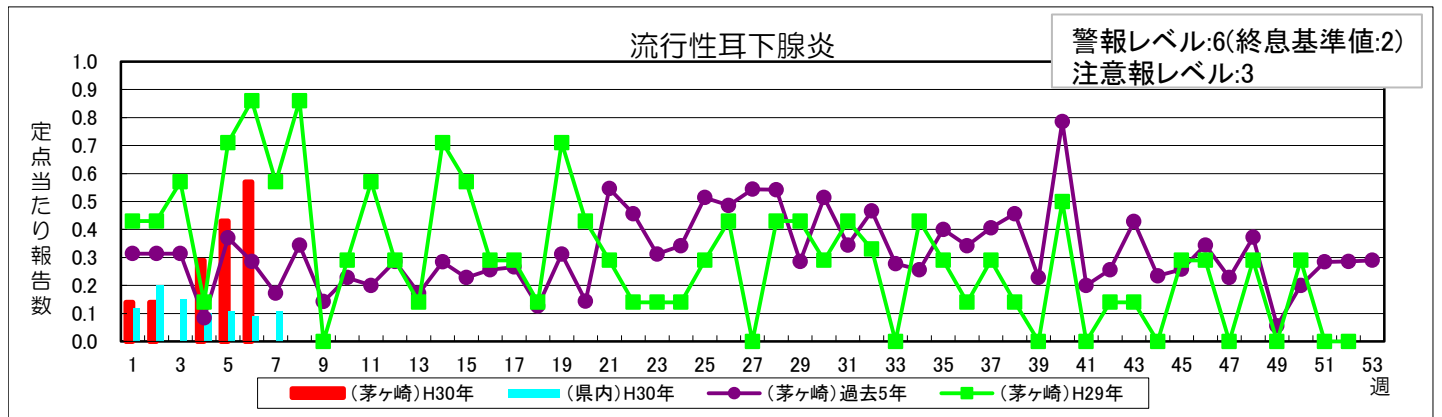
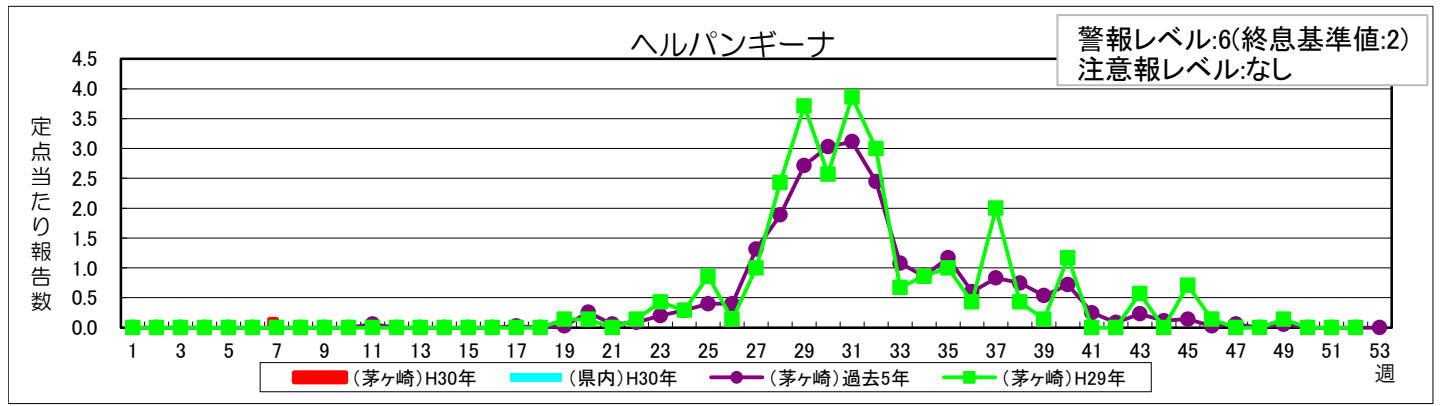


### 伝染性紅斑



### 突発性発しん





茅ヶ崎市保健所保健予防課  
 感染症対策担当  
 電話:0467-38-3315  
 FAX:0467-82-0501  
 URL:<http://www.city.chigasaki.kanagawa.jp/>