

# 茅ヶ崎市保健所管内感染症情報

茅ヶ崎市保健所管内（茅ヶ崎市・寒川町）における感染症の発生情報です。管内での過去5年間の平均、昨年の流行、そして今年の県内と管内の流行状況の一覧グラフになりますので、感染症対策にお役立て下さい。

## 今週の所長の一言



茅ヶ崎市保健所管内では、インフルエンザの報告件数が定点あたり78.55と先週に引き続き非常に高い水準となっており、流行警報を発令中です。保育園、幼稚園、小中学校に加え高齢者施設においても発生報告が出ています。インフルエンザの特徴として、急な寒気や頭痛・呼吸器症状が現れます。そのような時は外出を控え、かかりつけ医等を受診しましょう。また、マスクの着用や手洗いの徹底等、今しばらくより一層の感染予防対策を心掛けましょう。

平成30年第5週（平成30年1月29日～平成30年2月4日）まで

【全数報告疾病】

	届出 (第5週)	累計 (平成29年4月1日以降) (件数)
一類感染症		
二類感染症		結核 (31)
三類感染症		細菌性赤痢 (2)、腸管出血性大腸菌感染症 (1)
四類感染症		レジオネラ症 (2)
五類感染症	急性脳炎	侵襲性肺炎球菌感染症 (1)、水痘 (入院例) (1)、梅毒 (2)、ウイルス性肝炎 (1)、劇症型溶血性レンサ球菌感染症 (1)、急性脳炎

## (定点報告)

→報告対象外・休診等により報告なし（定点当たりを算出するための分母から除かれます）

	医療機関	インフルエンザ	RSウイルス感染症	咽頭結膜熱	A群溶血性レンサ球菌咽頭炎	感染性胃腸炎	水痘	手足口病	伝染性紅斑	突発性発しん	ヘルパンギーナ	流行性耳下腺炎
小児科	A	59	0	0	0	0	0	0	0	1	0	1
	B	133	0	0	3	3	1	0	0	0	0	0
	C	92	0	0	2	0	1	0	0	1	0	0
	D	40	1	2	1	7	2	0	0	1	0	0
	E	51	1	0	0	0	0	0	0	0	0	0
	F	147	0	0	0	6	0	0	0	0	0	2
	G	151	0	0	0	0	0	0	0	0	0	0
内科	H	82										
	I	54										
	J	25										
	K	30										
合計	864	2	2	6	16	4	0	0	3	0	3	
定点あたり	78.55	0.29	0.29	0.86	2.29	0.57	0.00	0.00	0.43	0.00	0.43	

	医療機関	急性出血性結膜炎	流行性角結膜炎
眼科	R	0	0
	S	0	0
合計		0	0
定点あたり		0.00	0.00

## 茅ヶ崎市保健所管内における上位3疾患(今週)

疾患名	今週	先週
インフルエンザ	864	875
感染性胃腸炎	16	7
A群溶血性レンサ球菌咽頭炎	6	8

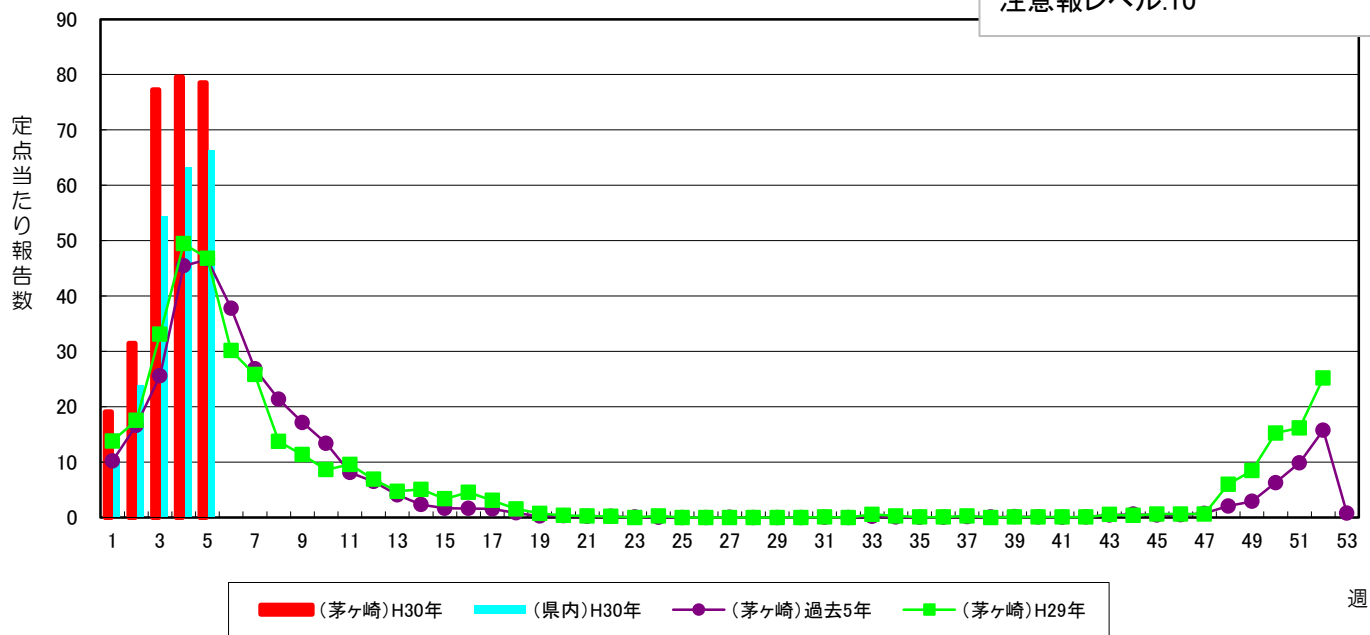
## 管内の学級等閉鎖数及び感染症発生時の報告数（1月15日～2月4日）

	学級閉鎖		学年閉鎖		学校閉鎖	
	週計 (1/29~2/4)	累計	週計 (1/29~2/4)	累計	週計 (1/29~2/4)	累計
幼稚園	1	9	0	0	0	0
小学校	70	177	1	5	0	0
中学校	6	18	0	2	0	0
高校	0	1	0	0	0	1

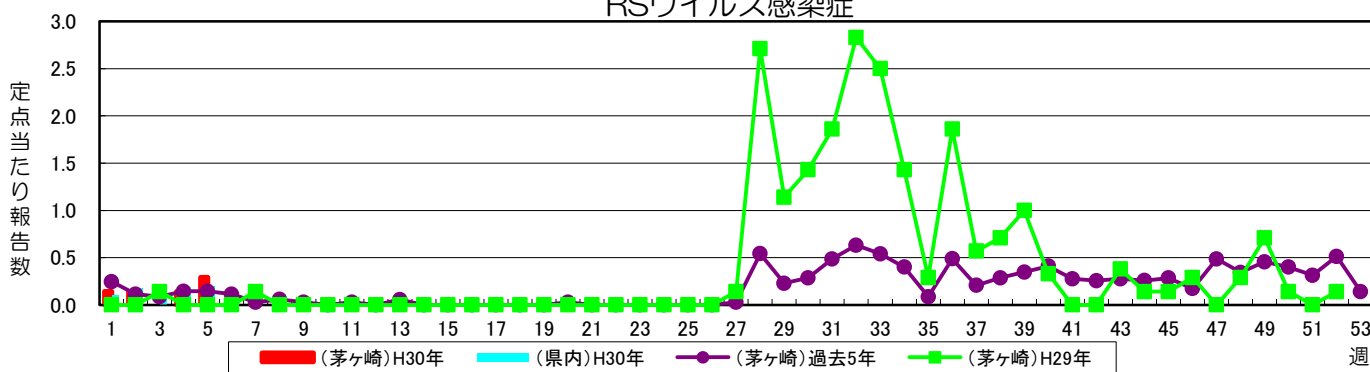
	報告件数	
	週計 (1/29~2/4)	累計
保育園	3	9
高齢者施設等	2	2

### インフルエンザ

警報レベル:30(終息基準値:10)  
注意報レベル:10

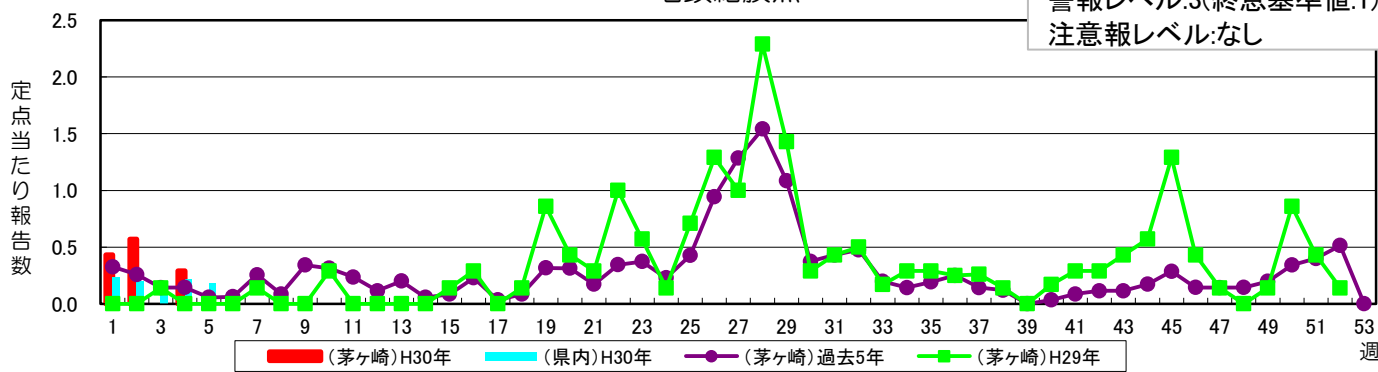


### RSウイルス感染症



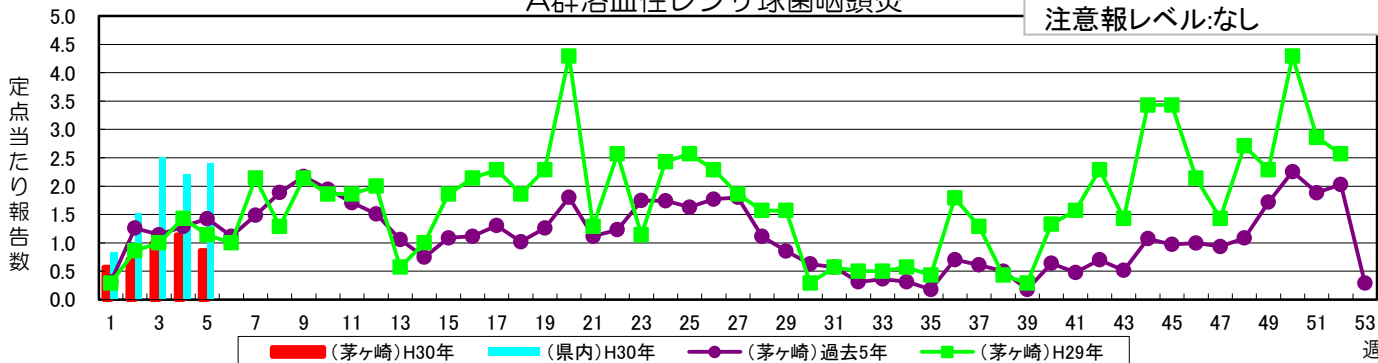
### 咽頭結膜熱

警報レベル:3(終息基準値:1)  
注意報レベル:なし

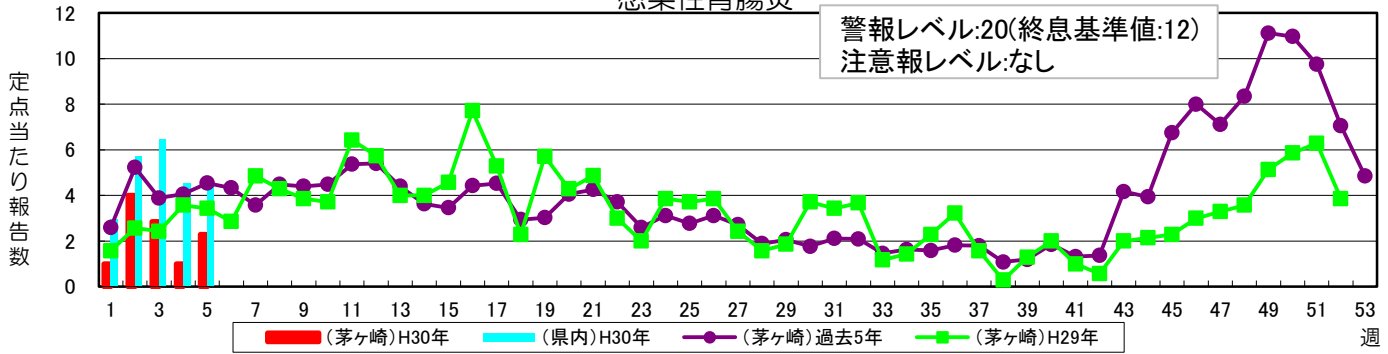


### A群溶血性レンサ球菌咽頭炎

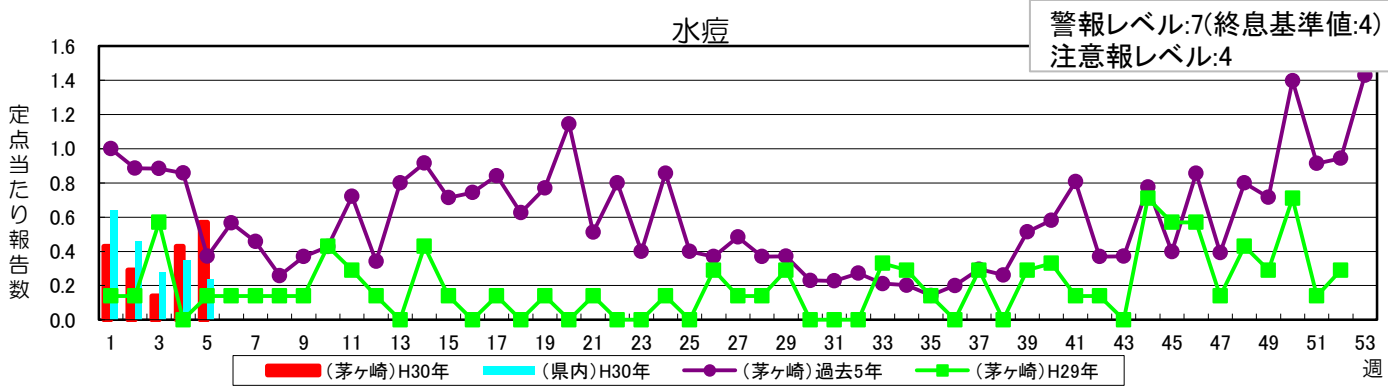
警報レベル:8(終息基準値:4)  
注意報レベル:なし



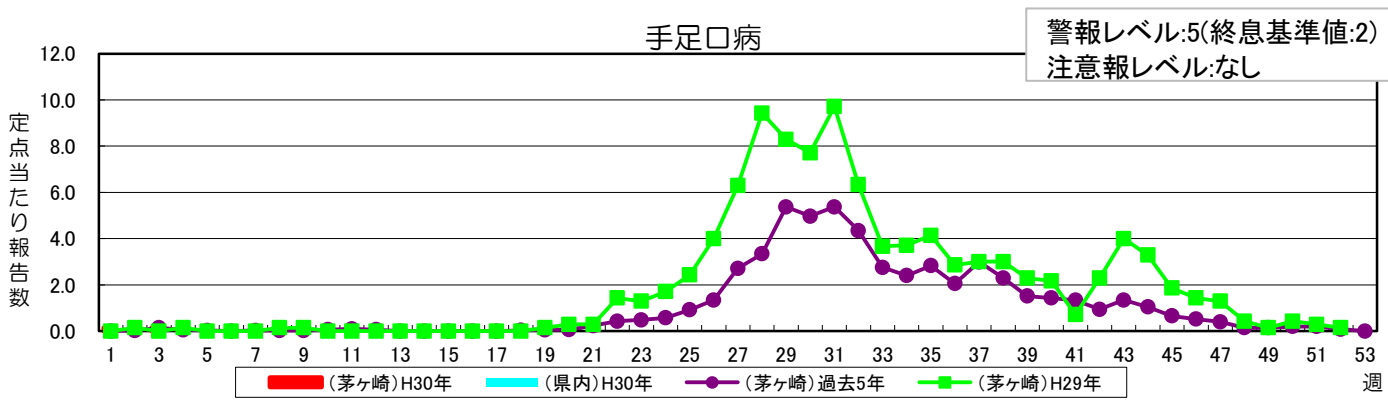
### 感染性胃腸炎



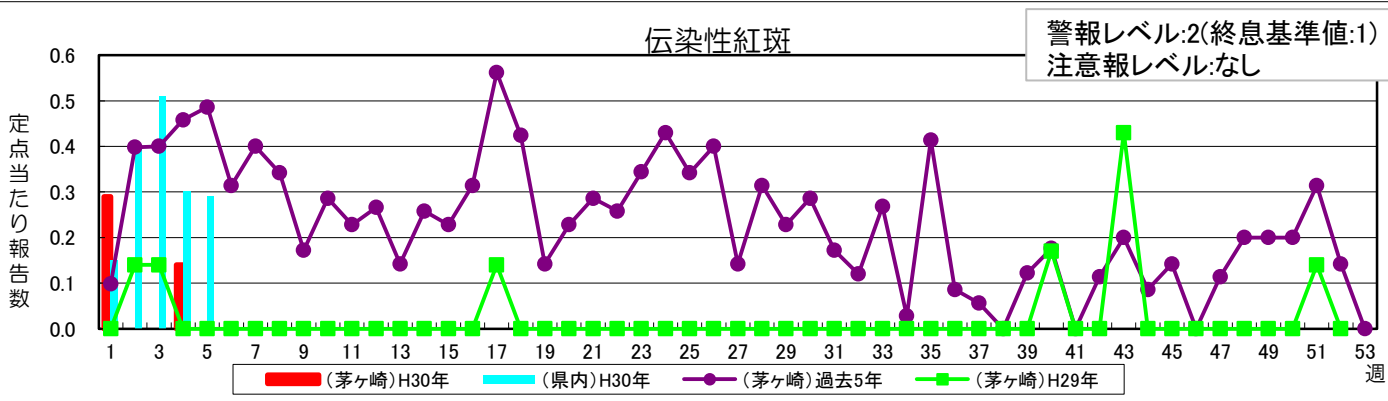
### 水痘



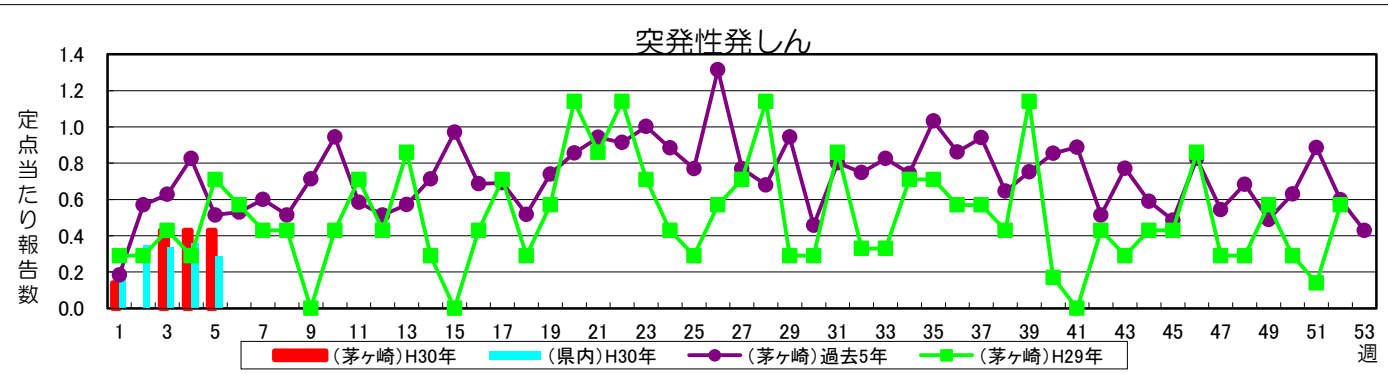
### 手足口病

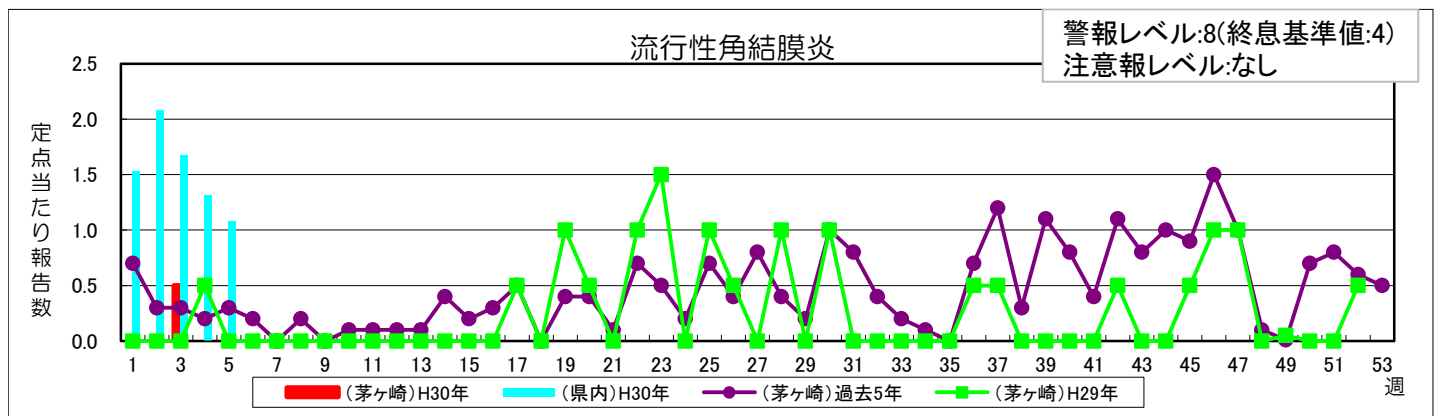
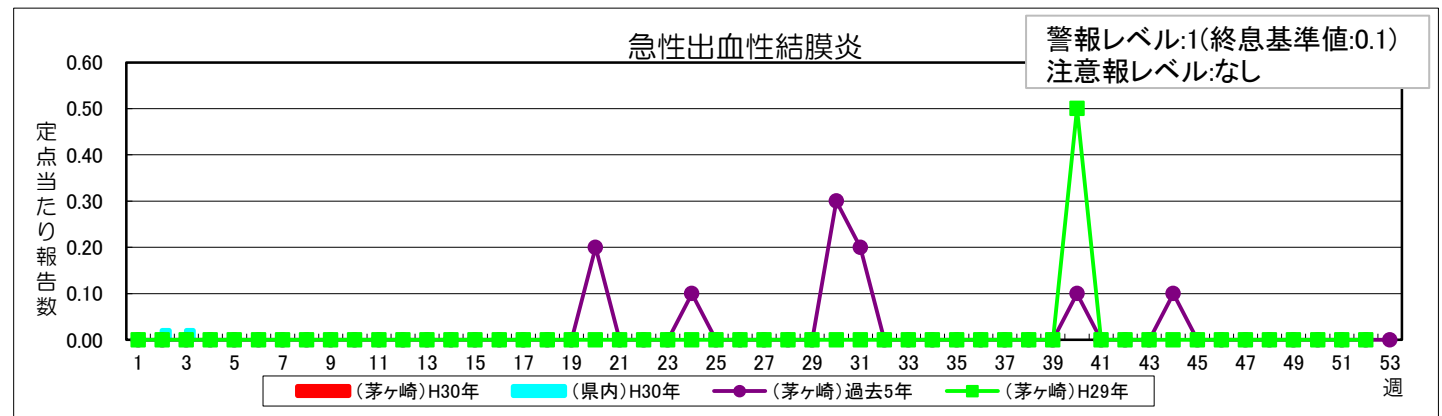
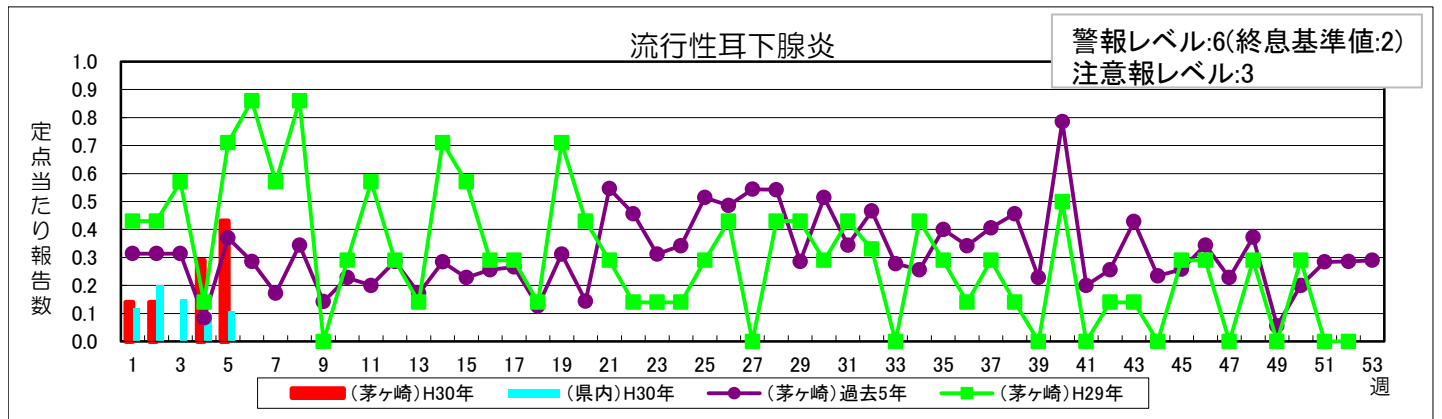
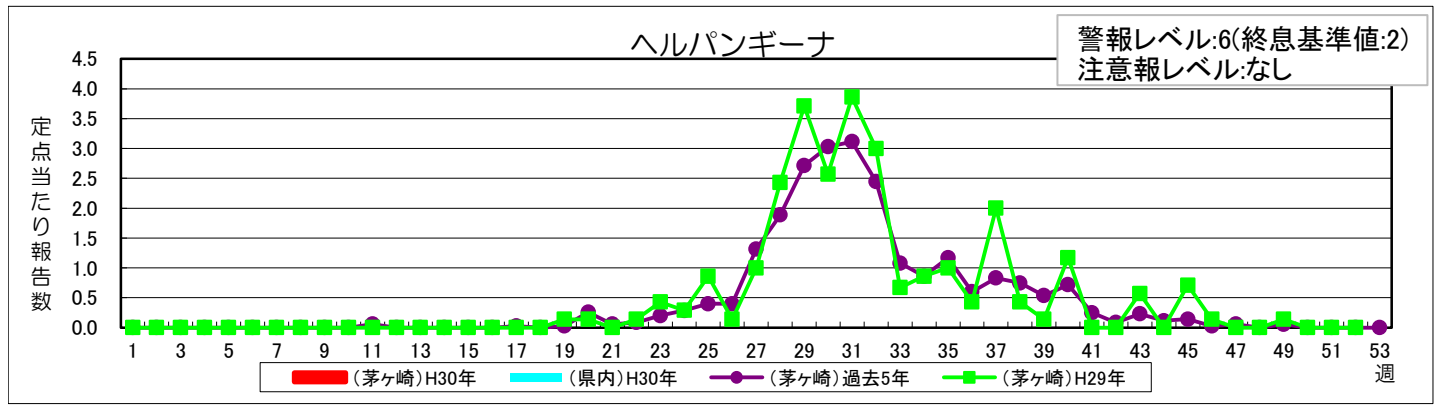


### 伝染性紅斑



### 突発性発しん





茅ヶ崎市保健所保健予防課  
 感染症対策担当  
 電話:0467-38-3315  
 FAX: 0467-82-0501  
 URL:<http://www.city.chigasaki.kanagawa.jp/>