

# 茅ヶ崎市保健所管内感染症情報

茅ヶ崎市保健所管内（茅ヶ崎市・寒川町）における感染症の発生情報です。管内での過去5年間の平均、昨年の流行、そして今年の県内と管内の流行状況の一覧グラフになりますので、感染症対策にお役立て下さい。

## 今週の所長の一言



茅ヶ崎市保健所管内では、インフルエンザの報告件数が定点あたり9.55と減少し終息基準値(10)を下回りましたので、流行警報を解除しました。  
百日咳の報告が散見されます。百日咳は、感染した人の咳やくしゃみを吸い込むことによって、人から人へ感染します。初期の症状はかぜ症状に似た鼻水、咳、発熱などが現れますが、1～2週間かけて次第に咳が激しくなります。気になる咳症状がある場合は、早めに医療機関を受診しましょう！

平成30年第11週（平成30年3月12日～平成30年3月18日）まで

【全数報告疾病】

	届出(第11週)(件数)	累計(平成29年4月1日以降)(件数)
一類感染症		
二類感染症		結核(38)
三類感染症		細菌性赤痢(2)、腸管出血性大腸菌感染症(1)
四類感染症		レジオネラ症(2)
五類感染症		侵襲性肺炎球菌感染症(1)、水痘(入院例)(1)、梅毒(2)、ウイルス性肝炎(1)、劇症型溶血性レンサ球菌感染症(1)、急性脳炎(1)、百日咳(1)

## (定点報告)

→報告対象外・休診等により報告なし(定点当たりを算出するための分母から除かれます)

	医療機関	インフルエンザ	RSウイルス感染症	咽頭結膜熱	A群溶血性レンサ球菌咽頭炎	感染性胃腸炎	水痘	手足口病	伝染性紅斑	突発性発しん	ヘルパンギーナ	流行性耳下腺炎
		小児科	A	6	0	0	0	2	0	0	0	0
	B	10	0	0	4	2	1	0	0	1	0	0
	C	8	0	0	0	0	0	0	0	1	0	0
	D	9	0	0	6	3	0	0	0	0	0	0
	E	10	0	0	2	0	0	0	0	0	0	0
	F	18	0	1	1	1	1	0	2	0	0	0
	G	15	0	0	8	1	1	0	0	0	0	2
内科	H	9										
	I	10										
	J	4										
	K	6										
	合計	105	0	1	21	9	3	0	2	2	0	2
	定点あたり	9.55	0.00	0.14	3.00	1.29	0.43	0.00	0.29	0.29	0.00	0.29

	医療機関	急性出血性結膜炎	流行性角結膜炎
		眼科	R
	S	0	0
	合計	0	0
	定点あたり	0.00	0.00

## 茅ヶ崎市保健所管内における上位3疾患(今週)

疾患名	今週	先週
インフルエンザ	105	126
A群溶血性レンサ球菌咽頭炎	21	7
感染性胃腸炎	9	9

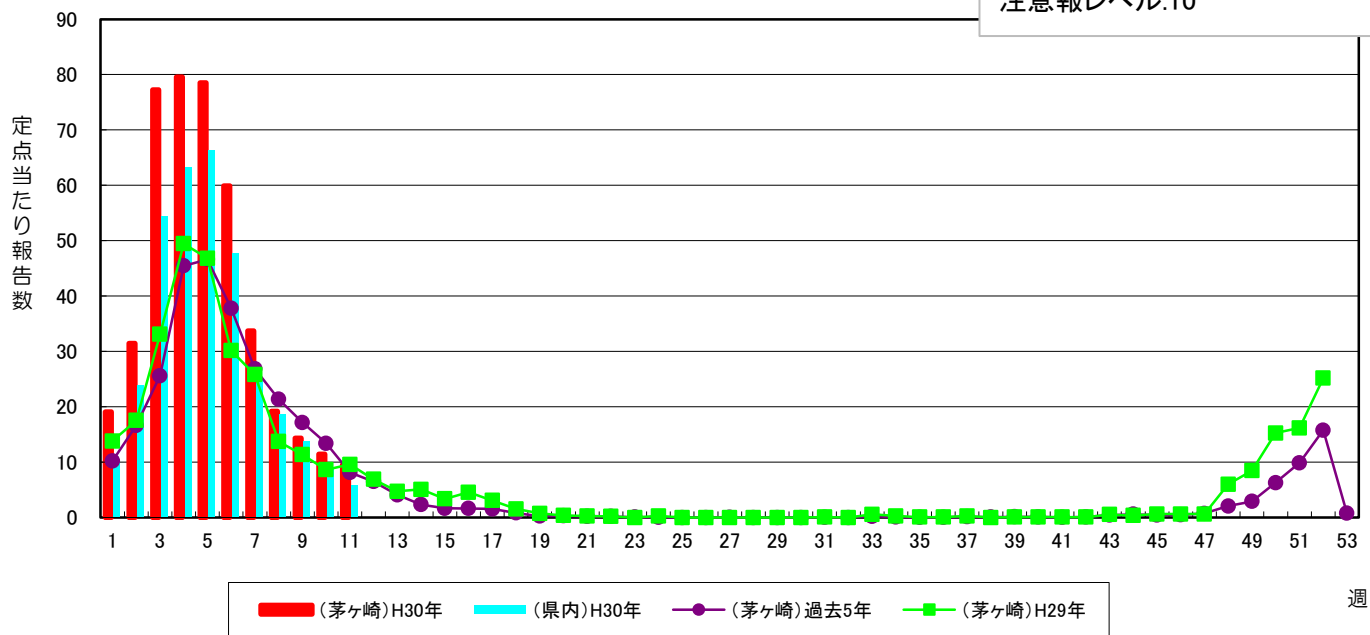
## 管内の学級等閉鎖数及び感染症発生時の報告数(1月15日～3月18日)

	学級閉鎖		学年閉鎖		休校	
	週計(3/12～3/18)	累計	週計(3/12～3/18)	累計	週計(3/12～3/18)	累計
幼稚園	0	11	0	0	0	0
小学校	2	225	0	6	0	0
中学校	0	20	0	2	0	0
高校	0	2	0	0	0	1

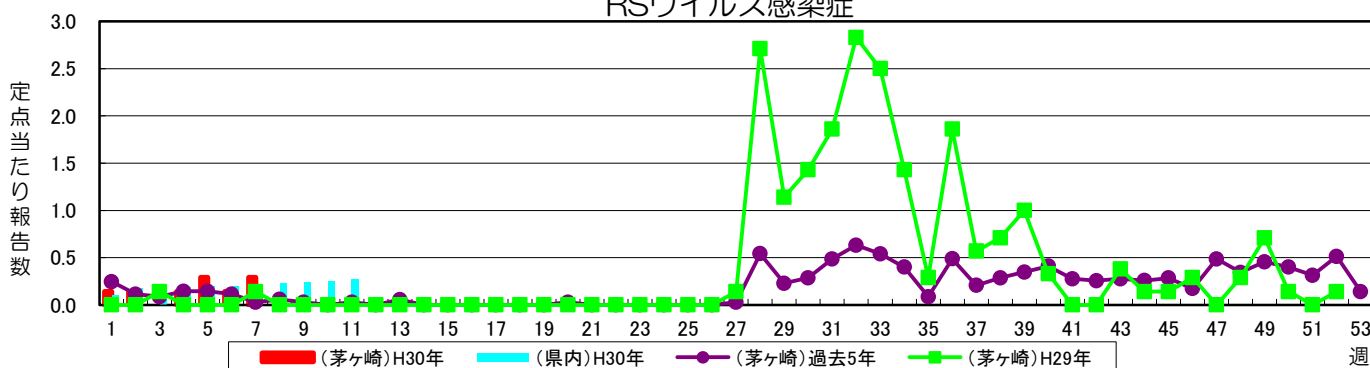
	報告件数	
	週計(3/12～3/18)	累計
保育園	0	16
高齢者施設等	0	2

### インフルエンザ

警報レベル:30(終息基準値:10)  
注意報レベル:10

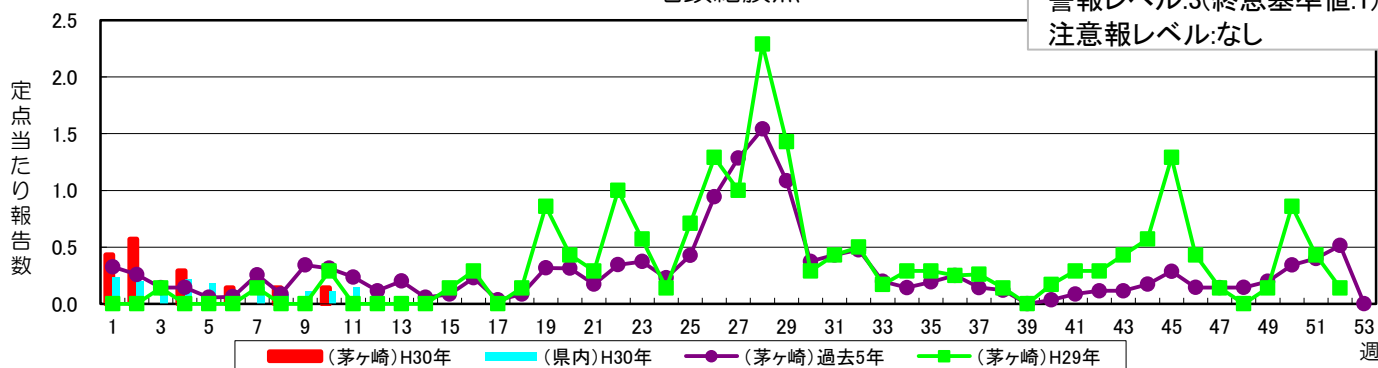


### RSウイルス感染症



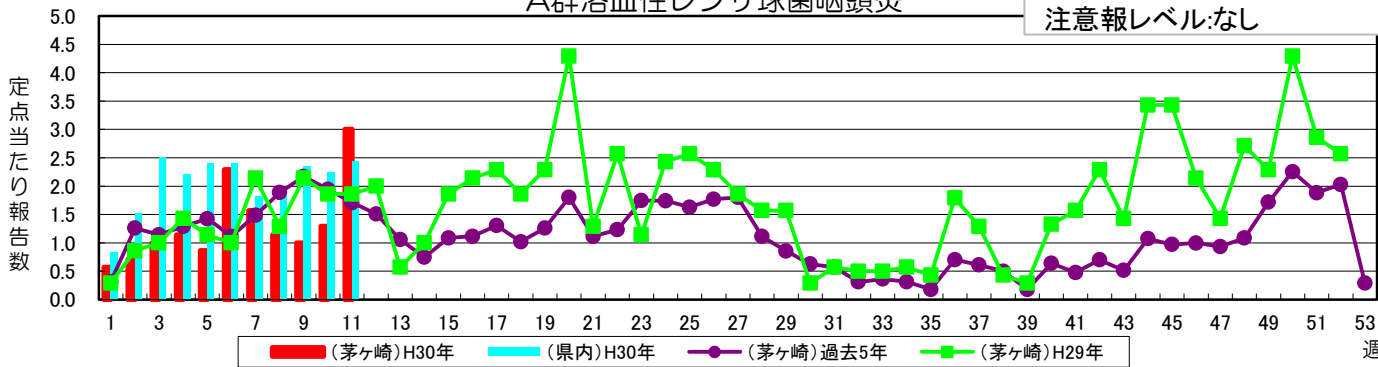
### 咽頭結膜熱

警報レベル:3(終息基準値:1)  
注意報レベル:なし

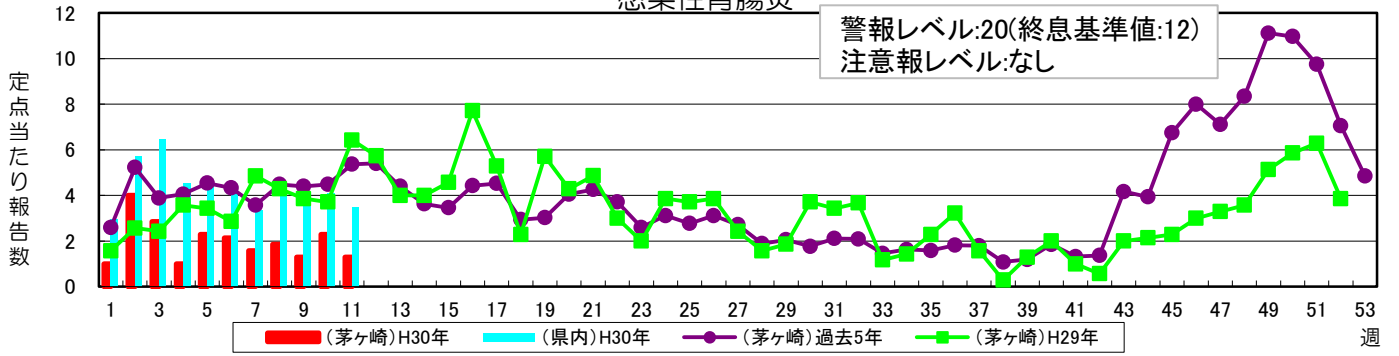


### A群溶血性レンサ球菌咽頭炎

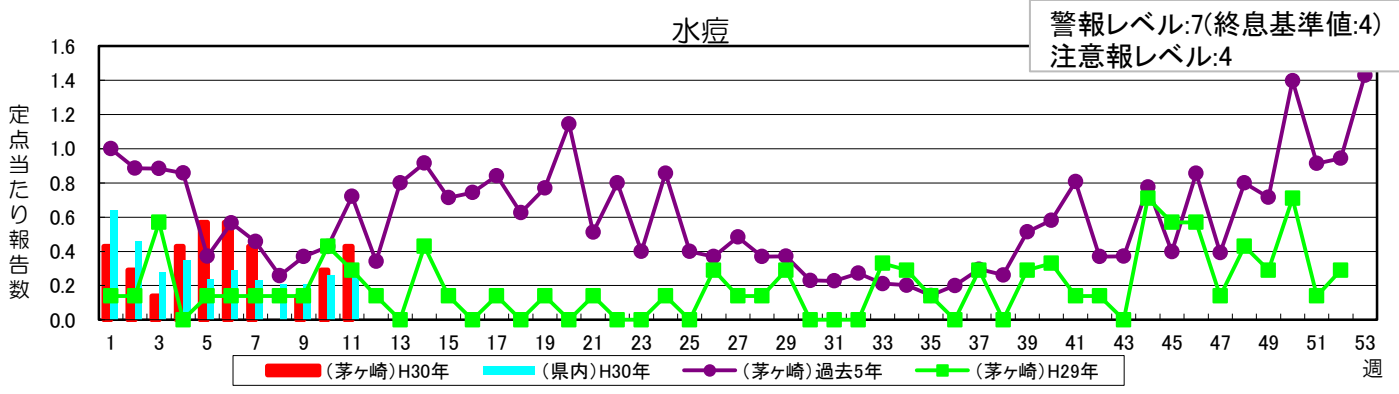
警報レベル:8(終息基準値:4)  
注意報レベル:なし



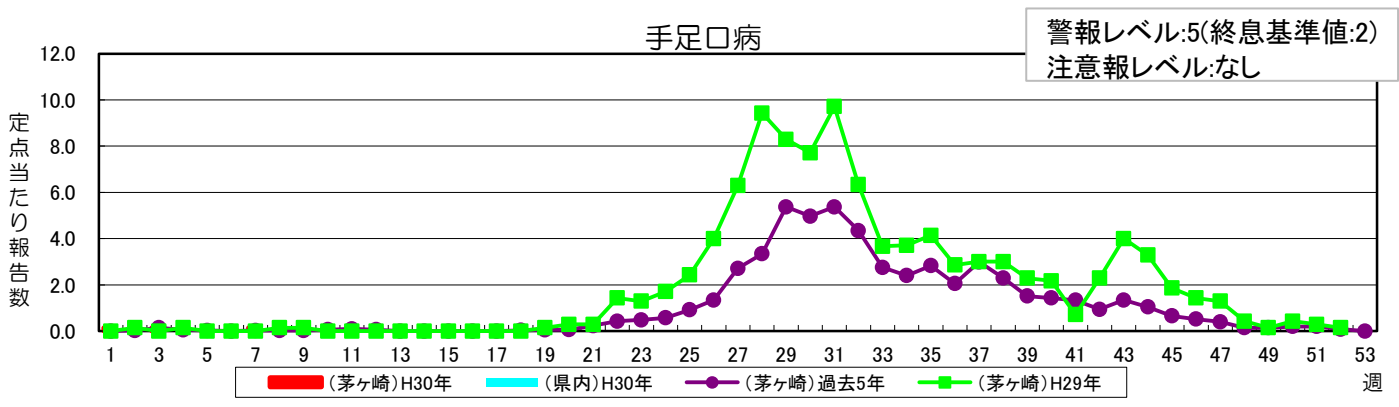
### 感染性胃腸炎



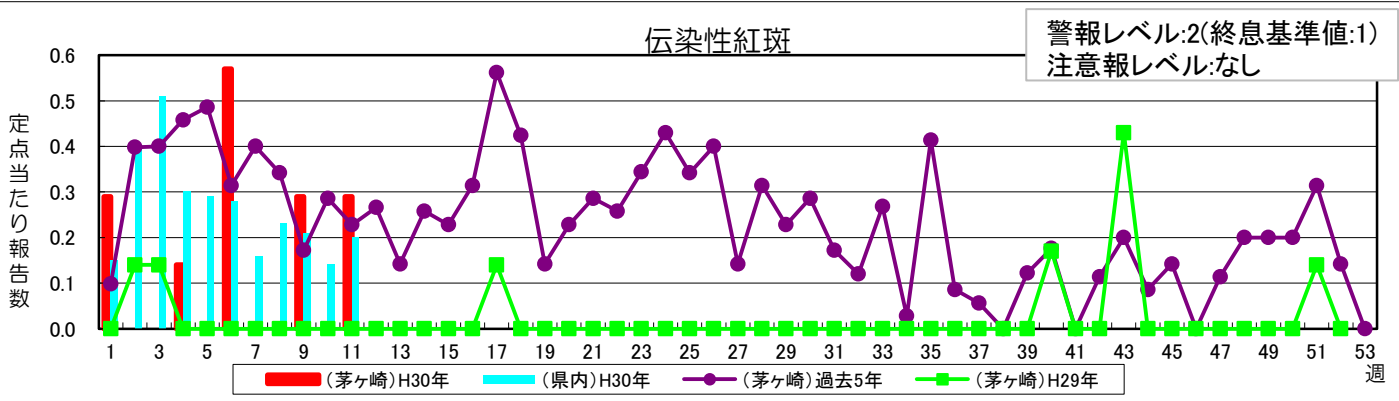
### 水痘



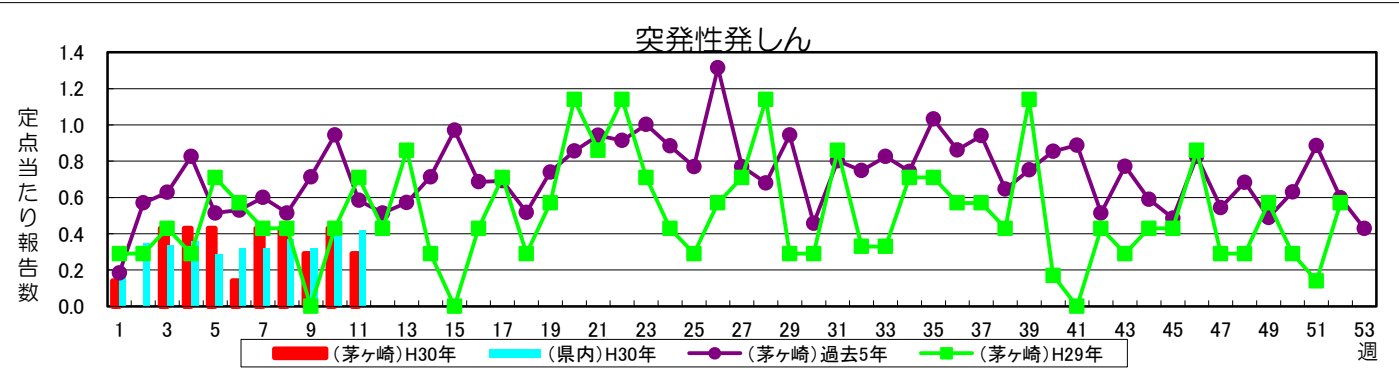
### 手足口病

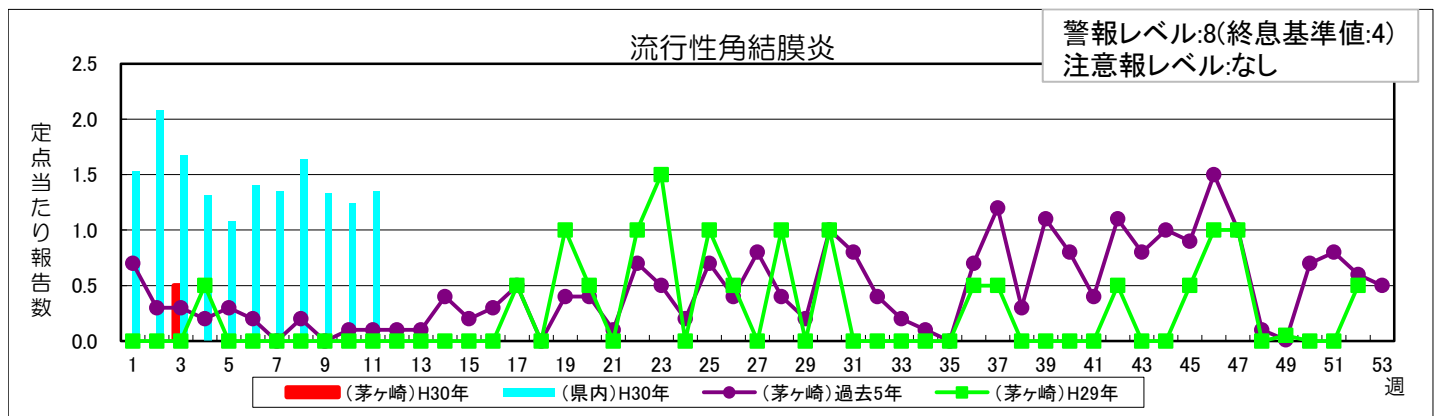
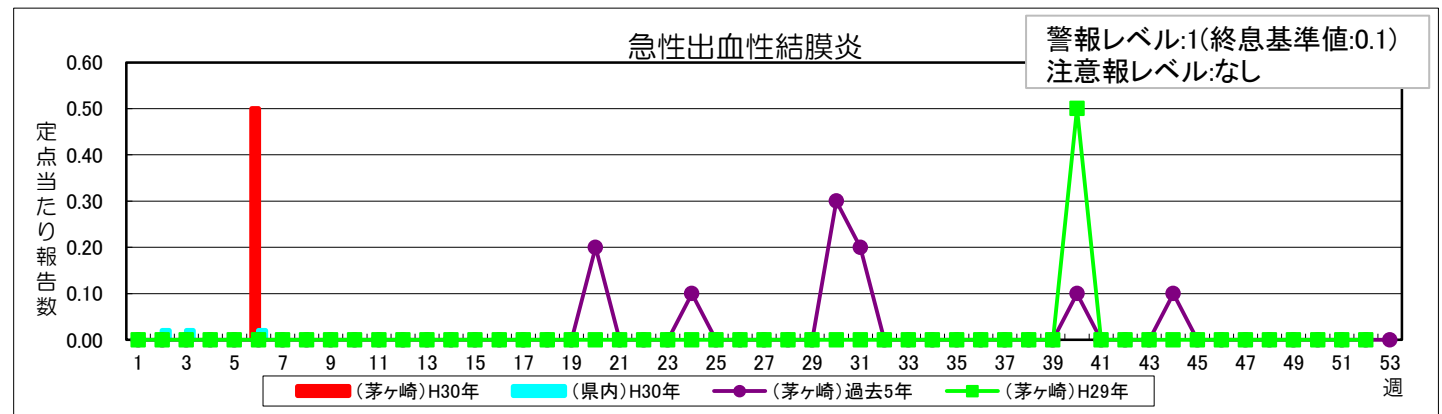
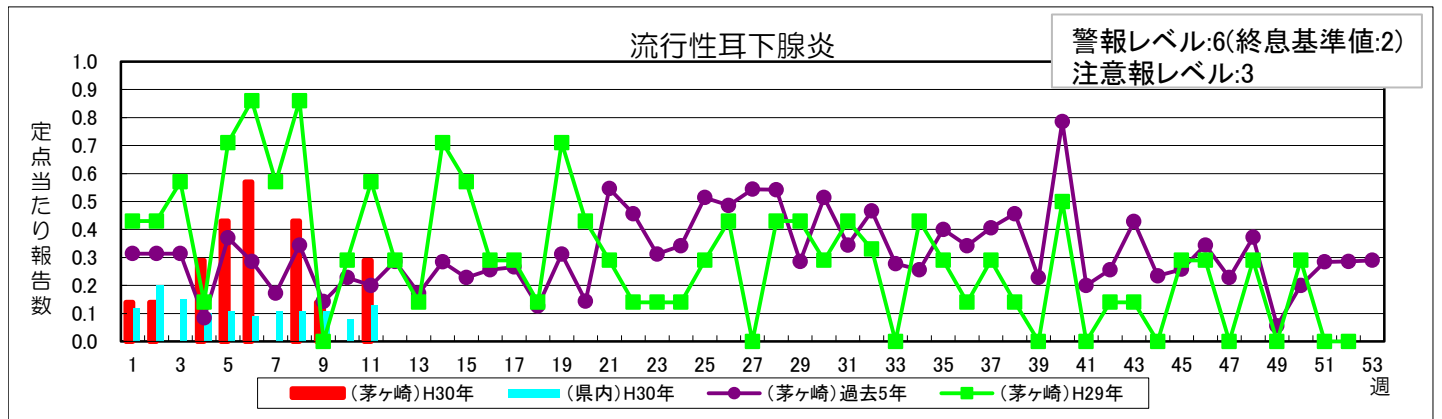
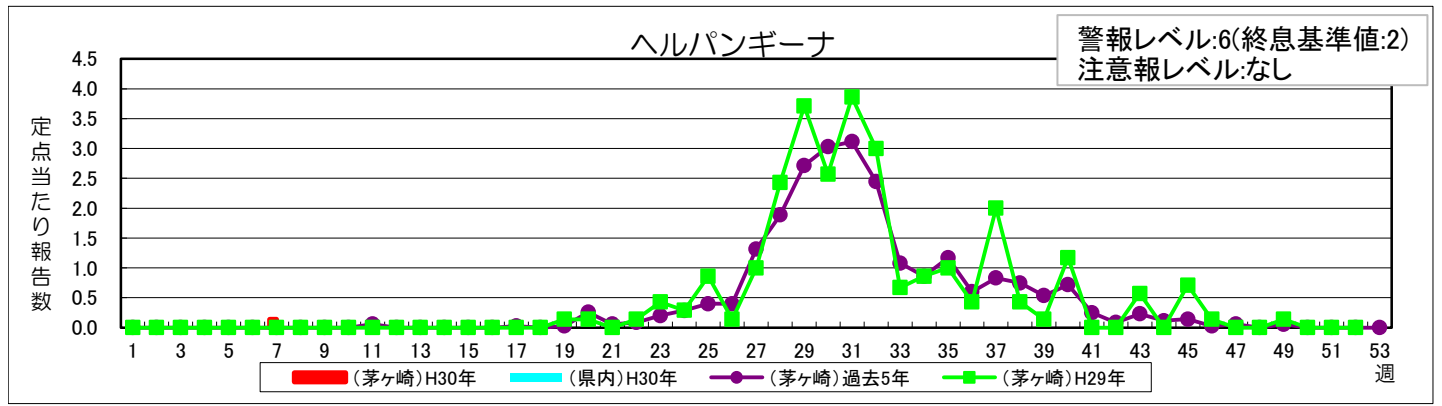


### 伝染性紅斑



### 突発性発しん





茅ヶ崎市保健所保健予防課  
 感染症対策担当  
 電話:0467-38-3315  
 FAX: 0467-82-0501  
 URL:<http://www.city.chigasaki.kanagawa.jp/>