

茅ヶ崎市洪水(相模川)・土砂災害ハザードマップ

Chigasaki City Flood (Sagami River) and Sediment Disaster Hazard Map

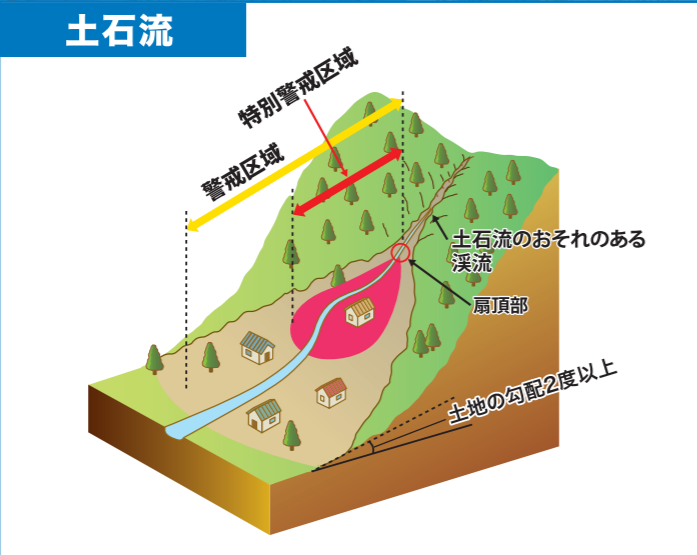
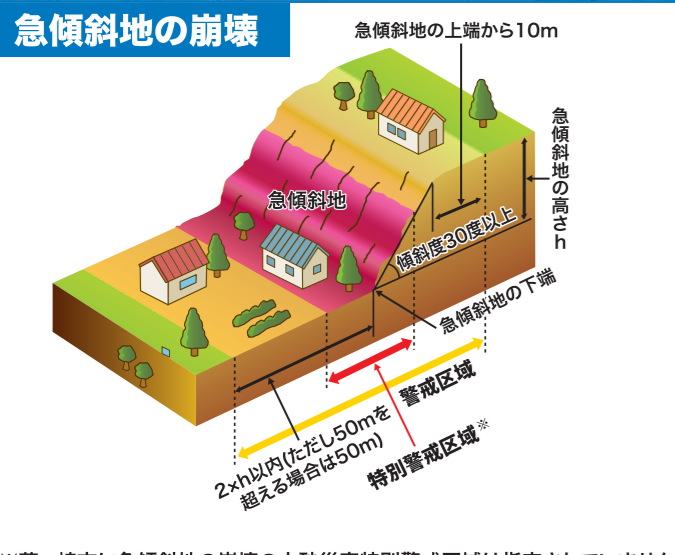
このハザードマップは「相模川水系相模川の洪水予報区間」について水防法の規定により定められた想定最大規模降雨(48時間総雨量567mm)による浸水想定区域及び、土砂災害防止法の規定により指定された土砂災害(特別)警戒区域*を示しています。しかしながら、雨の降り方によってはこの図に示されていない浸水やけ崩れ等が起きる可能性があるため、注意してください。
*土砂災害(特別)警戒区域については、雨量に関係なく、傾斜地の形態により一律に指定されるものです。

土砂災害警戒区域

土砂災害が発生した場合に、住民等の生命または身体に危険が生ずるおそれがあると認められる土地の区域であり、危険の周知、警戒避難体制の整備が行われます。

土砂災害特別警戒区域

土砂災害が発生した場合に、建築物に損壊が生じ、住民等の生命または身体に危険が生ずるおそれがあると認められる土地の区域であり、一定の開発行為の制限、建築物の構造規制などが行われます。



凡例 Legend

洪水に関する情報

家屋倒壊等氾濫想定区域
The area where wooden houses are at risk of collapsing due to bank erosion

河岸浸食*
Bank Erosion

※家屋が倒壊するような河岸浸食の発生するおそれがある区域、早期の立ち退き避難が必要。

浸水深 Depth of Water
(浸水した場合に予測される水深)

- 3.0m~5.0m未満
- 1.0m~3.0m未満
- 0.5m~1.0m未満
- 0.0m~0.5m未満

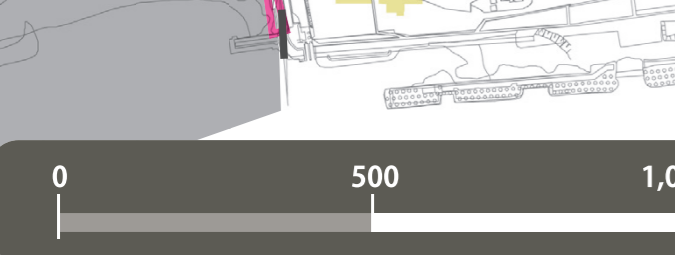
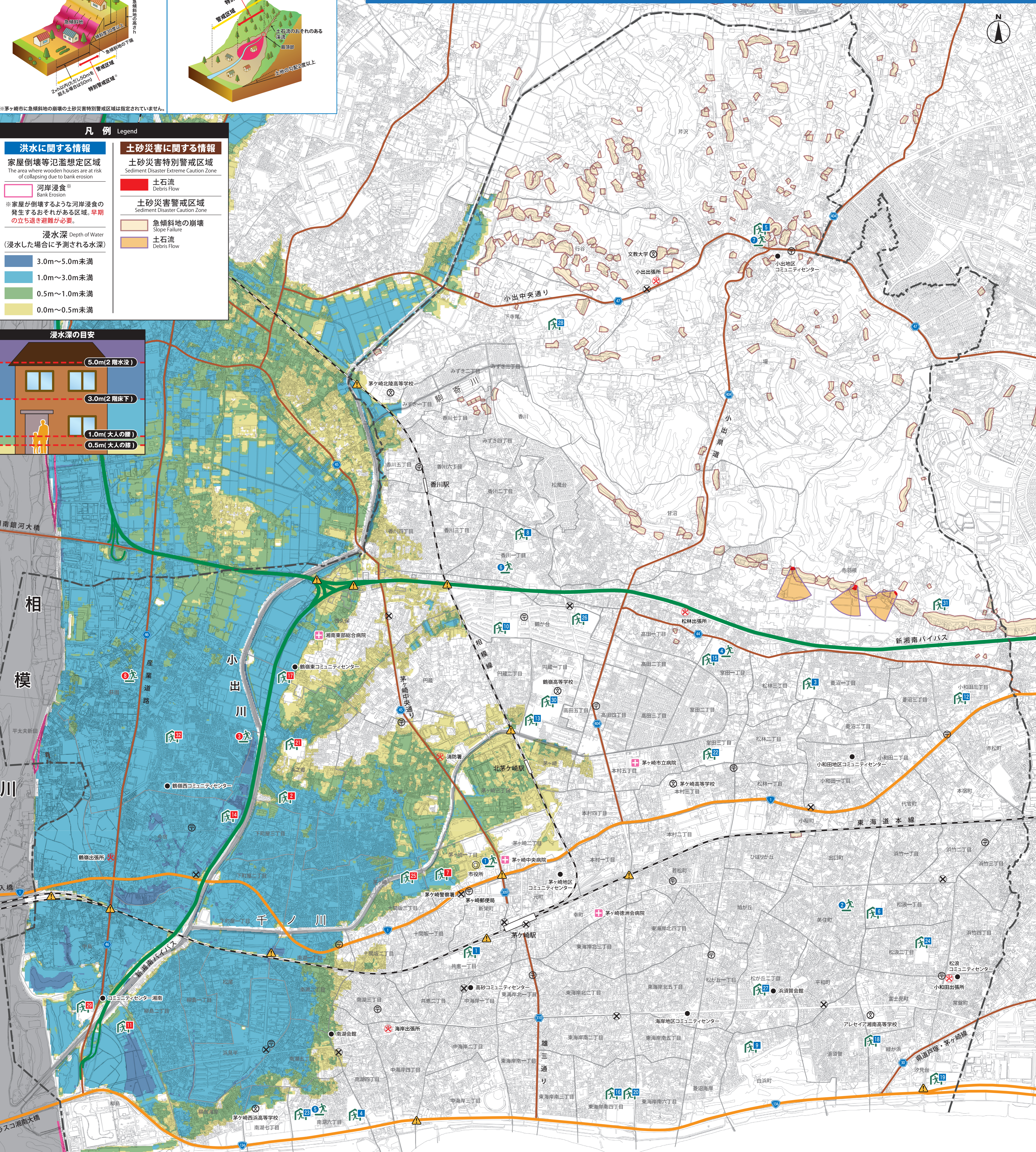
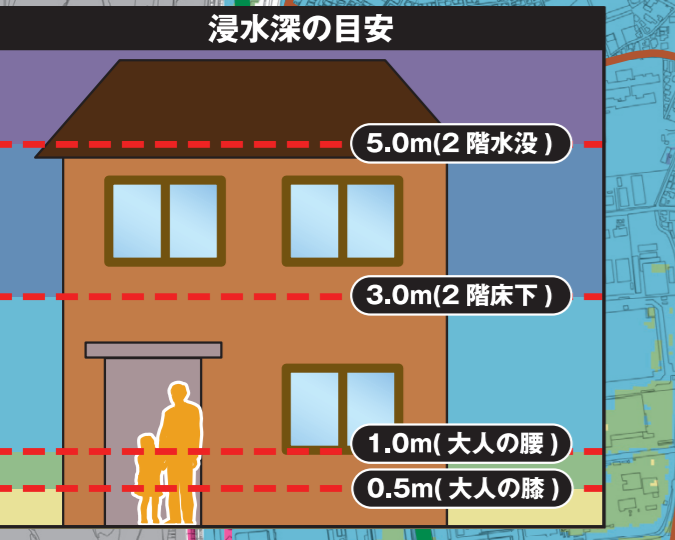
土砂災害に関する情報

土砂災害特別警戒区域
Sediment Disaster Extreme Caution Zone

土砂災害警戒区域
Sediment Disaster Caution Zone

急傾斜地の崩壊
Slope Failure

土石流
Debris Flow



凡例 Legend

- 早期避難所 Early Stage Shelter
- 避難所 Shelter
- 消防署・出張所 Fire Station
- 警察署・交番 Police Station
- 病院 Hospital
- 大学・高校 University/High School
- 郵便局 Post Office
- 危険箇所(地下道) Danger Point (Underpass)

●: 想定では河川のはん濫により浸水しない避難所
●: 想定では河川のはん濫により浸水する避難所

早期避難所

早期避難所は大雨、台風等の発生により市内に災害が予測される場合に、早期の段階に避難所に開設します。

名称	所在地	電話番号
1 市役所	茅ヶ崎1-1-1	82-1111
2 小和田公民館	美住町6-20	85-8755
3 鶴嶺公民館	萩園2028-55	87-1103
4 松林公民館	室田1-3-2	52-1314
5 南湖公民館	南湖6-15-1	86-4355
6 香川公民館	香川1-11-1	54-1681
7 小出支所	芹沢888	51-0005
8 萩園ケアセンター	萩園1215-4	88-7511

避難所

避難所は大雨、台風等により、河川のはん濫や土砂災害等の大規模な災害が市内において発生することが予測され、避難勧告等を発令する場合に、早期避難所に加え、この中から市が指定し開設します。

名称	所在地	電話番号	名称	所在地	電話番号	名称	所在地	電話番号	名称	所在地	電話番号
1 茅ヶ崎小学校	共恵1-10-23	83-4535	9 浜須賀小学校	白浜町3-1	85-1184	17 浜之郷小学校	浜之郷90	87-6325	25 梅田中学校	十間坂3-6-25	85-1263
2 鶴嶺小学校	浜之郷477	85-3155	10 鶴が台小学校	鶴が台12-1	52-3341	18 緑が浜小学校	緑が浜1-1	88-5711	26 鶴が台中学校	鶴が台2-7	51-1170
3 松林小学校	菱沼1-1-1	51-1243	11 柳島小学校	柳島1594	85-1180	19 汐見台小学校	汐見台3-11	84-0031	27 浜須賀中学校	松が丘2-8-54	85-1262
4 西浜小学校	南湖6-5-8	85-1247	12 小和田小学校	小和田3-10-1	51-1266	20 第一中学校	東海岸南4-10-1	85-1181	28 北陽中学校	下寺尾1660	51-8311
5 小出小学校	芹沢944	51-8814	13 円蔵小学校	円蔵1-13-1	52-7433	21 鶴嶺中学校	浜之郷500	85-2247	29 中島中学校	中島1469-2	85-1183
6 松浪小学校	松浪1-1-61	83-4571	14 今宿小学校	今宿192	85-1120	22 松林中学校	室田3-1-1	52-5147	30 円蔵中学校	円蔵1-15-1	53-1244
7 梅田小学校	茅ヶ崎1-6-1	85-1125	15 室田小学校	室田1-1-1	53-1241	23 西浜中学校	南湖6-15-3	85-3167	31 赤羽根中学校	赤羽根3030	53-2011
8 香川小学校	香川1-33-1	51-3153	16 東海岸小学校	東海岸南4-10-1	87-1351	24 松浪中学校	松浪2-6-47	85-1127	32 萩園中学校	萩園2425	82-9192

●相模川水系相模川洪水想定区域図：国土交通省関東地方整備局(平成28年5月30日)と神奈川県(平成29年3月31日)の合同 ●土砂災害(特別)警戒区域：平成27年7月時点 ●地形図 茅ヶ崎市：平成27年度/藤沢市：平成27年度/平塚市：平成20年度/寒川町：平成28年度