

# 松林公民館 講座情報



【お問合せ】松林公民館

茅ヶ崎市室田1-3-2 電話0467-52-1314

メール kou\_shourin@city.chigasaki.kanagawa.jp



(令和5年6月号)

松林公民館HP



[6月の休館日 5日(月)・12日(月)・19日(月)・26日(月)]

松林公民館講座のホームページは  
こちらから



または、「松林公民館の講座」で検索

松林公民館の講座

検索



## ■来館による対面講座

申込方法は講座によって異なりますのでご確認ください。内容・詳細はホームページまたは館内のチラシ等をご覧ください。「先着」とあるものは、定員になり次第締め切ります。

電話による受付時間は、開館日の9:00~17:00です。【電話 0467-52-1314】

発熱や体調がすぐれない場合はご来館をお控えください。



6月4日(日)・7月2日(日) 13:30~15:30 ※申込み不要

子ども将棋スペース 将棋好きな小学生集まれ! 未就学児もOK(ただし、保護者同伴)

※会場内の状況によっては、入場をお待ちいただくことがあります



6月15日(木) 10:00~11:30 ※申込不要

子育てホッとスペース ★お母さんもお父さんも子どもたちも、ホッとできる場です★

絵本の読み聞かせ・手遊び・わらべうた・お誕生会・マインドフルネスなど

おとなりの室田保育園の先生の時間もあるよ!!



6月22日(木) 各回5名 ※申込制・予約制

【予約制】乳幼児健康相談

受付時間 9:30~10:15(予約時に来所時間指定)



持ち物:母子健康手帳、バスタオル

会場:松林公民館 講義室

申込み:子ども育成相談課

☎0467-81-7171

6月24日(土) 10:00~11:30 ※申込制・先着

鍼灸師が教える簡単ストレッチ

申込期間 6月8日(木)~6月20日(火)

申込方法 電話(受付時間9時~17時) 対面15名・Zoom10名(先着)

Zoomでも受講可能です。Zoom希望の方は申込フォームから

梅雨時の不調・頭痛などの緩和に!

◇裏面もご覧ください◇

6月25日(日) 9:30~12:00 ※申し込み不要 当日直接公民館までお越しください

卓球開放 混み合った場合は入れ替え制となります

対象 小学生から大人まで

持ち物 運動靴、タオル、お持ちの方はラケット



6月28日(水) 10:30~12:00 ※申込制・抽選

寒天を食べるのではなく、  
感触遊びをします。

ぴよぴよアトリエ ~ぷるぷる!くにゅくにゅ!寒天あそび~ 費用:150円

申込期間 6月8日(木)~6月19日(月) 対象:1歳~未就学児と保護者

申込方法 申込フォームから 親子8組(抽選)



7月1日(土) 10:00~11:30 ※申込制・先着

子どもの広場 ~七夕飾り

申込期間 6月3日(土)~6月10日(土)

申込方法 申込フォーム 小学生20名(先着)



7月2日(日) 10:00~11:30 ※申込制・先着

親子パフォーマンスアップ準備運動講座

申込期間 6月10日(土)~6月24日(土)

申込方法 申込フォーム 小学生親子15組(先着)

オリンピックを目指していた  
元トライアスロン選手の  
佐藤千佳さんから学びます!!

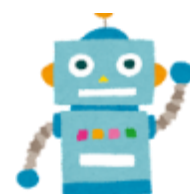


7月8日(土) ①10:00~ ②10:30~ ③11:00 ※申込制・先着

おもちゃの病院 こわれたおもちゃを「おもちゃの病院」のお医者さんが直します

申込期間 6月15日(木)9時~7月6日(木)正午

申込方法 電話申込(受付時間9時~17時)または申込フォーム 各回6名(先着)



## これからの予定

7月6日(木)松林おとな倶楽部 Candy

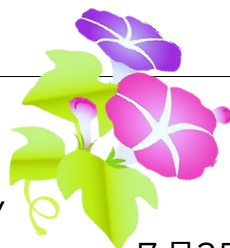
7月20日(木)子育てホッとスペース

7月21日(金)夏休み親子おもしろ科学実験

7月22日(土)親子陶芸教室

7月23日(日)子ども環境教室

「ペットボトルでソーラーランタンを作ろう」



7月25日(火)・26日(水)・27日(木)・28日(金)

こども手話教室

7月26日(水)ぴよぴよアトリエ

7月26日(水)・27日(木)夏休みこども卓球教室

7月30日(日)卓球開放

◇各講座の日時・内容等は変更になる場合があります◇