

松林公民館 講座情報

【お問合せ】松林公民館

茅ヶ崎市室田1-3-2 電話0467-52-1314

メール kou_shourin@city.chigasaki.kanagawa.jp



(令和7年6月号)

[6月の休館日 2日(月)・9日(月)・16日(月)・23日(月)・30日(月)]

松林公民館のホームページはこちらから

松林公民館

検索



※HPの講座情報は、順次新しい情報に変更していきます



松林公民館大掃除・防災訓練
6月22日(日)9:30~12:00

公民館ボランティア募集中！
ご協力よろしくお願いいたします

6月5日(木曜日) 10:00~12:00 申込制・先着順

松林おとな倶楽部 Candy 「パステルアート」を体験してみよう

材料費:パステルアートセットレンタル料200円 (お持ちの方は無料)

申込み:5月2日(火)9:00~ 先着8名 申し込みフォームから



6月7日(土曜日) 9:00~12:00 申込制・先着順

布ぞうり作り 不要なTシャツを使って夏に快適な布ぞうりを作ります

定員:12名(申込制・先着) 申込 5月8日(木)~ 電話、申し込みフォーム

材料費:200円 持ち物:大人のTシャツ3枚、布ばさみ、30cm定規



6月8日(日曜日) 13:30~15:30 申込不要

子ども将棋スペース 将棋好きなみんな集まれ! 未就学児もOK(←ただし、保護者同伴)

(駒の動かし方がわかっている)未就学児~小学生 ★開催日が第2日曜日に変更



6月14日(土曜日)・7月19日(土曜日) 10:00~12:00

各回申込制・先着

はじめてのパステルアート

対象:小学生(親子参加も可)

定員:10名(申込制・先着)

材料費:200円(パステルアートセットレンタル料) ※お持ちの方は無料

申込み:6月14日の回 5月20日(火)9:00~ 申込フォームから

7月19日の回 6月20日(金)9:00~ 申込フォームから

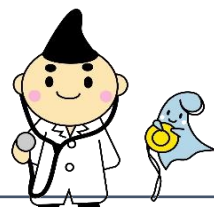


6月17日(火曜日) 15:00~16:00 申込制

医療講座「骨粗しょう症予防」 骨粗しょう症とは? 特に予防と治療について

講師:茅ヶ崎市立病院 河野 心範 医師(整形外科医)

申込み:6月3日(火)9:00~ 電話申し込み (当日入場も可)



◇裏面もご覧ください◇



6月19日(木曜日) 10:00~11:30 申込不要

子育てホッとスペース 絵本の読み聞かせや歌、手遊び、体遊びなど
室田保育園「のびのび広場」の時間もあります
乳幼児(未就学児)と保護者、子育てに関心のある全ての年代の方



6月28日(土曜日) 10:00~12:00 申込制・先着順

子どもの広場~七夕かざりを作ろう~

対象:小学生

定員:15名(申込制・先着)

申込み:6月1日(日)9:00~ 申込フォームから



6月29日(日曜日) 9:30~12:00 申込不要

卓球開放

小学生から大人まで

運動のできる服装・靴でお越しください



7月6日(日曜日) 10:00~12:00 【要予約】申込制・先着

松林うたごえ広場 松林フォーク村の皆さんと一緒に懐かしい歌を歌いましょう

会場:講義室 定員:80名

申込み:6月24日(火)9:00~7月1日(火)17:00 ※申込フォームからのみ

※会場利用定員制限のため、事前申込の受付完了した方のみ参加できます。

当日参加や予約のない方は入室できません。



7月12日(土曜日) ①10:00~ ②10:30~ ③11:00~ 申込制・先着(各回5名)

おもちゃの病院 こわれたおもちゃを「おもちゃの病院」のお医者さんが直します

申込期間:6月15日(日)9時~7月10日(木)12時

申込方法:申込フォームまたは電話(受付時間 9~17時)

令和7年度は、5・7・9・11・1月の第2土曜日開催となります



7月19日(土曜日) 10:00~12:00 申込制・先着順 ※保育付き

乳児・小児のための応急手当講習会 大切なお子さん、お孫さんをあなたの手で守りましょう

定員:10名 ※保育定員:8名

申込み:6月19日(木)9:00~ 申込フォームから



◇各講座の日時・内容等は変更になる場合があります◇

