

松林公民館講座情報

【お問合せ】松林公民館

茅ヶ崎市室田 1-3-2 電話 0467-52-1314

メール kou_shourin@city.chigasaki.kanagawa.jp



(令和6年6月号)

松林公民館HP



[6月の休館日 3日(月)・10日(月)・17日(月)・24日(月)]

松林公民館講座のホームページは
こちらから



松林公民館講座情報

または、「松林公民館の講座」で検索

松林公民館の講座

検索



■来館による対面講座

申込方法は講座によって違いますのでご確認ください。内容・詳細はホームページまたは館内のチラシ等をご覧ください。「先着」とあるものは、定員になり次第締め切ります。

電話受付時間は開館日の9:00~17:00です。発熱や体調がすぐれない場合はご来館をお控えください。

6月2日(日)・7月7日(日) 13:30~15:30 ※申込不要

子ども将棋スペース 将棋好きな小学生集まれ! 未就学児もOK(ただし、保護者同伴)

※会場内の状況によっては、入場をお待ちいただくことがあります



6月14日(金)・21日(金) 10:00~12:00 ※申込制・先着順

大人の上級折り紙教室(アジサイ) 全2回講座

あじさいのくす玉をつくります

申込期間 5月21日(火)~6月4日(火) <2日間参加できる方>

申込方法 申込フォームから 4名(先着順)



6月20日(木) 10:00~11:30 ※申込不要

子育てホッとスペース ★お母さんもお父さんもこどもたちも、ホッとできる場です★

絵本の読み聞かせ・手遊び・わらべうた・お誕生会・マインドフルネスなど

おとなりの室田保育園の「のびのび広場」の時間もあるよ!!



6月27日(木) ※申込不要

【予約制】乳幼児健康相談

受付時間 9:30~10:30



持ち物:母子健康手帳、バスタオル

会場:松林公民館 講義室

申込み:こども育成相談課

☎0467-81-7171

6月30日(日) 9:30~12:00 ※申し込み不要 当日直接公民館までお越しください

卓球開放 混み合った場合は入れ替え制となります

対象 小学生から大人まで

持ち物 運動靴、タオル、お持ちの方はラケット



◇裏面もご覧ください◇

7月4日(木) 10:00~11:30

レッツ演歌ビクス みんなで唄って健康体操

申込期間 6月18日(火)~6月30日(日)

申込方法 電話または窓口(受付時間9時~17時) 15名(申込制・先着順)



7月6日(土) 10:00~11:30 ※申込制・先着順

子どもの広場 ~七夕かざり~

申込期間 6月8日(土)~ 定員になり次第しめきり

申込方法 申込フォームから 小学生20名(先着順)

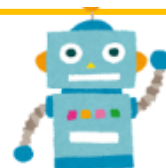


7月13日(土) ①10:00~ ②10:30~ ③11:00 ※申込制・先着

おもちゃの病院 こわれたおもちゃを「おもちゃの病院」のお医者さんが直します

申込期間 6月15日(土) 9時 ~ 7月11日(木) 正午

申込方法 電話(受付時間9時~17時) または申込フォームから 各回6名(先着順)



7月20日(土) 10:00~12:00 ※申込制・先着順

だれでも描けるパステルアート(小学生)

申込期間 6月20日(木)~

申込方法 申込フォームから 小学生10名(先着順) 親子参加も可

7月23日(火)~26(金) 10:00~11:30 ※申込制・先着順 <4日間参加できる方>
こども手話教室(小学生) 全4回講座

申込期間 7月2日(火)~16日(火)

申込方法 電話・窓口(受付時間9時~17時)または申込フォームから 18名(先着順)

7月31日(水)・8月1日(木) 9:30~12:00 ※申込制・抽選 <2日間参加できる方>
夏休みこども卓球教室(小学生) 全2回講座

申込期間 7月2日(火)~15日(月・祝)

申込方法 申込フォームから 小学生20名



これからの予定

7月18日(木) 子育てホッとスペース

7月24日(水) 夏休み親子おもしろ科学実験

7月24日(水) ぴよぴよアトリエ

7月27日(土) つくろうマイネットルール(仮)

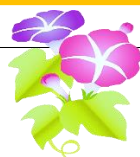
8月1日(木) 松林おとな倶楽部 Candy

8月2日(金) パソコンでメモづくり

8月3日(土) なわとび教室

8月6日(火) 7日(水) 夏休みこどもパン教室

8月10日(土) こどもチョークアート教室



◇各講座の日時・内容等は変更になる場合があります◇