

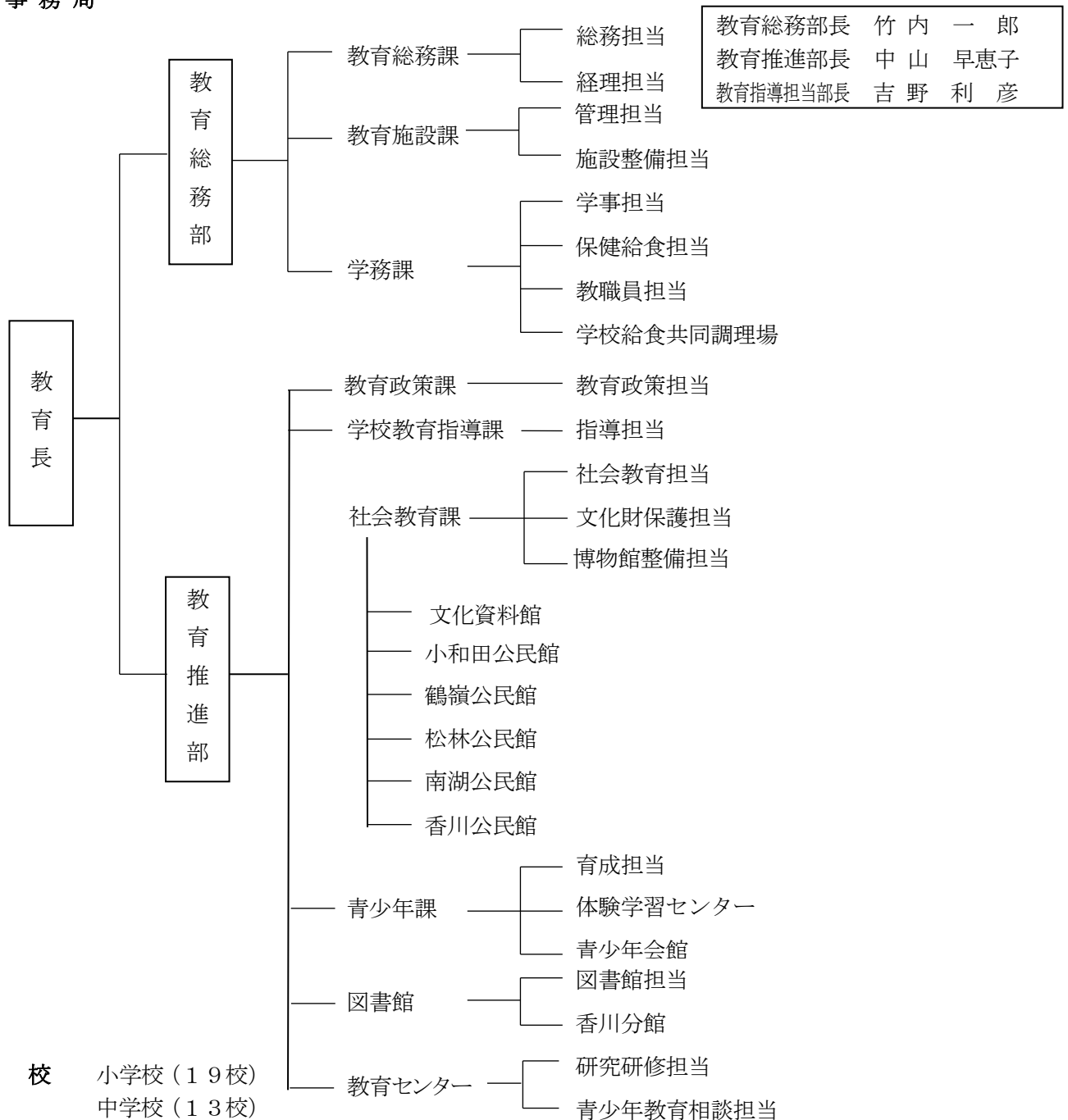
2 教育委員会の組織

(1) 教育委員会機構図 (令和元年10月1日現在)

教育委員

職名	氏名	任期
教育長	竹内 清	平成 31. 4. 1 ~ 令和元. 9. 30 令和元. 10. 1 ~ 令和 4. 9. 30
教育長職務代理者	赤坂 雅裕	平成 30. 12. 25 ~ 令和 4. 12. 24
委員	城田 禎行	平成 29. 3. 24 ~ 令和 3. 3. 23
委員	豊嶋 常和	平成 28. 4. 1 ~ 令和 2. 3. 31
委員	伊藤 甲之介	平成 31. 4. 1 ~ 令和 5. 3. 31

事務局



(2) 社会教育課職員配置

(令和元年10月1日現在)

社会教育課長	石井 亨	<小和田公民館>	
<社会教育担当>		担当課長兼館長	鈴木 俊也
担当主査	井上 潤	主任(再任用)	多川 秀規
副主査(社会教育主事)	熊谷 健太	主任(再任用)	新倉 潤
<文化財保護担当>		<鶴嶺公民館>	
課長補佐	建見 聡	担当課長兼館長	三浦 悦子
担当主査	富岡 信朗	副主査	長島 滋
主任	加藤 大二郎	主任(再任用)	和田 順一
主任	三戸 智也	<松林公民館>	
主任(再任用・社会教育主事)	大村 浩司	担当課長兼館長	森井 武
主事	鈴木 綾	主査	目瀬 敬子
<博物館整備担当>		主任(再任用)	三留 秀夫
課長補佐	須藤 格	<南湖公民館>	
副主査	小松 好章	担当課長兼館長	高木 直昭
主任	久保 有生	主査	後藤 隆
<文化資料館>		主任(再任用)	竹内 勝
課長補佐	須藤 格	<香川公民館>	
主事	三谷 恭子	担当課長兼館長	鈴木 朗
		主任(社会教育主事)	志村 光一
		主任(再任用)	米山 明夫

(3) 事務分掌

社会教育課

- (1) 社会教育施策の企画及び調整に関すること。
- (2) 社会教育事業の実施に関すること。
- (3) 社会教育委員に関すること。
- (4) 社会教育関係団体の育成に関すること。
- (5) 文化財保護に関すること。
- (6) 埋蔵文化財に関すること。
- (7) 文化資料館(民俗資料館に限る。)の運営管理に関すること。
- (8) 文化資料館の移転整備に関すること。

文化資料館

- (1) 文化資料館の管理運営に関すること。
- (2) 文化資料館の事業に関すること。

公民館

- (1) 公民館の運営管理に関すること。
- (2) 公民館の事業に関すること。
- (3) 公民館運営審議会に関すること。
- (4) その他公民館活動に関すること。