

# 【工事進捗状況 平成28年4月～6月】

現況写真（6月8日現在）

現場北東側からみた状況（柳島小学校屋上より）



現場南西側からみた状況（国道134号歩道橋より）

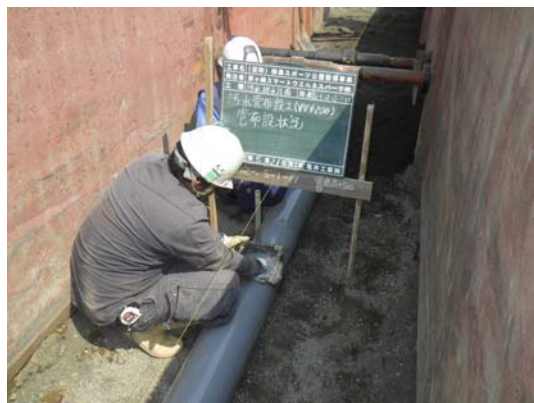


4月から6月まで主な工事施工状況

○雨水貯留槽工事



○汚水設備工事



○防火水槽工事



○盛土造成工事

